

Annexe à la demande au cas par cas préalable à la réalisation d'une étude d'impact



Plan de localisation du projet au 1/25000



Localisation sur la photo aérienne

ZA "Villeneuve III" - Syndicat mixte du Pays de Craon

Annexe à la demande au cas par cas préalable à la réalisation d'une étude d'impact



Annexe à la demande au cas par cas préalable à la réalisation d'une étude d'impact

PA4b


DEPARTEMENT DE LA MAYENNE
CRAON
Rue de Buchenberg
Chemin de Villeneuve

SYNDICAT MIXTE DU PAYS DE CRAON

Z.A. Villeneuve III
PLAN DE COMPOSITION D'ENSEMBLE COTE

Dossier n° L18609 Plan n° 21736 Echelle: 1/750

Révisé	Date	Description
4	27/01/18	Plan de composition d'ensemble coté
5	19/02/18	Plan de composition d'ensemble coté - Edition F&M

Drawn par 
Kalygo
10, rue de la République - 53000 Craon
Tél : 02 43 00 11 11 - Fax : 02 43 00 11 12
www.kalygo.fr

Legend:

- Parcelles cadastrales
- Parcelles cadastrales affectées
- Parcelles cadastrales à vendre
- Parcelles cadastrales à louer
- Parcelles cadastrales à louer (partielle)
- Parcelles cadastrales à louer (partielle) - à vendre
- Parcelles cadastrales à louer (partielle) - à louer
- Parcelles cadastrales à louer (partielle) - à louer (partielle)
- Parcelles cadastrales à louer (partielle) - à louer (partielle) - à louer
- Parcelles cadastrales à louer (partielle) - à louer (partielle) - à louer (partielle)
- Parcelles cadastrales à louer (partielle) - à louer (partielle) - à louer (partielle) - à louer
- Parcelles cadastrales à louer (partielle) - à louer (partielle) - à louer (partielle) - à louer (partielle)
- Parcelles cadastrales à louer (partielle) - à louer (partielle) - à louer (partielle) - à louer (partielle) - à louer

Cross-sections:

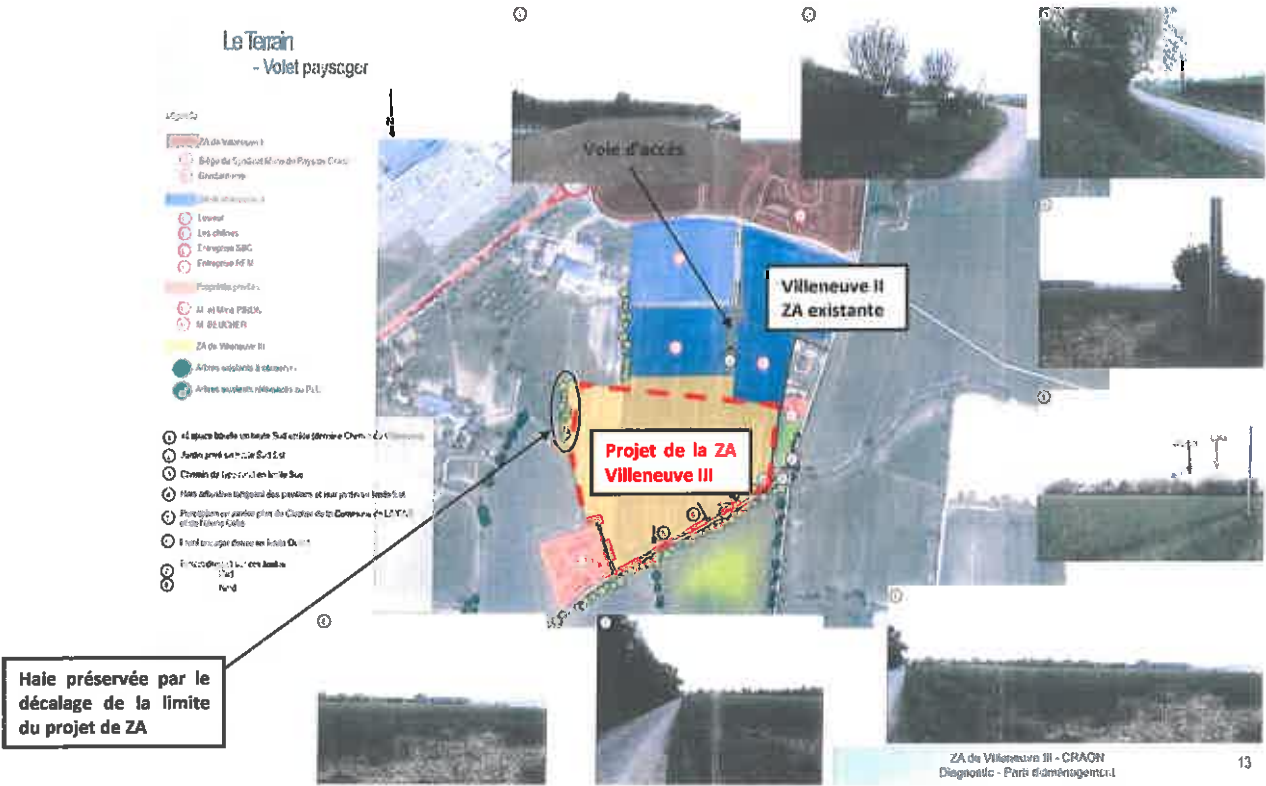
PROFIL A-A'

PROFIL B-B'



Plan de projet

Annexe à la demande au cas par cas préalable à la réalisation d'une étude d'impact



ZA "Villeneuve III" - Syndicat mixte du Pays de Craon