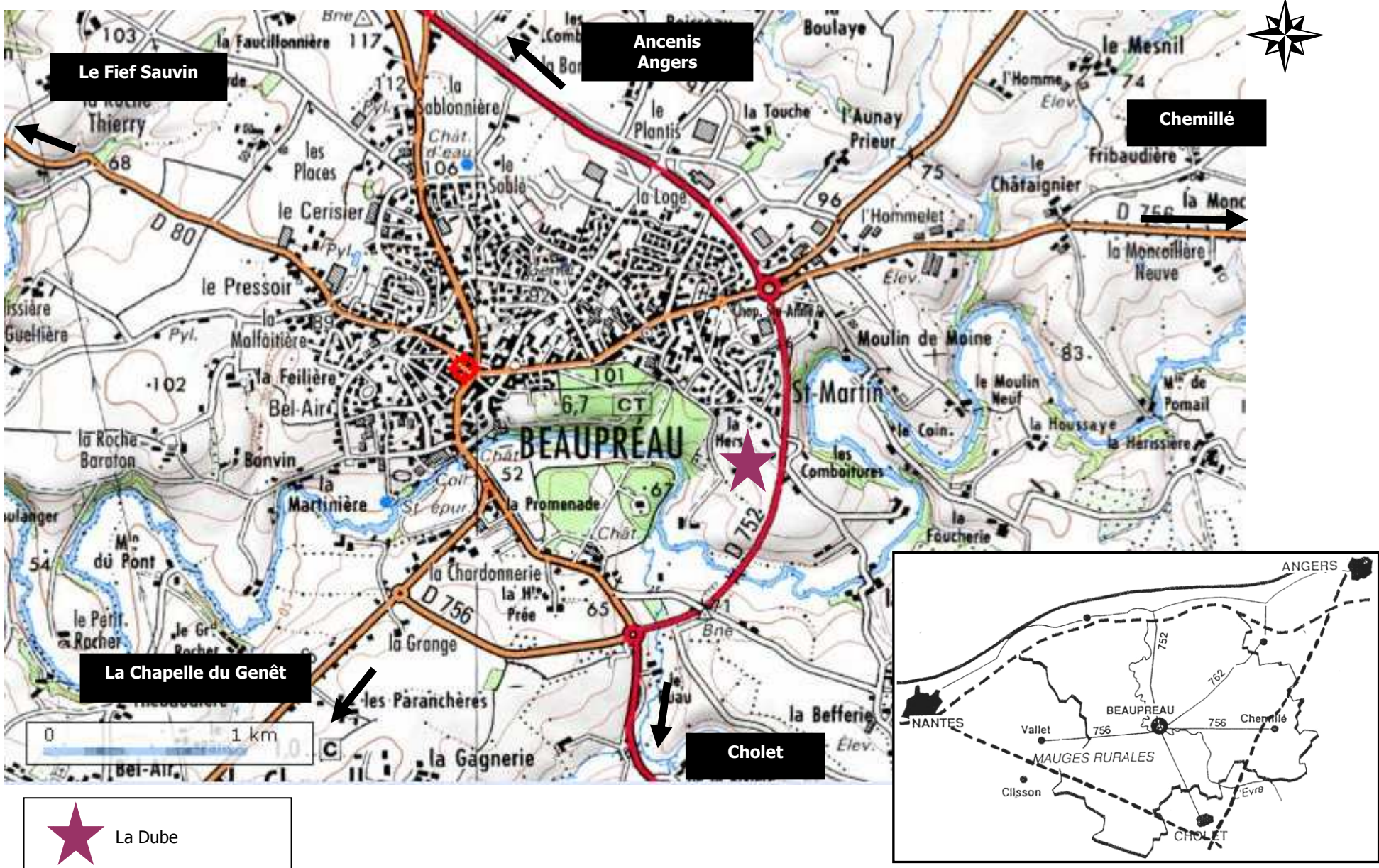


LISTE DES FIGURES

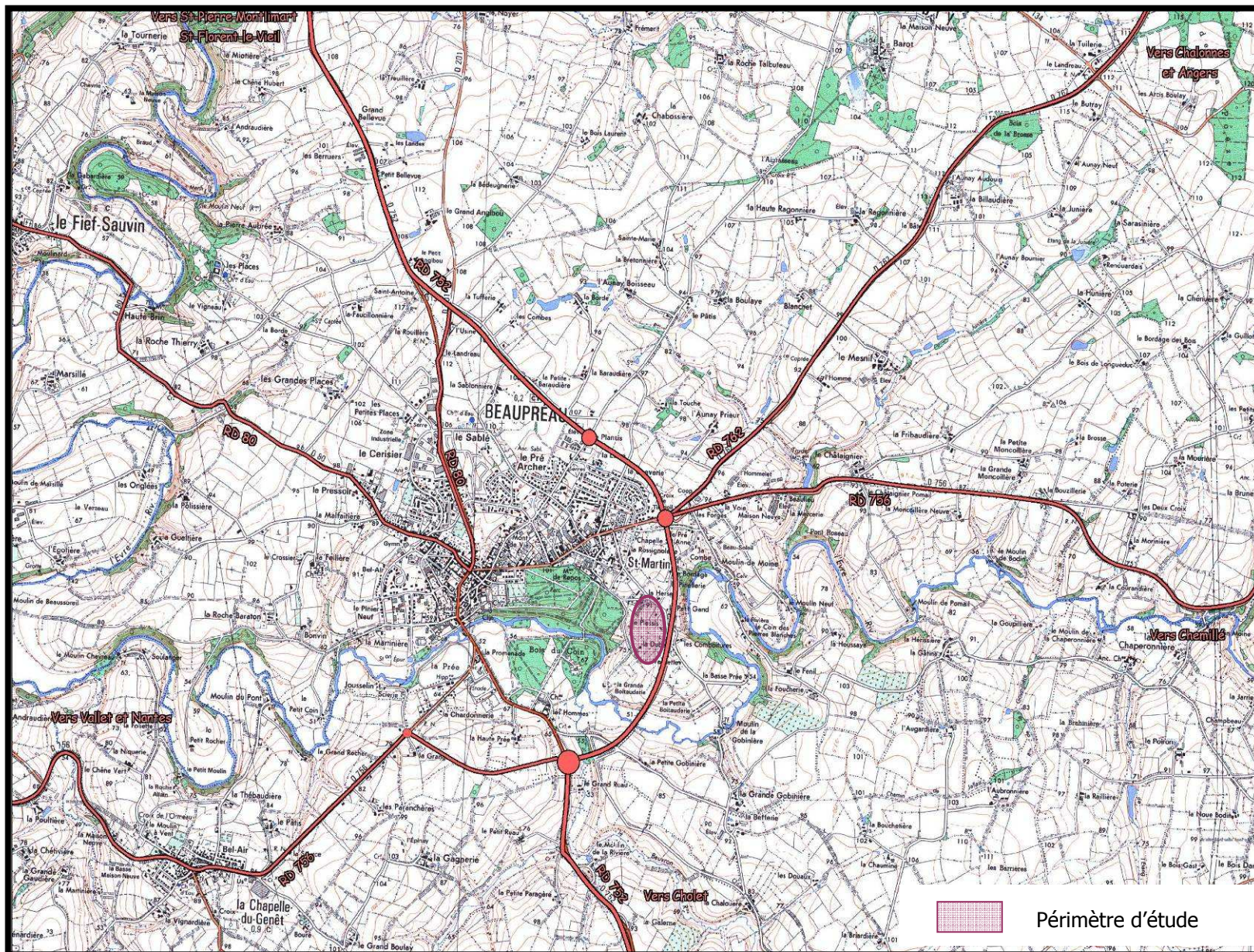
- Figure 1 : Localisation de la commune de Beaupréau**
- Figure 2 : Localisation du secteur « la Dube » sur la commune de Beaupréau**
- Figure 3 : Occupation du sol à proximité du projet**
- Figure 4 : Occupation du sol dans l'environnement immédiat du projet (hors échelle)**
- Figure 5 : Contexte bioclimatique du secteur « La Dube »**
- Figure 6 : Contexte topographique dans l'environnement du projet**
- Figure 7 : Plan topographique du site La Dube (hors échelle)**
- Figure 8 : Carte géologique (hors échelle)**
- Figure 9 : Localisation du projet par rapport aux sites Natura 2000**
- Figure 10 : Localisation du projet par rapport aux zones de protection du patrimoine naturel**
- Figure 11 : Inventaire faune, flore et zones humides**
- Figure 12 : La trame verte et bleue au droit du projet**
- Figure 13 : Extrait du zonage du PLU de la commune de Beaupréau**
- Figure 14 : Extrait de la carte des servitudes**
- Figure 15 : Synthèse des orientations du PADD de la commune de Beaupréau**
- Figure 16 : Desserte de la commune de Beaupréau et du secteur de la Dube**
- Figure 17 : Les circulations douces sur la commune de Beaupréau**
- Figure 18 : Localisation du projet par rapport aux stations radioélectriques**
- Figure 19 : Localisation des points de mesures acoustiques**
- Figure 20 : Localisation des sites basias dans l'environnement du projet**
- Figure 21 : Cartographie de l'aléa gonflement des argiles**
- Figure 22 : Cartographie du risque inondation**
- Figure 23 : Scénario 1**
- Figure 24 : Scénario 2**
- Figure 25 : Scénario 3**
- Figure 26 : Schéma d'aménagement retenu**
- Figure 27 : Avant Projet Sommaire**
- Figure 28 : Plan de composition et Coupes de Principe**

Figure 1 : Localisation de la commune de Beaupréau



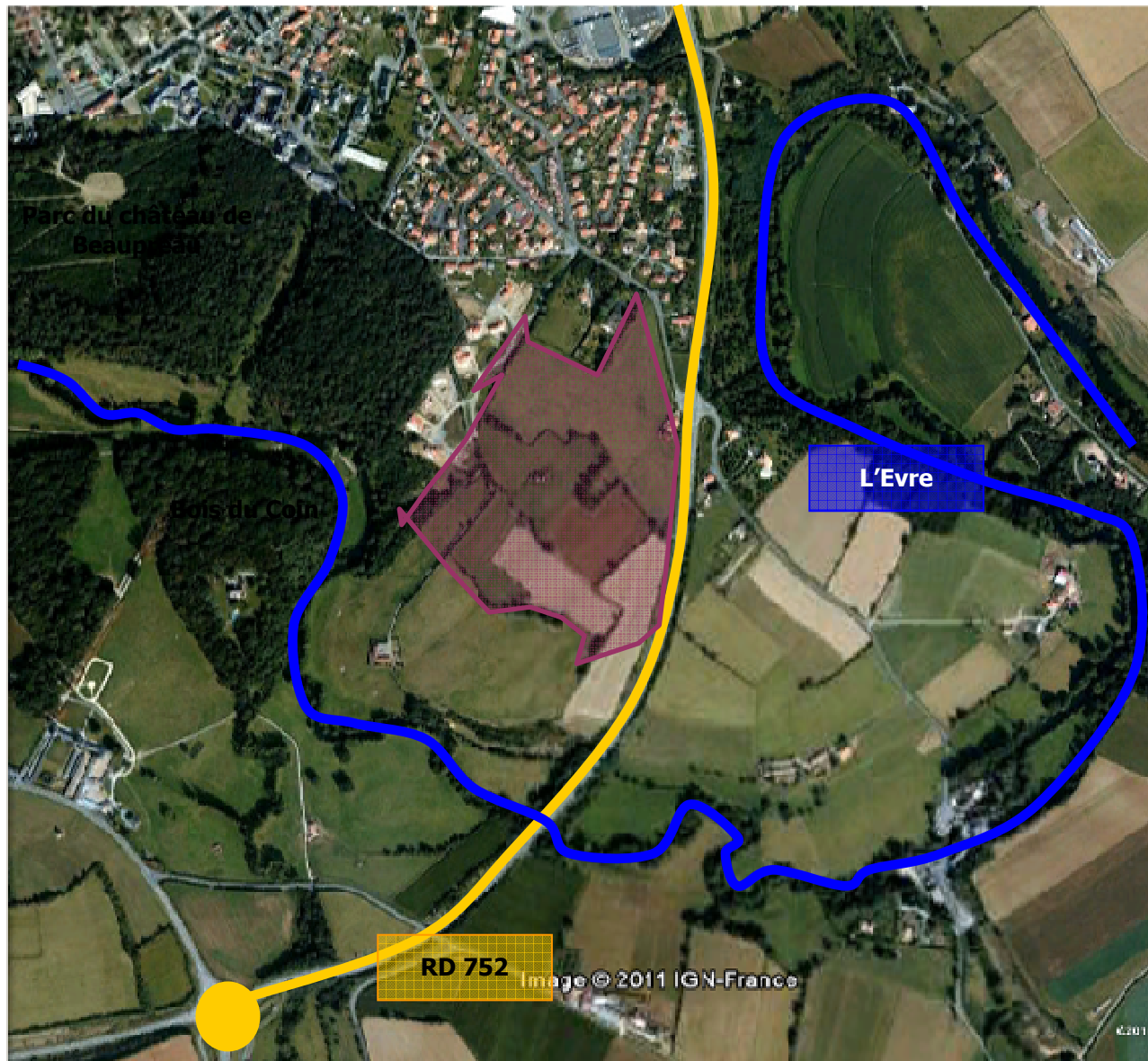
★ La Dube

Figure 2 : Localisation du secteur « la Dube » sur la commune de Beaupréau



Périmètre d'étude

Figure 3 : Occupation du sol à proximité du projet
Hors échelle



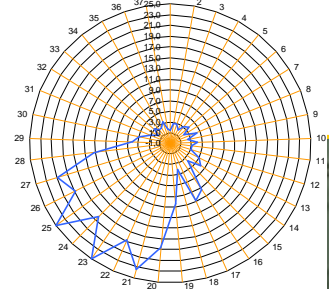
Périmètre d'étude

Figure 4 : Occupation du sol dans l'environnement immédiat du projet (hors échelle)

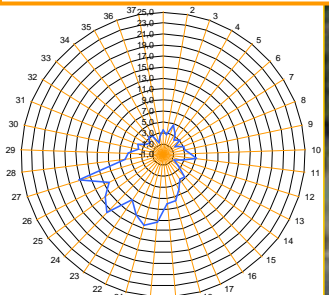


HIVER : décembre à février

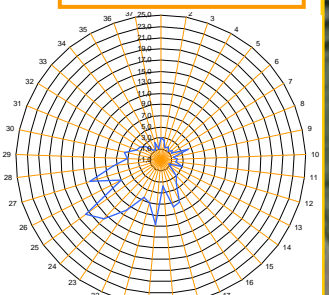
Origine des précipitations :



PRINTEMPS : mars à mai



ETE : juin à août



AUTOMNE : septembre à novembre

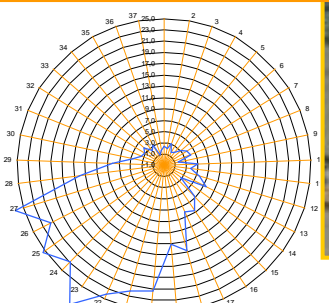
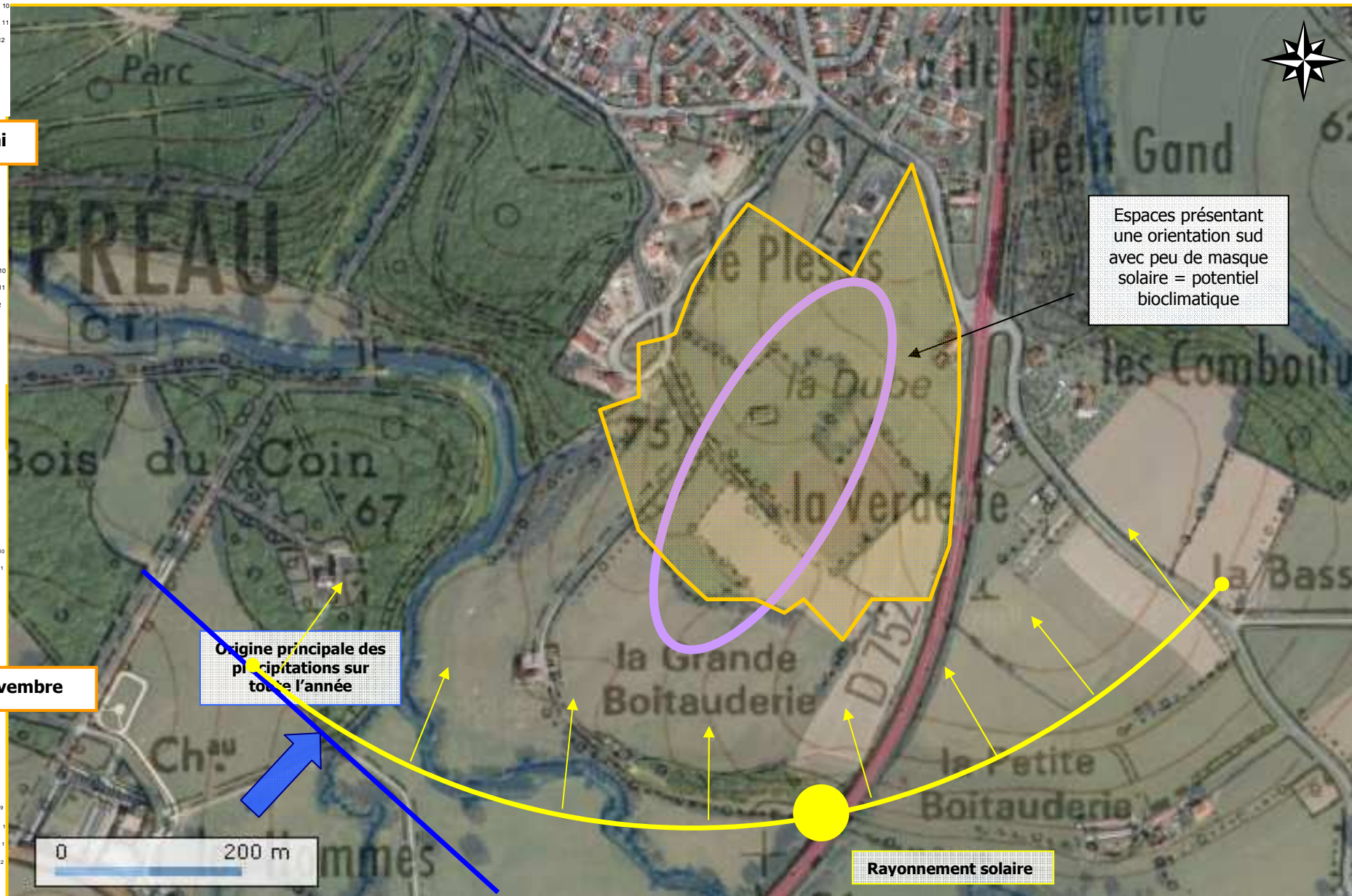


Figure 5 : Contexte bioclimatique du secteur « La Dube »



 Périmètre d'étude

 Rayonnement solaire

Figure 6 : Contexte topographique dans l'environnement du projet

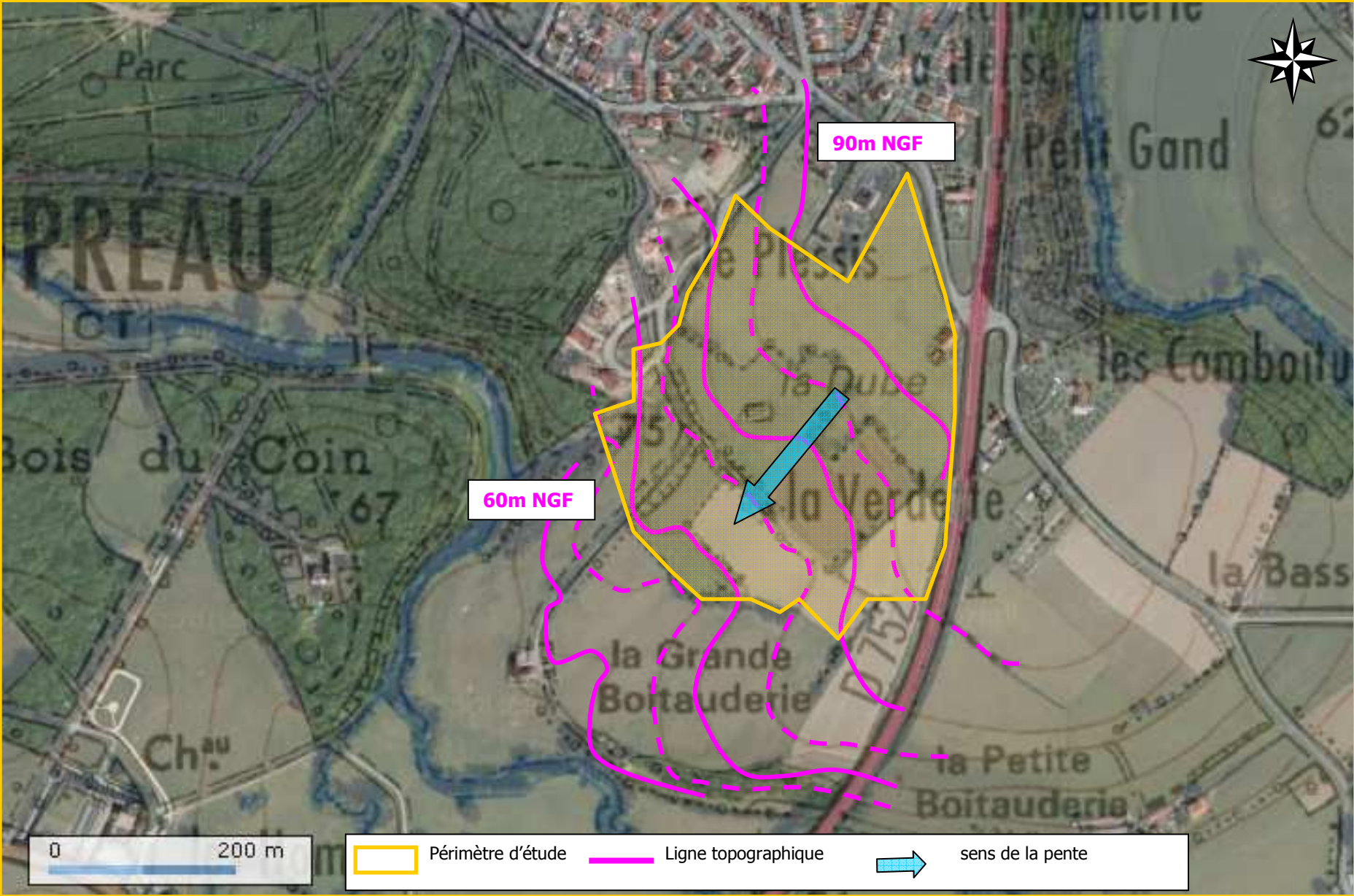
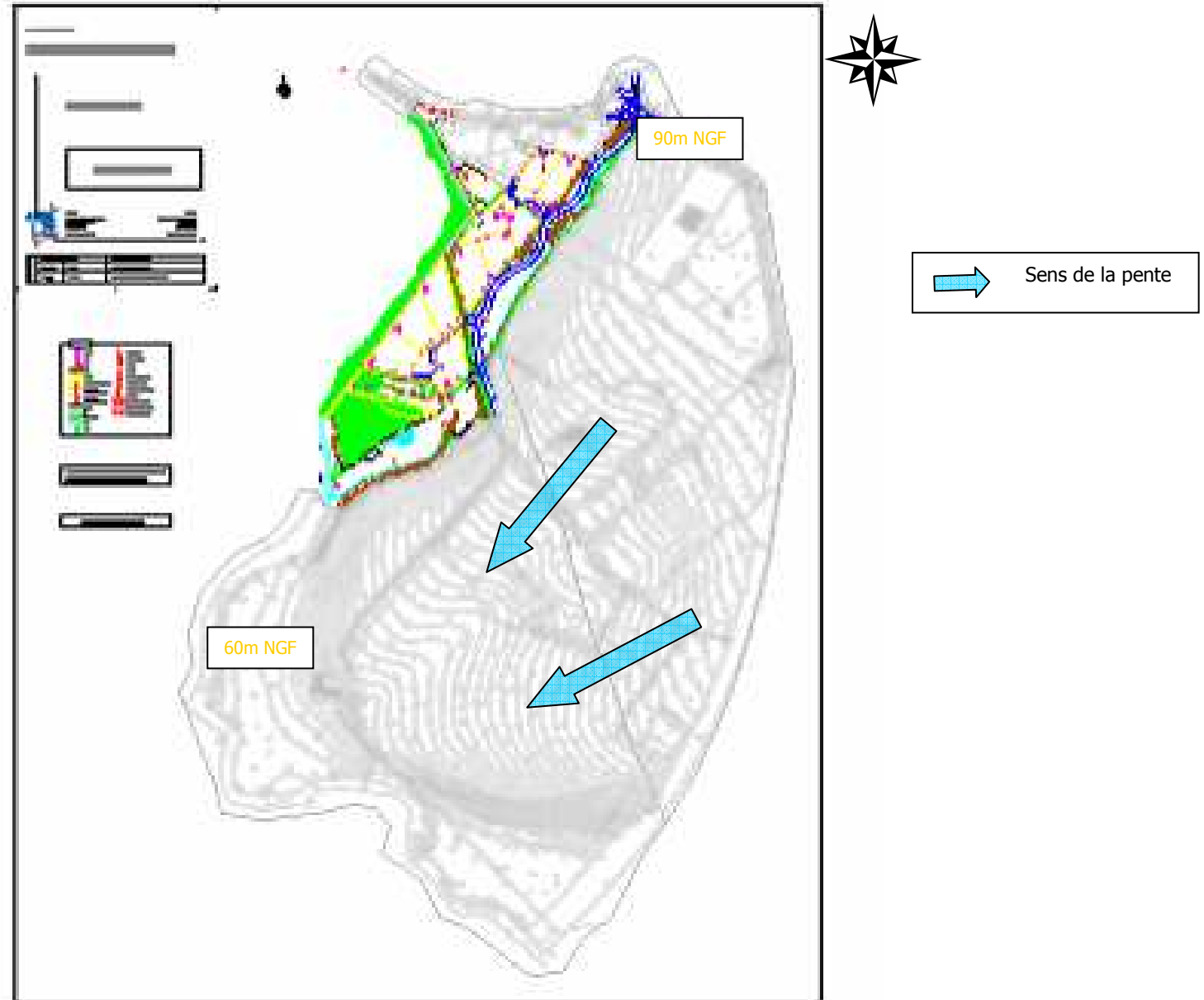


Figure 7 : Plan topographique du site La Dube (hors échelle)



**Figure 8 : Carte géologique
Hors échelle, Source : BRGM**

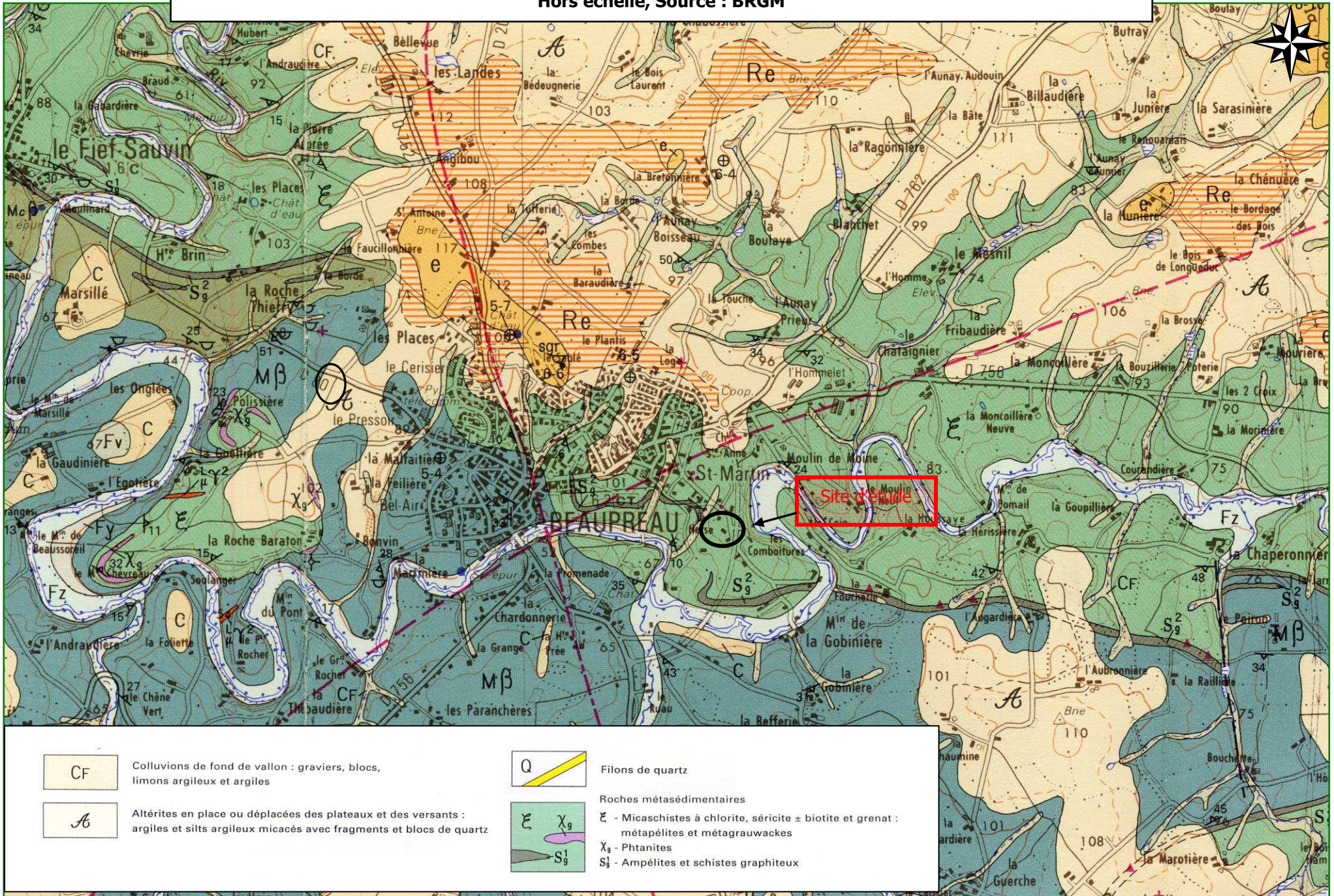


Figure 9 : Localisation du projet par rapport aux sites Natura 2000
Source : DREAL Pays de la Loire

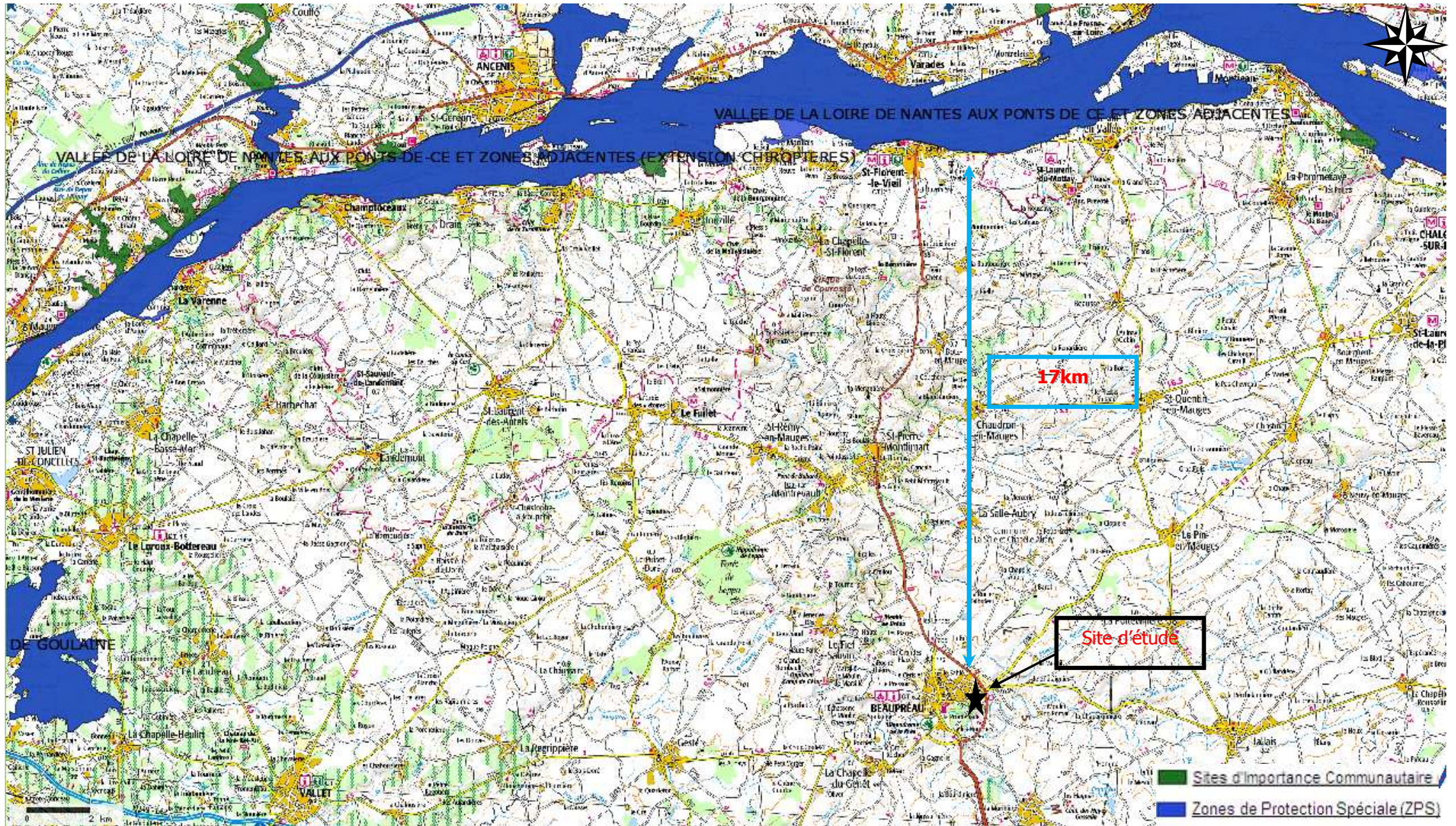


Figure 10 : Localisation du projet par rapport aux zones de protection du patrimoine naturel

Hors échelle, source : DREAL Pays de la Loire

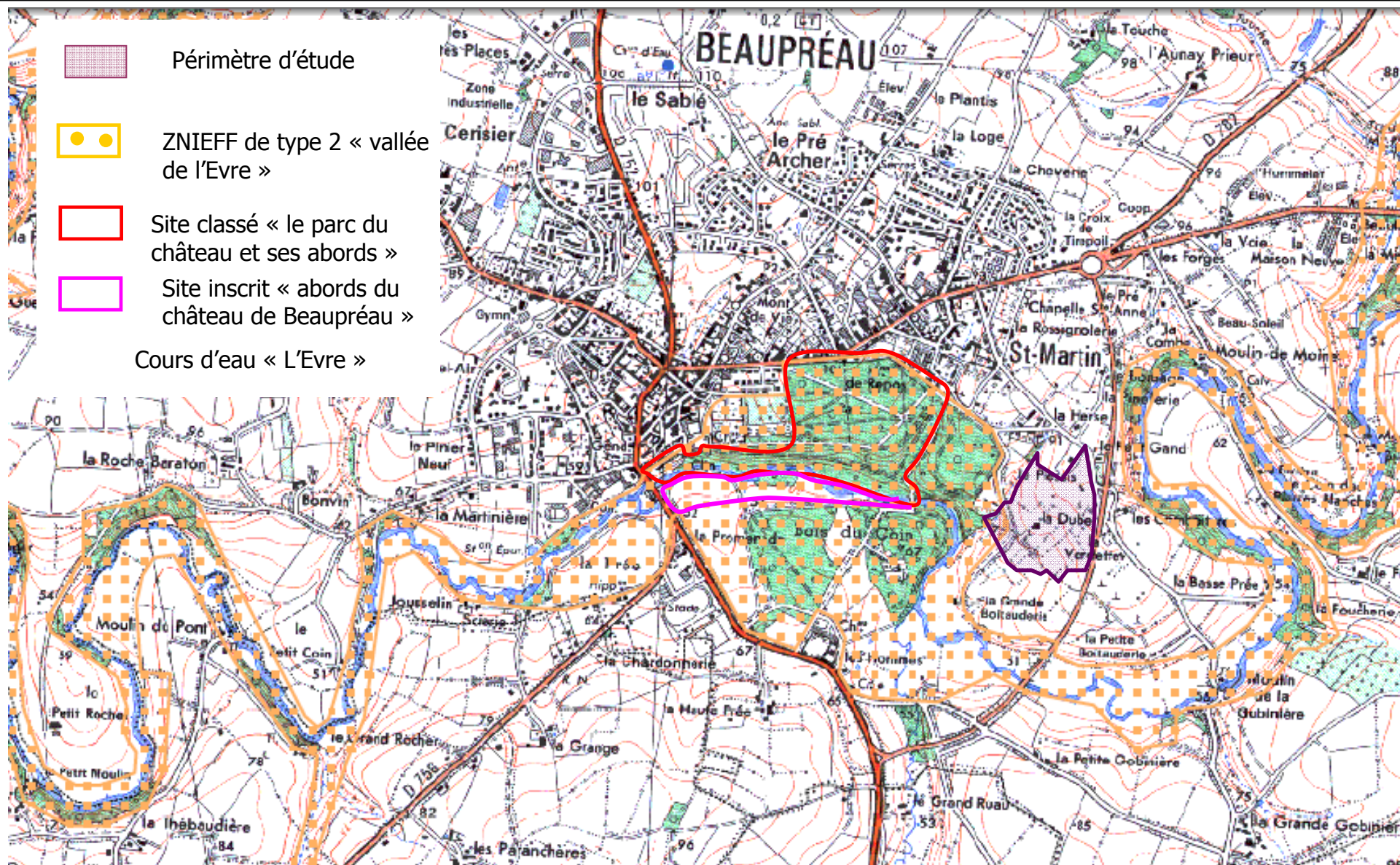
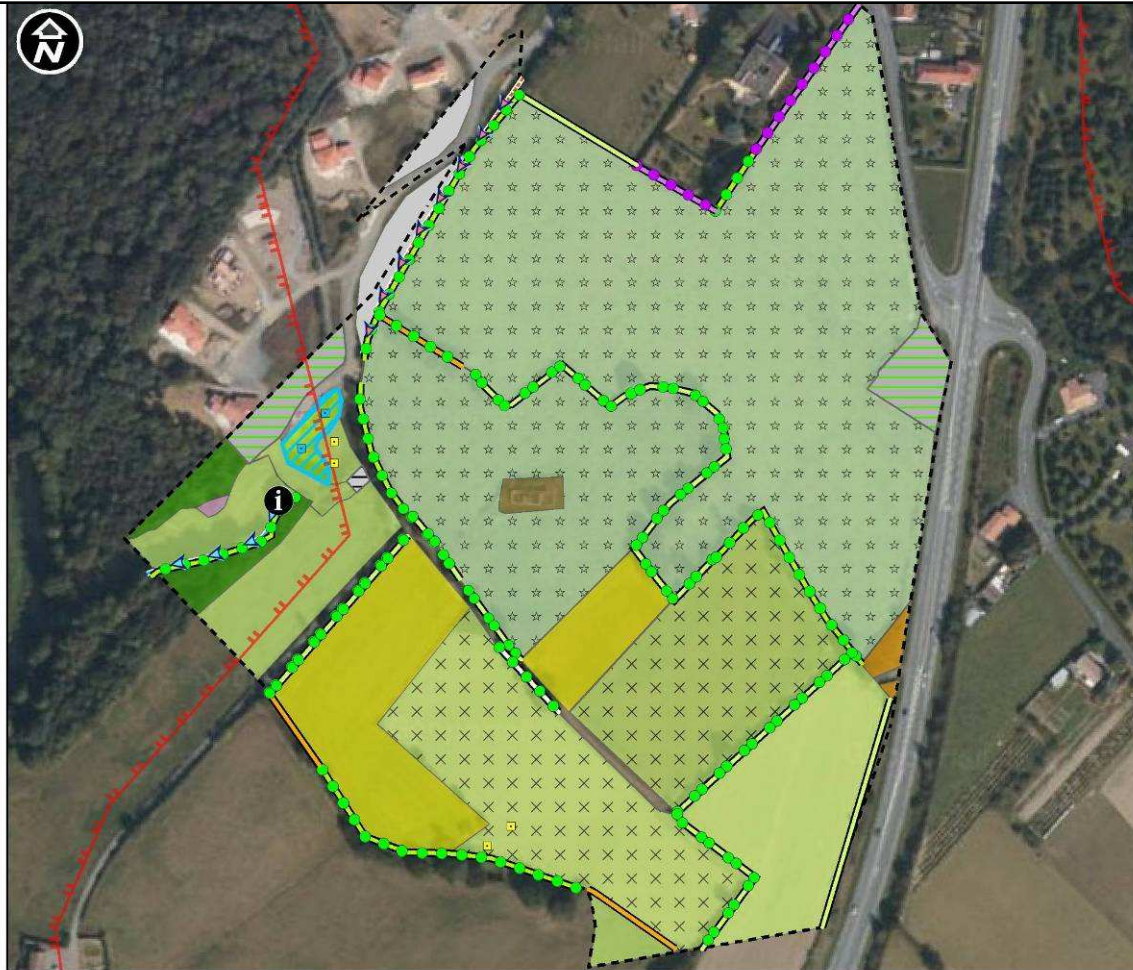


Figure 11 : Inventaire faune, flore et zones humides
Hors échelle, source : X. Hardy, mai 2011



Légende

HABITATS (CORINE BIOTOPES)

ZONES HUMIDES

37.21 Prairies humides atlantiques et subatlantiques

AUTRES

31.8 Fourrés

31.84 Landes à Genêts

38. Prairies mésophiles

38.1 Fâtures mésophiles

41.5 Chênaies acidiphiles

81.1 Prairies sèches améliorées

82. Cultures

87.1 Terrains en friche

SONDAGES PEDOLOGIQUES

(Selon arrêté du 1er octobre 2009)

Sol caractéristique de zone humide

Sol non caractéristique de zone humide

FAUNE

Couleuvre d'Esculape

HYDROGRAPHIE DE SURFACE

Cours d'eau

Fossé avec enrochement

MAILLAGE DE HAIES

Haie arborescente régulière

Haie arborescente et arbustive régulière

Haie arborescente et buissonnante

Haie arborescente et arbustive irrégulière

Haie arbustive

Haie buissonnante

Haie de Laurier Palme

INFORMATIONS COMPLEMENTAIRES

Périmètre d'étude

Habitations et jardins

Remblai

Sols nus

ZNIEFF de type 2

Figure 12 : La trame verte et bleue au droit du projet

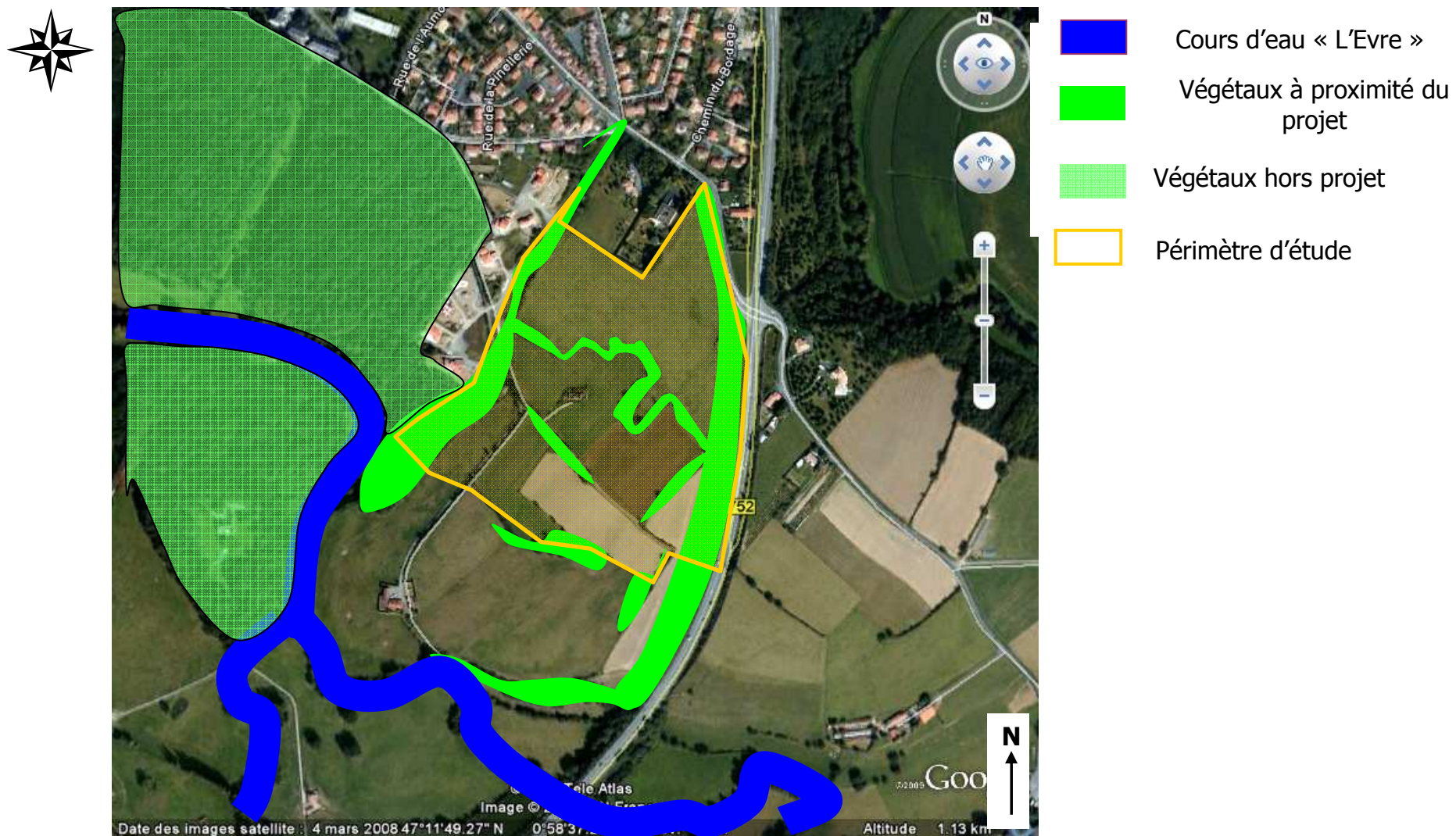


Figure 13 : Extrait du zonage du PLU de la commune de Beaupréau
Hors échelle

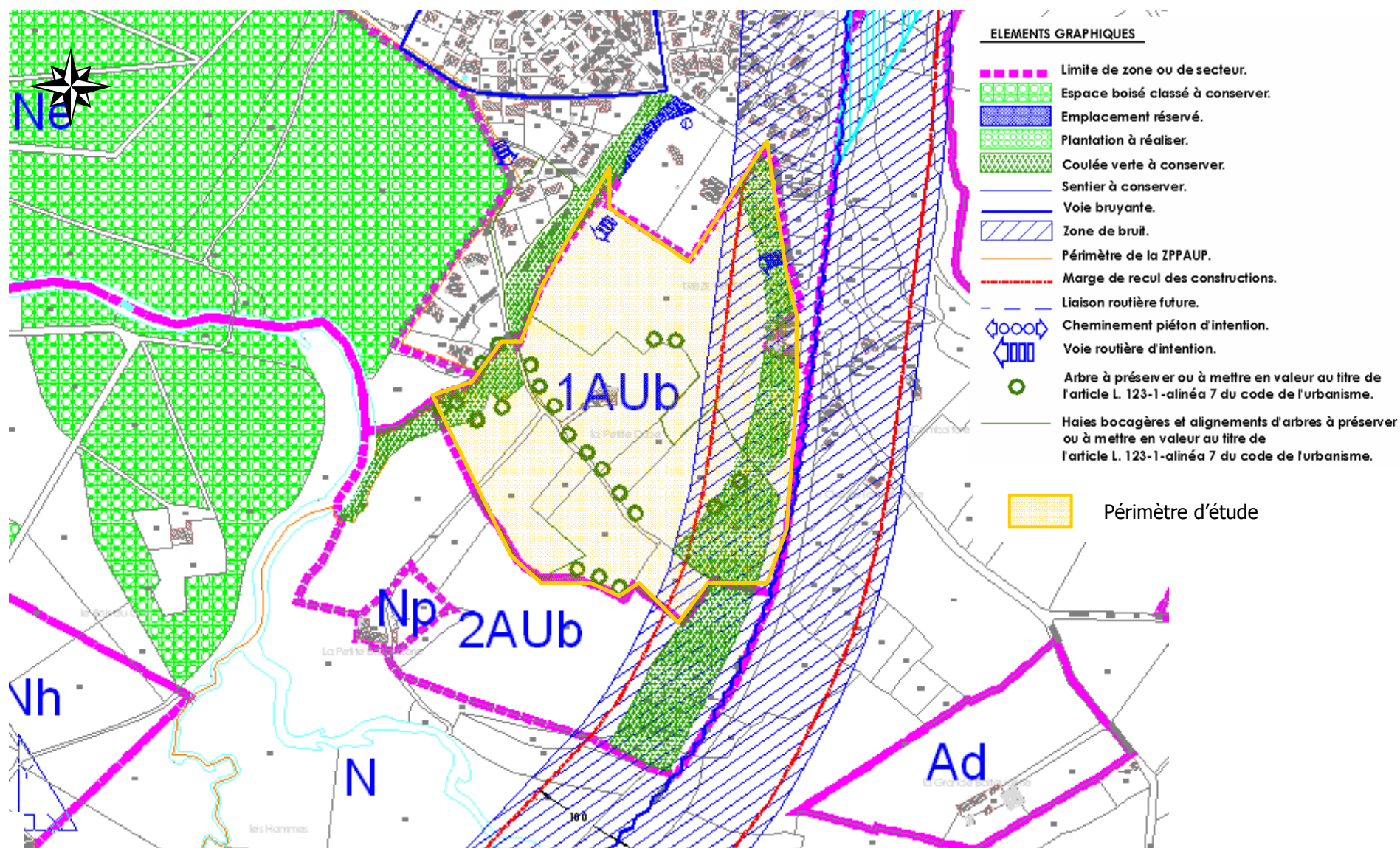


Figure 14 : Extrait de la carte des servitudes
Source : PLU de Beaupréau, hors échelle

LEGENDE

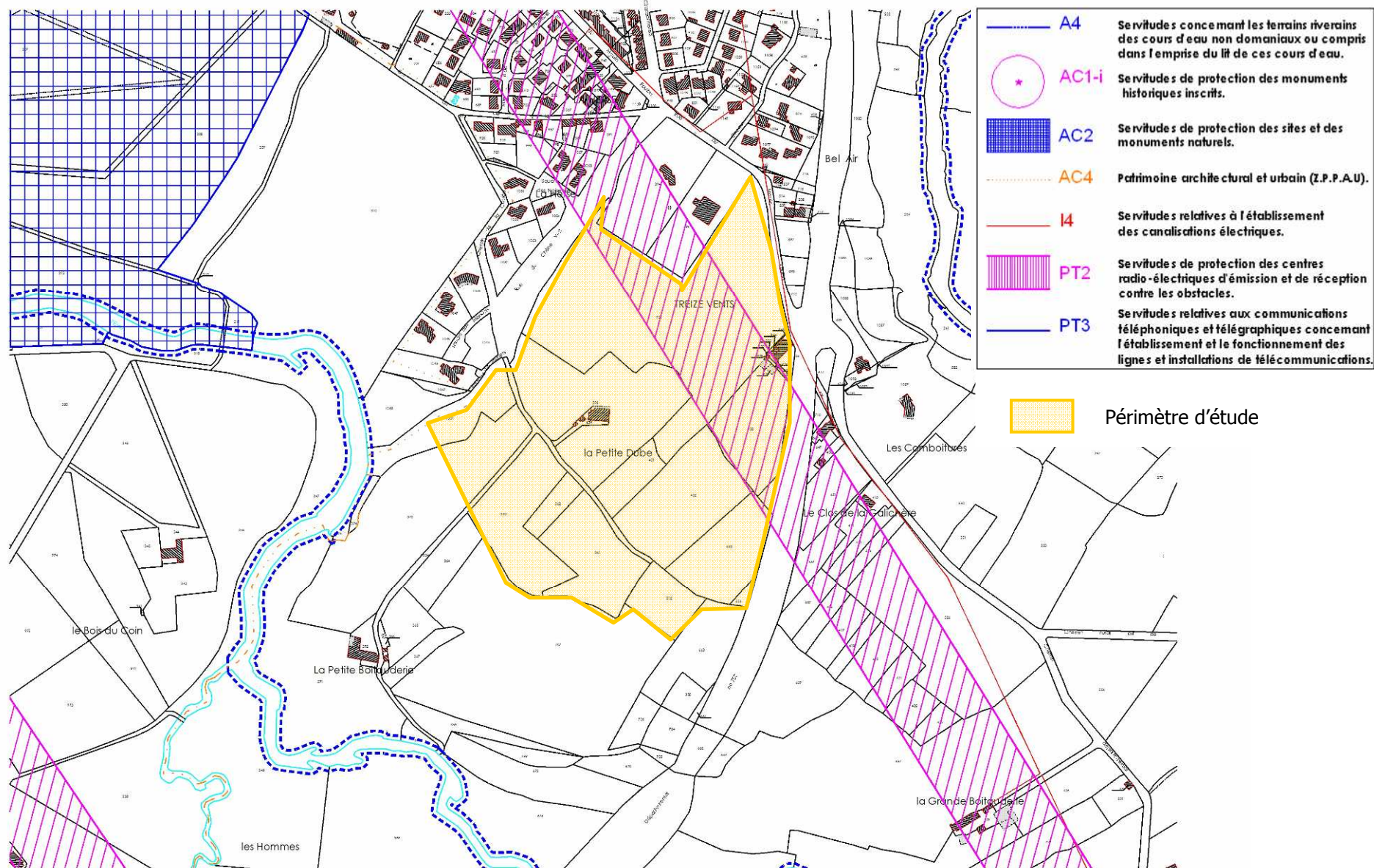


Figure 15 : Synthèse des orientations du PADD de la commune de Beaupréau
Hors échelle

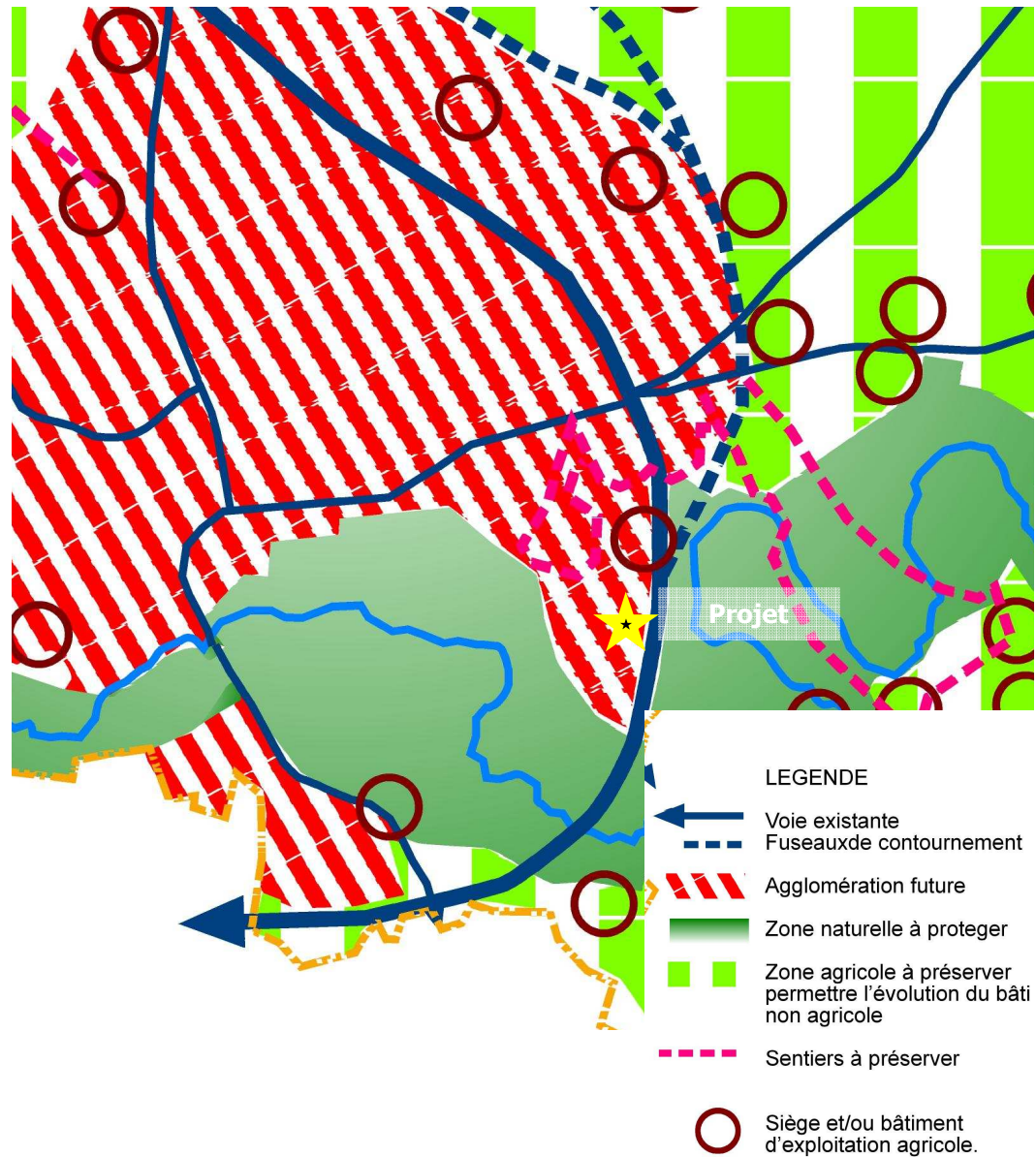


Figure 16 : Desserte de la commune de Beaupréau et du secteur de la Dube
Source : Via Michelin, cadastre

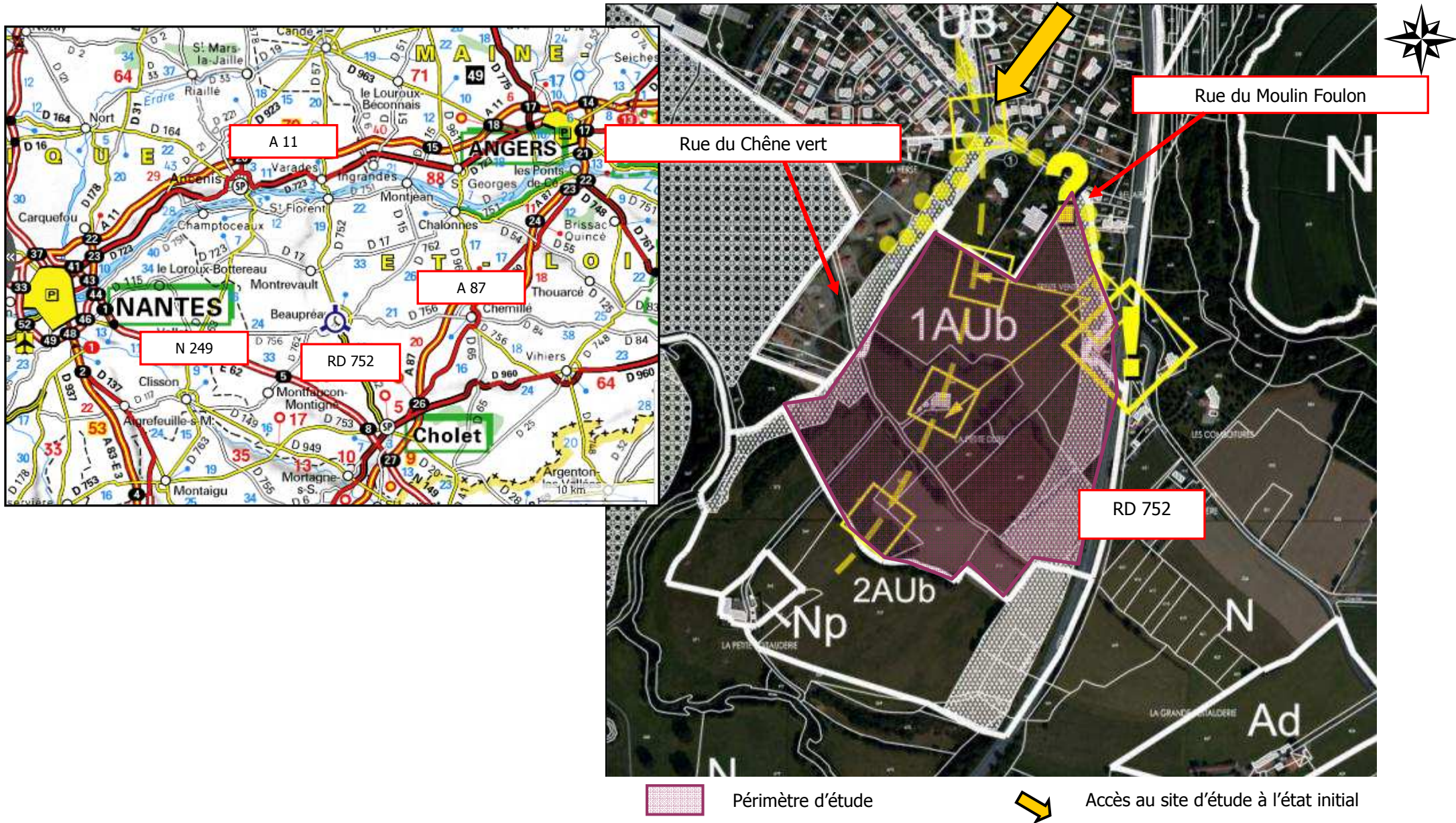


Figure 17 : Les circulations douces sur la commune de Beaupréau

Source : PADD de la ville de Beaupréau, hors échelle

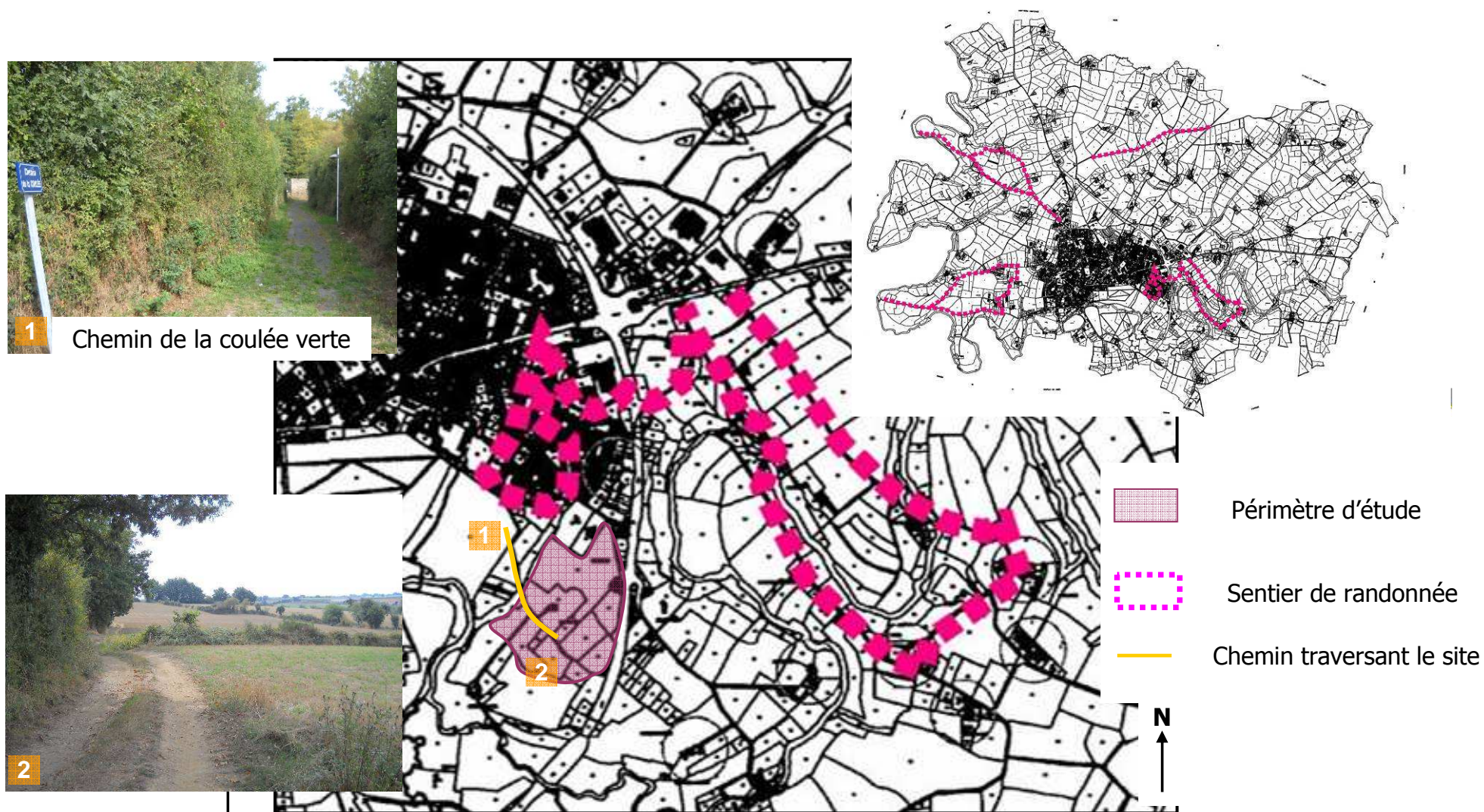


Figure 18 : Localisation du projet par rapport aux stations radioélectriques
Source : Cartoradio, ANFR, hors échelle

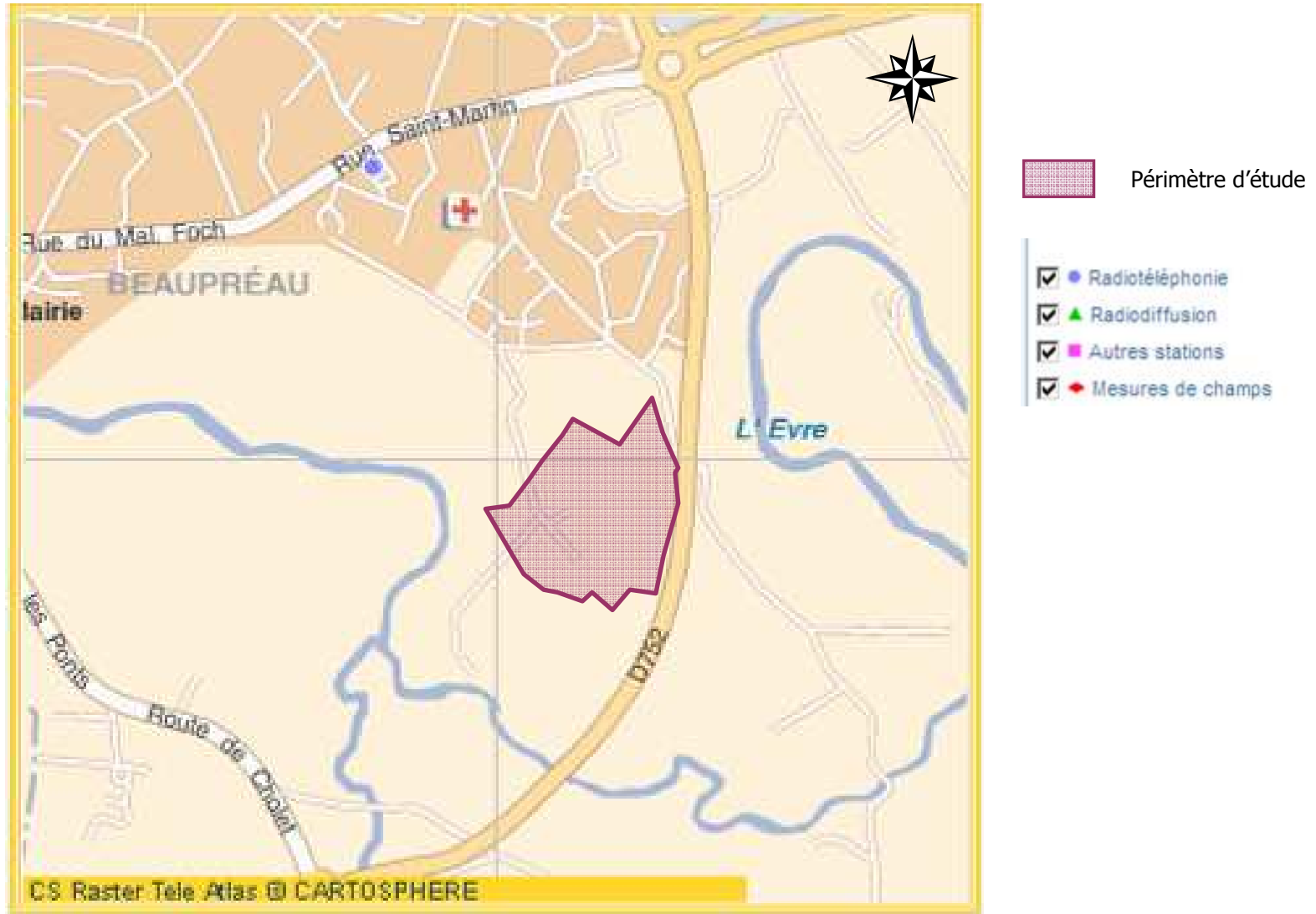


Figure 19 : Localisation des points de mesures acoustiques
Source : Apave, hors échelle

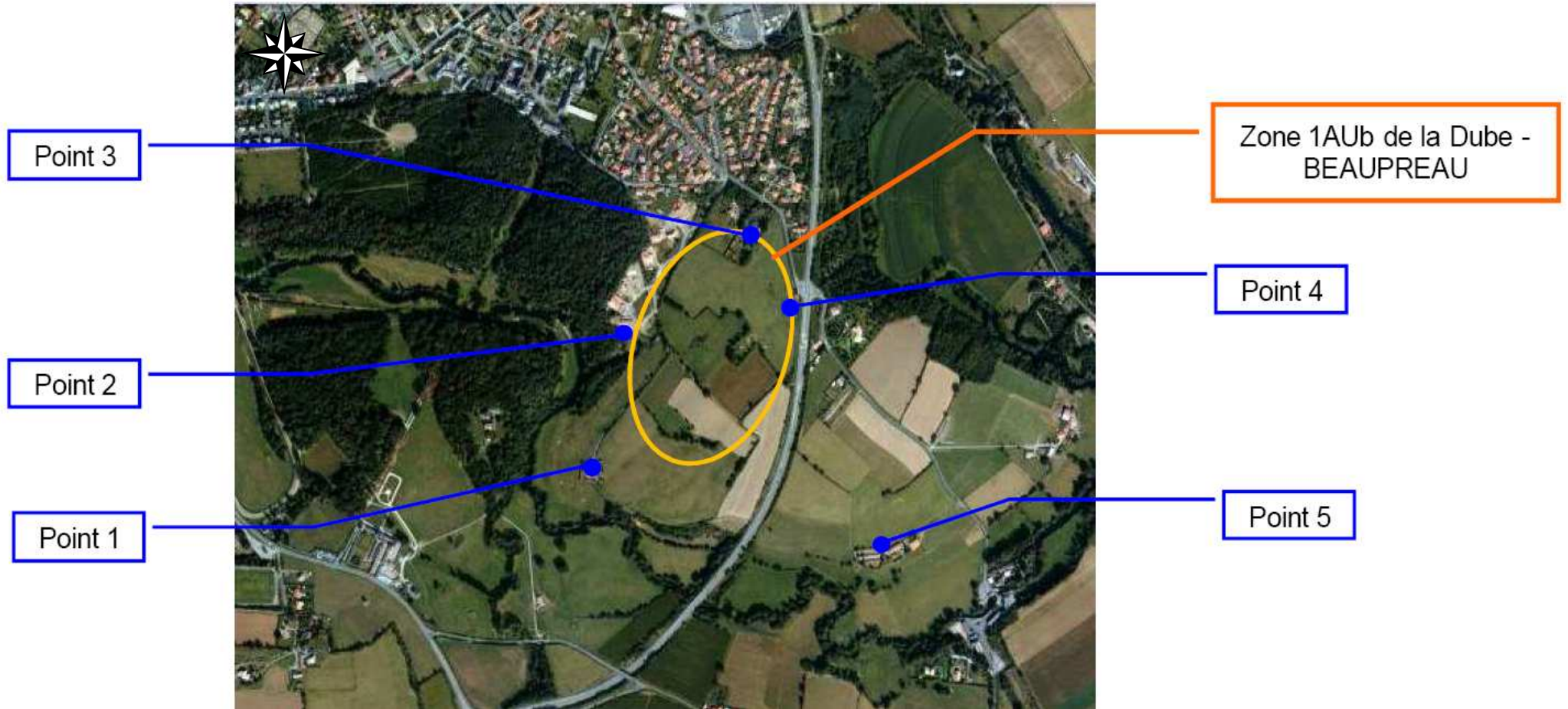


Figure 20 : Localisation des sites basias dans l'environnement du projet
Hors échelle, Source : Basias



Périmètre d'étude

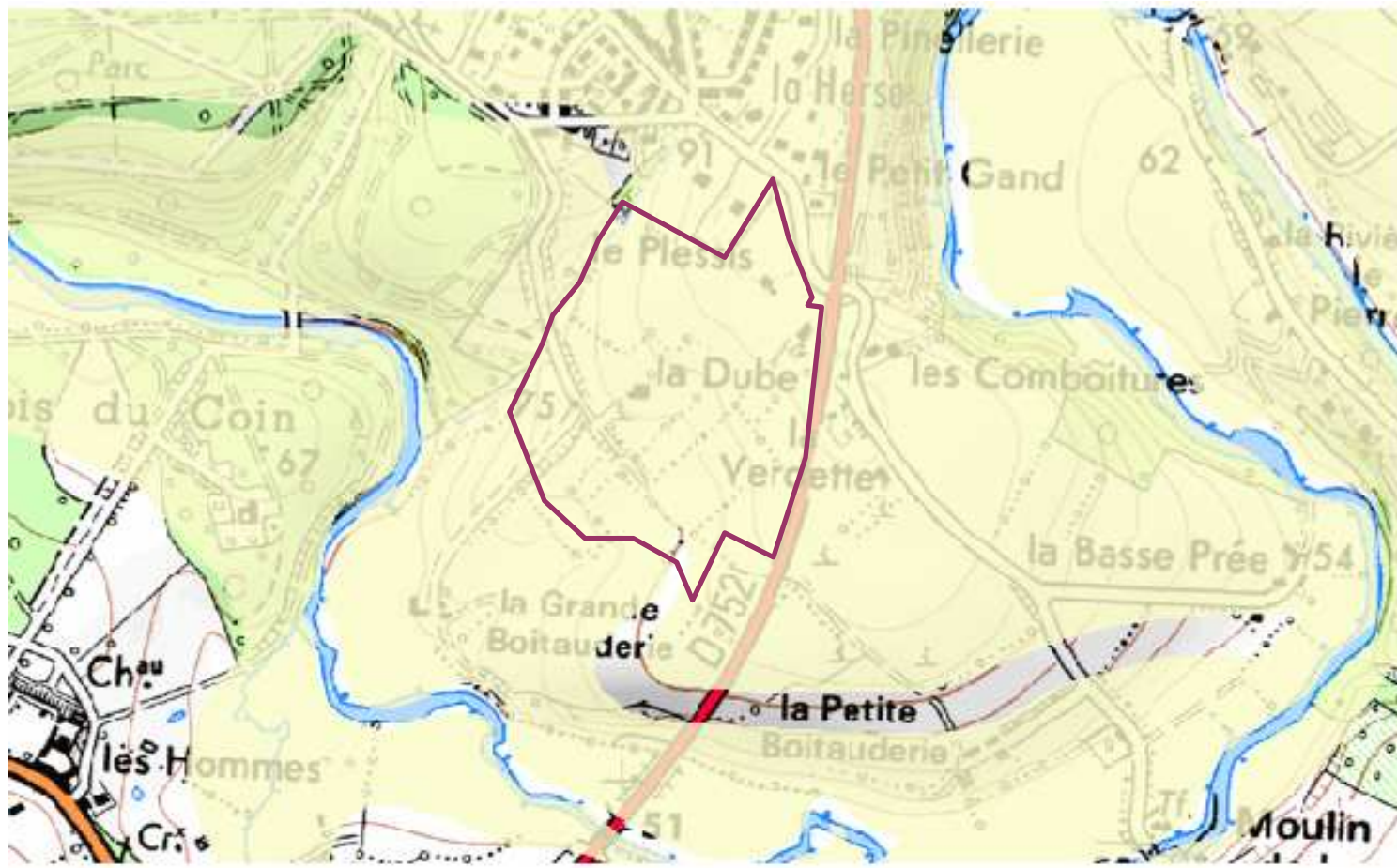






Sites Basias (XY centre du site)



Communes avec sites non localisés

Figure 21 : Cartographie de l'aléa gonflement des argiles
Hors échelle, source : BRGM



-  Aléa fort
-  Aléa moyen
-  Aléa faible
-  A priori nul

 Périmètre d'étude

Figure 22 : Cartographie du risque inondation
Hors échelle, source : DDT 49



Figure 23 : Scénario 1
Source : Site in Pause, SCP Chauveau Roussel, François Tavernier

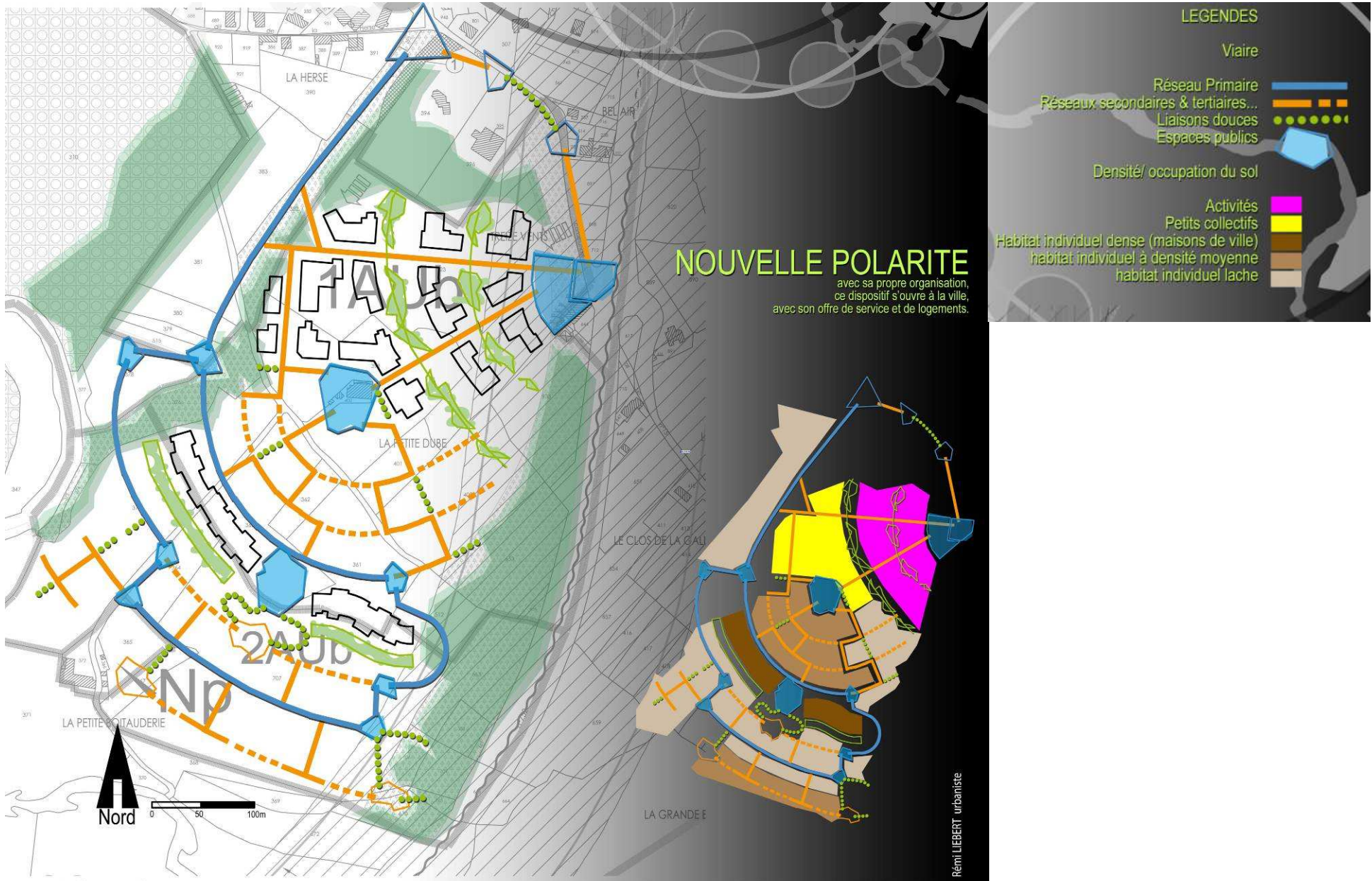
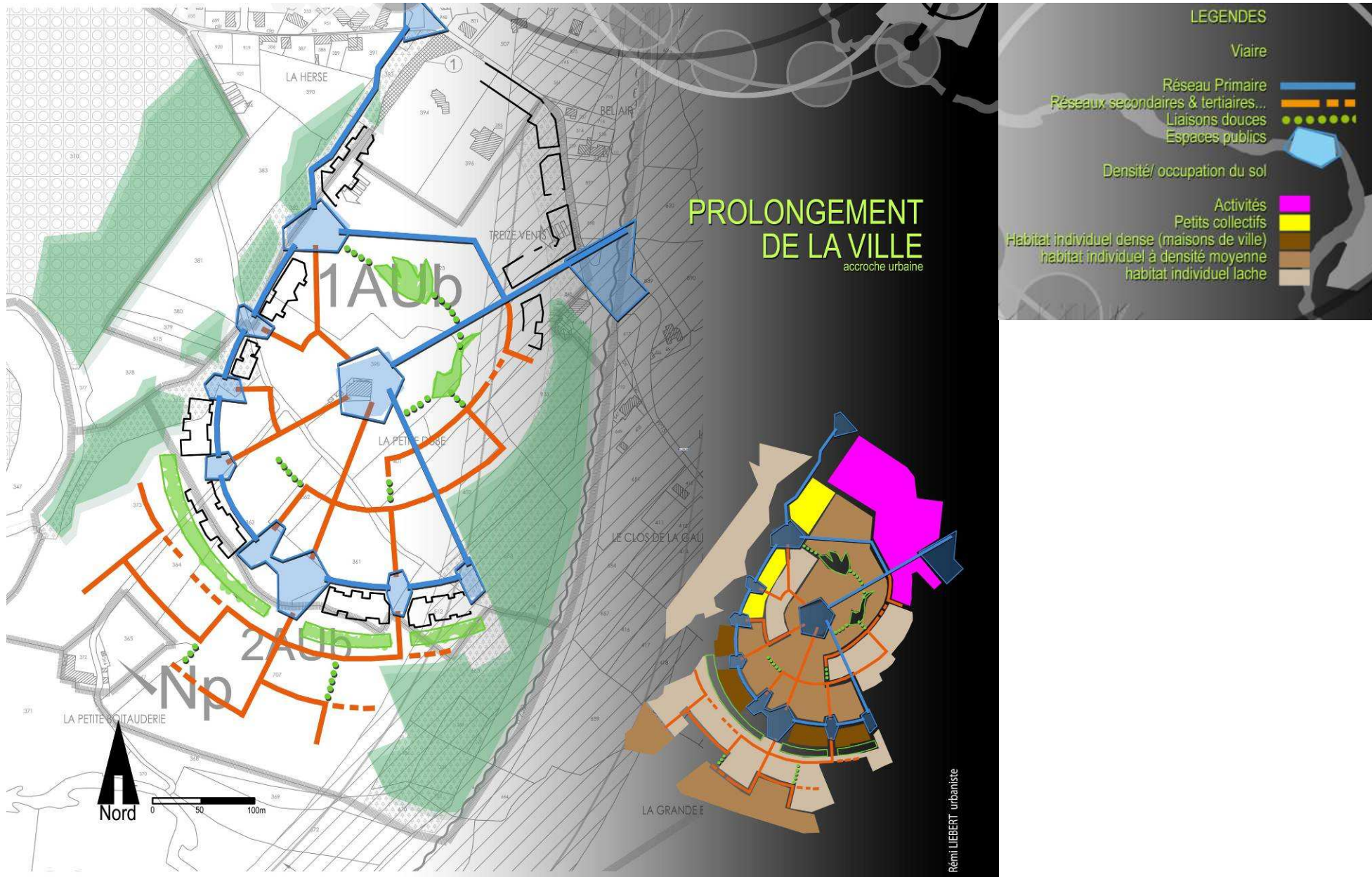


Figure 24 : Scénario 2
Source : Site in Pause, SCP Chauveau Roussel, François Tavernier



Developpement urbain
 aménagement de nouvelles zones d'habitation
Ville de BEAUPREAU "la Dube" ZONE 1au
 2au

Figure 25 : Scénario 3
Source : Site in Pause, SCP Chauveau Roussel, François Tavernier

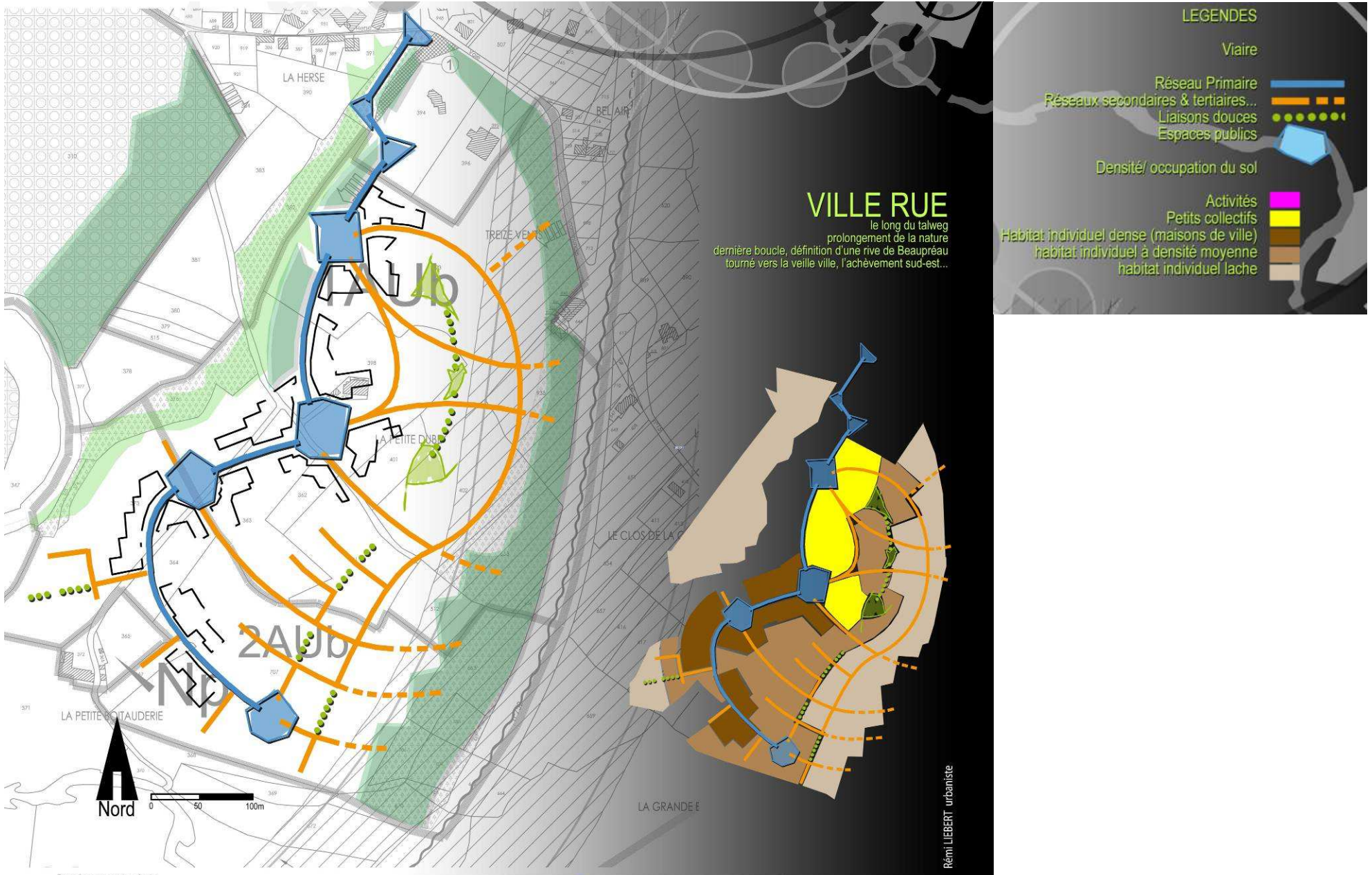


Figure 26 : Schéma d'aménagement retenu
 Hors échelle, source : Notice explicative DUP, Site in Pause, SCP Chauveau Roussel, François Tavernier



**Figure 27 : Avant Projet Sommaire
Hors échelle, source : SCP Chauveau Roussel**

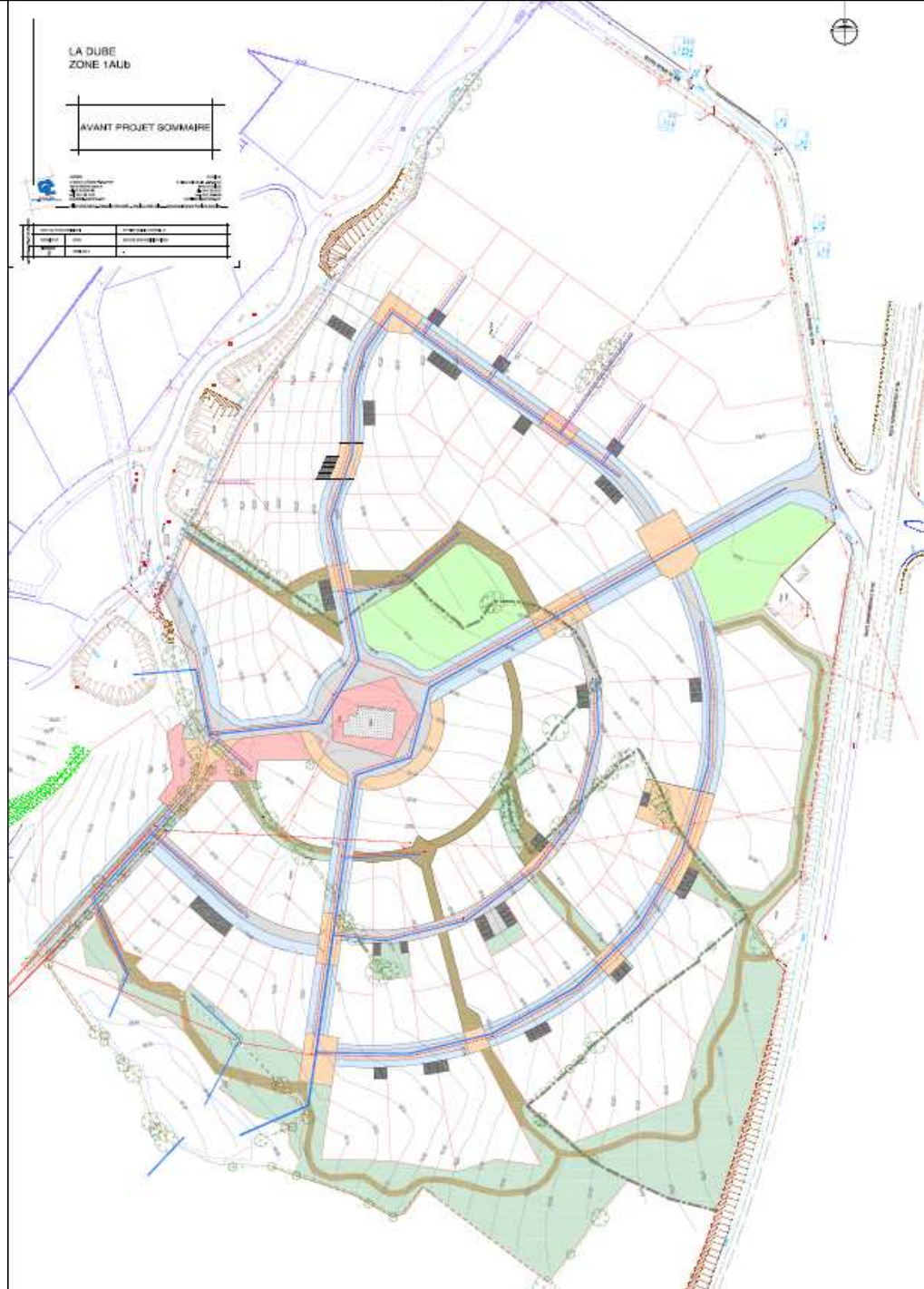


Figure 28 : Plan de composition et Coupes de Principe
 Hors échelle, source : SCP Chauveau Roussel

