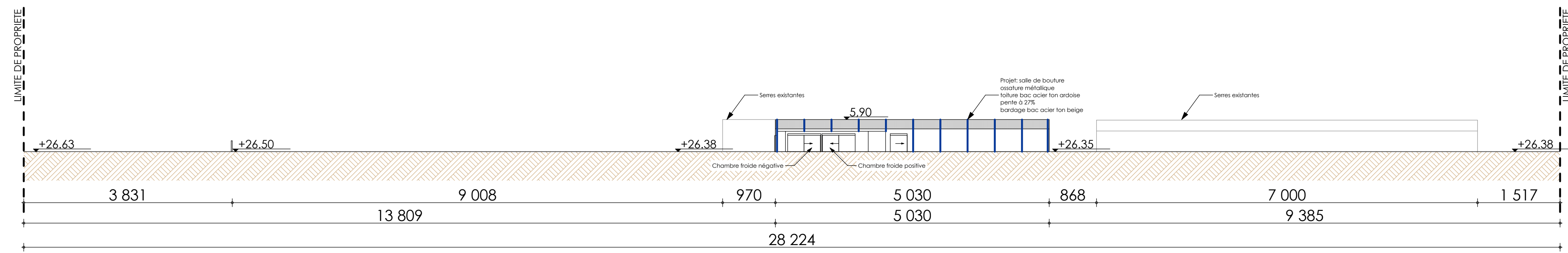
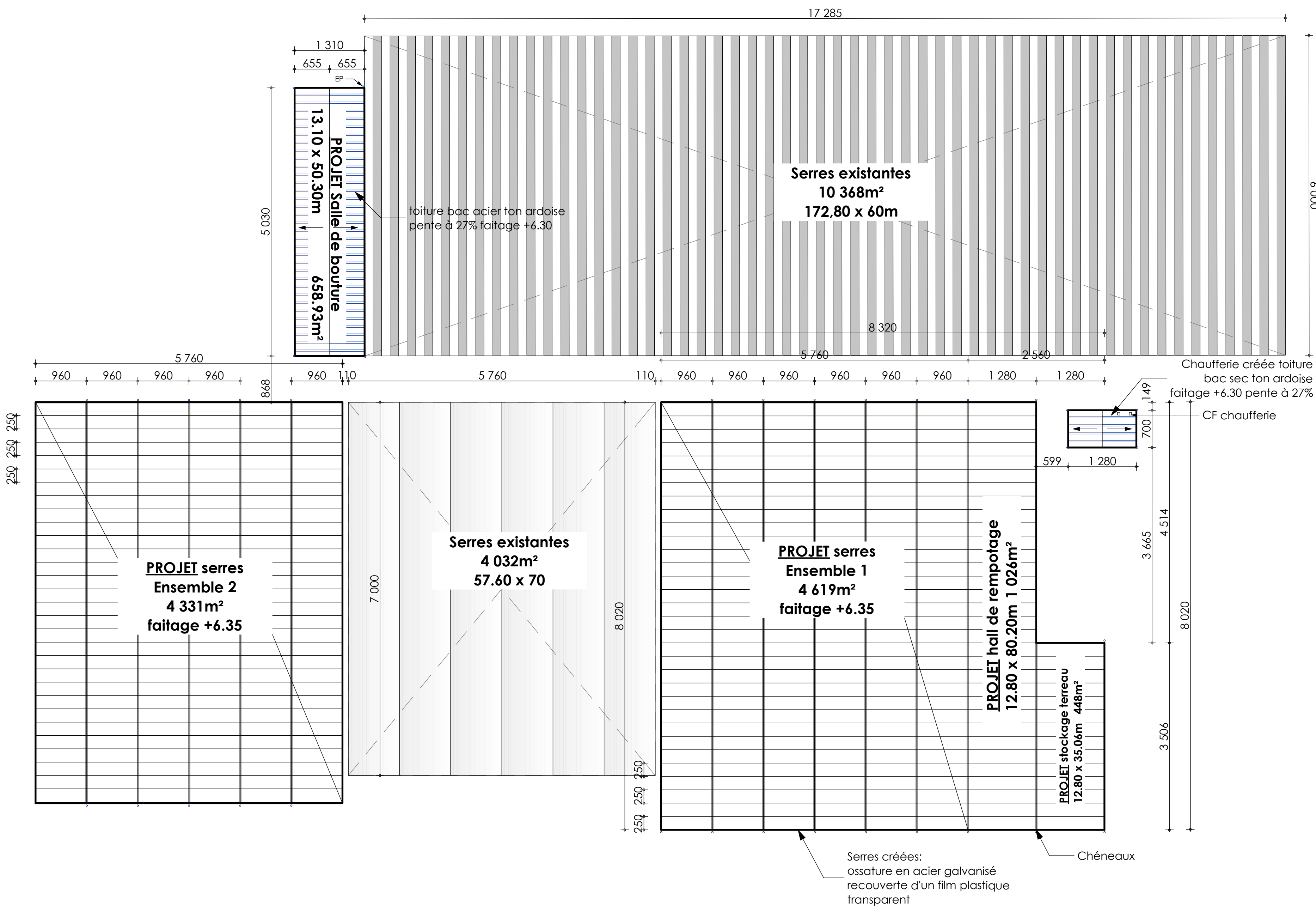


PC 3 - COUPE AA - 1/500°



PC 3 - COUPE BB - 1/500°



PC 5 - PLAN DE TOITURE - 1/500°

PC 4 Notice descriptive:

Environnement existant:

Le site du projet se situe le long de la Route Nationale 147, de Angers à Montreuil Bellay, au lieu dit Grand et PETIT EMERY. Les parcelles concernées sont: ZO 66 - 600 m² / ZO 67 - 34 990 m² / ZO 71 - 17 650 m² / ZO 72 - 2 120 m² / ZO 73 - 38 300 m² / ZO 110 - 19 841 m² / ZO 111 - 2 089 m². La superficie totale est de 115 590 m².

Le site sert actuellement à la production de l'entreprise des Pépinières MINIER. Les serres existantes sont en ossature bois et ossature acier galvanisé, recouvertes d'un film plastique transparent ou en verre. L'actuelle surface couverte par les bâtiments présents sur l'exploitation est de 33 449 m². Les cultures hors sol couvrent 28 618,31 m².

Les parcelles sont en partie végétalisée (cf plan de masse). Des voies de circulation permettent le déplacement des véhicules dans l'enceinte de l'exploitation.

- Au Nord se trouve des bâtiments de stockage ainsi qu'une maison d'habitation logeant le gardien du site. L'accès se trouve également au Nord, et se fait depuis la route nationale 147. Des clôtures limitent l'emprise de la propriété, des arbres sont également plantés en limite de propriété.
- Au Sud se trouve d'autres parcelles d'exploitation de la pépinières, ces dernières ne sont pas concernées par le projet.
- A l'Ouest se situe le bassin de rétention existant, ainsi que des cultures hors sol. Les eaux de pluies engendrées par les surfaces couvertes sont rejetées dans ce dernier.
- A l'Est se trouve d'autres parcelles n'appartenant pas à l'exploitation.

Les bâtiments existants possèdent des revêtements de façades en bardage métallique type bac acier ton beige. Les toitures sont en plaques de fibro ciment.

Projet:

Le projet comprend la démolition de deux ensembles de serres et d'une chaufferie. Le premier ensemble longe la route nationale 147, et possède une surface de 3 918 m². Le second se situe au Sud du premier [cf plan de masse pièce A1]. Sa superficie est de 10 475 m². La surface totale à démolir est donc de 14 393 m². Ces éléments étant détériorés suite aux années d'activités, le choix à été fait de les retirer. Ceci permet également une restructuration des espaces de production pour optimiser les surfaces de parcelles.

Construction:

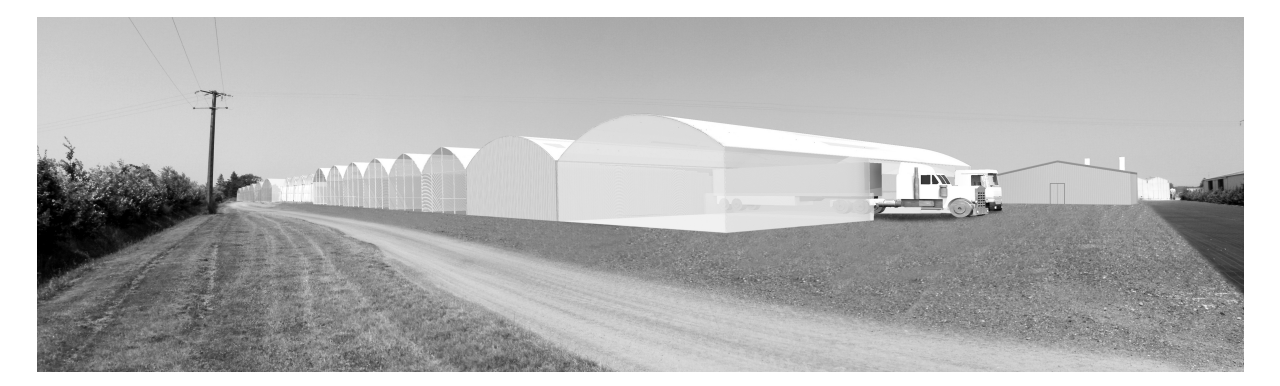
- Le projet comprend la construction de:
- une chaufferie de 90m². Elle sera construite en maçonnerie recouverte d'un bardage type bac acier de ton beige. La toiture est prévue en bac sec ton ardoise. La chaufferie contiendra deux chaudières BT 40 kW, et deux chaudières gaz de 1000 kW.
 - une salle de boufore composée d'une ossature métallique recouverte d'un bardage métallique type bac acier ton beige. La toiture sera en bac acier ton ardoise. Deux chambres froides seront disposées à l'intérieur de ces locaux, ainsi que deux nouveaux sanitaires et deux bureaux. Un assainissement autonome est prévu pour les évacuations d'eaux usées. Il sera assuré par une fosse septique toutes eaux de 3m³ et d'un terre d'infiltration de 25m (cf étude de filière jointe au permis). Un deuxième assainissement autonome sera créé pour les sanitaires présent dans le hangar existant. Ceci pour permettre une mise au norme du réseau.
 - un ensemble de serres constitué de serres de production, d'un local de stockage du terreau et d'un hall de rempotage. Les serres seront composées d'une armature en acier galvanisé recouvertes d'un film plastique transparent, pour une surface de 4 619 m². Le hall de rempotage possèdera la même structure, il sera par contre isolé, et ses façades recouvertes d'un bardage métallique ton beige comme les autres bâtiments. Enfin, le local de stockage du terreau sera également de la même ossature que les serres, il sera agrémenté de muret de 1m80 de haut en maçonnerie pour assurer le maintien du terreau.

Une partie des cultures hors sol seront supprimées pour permettre la création de l'ensemble de serre, soit 7 814,79 m² de supprimé. Un parking sera également créé pour le personnel, il comprendra 50 places. Des haies ainsi que des arbres de haut jets seront plantés pour agrémenter l'aspect esthétique du projet, et permettre une insertion plus discrète du projet.

Les matériaux ont été choisis pour favoriser l'insertion du projet dans son environnement

		<p>CHOLET 10, rue de l'Hermitage 49 250 Saint Léger-sous-Cholet TEL 02 41 75 29 80 FAX 02 41 75 29 89 www.labatutarchitectesassociés.fr</p>	<p>NANTES 14, avenue Sainte Anne 44 100 Nantes TEL 02 40 57 94 01 FAX 02 40 57 94 28 contact@lba3a.fr</p>
		<p>Prix départemental de l'Architecture en 2007 (CAUE 49)</p>	
<p>MAITRE D'OUVRAGE: PÉPINIÈRES MINIER 49 250 Reaumur en Vallée Tel: 02-41-79-48-48 Fax: 02-41-47-50-13</p>		<p>13.53</p>	<p>Construction de serres</p>

PC	02	PC 3 - COUPES DU TERRAIN ET DE LA CONSTRUCTION - 1/500° PC 4 - NOTICE DESCRIPTIVE PC 5 - PLAN DE TOITURE - 1/500°	16/07/13
----	----	---	----------



Indice:	Date:	Modifications:	Dessiné par:	Véifié par:
			AL	EL