



MARAIS BRETON, BAIE DE BOURGNEUF, ILE DE NOIRMOUTIER ET FORET DE MONTS
FR5200653
FR5212009

NATURA 2000

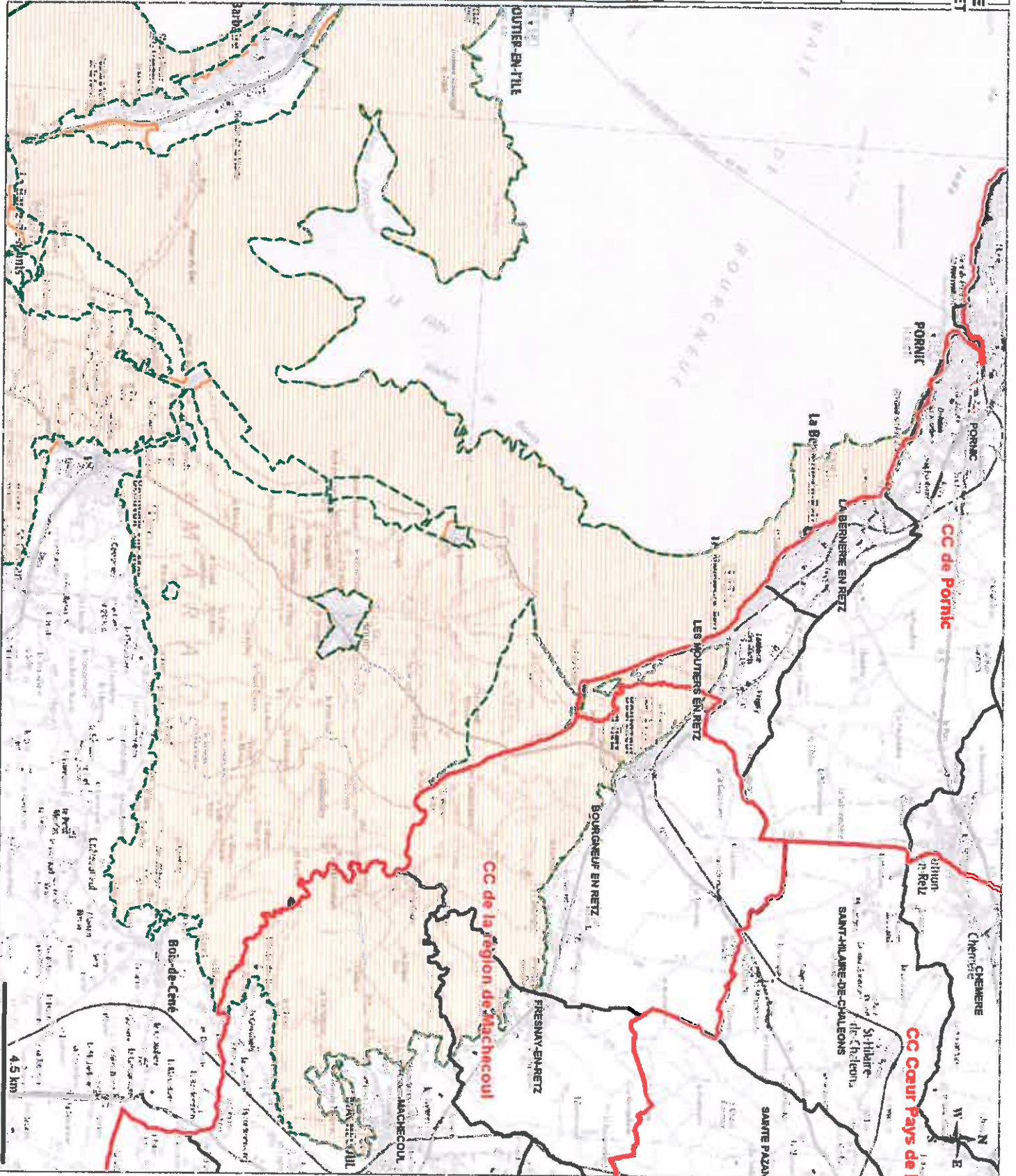


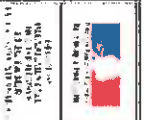
-  Limite de communes
-  Limite des EPCI

-  Sites d'intérêt Communautaires
-  Zones de Protection Spéciale

Sources :
Site d'importance Communautaire,
Directive Habitats (RESEAU NATURA 2000),
DREAL - révision 2010
Zone de Protection Spéciale,
Directive Oiseaux (RESEAU NATURA 2000),
DREAL - révision 09/2007 - CARMEN 2008

Fond de carte : SCAN 25, GEOPLA, IGN
Cadastré Informatisé 2010, DGI
SACAD : DDTM de Loire-Atlantique
reproduction interdite
Ces le 18/07/2011

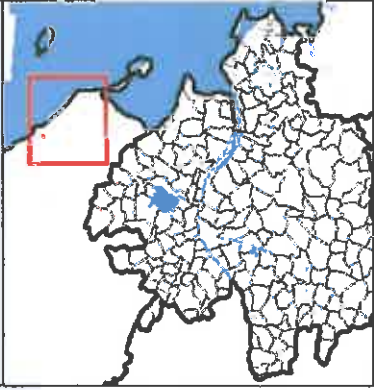




MARAIS BRETON, BAIE DE BOURGNEUF, ILE DE NOIRMOUTIER ET FORÊT DE MONTS

FR3200653
FR3212009

NATURA 2000



Limites de Communes

Limites des EPCI

NATURA 2000

Sites d'Intérêt Communautaire

Zones de Protection Spéciales

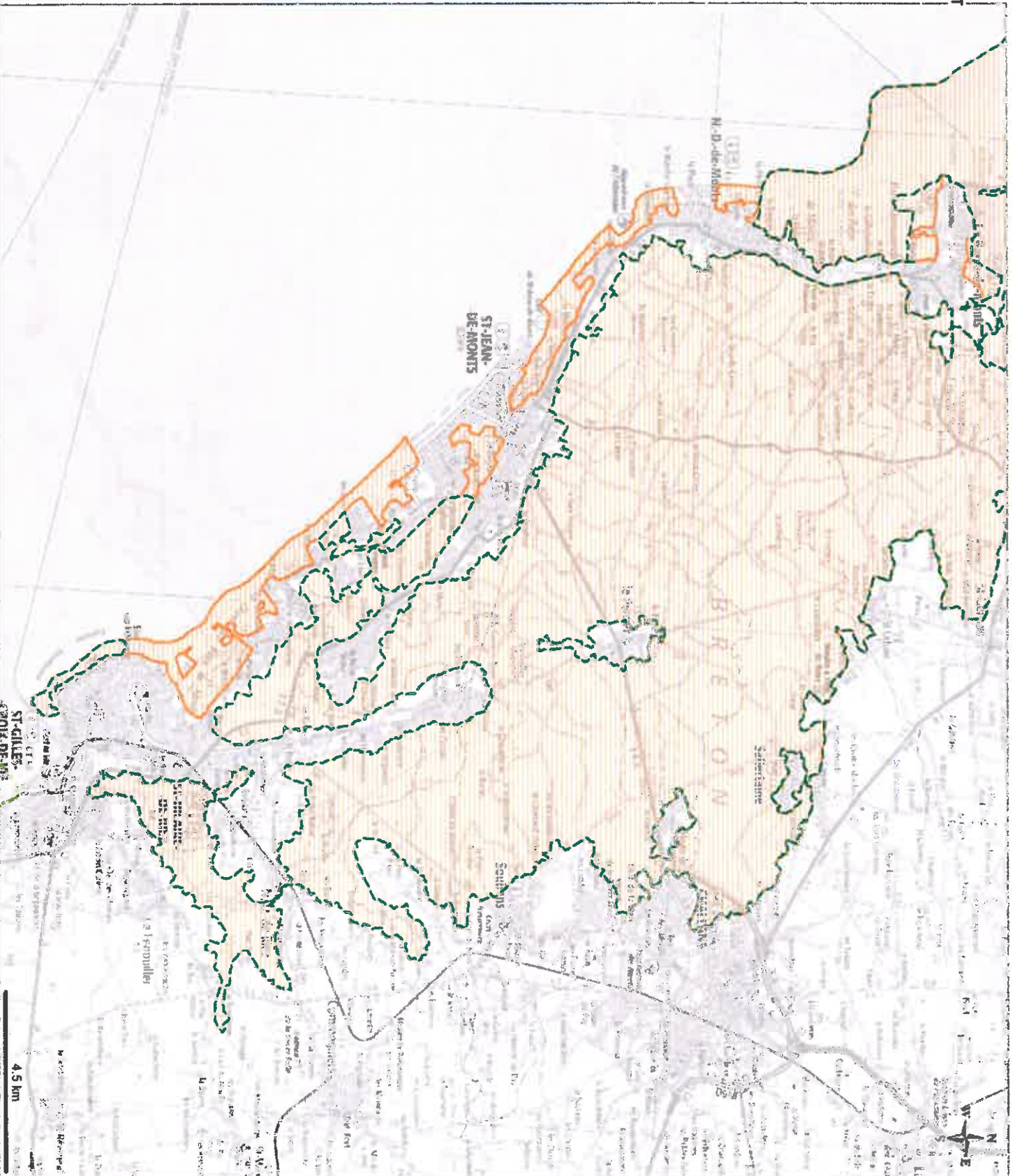
Sources : Sites d'Importance Communautaire, Directive Habitat, (RESEAU NATURA 2000), DREAL - révision 2010


Zones de Protection Spéciale, Directive Oiseaux (RESEAU NATURA 2000), DREAL - révision 09/2007 - CARMEN 2008

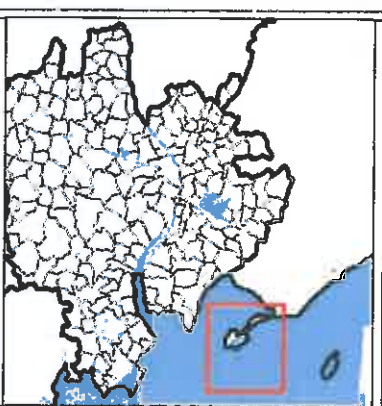
Fond de carte : SCAN 25, GEOFLA, IGN
Cadastré Informatisé 2010, DGI



SACAD, DDTM de Loire-Atlantique
reproduction interdite



Créé le 18/07/2011




MARAIS BRETON, BAIE DE BOURGNEUF, ILE DE NOIRMOUTIER ET FORET DE MONTS
 FR5200653
 FR5212009

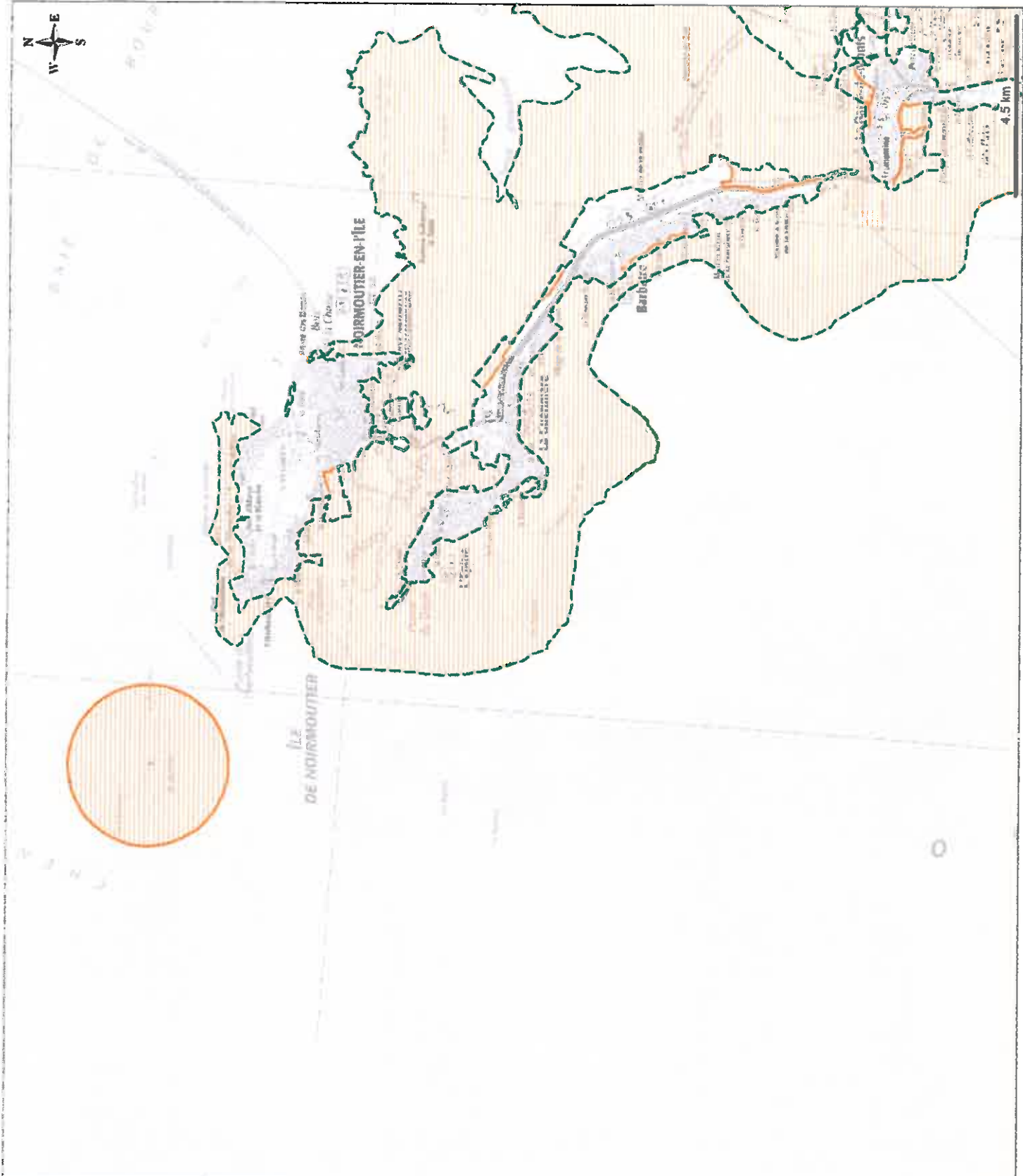


Limites des communes

 Limites des EPCI


NATURA 2000
 Sites d'Importance Communautaire

 Zones de Protection Spéciales


Sources :
 Sites d'Importance Communautaire, Discriptive Habitat (RESEAU NATURA 2000), DREAL - révision 2010
 Zone de Protection Spéciale, Discriptive Oiseaux (RESEAU NATURA 2000), DREAL - révision 09/2007 - CARMEN 2008

Fond de carte : SCAN 25, GEOFLA par IGN
 Cadastre Informatisé 2010 par DGI
 SACAD : DDTM de Loire-Atlantique
 reproduction Interactia
 Créé le 18/07/2011



SIAEP DU VAL SAINT MARTIN

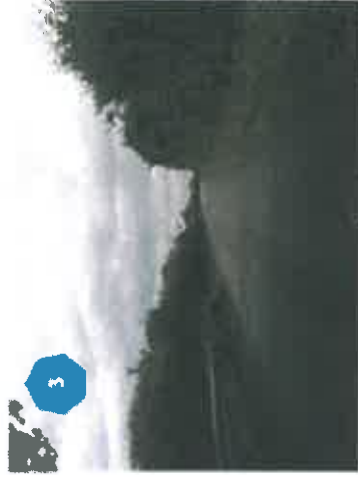
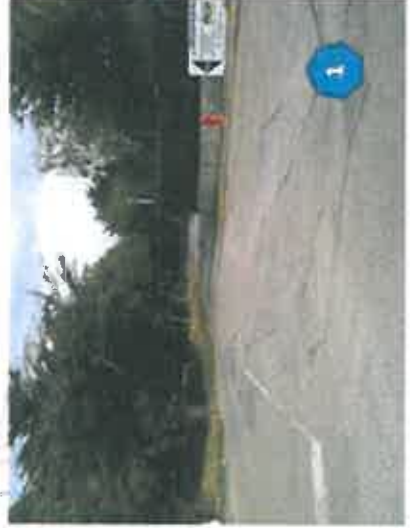
Sécurisation de l'alimentation en eau potable – Installation des canalisations de raccordement du réservoir de l'Herberdière à Pornic

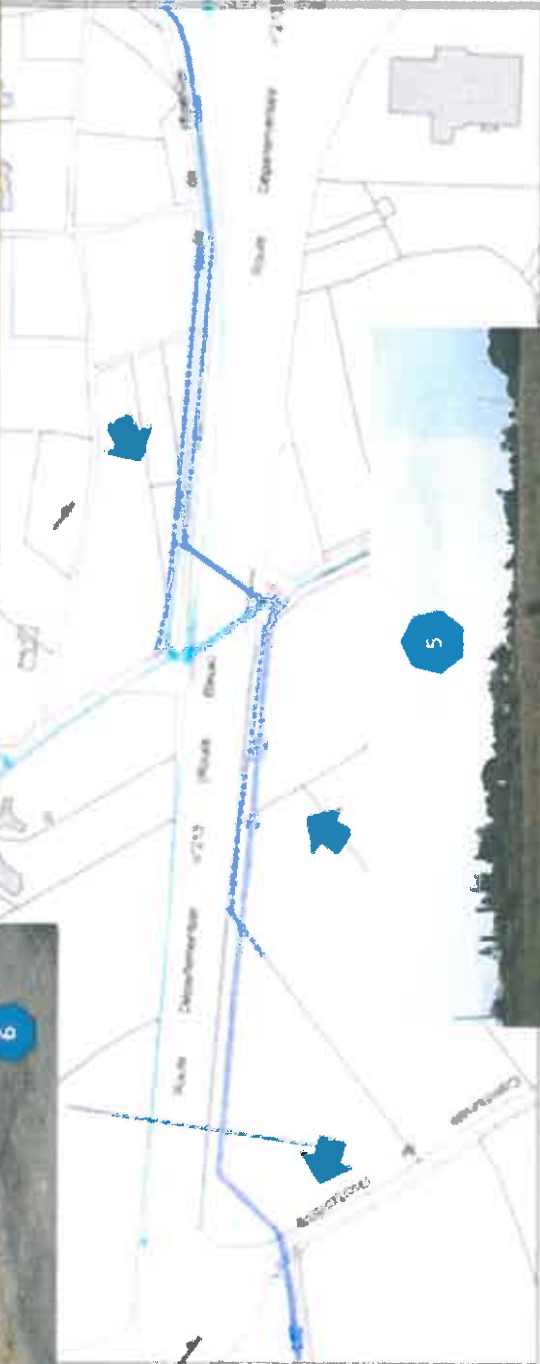


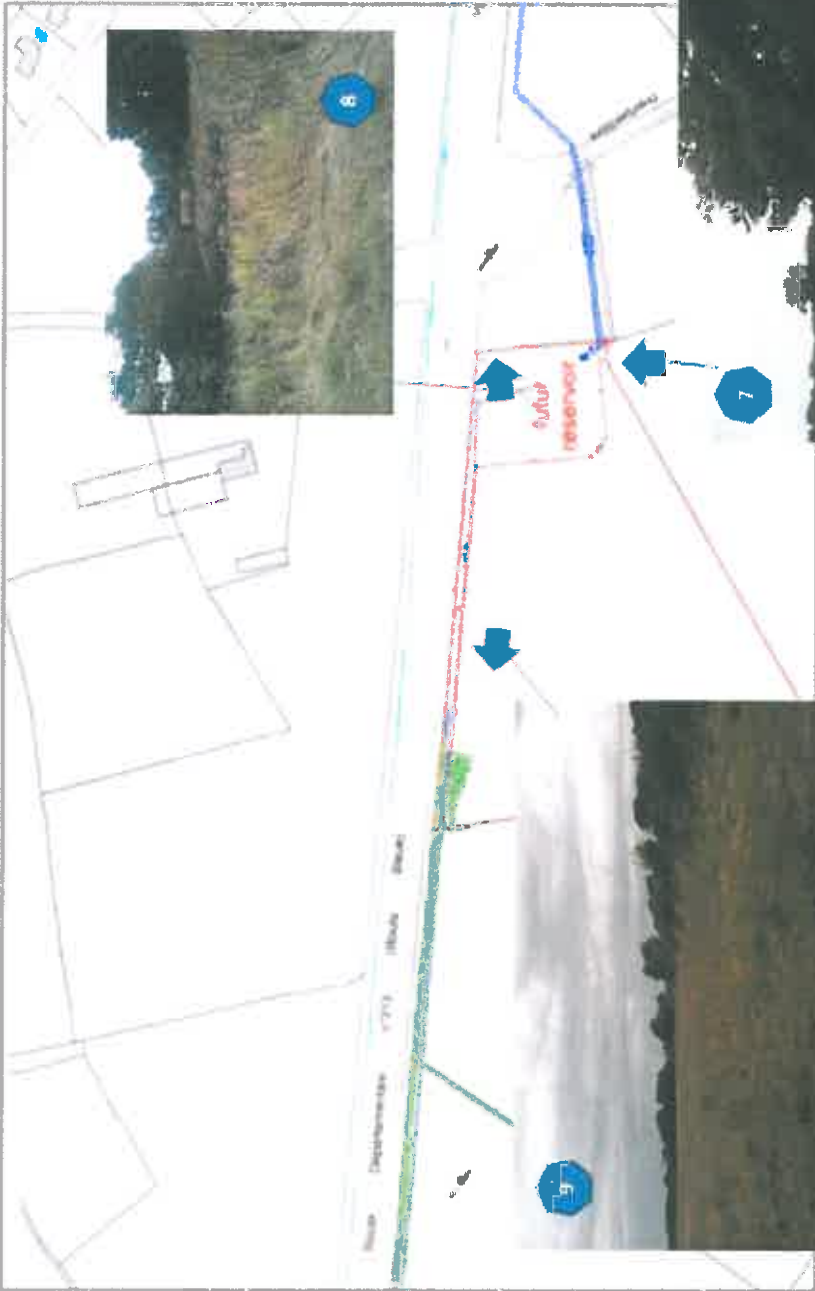
Plan de situation 1/20000° avec implantation du futur réservoir

Localisation des reportages photographiques

Reportages photographiques du 21 septembre 2012



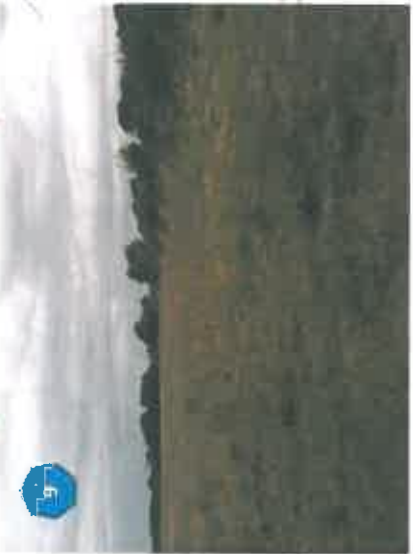




6



7



5

