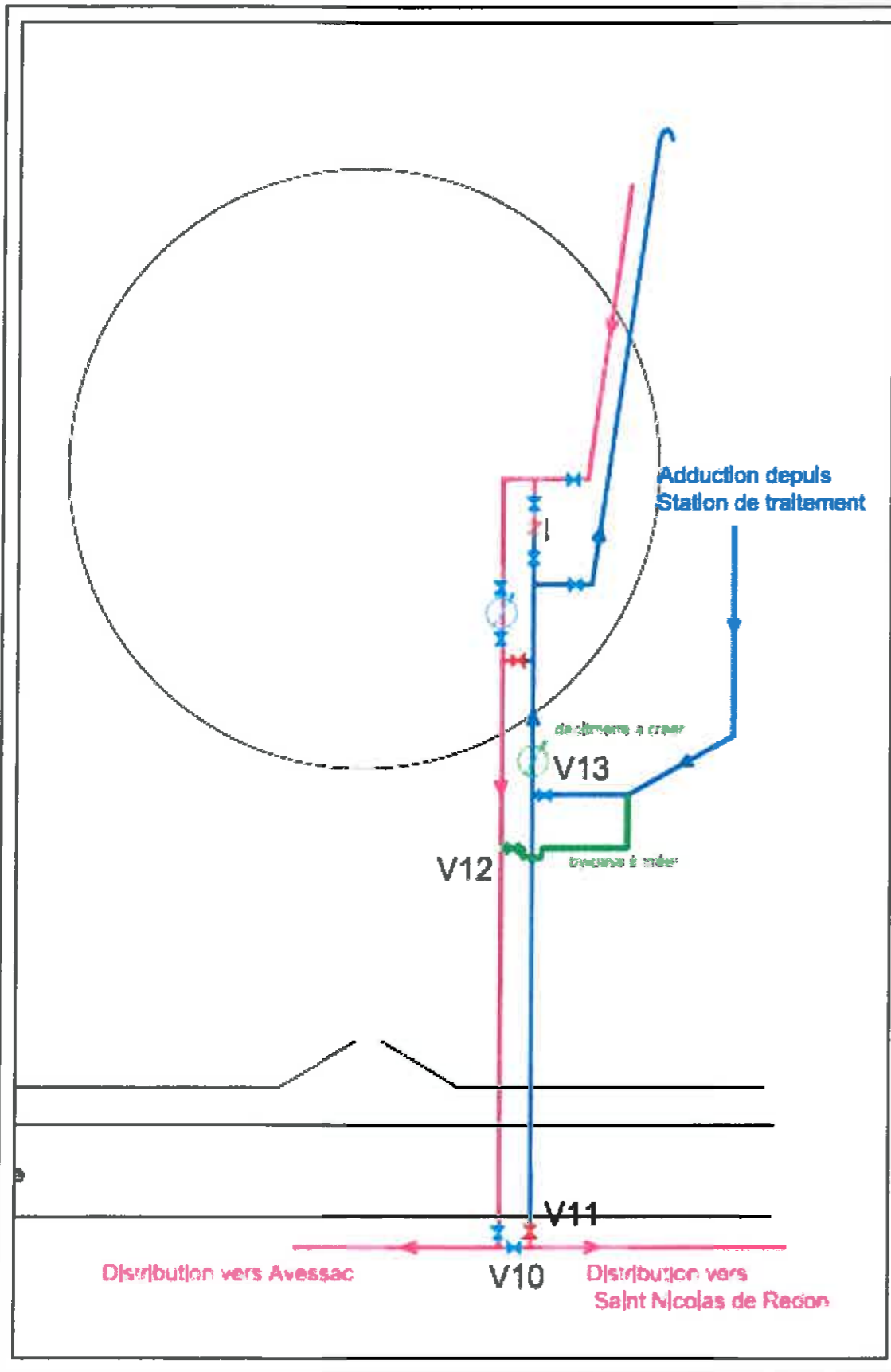


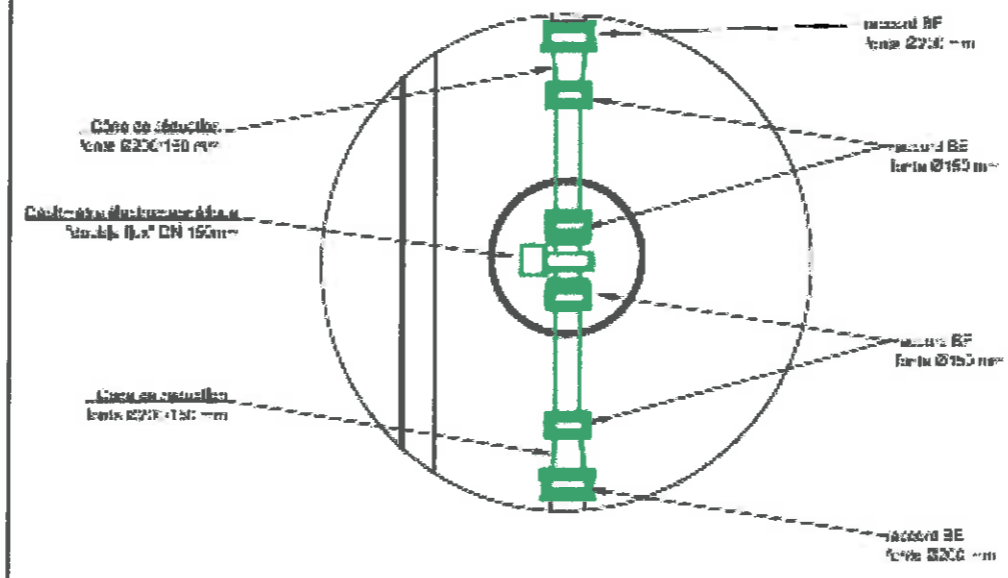
Rechercher un lieu, une adresse

The map displays a rural landscape with several key features: **Water Bodies:** Lac de Murin is prominent in the upper left. **Roads:** A network of roads is shown, including the RN (National Route) and several D (Départementales) roads like D 46 and D 125. **Fields and Landmarks:** Numerous fields are labeled with names such as 'les Prés des Pallées', 'le Veau', 'les Landes des Pierres', and 'le Clos Neuf'. **Settlements:** The village of Massérac is centrally located, with other nearby areas like 'le Bignon', 'Haut Rolland', and 'les Chaintres'. **Infrastructure:** A railway line is visible running through the area, and a 'Motocross' track is also marked.

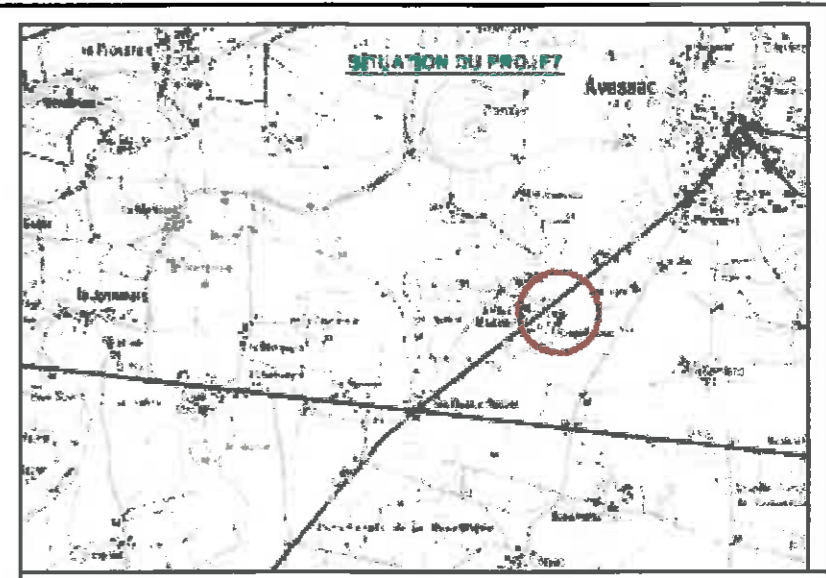
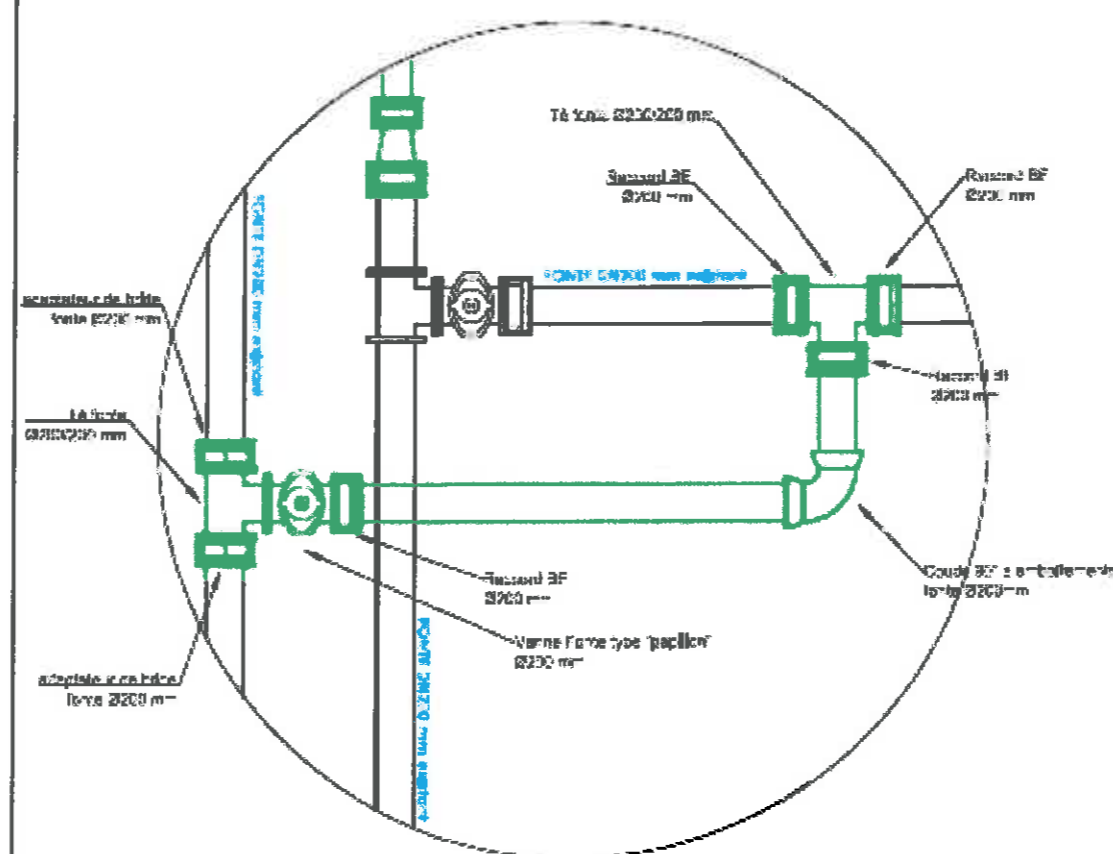
Catalogue de données
Ma sélection de données



Détail 1
Pose d'un débitmètre électromagnétique
"double flux" DN 150mm



Détail 2
création d'un by-pass



SIAEP DE LOIRE ATLANTIQUE

SIAEP DE LA REGION DE GUÉMENE-PENFAO

SECURISATION DU RESEAU AEP
DU SIAEP DE GUÉMENE-PENFAO

Conduite de by-pass
et pose d'un débitmètre
sur le réservoir d'Auessac

Int.	Date	Modifications	Int.	Date

VUE EN PLAN
DETAILS DE RACCORDEMENT

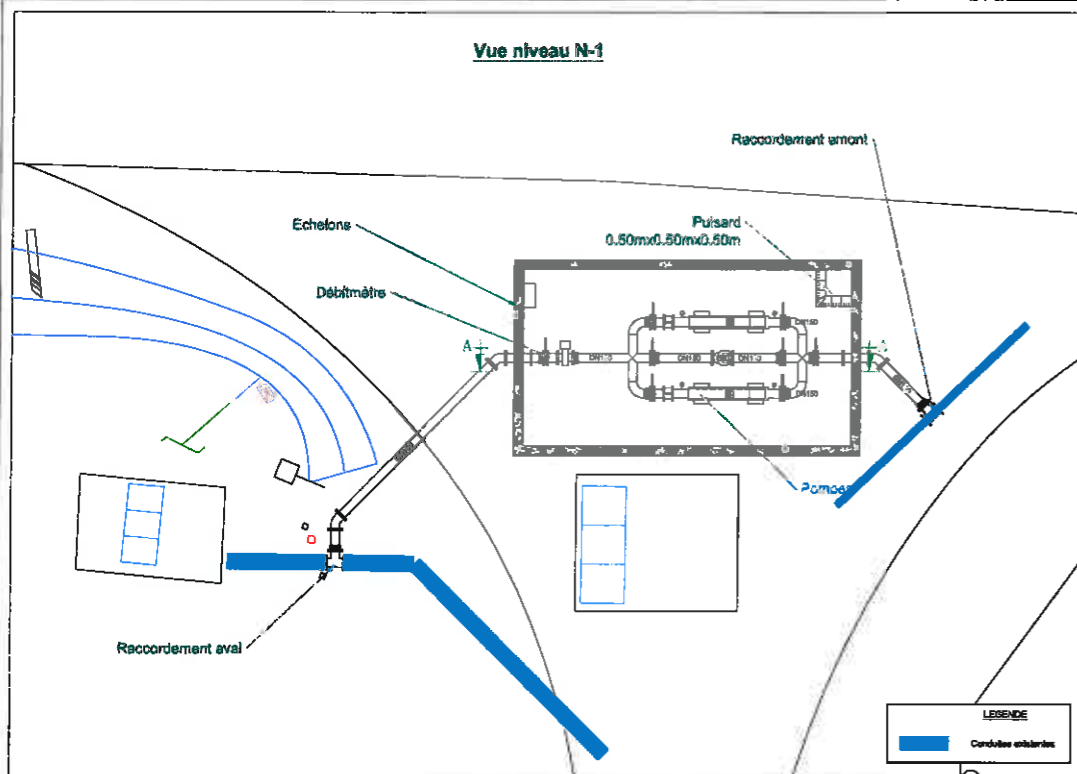
Desiné: ...

Date: ...

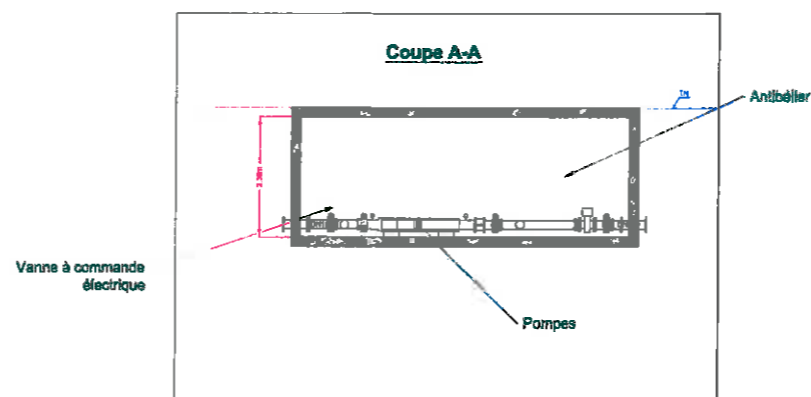
Scale: ...

PLAN N° ...

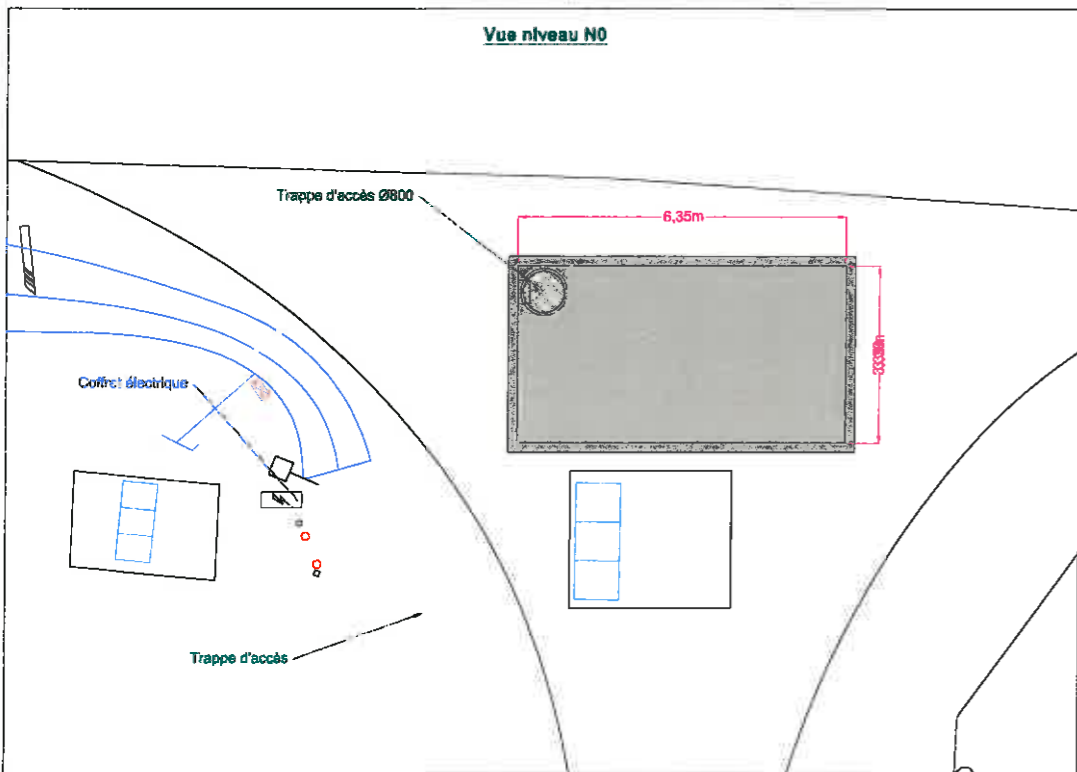
Vue niveau N-1



Coupe A-A



Vue niveau N0



DEPARTEMENT DE LOIRE ATLANTIQUE

SIAEP de Guémené Penfao

Sécurisation du SIAEP
de Guémené Penfao
depuis la ville de Redon

Accélérateur de Pont Rolland

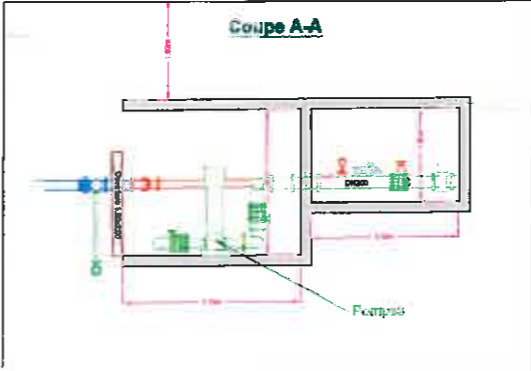
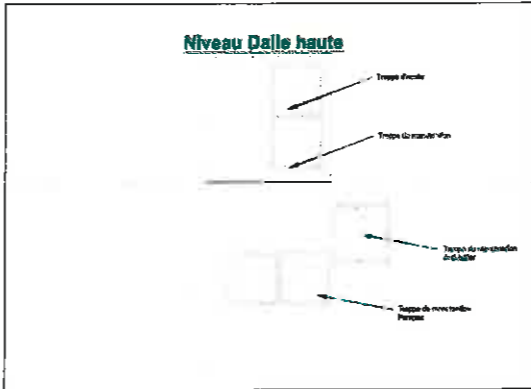
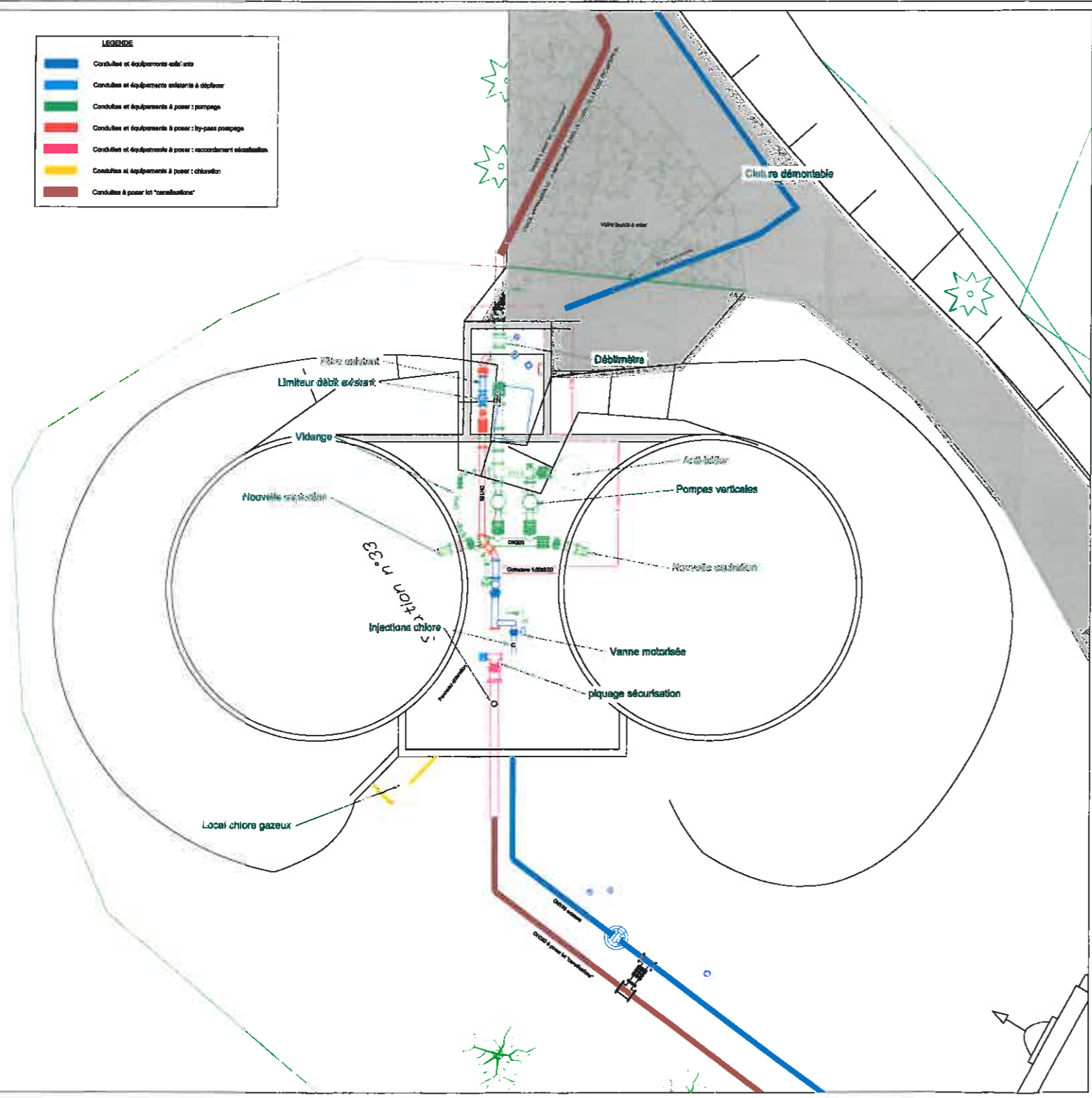
Ord.	Date	Modifications	Fait par	Validé par

Vue en plan
Vue en coupe

	Service Régional de l'Énergie 2 rue Général de Sarrat 44100 Nantes Tél. 02 51 12 12 12 - Fax 02 51 12 12 12 www.loire-atlantique.fr	Dessiné: D.S. Date: 12/12/11 Echelle: 1/10	PLAN N° 12100-001 C.N.
	Copie: 114 unités en 02/11/12. Commande: 12100-001-114 unités en 02/11/12.		

LEGENDE

	Conduites et équipements existants
	Conduites et équipements à installer à débrancher
	Conduites et équipements à poser : pompage
	Conduites et équipements à poser : by-pass pompage
	Conduites et équipements à poser : raccordement existant
	Conduites et équipements à poser : chloration
	Conduites à poser en "canalisations"



DEPARTEMENT DE LOIRE ATLANTIQUE

SIAEP de Guémené Penfao

Sécurisation du SIAEP de Guémené Penfao depuis la ville de Redon

Pompage vers réservoir Aversac

N°	Date	Modifications	Établi par	Vérouillé par

Vue en plan
Vue en coupe

Dessin: OAI
 Date: 27/01/2011
 Echelle: 1/50
 PLAN N° 15100001
 Révisé: 01/11