



Les matériaux de construction bio-sourcés

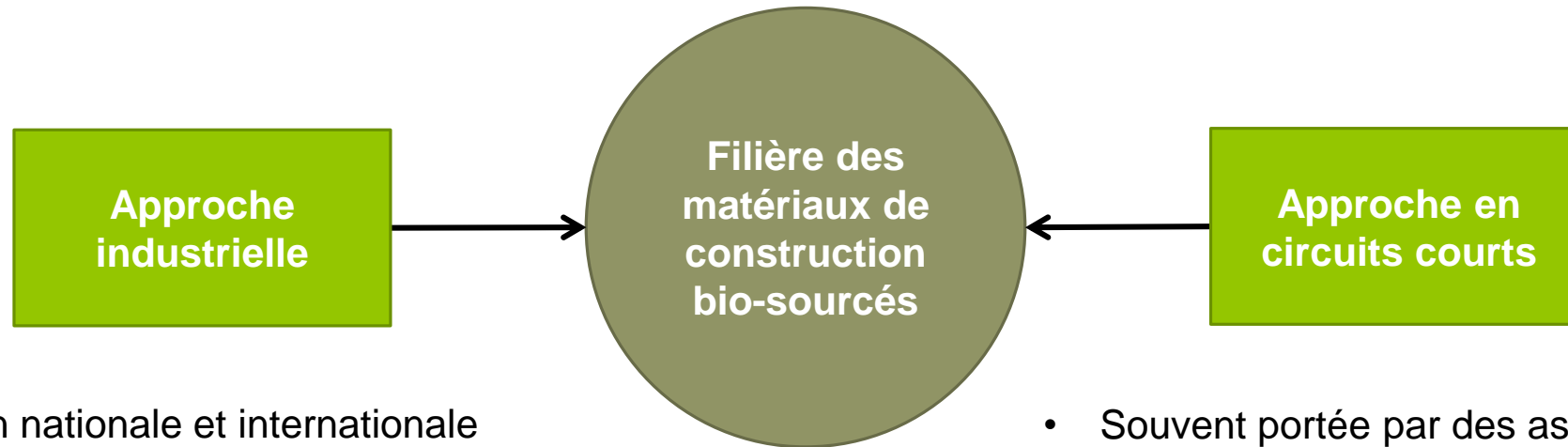
Connaissance de la filière
en Pays de la Loire

Colloque du 8 octobre 2013

Objectifs de l'étude

- Identifier les acteurs de la filière en Pays de la Loire
 - ✓ Production
 - ✓ Transformation
 - ✓ Mise en œuvre
 - ✓ Distribution
 - ✓ Formation
 - ✓ Associations
- Identifier les volumes de matériaux, les flux de matériaux intra et interrégionaux
- Identifier les freins au développement de la filière et les leviers d'action éventuels

L'organisation de la filière des matériaux bio-sourcés en deux approches



- Vocation nationale et internationale
- Réponse à une logique de marché
- Volonté d'accéder aux normes, certifications, évaluations techniques

- Souvent portée par des associations
- Matériaux non normés qui rendent difficile l'accès aux assurances
- Volonté de réduire l'impact du transport des matériaux

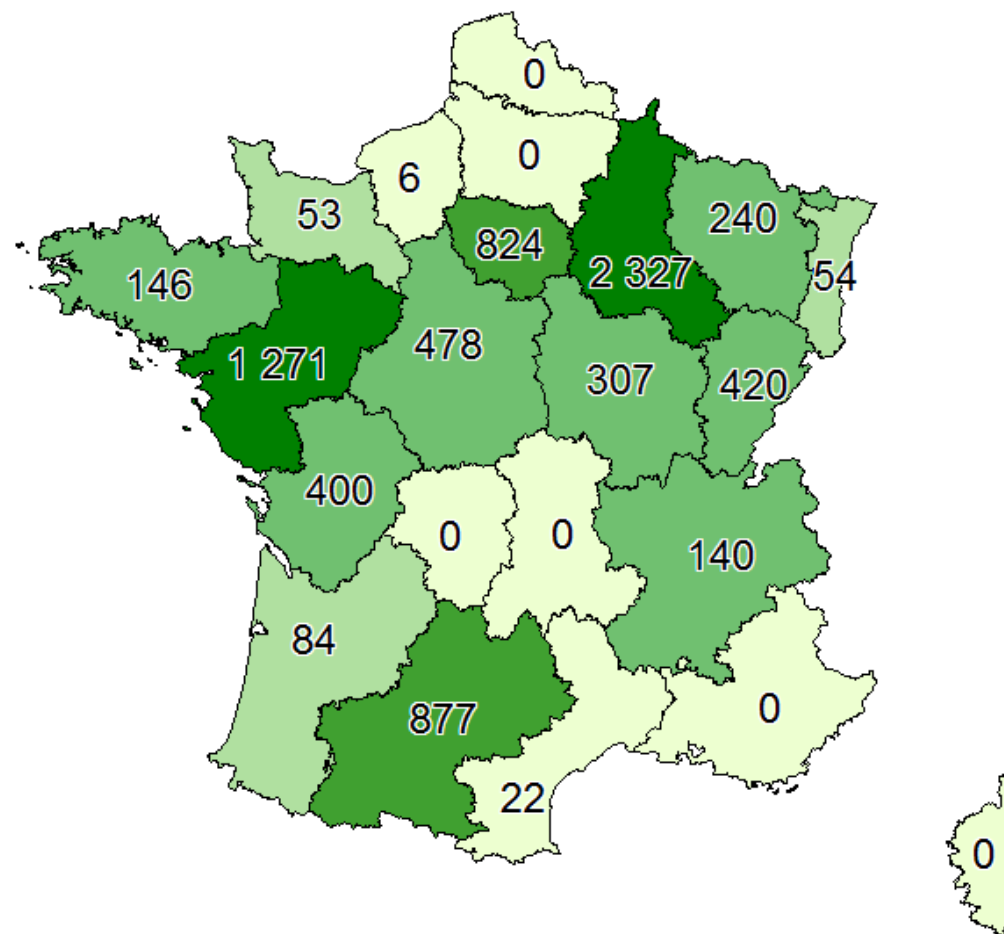
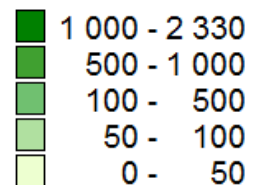
Une implantation locale de matières premières

- Chanvre
- Lin
- Paille
- Roseaux

Disponibilité locale de
matières premières pour
la ouate de cellulose

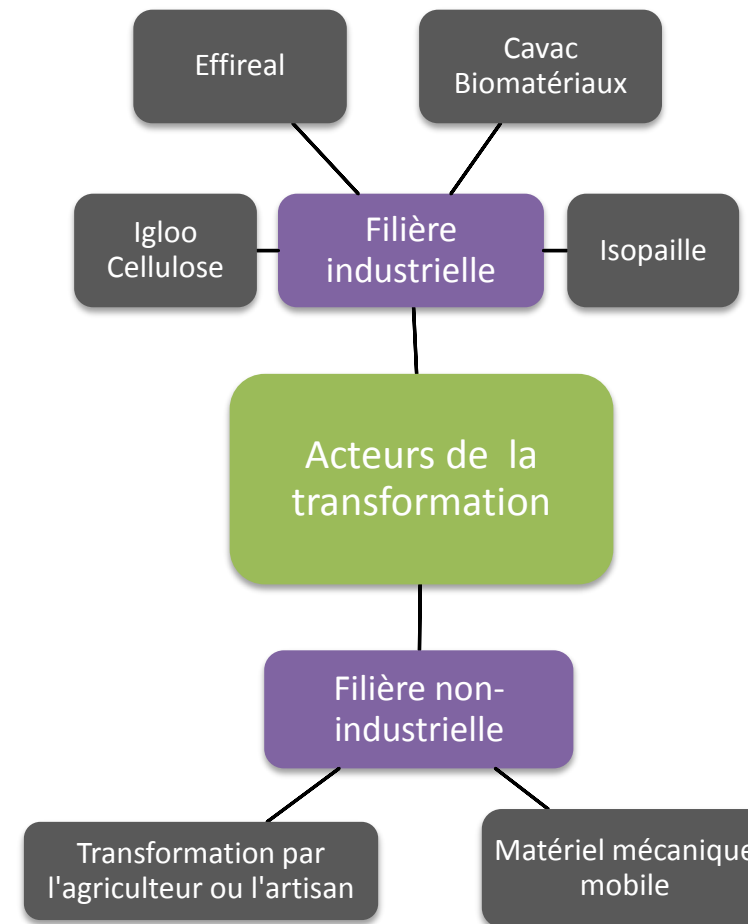
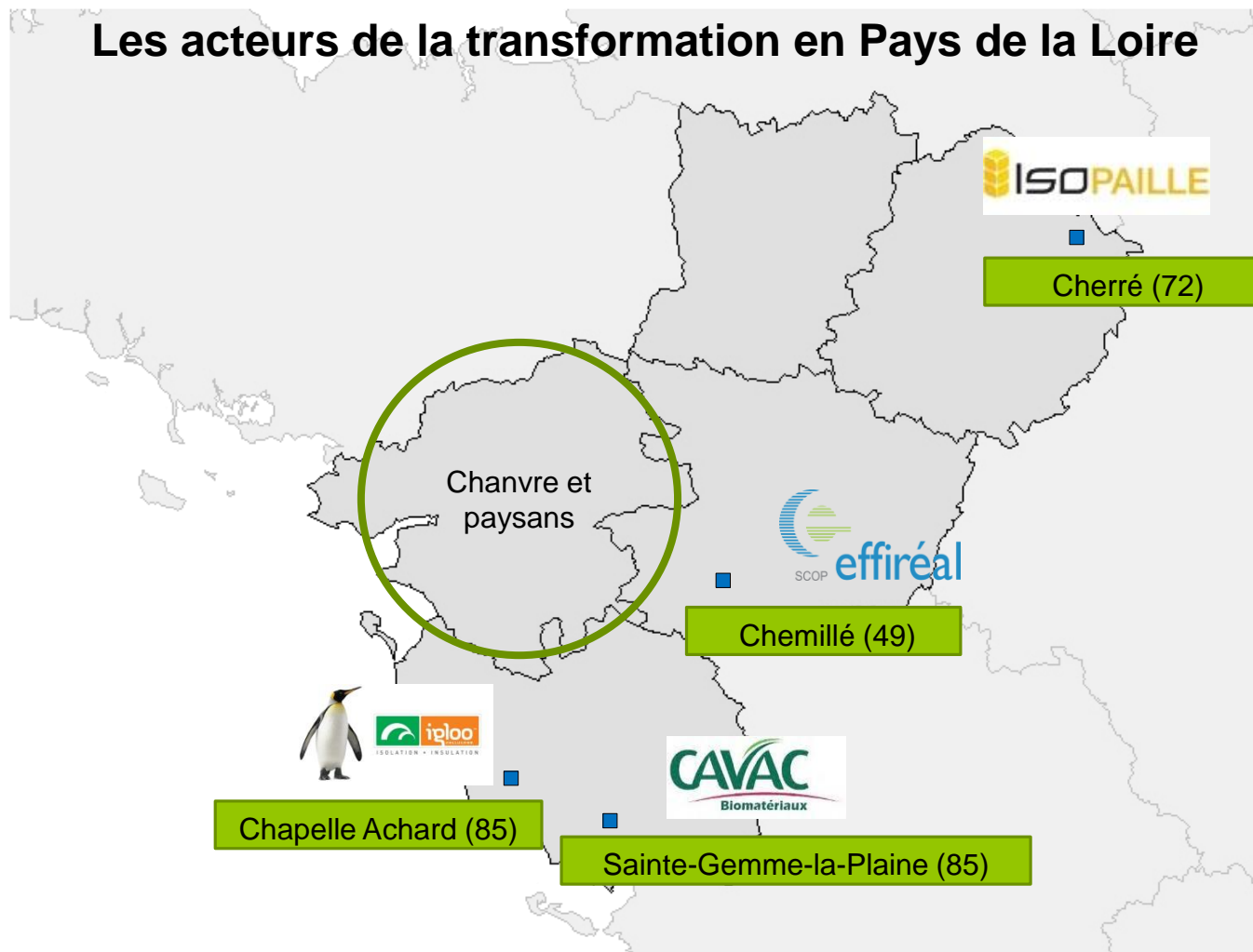
Répartition de la surface de chanvre cultivée en 2011

Unité : Ha - Source : MAAPRAT ; statistiques agricoles annuelles



Un outil de production ancré sur le territoire

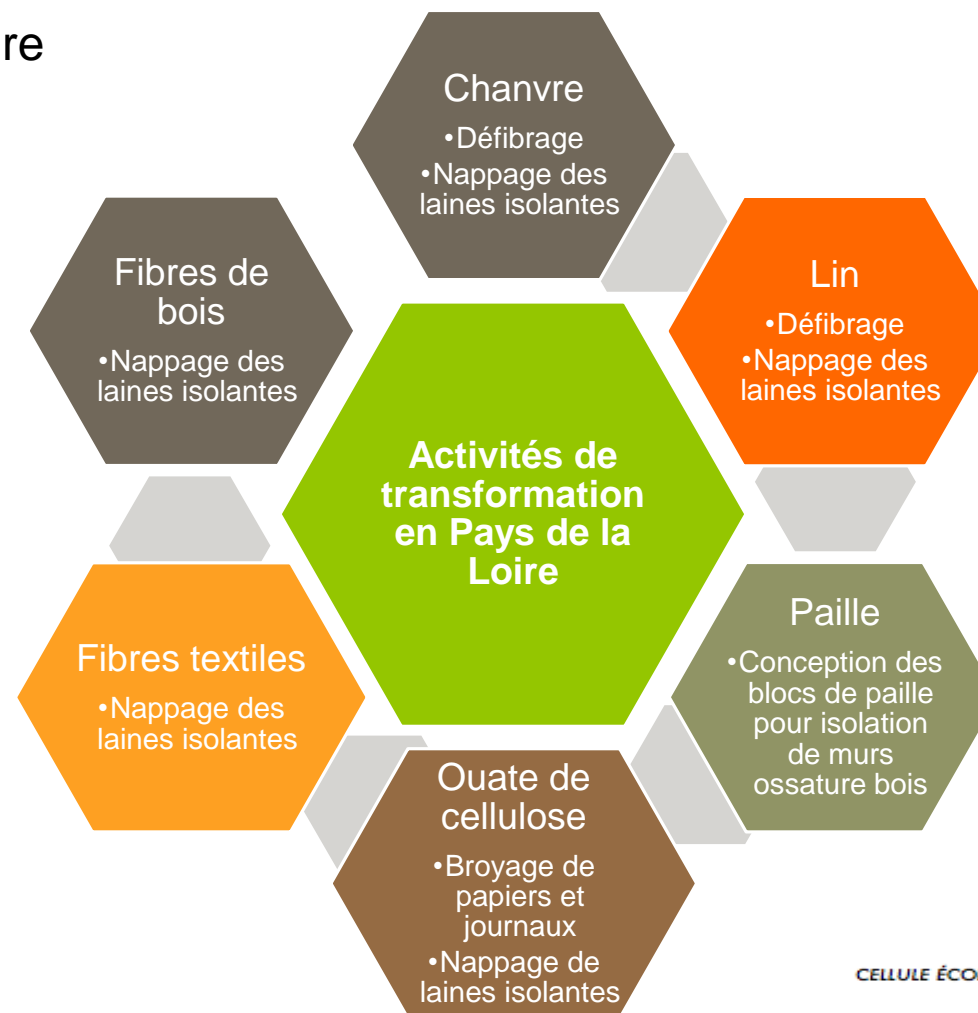
Les acteurs de la transformation en Pays de la Loire



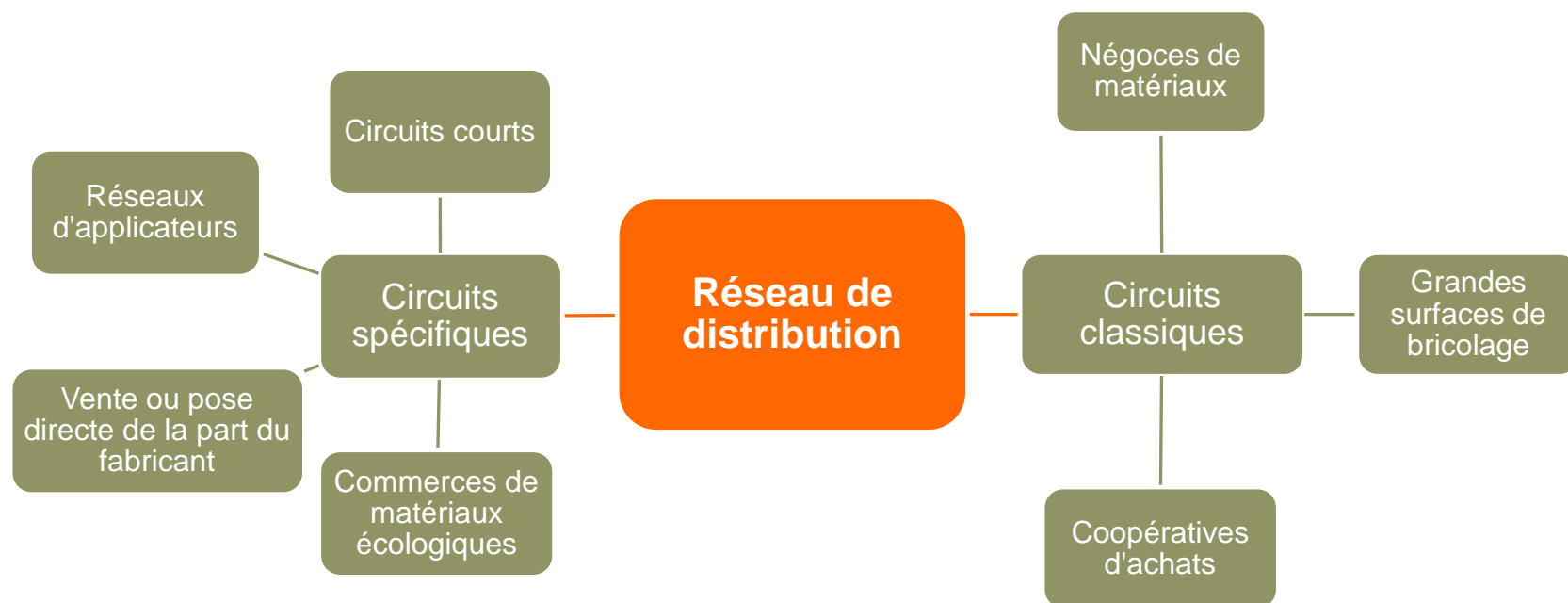
Les activités de transformation en Pays de la Loire

Les matériaux transformés en Pays de la Loire

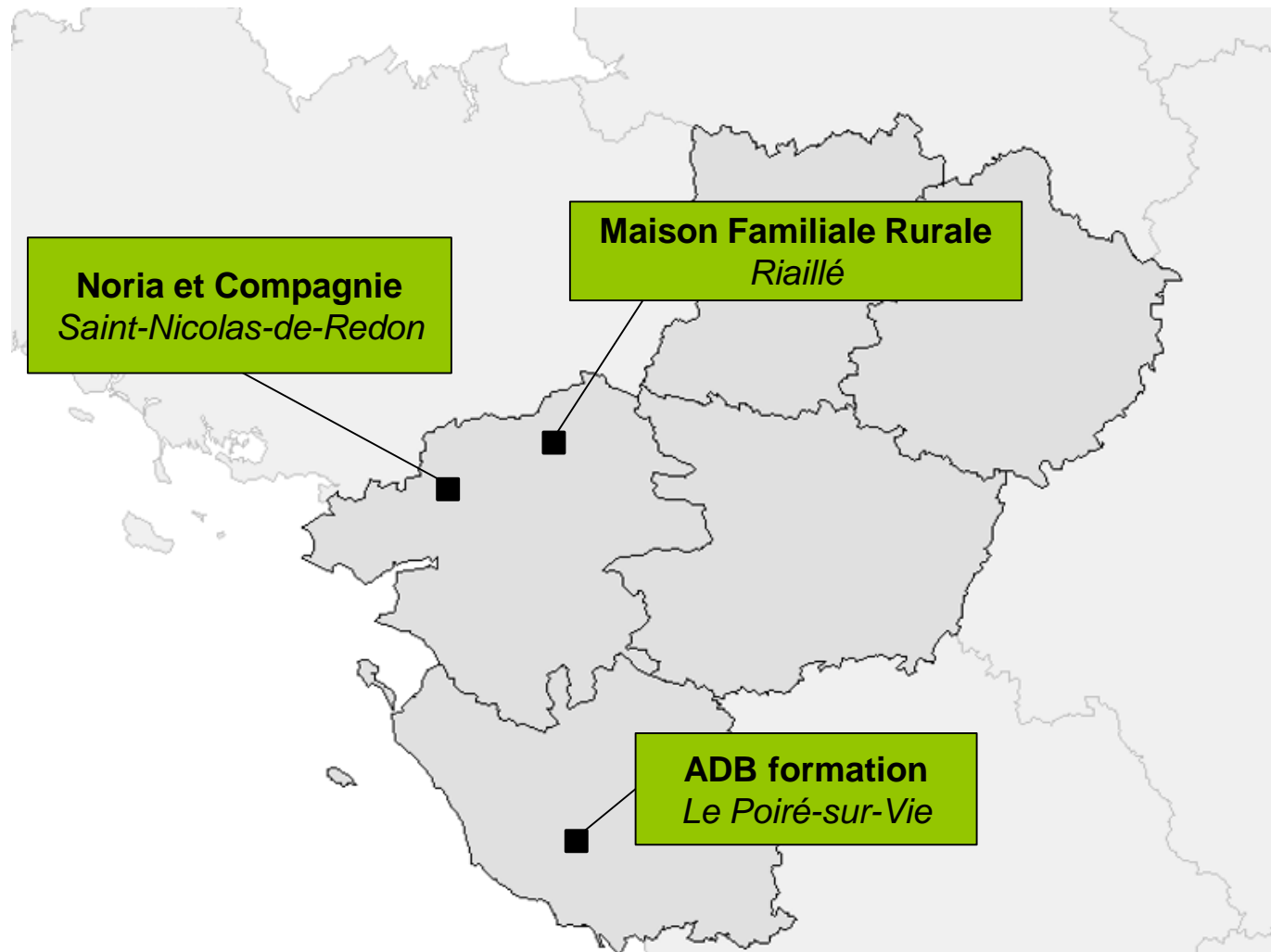
- Chanvre
- Lin
- Paille
- Fibres de bois
- Ouate de cellulose
- Fibres textiles



Un réseau de distribution conventionnel et spécialisé



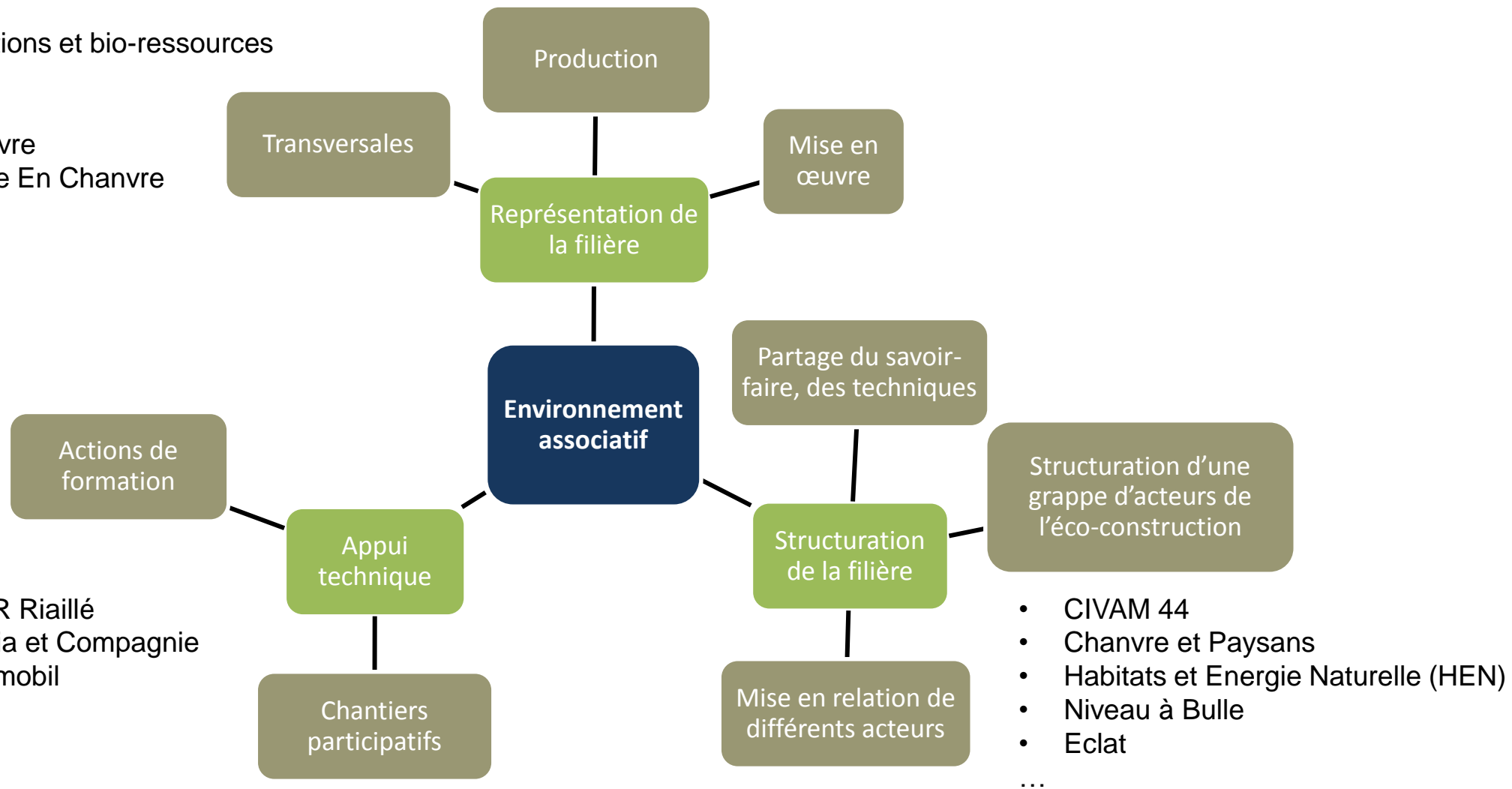
Une offre de formation importante



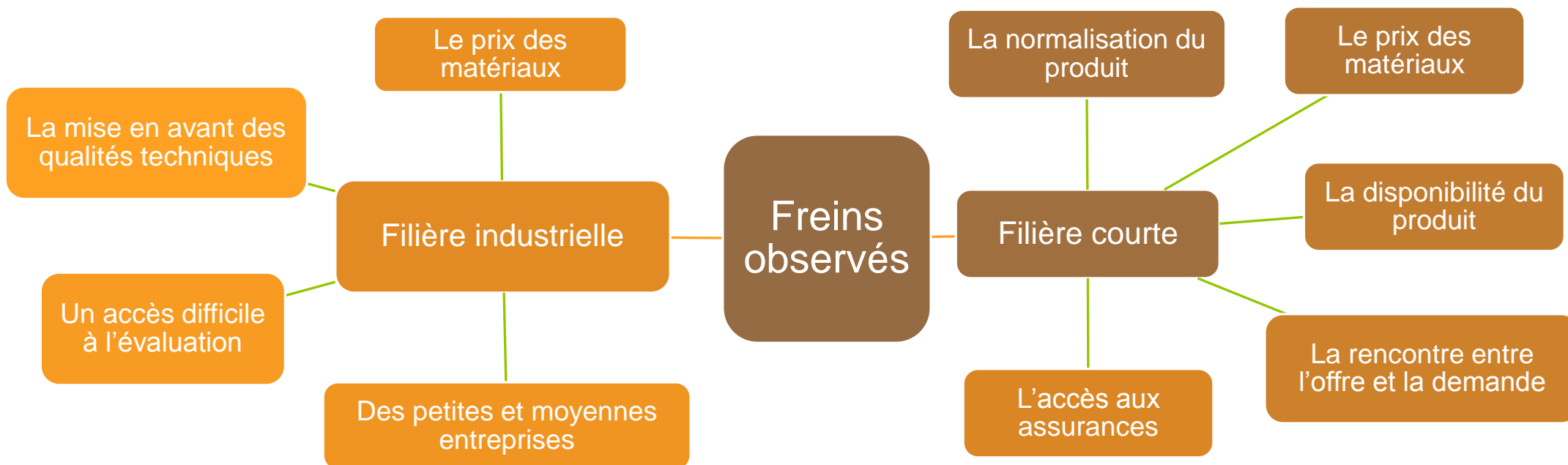
- Maison Familiale Rurale de Riaillé
- Noria et Compagnie
- ADB Formation
- Greta Pays de la Loire
- AFPA Pays de la Loire
- GEP Atlantique
- IUT de Saint-Nazaire
- IFRB
- ARTEFAB
- Adek Ouate
- Batidurabilis
- ESB
- ENSA
- Formations fournisseurs
- ...

Un tissu associatif impliqué

- Constructions et bio-ressources
- ASIV
- FNPC
- Interchanvre
- Construire En Chanvre
- RFCP
- ...



Les freins et obstacles au développement de la filière



Cellule Economique Régionale du BTP des Pays de la Loire

*10 Boulevard Gaston Serpette
BP 23202
44032 NANTES cedex 1
Tel : 02 51 17 65 54
Fax : 02 51 11 02 50
Email : cer.pdl@wanadoo.fr
Site web : www.cerbtp-paysdelaloire.asso.fr*



Lien vers l'étude

« Connaissance de la filière des matériaux bio-sourcés pour la construction en Pays de la Loire »

<http://www.pays-de-la-loire.developpement-durable.gouv.fr/etude-2012-sur-la-filiere-a2098.html>