

Département de la Vendée

COMMUNE DE BREM SUR MER

DOSSIER D'EXAMEN AU « CAS PAR CAS » POUR DEFINIR LA
NECESSITE OU NON DE REALISER UNE EVALUATION
ENVIRONNEMENTALE

000

RAPPORT

Annexe 1
Carte du zonage existant



A : Beaucouzé

Le : 17 décembre 2013

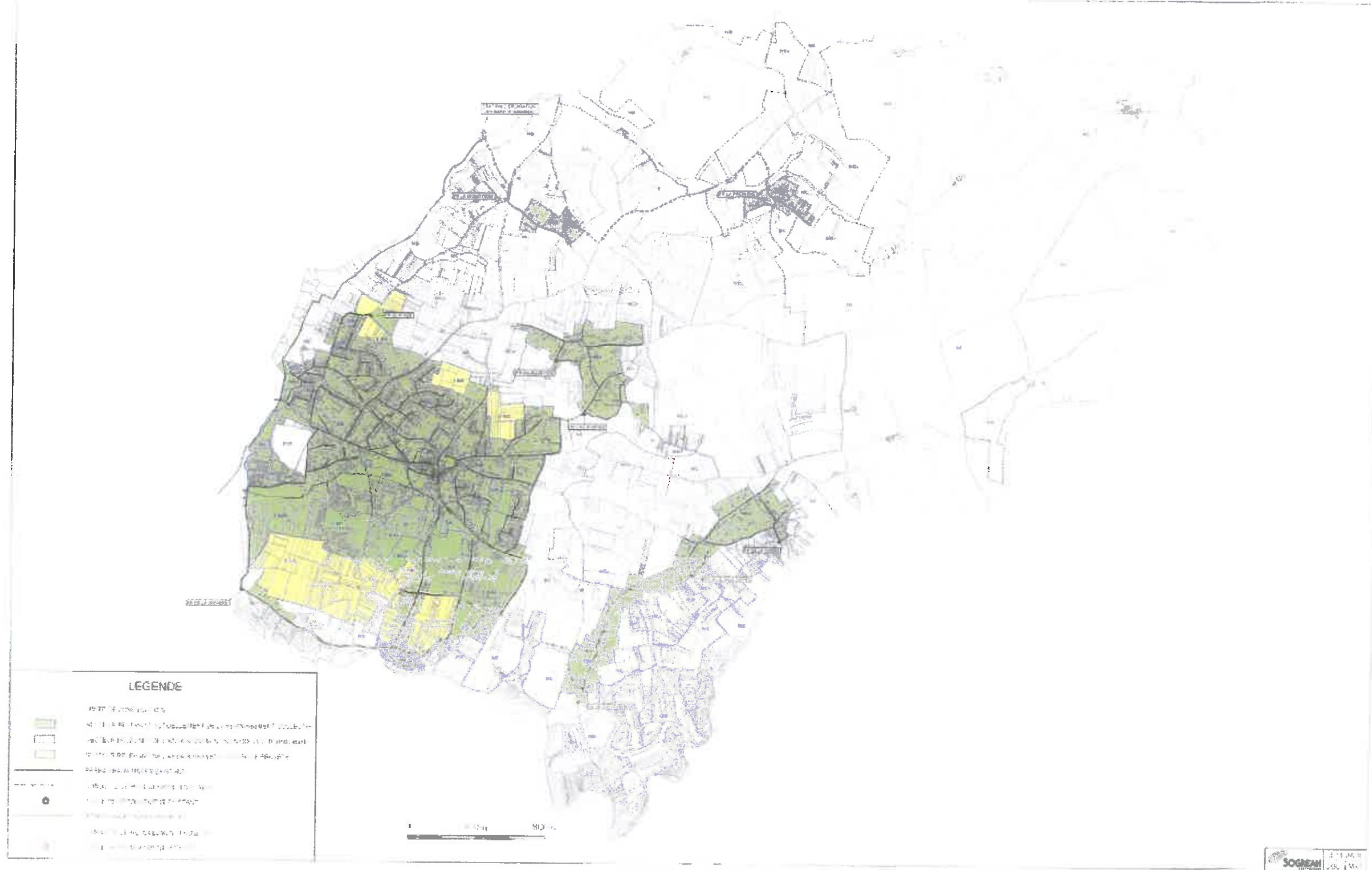

Ingénieur Conseil

Siège Social
11 bis, rue Gabriel Péri – CS 90201
54519 Vandoeuvre-lès-Nancy cedex
☎ 03 83 50 50 00 - Fax 03 83 50 50 19


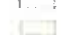


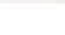


Agence d'Angers
8 rue Olivier De Serres
CS 37289
49072 Beaucouzé CEDEX
☎ : 02 41 73 21 11 - Fax 02 41 73 38 58
M@il : ouest@irh.fr

ANNEXE 1 : Carte du zonage d'assainissement actuel de la commune de Brem-sur-Mer (zonage approuvé le 06 septembre 2005)

SIVS DU PAYS DE BREM SUR MER
ET BRETIGNOLLES SUR MER
COMMUNE DE BREM SUR MER
PROPOSITION DE ZONAGE D'ASSAINISSEMENT



LEGENDE

-  Zones équipées en assainissement collectif existant
-  Zones équipées en traitement des eaux pluviales existant
-  Zones à équiper en traitement des eaux pluviales
-  Réseaux d'assainissement existants
-  Réseaux d'assainissement à créer
-  Points de captage des eaux pluviales
-  Zones à exclure de l'assainissement

