



AGIR pour la
BIODIVERSITÉ
VENDÉE

Caractérisation des sites de nidification de la Barge à queue noire en Marais breton



Photo © M. Vaslin

Comité de pilotage Plan National de Gestion
16/12/2015, Nantes

Camille Phelippon & Perrine Dulac (LPO Vendée)
Jean-Guy Robin (Com de com OMDM)
Fred Robin (LPO France)



Océan-Marais DE Monts
COMMUNAUTÉ DE COMMUNES



PRÉFET
DE LA RÉGION
PAYS DE LA LOIRE

LPO VENDÉE
20
ans



Contexte

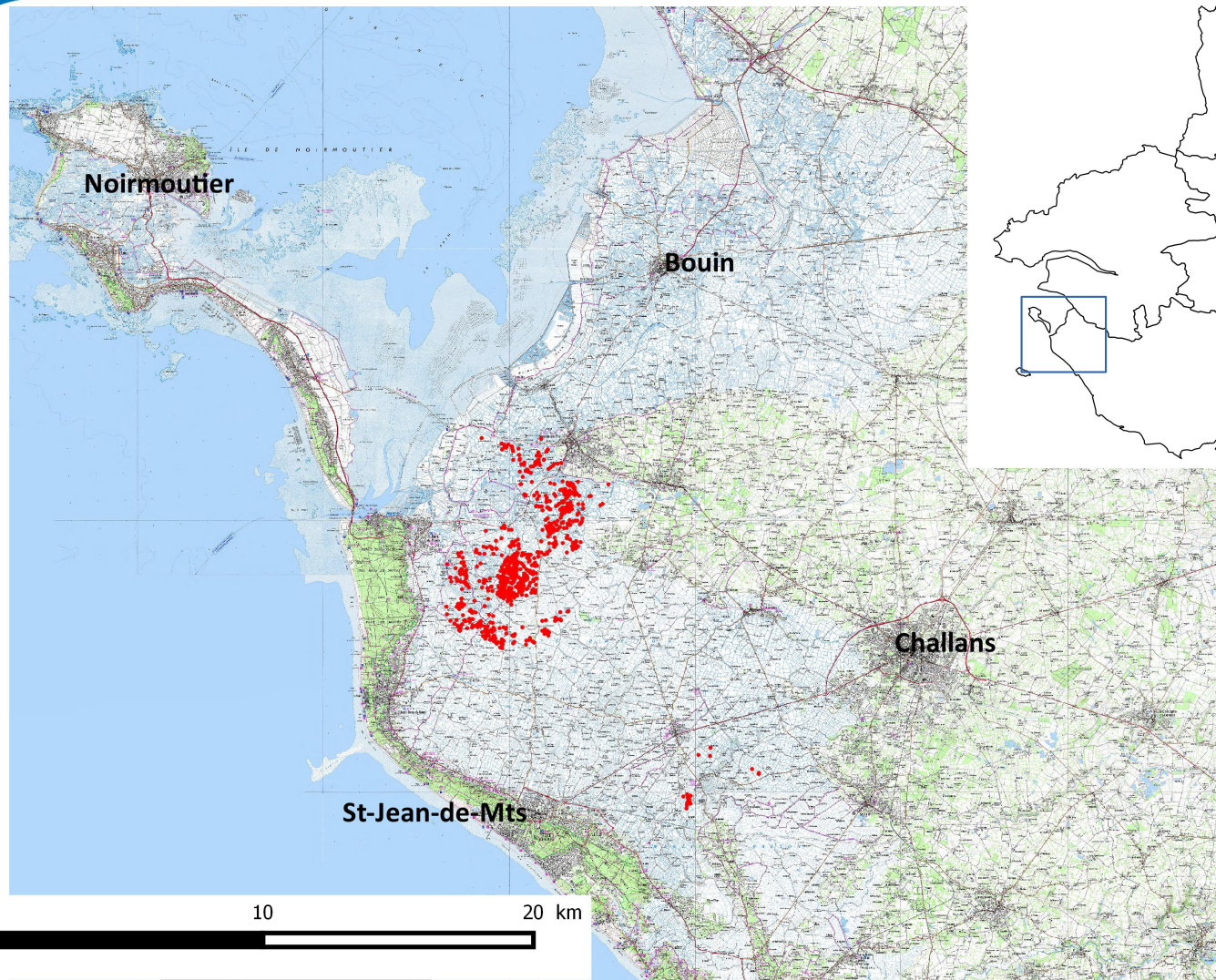
- Fort déclin de *L.l. limosa* en Europe (**en danger**), statut **vulnérable** en France et en Pays de la Loire
- Plan National de Gestion / moratoire chasse
- Suivi annuel et presque exhaustif de la population du Marais breton depuis... 2005

- Début de la campagne de baguage en 2012
- "bonne santé" de la population du Marais breton





Contexte



Objectifs et site d'étude 2015

Objectifs :

Éléments de compréhension sur la bonne santé de la population en
Marais Breton

Identification des facteurs environnementaux corrélés à la présence
de la Barge

Zone d'étude :

Partie sud du Marais Breton

= 50 % de l'effectif national

Marais doux / Marais salé

Prairies permanentes



Recensement des couples nicheurs

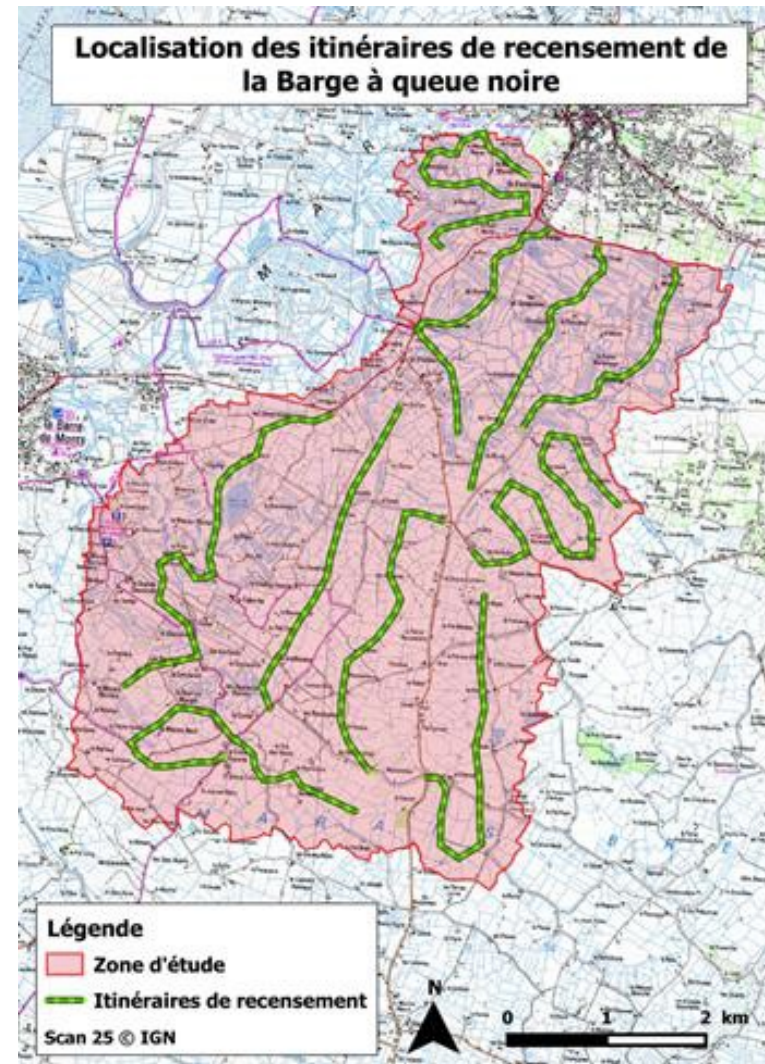
**Comptage annuel des nicheurs fin
avril-début mai**

**10 itinéraires de recensement pour
prospector la zone d'étude de manière
exhaustive.**

**(nombre de couples, localisation,
indices de nidification)**

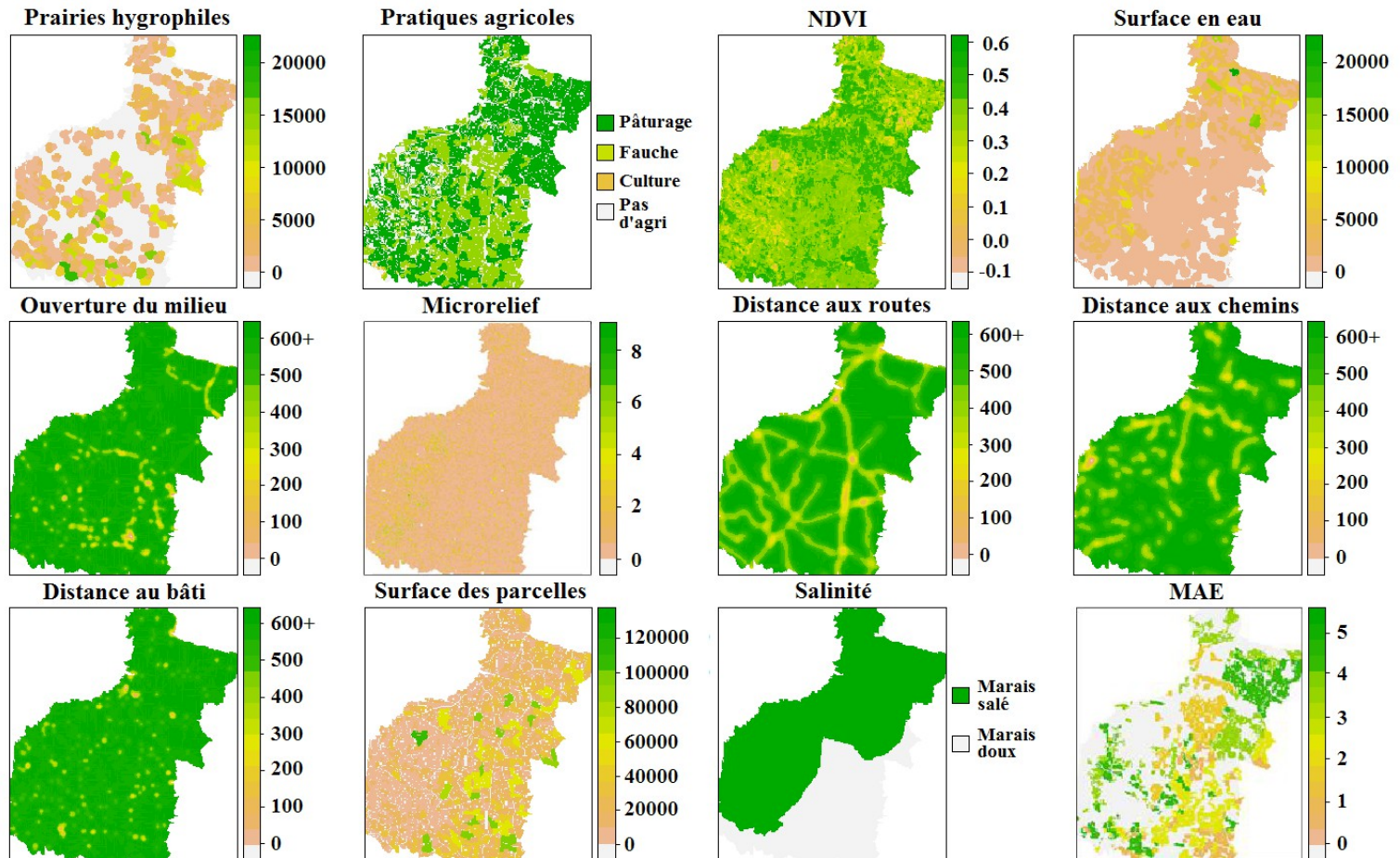


Photo © JG. Robin



Critères d'évaluation de l'habitat

- 12 variables retenues et mesurées sous QGis
- Rasterisation : chaque pixel (30x30 m) = 1 valeur pour chacun des paramètres



Analyse factorielle du système général niche-environnement (GNESFA)

1. Package AdeHabitatHS sous R

Chacune des variables définit une dimension dans un espace multidimensionnel.

Chaque pixel définit un point dans cet espace associé à un espace utilisé ou disponible.

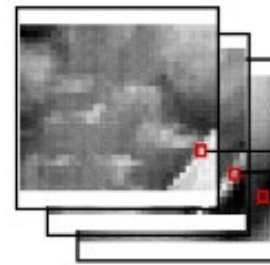
Espace disponible : Référence
Sphérisation

Espace utilisé : focus

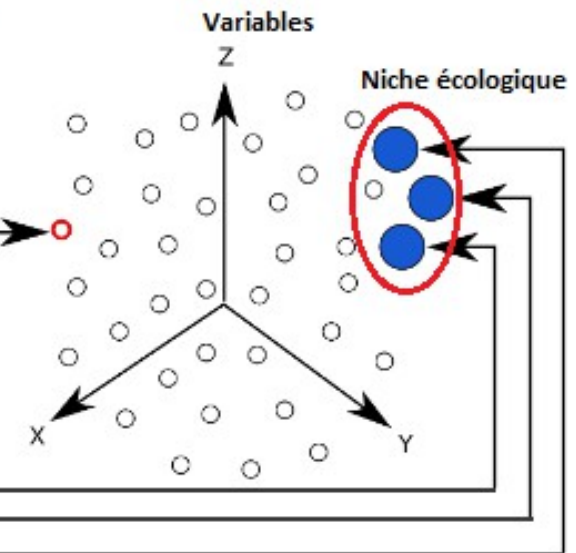
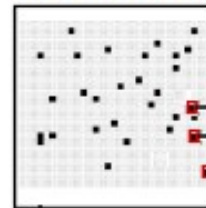
Analyse non centrée

Identification des directions où les 2 distributions diffèrent le plus.

Paramètres environnementaux



Localisation des individus



2. Modélisation de la répartition de la Barge à queue noire sur la zone d'étude

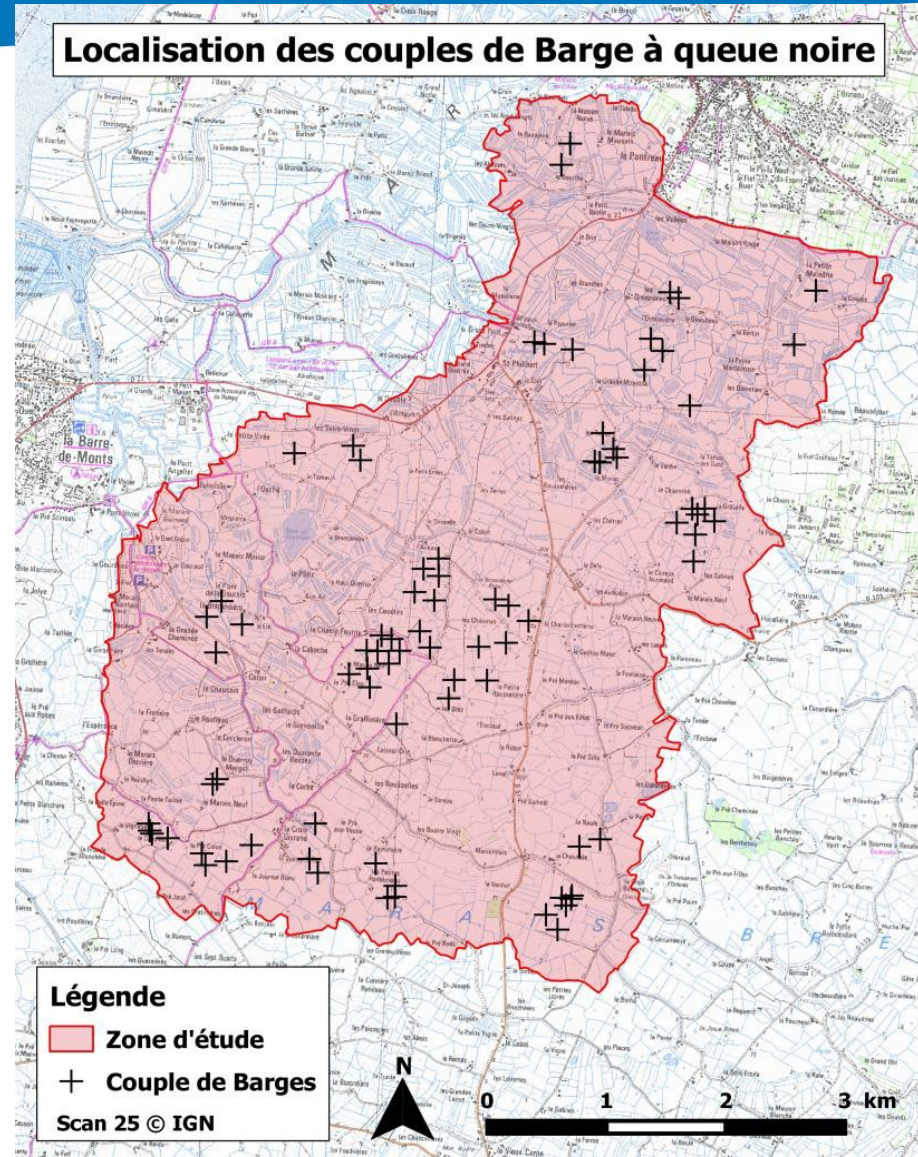
Aire de répartition proportionnelle à la qualité de l'habitat pour l'espèce
But : Localisation des zones propices, colonisées ou non par la Barge
Intérêt : Évaluation du potentiel d'accueil et mise en place de mesures de gestion

Résultats

**82 couples de Barge à queue noire
en 2015**

**Répartition des couples en micro-
colonies**

**Forte sélection de l'habitat par
l'espèce : hétérogénéité des
conditions environnementales sur
la zone d'étude.**

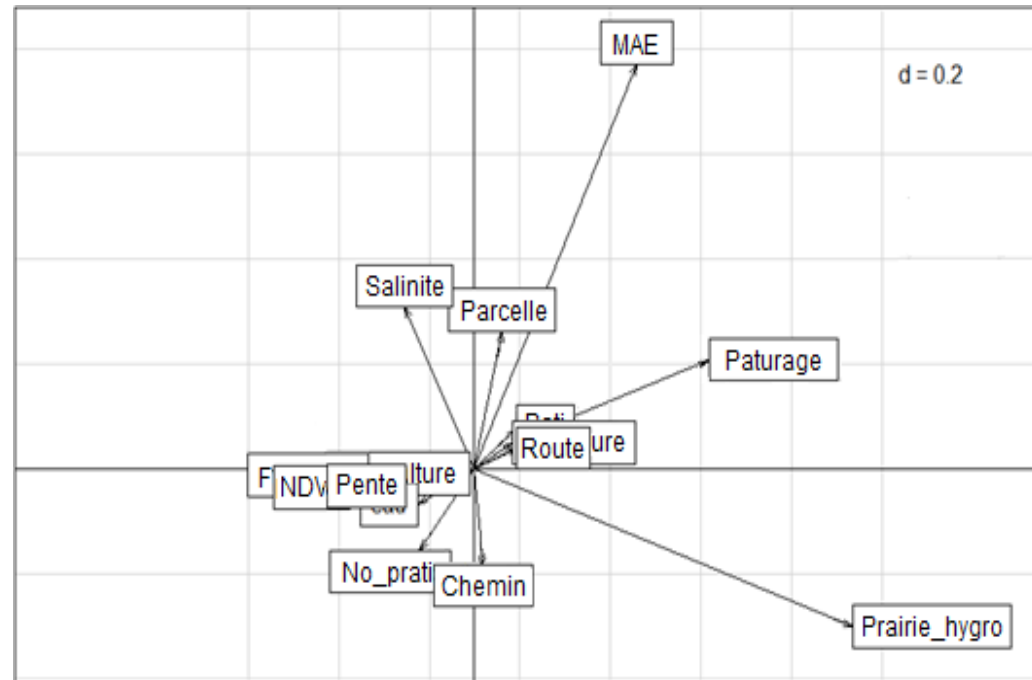


Analyse factorielle

Niche écologique fortement corrélée aux valeurs positives de l'axe 1 (prairies hygrophiles, $R=0,82$ et pâturage, $R=0,52$) et de l'axe 2 (niveau de MAE, $R=0,77$).

Les couples sont localisés :

- dans les zones où la surface de prairies hygrophiles est importante.
- dans les zones pâturées
- dans les zones où la surface de MAE de niveau élevé est importante (lien avec les 2 premiers paramètres!)



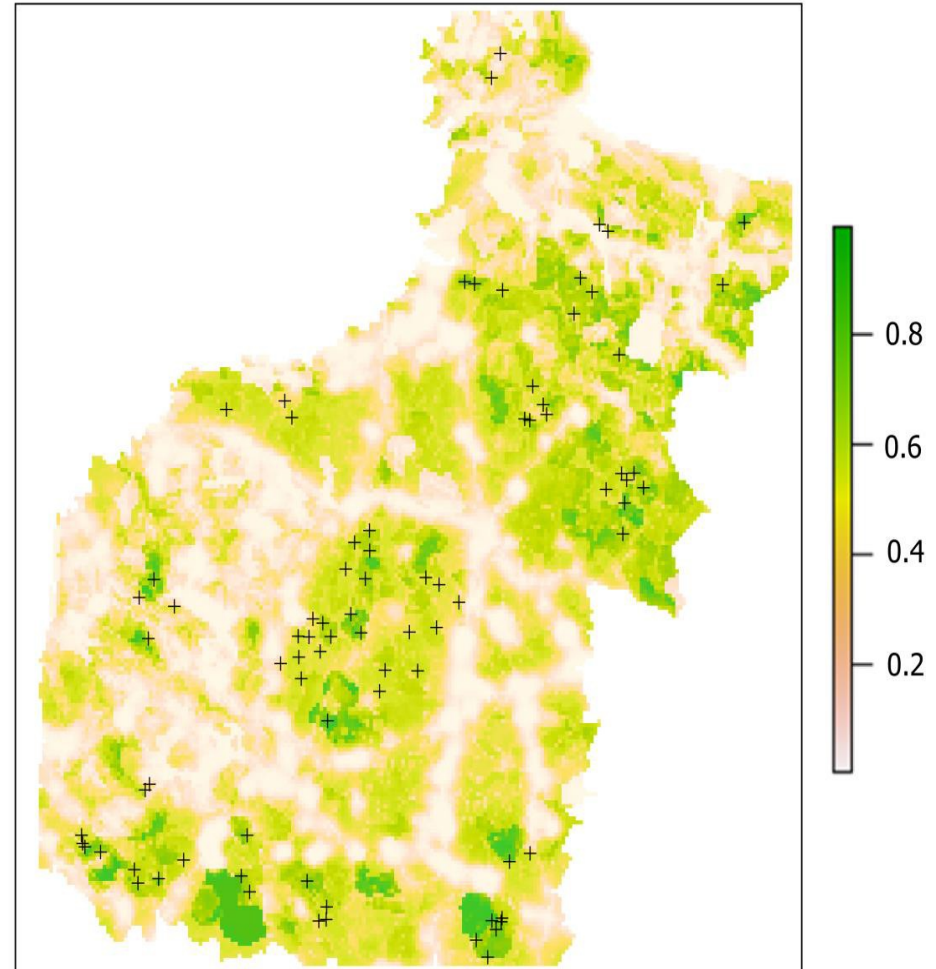
Modélisation de la répartition

Zones propices :

- Sud : grandes surfaces de prairies hygrophiles
- Centre : 3 paramètres mis en évidence par la GNESFA mais répartis de façon hétérogène
- Nord-Est : 3 variables réparties de façon homogène, très favorables

Zones peu propices

- Nord et Ouest : Constitués d'anciens marais salants = territoire plus restreint pour nicher.





Et après...

- **Trois paramètres essentiels :**
 - La surface relative de prairies hygrophiles
 - Le pâturage
 - les niveaux MAE élevés (= "résultante" des 2 autres paramètres)
- = l'inondation printanière et l'élevage extensif sont favorables à la BQN (qui l'eût cru?)



- **Mesures de conservation :**
Favoriser les engagements en MAE de niveaux 4 et 5
Maîtrise foncière (LPO, CEL, ENS) et mise à disposition des terres par des éleveurs engagés

Poursuite de l'étude en Marais poitevin et en Brière d'ici les 3 années à venir



AGIR pour la
BIODIVERSITÉ
VENDÉE

Merci aux bénévoles et aux lecteurs de bagues

Merci aux éleveurs pour qui
la nature est une préoccupation

Merci de votre attention



Photo © C. Caiveau