

Commune de l'ILE-D'OLONNE

Plan Local d'Urbanisme

4.2. Plan de zonage commune

1/7500

Arrêt du projet de Plan Local
d'Urbanisme

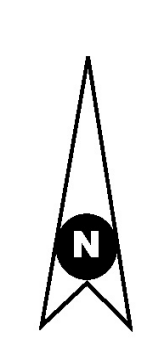
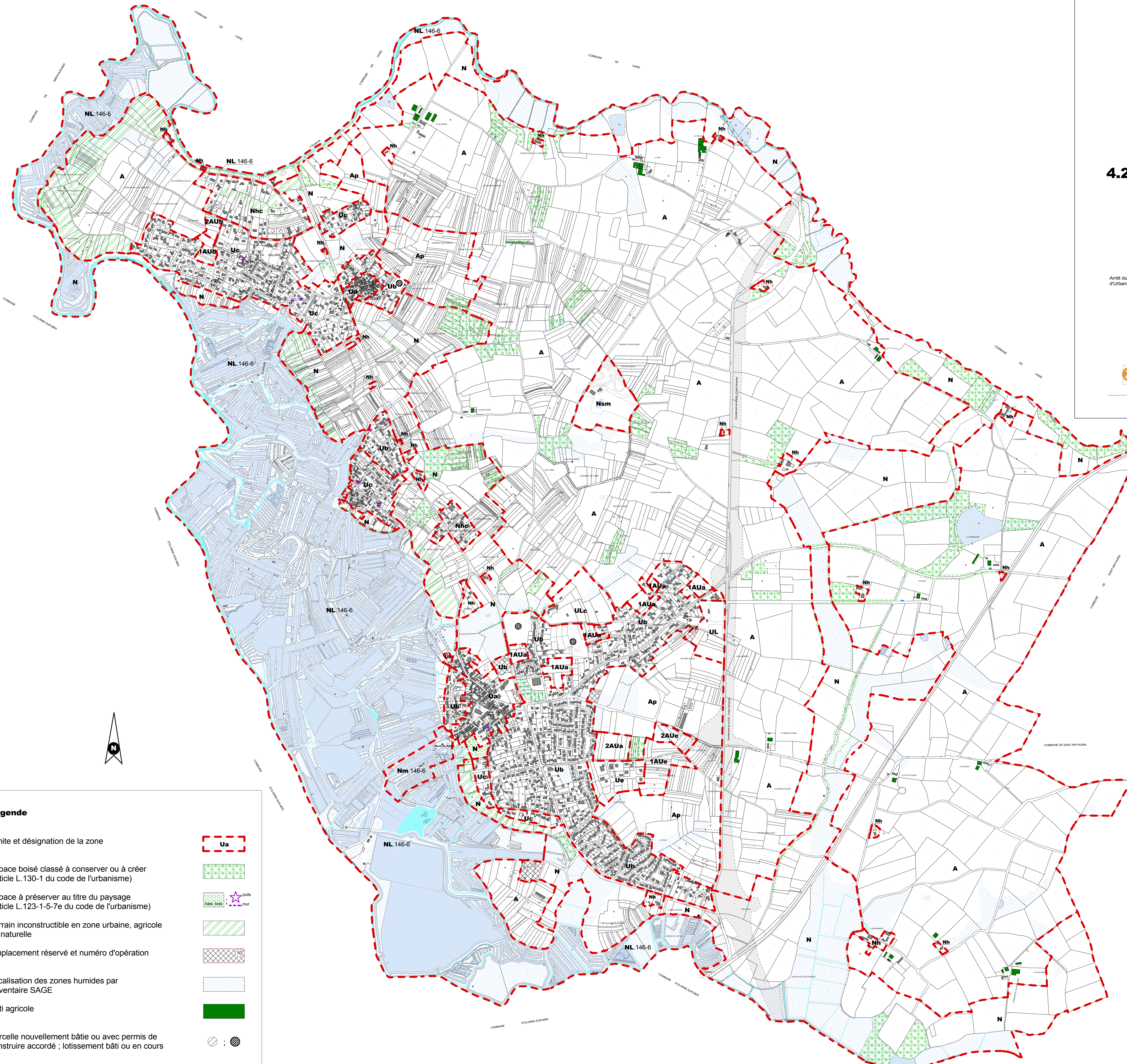
Vu pour être annexé à la délibération
du Conseil municipal du

Le Maire
Albert TALON


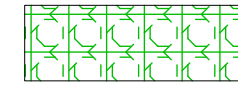
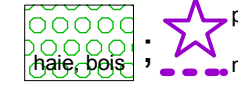

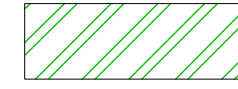
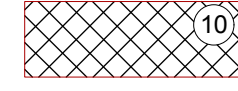
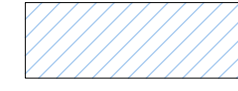



Commune de
l'Île-d'Olonne
2 bis, rue Georges Clémenceau
85340 l'Île-d'Olonne

T. GUILLET - architecte
31, rue Edmond Privat - 85200 Pornic
ALYX PAYSAGES
10, rue de la Chapelle - 41000 Sully-sur-Loire
ASCOMET CONSULTANTS - agence de maîtrise
2, rue de la République - 44470 Carantec



Légende

- Limite et désignation de la zone
 Ua
- Espace boisé classé à conserver ou à créer (article L.130-1 du code de l'urbanisme)

- Espace à préserver au titre du paysage (article L.123-1-5-7e du code de l'urbanisme)
 puits
 mur
- Terrain inconstructible en zone urbaine, agricole ou naturelle

- Emplacement réservé et numéro d'opération
 10
- Localisation des zones humides par l'inventaire SAGE

- Bâti agricole

- Parcelle nouvellement bâtie ou avec permis de construire accordé ; lotissement bâti ou en cours
