

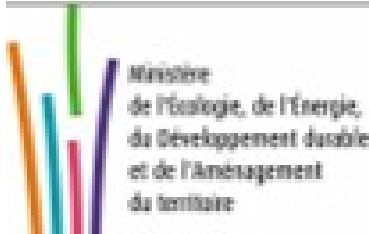
Chiroptères et énergie éolienne : implications



Anjou



Benjamin Mème-Lafond –
Groupe Chiroptères des pays de
la Loire – LPO Anjou



Chiroptères et énergie éolienne : implications

Contexte sur les Chauves-souris

Toutes les espèces sont réglementairement protégées en France, et font l'objet de statuts particuliers de protection et d'accords internationaux (conventions internationales, Directives européennes...);

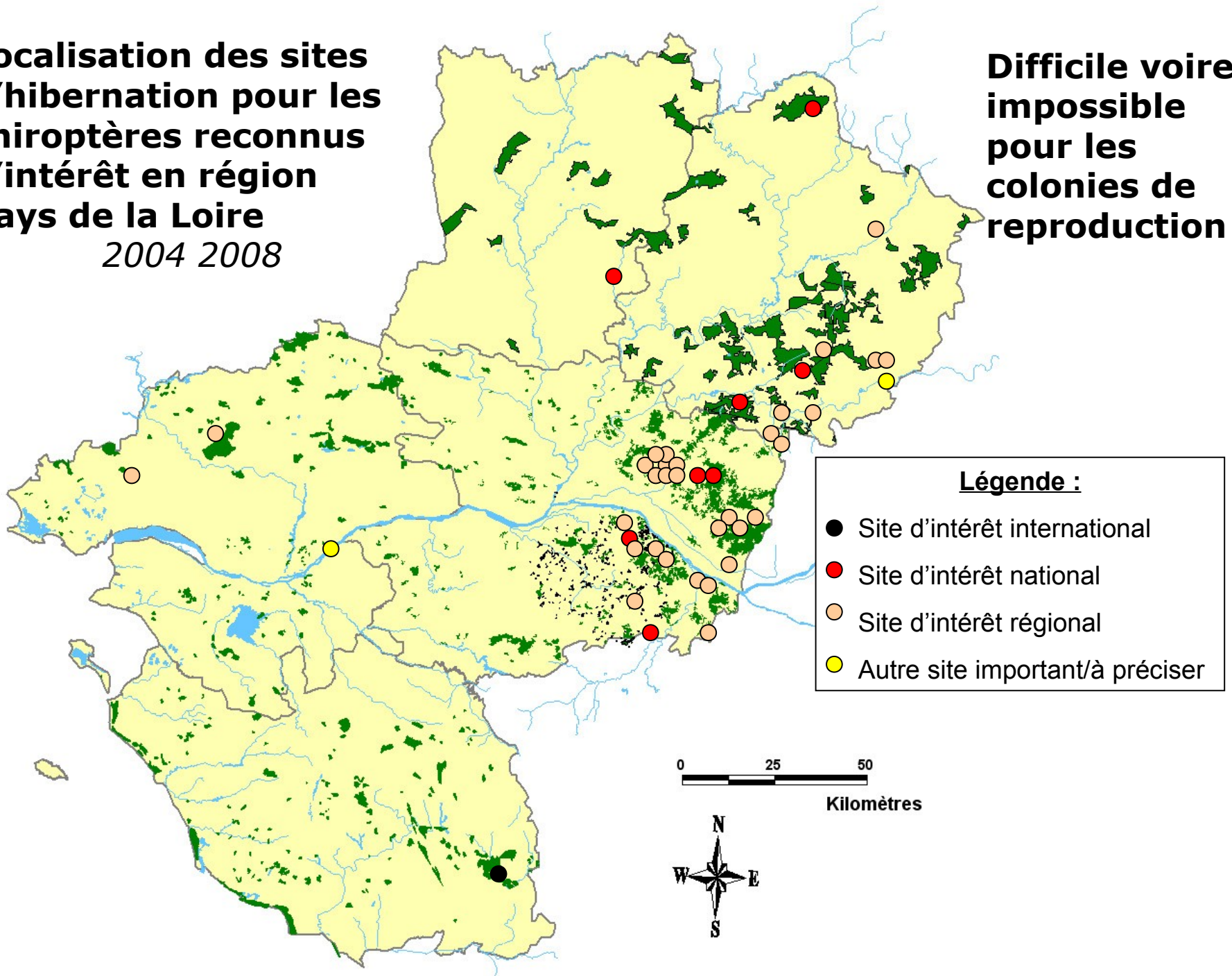


Une part conséquente des espèces est, soit considéré comme ayant un état de conservation dégradé, soit particulièrement vulnérable, soit très mal connue (donc potentiellement menacée);

Les connaissances (répartition, sites majeurs, phénologie, mœurs...) restent très largement à affiner

**Localisation des sites
d'hibernation pour les
chiroptères reconnus
d'intérêt en région
Pays de la Loire
2004 2008**

**Difficile voire
impossible
pour les
colonies de
reproduction**



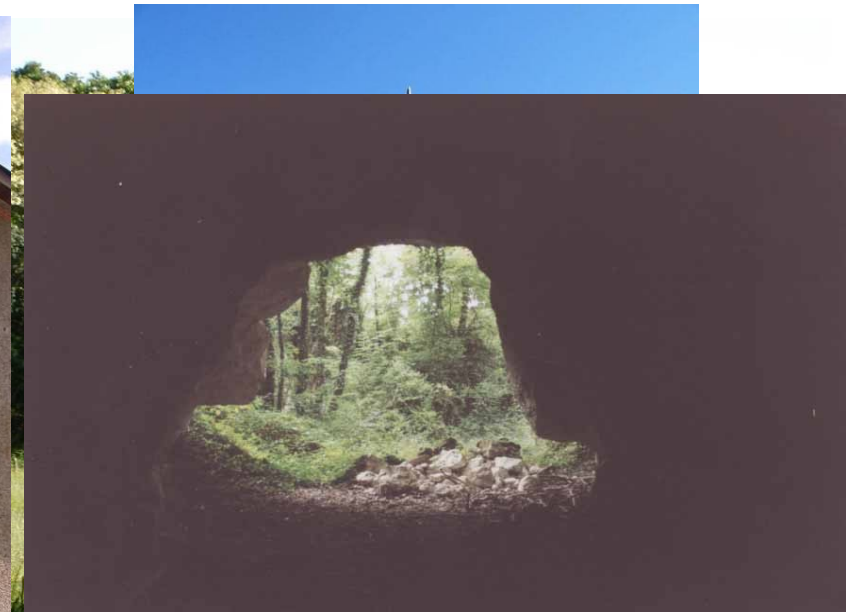
Chiroptères et énergie éolienne : implications

Contexte sur les Chauves-souris

Les Chauves-souris fréquentent des milieux diversifiés tout au long de leur cycle annuel : boisements, milieux bocagers, bâti, souterrains...

Elles s'y rassemblent alors souvent en grand nombre, un site unique pouvant dès lors représenter un enjeu majeur.

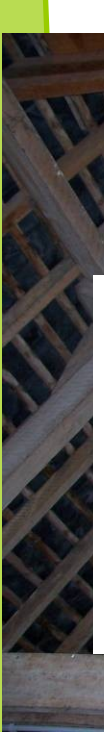
Des migrations, mal connues, ont aussi lieu



Chiroptères et énergie éolienne : implications

Petits rappels sur les Chauves-souris

De nombreuses menaces pèsent sur ces espèces dont les effectifs ont fortement baissés, et très sensibles à la dégradation des paramètres de leur milieu.



Chiroptères et énergie éolienne : implications

Des espèces potentiellement impactées par les éoliennes

Les connaissances sont très limitées à ce jour (peu de retours d'étude en France, manque d'éléments sur les contextes particuliers (proximité de gîtes...)).

Néanmoins :

La plupart des espèces peuvent être touchées, parmi lesquelles des espèces au statut de conservation très défavorable

L'impact en cas de proximité des site majeur ?

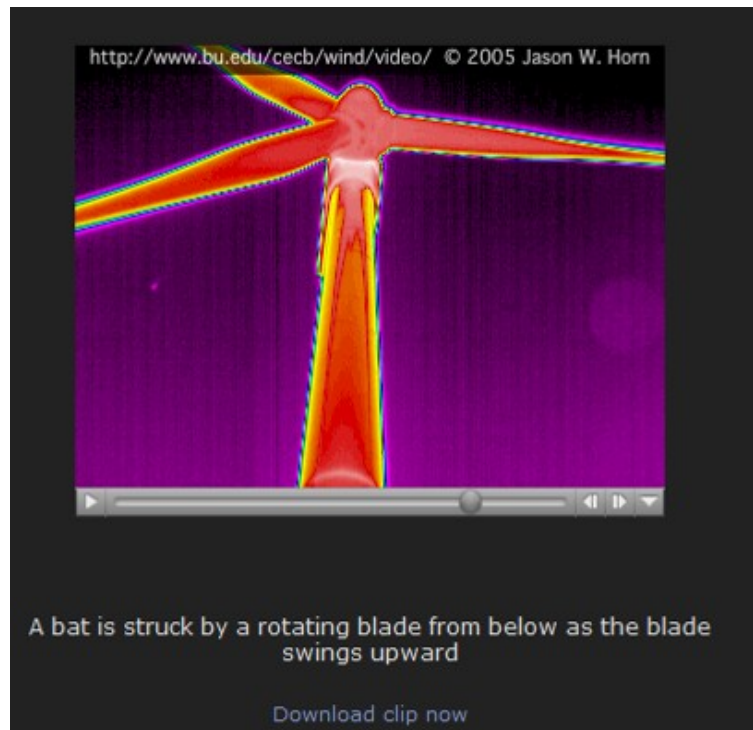
D'où la nécessité de mener des investigations ciblées en amont (auprès des associations, mais aussi en complétant localement : recherche de nouveau gîtes, étude des comportements locaux (transit, chasse, swarming...), contexte paysager...



Chiroptères et énergie éolienne : implications

Des espèces potentiellement impactées

Impacts directs : quels phénomènes ?



Chiroptères et énergie éolienne : implications

Des espèces potentiellement impactées

Impacts indirects



Chiroptères et énergie éolienne : implications

Des espèces potentiellement plus impactées

Quelques espèces : impact potentiel fort



Les Noctules *Nyctalus sp*



Les Pipistrelles *Pipistrellus sp*

Vol haut, espèces considérées en grande partie migratrices, beaucoup en liste rouge et très mal connues.

Chiroptères et énergie éolienne : implications

Des espèces potentiellement plus impactées

Quelques espèces : impact globalement moyen



Autres (Barbastelle *Barbastellus barbastella...*)

Les Murins *Myotis* sp (Grand Murin, Murin à oreilles échancrées...)

Utilisation de l'espace variable, mais enjeu de conservation majeurs

Chiroptères et énergie éolienne : implications

Un Plan National d'Action Chiroptères

Pour enrayer leur disparition, le Ministère en charge de l'Environnement et du Développement Durable a mis en place un « Plan National d'Actions » 2008-2013.

L'animateur de ce plan en Pays de la Loire, missionné par la DREAL, est la LPO Anjou.

Sur la base d'un document de travail « Déclinaison Régionale », fil conducteur des actions à mener et à prioriser. [\(téléchargeable\)](#)

Principaux axes de travail : Connaissance, Protection, Sensibilisation, le tout décliné sous forme de « Fiches action ».

Les actions prioritaire consistent notamment à protéger les principales colonies de reproduction et d'hibernation, d'améliorer les connaissances, de participer à la prise en compte des Chiroptères dans les projets d'aménagement du territoire...



Plan National d'Action
pour les Chiroptères
Déclinaison régionale en Pays de la Loire
2008 / 2012



Avril 2009

Plan National d'Action pour les Chiroptères - Déclinaison régionale en Pays de la Loire
LPO ANJOU - 2009



Chiroptères et énergie éolienne : implications

Des études et suivis indispensables

Eurobats



The image shows the cover of a publication titled "EUROBATS" with the subtitle "Lignes directrices pour la prise en compte des chauves-souris dans les projets éoliens". The cover features logos for PNUE and EUROBATS, a photograph of wind turbines in a landscape, and text in French. The publication is part of the "Publication Series No 3".

EUROBATS

PNUE EUROBATS

Publication Series No **3**

L'Europe est confrontée à la nécessité de s'attaquer au problème du changement climatique et de la pollution de l'environnement, et de trouver des méthodes soutenables, supportables et durables pour répondre à la demande de production d'énergie. C'est ainsi que la promotion des méthodes alternatives de production d'électricité, telles que l'énergie éolienne, a été intensifiée. L'énergie éolienne, peu polluante, est bénéfique pour l'environnement, mais par ailleurs elle peut poser des problèmes à certaines espèces animales telles que les chauves-souris. EUROBATS a donc développé des lignes directrices pour évaluer les impacts potentiels des éoliennes sur les Chiroptères et pour que l'installation des éoliennes soit conforme aux besoins écologiques des populations de chauves-souris.

Le but principal de ces lignes directrices est de faire prendre conscience aux développeurs et aux planificateurs de la nécessité de tenir compte des chauves-souris, de leurs gîtes, de leurs voies de migration et de leurs zones d'alimentation lorsqu'ils évaluent les demandes de permis pour des éoliennes. Ces lignes directrices générales doivent aussi présenter un intérêt pour les services régionaux et nationaux chargés de concevoir des plans stratégiques pour les énergies renouvelables. Elles devraient en outre servir de liste de vérification aux autorités régionales pour veiller à ce que la présence éventuelle de chauves-souris et les impacts sur ces espèces soient pris en compte lors de l'examen des demandes de permis de construire.

ISBN 978-92-95058-14-9
(printed version)

ISBN 978-92-95058-15-6
(electronic version)

Lignes directrices pour la prise en compte des chauves-souris dans les projets éoliens

Luisa Rodrigues • Lothar Bach • Marie-Jo Dubourg-Savage • Jane Goodwin • Christine Harbusch

Une réflexion sur un cahier des charges en construction prenant en considération les niveaux d'enjeux « chiroptères » (travail national et régional).



Chiroptères et énergie éolienne : implications

Merci de votre attention

*Grand Murin en vol.
(Photo L.M. Préau)*

