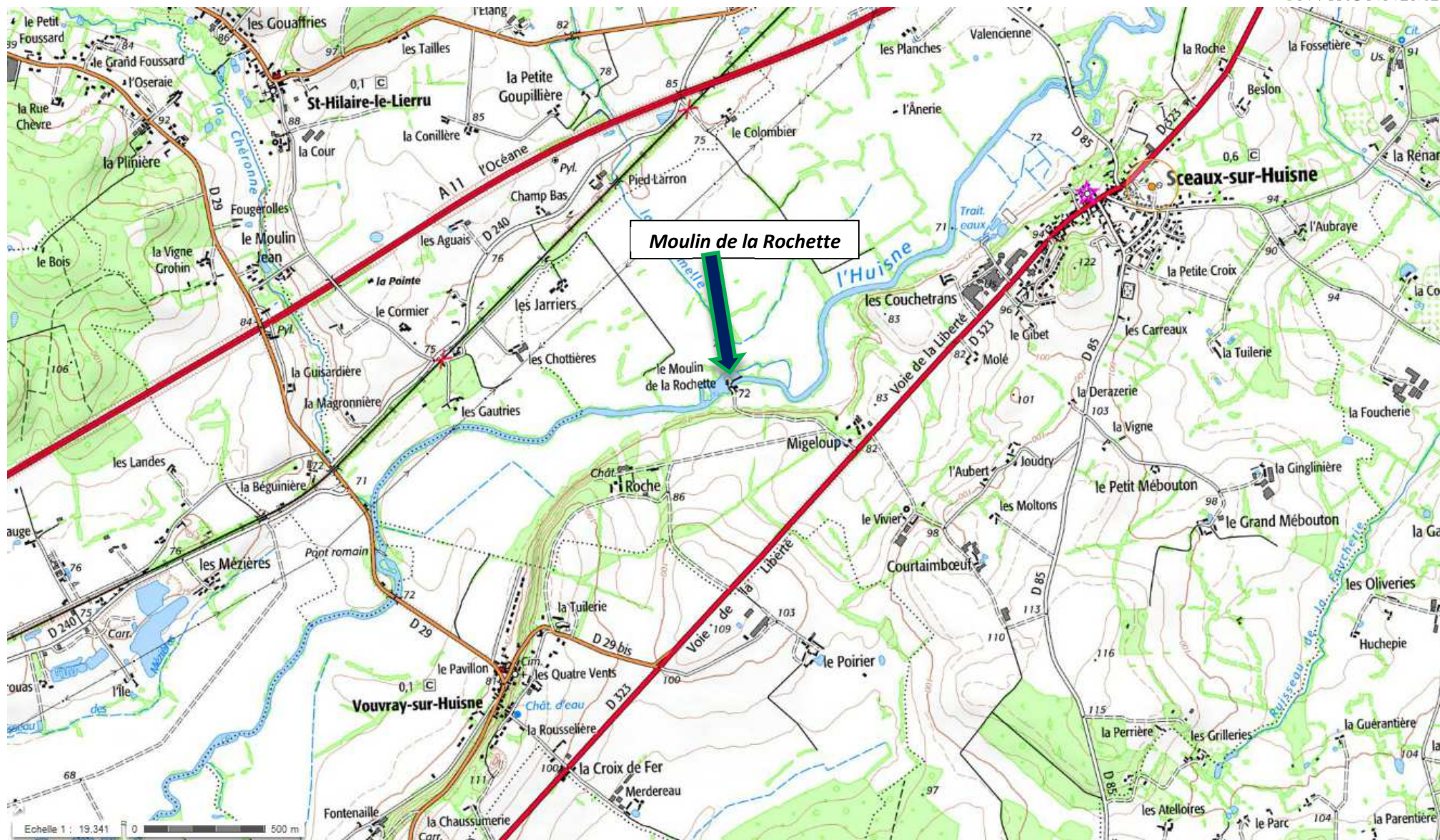


ANNEXE 2 - Plan de localisation du site (échelle approximative 1/200 000)



ANNEXE 3 - Plan de localisation du site (échelle approximative 1/20 000)



ANNEXE 4 - Plan cadastral du site (échelle approximative 1/1 500)

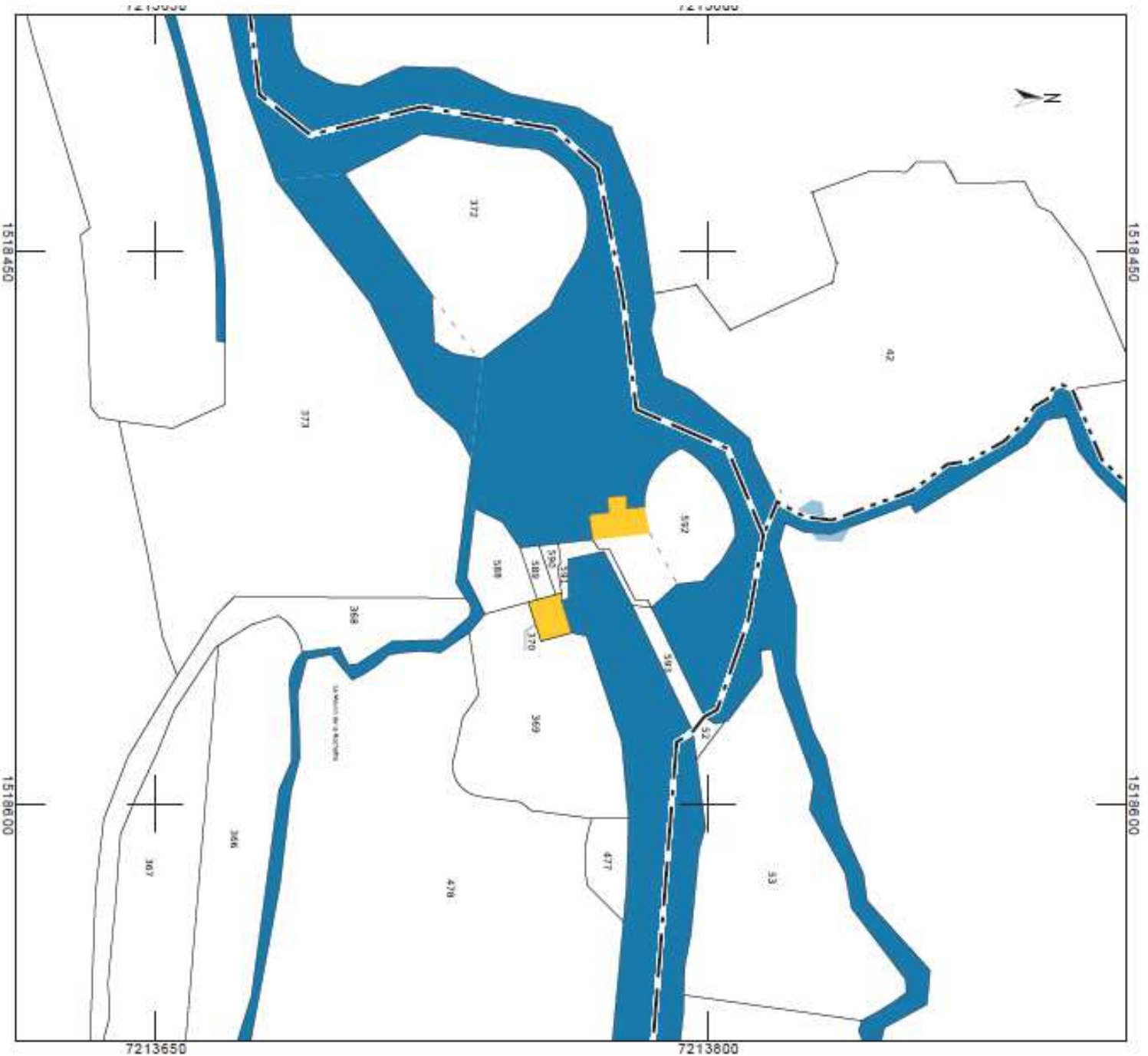
Département : SAÏNTE
 Contenance : SCEAUX SUR HUISNE
 Section : A
 Feuille : 000 A 02
 Échelle d'origine : 1/2500
 Échelle d'édition : 1/1 500
 Date d'édition : 30/11/2012
 (niveau horizon de Paris)
 Coordonnées en projection : RGF93CC-49
 G2012 Ministère de l'Économie et des
 Finances

DIRECTION GÉNÉRALE DES FINANCES PUBLIQUES
EXTRAIT DU PLAN CADASTRAL INFORMATISÉ

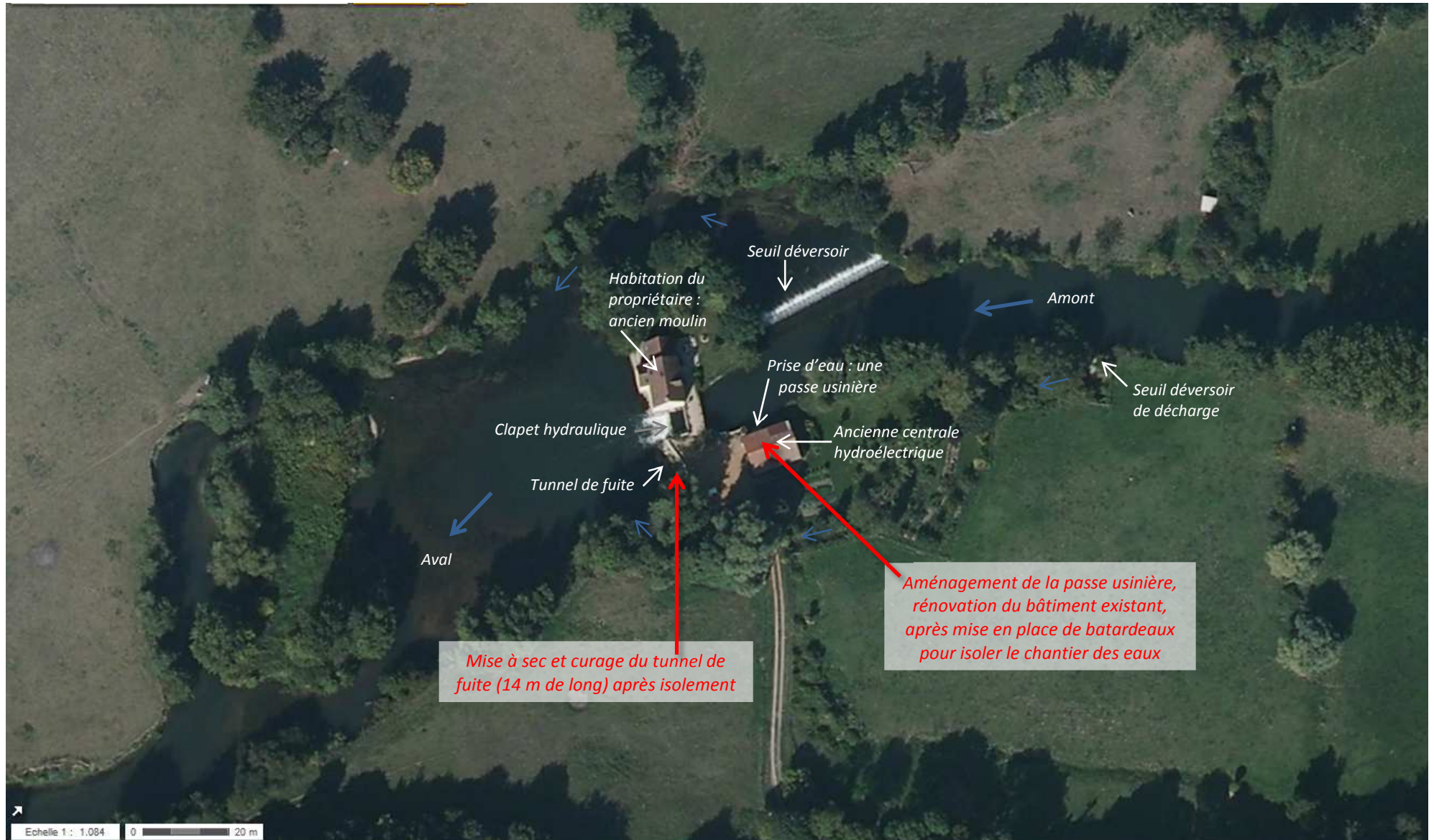
Le plan visualisé sur cet extrait est géré
 par le centre des impôts foncier suivant :
 MAÏMERS
 Rue aux Cordiers BP 100 72600
 72900 MAÏMERS
 M6 02 43 31 45 45 -fax
 odj_e-mairie@dj.fip.finances.gouv.fr

Cet extrait de plan vous est délivré par :

cadastre.gouv.fr



ANNEXE 5 - Vue aérienne de l'aménagement hydroélectrique du moulin de la Rochette
(Échelle approximative 1/1 000)



ANNEXE 6 - Photographies des ouvrages de l'aménagement hydroélectrique du moulin de la Rochette



Photo 1 – L'ancienne centrale hydroélectrique (avec 5 vannes dans la passe usinière) et le seuil déversoir en rive droite – Vue amont



Photos 2 – L'ancienne centrale hydroélectrique, l'habitation des propriétaires et le seuil déversoir en rive droite (en bas en période « d'écourues »)



Photos 3 – Chambre d'eau de l'ancienne centrale hydroélectrique



Photo 4 – Vue aval, seuil déversoir en rive droite et île du propriétaire (en arrière-plan, la centrale)



Photo 5 – Vue aval - Moulin, clapet, tunnel de fuite et ancienne centrale



Photo 6 – Tunnel de fuite de l'ancienne centrale



Photo 7 – Clapet de régulation appartenant au Syndicat Mixte de la Rivière Huisne



Photo 8 – Vue sur l'aval et la jonction avec le bras de décharge

Plan de localisation des photographies

