

Submersions

- Zone submergée
- Canaux

→ Circulation d'eau dans les étiers

↘ Entrées d'eau principales

↘ Entrées d'eau par Ouvrages hydrauliques

Repères des niveaux d'eau (en m NGF)

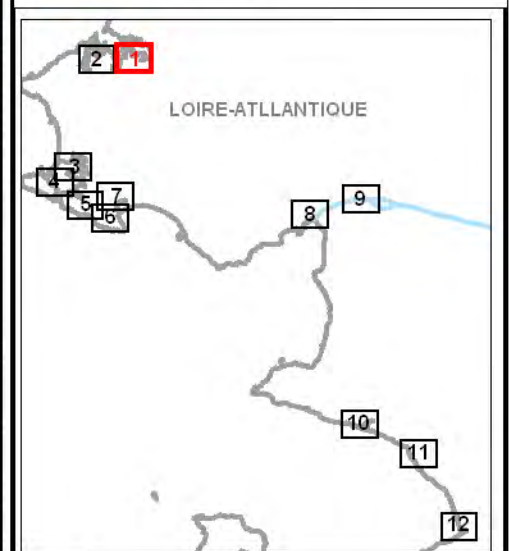
- 2.00 Source DDTM
- 2.00 Relevés géomètre La Faute-sur-Mer et L'Aiguillon-sur-Mer

Brèches

- ↑ De 150 à 180 m
- ↑ De 100 à 150 m
- ↑ De 50 à 100 m
- ↑ De 10 à 50 m
- ↑ De 0 à 10 m

Dégradations sur les protections

- ~ Erosion ou recul de la protection
- ~ Dégradations multiples
- Dégradations ponctuelles
- ▼ Cavités
- - - Limite de commune
- Puyravault** Nom de la commune



Direction Régionale de l'Environnement, de l'Aménagement et du Logement des Pays de la Loire

N

SCAN 25 (R) (C) IGN 2007

La tempête XYNTHIA submersions et dégradations

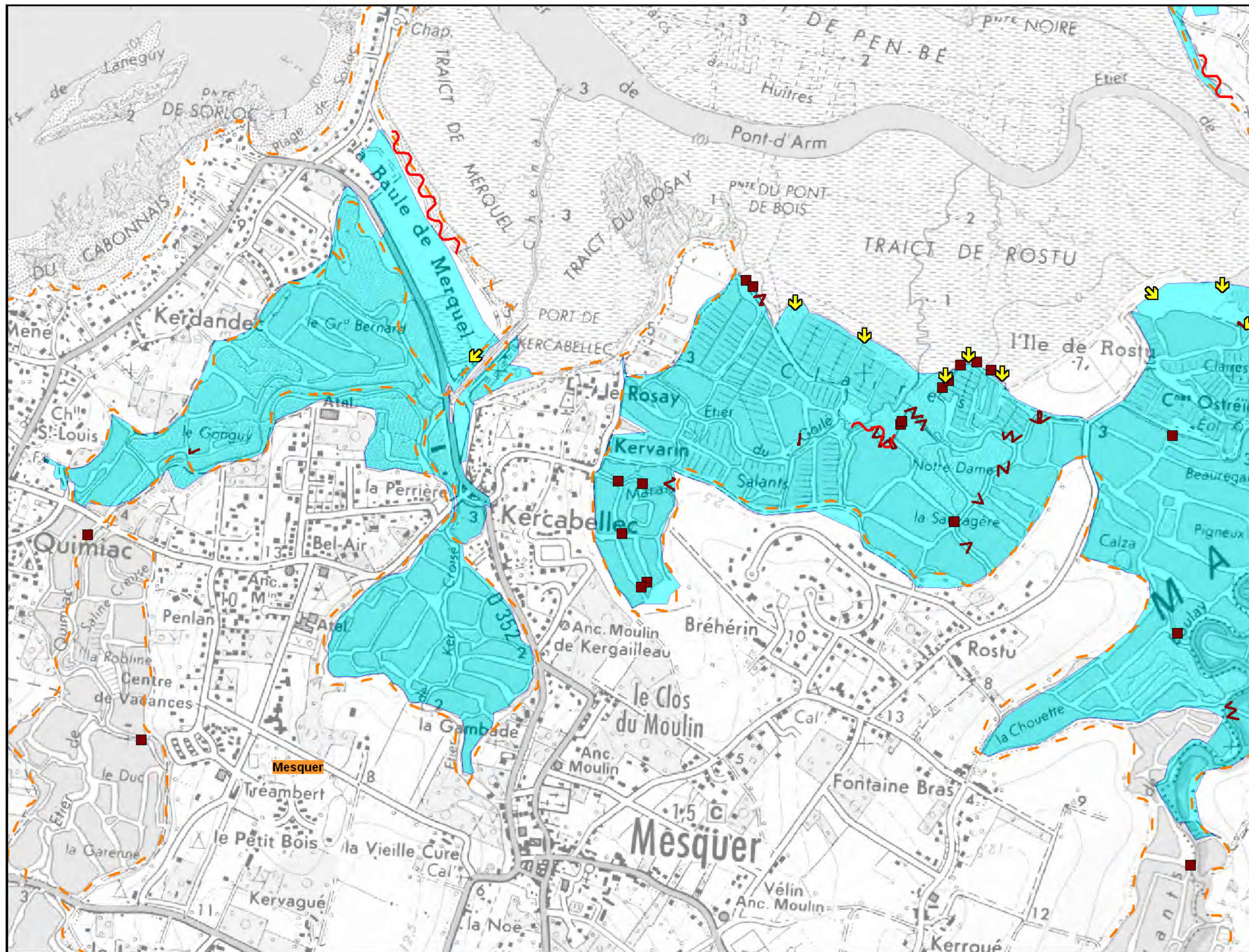
Sources :
DDTM 85 et DDTM 44
CETE de l'Ouest
Collectivités locales
BRGM, ONF, GIP Loire Estuaire
Préfecture 44
CC Noirmoutiers

200 m

Echelle : 1/110 000

Planche 10 000 - 44 - 1

Aout 2012



Submersions

- Zone submergée
- Canaux
- Circulation d'eau dans les étiers
- Entrées d'eau principales
- Entrées d'eau par Ouvrages hydrauliques

Repères des niveaux d'eau (en m NGF)

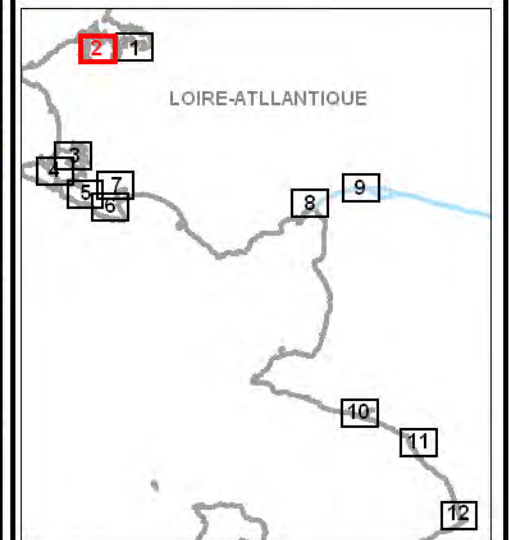
- 2.00 Source DDTM
- 2.00 Relevés géomètre La Faute-sur-Mer et L'Aiguillon-sur-Mer

Brèches

- De 150 à 180 m
- De 100 à 150 m
- De 50 à 100 m
- De 10 à 50 m
- De 0 à 10 m

Dégradations sur les protections

- Erosion ou recul de la protection
- Dégradations multiples
- Dégradations ponctuelles
- Cavités
- Limite de commune
- Puyravault Nom de la commune



Direction Régionale
de l'Environnement,
de l'Aménagement et du
Logement des Pays de la Loire

N

SCAN 25 (R) (C) IGN 2007

La tempête XYNTHIA submersions et dégradations

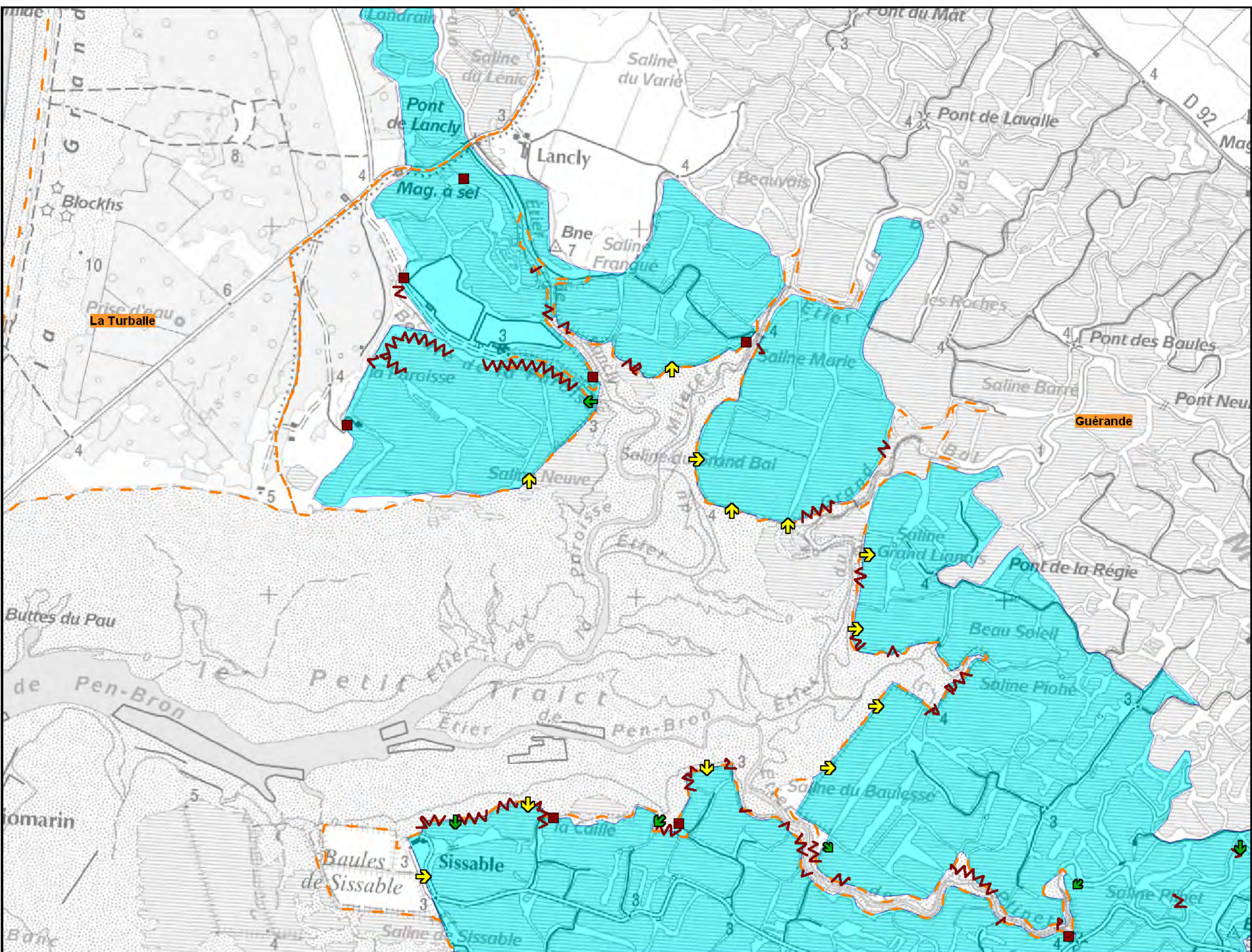
Sources :
DDTM 85 et DDTM 44
CETE de l'Ouest
Collectivités locales
BRGM, ONF, GIP Loire Estuaire
Préfecture 44
CC Noirmoutiers

200 m

Echelle : 1/110 000

Planche 10 000 - 44 - 2

Aout 2012



Submersions

- Zone submergée
- Canaux

→ Circulation d'eau dans les étiers

→ Entrées d'eau principales

→ Entrées d'eau par Ouvrages hydrauliques

Repères des niveaux d'eau (en m NGF)

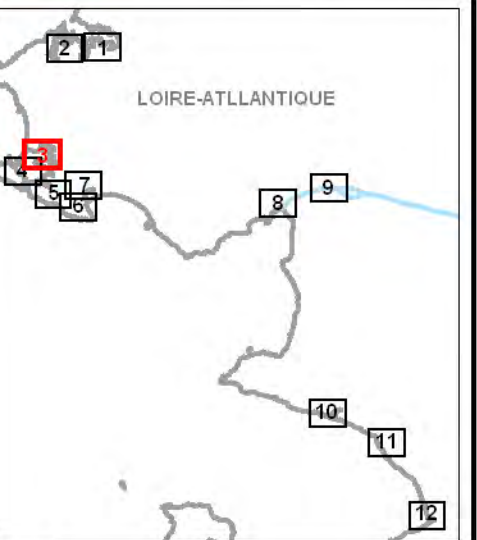
- 2.00 Source DDTM
- 2.00 Relevés géomètre La Faute-sur-Mer et L'Aiguillon-sur-Mer

Brèches

- ↑ De 150 à 180 m
- ↑ De 100 à 150 m
- ↑ De 50 à 100 m
- ↑ De 10 à 50 m
- ↑ De 0 à 10 m

Dégradations sur les protections

- ~ Erosion ou recul de la protection
- ~ Dégradations multiples
- Dégradations ponctuelles
- ▼ Cavités
- - - Limite de commune
- Puyravault** Nom de la commune



Direction Régionale de l'Environnement, de l'Aménagement et du Logement des Pays de la Loire

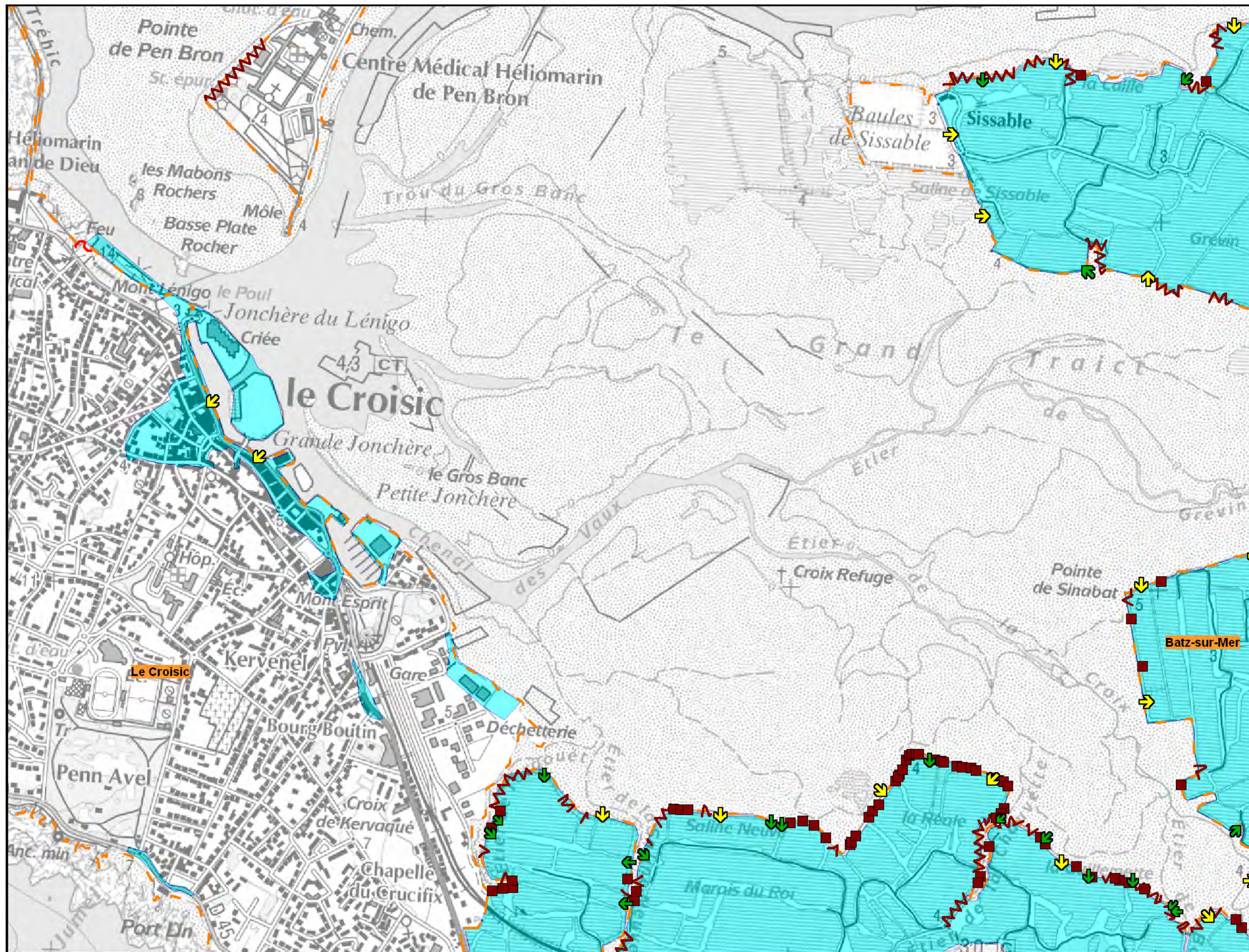


La tempête XYNTHIA submersions et dégradations

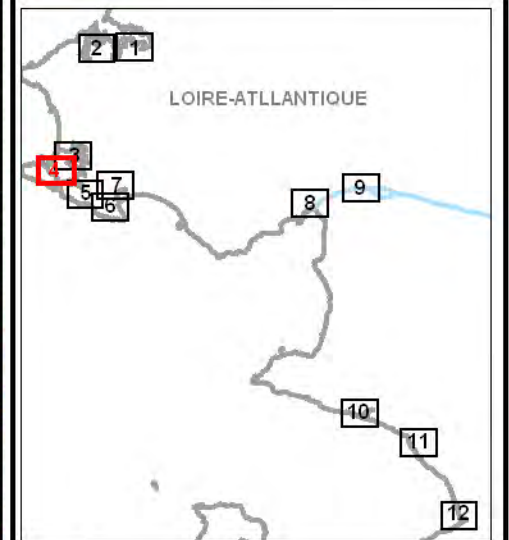
Sources :
DDTM 85 et DDTM 44
CETE de l'Ouest
Collectivités locales
BRGM, ONF, GIP Loire Estuaire
Préfecture 44
CC Noirmoutiers

200 m
Echelle : 1/110 000

Planche 10 000 - 44 - 3
Aout 2012



- Submersions**
- Zone submergée
 - Canaux
- Circulation d'eau dans les étiers
- ➡ Entrées d'eau principales
- ➡ Entrées d'eau par Ouvrages hydrauliques
- Repères des niveaux d'eau (en m NGF)**
- 2.00 Source DDTM
 - 2.00 Relevés géomètre La Faute-sur-Mer et L'Aiguillon-sur-Mer
- Brèches**
- ↑ De 150 à 180 m
 - ↑ De 100 à 150 m
 - ↑ De 50 à 100 m
 - ↑ De 10 à 50 m
 - ↑ De 0 à 10 m
- Dégradations sur les protections**
- ~ Erosion ou recul de la protection
 - ⌘ Dégradations multiples
 - Dégradations ponctuelles
 - ▼ Cavités
 - - - Limite de commune
 - Puyravault** Nom de la commune



Direction Régionale
de l'Environnement,
de l'Aménagement et du
Logement des Pays de la Loire

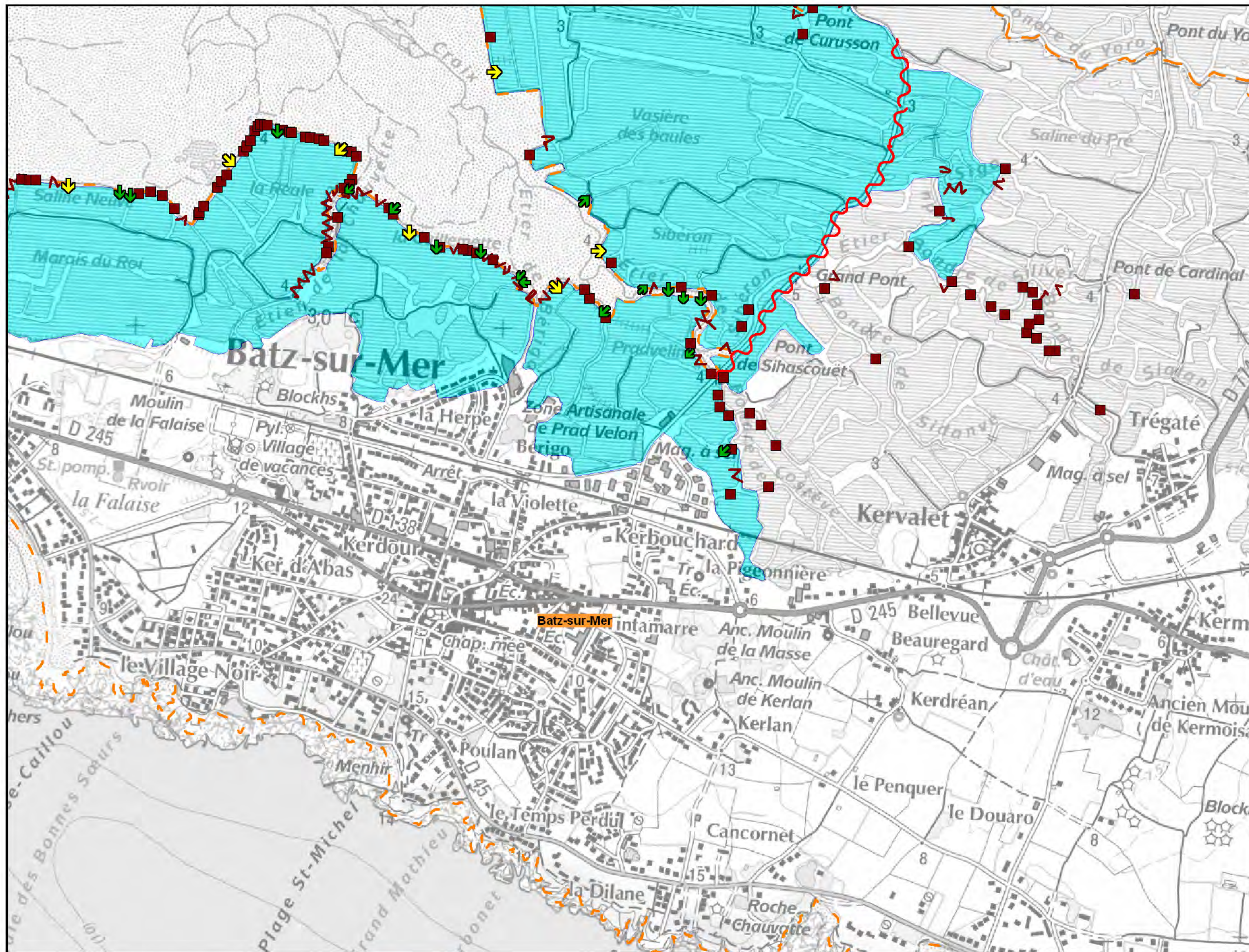


La tempête XYNTHIA submersions et dégradations

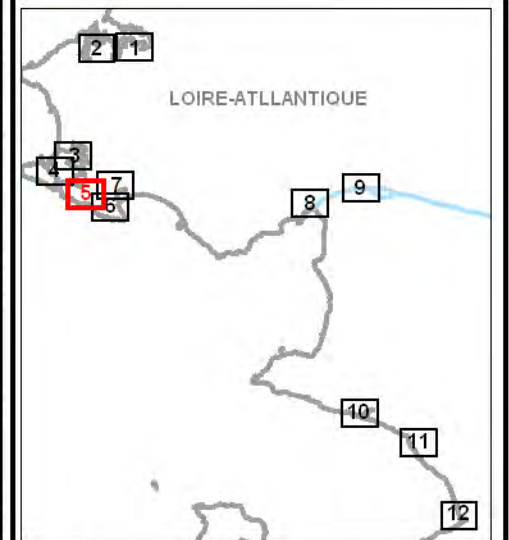
Sources :
DDTM 85 et DDTM 44
CETE de l'Ouest
Collectivités locales
BRGM, ONF, GIP Loire Estuaire
Préfecture 44
CC Noirmoutiers

200 m
Echelle : 1/110 000

Planche 10 000 - 44 - 4
Aout 2012



- Submersions**
- Zone submergée
 - Canaux
- Circulation d'eau dans les étiers
- Entrées d'eau principales
- Entrées d'eau par Ouvrages hydrauliques
- Repères des niveaux d'eau (en m NGF)**
- 2.00 Source DDTM
 - 2.00 Relevés géomètre La Faute-sur-Mer et L'Aiguillon-sur-Mer
- Brèches**
- De 150 à 180 m
 - De 100 à 150 m
 - De 50 à 100 m
 - De 10 à 50 m
 - De 0 à 10 m
- Dégradations sur les protections**
- Erosion ou recul de la protection
 - Dégradations multiples
 - Dégradations ponctuelles
 - Cavités
 - Limite de commune
 - Puyravault Nom de la commune



Direction Régionale de l'Environnement, de l'Aménagement et du Logement des Pays de la Loire

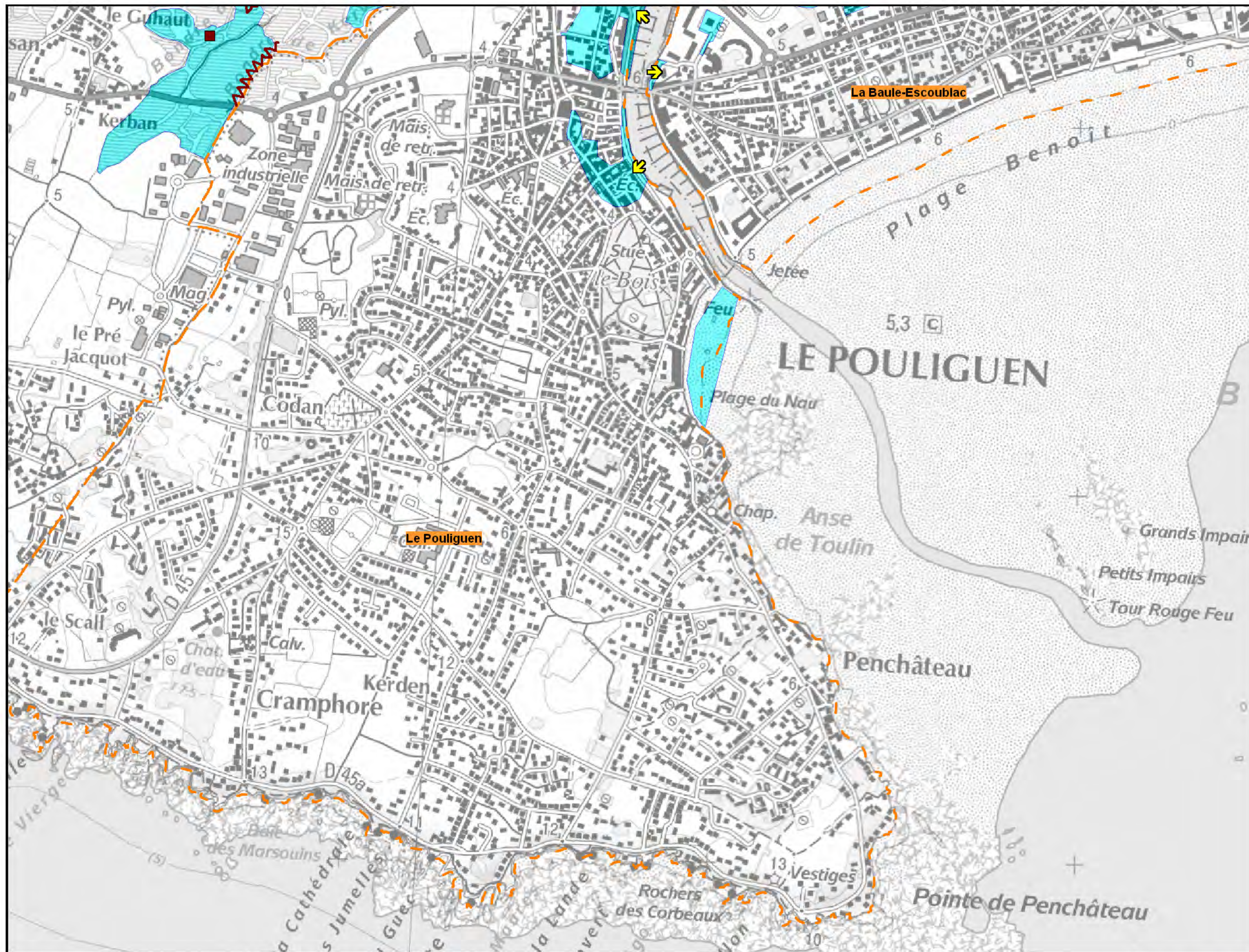


La tempête XYNTHIA submersions et dégradations

Sources :
DDTM 85 et DDTM 44
CETE de l'Ouest
Collectivités locales
BRGM, ONF, GIP Loire Estuaire
Préfecture 44
CC Noirmoutiers

200 m
Echelle : 1/110 000

Planche 10 000 - 44 - 5
Aout 2012



Submersions

- Zone submergée
- Canaux

- Circulation d'eau dans les étiers
- Entrées d'eau principales
- Entrées d'eau par Ouvrages hydrauliques

Repères des niveaux d'eau (en m NGF)

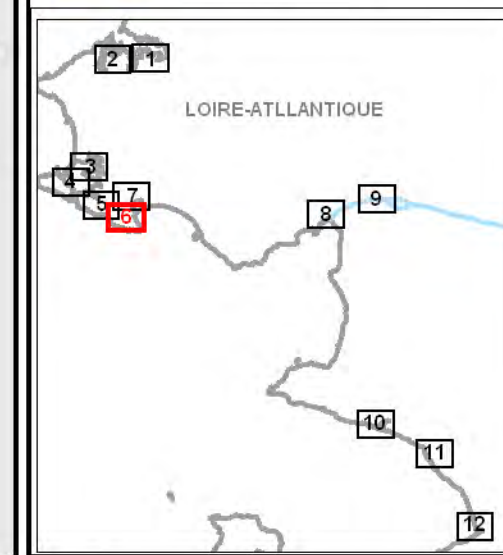
- 2.00 Source DDTM
- 2.00 Relevés géomètre La Faute-sur-Mer et L'Aiguillon-sur-Mer

Brèches

- ↑ De 150 à 180 m
- ↑ De 100 à 150 m
- ↑ De 50 à 100 m
- ↑ De 10 à 50 m
- ↑ De 0 à 10 m

Dégradations sur les protections

- ~ Erosion ou recul de la protection
- ⋈ Dégradations multiples
- Dégradations ponctuelles
- ▼ Cavités
- - - Limite de commune
- Puyravault Nom de la commune



Direction Régionale
de l'Environnement,
de l'Aménagement et du
Logement des Pays de la Loire



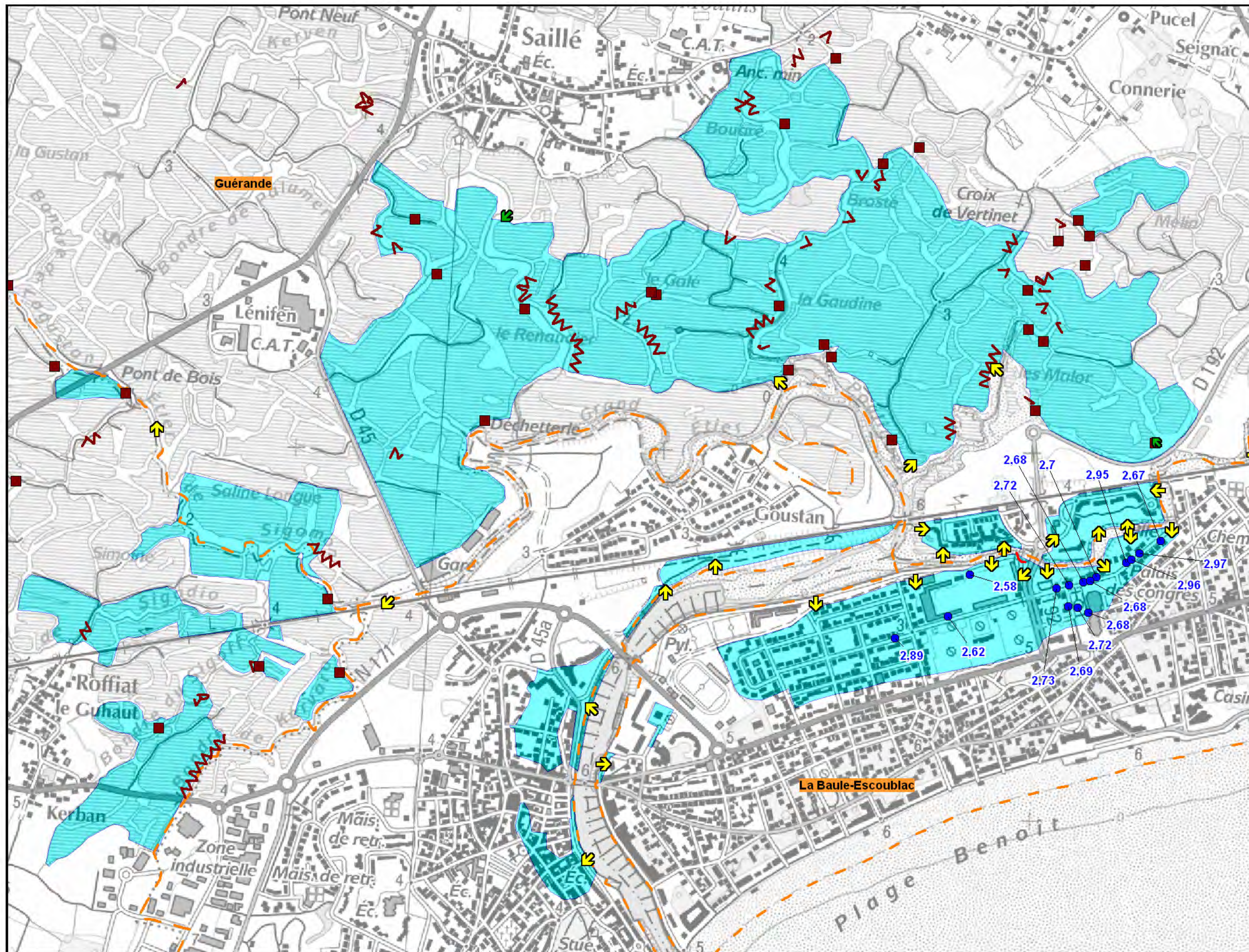
La tempête XYNTHIA submersions et dégradations

Sources :
DDTM 85 et DDTM 44
CETE de l'Ouest
Collectivités locales
BRGM, ONF, GIP Loire Estuaire
Préfecture 44
CC Noirmoutiers

200 m
Echelle : 1/110 000

Planche 10 000 - 44 - 6

Aout 2012



Submersions

- Zone submergée
- Canaux

→ Circulation d'eau dans les étiers

→ Entrées d'eau principales

→ Entrées d'eau par Ouvrages hydrauliques

Repères des niveaux d'eau (en m NGF)

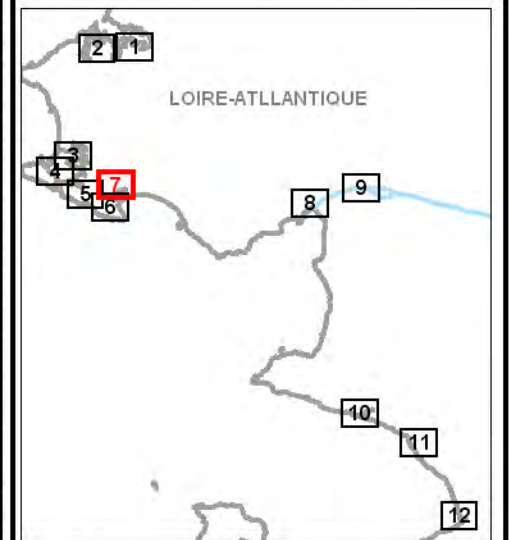
- 2.00 Source DDTM
- 2.00 Relevés géomètre La Faute-sur-Mer et L'Aiguillon-sur-Mer

Brèches

- ↑ De 150 à 180 m
- ↑ De 100 à 150 m
- ↑ De 50 à 100 m
- ↑ De 10 à 50 m
- ↑ De 0 à 10 m

Dégradations sur les protections

- ~ Erosion ou recul de la protection
- ~ Dégradations multiples
- Dégradations ponctuelles
- ▼ Cavités
- - - Limite de commune
- Puyravault** Nom de la commune



Direction Régionale
de l'Environnement,
de l'Aménagement et du
Logement des Pays de la Loire

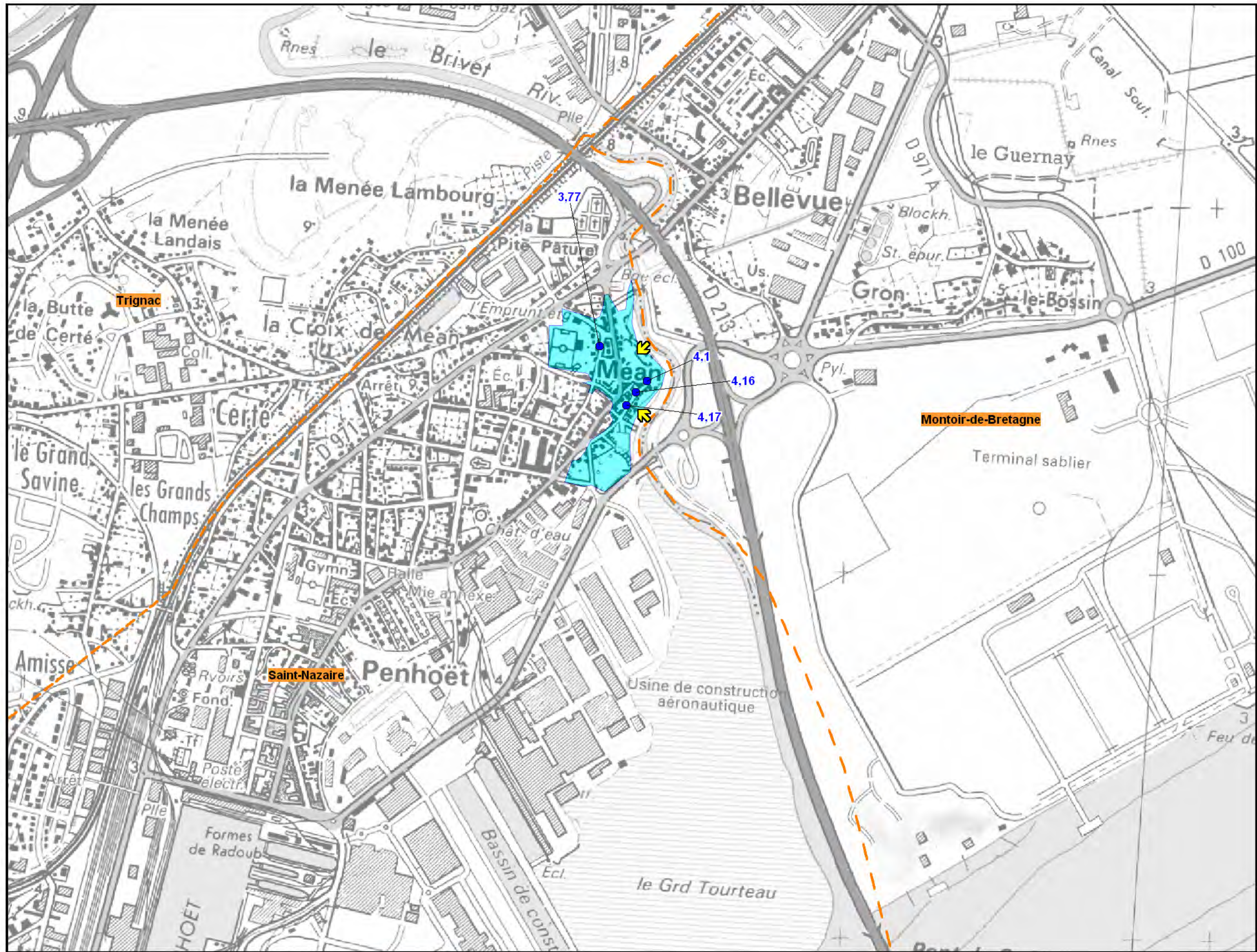


La tempête XYNTHIA submersions et dégradations

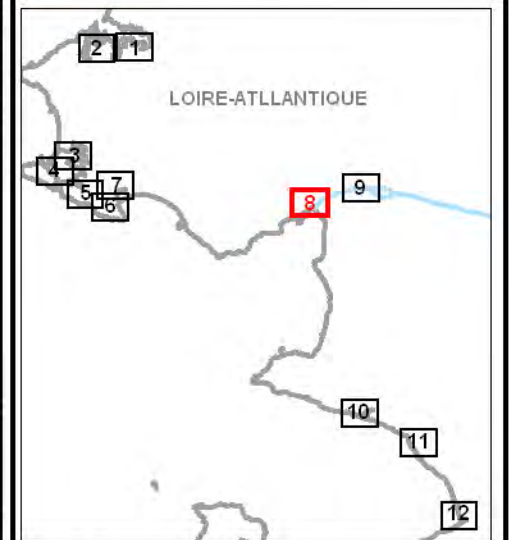
Sources :
DDTM 85 et DDTM 44
CETE de l'Ouest
Collectivités locales
BRGM, ONF, GIP Loire Estuaire
Préfecture 44
CC Noirmoutiers

200 m
Echelle : 1/110 000

Planche 10 000 - 44 - 7
Aout 2012



- Submersions**
- Zone submergée
 - Canaux
 - Circulation d'eau dans les étiers
 - Entrées d'eau principales
 - Entrées d'eau par Ouvrages hydrauliques
- Repères des niveaux d'eau (en m NGF)**
- 2.00 Source DDTM
 - 2.00 Relevés géomètre La Faute-sur-Mer et L'Aiguillon-sur-Mer
- Brèches**
- De 150 à 180 m
 - De 100 à 150 m
 - De 50 à 100 m
 - De 10 à 50 m
 - De 0 à 10 m
- Dégradations sur les protections**
- Erosion ou recul de la protection
 - Dégradations multiples
 - Dégradations ponctuelles
 - Cavités
 - Limite de commune
 - Puyravault Nom de la commune



Direction Régionale
de l'Environnement,
de l'Aménagement et du
Logement des Pays de la Loire



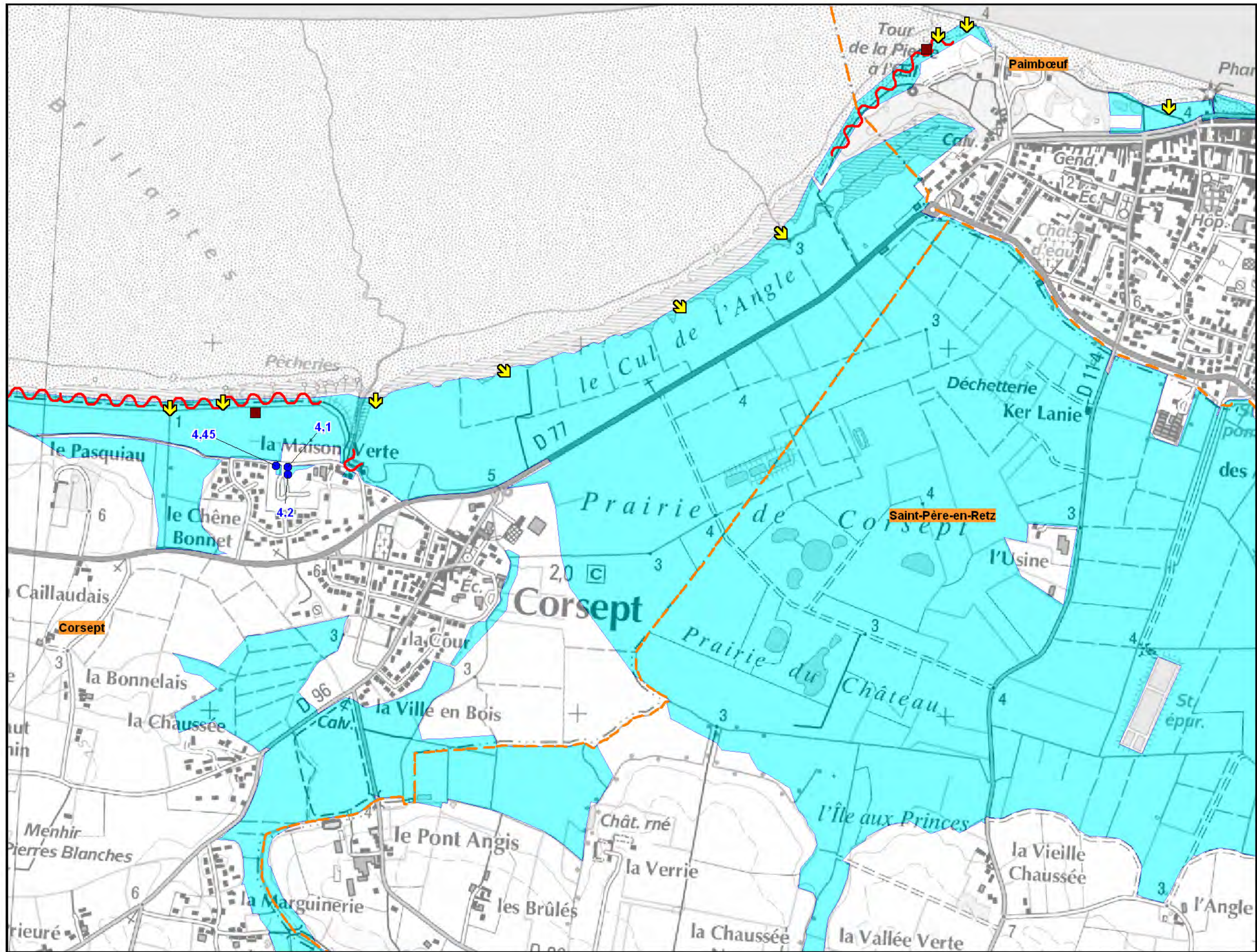
La tempête XYNTHIA submersions et dégradations

Sources :
DDTM 85 et DDTM 44
CETE de l'Ouest
Collectivités locales
BRGM, ONF, GIP Loire Estuaire
Préfecture 44
CC Noirmoutiers

200 m

Echelle : 1/110 000

Planche 10 000 - 44 - 8
Aout 2012



Submersions

- Zone submergée
- Canaux

→ Circulation d'eau dans les étiers

↘ Entrées d'eau principales

↘ Entrées d'eau par Ouvrages hydrauliques

Repères des niveaux d'eau (en m NGF)

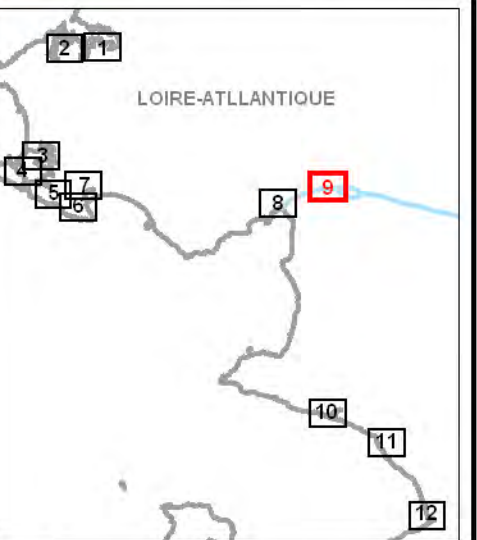
- 2.00 Source DDTM
- 2.00 Relevés géomètre La Faute-sur-Mer et L'Aiguillon-sur-Mer

Brèches

- ↑ De 150 à 180 m
- ↑ De 100 à 150 m
- ↑ De 50 à 100 m
- ↑ De 10 à 50 m
- ↑ De 0 à 10 m

Dégradations sur les protections

- ~ Erosion ou recul de la protection
- ~ Dégradations multiples
- Dégradations ponctuelles
- ▼ Cavités
- - - Limite de commune
- Puyravault Nom de la commune



Direction Régionale de l'Environnement, de l'Aménagement et du Logement des Pays de la Loire

N

SCAN 25 (R) (C) IGN 2007

La tempête XYNTHIA submersions et dégradations

Sources :
 DDTM 85 et DDTM 44
 CETE de l'Ouest
 Collectivités locales
 BRGM, ONF, GIP Loire Estuaire
 Préfecture 44
 CC Noirmoutiers

200 m

Echelle : 1/110 000

Planche 10 000 - 44 - 9

Aout 2012



Submersions

- Zone submergée
- Canaux

→ Circulation d'eau dans les étiers

→ Entrées d'eau principales

→ Entrées d'eau par Ouvrages hydrauliques

Repères des niveaux d'eau (en m NGF)

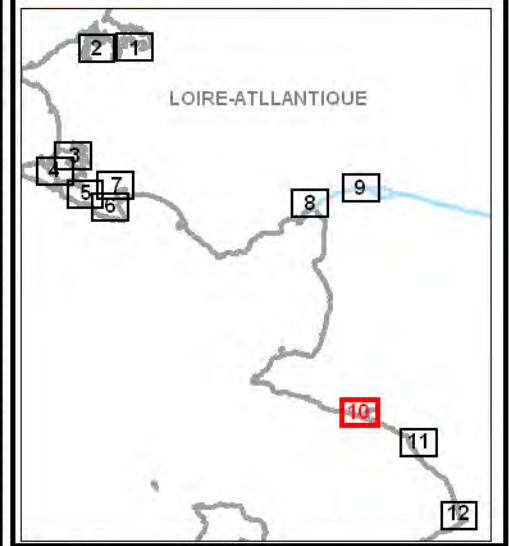
- 2.00 Source DDTM
- 2.00 Relevés géomètre La Faute-sur-Mer et L'Aiguillon-sur-Mer

Brèches

- ↑ De 150 à 180 m
- ↑ De 100 à 150 m
- ↑ De 50 à 100 m
- ↑ De 10 à 50 m
- ↑ De 0 à 10 m

Dégradations sur les protections

- ~ Erosion ou recul de la protection
- ~ Degradations multiples
- Degradations ponctuelles
- ▼ Cavités
- - - Limite de commune
- Puyravault** Nom de la commune



Direction Régionale de l'Environnement, de l'Aménagement et du Logement des Pays de la Loire

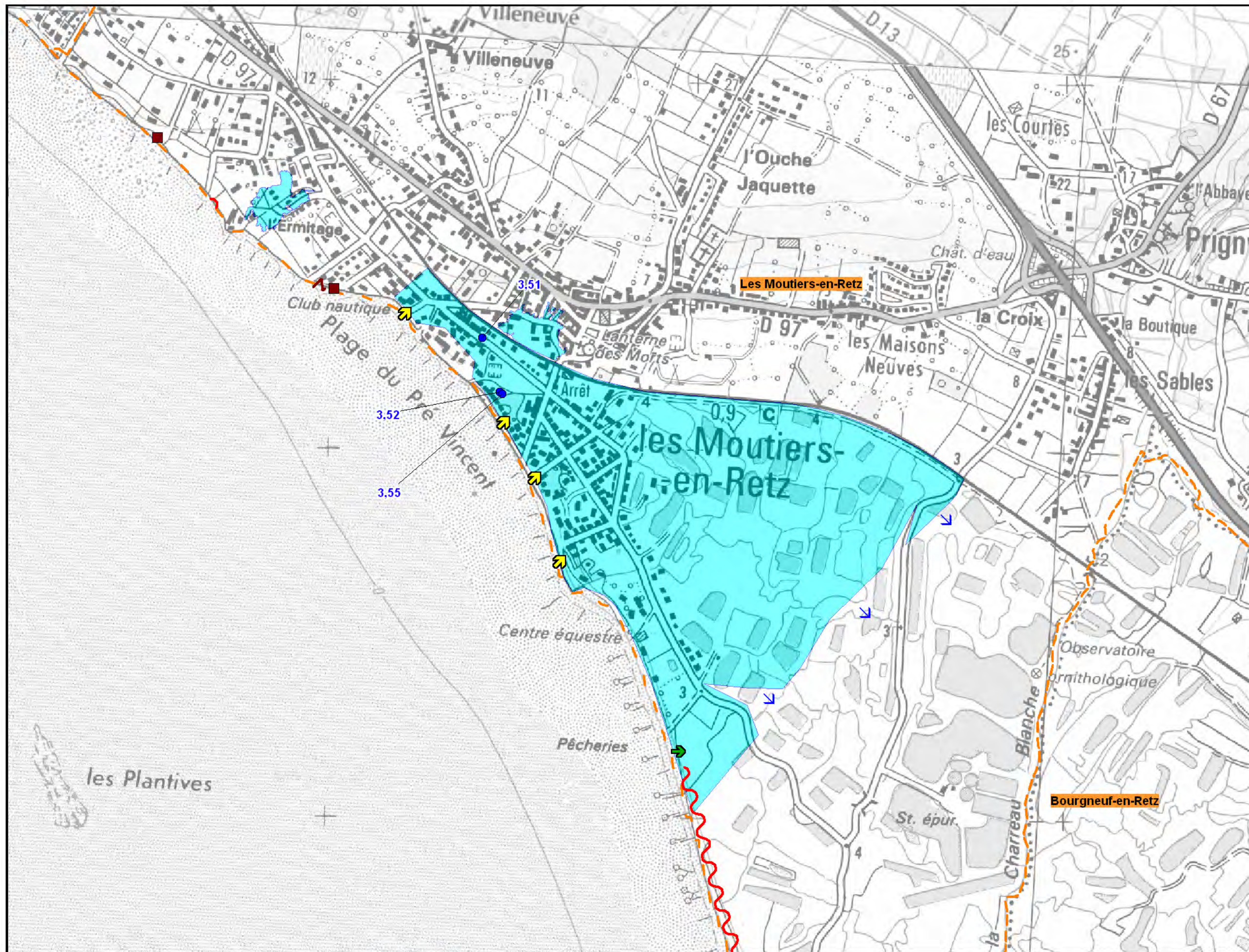


La tempête XYNTHIA submersions et dégradations

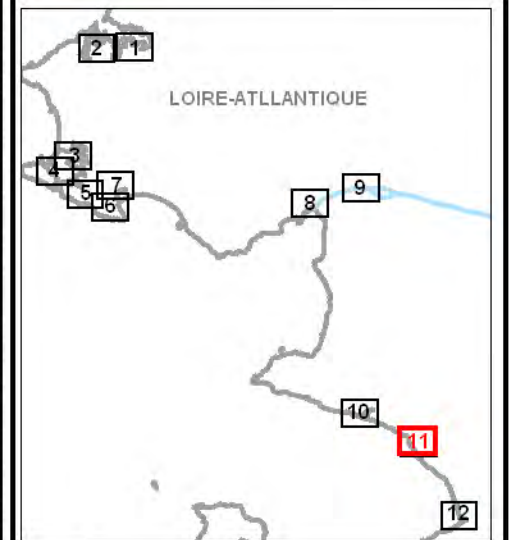
Sources :
DDTM 85 et DDTM 44
CETE de l'Ouest
Collectivités locales
BRGM, ONF, GIP Loire Estuaire
Préfecture 44
CC Noirmoutiers

200 m
Echelle : 1/110 000

Planche 10 000 - 44 - 10
Aout 2012



- Submersions**
- Zone submergée
 - Canaux
- ➔ Circulation d'eau dans les étiers
- ➔ Entrées d'eau principales
- ➔ Entrées d'eau par Ouvrages hydrauliques
- Repères des niveaux d'eau (en m NGF)**
- 2.00 Source DDTM
 - 2.00 Relevés géomètre La Faute-sur-Mer et L'Aiguillon-sur-Mer
- Brèches**
- ➔ De 150 à 180 m
 - ➔ De 100 à 150 m
 - ➔ De 50 à 100 m
 - ➔ De 10 à 50 m
 - ➔ De 0 à 10 m
- Dégradations sur les protections**
- ~ Erosion ou recul de la protection
 - ~ Dégradations multiples
 - Dégradations ponctuelles
 - ▼ Cavités
 - Limite de commune
 - Puyravault Nom de la commune



Direction Régionale
de l'Environnement,
de l'Aménagement et du
Logement des Pays de la Loire



La tempête XYNTHIA submersions et dégradations

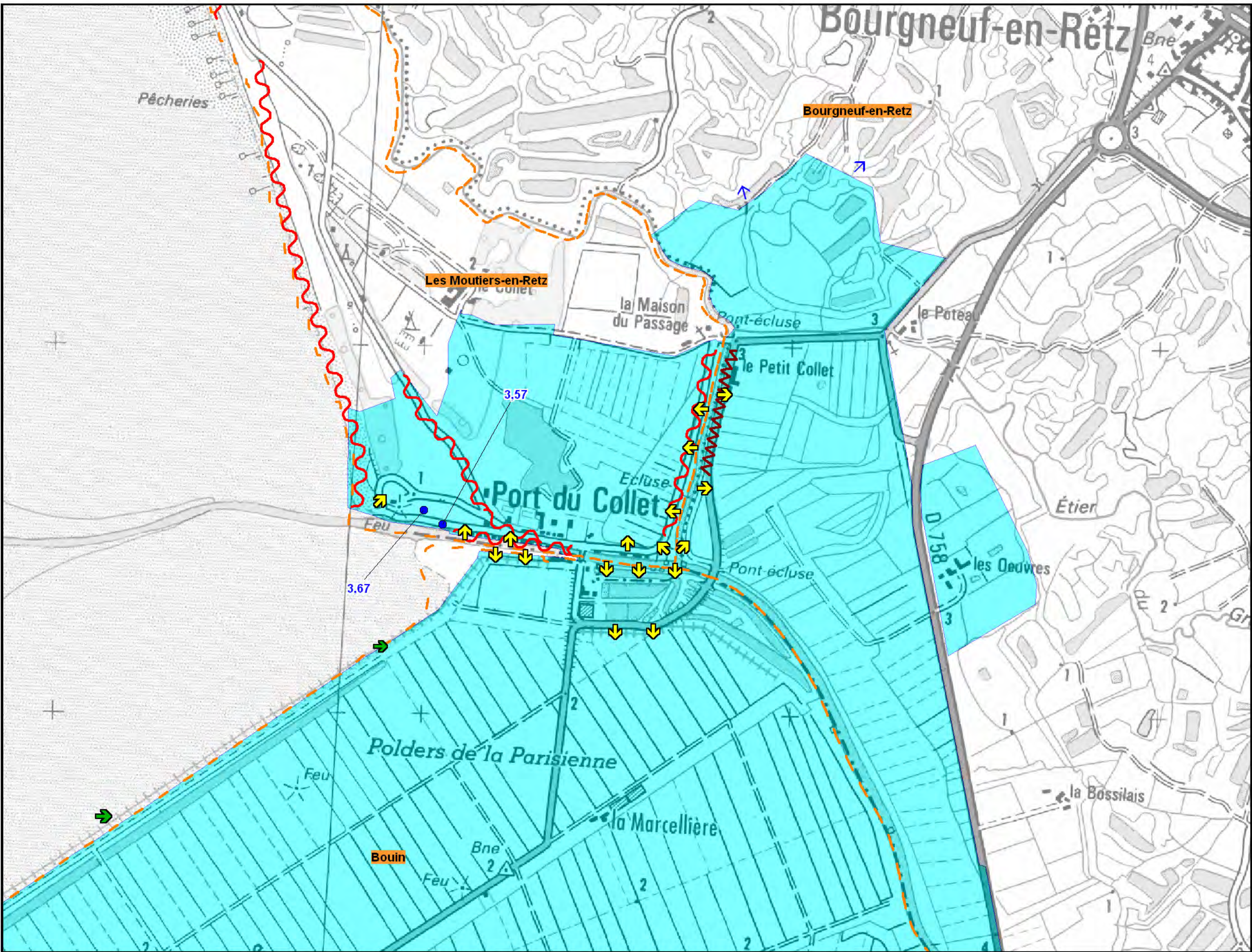
Sources :
DDTM 85 et DDTM 44
CETE de l'Ouest
Collectivités locales
BRGM, ONF, GIP Loire Estuaire
Préfecture 44
CC Noirmoutiers

200 m

Echelle : 1/110 000

Planche 10 000 - 44 - 11

Aout 2012



Submersions

- Zone submergée
- Canaux

Circulation d'eau dans les étiers

Entrées d'eau principales

Entrées d'eau par Ouvrages hydrauliques

Repères des niveaux d'eau (en m NGF)

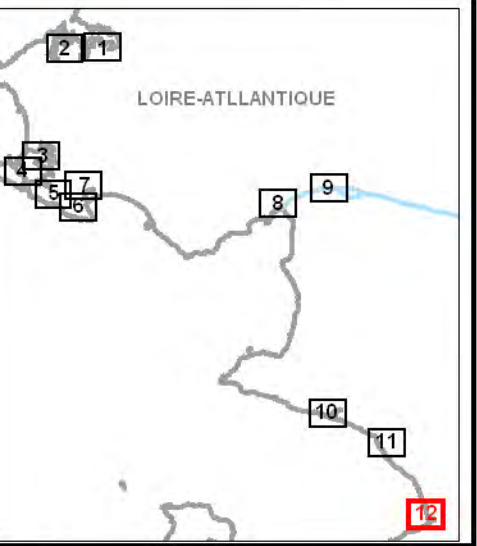
- 2.00 Source DDTM
- 2.00 Relevés géomètre La Faute-sur-Mer et L'Aiguillon-sur-Mer

Brèches

- De 150 à 180 m
- De 100 à 150 m
- De 50 à 100 m
- De 10 à 50 m
- De 0 à 10 m

Dégradations sur les protections

- Erosion ou recul de la protection
- Dégradations multiples
- Dégradations ponctuelles
- Cavités
- Limite de commune
- Puyravault Nom de la commune



Direction Régionale de l'Environnement, de l'Aménagement et du Logement des Pays de la Loire

N

SCAN 25 (R) (C) IGN 2007

La tempête XYNTHIA submersions et dégradations

Sources :
 DDTM 85 et DDTM 44
 CETE de l'Ouest
 Collectivités locales
 BRGM, ONF, GIP Loire Estuaire
 Préfecture 44
 CC Noirmoutiers

200 m

Echelle : 1/110 000

Planche 10 000 - 44 - 12

Aout 2012