



Situation

Localiser

Département: VENDEE

Commune: LUÇON

Localiser Réinitialiser

Recentrer

Projection: RGF93 / Lambert 93

X:

Y:

Centrer

Légende

- Contenu de la carte
 - sic
 - zsc
 - zps
 - Commune Zoom
- Natura 2000
 - Directive Oiseaux
 - Zones de Protection Spéciale (ZPS)
 - Directive Habitats
 - Zones Spéciales de Conservation (ZSC)
 - Sites d'Importance Communautaire (SIC)
 - Sites d'Importance Communautaire (SIC) ponctuels
- Fonds de plan
 - Scan 1/100 000
 - Scan 1/25 000 Noir et Blanc
 - Scan 1/25 000 Topographique
- Limites administratives
 - Région Pays de la Loire
 - Département
 - Commune
 - Département limitrophe

RGF93 / Lambert 93 Position : 386305.00, 6603116.32

(c) DREAL Pays de la Loire, IGN, SCAN100, SCAN25, BDORTHO, BDCARTO, novembre 2012.

Chisissez une échelle Zones favorites

Situation

Localiser

Département: VENDEE
Commune: LUCON

Localiser Réinitialiser

Recentrer

Projection: RGF93 / Lambert 93

X:
Y:

Centrer

Légende

- Contenu de la carte
 - sic
 - zsc
 - zps
 - Commune Zoom
- Natura 2000
 - Directive Oiseaux
 - Zones de Protection Spéciale (ZPS)
 - Directive Habitats
 - Zones Spéciales de Conservation (ZSC)
 - Sites d'Importance Communautaire (SIC)
 - Sites d'Importance Communautaire (SIC) ponctuels
- Fonds de plan
 - Scan 1/100 000
 - Scan 1/25 000 Noir et Blanc
 - Scan 1/25 000 Topographique
- Limites administratives
 - Région Pays de la Loire
 - Département
 - Commune
 - Département limitrophe

RGF93 / Lambert 93 Position : 383506.29, 6600590.92

©DREAL Pays de la Loire, IGN, SCAN100, SCAN25, BDORTHO, BDCARTO, novembre 2012.



Situation

Localiser

Département: VENDEE
Commune: LUCON

Localiser Réinitialiser

Recentrer

Projection: RGF93 / Lambert 93

X:
Y:

Centrer

Légende

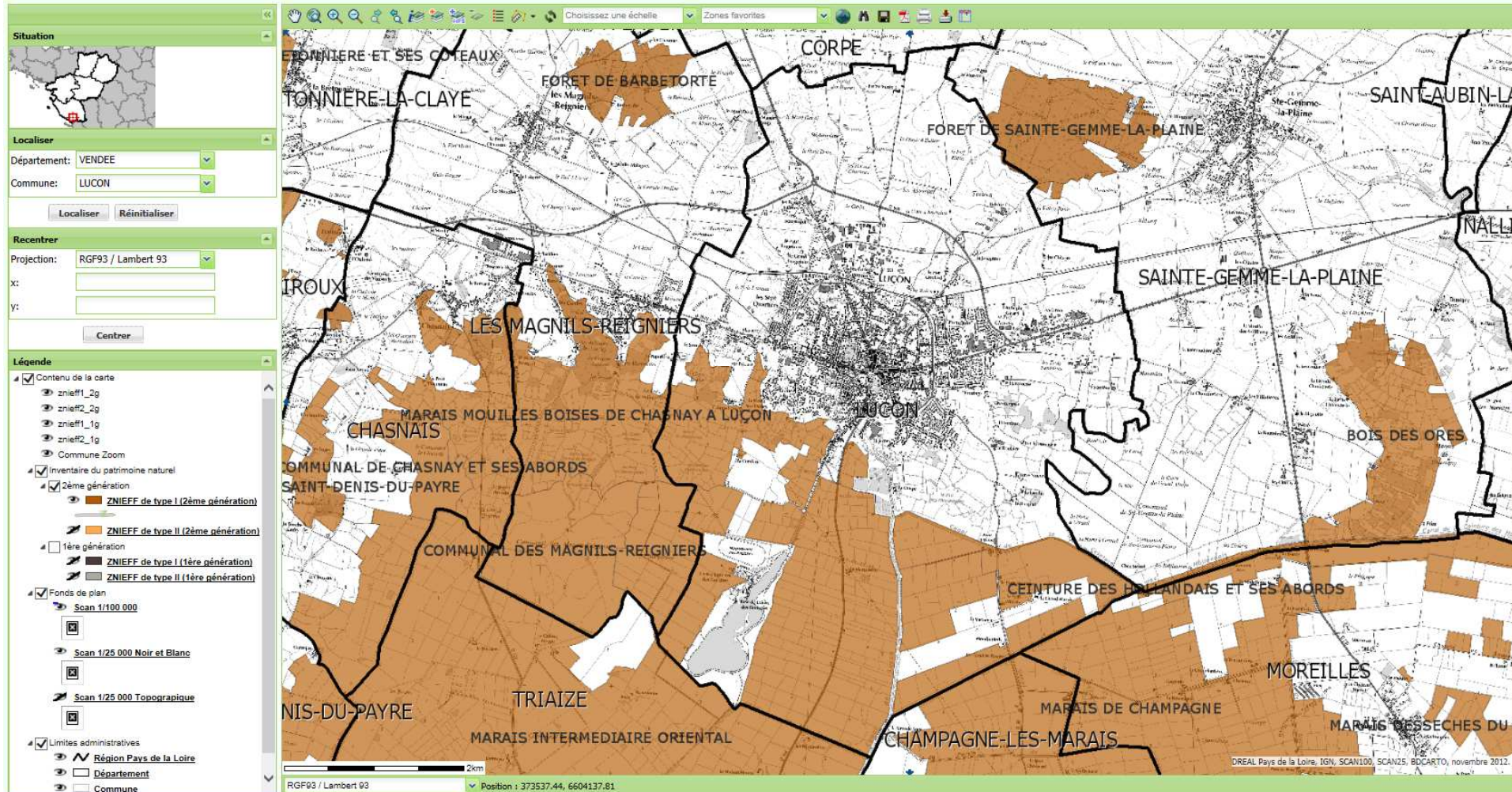
- Contenu de la carte
 - znieff1_2g
 - znieff2_2g
 - znieff1_1g
 - znieff2_1g
 - Commune Zoom
- Inventaire du patrimoine naturel
 - 2ème génération
 - ZNIEFF de type I (2ème génération)
 - ZNIEFF de type II (2ème génération)
 - 1ère génération
 - ZNIEFF de type I (1ère génération)
 - ZNIEFF de type II (1ère génération)
- Fonds de plan
 - Scan 1/100 000
 - Scan 1/25 000 Noir et Blanc
 - Scan 1/25 000 Topographique
- Limites administratives
 - Région Pays de la Loire
 - Département
 - Commune
 - Département limitrophe

COMPLEXE ECOLOGIQUE DU MARAIS POITEVIN, DES ZONES HUMIDES LITTORALES VOISINES, VALLÉES ET COTEAUX CALCAIRES ATTENANTS

TONNIERE-LA-CLAYE CORPE PLAINES SAINT-GEORGE LA PLAINES SAINTE-AUBIN-LA-PLAINE NALLIE SAINT-GEORGE LA PLAINES LUCON SAINTE-GEMME-LA-PLAINE LES MAGNOLS-REIGNIERS CHASNAIS IROUX LUCON MOREILLES CHAMPAGNE-LES-MARAIS TRIAIZE NIS-DU-PAYRE

RGF93 / Lambert 93 Position : 384787.28, 6599660.83

DREAL Pays de la Loire, IGN, SCAN100, SCAN25, BDCARTO, novembre 2012.





Chisissez une échelle Zones favorites

Situation

Localiser

Département: VENDEE
Commune: LUCON

Localiser Réinitialiser

Recentrer

Projection: RGF93 / Lambert 93

X:
Y:

Centrer

Légende

- Contenu de la carte
 - znieff1_2g
 - znieff2_2g
 - znieff1_1g
 - znieff2_1g
 - Commune Zoom
- Inventaire du patrimoine naturel
 - 2ème génération
 - ZNIEFF de type I (2ème génération)
 - ZNIEFF de type II (2ème génération)
 - 1ère génération
 - ZNIEFF de type I (1ère génération)
 - ZNIEFF de type II (1ère génération)
- Fonds de plan
 - Scan 1/100 000
 - Scan 1/25 000 Noir et Blanc
 - Scan 1/25 000 Topographique
- Limites administratives
 - Région Pays de la Loire
 - Département
 - Commune
 - Département limitrophe

RGF93 / Lambert 93 Position : 373506.13, 6602071.51

DREAL Pays de la Loire. IGN. SCAN100, SCAN25, BOCARTO, novembre 2012.



Chisissez une échelle Zones favorites

Situation

Localiser

Département: VENDEE
Commune: LUCON

Localiser Réinitialiser

Recentrer

Projection: RGF93 / Lambert 93

X:
Y:

Centrer

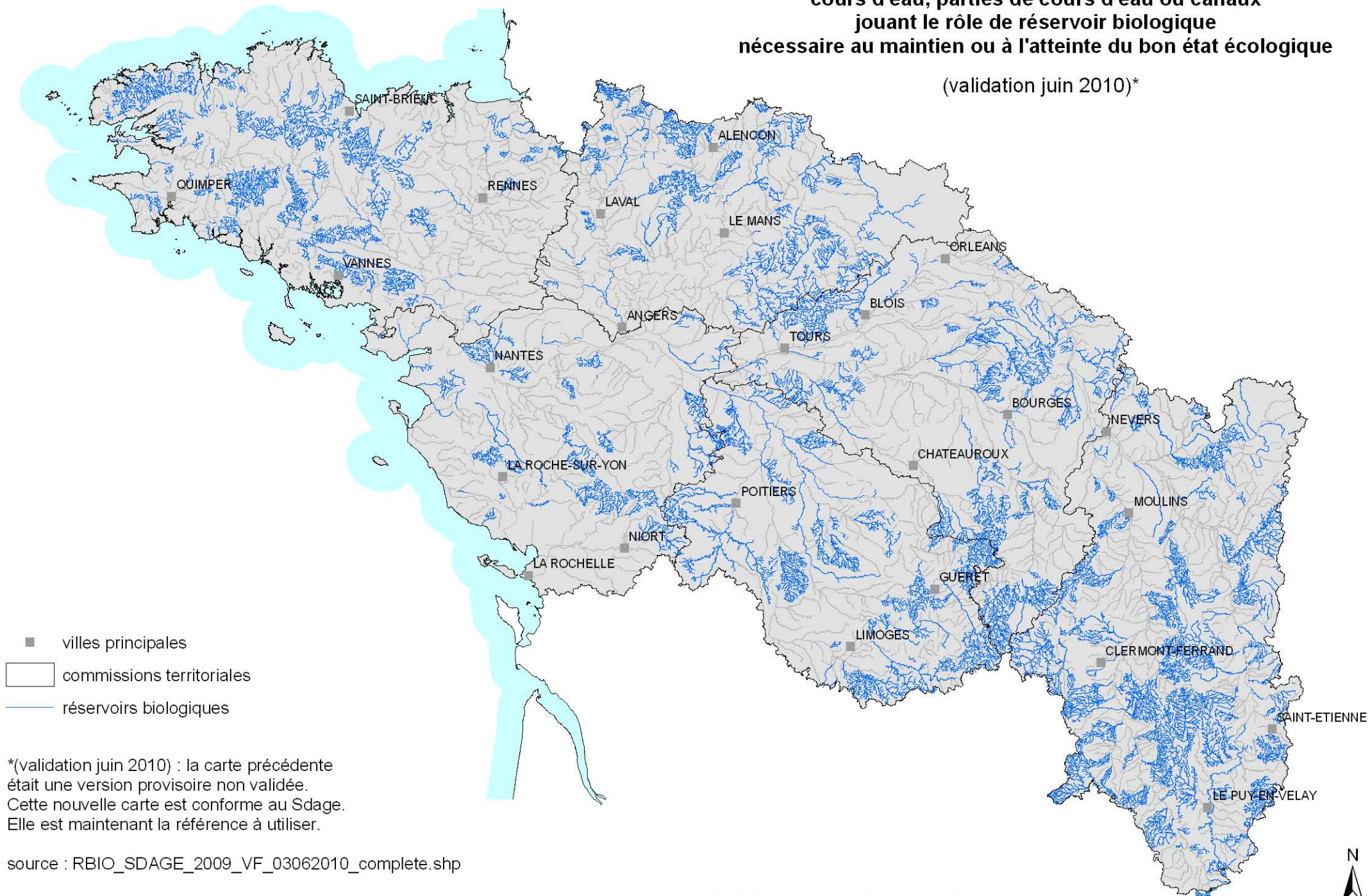
Légende

- Contenu de la carte
 - znief1_2g
 - znief2_2g
 - znief1_1g
 - znief2_1g
 - Commune Zoom
- Inventaire du patrimoine naturel
 - 2ème génération
 - ZNIEFF de type I (2ème génération)
 - ZNIEFF de type II (2ème génération)
 - 1ère génération
 - ZNIEFF de type I (1ère génération)
 - ZNIEFF de type II (1ère génération)
- Fonds de plan
 - Scan 1/100 000
 - Scan 1/25 000 Noir et Blanc
 - Scan 1/25 000 Topographique
- Limites administratives
 - Région Pays de la Loire
 - Département
 - Commune

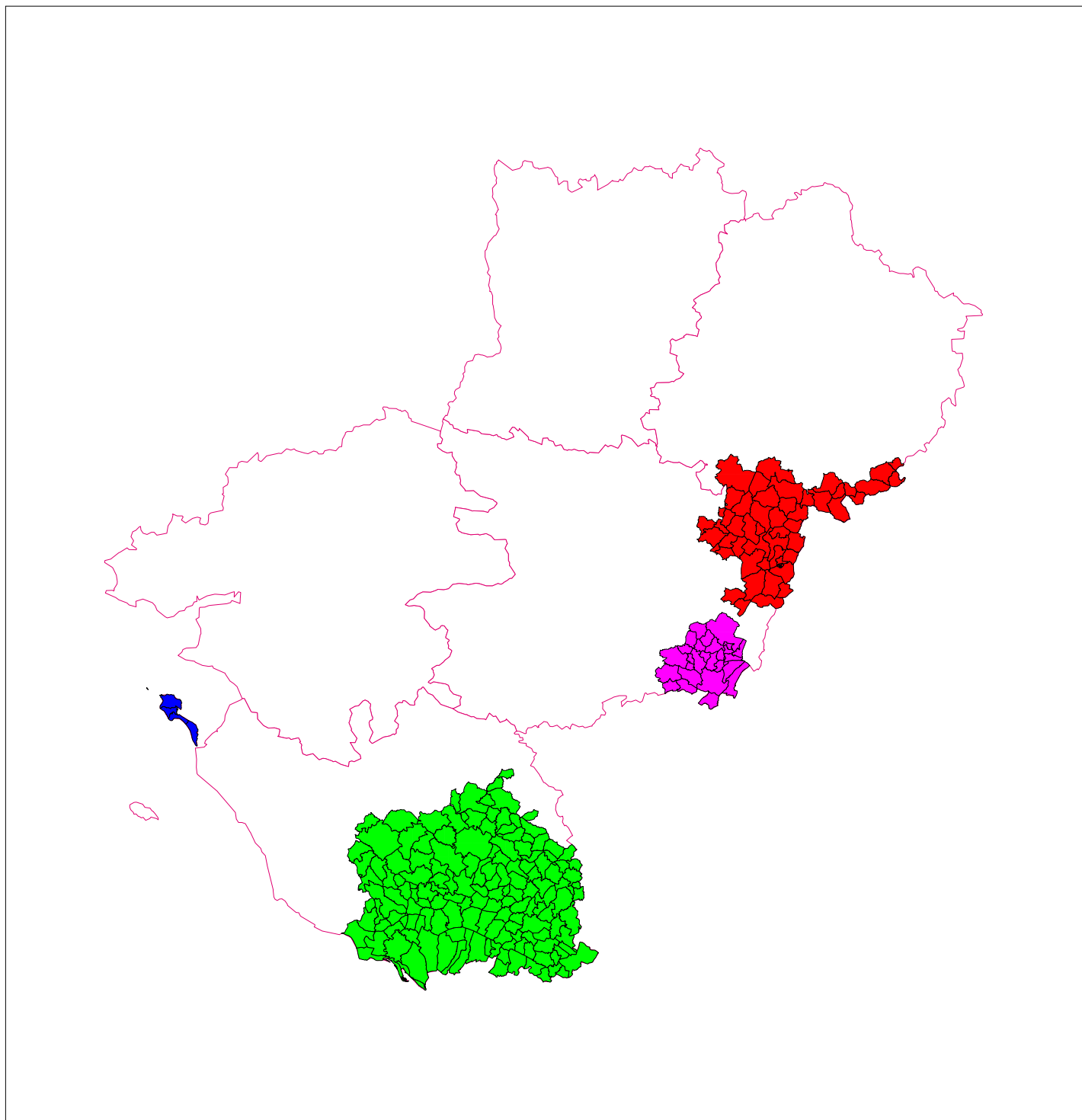
RGF93 / Lambert 93 Position : 373527.00, 6601048.80

**cours d'eau, parties de cours d'eau ou canaux
jouant le rôle de réservoir biologique
nécessaire au maintien ou à l'atteinte du bon état écologique**

(validation juin 2010)*



Zones de Répartition des Eaux en Pays de la Loire



Liste des Zones de Répartition des Eaux

- Cénomaniens (eaux souterraines)
- Marais Poitevin (eaux superficielles et souterraines)
- Noiremoutier (nappe d'eaux saumâtres)
- Thouet (eaux superficielles et souterraines)



PRÉFET
DE LA RÉGION
PAYS DE LA LOIRE

Source : DREAL 2011
©IGN Geofla®, BdCarto®, BdOrtho® 2011
Créé le 05/12/2011 - DREAL/SRNP/DERM
© DREAL Pays de la Loire 2011

