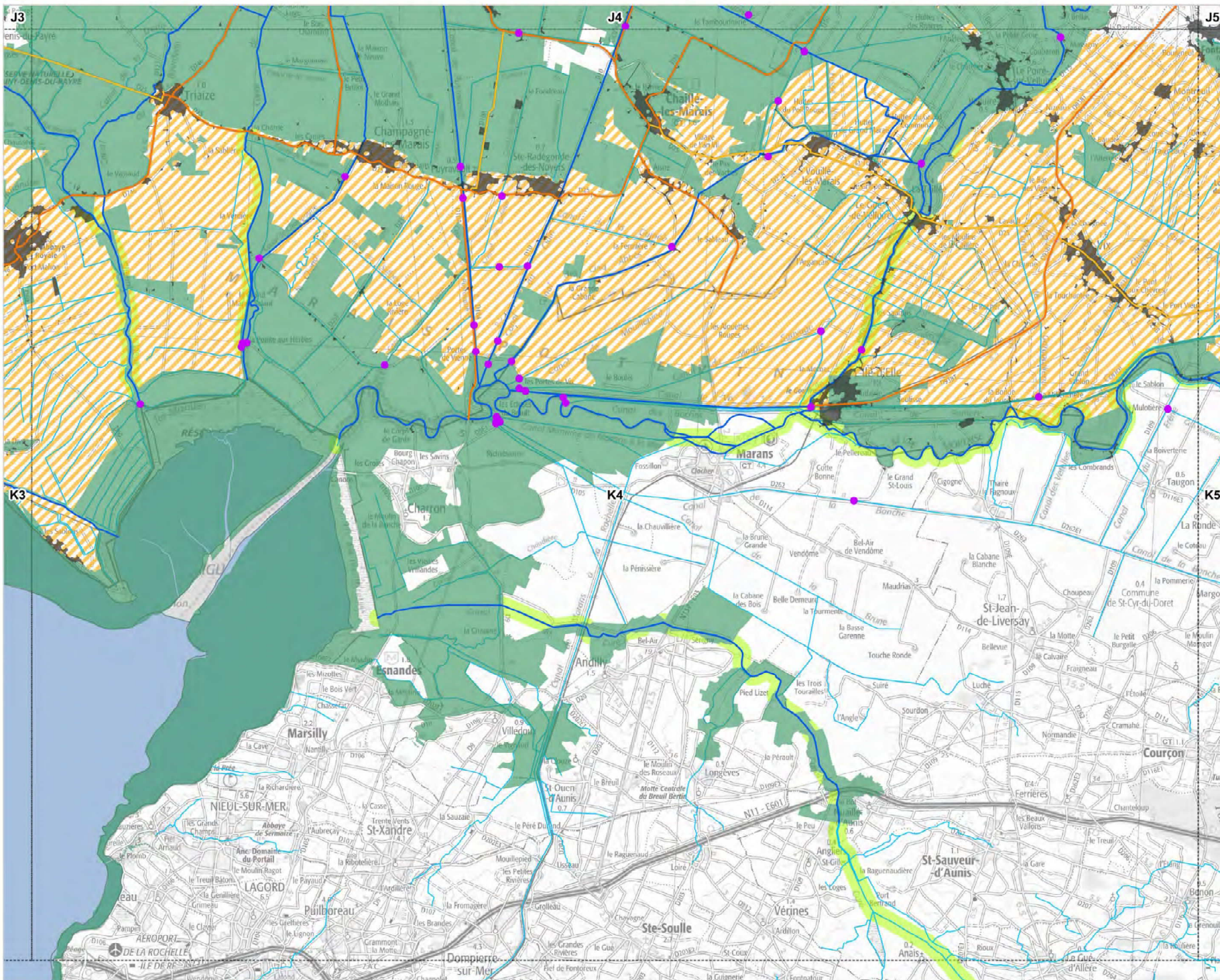


- Réservoirs de biodiversité**
- Sous-tramé des milieux aquatiques
 - Sous-tramé bocagère
 - Sous-tramé boisée ou humide ou littorale ou milieux ouverts ou superposition de plusieurs sous-tramés
- Objectifs de remise en bon état des continuités écologiques**
- Corridors écologiques linéaires**
- A conforter
 - A préserver
- Corridors territoriaux**
- A conforter
 - A préserver
- Corridors vallées**
- A conforter
 - A préserver
 - Cours d'eau corridors
- Fragmentation**
- Ouvrages permettant le maintien des continuités**
- Passage à faune
 - Viaduc
- Éléments fragmentant ponctuels**
- Référentiel des obstacles à l'écoulement
- Ruptures aux continuités écologiques**
- ✕ Totale
 - ✕ Partielle
 - ▲ Zone de vigilance
- Éléments fragmentant linéaires**
- Niveau 1
 - Niveau 2
 - Niveau 3
- Éléments fragmentant surfaciques**
- Tâche urbaine
 - Projet d'aéroport
- Les cartes sont exploitables au 1/100 000ème et ne doivent pas faire l'objet de zoom pour leur interprétation.
Réactualisation tous les 6 ans.
- 0 1.5 3 4.5 km
- DREAL/Région des Pays de la Loire - Tous droits réservés
Sources : DREAL Pays de la Loire - IGN® SCAN100®, BD TOPO®, BD CARTHAGE®, SDAGE Loire-Bretagne
© INEMA - ONZH - Région Pays de la Loire - DREAL Bretagne, BN Centre, PC - INPN - CG - CBN - FR/IFN - INRA/WWF - PNR LAT, SN - CLC - Biotope
Réalisation : Biotope, avril 2014
Mise à jour : DREAL Pays de la Loire, octobre 2014



Réservoirs de biodiversité

- Sous-trame des milieux aquatiques
- Sous-trame bocagère
- Sous-trame boisée ou humide ou littorale ou milieux ouverts ou superposition de plusieurs sous-trames

Objectifs de remise en bon état des continuités écologiques

Corridors écologiques linéaires

- A conforter
- A préserver

Corridors territoriaux

- A conforter
- A préserver

Corridors vallées

- A conforter
- A préserver
- Cours d'eau corridors

Fragmentation

Ouvrages permettant le maintien des continuités

- Passage à faune
- Viaduc

Éléments fragmentant ponctuels

- Référentiel des obstacles à l'écoulement

Ruptures aux continuités écologiques

- Totale
- Partielle
- Zone de vigilance

Éléments fragmentant linéaires

- Niveau 1
- Niveau 2
- Niveau 3

Éléments fragmentant surfaciques

- Tâche urbaine
- Projet d'aéroport

Les cartes sont exploitables au 1/100 000ème et ne doivent pas faire l'objet de zoom pour leur interprétation. Réactualisation tous les 6 ans.

0 1.5 3 4.5 km

DREAL/Région des Pays de la Loire - Tous droits réservés
Sources : DREAL Pays de la Loire - IGN SCAN1000, BD TOPO, BD CARTHAGE® - SDAGE Loire Bretagne
© INEMA - ONZH - Région Pays de la Loire - DREAL Bretagne, BN Centre, PC - INPN - CG - CBN - FRCIFN - ITRAWWF - PNR LAT, SN - CLC - Biotope
Réalisation : Biotope, avril 2014
Mise à jour : DREAL Pays de la Loire, octobre 2014