

Identité : Exploitant/Bénéficiaire	VILLE D'ANETZ
Localisation de l'ouvrage	Les Côteaux de la Grée



Cadre réglementaire

Surface totale desservie (ha) :	7.44	Coefficient d'imperméabilisation :	
Rubriques concernées par le projet :		Surface active (ha) :	
Régime		Date Récépissé ou arrêté d'Autorisation :	

Descriptif général

Année de réalisation :	?	Type d'ouvrage :	Bassin de rétention à sec	
Surface du bassin en fond d'ouvrage (m²) :	335	Cote de fond moyenne (m) :	16.14	
Surface du bassin au niveau surverse (m²) :	645	Cote de surverse (m) :	17.43	
Volume utile (m3) :	630	Marnage maximal (m) :	1.29	
Diamètre orifice de vidange (m) :	0.2	Débit de fuite moyen (m3/s) :	0.067	

Descriptif équipements

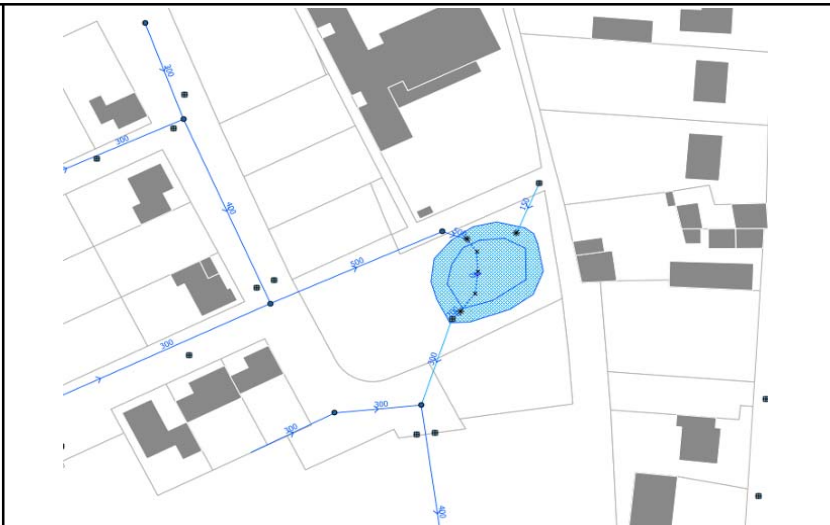
Points de contrôle	Vu	Caractéristiques
Canalisation entrée	oui	Arrivée d'une canalisation Ø600mm béton provenant du lotissement
Système de vidange	oui	Conduite Ø200mm PVC et sans grille de protection
Système de régulation	oui	Régulation assuré par la conduite de vidange
Vanne de confinement	non	
Cloison siphonide	non	
Surverse	non	
Fossé en sortie	oui	
Point de rejet	oui	Fossé
By-pass	non	
Traitement spécifique	non	
Clôture	oui	

Remarques

Entretien	Bassin entretenu	satisfaisant
Conception générale	Position diamétralement opposées de l'entrée et de la sortie	satisfaisant
	Compatible avec l'entretien (rampes d'accès)	moyen
	Engazonnement des berges et du fond	satisfaisant
	Intégration paysagère	satisfaisant
Efficacité hydraulique	<i>Attente de la simulation du fonctionnement par modélisation</i>	
Equipements	Manque un ouvrage de surverse	
Efficacité de la décantation	Végétation en fond de bassin à conserver	



Identité : Exploitant/Bénéficiaire	VILLE D'ANETZ
Localisation de l'ouvrage	Quartier des Hauts de Loire



Cadre réglementaire

Surface totale desservie (ha) :	0.058	Coefficient d'imperméabilisation :	
Rubriques concernées par le projet :		Surface active (ha) :	
Régime		Date Récépissé ou arrêté d'Autorisation :	

Descriptif général

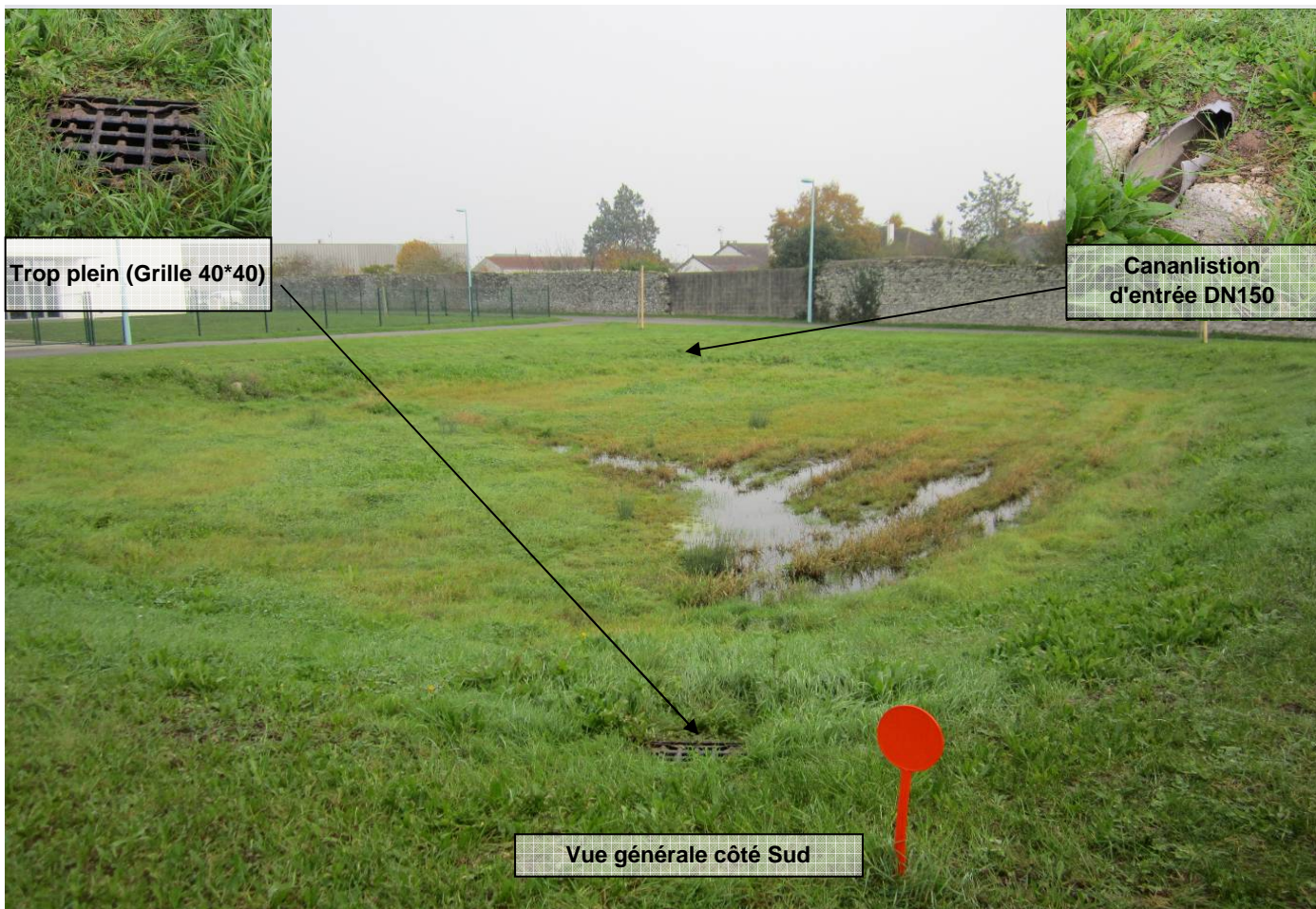
Année de réalisation :	2013	Type d'ouvrage :	Bassin de rétention à sec
Surface du bassin en fond d'ouvrage (m²) :	255	Cote de fond moyenne (m) :	27.7
Surface du bassin au niveau surverse (m²) :	540	Cote de surverse (m) :	28.68
Volume utile (m3) :	390	Marnage maximal (m) :	0.98
Diamètre orifice de vidange (m) :	0.2	Débit de fuite moyen (m3/s) :	0.057

Descriptif équipements

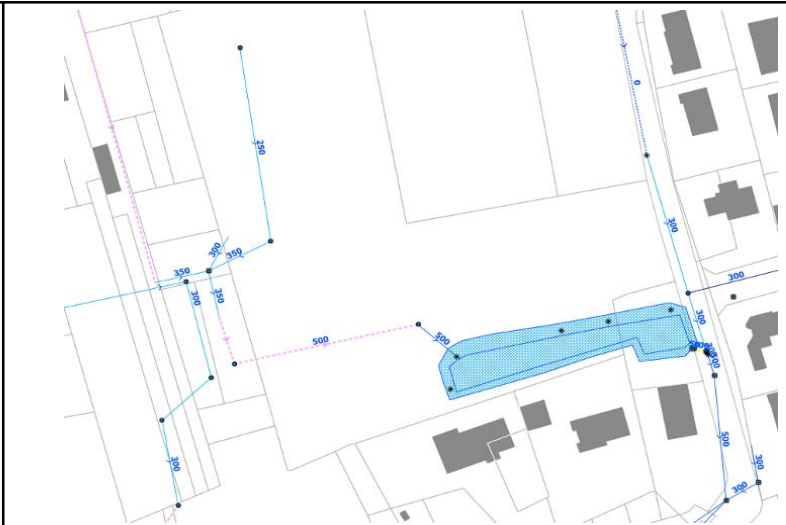
Points de contrôle	Vu	Caractéristiques
Canalisation entrée	oui	Arrivée d'une canalisation Ø500mm béton provenant du lotissement
Système de vidange	oui	Conduite Ø200mm PVC et sans grille de protection
Système de régulation	oui	Régulation assuré par la conduite de vidange
Vanne de confinement	non	
Cloison siphonide	non	
Surverse	non	Grille de dimension 40*40
Fossé en sortie	non	
Point de rejet	oui	Réseau de l'impasse des Sports
By-pass	non	
Traitement spécifique	non	
Clôture	non	

Remarques

Entretien	Bassin entretenu	Satisfaisant
Conception générale	Position diamétralement opposées de l'entrée et de la sortie	Satisfaisant
	Compatible avec l'entretien (rampes d'accès)	Satisfaisant
	Engazonnement des berges et du fond	Satisfaisant
	Intégration paysagère	Satisfaisant
Efficacité hydraulique	<i>Attente de la simulation du fonctionnement par modélisation</i>	
Equipements	<i>Présence d'une grille de trop plein dimension (0.4m*0.4m)</i>	
Efficacité de la décantation	Végétation en fond de bassin à conserver	



Identité : Exploitant/Bénéficiaire	VILLE D'ANETZ
Localisation de l'ouvrage	Le Moulin Grimereau (Rue du Renaudeau)



Cadre réglementaire

Surface totale desservie (ha) :	2.55	Coefficient d'imperméabilisation :	
Rubriques concernées par le projet :	2.1.5.0	Surface active (ha) :	1.09
Régime	Déclaration	Date Récépissé ou arrêté d'Autorisation :	02/05/2012

Descriptif général

Année de réalisation :	2013	Type d'ouvrage :	Bassin de rétention à sec
Surface du bassin en fond d'ouvrage (m²) :	540	Cote de fond moyenne (m) :	13.39
Surface du bassin au niveau surverse (m²) :	1033	Cote de surverse (m) :	14.25
Volume utile (m3) :	680	Marnage maximal (m) :	0.86
Diamètre orifice de vidange (m) :	0.05	Débit de fuite moyen (m3/s) :	0.003

Descriptif équipements

Points de contrôle	Vu	Caractéristiques
Canalisation entrée	oui	Arrivée d'une canalisation Ø500mm béton provenant du lotissement
Système de vidange	non	Conduite Ø300mm
Système de régulation	oui	Orifice d'ajustage de 50 mm de diamètre
Vanne de confinement	non	
Cloison siphonée	oui	
Surverse	oui	
Fossé en sortie	oui	Zone en travaux, projet de raccorder directement la conduite de sortie du bassin sur le réseau DN500 de la rue du Renaudeau.
Point de rejet	oui	Réseau de la rue du Renaudeau DN500 puis vers le fossé
By-pass	non	
Traitement spécifique	non	
Clôture	non	

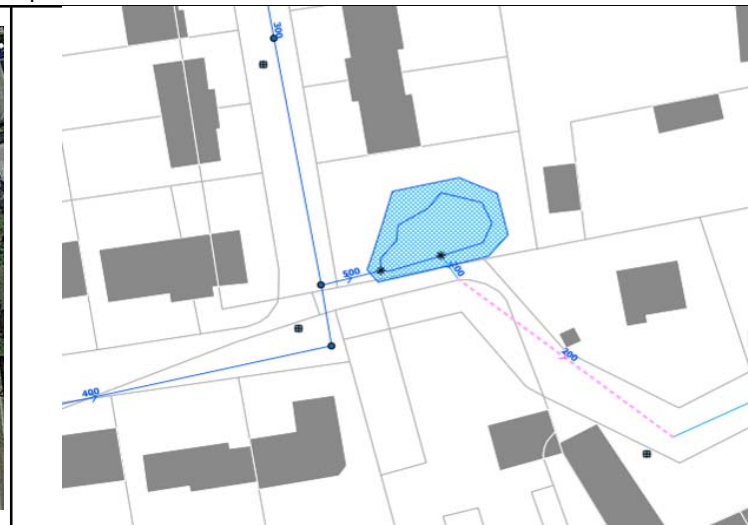
Remarques

Entretien	Bassin entretenu	satisfaisant
Conception générale	Position diamétralement opposées de l'entrée et de la sortie	satisfaisant
	Compatible avec l'entretien (rampes d'accès)	satisfaisant
	Engazonnement des berges et du fond	satisfaisant
	Intégration paysagère	satisfaisant
Efficacité hydraulique	<i>Attente de la simulation du fonctionnement par modélisation</i>	
Equipements		
Efficacité de la décantation	Végétation en fond de bassin à conserver	



Identité : Exploitant/Bénéficiaire VILLE D'ANETZ

Localisation de l'ouvrage Le clos de l'Ebaupin



Cadre réglementaire

Surface totale desservie (ha) :	6.1	Coefficient d'imperméabilisation :	0.35
Rubriques concernées par le projet :	2.1.5.0	Surface active (ha) :	2.12
Régime	Déclaration	Date Récépissé ou arrêté d'Autorisation :	2003

Descriptif général

Année de réalisation :	2003	Type d'ouvrage :	Bassin de rétention à sec
Surface du bassin en fond d'ouvrage (m²) :	125	Cote de fond moyenne (m) :	13.93
Surface du bassin au niveau surverse (m²) :	260	Cote de surverse (m) :	15.4
Volume utile (m3) :	280	Marnage maximal (m) :	1.47
Diamètre orifice de vidange (m) :	0.2	Débit de fuite moyen (m3/s) :	0.071

Descriptif équipements

Points de contrôle	Vu	Caractéristiques
Canalisation entrée	oui	Arrivée d'une canalisation Ø500mm béton provenant du lotissement
Système de vidange	oui	Conduite Ø200mm PVC et sans grille de protection
Système de régulation	oui	Régulation assuré par la conduite de vidange
Vanne de confinement	non	
Cloison siphonide	non	
Surverse	non	
Fossé en sortie	non	
Point de rejet	oui	Incertitude du point de rejet supposition qu'il soit sur le réseau de la rue de l'Ebaupin
By-pass	non	
Traitement spécifique	non	
Clôture	oui	

Remarques

Entretien	Bassin entretenu	Satisfaisant
Conception générale	Position diamétralement opposées de l'entrée et de la sortie	Satisfaisant
	Compatible avec l'entretien (rampes d'accès)	Satisfaisant
	Engazonnement des berges et du fond	Satisfaisant
	Intégration paysagère	Satisfaisant
Efficacité hydraulique	<i>Attente de la simulation du fonctionnement par modélisation</i>	
Equipements	Manque un ouvrage de surverse	
Efficacité de la décantation	Végétation en fond de bassin à conserver	



Vue générale côté Ouest



**Cananlistion
 d'entrée DN500**

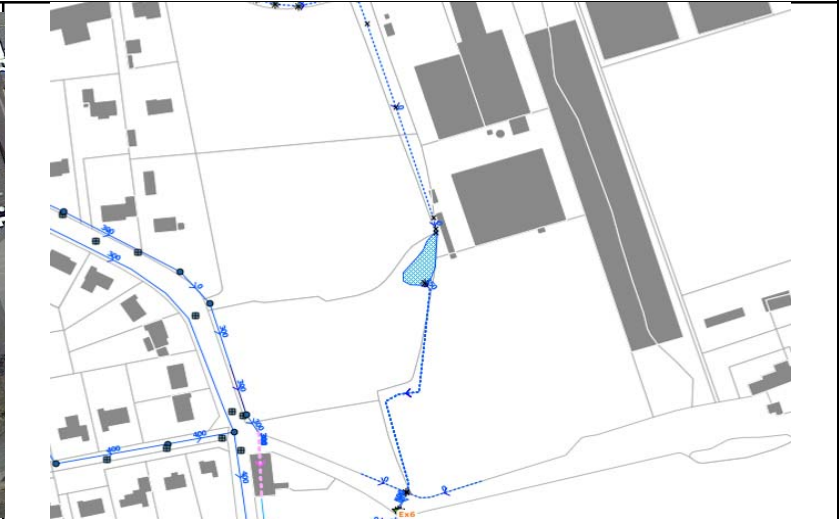
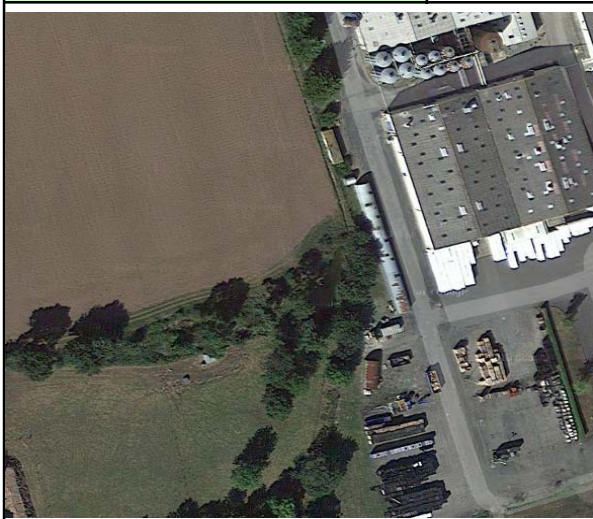
**Canalisation de sortie
 DN200**



Vue générale côté Sud

Identité : Exploitant/Bénéficiaire VILLE D'ANETZ

Localisation de l'ouvrage Rue d'Anjou



Cadre réglementaire

Surface totale desservie (ha) :	11.9	Coefficient d'imperméabilisation :	
Rubriques concernées par le projet :		Surface active (ha) :	
Régime		Date Récépissé ou arrêté d'Autorisation :	

Descriptif général

Année de réalisation :	?	Type d'ouvrage :	Bassin de rétention à sec
Surface du bassin en fond d'ouvrage (m²) :	278	Cote de fond moyenne (m) :	12.4
Surface du bassin au niveau surverse (m²) :	278	Cote de surverse (m) :	12.78
Volume utile (m3) :	110	Marnage maximal (m) :	0.38
Diamètre orifice de vidange (m) :		Débit de fuite moyen (m3/s) :	0.000

Descriptif équipements

Points de contrôle	Vu	Caractéristiques
Canalisation entrée	non	Arrivé d'un fossé H=0.6m, Lmax=0.9m, Lmin=0.5m provenant de la rue d'Anjou
Système de vidange	oui	Conduite Ø350mm PEHD et sans grille de protection
Système de régulation	oui	Régulation assuré par la conduite de vidange
Vanne de confinement	non	
Cloison siphonide	non	
Surverse	non	
Fossé en sortie	oui	
Point de rejet	oui	Fossé vers la route de Port Arthur
By-pass	non	
Traitement spécifique	non	
Clôture	non	

Remarques

Entretien	Bassin entretenu	Moyen
Conception générale	Position diamétralement opposées de l'entrée et de la sortie	Satisfaisant
	Compatible avec l'entretien (rampes d'accès)	Mauvais
	Engazonnement des berges et du fond	?
	Intégration paysagère	Satisfaisant
Efficacité hydraulique	<i>Attente de la simulation du fonctionnement par modélisation</i>	
Equipements	Manque un ouvrage de surverse	
Efficacité de la décantation	L'ouvrage de stockage est en eau de façon permanente. Incertitude au niveau de son efficacité de décantation.	



Vue générale côté Nord



Canalisation de sortie DN350



Fossé d'arrivé H=0.6m
 Lmax=0.9m, Lmin=0.5m

Vue générale côté Sud