

PRSE 2

Qualité de l’air intérieur

Action 5.5

« Élaborer un guide des bonnes pratiques liées aux enjeux de la qualité de l’air intérieur à destination des professionnels du bâtiment »



Co-pilotes



Objectifs du guide et cibles

- ❖ en priorité destiné aux **entreprises** du Bâtiment de toute taille (Artisans, TPE et PME) + maîtrise d’œuvre;
- ❖ en priorité pour les marchés de la **rénovation**;
- ❖ faire prendre conscience / **informer** les entreprises que leurs travaux peuvent avoir ou ont un **impact** sur la QAI **ET** leur apporter des **solutions techniques** pour réduire ou annuler ces impacts.

Co-pilotes



Contenu du guide

❖ liste de travaux (une vingtaine) /interventions en rénovation (par métier si possible) détaillant (ex. : *changement des fenêtres*) :

- liste des impacts sur la QAI possibles / points de vigilance / interférences avec d'autres postes de la maison (ex. : *entrées d'air fenêtres / ventilation...*)
- solutions techniques à mettre en œuvre;
- rappel des réglementations-normes (DTU- RT-voire accessibilité...) (*succinct, pour éviter les « conflits » entre les différentes règles*),
- rappel des impacts sur la santé des occupants et salariés du bâtiment??

Co-pilotes



Forme du guide

- ❖ format pratique « calepins de chantier » (environ 19cm/16cm) / plastifié;
- ❖ un onglet par type de travaux ou métiers (voir fonction budget),
- ❖ informations très claires, concises, sous forme de schémas tant que possible / très peu d’infos par page / références-sources



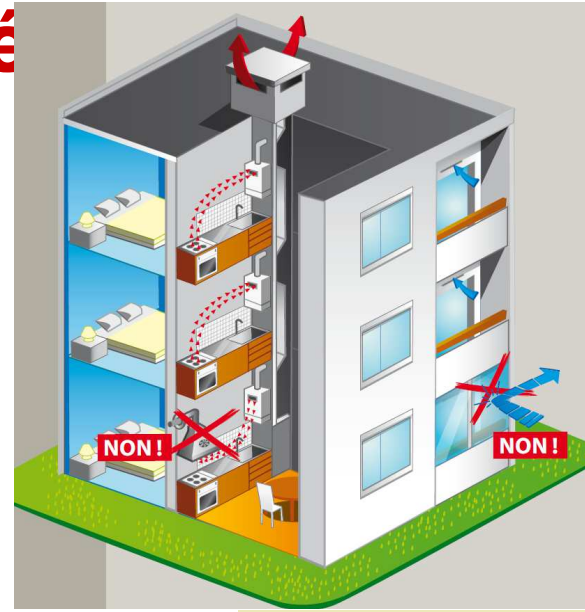
Co-pilotes

Diffusion du guide

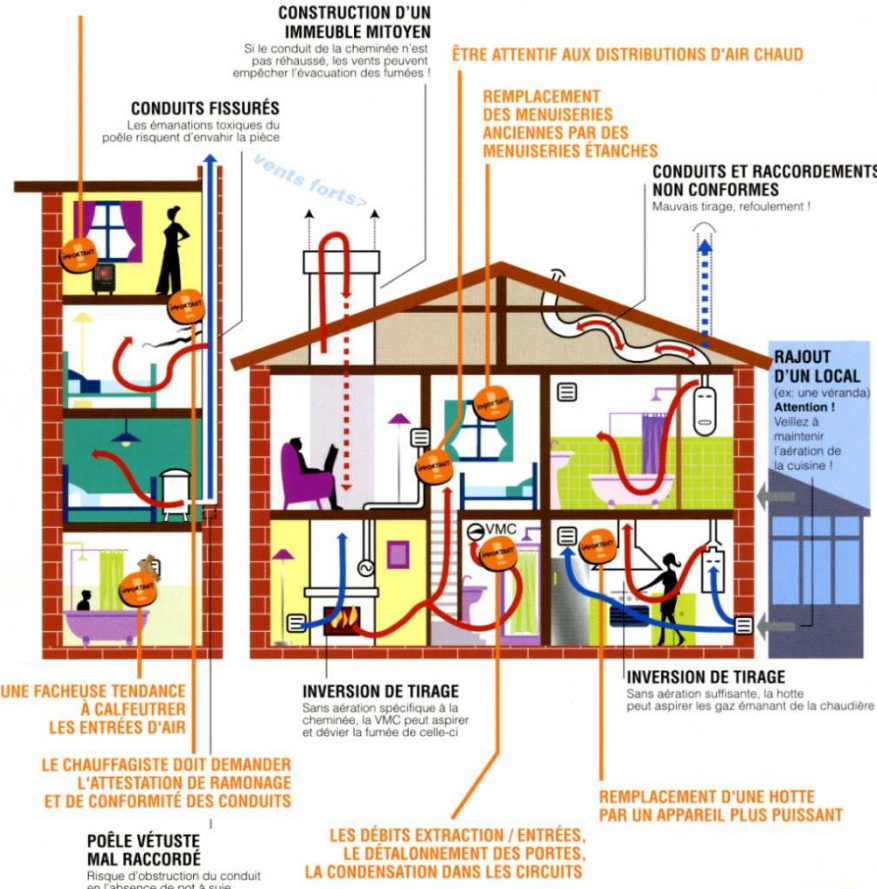
- ❖ Information par voie de Dossier de presse et circulaire adhérents des CAPEB et FFB de la région Pays de la Loire
- ❖ Diffusion des exemplaires papier aux entreprises sur demande
- ❖ Mise en ligne sur les différents sites internet des partenaires
- ❖ Diffusion lors de formations et réunions sur la thématique (FEEBAT ventilation, ...)



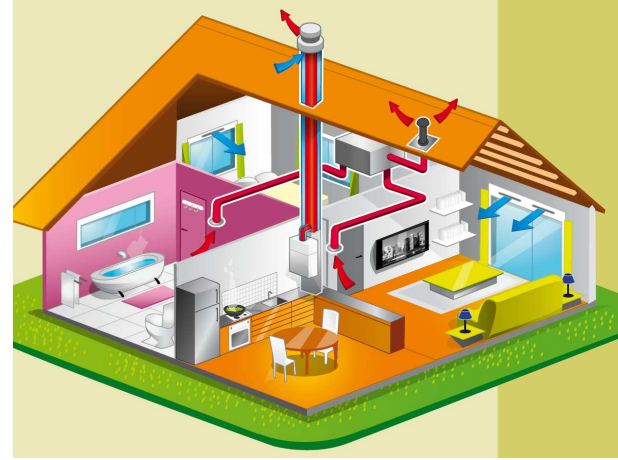
Exemples de schémas



UNE TROP LONGUE UTILISATION D'APPAREILS DE COMBUSTION, NON RACCORDÉS PAS PRÉVUS À CET EFFET



→ Circulation sécurisée
→ Circulation à risques = DANGER



Co-pilotes

