

# Journée de formation des commissaires enquêteurs 19 octobre 2011



*Liberté • Égalité • Fraternité*

RÉPUBLIQUE FRANÇAISE

Direction  
Départementale  
Des Territoires  
Sarthe

## P.P.R.M.T Le Lude

### Présentation du projet de Plan de Prévention du Risque Mouvement de Terrain

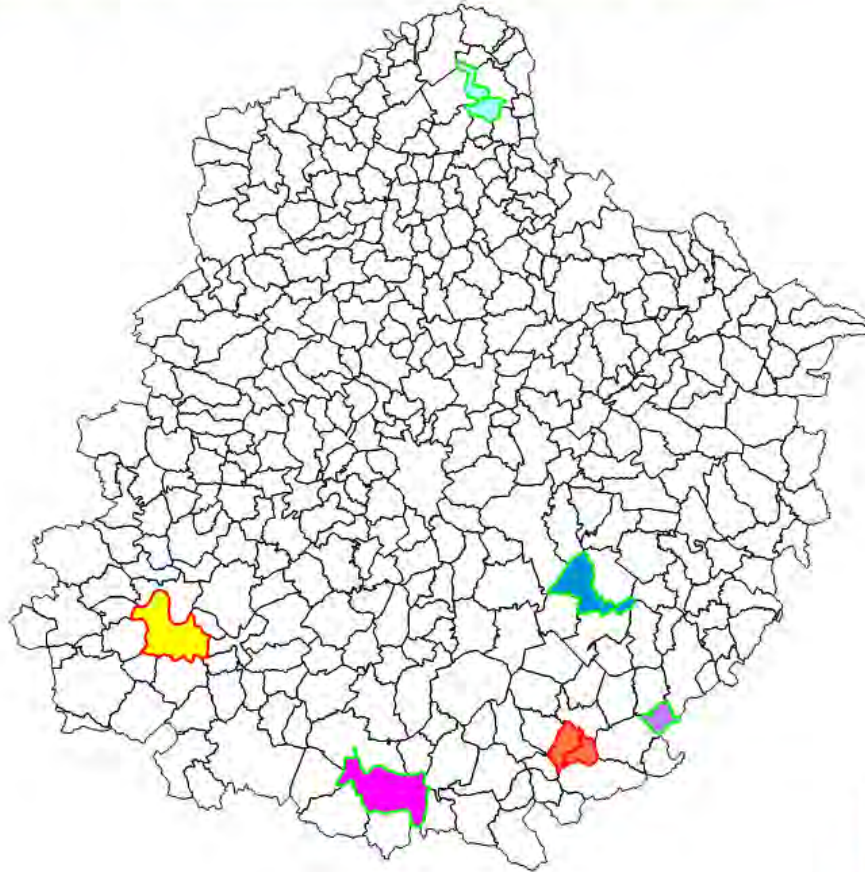


# Plans de prévention du risque mouvement de terrain en Sarthe

SUIVI DES PLANS DE PREVENTION DU RISQUE MOUVEMENTS DE TERRAIN

Mars 2010

DDT de la Sarthe  
SEE - RNT



4 PPRMT approuvés :

- Villaines la Caille
- La Chartre S/Le Loir
- Le Grand Lucé
- Le Lude

2 PPRMT en cours :

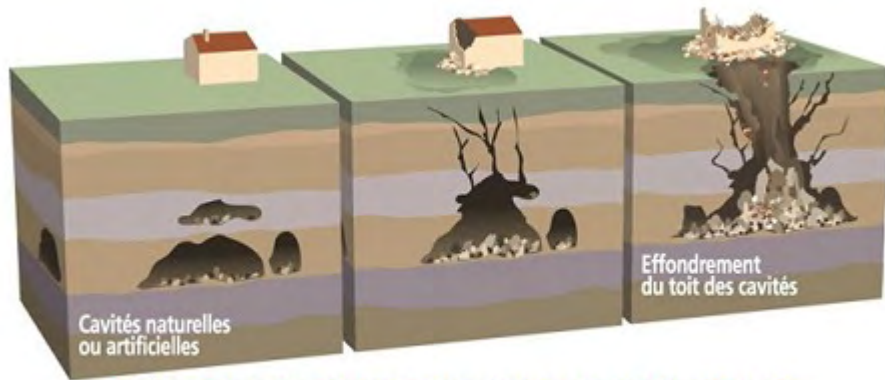
- Vouvray sur Loir  
Château du Loir
- Parcé sur Sarthe



*Suivi des Plans de Prévention du  
Risque mouvement de terrain*

# Le Lude et les mouvements de terrain

## Problématique :



*La décompression des roches est à l'origine de l'effondrement du toit des cavités souterraines.*

Effondrement d'anciennes cavités souterraines du à l'exploitation du tuffeau par l'Homme.



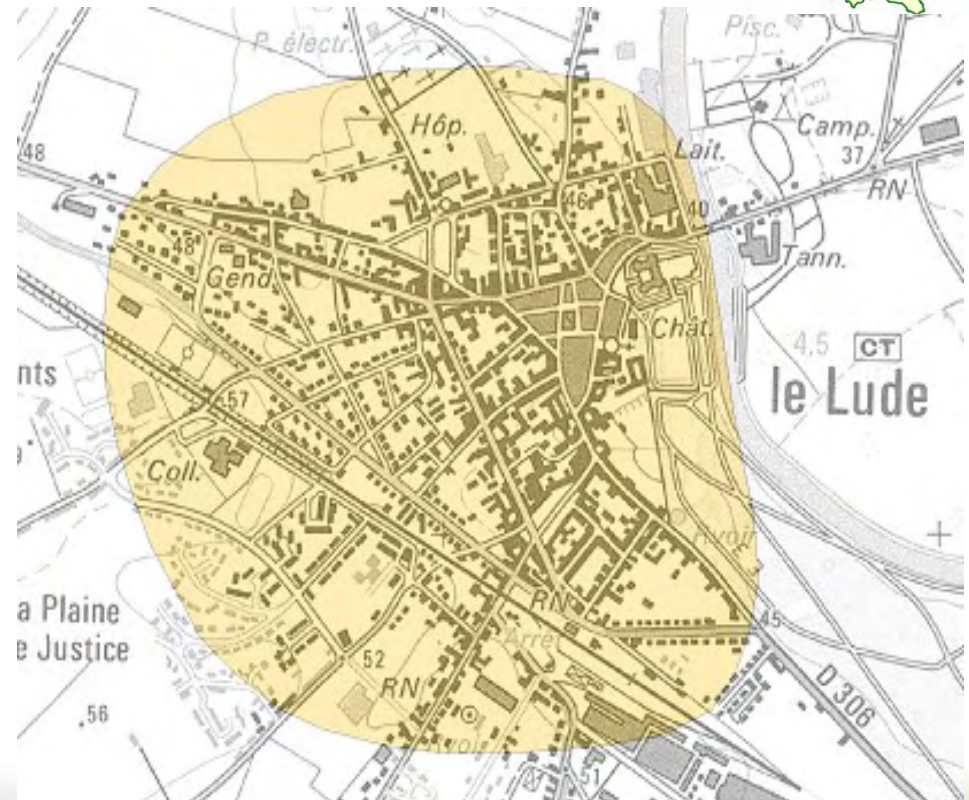
*Le Lude  
Janvier 2008  
Effondrement  
rue du Parc*



# Pourquoi un PPRMT au Lude?

## Contexte de la prescription du PPRMT :

- Atlas des risques mouvements de terrain de 1990 (CETE): le bourg totalement couvert par une zone à risque,
- Dans les années 90 : nombreux effondrements recensés ,
- Été 98, effondrement dans la cours de l'école Joachim du Bellay,
- De 1999 à 2002, phase préparatoire à la démarche d'engagement du PPRMT
- Le 11 octobre 2002 : PPRMT prescrit et appliqué par anticipation le 10/07/2003

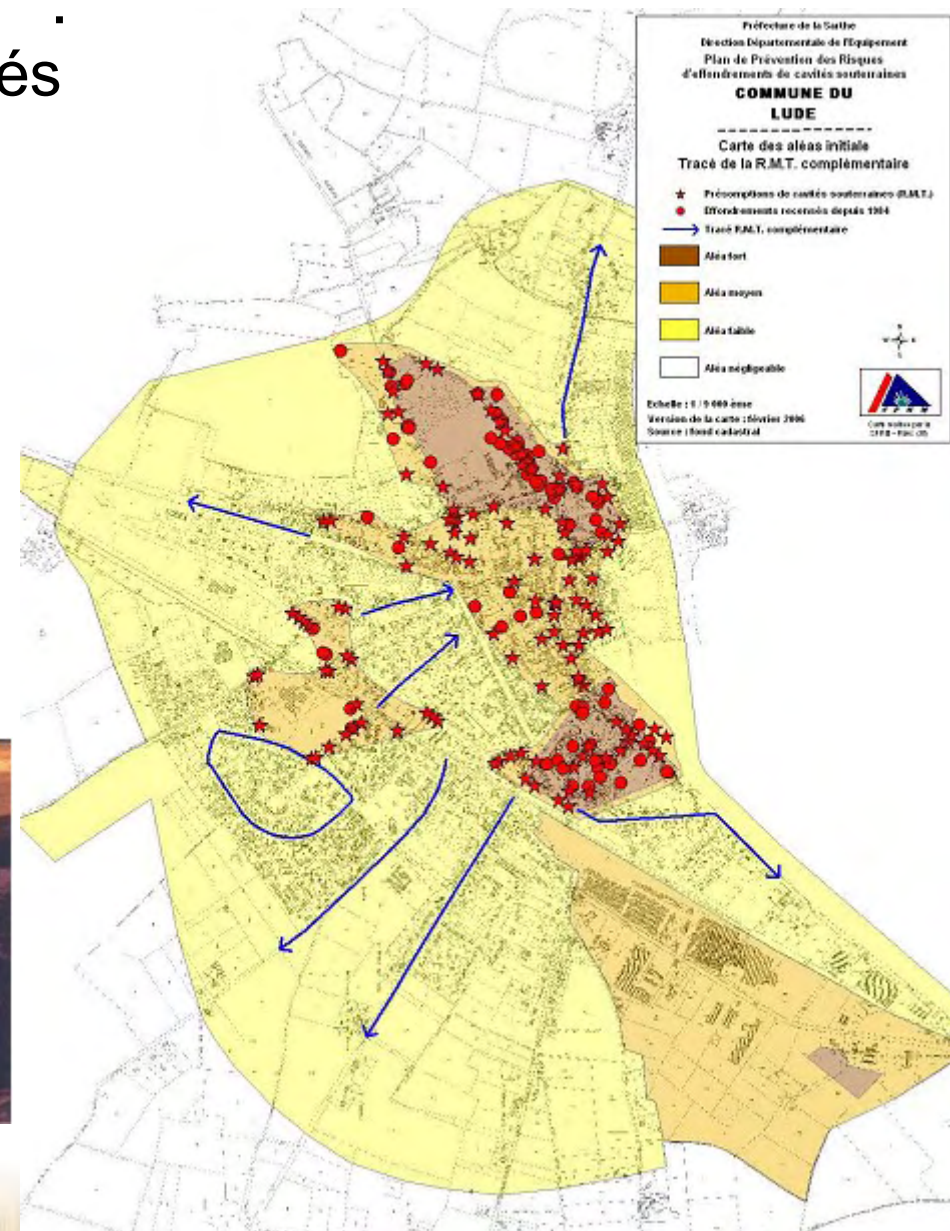


# La qualification des aléas

Principal problème rencontré :  
absence d'archive et témoignages limités

Méthodologie employée :

- carte informative: recensement des évènements (carte subdi. la Flèche)
- reconnaissance des anomalies du sol par des mesures RMT (radio-magnéto-téllurie)
- complément par micro-gravimétrie,

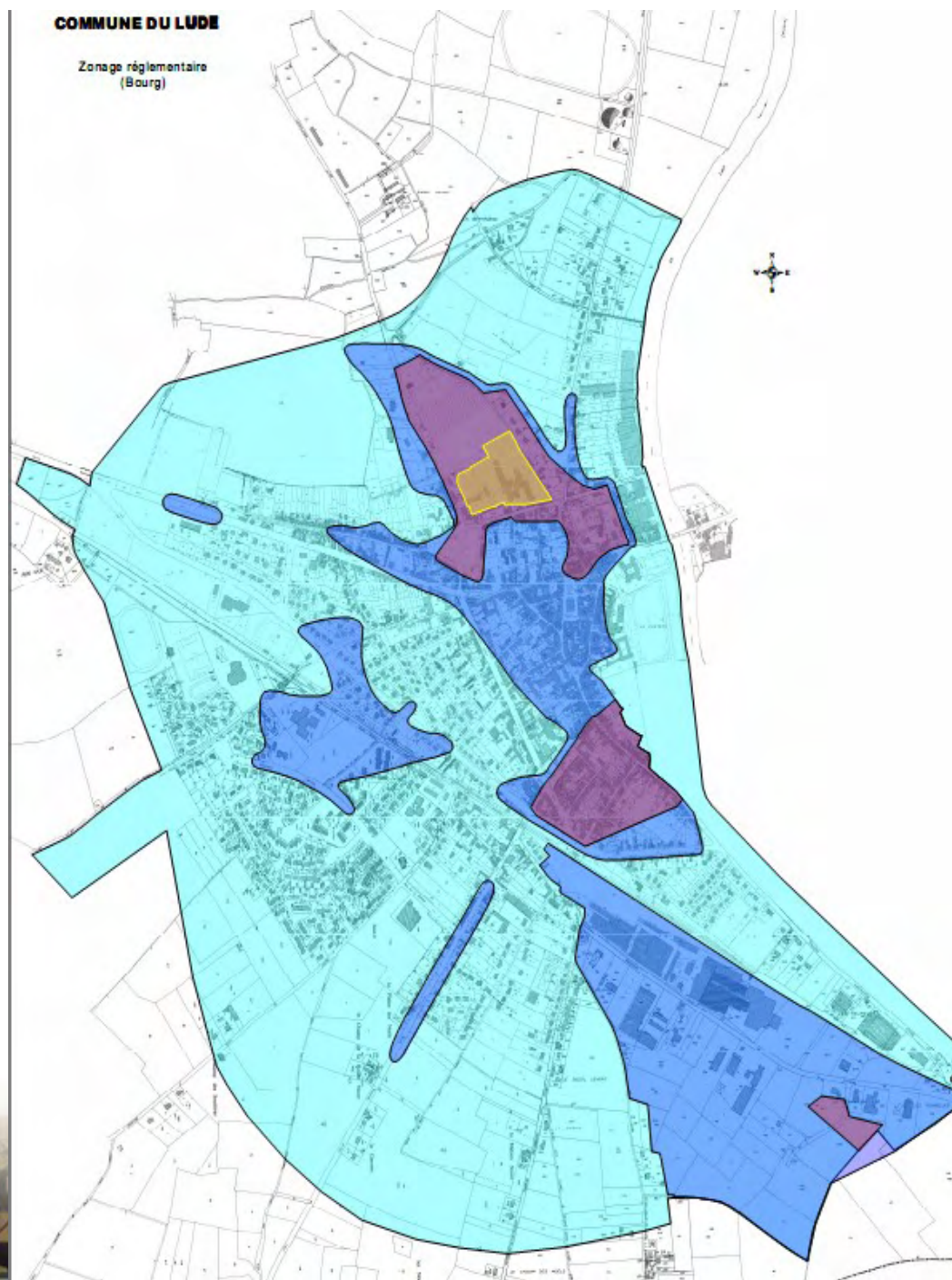


# Les principaux enjeux

## Problématiques rencontrées:

- **Itinéraire poids lourds sur la RD 307:** le Conseil Général entreprend une étude et des travaux confortatifs

- **Projet d'extension de l'hôpital** en zone à risque fort : création d'une zone spécifique « h » avec étude préalable et mesures de protection obligatoires en raison du caractère d'intérêt général supérieur en matière de santé publique.



# Le zonage réglementaire

Dans les zones à risques fort « h », moyen et faible, toutes les autorisations de construire sont soumises à la réalisation d'une étude préalable et à la mise en œuvre des mesures de protection prescrites par cette étude (article R.431-16 du Code de l'Urbanisme).

## Mesures obligatoires dans les zones à risques fort et moyen :

- surveillance des canalisations et suppression des puits,
- renforcement des espaces de circulations pour les ERP,
- suivi régulier de l'état des voiries et des bâtiments publics et privés
- information de la population (DICRIM, réunion publique),
- réalisation et diffusion par la collectivité de recommandations à destination des propriétaires de jardins.



# L'enquête publique

Enquête publique du 4 septembre au 11 octobre 2007.  
Dossier consulté par 9 personnes (dont une conseillère).

Avis favorable du commissaire enquêteur avec 3 recommandations :

- assouplissement pour autoriser les travaux de modifications intérieures, y compris aménagement des combles dans zones à risques fort et moyen,
- engager une action spécifique d'information aux professionnels concernés pour que le PPRMT n'ait pas un impact négatif sur le marché immobilier du centre bourg,
- se donner les moyens de faire une bonne information de la population.





# Le PPRMT: suites et conséquences

## Difficultés rencontrées par le PPRMT:

- pas d'appropriation du PPRMT par la collectivité,
- PPRMT n'a pas permis d'éviter un effondrement mortel (novembre 2008),
- zonage réglementaire gèle l'évolution du bourg dans les secteurs à risque fort. Pas de stratégie de la part de la collectivité en matière d'évolution du bourg sur certains espaces.

### La septuagénaire meurt ensevelie dans un trou

Au Lude, elle a été retrouvée après un effondrement dans la cour intérieure de sa maison. Le sous-sol du Sud-Sarthe est truffé de cavités.

La septuagénaire n'avait pas répondu à l'invitation d'amis qui l'attendaient pour déjeuner dimanche midi. Inquiets, ces derniers se sont rendus chez elle, au 12 rue du Croissant, en centre-ville du Lude (Sarthe). C'est là qu'ils ont découvert le trou, dans la cour intérieure de sa maison.

Hier après-midi, les pompiers y ont retrouvé Odette Martineau, 77 ans, ensevelie sous la terre, à 7 mètres de profondeur, dans une marnière. Une marnière, c'est une ancienne cavité utilisée autrefois pour extraire des pierres de tuffeau destinées à la construction de bâtiments.

La vieille dame est décédée. Est-



### Au Lude, le sous-sol est difficile à explorer

Une septuagénaire est morte dans sa cour ce week-end. Pour le géologue, l'effondrement du sol est dû à la présence de galeries. Pour l'instant, l'accès est difficile.



Les deux spéléologues et le géologue ont exploré les lieux de l'effondrement, sur la terrasse de la maison, en présence du frère de la victime (à droite).