



**MINISTÈRE
DE LA TRANSITION
ÉCOLOGIQUE**

*Liberté
Égalité
Fraternité*

DISPOSITIF DE MESURE DE L'ARTIFICIALISATION DES SOLS

Un dispositif de mesure qui s'appuie sur deux sources de données : Fichiers Fonciers et l'OCSGE



Fichiers fonciers

OCS GE

Les fichiers fonciers délivrent une « nature de culture » principale par parcelle foncière, de 13 classes au binaire : Artificialisé / Non Artificialisé

Aizenay, Fichier fonciers « 13 classes de nature de culture »
2013,

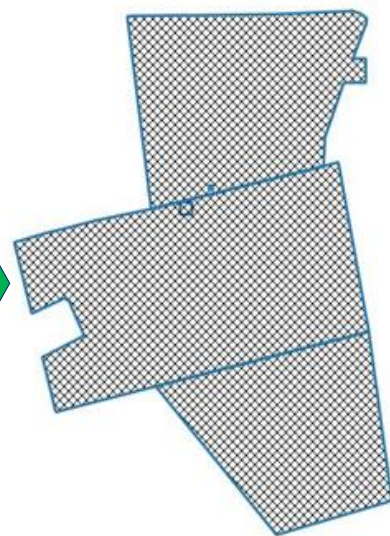


Aizenay, Fichier fonciers « Artif / Non Artif » 2013,

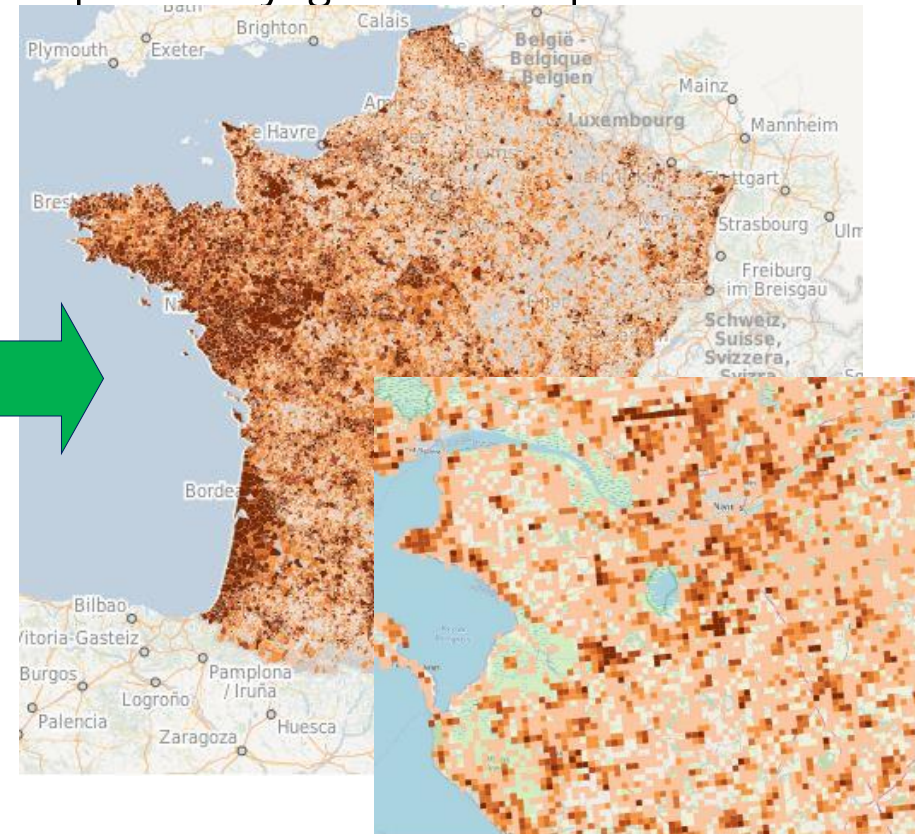


Au final seuls les flux de « non Artificialisé » vers « Artificialisé » sont exploités

Aizenay, Fichier fonciers « flux Artif » 2013 - 2014

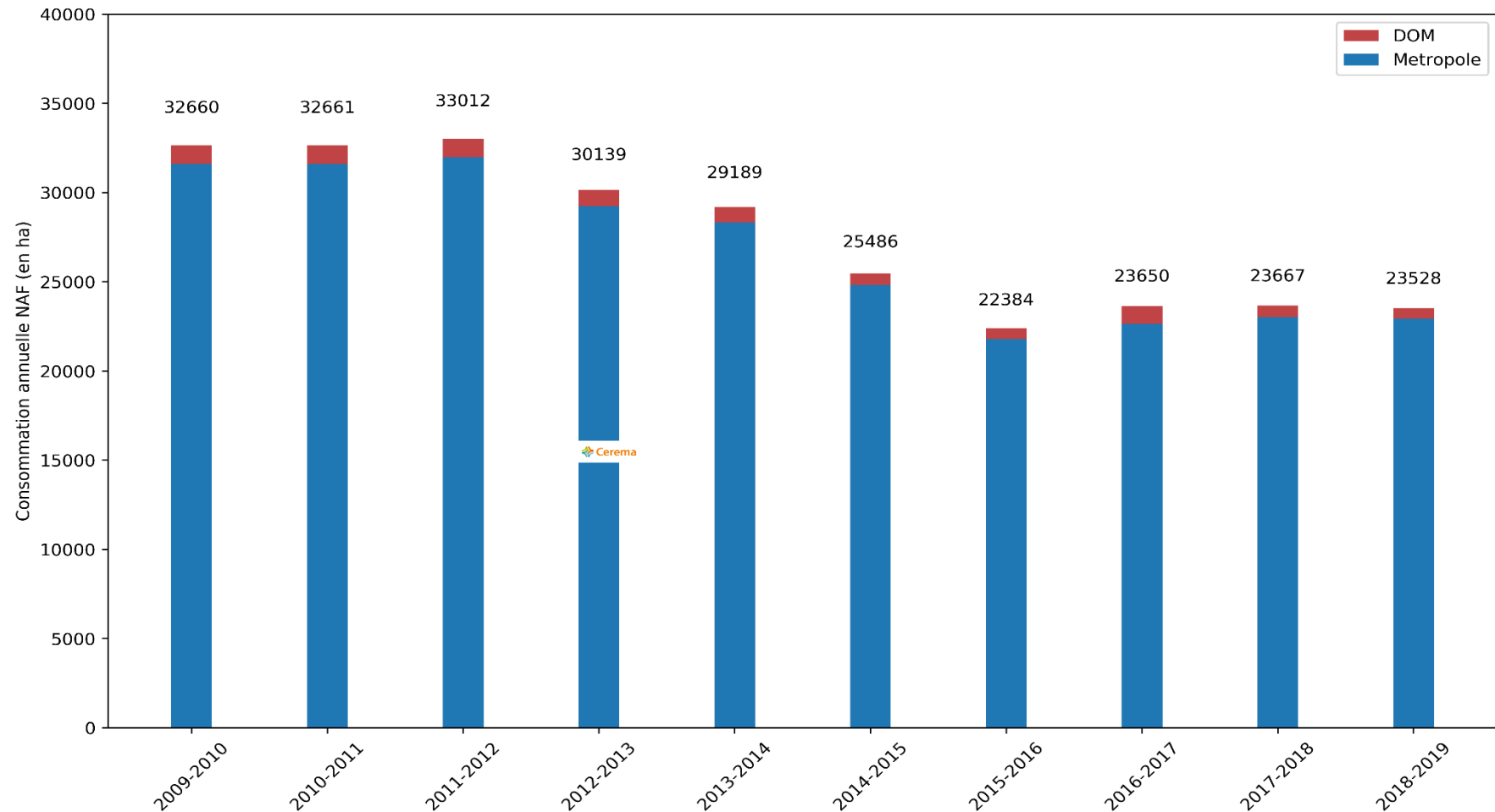


France, Fichiers fonciers, flux d'artificialisation, agrégation à la commune et par carroyage kilométrique




Reprise confirmée de la consommation d'espaces NAF

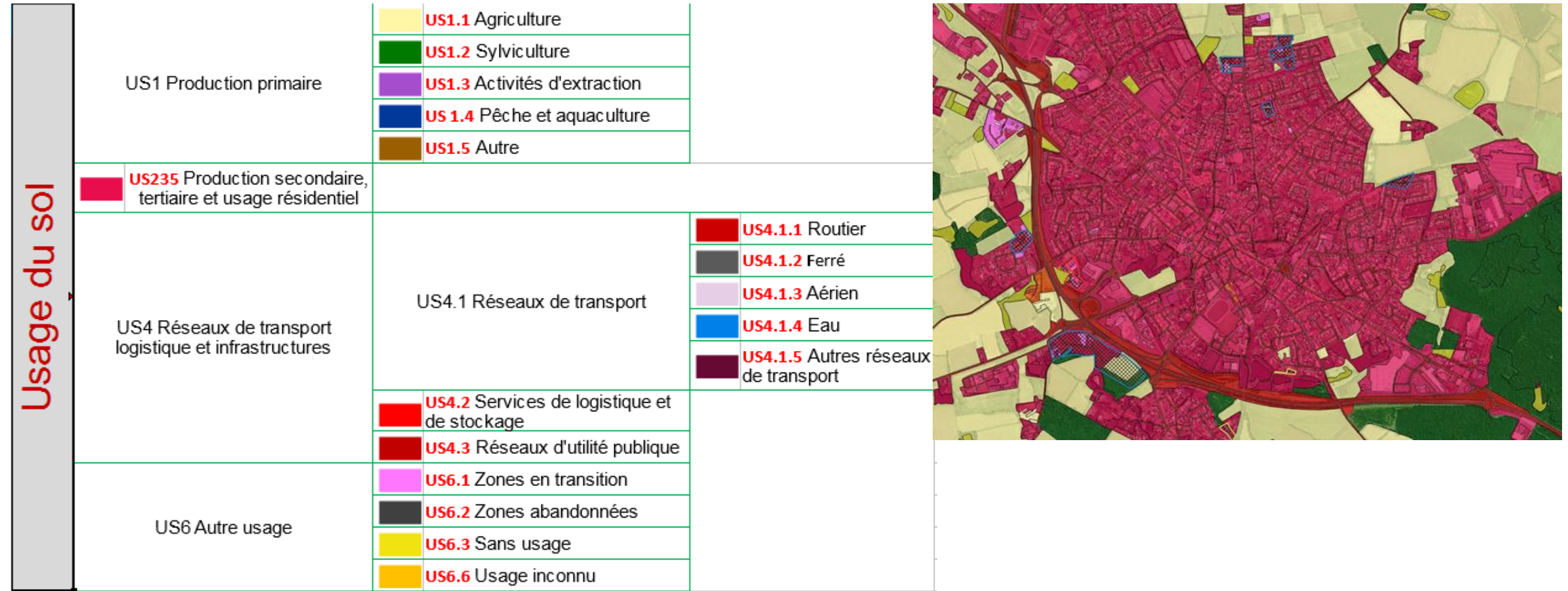
Consommation annuelle
d'espaces naturels, agricoles et forestiers
(en ha, France hors DOM)



L'OCS Grande Echelle : la dimension couverture, une vue physionomique du territoire (en 14 classes)

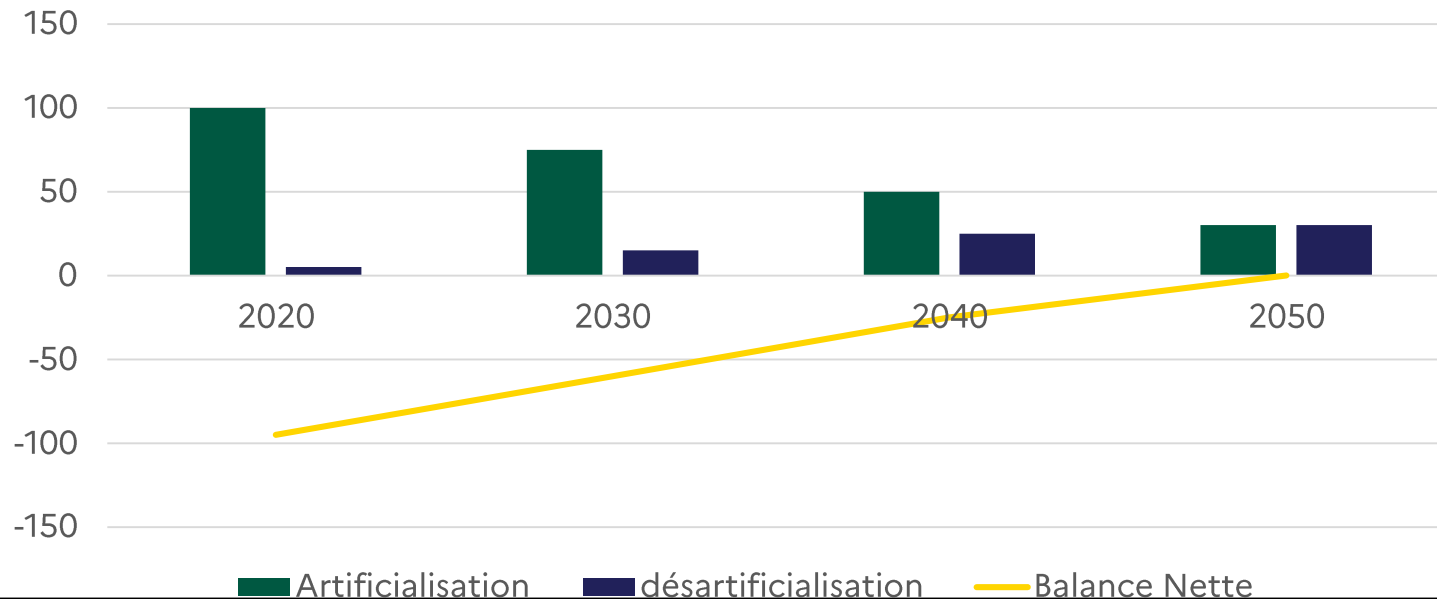
Couverture du sol	CS1 Sans végétation	CS1.1 Surfaces anthropisées	CS1.1.1 Zones imperméables	■ CS1.1.1.1 Zones bâties	
				■ CS1.1.1.2 Zones non bâties	
			CS1.1.2 Zones perméables	■ CS1.1.2.1 Zones à matériaux minéraux	
				■ CS1.1.2.2 Zones à autres matériaux composites	
		CS1.2 Surfaces naturelles	■ CS1.2.1 Sols nus		
			■ CS1.2.2 Surfaces d'eau		
	CS2 Avec végétation	CS2.1 Végétation ligneuse	CS2.1.1 Formations arborées	■ CS2.1.1.1 Peuplement de feuillus	
				■ CS2.1.1.2 Peuplement de conifères	
				■ CS2.1.1.3 Peuplement mixte	
			■ CS2.1.2 Formations arbustives et sous-arbrisseaux		
			■ CS2.1.3 Autres formations ligneuses		
			CS2.2 Végétation non ligneuse	■ CS2.2.1 Formations herbacées	
		■ CS2.2.2 Autres formations non ligneuses			

L'OCS Grande Echelle : la dimension usage, une vue anthropique du territoire (en 17 classes)



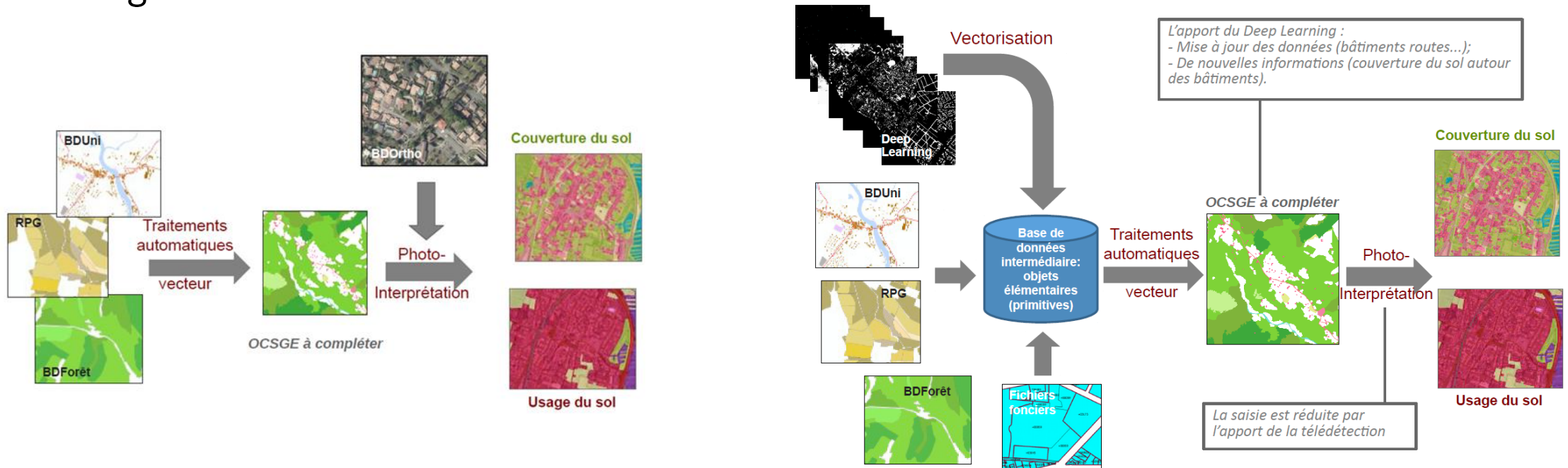
Promesse de valeur du dispositif de mesure de l'artificialisation des sols

Mesurer l'évolution de la consommation d'espace et de l'artificialisation des sols pour fixer la trajectoire d'atteinte de l'objectif Zéro Artificialisation Nette (ZAN).



Prototype OCSGE « Arcachon » : un nouveau processus de production à base d'IA

- Passage d'une chaîne de production existante depuis 2013, basée sur des traitements automatiques vecteurs et de la photo-interprétation, à une chaîne intégrant du « Deep learning ».



Prototype OCSGE « Arcachon » : état d'avancement

- Prototypage OCSGE sur Arcachon se poursuit, des approfondissements IA en cours
- Rodage de la chaîne industrielle 2^{ème} semestre 2021
- Industrialisation et production de la couverture de la France de 2021 à fin 2023



Prototype OCSGE « Arcachon » : état d'avancement

Complémentarité des outils : une mesure de l'artificialisation / dé-artificialisation par l'OCSGE, une mesure de la consommation par les fichiers fonciers



OCSGE : lauréat du fond de transformation de l'action publique (FTAP)

- Le dispositif de mesure de l'artificialisation des sols, lauréat du fond de transformation de l'action publique (FTAP), le 13 octobre 2020, pour la production d'un référentiel d'occupation et usage des sols dans le cadre de l'observatoire de l'artificialisation

