



# Le paysage à partir d'une concertation avec la population

Exemple d'une démarche participative

30 novembre 2017

- Entre la Communauté de communes, les habitants et les acteurs locaux plusieurs modalités de coconstruction mises en place :
  - une plateforme numérique « demain le Loir »
  - des marches habitants sur le territoire
  - des Forums Habitants
  
- Relayée par un réseau d'ambassadeurs de la concertation à l'échelle de chaque commune. 2 missions pour ces ambassadeurs :
  - Promouvoir la plateforme numérique
  - Développer des initiatives participatives à l'échelle de leur commune

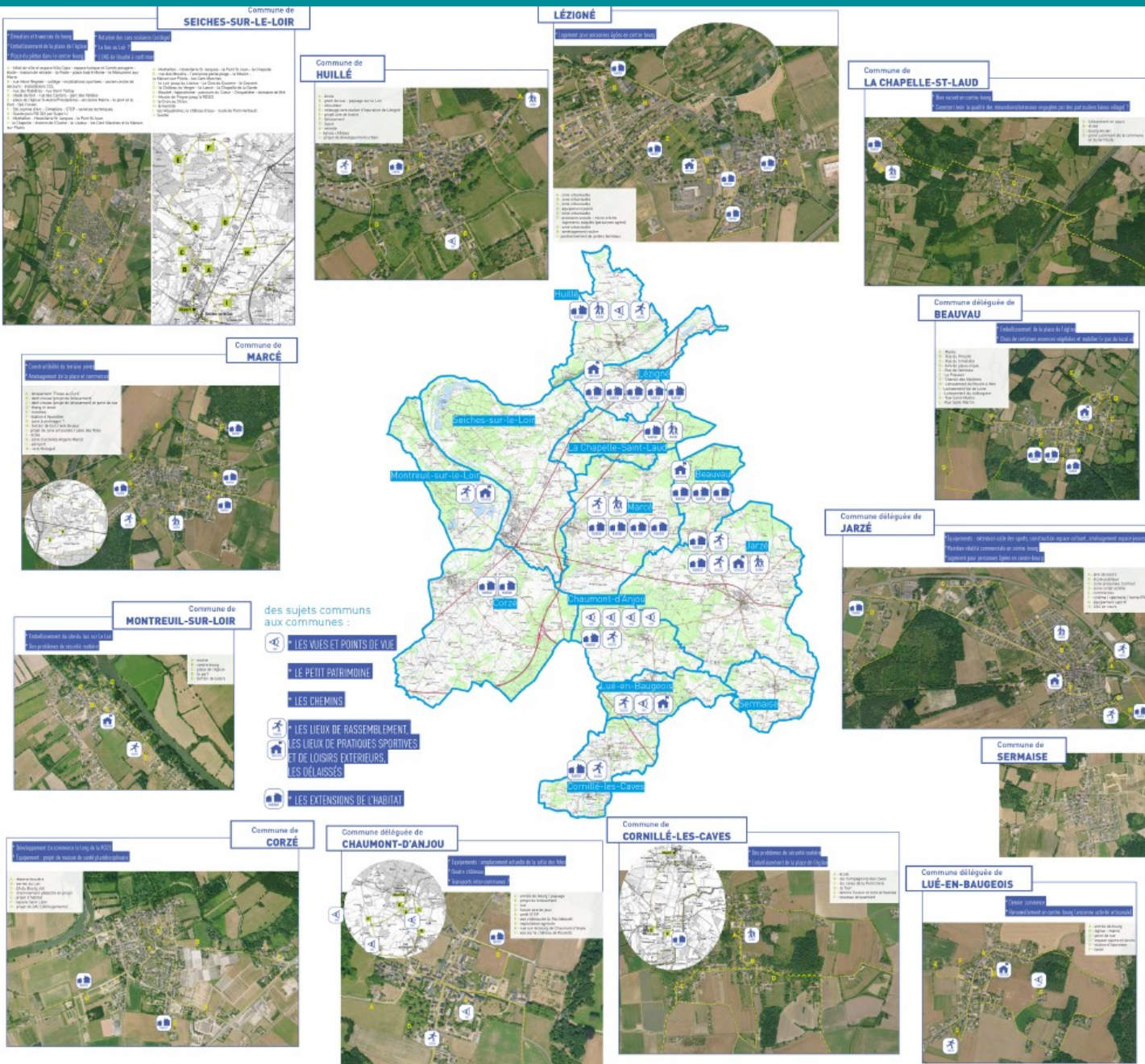
# Les Marches du Loir : 13 marches simultanées (Avril 2016)

Le paysage au cœur des 13 marches





# Les marches du Loir du 23 avril 2016



élaboration **PLUI**  
de la Communauté  
de communes du Loir



# les marches du Loir

SAMEDI  
**23**  
AVRIL  
2016

SYNTHÈSE



La plateforme numérique « demain le Loir » :

<http://demain-le-loir.platform-n.fr/>

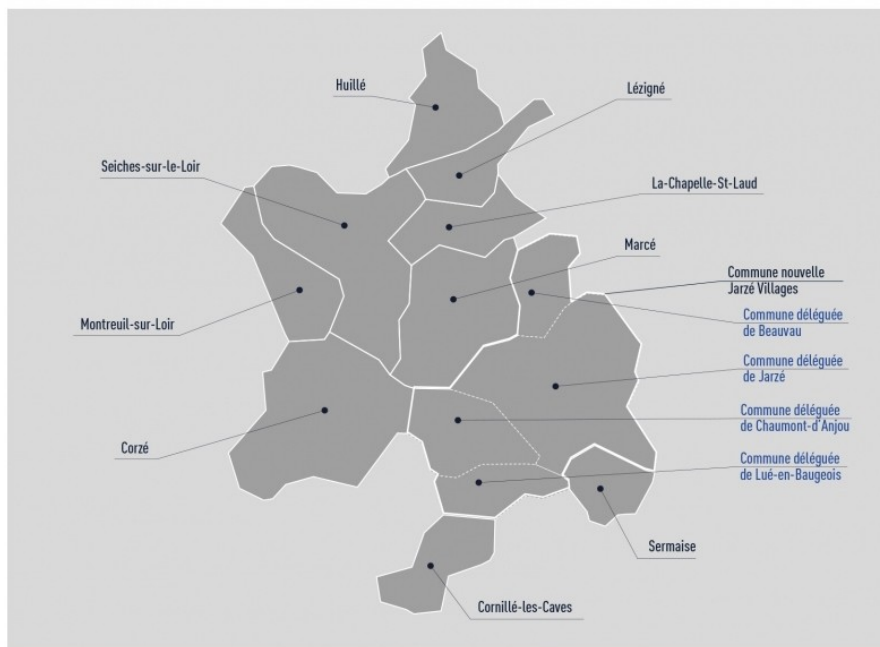
Cette plateforme a été mise en place pour :

- Informer les habitants des éléments de connaissance sur leur territoire
- Permettre aux habitants de s'exprimer, raconter le territoire
- Permettre aux habitants de cartographier et participer à l'inventaire des éléments identitaires présents sur le territoire



## ➤ Une plateforme numérique dédiée...pour s'informer

### LA COMMUNAUTÉ DE COMMUNES DU LOIR EN CHIFFRES



#### DEMOGRAPHIE

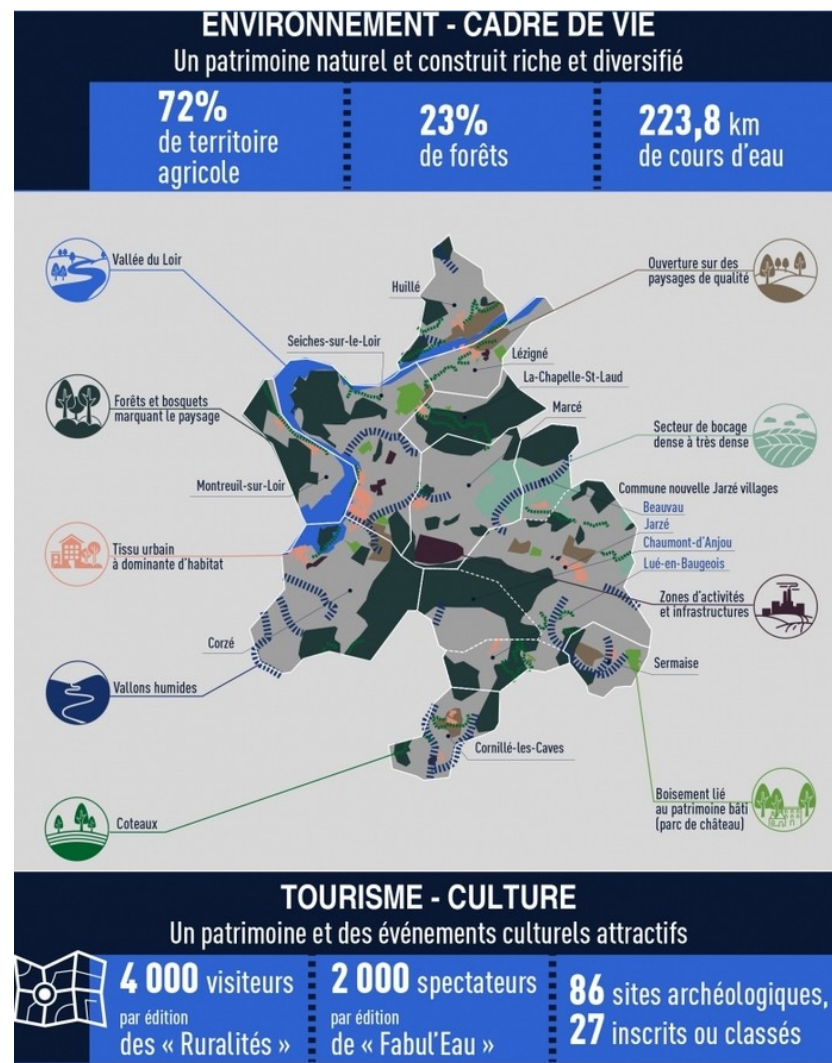
Une dynamique d'accueil des jeunes ménages



**11 418**  
habitants  
en 2012

**35%**  
de la population  
entre 30 et 54 ans

**+2 278** habitants  
entre 1999 et 2012



## ➤ Une plateforme numérique dédiée...pour cartographier

PLATFORM  
DEMAIN LE LOIR

accueil informer cartographier raconter thèmes contribuer

Filtrer la carte par thématiques

Tous les thèmes

Tous les thèmes  
Le Loir Economique  
Parcours de vie  
Trésors, petits et grands patrimoines  
Vivre et travailler à la campagne  
Habiter le Loir, demain

Modifier l'affichage  
Plein écran Carte Liste

Ajouter une contribution  
Contribuer

**UNE PISTE CYCLABLE**

Dans le thème Habiter le Loir, demain

Circuler à vélo dans Seiches pour un enfant est une opération périlleuse.

Proposé par Céline H.  
lire la suite

**HAIES BOCAGÈRES ET ARBRES REMARQUABLES**

Dans le thème Trésors, petits et grands patrimoines

Repérage du haies bocagères et arbres remarquables par la groupe communal PLUI de Beauveau le 14 novembre 2015 photo du nouveau lotissement "du Moulin à vent"

Proposé par MAIRIE BEAUVAU.  
lire la suite



## ➤ Une plateforme numérique dédiée...pour cartographeur

**MON BEAU MOULIN**

Dans le thème Trésors, petits et grands patrimoines

Imaginez, un jour, le voir restauré et à nouveau fonctionner



Proposé par JONCHERAY.  
lire la suite



**POUR UNE RURALITÉ TRANSGÉNÉRATIONNELLE**

Dans le thème Vivre et travailler à la campagne

Une aire de jeux arborée : boules, palets, toboggan pourrait être envisagée sur la place qui touche le lavoir de La Chapelle.

Proposé par *lydie H.*  
lire la suite



**ADSL POUR TOUS**

Dans le thème Vivre et travailler à la campagne

Nous rêvons d'une communauté où tout le monde aura un accès au haut débit numérique, ce qui n'est vraiment pas le cas dans notre hameau.

Proposé par *rod.*  
lire la suite





## ➤ Une plateforme numérique dédiée...pour raconter

  
Raconter



Partageons nos attachements au territoire  
pour imaginer demain :  
citations, anecdotes, descriptions, histoires de lieux,  
histoires de vie, pour raconter la Communauté de  
communes du Loir.

### Pas assez de vie à Seiches

RECIT PROPOSE PAR FRANCK.

Seiches est idéalement  
située pour les liaisons en  
voiture vers Angers.

lire la suite

### Beauvau du haut de son clocher

RECIT PROPOSE PAR MAIRIE BEAUVAU.

les photos ont été prises lors  
des travaux en 2015

lire la suite

### extension en zone agricole

RECIT PROPOSE PAR HABITANT DE  
JARZE.

Les personnes ayant leurs  
logement en zone agricole  
sont actuellement limitées  
dans leurs projets  
d'extensions, surtout pour...

lire la suite

### Circuler en centre bourg

RECIT PROPOSE PAR HABITANTS DE  
SEICHES.

L'habitat idéal serait proche  
de tout commerce.

lire la suite

### Accueillir des migrants. Par EDOC

RECIT PROPOSE PAR HABITANTS DE  
SEICHES.

Pourquoi pas des habitations  
légères, à Boudré ou ailleurs,  
pour accueillir des  
migrants?

lire la suite

### Vivre ensemble et consommer local. Par Sophie

RECIT PROPOSE PAR HABITANTS DE  
SEICHES.

Installer des jeux de plein air  
pour les enfants, et pour les  
ados qui n'ont rien.

lire la suite

## vivre ensemble et consommer local. par sophie

Installer des jeux de plein air pour les enfants, et pour les ados  
qui n'ont rien.

Pensez à un avenir ensemble plutôt que rester dans la  
nostalgie du passé qui ne concerne qu'une petite partie de la  
population.

Il faudrait un local pour installer une coopérative de produits  
alimentaires locaux avec une distribution tous les 2 jours par  
exemple, pas de frais de location, c'est la clef car pas d  
intermédiaire donc moins cher !!! Pour manger meilleur et  
local, je n'attends que ça!

### Contribution d'Isabelle BOZZANI

J'apprécie de vivre ici, à Seiches sur le Loir, tout près de la  
campagne et également d'une grande ville : Angers.

J'habite près du centre bourg de Seiches où je me déplace  
souvent à vélo. Je vais souvent (au moins une fois par  
semaine) dans la forêt de BOUDRE, à laquelle je suis très  
attachée. C'est un lieu où je peux me ressourcer en marchant  
seule ou avec des amis. Je suis également très attachée aux  
bords du Loir et j'aime partir de chez moi à pieds et faire le  
circuit jusqu'à Matheflon.

Il est fondamental pour moi que ces lieux soient préservés et  
je pense que la CCL devrait s'engager encore plus fortement  
afin de mettre en valeur ces sites naturels, riches en  
biodiversité.



## circulation, commerces et jeux

Bonjour,

Ainsi que l'on écrit plusieurs contributeurs dont les remarques  
sont toutes très intéressantes et pertinentes, Seiches est une  
ville dont la situation géographique est idéale mais qui  
malheureusement manque de vie.

Les problèmes de circulation sont sans doute les plus  
importants. Le manque de trottoirs est un frein essentiel à la

## malagué est un site exceptionnel à découvrir ou à redécouvrir.

A sauvegarder de toutes façons.

Le site est développé depuis plusieurs dizaines d'années.

La nature se met à la disposition de tous les âges pour  
permettre au plus grand nombre de profiter de ses espaces  
de loisirs, détente, sport.

La convivialité est de mise.

Les aménagements successifs ont été déployés depuis  
maintenant 45 ans.

Jeux, tables, sanitaires, barbecues, etc. permettent aux  
familles, individus ou groupes de se ressourcer dans un lieu  
accueillant.

Personnellement j'y ai amélioré mes capacités de nageur dans  
les années 70.

J'y ai aussi pratiqué la pêche qui était alors autorisée.

Le sport avait déjà sa place avec un terrain de football éclairé  
et une piste d'athlétisme.

La gratuité d'accès a permis et permet à nouveau sa  
fréquentation, gage de développement du site. Cette gratuité  
d'accès doit être maintenue.

Ce poumon vert a également profité du transport gratuit des  
enfants et des jeunes depuis les lieux de vie jusqu'au complexe  
de Malagué.

La réfection ou le renouvellement de quelques tables de pique  
nique et de quelques jeux est à réaliser.

## ➤ Une plateforme numérique dédiée...pour raconter



### parc des vallées

A l'évocation du Parc des Vallées, et de ce qui pourrait y être développé, voici ce qu'une cinquantaine de seichois a exprimé :

AR - Un club de pêche

PT - Un club de pétanque, avec un vrai boulodrome, Beaucoup d'adhérents boulistes sont partis sur Angers ! Mais ne seraient pas contre se licencier à seiches.

Ou dédier cet espace aux jeunes, avec un projet de city stade, et une aire de jeux pour plus petit ( sachant qu'il y a pas mal de lotissements de ce côté)

On pourrait aussi ( défaut professionnel :) ) en faire un vrai hippodrome ! Accueillant 3-4 réunions bien côtés ! Ce qui ramènerait bien du touriste !

NV - Un endroit pour se baigner

LR - Une guinguette, une petite plage sympa et sécurisée, terrain de boules, aires de jeux, des barbecues, un club de pêche pour AR, tout ça pour profiter les soirs d'été. C'est vraiment ça qu'il manque sur Seiches, un peu de vie!!!

SP - Une plage comme Malagué

OG - Un camping, Il n'y a pas des mordus de canoë kayak? Ça pourrait être un bon bâtiment pour ce genre d'activité de club et de location pour faire vivre la base.

EB - C'est comment à l'intérieur et il y a quoi dedans ?

SC - Une plage comme à Villevêques, à défaut de pas avoir de piscine lol

BR - Un local pour les jeunes et sans caméra mais à l'œil

DR - ... Dont ils seraient responsables et où ils pourraient faire buvette l'été, et du coup financer des projets...

AA - Une baignade, comme aux Ponts de Cé

YD - Une aire de spectacle en plein air.

MG - Une aire de camping car



### cheminements...

Améliorer le parcours pédestre Seiches Boudré, surtout le chemin du Loir près du Moulin à Matheflon (accès difficile).



Retour

Récit proposé par Michel VERGER

le 19 février 2016

Partager :



### vivre et habiter à la campagne

Chez nous "on respire"!

Garder la proximité du Loir, de Boudré,

Faciliter les accès piétonniers, marches, randonnées, sorties

LPO, découverte faune/flore etc...

Une piscine pour tous!



Retour

Récit proposé par Habitants de Seiches


le 20 février 2016

Partager :



## ➤ Une plateforme numérique dédiée...pour regarder avec les yeux des autres

### ALAIN - RETOUR AUX SOURCES



Alain - Retour aux s...

lire la suite

Publié le 20 janvier 2016  
par Guillaume\_ccl

### THIERRY - MARCÉ, PAR COMMODITÉS

C'est par commodité que Thierry et sa femme sont venus habiter à Marcé, la commune étant idéalement placée par rapport à leurs lieux de travail respectifs.



### GERARD LAGACHE - ANIMER L'ESPACE RURAL



Animer l'espace rural

lire la suite

Publié le 24 juin 2016  
par Guillaume\_ccl


### UN DYNAMISME ÉCONOMIQUE - FRÉDÉRIC CHOUANET (ALDEV - ANGERS LOIRE DÉVELOPPEMENT)



Un dynamisme économique

aldev FRÉDÉRIC CHOUANET

### DEVELOPPER LES ZONES COMMERCIALES - ERIC PRAUD (GERANT DU RESTAURANT L'ENVOI)



Développer les zones commerciales

lire la suite

Publié le 23 septembre 2016  
par Guillaume\_ccl

### DES ZONES D'ACTIVITÉS ATTRACTIVES - CÉDRIC TERREFON (GÉRANT DE LA SOCIÉTÉ AVP ENERGIES)



Des zones d'activité...

AVP CÉDRIC TERREFON

## Les forums Habitants fin 2016

Seiches-sur-le Loir, 4 novembre 2016  
80 personnes



3 objectifs :

- Retour sur la concertation
- Échanges sur les grandes orientations du projet
- Déclinaisons et mise en œuvre des orientations





## Plus de 300 contributions collectées

Accueillir de nouvelles entreprises

Des espaces publics pour tous les âges

Développer les infrastructures sportives sur la polarité

Développer des initiatives culturelles et touristiques

# Développer l'usage de la marche et du vélo

Protéger le patrimoine végétal

accès haut débit internet

Assurer la pérennité des exploitations agricoles

Préserver la forêt de Boudré

## Sécuriser le réseau routier

initiatives locales en matière de

Prendre en compte les risques naturels

Conforter l'offre commerciale de proximité à l'échelle de la polarité

développement durable

identités paysagères du territoire

Développer les alternatives à la voiture

attractivité de Seiches et de l'Aurore de Corzé

Valoriser les productions agricoles locales

## Améliorer la qualité des espaces urbains

transition énergétique du territoire en s'appuyant sur les ressources locales

## Des logements variés, pour tous

Epanouissement de la jeunesse sur le territoire

activités touristiques en lien avec le territoire

Conforter les lieux de manifestations

développement du tissu associatif

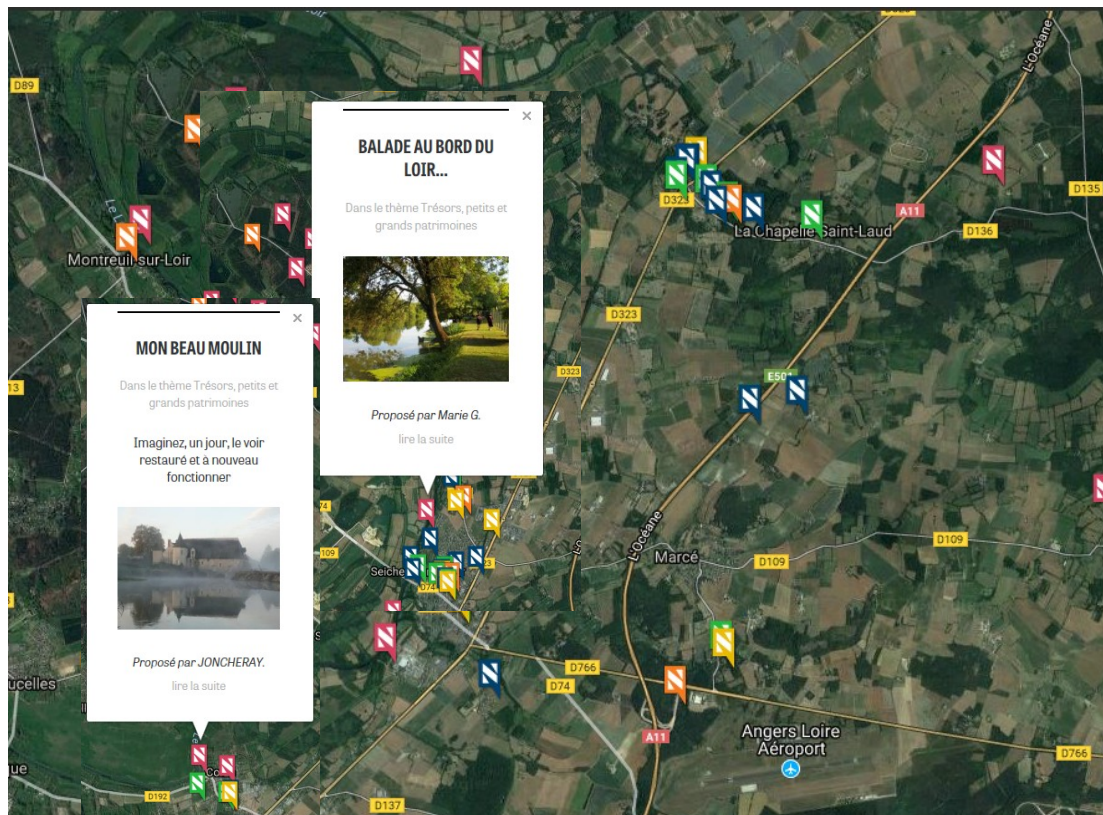
## Permettant de faire remonter des attentes particulières

- Une appropriation et des attentes importantes sur certains lieux :

- La Vallée du Loir

« Mes lieux de promenade favoris sont les zones humides où la nature vivante garde encore ses droits.... les bords du Loir à Montreuil Soucelles Villevêque Corzé... »

« Je suis également très attachée aux bords du Loir et j'aime partir de chez moi à pieds et faire le circuit jusqu'à Matheflon »



« Mettre en place un chemin piétonnier allant de Durtal à Seiches le long du Loir »

⇒ Une OAP Vallée du Loir afin de prendre en compte ces attentes



L'ensemble de ces contributions ont permis de nourrir le projet de PLUi tout au long de la démarche:

- **En venant compléter les éléments de diagnostic du territoire**
- **En alimentant les grands axes du PADD**
- **En traduisant dans le zonage et le règlement certaines contributions par exemple :**
  - **des perspectives sur le grand paysage intéressantes**
  - **des itinéraires de découverte sur le grand paysage**
  - **des éléments identitaires et paysagers**