

Aides au financement des travaux de l'amélioration des performances énergétiques de l'habitat privé.

Zoom sur l'Eco-prêt à taux zéro.

RÉUNION : LOCAUX DE LA DREAL

NANTES 21 NOVEMBRE 2017

INTERVENANT : THIERRY LEROY

MARCHÉ DES CRÉDITS - CRÉDIT MUTUEL LOIRE-ATLANTIQUE ET CENTRE OUEST

REPRÉSENTANT FBF

L'éco-prêt à taux zéro (éco-PTZ)

Rappels des grands principes de l'éco-PTZ :

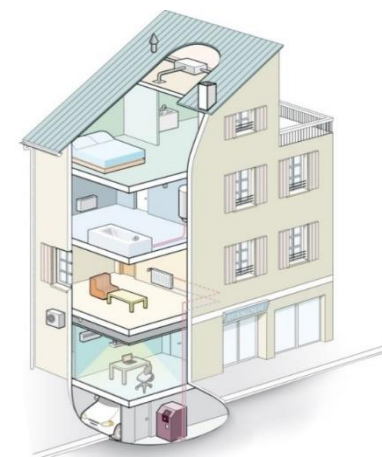
- Cible : propriétaire occupant ou non d'un logement datant d'avant le 01/01/1990.
- L'état a retenu 6 grands types de travaux prioritaires, pour rénover l'habitat ancien et améliorer ses performances énergétiques, dénommés « **action** ».
- L'éco-PTZ pour un bouquet d'actions :
 - Choix entre 2 ou 3 actions au minimum pour bénéficier d'un éco-PTZ de 20.000€ à 30.000€.
 - Depuis 2016 : Possibilité de faire une action supplémentaire ultérieure cumulable dans le cadre de cette enveloppe de 30.000 € maximum.
- Il existe 2 autres types d'éco-PTZ
 - Atteinte d'une performance énergétique globale minimale avec intervention d'un bureau d'études,
 - Réhabilitation d'un système d'assainissement non collectif avec intervention d'un SPANC.



L' « Eco-prêt à taux zéro » est un engagement du Grenelle Environnement. Il permet de financer la rénovation énergétique des logements, et ainsi de réduire les consommations d'énergie et les émissions de gaz à effet de serre.

Réalisation d'un bouquet de travaux parmi ces 6 actions

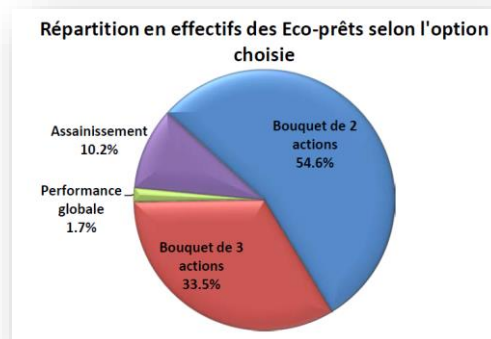
1. **Isolation thermique performante de la toiture,**
2. **Isolation thermique performante des murs donnant sur l'extérieur,**
3. **Isolation thermique performante des parois vitrées et portes donnant sur l'extérieur,**
4. **Remplacement du système de chauffage par un chauffage performant,**
5. **Remplacement d'un système de chauffage ou pose d'un système de chauffage au bois,**
6. **Remplacement du système d'Eau Chaude Sanitaire (ECS) par un système d'eau chaude solaire.**



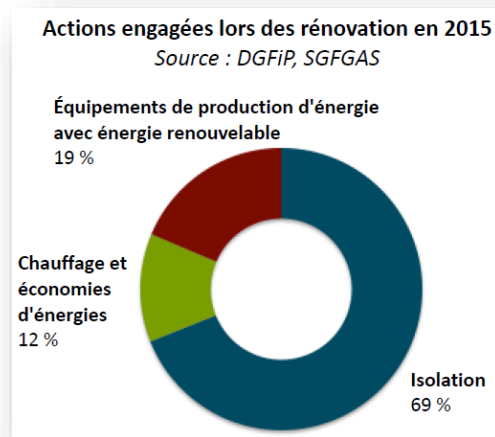
Portrait robot d'un éco-PTZ

- Un bouquet d'actions :
 - 88 % des éco-PTZ et 94% des montants prêtés,
 - Bouquet de 2 actions :
 - 14.260 € d'éco-PTZ pour 17.279 € de travaux
 - Bouquet de 3 actions :
 - 24.029 € d'éco-PTZ pour 28.558 € de travaux
- Sur la Région des Pays de la Loire
 - 2.648 éco-PTZ en 2015
 - 2.594 éco-PTZ en 2016
 - Tendance baissière ...
- *L'info en plus : En 2015, la Loire-Atlantique était le département le plus producteur de France avec 984 éco-PTZ.*

Source : SGFGAS - bilan statistique des éco-PTZ émis en 2015



Source : SGFGAS - bilan statistique des éco-PTZ émis en 2015



Statistiques nationales sur l'éco-PTZ

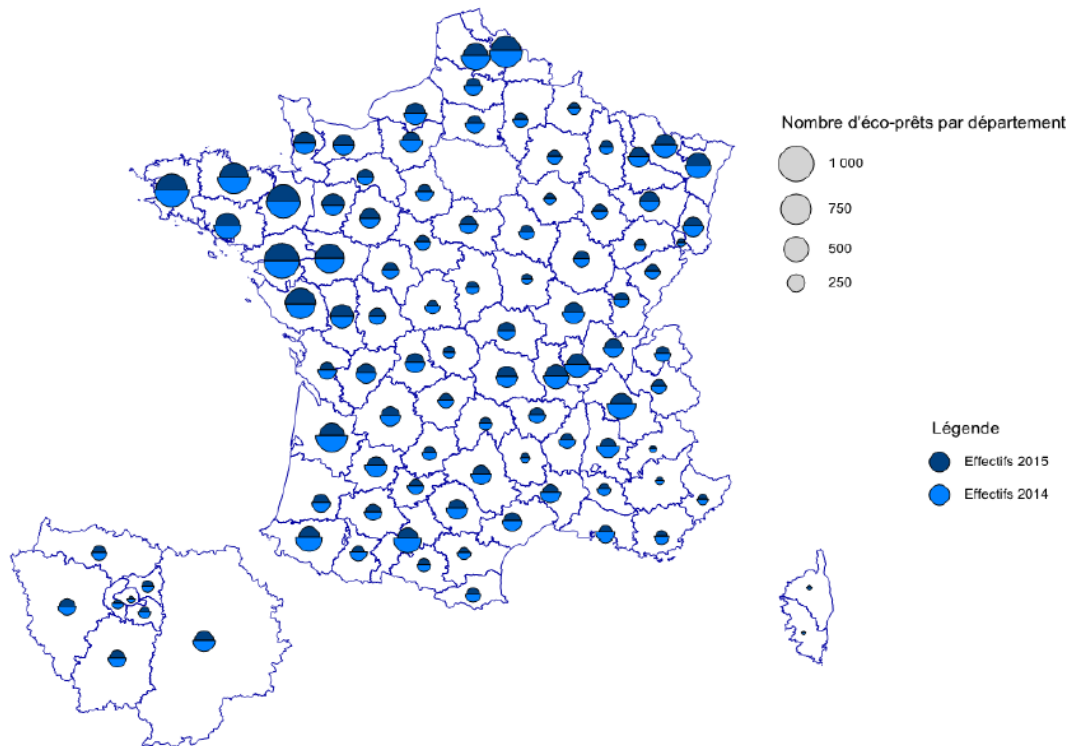
- Une place de leader pour la Région Pays de la Loire sur les souscriptions d'éco-PTZ depuis plusieurs années.
- Seule région en hausse sur l'année 2015.
- Tendence qui part à la baisse depuis fin 2016.

Région	Effectif 2015	Pourcentage 2015	Effectif 2014	Pourcentage 2014	2015/2014 Effectif	2015/2014 (%)
Pays de la Loire	3 185	13.5%	3 063	9.8%	122	4.0%
Bretagne	2 810	11.9%	3 361	10.8%	-551	-16.4%
Rhône-Alpes	2 035	8.6%	3 175	10.2%	-1 140	-35.9%
Aquitaine	1 606	6.8%	2 472	7.9%	-866	-35.0%
Midi-Pyrénées	1 508	6.4%	2 448	7.8%	-940	-38.4%
Nord-Pas-de-Calais	1 184	5.0%	1 589	5.1%	-405	-25.5%
Poitou-Charentes	1 117	4.7%	1 324	4.2%	-207	-15.6%
Ile-de-France	1 082	4.6%	1 573	5.0%	-491	-31.2%
Lorraine	1 056	4.5%	1 387	4.4%	-331	-23.9%
Basse-Normandie	934	4.0%	948	3.0%	-14	-1.5%
Centre	934	4.0%	1 369	4.4%	-435	-31.8%
Auvergne	858	3.6%	1 046	3.4%	-188	-18.0%
Alsace	746	3.2%	906	2.9%	-160	-17.7%
Languedoc-Roussillon	713	3.0%	1 140	3.7%	-427	-37.5%
Bourgogne	711	3.0%	946	3.0%	-235	-24.8%
Haute-Normandie	596	2.5%	856	2.7%	-260	-30.4%
Limousin	529	2.2%	674	2.2%	-145	-21.5%
Picardie	499	2.1%	796	2.6%	-297	-37.3%
Champagne-Ardenne	491	2.1%	670	2.1%	-179	-26.7%
Franche-Comté	484	2.1%	547	1.8%	-63	-11.5%
Provence-Alpes-Côte d'Azur	464	2.0%	857	2.7%	-393	-45.9%
Corse	20	0.1%	43	0.1%	-23	-53.5%
DOM	5	0.0%	6	0.0%	-1	-16.7%
Ensemble	23 567	100.0%	31 196	100.0%	-7 629	-24.5%

Source : SGFGAS - bilan statistique des éco-PTZ émis en 2015

Statistiques nationales sur l'éco-PTZ

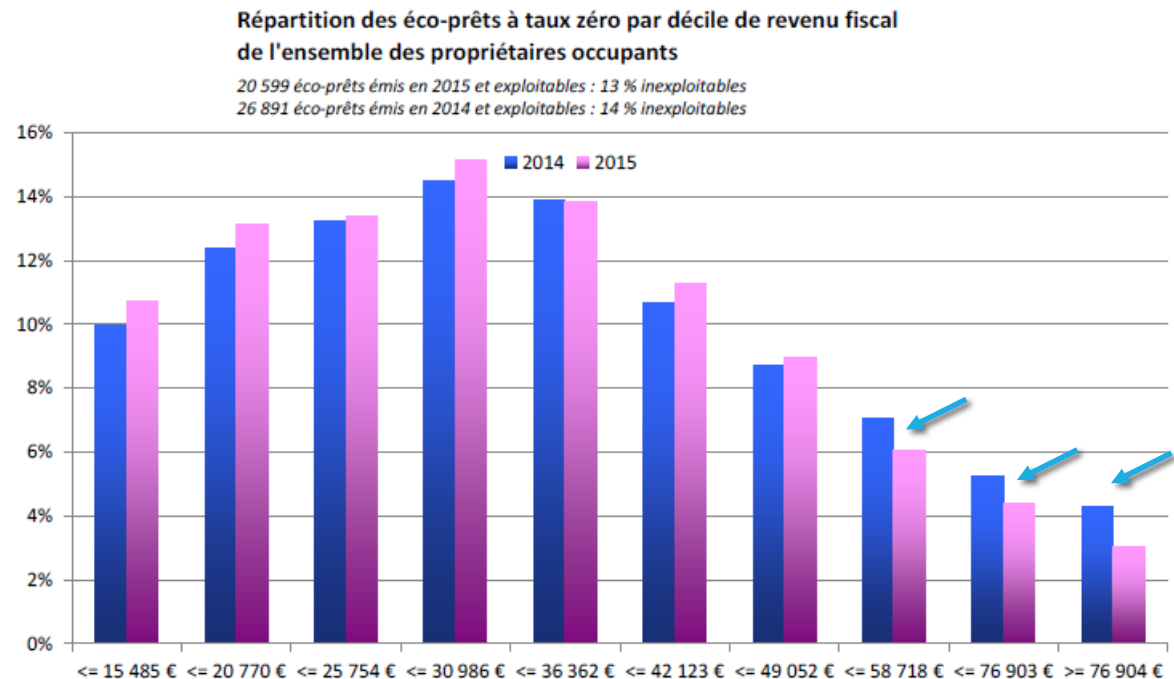
Comparaison du nombre d'éco-prêts par département entre 2015 et 2014



Source : SGFGAS - bilan statistique des éco-PTZ émis en 2015

Les raisons d'une baisse des ventes d'éco-PTZ

Le désintérêt de cette formule pour les **ménages les plus aisés** qui privilégient sans doute le **CITE** et **l'autofinancement**.



Source : SGFGAS - bilan statistique des éco-PTZ émis en 2015

Les raisons d'une baisse des ventes d'éco-PTZ

- ❖ Une formule qui souffre toujours de sa complexité technique et de ses lourdeurs d'instruction dans un contexte réglementaire instable depuis 2009.
 - ❖ Depuis son lancement en 2009 l'éco-PTZ a subi de nombreuses évolutions techniques ou réglementaires, en parallèle de l'évolution du CIDD / CITE, notamment sur le référentiel des équipements / matériaux.
- ❖ La baisse du cout moyen de certains équipements depuis 10 ans
 - ❖ Il est possible d'isoler son toit ou de poser un poêle à bois pour quelques milliers d'euros seulement.
- ❖ L'impact de la baisse de la rémunération des dépôts réglementés qui justifie d'un recours à l'autofinancement pour des travaux « uniques »,
 - ❖ Au 1^{er} janvier 2009, le taux du livret d'épargne bancaire était de 4,00%.
 - ❖ Il est à 0,75% ce jour.

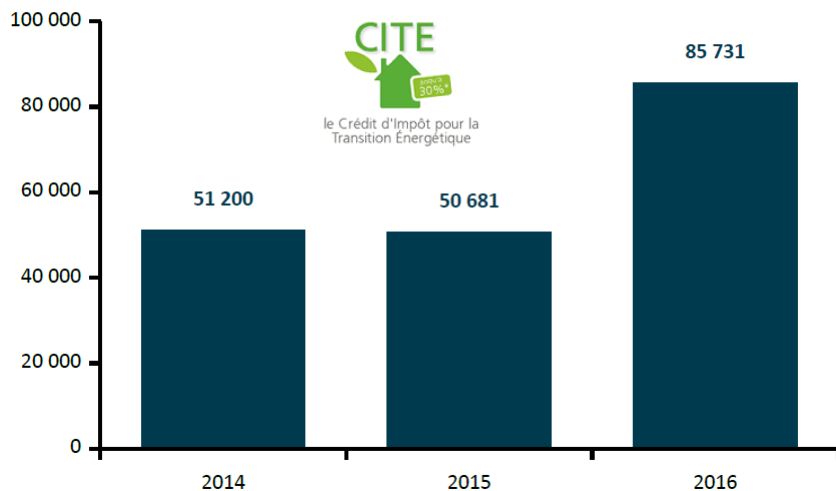
Les raisons d'une baisse des ventes d'éco-PTZ

- ❖ La faiblesse des taux de crédits qui permet d'accéder à des solutions alternatives à l'éco-PTZ pour un taux d'intérêt modeste :
 - ❖ En 2009, les taux pour les Prêts « Travaux » étaient autour de 4,50 %
 - ❖ En 2017, ces mêmes Prêts « Travaux » vont de 1,50 % à 3 % selon les durées.
- ❖ Le cumul du CITE avec l'éco-PTZ ou le succès du CITE face à l'éco-PTZ
 - ❖ C'est de loin le dispositif le plus mobilisé par les ménages,
 - ❖ Plus de contrainte de « bouquet » pour le CITE de certains équipements ou travaux.
 - ❖ Une dépense éligible et c'est 30 % de CITE.
- ❖ Le rôle des banques ou des artisans et professionnels de la rénovation ?
- ❖ Le comportement des propriétaires qui ne s'engagent pas dans une démarche cohérente de rénovation et/ou de valorisation de leur patrimoine.
 - ❖ Manque de visibilité sur un éventuel retour sur investissement de ces travaux.

Le CITE face à l'éco-PTZ

- 5.300 € de travaux par projet
- Volumétrie des demandes de CITE sur la Région : **85.731 en 2016**

Les foyers bénéficiaires d'un crédit d'impôt en Pays de la Loire
Unité : nombre de foyers - Source : DGFIP, traitement CERC

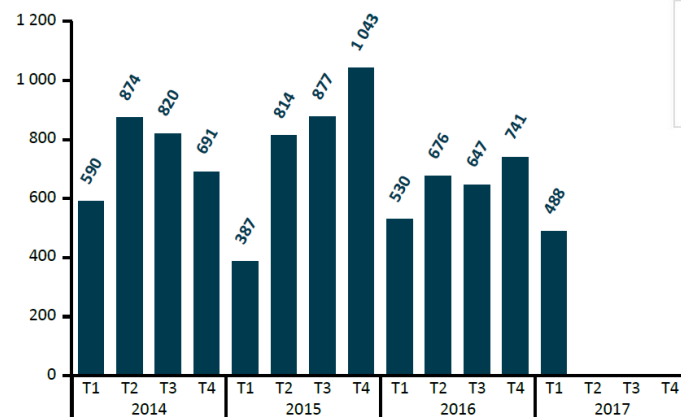


1 € de CITE = 5 € de travaux



- 21.000 € de travaux par projet
- Volumétrie des demandes d'éco-PTZ sur la Région : **2.594 en 2016**

La distribution des éco-PTZ en Pays de la Loire
Unité : nombre d'éco-PTZ et M€ - Source : SGFGAS



1 € d'éco-PTZ = un peu plus de 1 € de travaux

Aides au financement des travaux
de l'amélioration des
performances énergétiques de
l'habitat privé.

Zoom sur l'Eco-prêt à taux zéro.

MERCI DE VOTRE ATTENTION