

3) Bilan DALO 2018



Bilan DALO

Éléments méthodologiques

- Ce bilan est :
 - Réalisé annuellement par la DREAL
 - Disponible sur le site internet de la DREAL en libre accès (sauf 2018)
- L'ensemble des extractions ont été réalisées le 10 juillet 2019
- Une mise en perspective par rapport à la situation a systématiquement été recherchée

Éléments contextuels

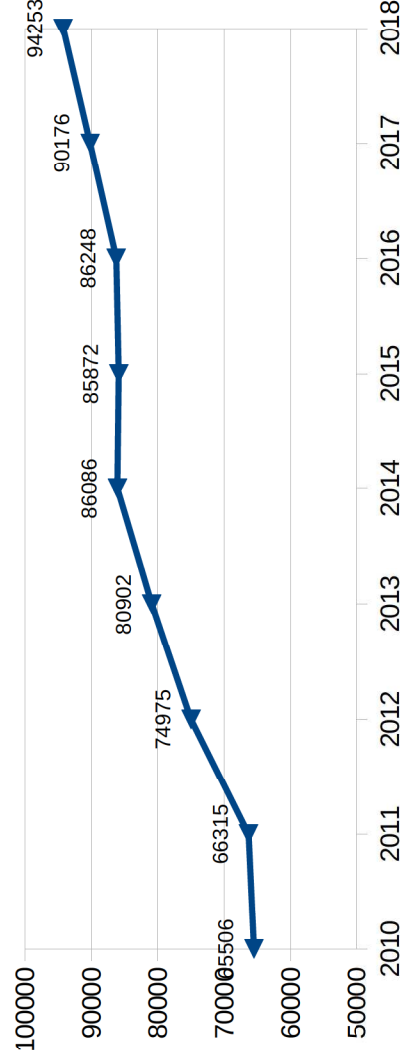
- Tension sur le parc social en augmentation
- Concurrence entre les publics prioritaires
- Plan logement d'abord

Synthèse du bilan DALO – recours

Des recours en forte hausse

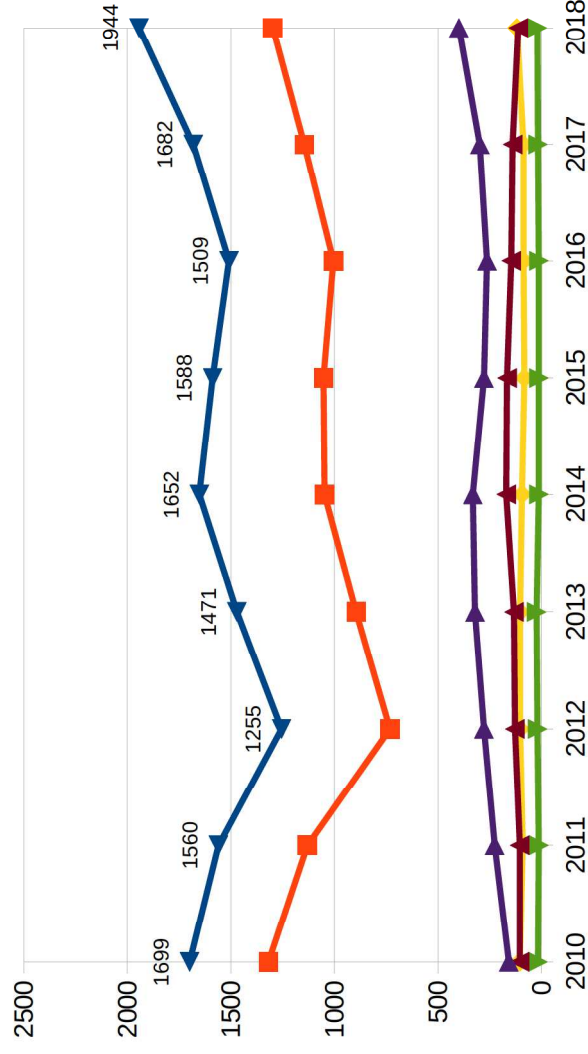
Nombre de recours logement reçus depuis 2010

(source : TS1bis - InfoDALO)



103 966
recours en 2018
en France

dont **94 253**
recours logement
Perspective 2019
110 000 recours



2 233
recours en 2018
en Pays de la Loire

dont **1 944**
recours logement
Perspective 2019
2 500 recours

Synthèse du bilan DALO – recours

Des relogements nombreux en amont des décisions

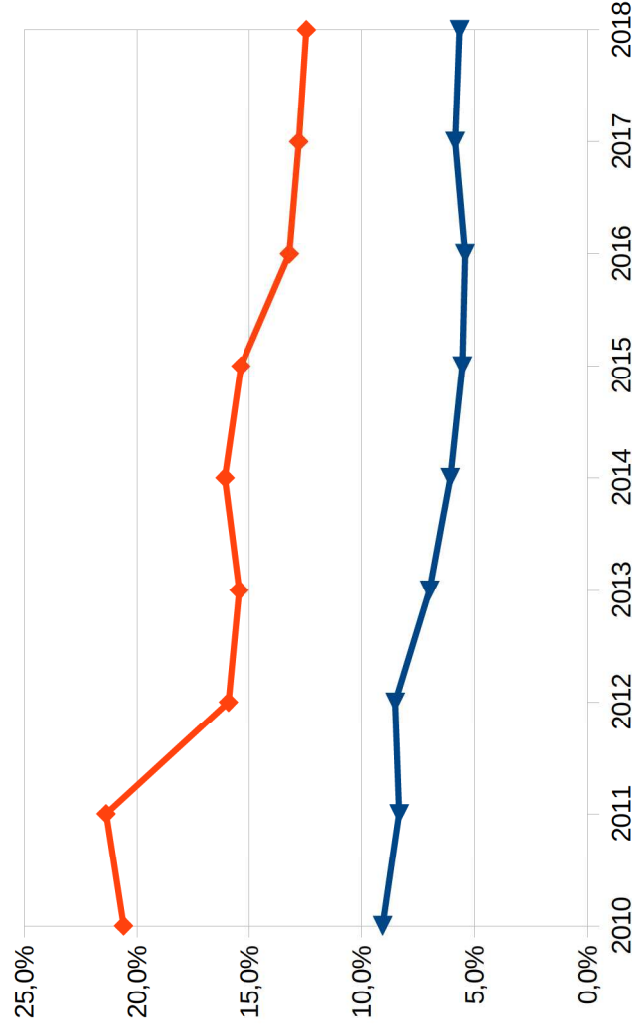
5 444

**recours sans objet
en 2018
en France**

**dont 83,1%
ayant trouvé une
solution de relogement**

— France
— Pays de la Loire

(source : TS1bis - InfoDALO)



264

**recours sans objet
en 2018
en Pays de la Loire**

**dont 93,9 %
ayant trouvé une
solution de relogement**

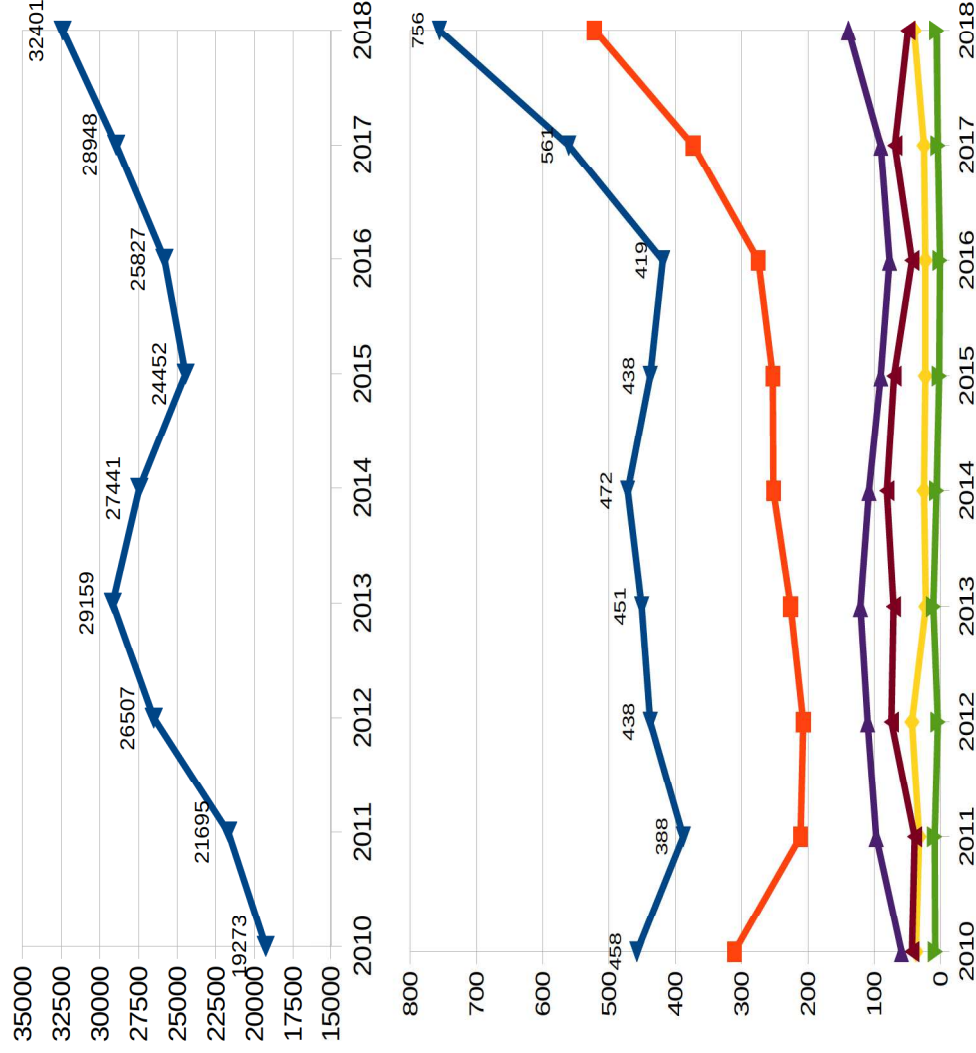
*Perspective 2019
12,3 % de recours sans objet*

Synthèse du bilan DALO – reconnaissance PU

Une nette augmentation du nombre de ménages reconnus « prioritaire et urgent » (PU)

Nombre de ménages reconnus PUL depuis 2010

(source : TS1bis - InfoDALO)



39 721

ménages reconnus
PU en 2018
en France

dont **32 401**
pour le logement

966

ménages reconnus
PU en 2018
en Pays de la Loire

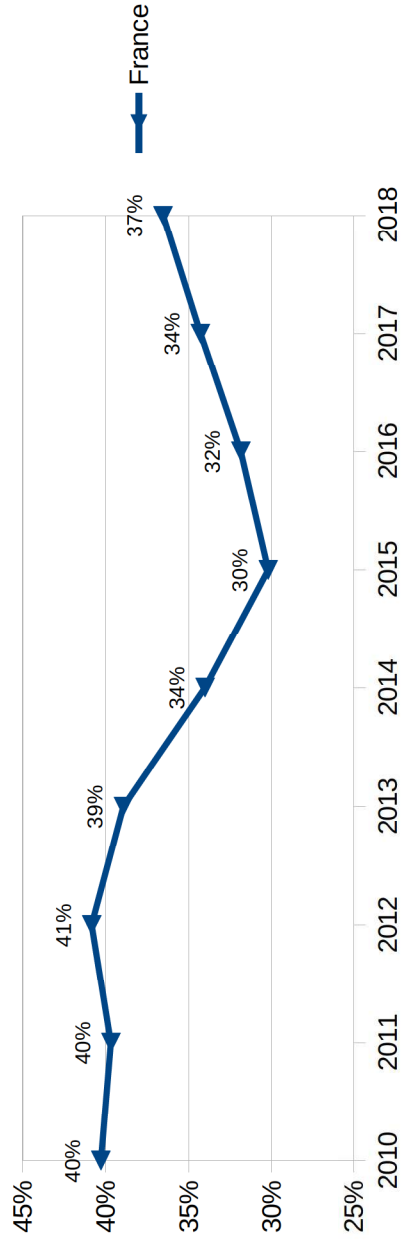
dont **756**
pour le logement

Synthèse du bilan DALO – reconnaissance PU

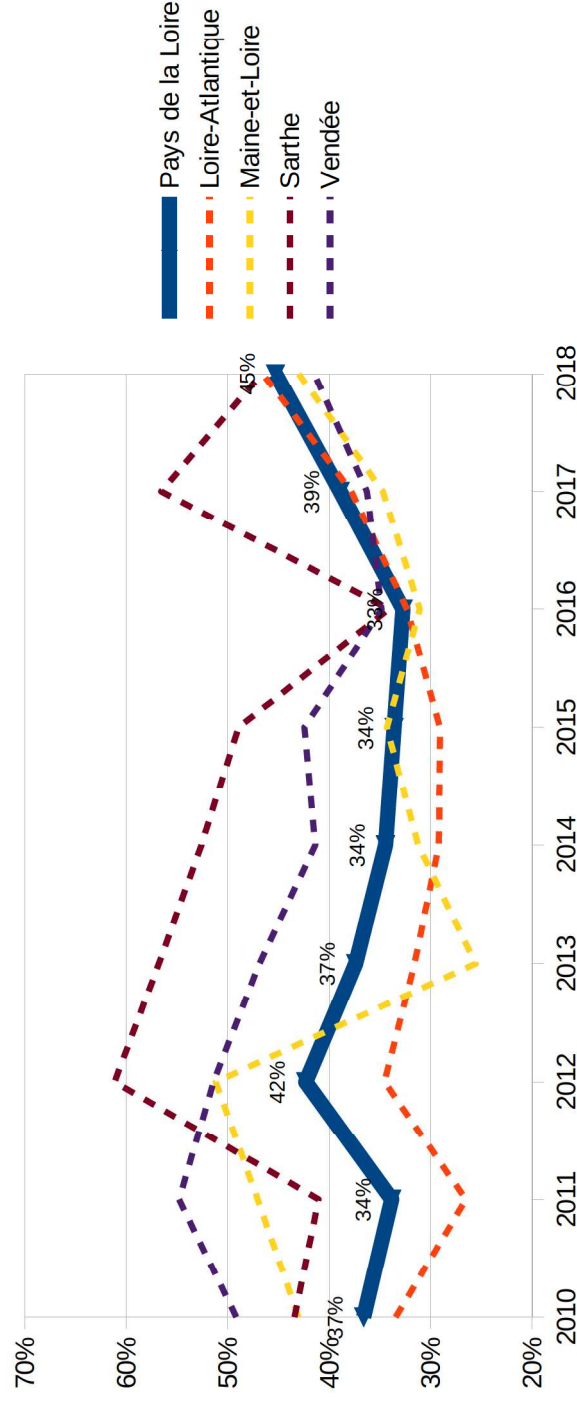
Un taux de décision favorable en hausse

Taux de décisions favorables sur les recours logement depuis 2010

(source : TS1bis - InfoDALO)



37 %
des recours
logements sont
reconnus PUL
en 2018
en France

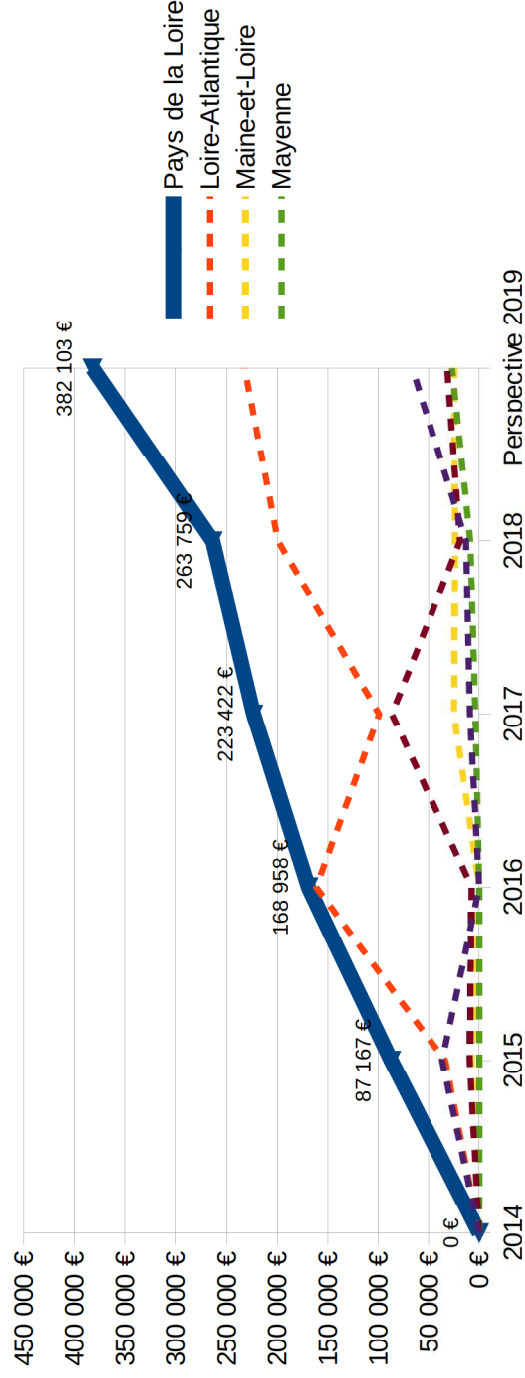


45 %
des recours
logements sont
reconnus PUL
en 2018
en Pays de la Loire

Synthèse du bilan DALO – accompagnement

Des crédits d'accompagnement (FNAVDL) qui suivent cette hausse

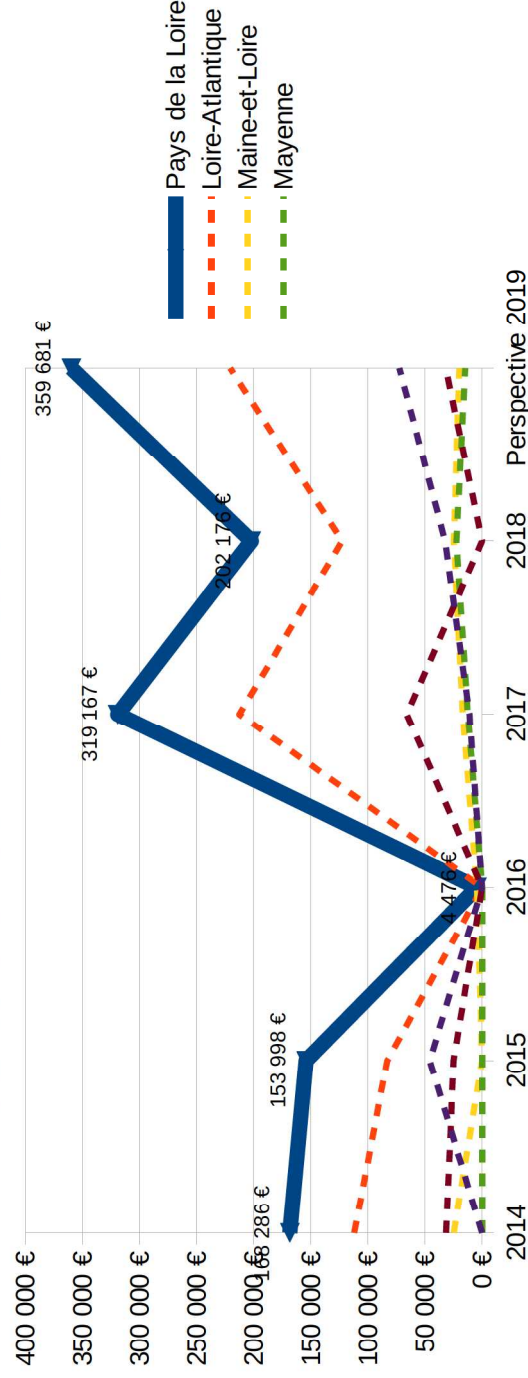
Montant des versements des crédits FNAVDL DALO



11,6 M€
en France
en 2018

10,2 M€
en 2017

Montant des conventionnements des crédits FNAVDL DALO



+ 18 %

crédits consommés
en Pays de la Loire
entre 2017 et 2018

+ 35 %

ménages reconnus
PUL

Synthèse du bilan DALO – motifs

Une répartition suivant les motifs spécifiques aux Pays de la Loire

41 %

**pour motif
« dépourvu de
logement »
en France en 2018**

48 %

en Pays de la Loire

22 %

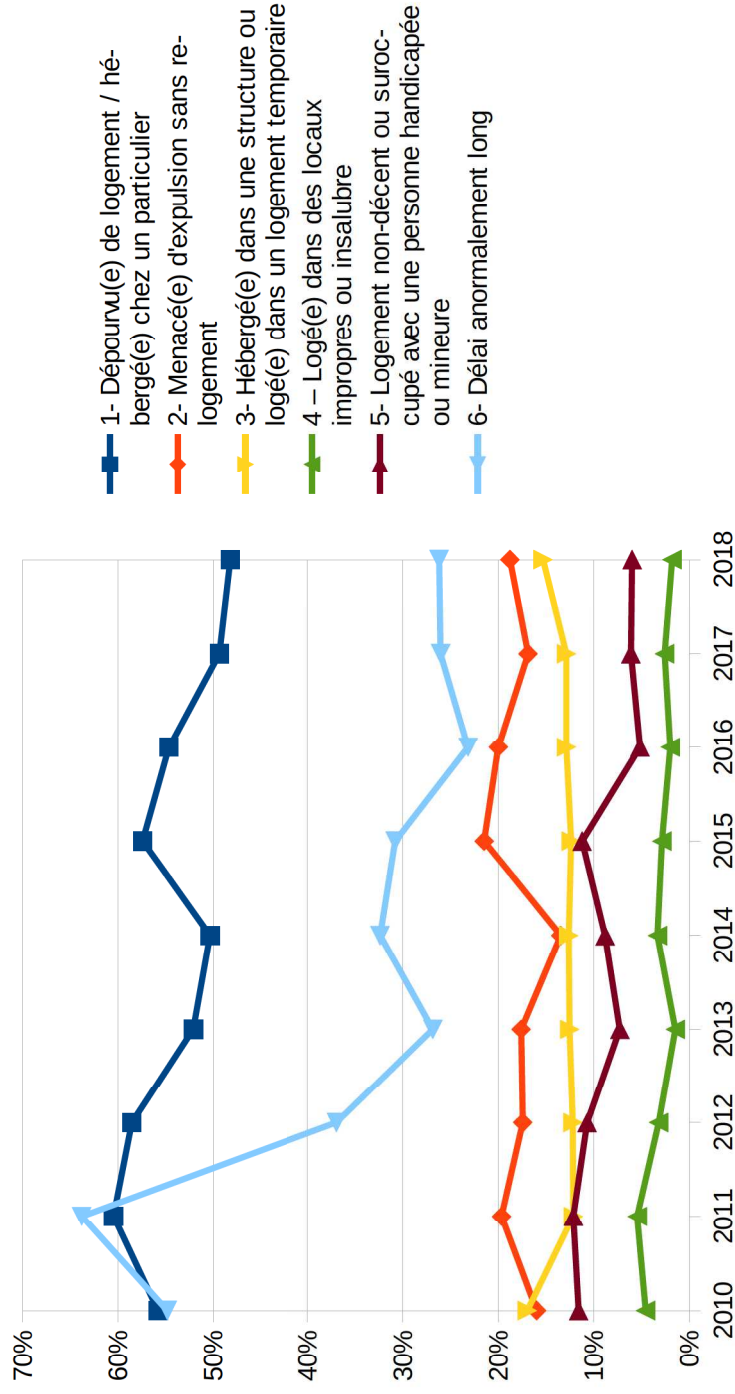
**pour motif
« hébergé en
structure »
en France en 2018**

15 %

en Pays de la Loire

Motifs retenus par les COMED en Pays de la Loire depuis 2010

(source : TS5bis - InfoDALO)

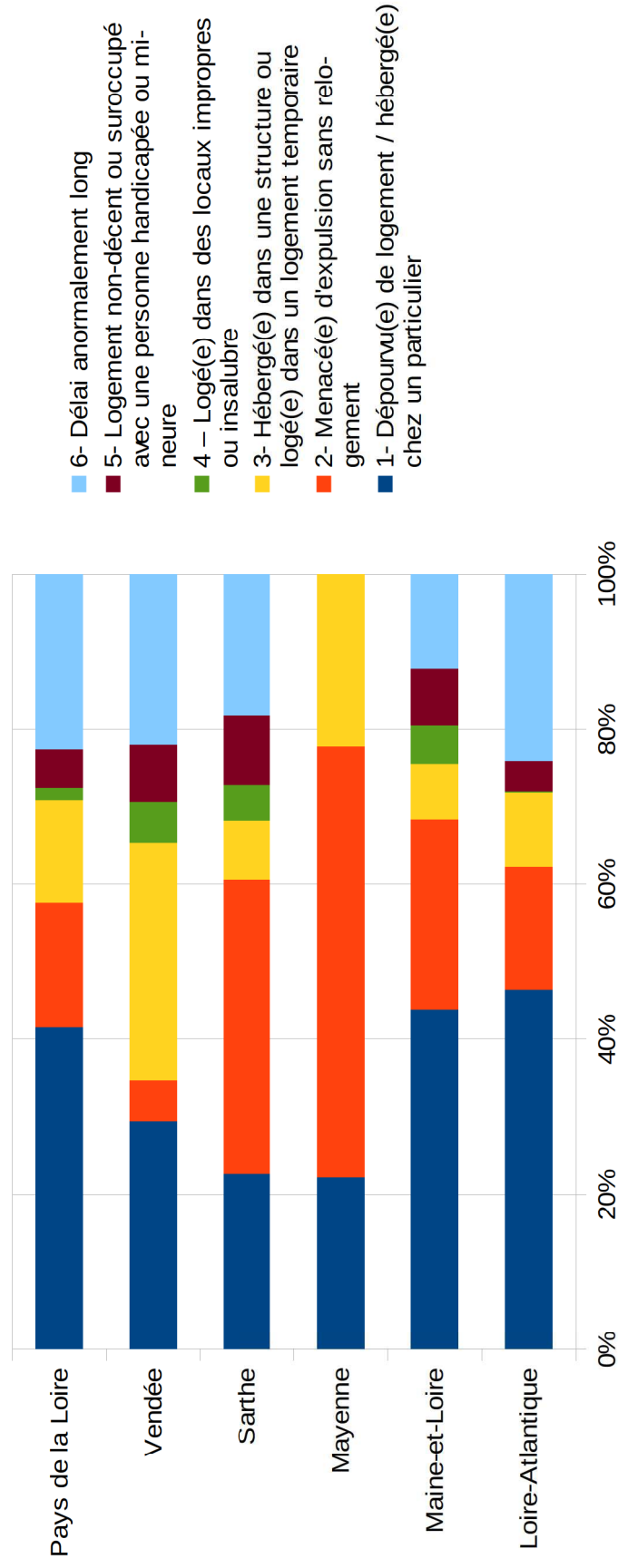


Synthèse du bilan DALO – motifs

Des spécificités départementales

Motifs retenus par les COMEDen Pays de la Loire en 2018

(source : TS5bis - InfoDALO)

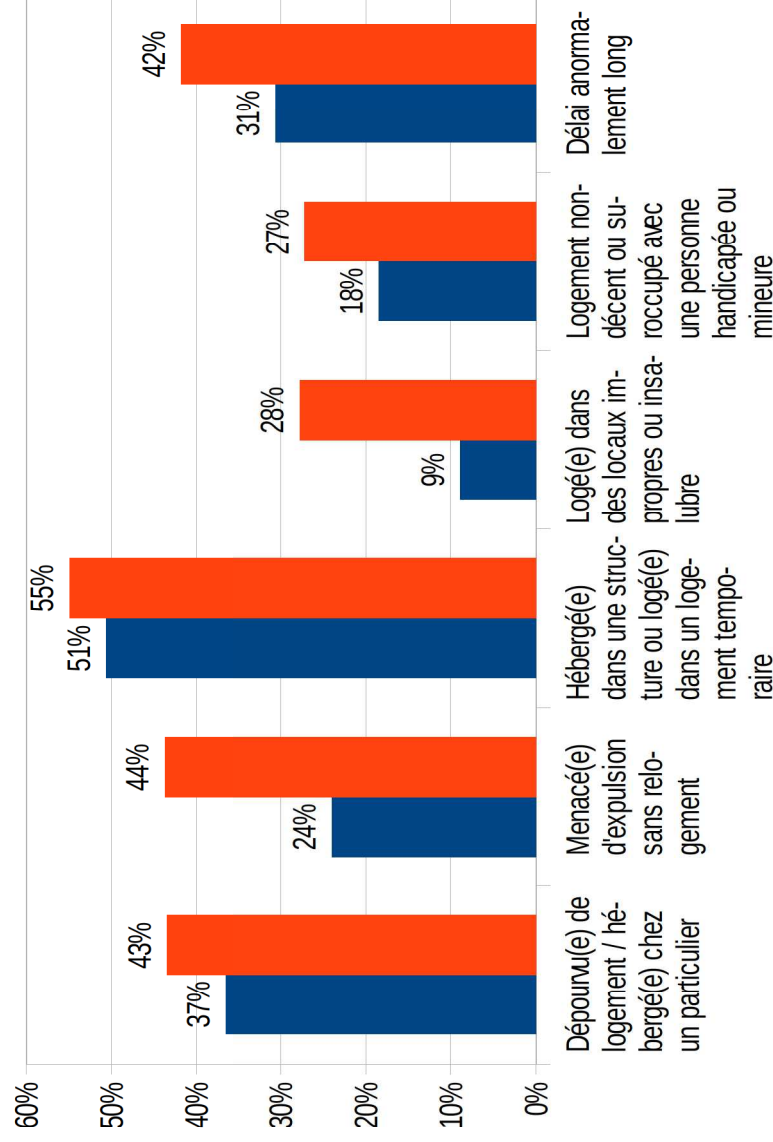


Synthèse du bilan DALO – motifs

Des motifs plus favorables que d'autres pour la reconnaissance DALO

Taux de décisions favorables par motif en 2018

(source : TS5 - InfoDALO)



51 %

des recours pour « hébergé en structure » bénéficient d'une décision favorable en France en 2018

55 %

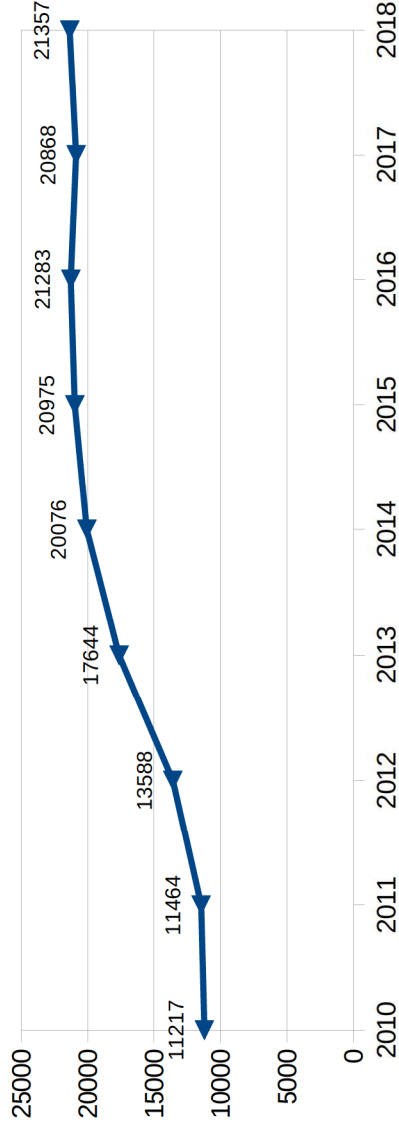
en Pays de la Loire

Synthèse du bilan DALO – relogement

Un volume de relogements en nette augmentation localement

Nombre de ménages PUL relogés depuis 2010

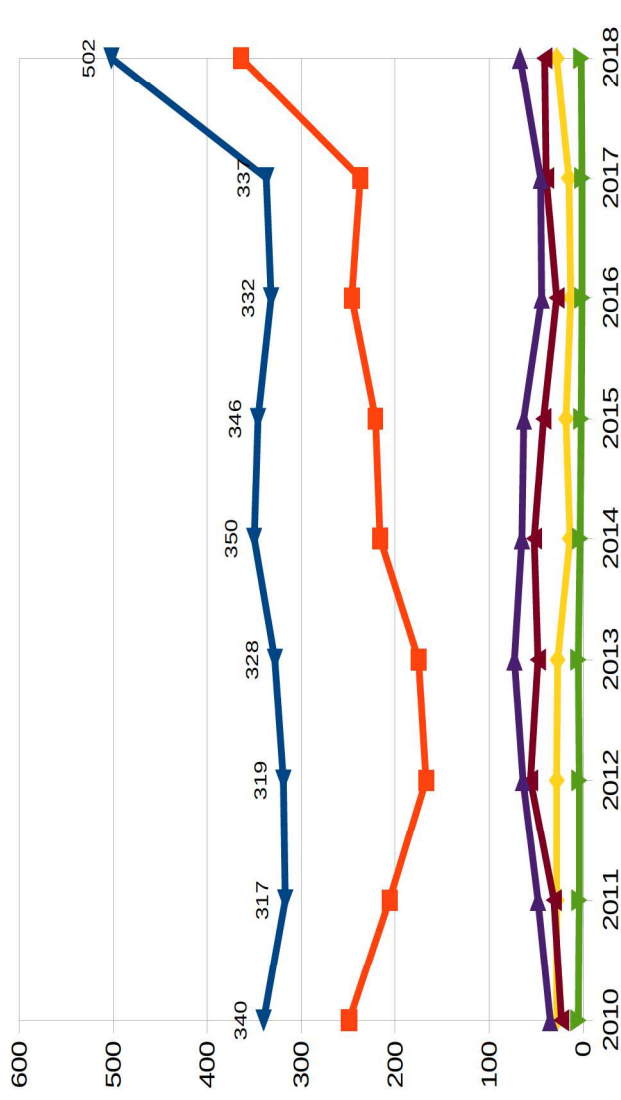
(source : TS1 - InfoDALO)



environ
21 000

relogements par an
en France
depuis 2015

France



+ 49 %

de relogements
en Pays de la Loire
entre 2017 et 2018

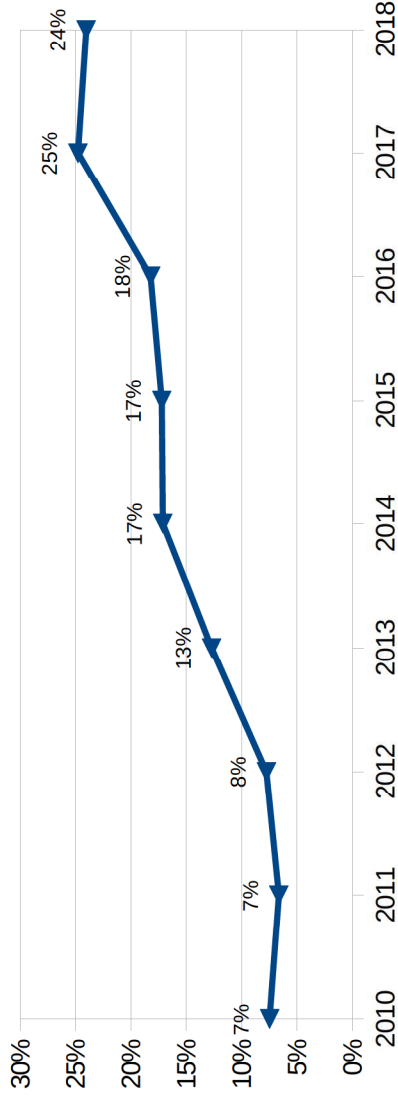
Pays de la Loire
Loire-Atlantique
Maine-et-Loire
Mayenne
Sarthe
Vendée

Synthèse du bilan DALO – relogement

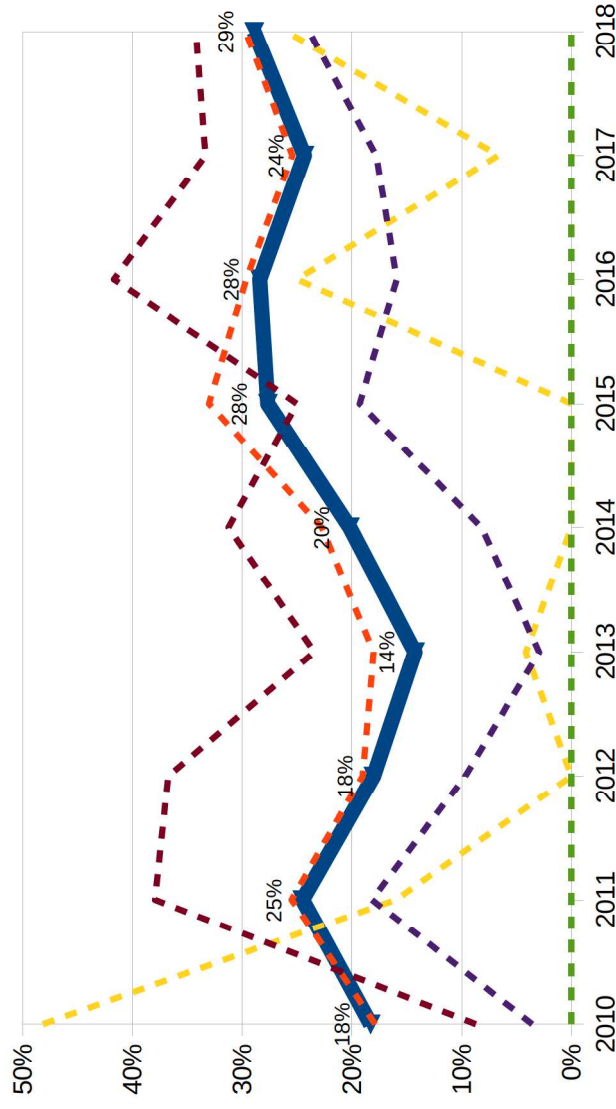
Des relogements en QPV qui augmentent

Taux de relogement en QPV depuis 2010

(source : TS2 - InfoDALO)



24 %
des PUL
relogés en QPV
en France
en 2018



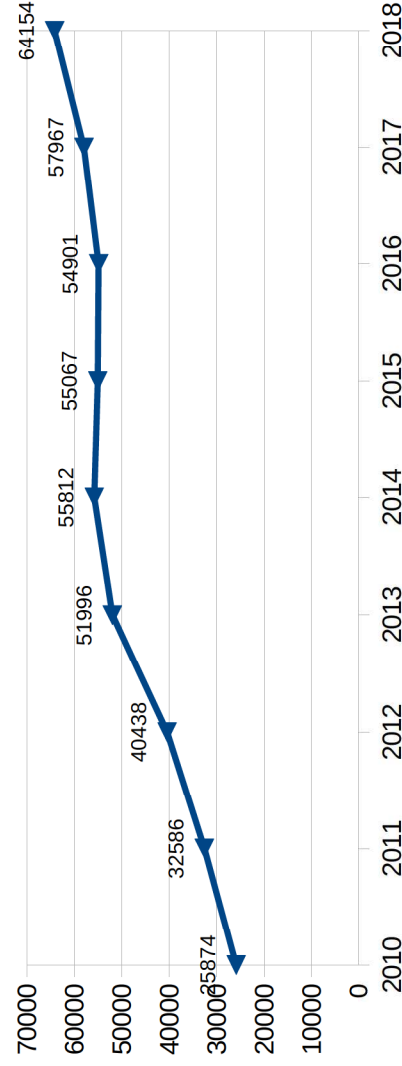
29 %
des PUL
relogés en QPV
en Pays de la Loire
en 2018

Synthèse du bilan DALO - relogement

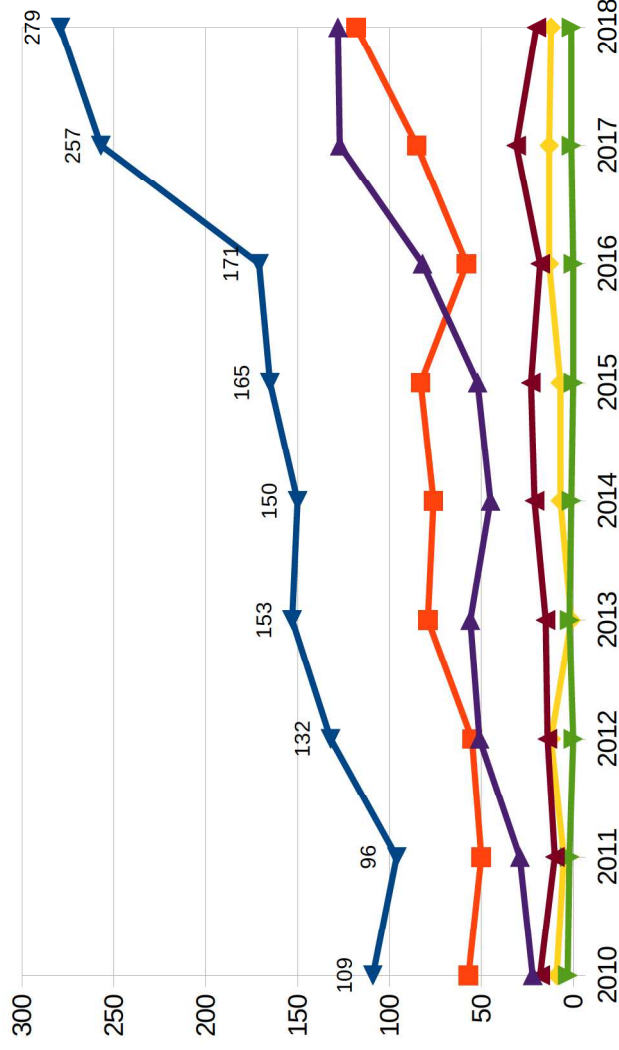
Des ménages toujours plus nombreux en attente d'un relogement

Nombre de ménages PUL restant à reloger depuis 2010

(source : TS1 - InfoDALO)



64 154
ménages restants à
loger au 31/12/18
en France



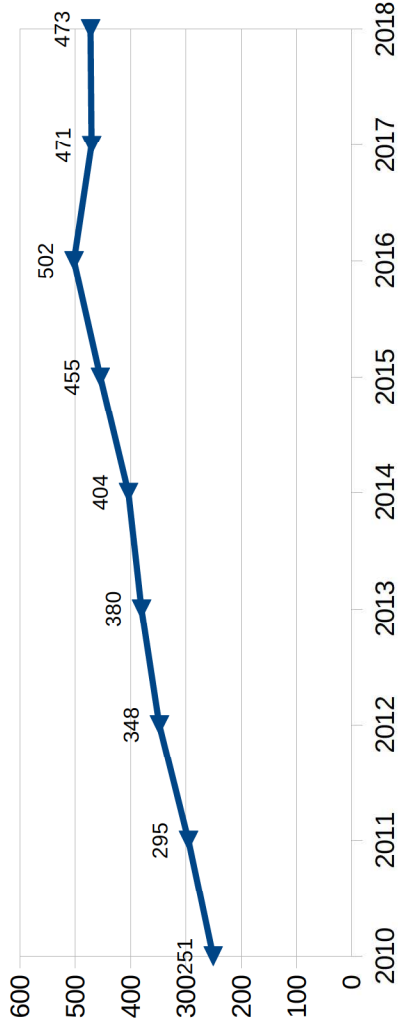
279
ménages restants à
loger au 31/12/18
en Pays de la Loire

Synthèse du bilan DALO – relogement

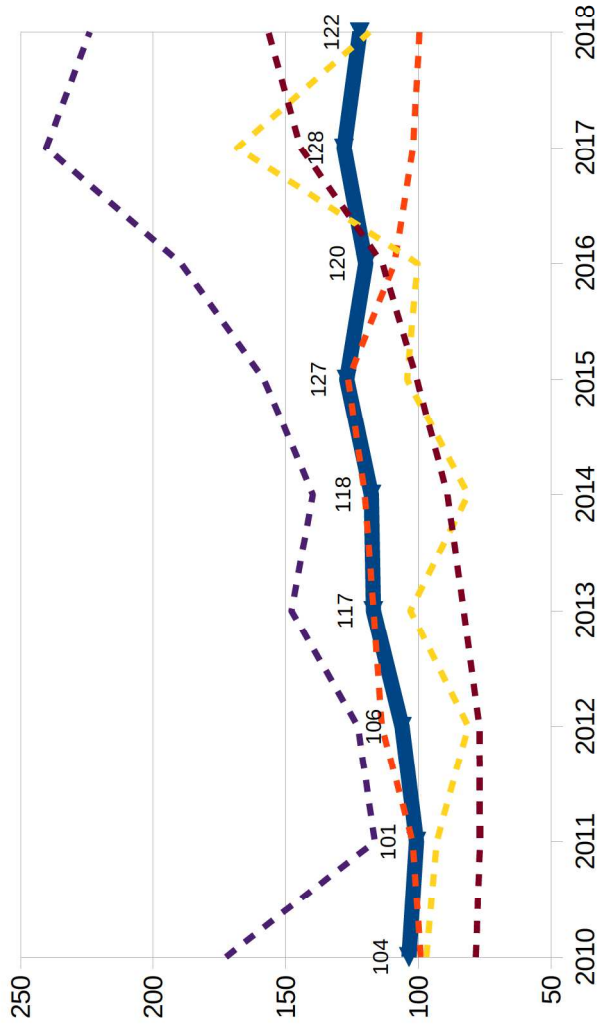
Des délais d'attente qui se stabilisent

Délai moyen de relogement en jours depuis 2010

(source : DEL1 - InfoDALO)



16 mois
pour le relogement
en France
en 2018



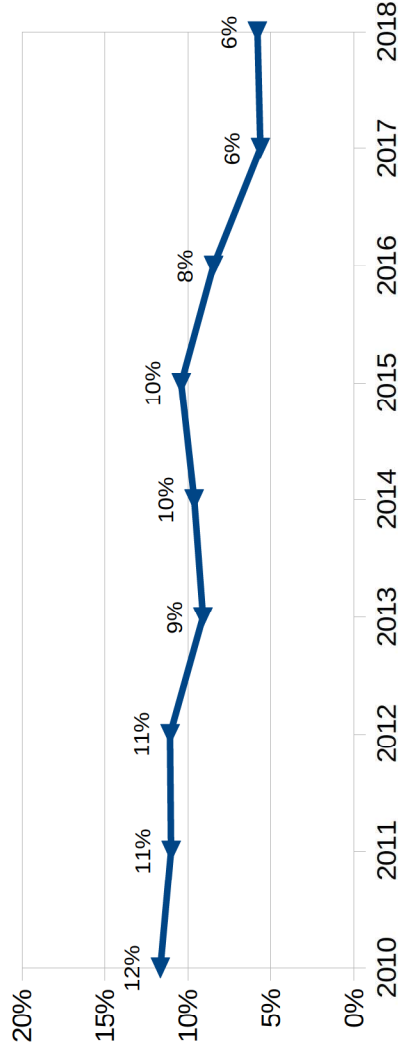
4 mois
pour le relogement
en Pays de la Loire
en 2018

Synthèse du bilan DALO – relogement

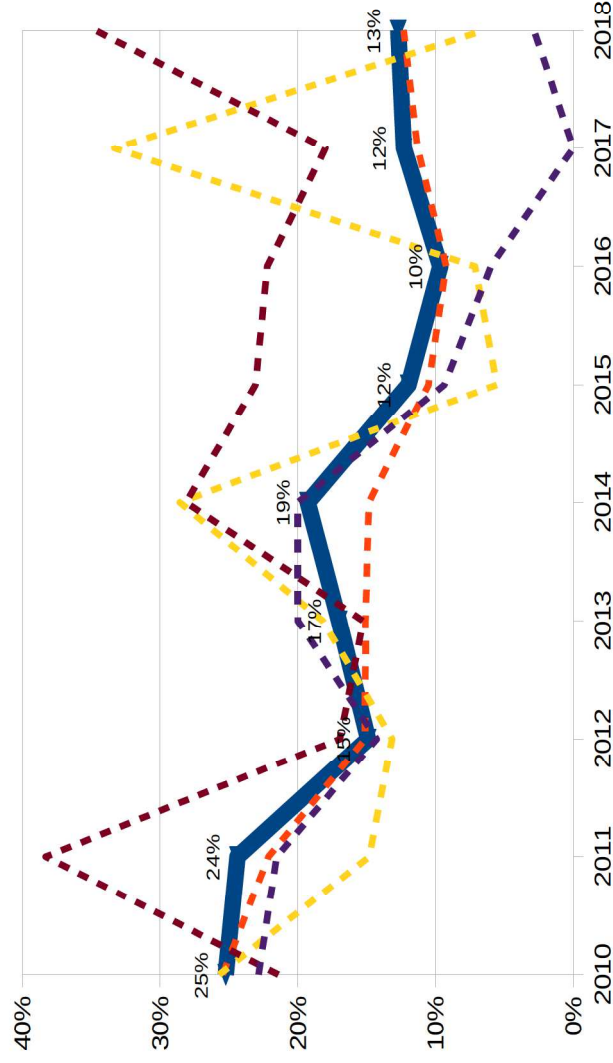
Des taux de refus d'une offre adaptée qui repartent à la hausse

Taux de refus d'un logement adapté depuis 2010

(source : TS1 - InfoDALO)



6 %
des ménages
refusent et perdent
leur statut PUL
en France
en 2018



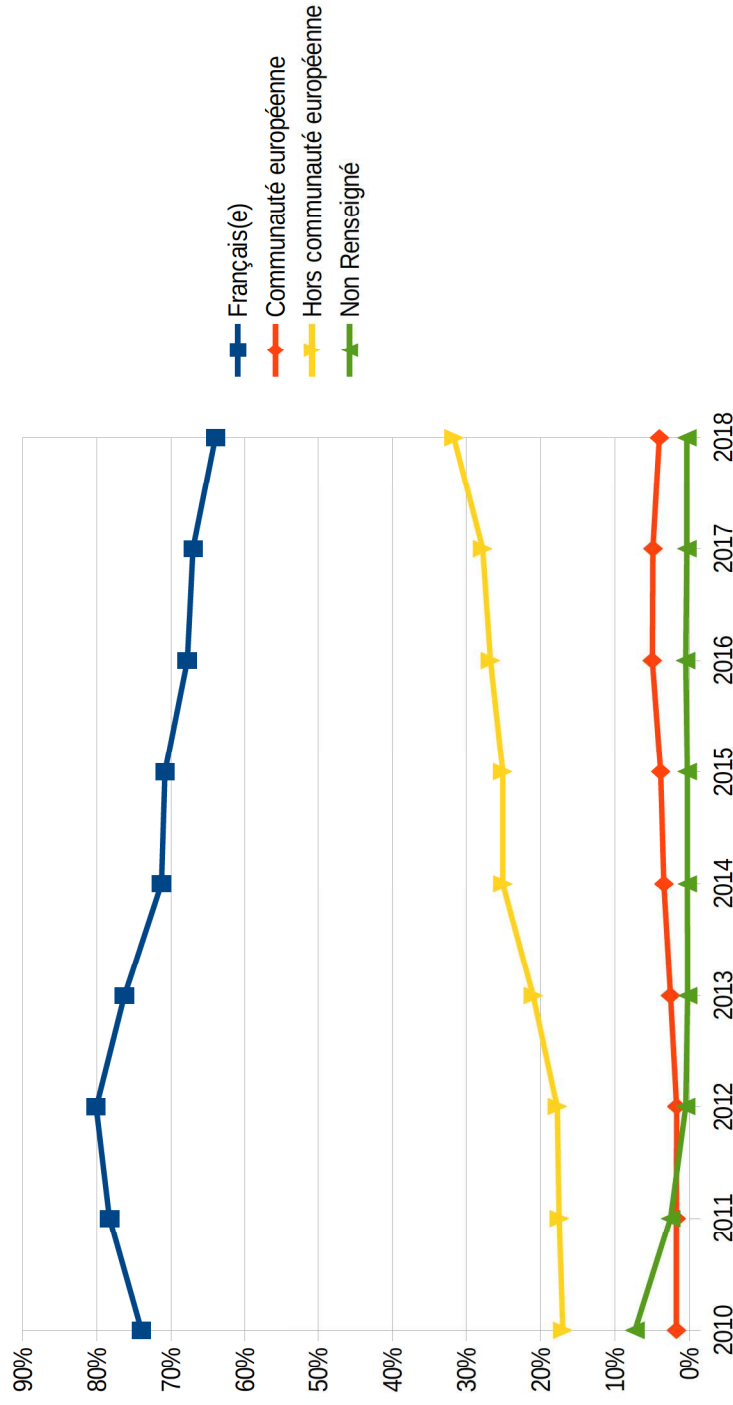
13 %
des ménages
refusent et perdent
leur statut PUL
en Pays de la Loire
en 2018

Synthèse du bilan DALO – profils des ménages

Des extra-UE plus nombreux

Nationalité des requérants en Pays de la Loire depuis 2010

(source : TS4 - InfoDALO)



38 %

des requérants ont
une nationalité
hors UE
**en France
en 2018**

32 %

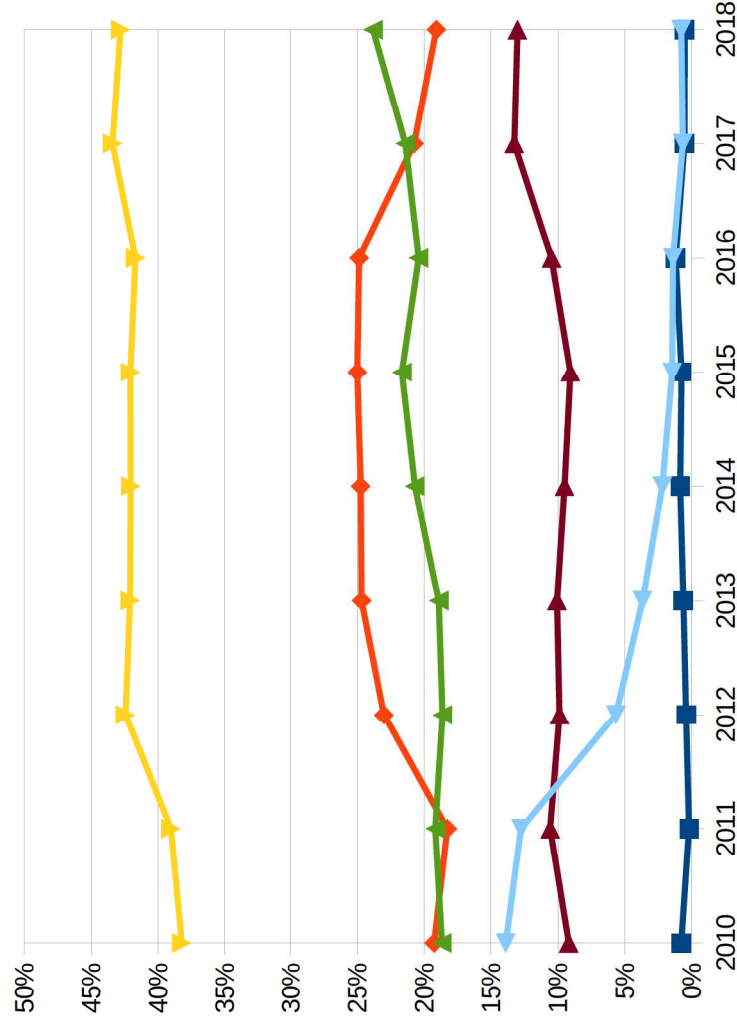
des requérants ont
une nationalité
hors UE
**en Pays de la Loire
en 2018**

Synthèse du bilan DALO – profils des ménages

Des ménages plus nombreux avec des ressources « élevées »

Ressources des requérants en Pays de la Loire depuis 2010

(source : TS4 - InfoDALO)



39 %

des requérants ont
moins que le SMIC
en France
en 2018

62 %

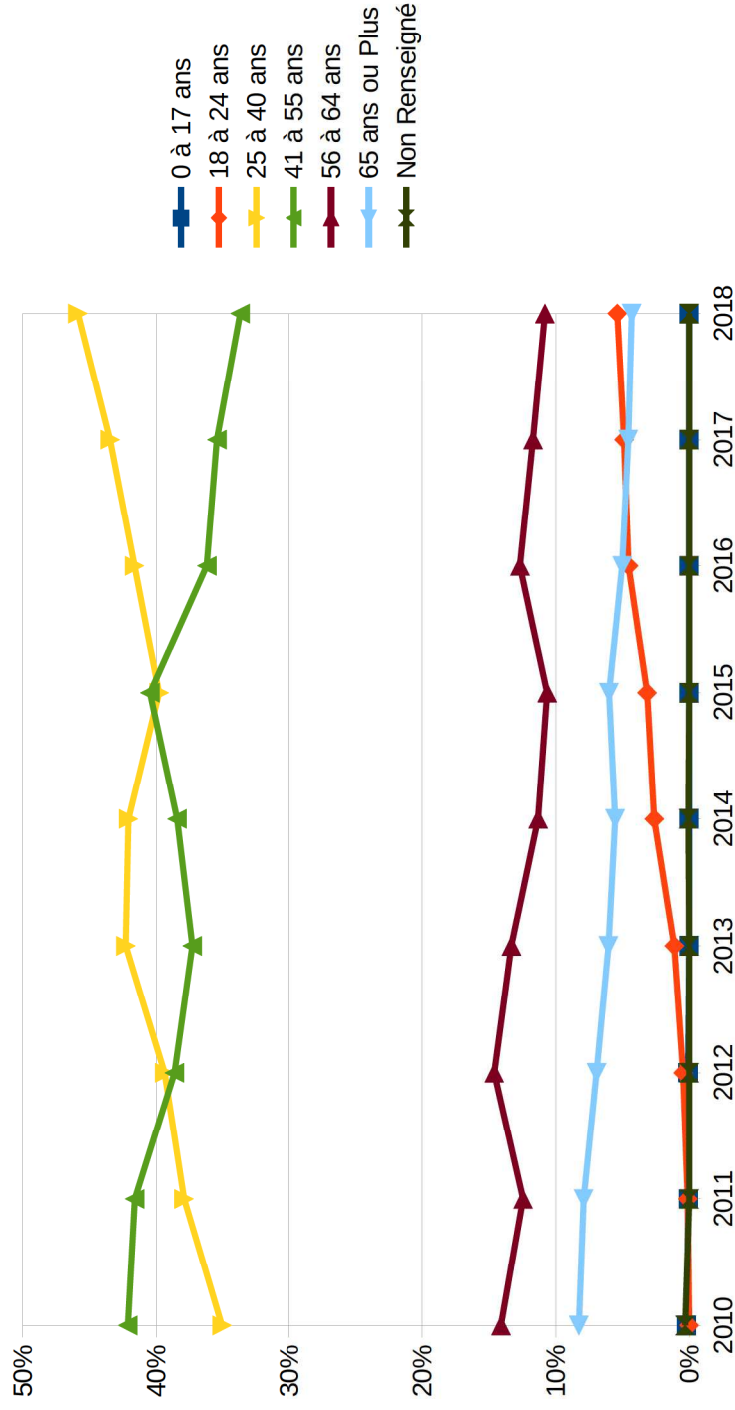
des requérants ont
moins que le SMIC
en Pays de la Loire
en 2018

Synthèse du bilan DALO – profils des ménages

Un public de plus en plus jeune

Âge des requérants en Pays de la Loire depuis 2010

(source : TS4 - InfoDALO)



51 %

des requérants ont moins de 40 ans en Pays de la Loire en 2018

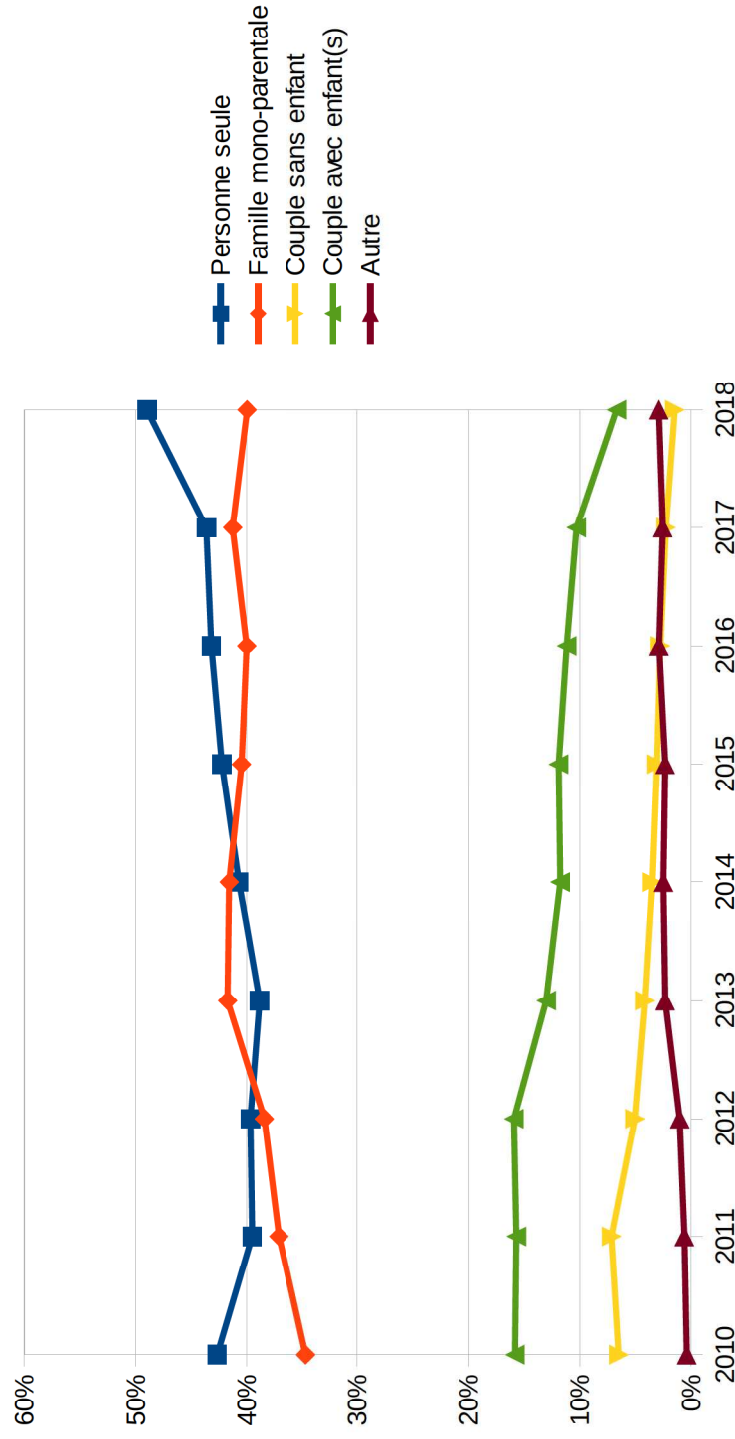
Ces ménages ont augmenté de **+ 52 %** en 3 ans

Synthèse du bilan DALO – profils des ménages

De plus en plus de personnes seules

Situation des requérants en Pays de la Loire depuis 2010

(source : TS4 - InfoDALO)



49 %

des requérants sont des personnes seules en Pays de la Loire en 2018

36 %

en France

40 %

des requérants sont des familles mono-parentales en Pays de la Loire en 2018

35 %

en France

38