

  
 Liberté • Égalité • Fraternité
   
 RÉPUBLIQUE FRANÇAISE


  
 Agence Régionale de Santé
   
 Pays de la Loire


PRÉFET
   
 DE LA RÉGION
   
 PAYS DE LA LOIRE

Région
   
 PAYS DE LA LOIRE

# REVUE DES RISQUES LIÉS À UNE MAUVAISE QUALITÉ DE L'AIR INTÉRIEUR

10 février 2012

Pr. Suzanne DÉOUX



## Suzanne Déoux

- ◆ docteur en médecine  
*oto-rhino-laryngologie*
- ◆ création de MEDIECO 1986  
*ingénierie de stratégies de santé dans le cadre bâti et urbain*
- ◆ professeur associé Université d'Angers  
Institut supérieur de santé et des bioproduits d'Angers  
UFR Sciences pharmaceutiques et Ingénierie de la santé  
*création et coordination Master RISEB*
- ◆ création des Trophées BÂTIMENT SANTÉ
- ◆ création du colloque  
Angers  
LES DÉFIS BÂTIMENT & SANTÉ












**LA QUALITÉ DE L'AIR INTÉRIEUR**

◆ **UNE RÉELLE PRÉOCCUPATION**

Pr. Suzanne DÉOUX



## Décrets du 2/12/2011 pour certains ERP

- relatif aux VGAI pour le formaldéhyde et le benzène (expositions de longue durée)
- relatif à la surveillance de la QAI



Dr. Suzanne DÉOUX

MEDIECO2012©TOUS DROITS LIMITÉS



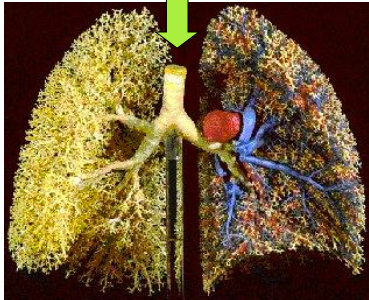
**L'AIR DES ESPACES INTÉRIEURS**

◆ **POURQUOI EST-CE IMPORTANT ?**

Pr. Suzanne DÉOUX

**avec l'air,  
l'environnement pénètre dans nos poumons**

12 000 litres d'air, soit 15 kg/jour



surface alvéolaire = 80 à 100 m<sup>2</sup>

**l'air est respiré 100 % du temps**

## fragilité respiratoire spécifique de l'enfant

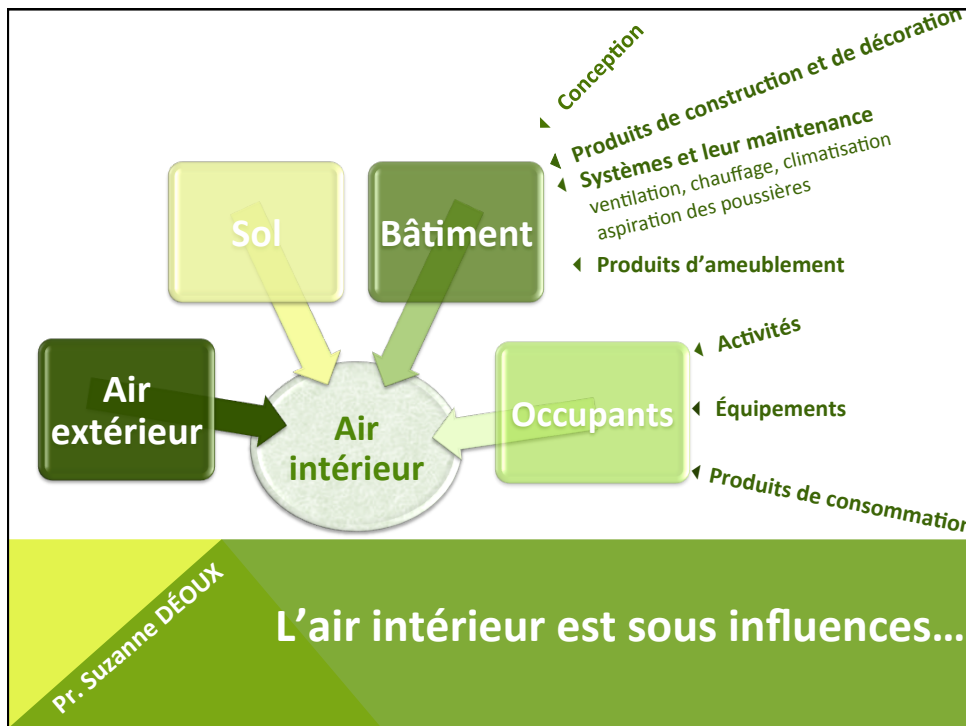
- ◆ **poumon, organe en développement**
  - multiplication du nombre des alvéoles
  - augmentation de la surface alvéolaire
  - importance des expositions aux polluants aériens pendant l'enfance
- ◆ **inhalation de 2 fois plus de polluants**
  - en respirant le même air que l'adulte



## L'AIR DES ESPACES INTÉRIEURS

- ◆ **SOUS INFLUENCES DE...**

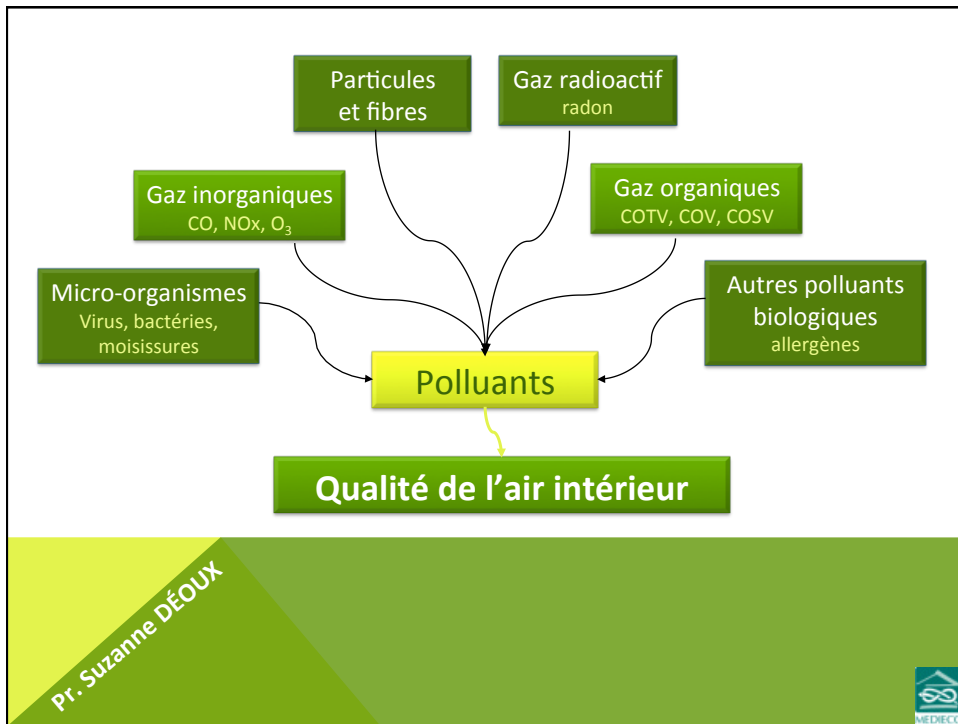
Pr. Suzanne DÉOUX



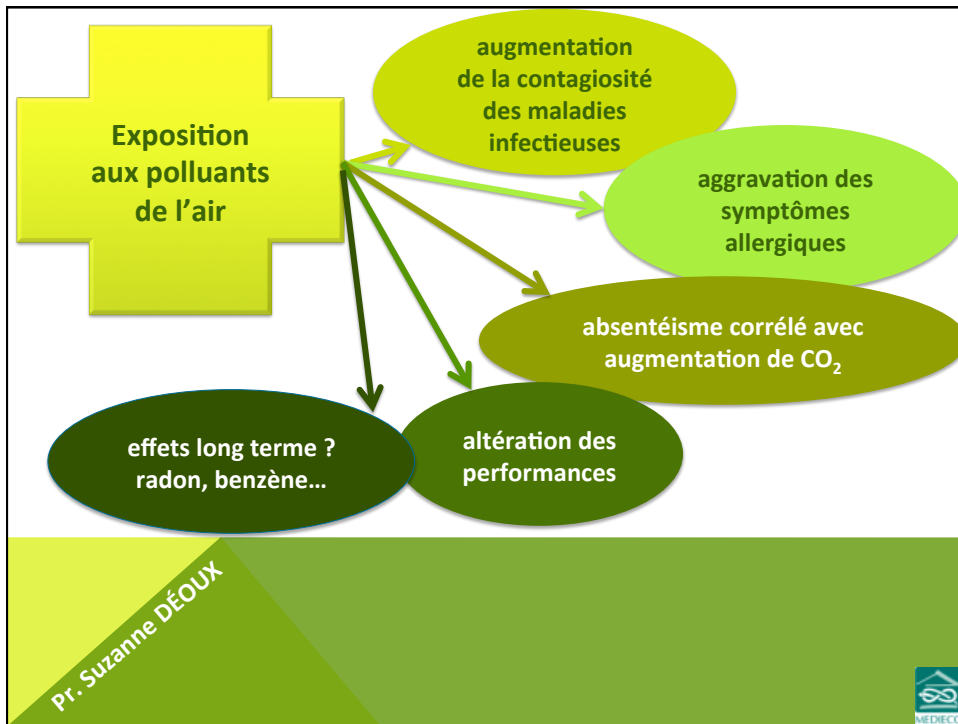
**L'AIR DES ESPACES INTÉRIEURS**

◆ **QUELS POLLUANTS ?**

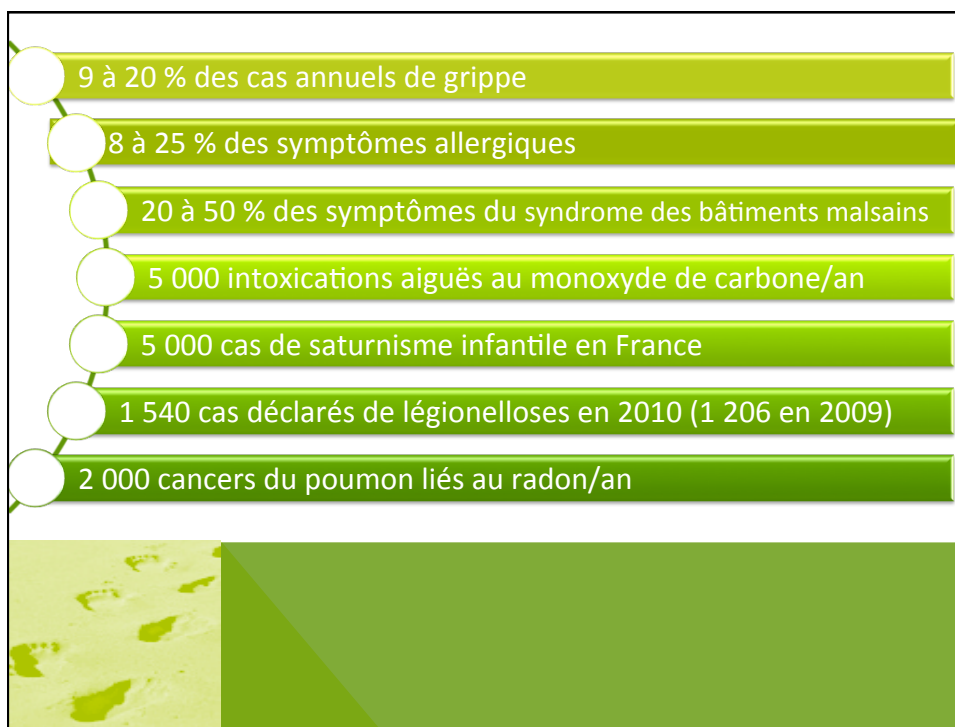
Pr. Suzanne DÉOUX



The slide features a large green background with a diagonal split. The upper right portion is a lighter shade of green and contains the text 'LA SANTÉ DES OCCUPANTS' in white, bold, uppercase letters. The lower left portion is a darker shade of green and contains the text 'Pr. Suzanne DÉOUX' in white, bold, uppercase letters. In the center, where the two shades meet, there is a yellow diamond symbol followed by the subtitle 'QUELS EFFETS DES POLLUANTS ?' in yellow, bold, uppercase letters.





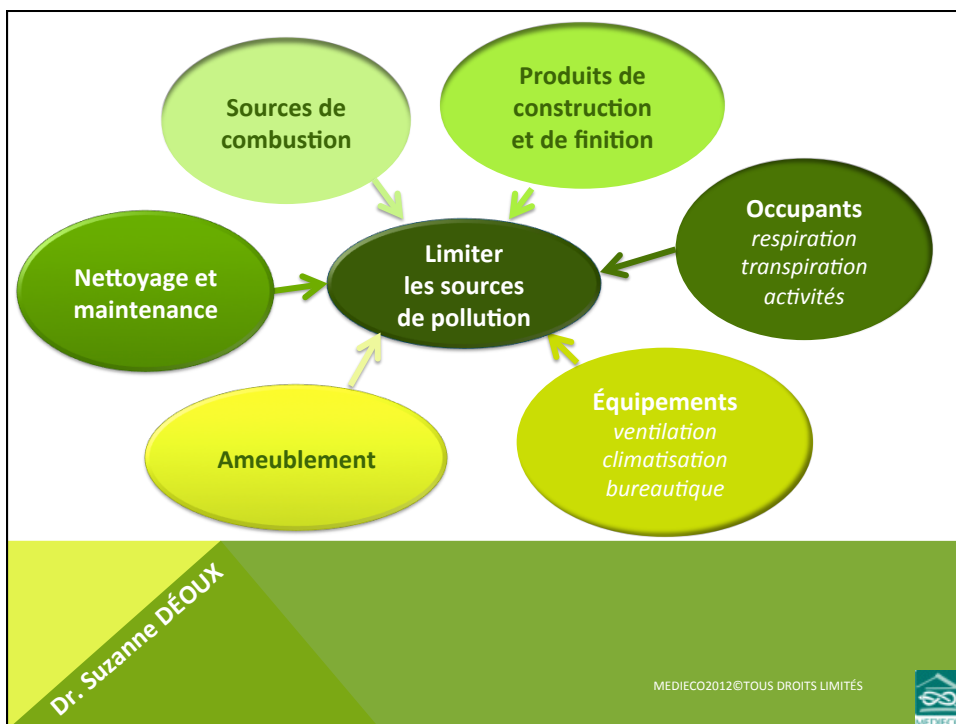
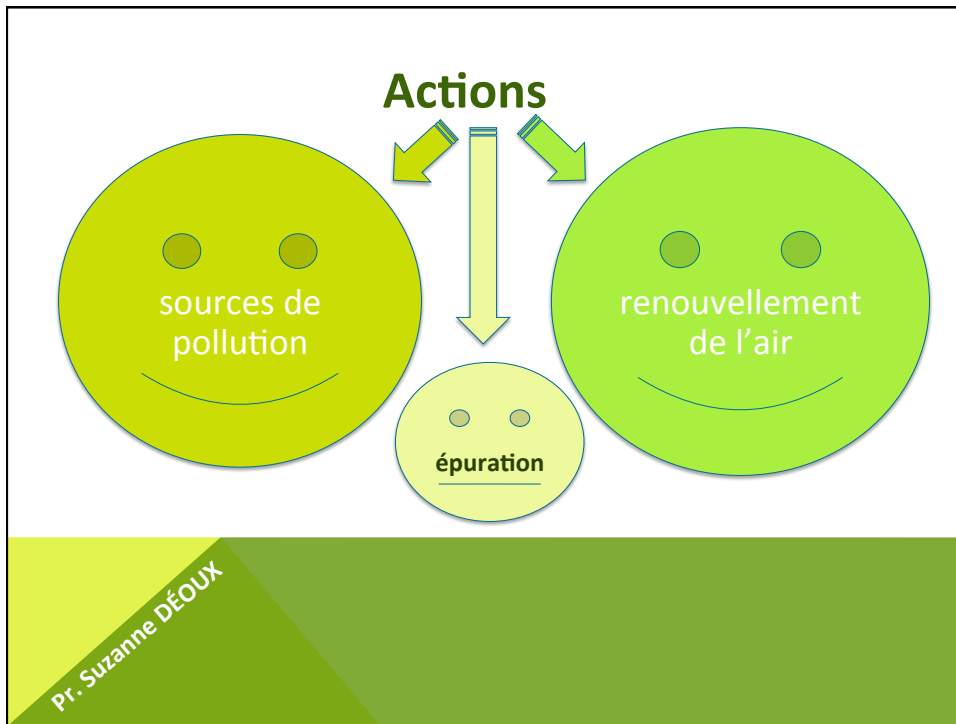


**UN AIR MEILLEUR**

■ **QUELLES SOLUTIONS ?**

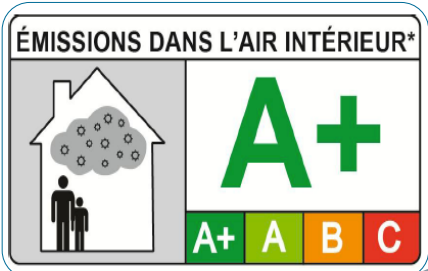
Pr. Suzanne DÉOUX

The graphic features a dark green background with a diagonal split. The top-left portion is white, and the bottom-right portion is a lighter shade of green. The text 'UN AIR MEILLEUR' is written in bold, black, uppercase letters across the diagonal. Below it, 'QUELLES SOLUTIONS ?' is written in bold, black, uppercase letters, preceded by a small black square. In the bottom-left corner, 'Pr. Suzanne DÉOUX' is written in a smaller, black, sans-serif font.



**Arrêté**  
**19 avril 2011**  
 publié  
 le 13 mai 2011

**ÉMISSIONS DANS L'AIR INTÉRIEUR\***



Niveau d'émission  
 de substances volatiles dans l'air intérieur,  
 présentant un risque de toxicité par  
 inhalation


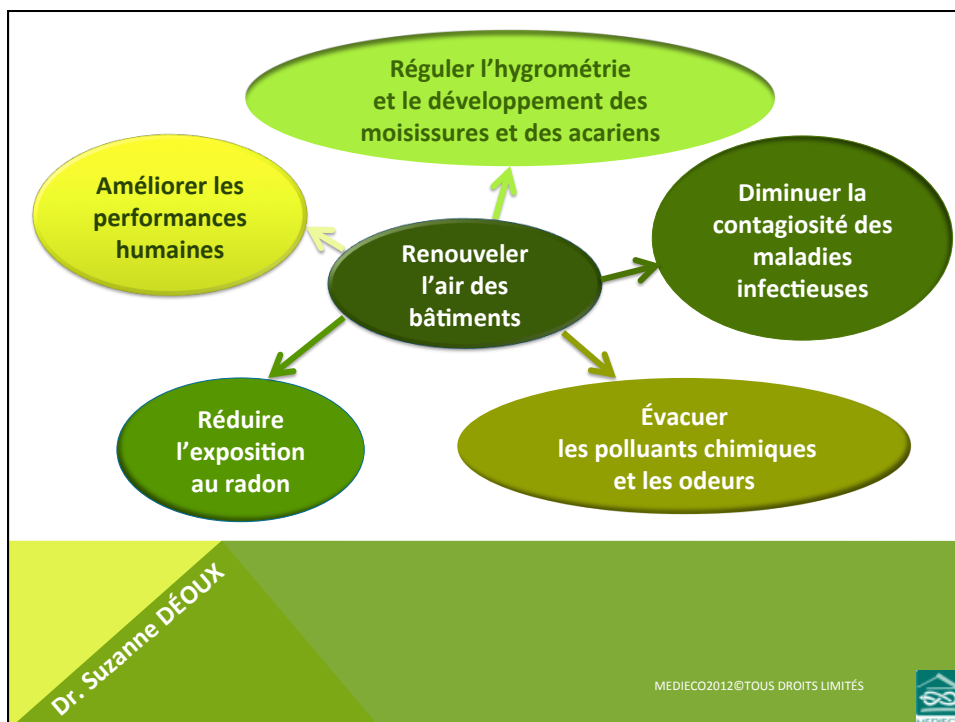
Échelle de classe allant de :

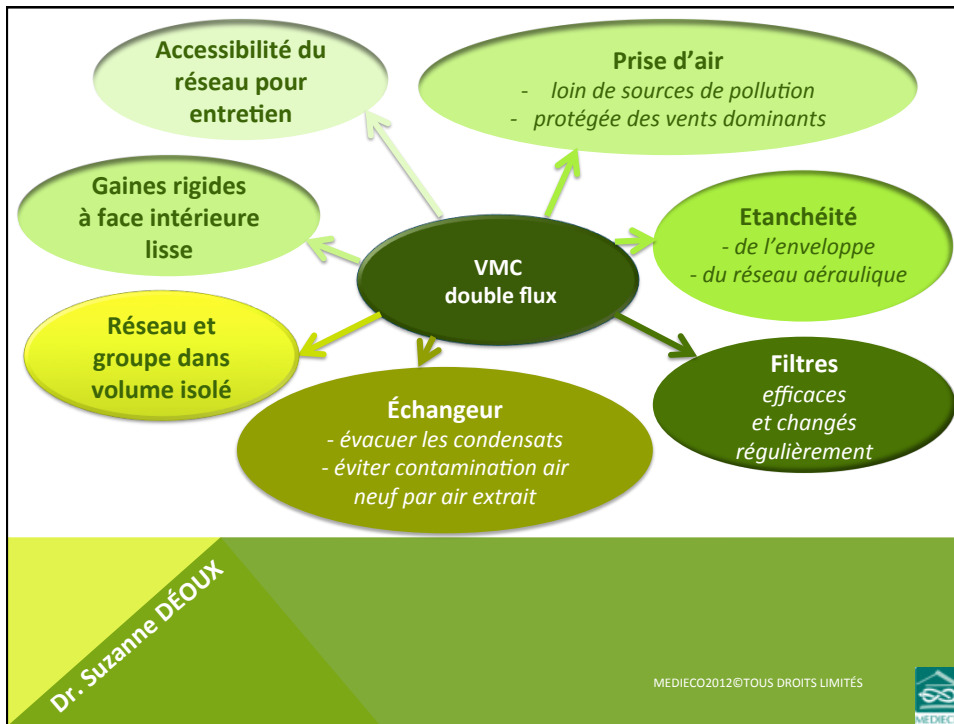
- A+  
 (très faibles émissions)
- à C  
 (fortes émissions)

**L'étiquetage réglementaire**

Dr. Suzanne DÉOUX

MEDIECO2012©TOUS DROITS LIMITÉS



**POUR CONCLURE**

■ **NE PAS OUBLIER...**

Pr. Suzanne DÉOUX



**La QUALITÉ**  
**DE L'AIR INTÉRIEUR est**  
*un enjeu majeur de santé publique*

Pr. Suzanne DÉOUX



**Merci de votre attention**

*à bientôt...*



Angers, 24 mai 2012

Dr. Suzanne DÉOUX

[www.medicco.info](http://www.medicco.info)  
[contact@medieco.info](mailto:contact@medieco.info)  
MEDIECO2012 © TOUS DROITS LIMITÉS