

Fuite de pipeline à Sainte-Anne-sur-Brivet

Opérations de nettoyage

Réunion publique Sainte-Anne-sur-Brivet

5 juillet 2017

Florence Poncet

Les faits




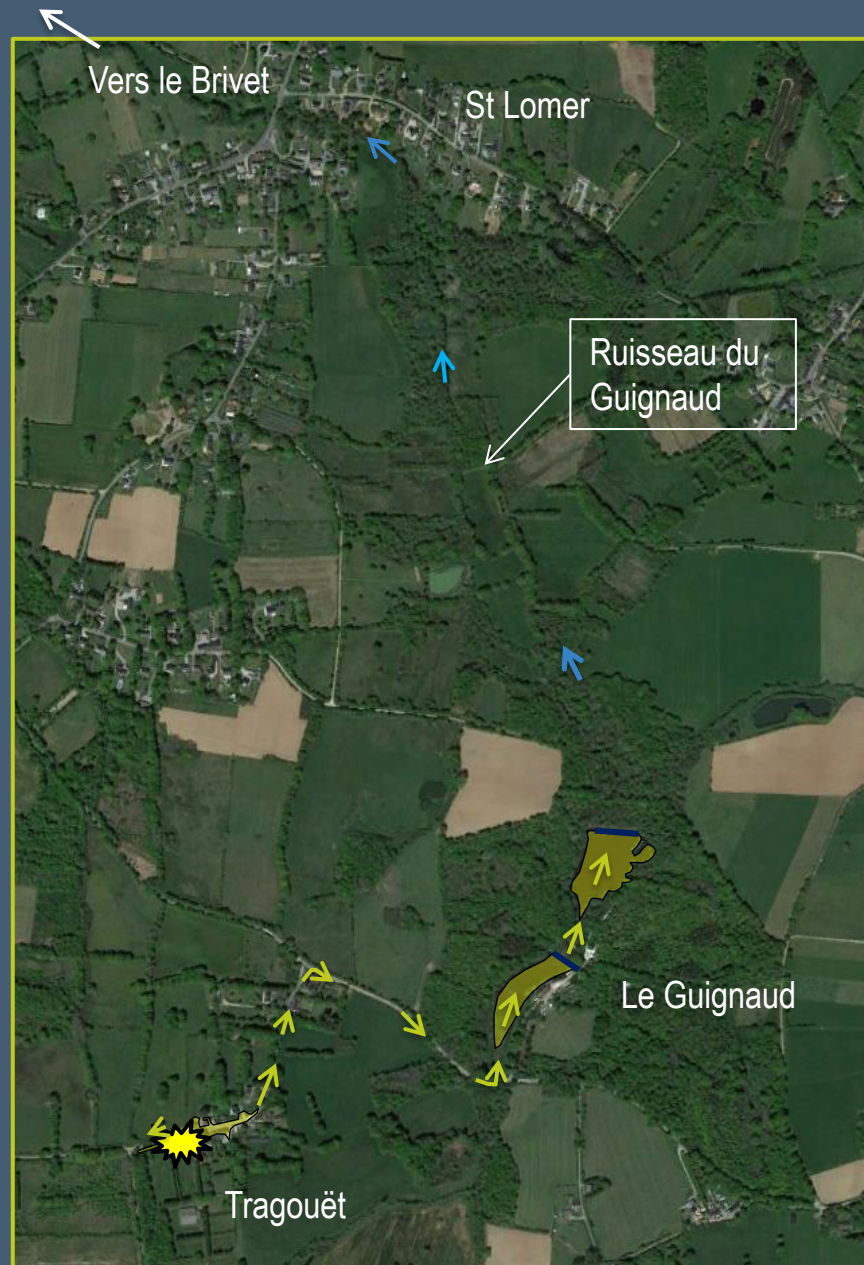
Le gasoil jaillit, le flot traverse le hameau de Tragouët, descend la colline en longeant la route, s'écoule dans le ruisseau du Guignaud

Il envahit deux étangs où il est naturellement piégé grâce aux ouvrages de contrôle de niveau

Environ 400 m3 de gazole s'échappent

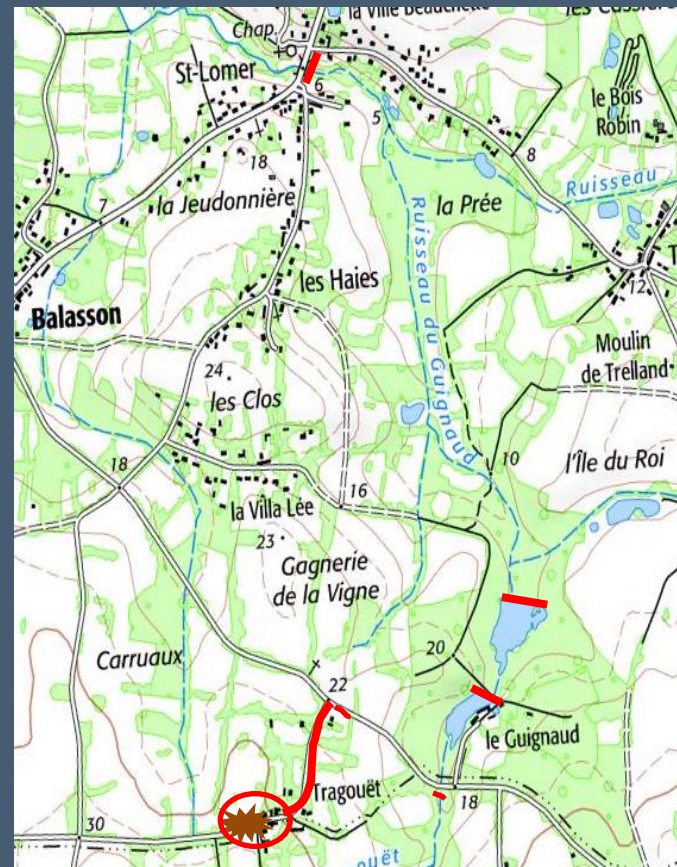
Gazole additivé à 7% d'ester méthylique d'huile végétale

 Zones d'accumulations majeures



Premières Interventions d'urgence pour la protection des milieux aquatiques et première phase de nettoyage

- **Arrêt de la fuite** : pompage au niveau de la brèche
- **Obturation de buses dans le village**
- **Mise en place d'absorbants**
 - Absorbants en vrac sur la route
 - Bottes de paille, boudins dans les fossés le long de la route
 - Sur le ruisseau en aval des étangs
- **Mise en place de barrages flottants doublés d'absorbants**
 - Au niveau des ouvrages de décharge des deux étangs
 - Au niveau du pont de Saint-Lomer + surveillance H 24
- **Surveillance H 24 du niveau d'eau**
 - Dans l'étang aval pour éviter la surverse d'eau et polluant
- **Actions de pompage du polluant** :
 - Au droit de la fuite
 - Dans les deux étangs
 - Au niveau du pont de Saint-Lomer (faible quantité)
- **Evacuation des terres fortement imprégnées** :
 - Au droit de la fuite
 - Au niveau des jardins des premières maisons impactées



Premières mesures: protection du Brivet

Dispositif filtrant au pont de St-Lomer + veille H 24 (SDIS et pompiers raffinerie)



Ecrèmeurs à seuil et oléophile



Caissons de filtration paille et absorbant

Pompage dans les fossés, curage des fossés du village, mise en place de barrières filtrantes et absorbants, rinçage



Fossés et ruisseaux dispositifs filtrants et collecte par absorbants





Chantiers d'écrémage

Etang 1 : chantier de récupération

Etang 2 : concentration/ récupération/ transfert

Pompage et évacuation par tuyau flottant

Éviter de créer un accès



Finition du nettoyage sur l'eau



Concentration du polluant résiduel à l'aide de soufflantes en zone d'accès difficile



Aspiration du polluant résiduel



Rinçage de la berge



Film bactérien résiduel

Phase de nettoyage fin des berges : Saturation/ Rinçage basse pression des berges en sous-bois

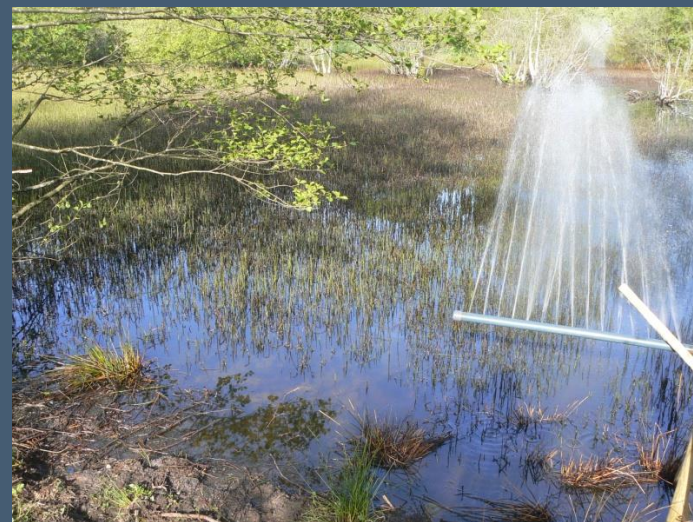
accès par petites embarcations



Déloger le polluant, l'entraîner vers des points de collecte
Préserver la végétation, ne pas enfouir le polluant en évitant le piétinement

Saturation/ Rinçage des zones marécageuses et inondées et de la prairie

Déloger le polluant, l'entraîner vers des points de collecte
Préserver la végétation, ne pas enfouir le polluant en évitant le piétinement



Marais à prêles



Au bout d'une semaine, parties aériennes brûlées par le gazoil



Repousse en quelques semaines
Aspect en juin

Travaux de réhabilitation : Hameau de Tragouët

Excavation des sols impactés



Excavation des sols impactés



Réfection de l'assainissement individuel



Réfection des murs imprégnés

Travaux de réhabilitation : Hameau de Tragouët

Excavation des sols impactés



Remplacement des réseaux enterrés



Remplacement des réseaux enterrés

Restauration des cours



Conclusion

Les techniques et précautions environnementales ont porté leur fruits
comme le montrent les résultats du 1er bilan du suivi environnemental