



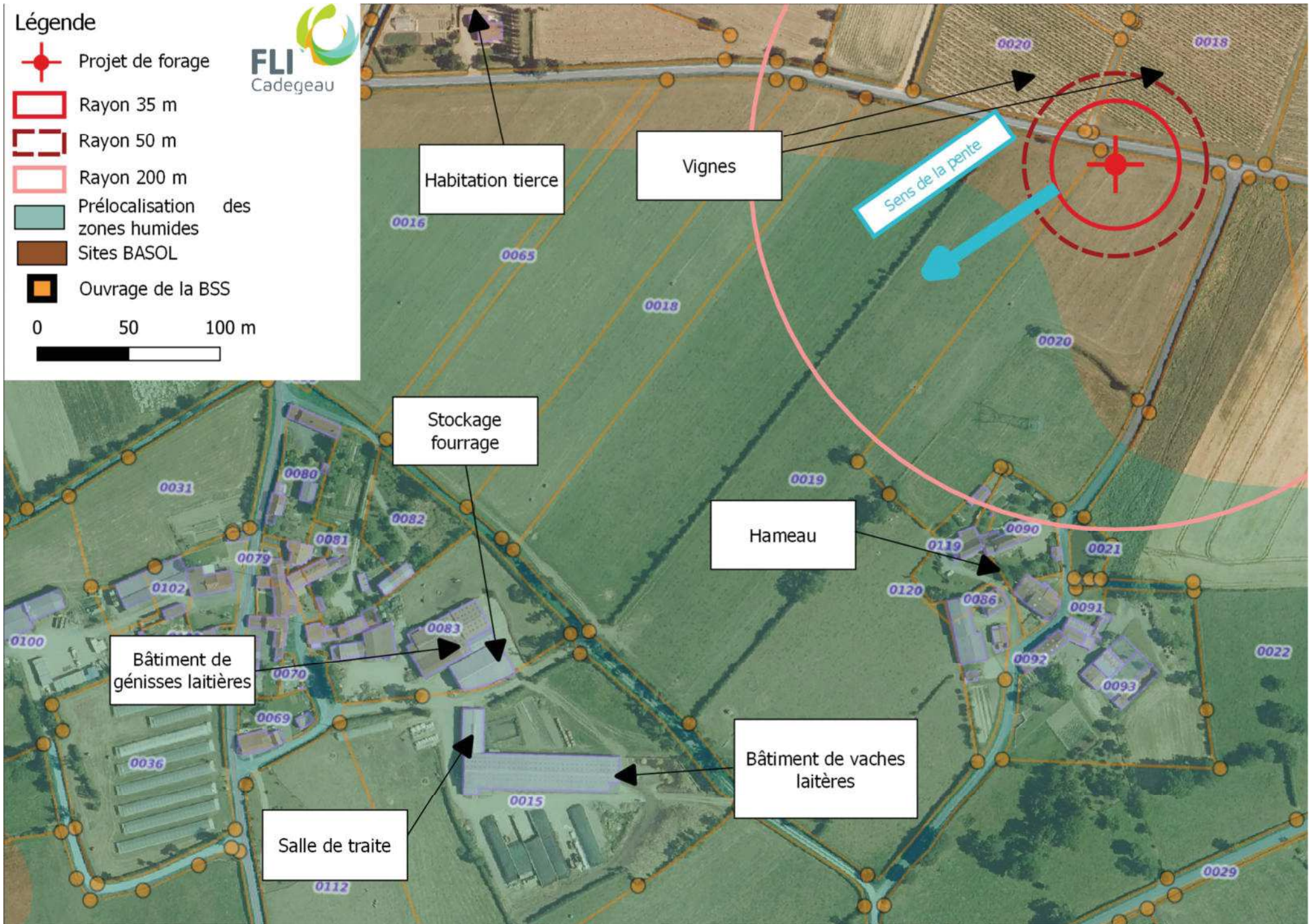
Photographie 1 : vue vers le nord-ouest



Photographie 2 : vue vers le sud

Légende

- Projet de forage
 - Rayon 35 m
 - Rayon 50 m
 - Rayon 200 m
 - Prélocalisation des zones humides
 - Sites BASOL
 - Ouvrage de la BSS
- 0 50 100 m



Habitation tierce

Vignes

Sens de la pente

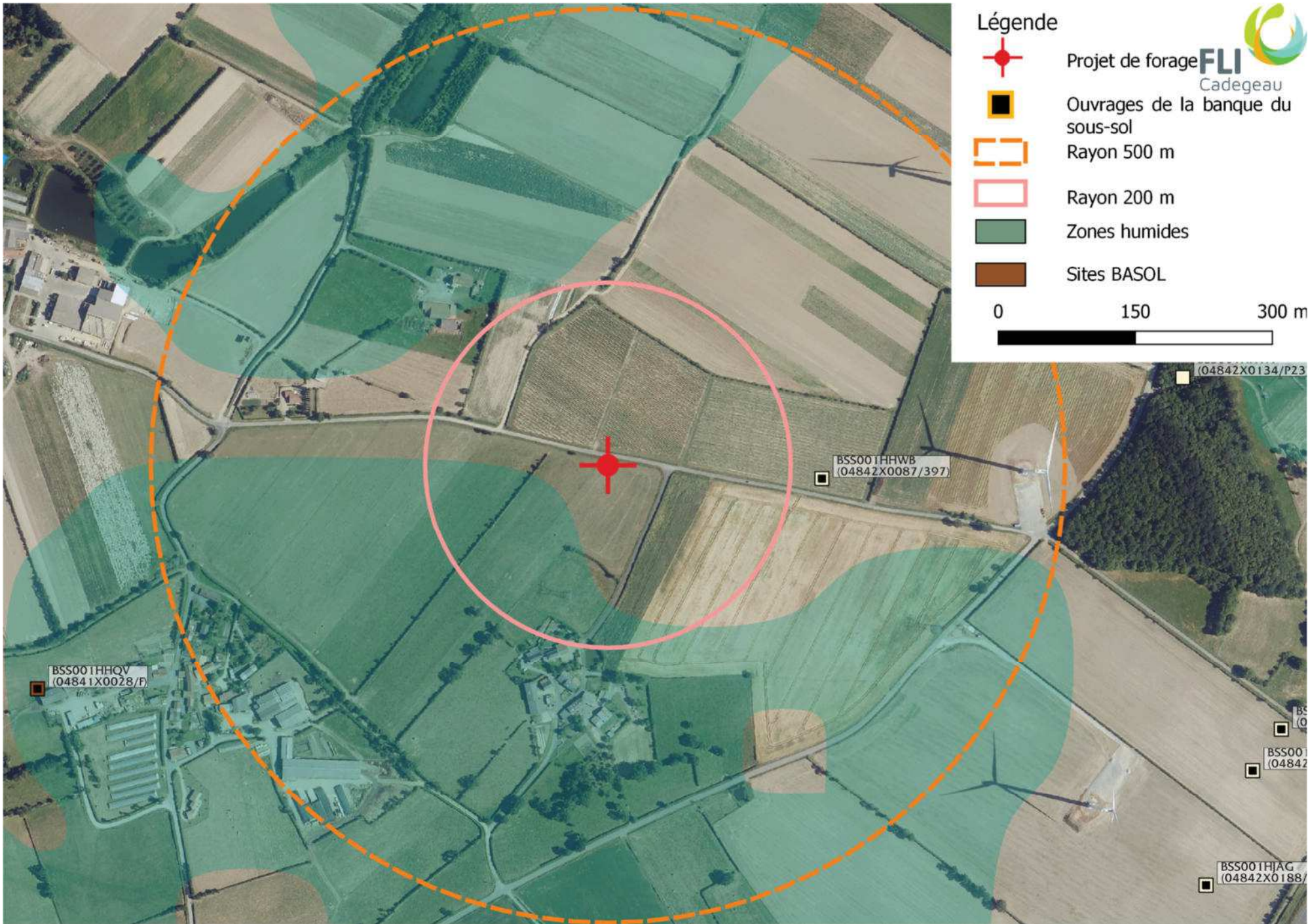
Stockage fourrage

Hameau

Bâtiment de génisses laitières

Bâtiments de vaches laitières

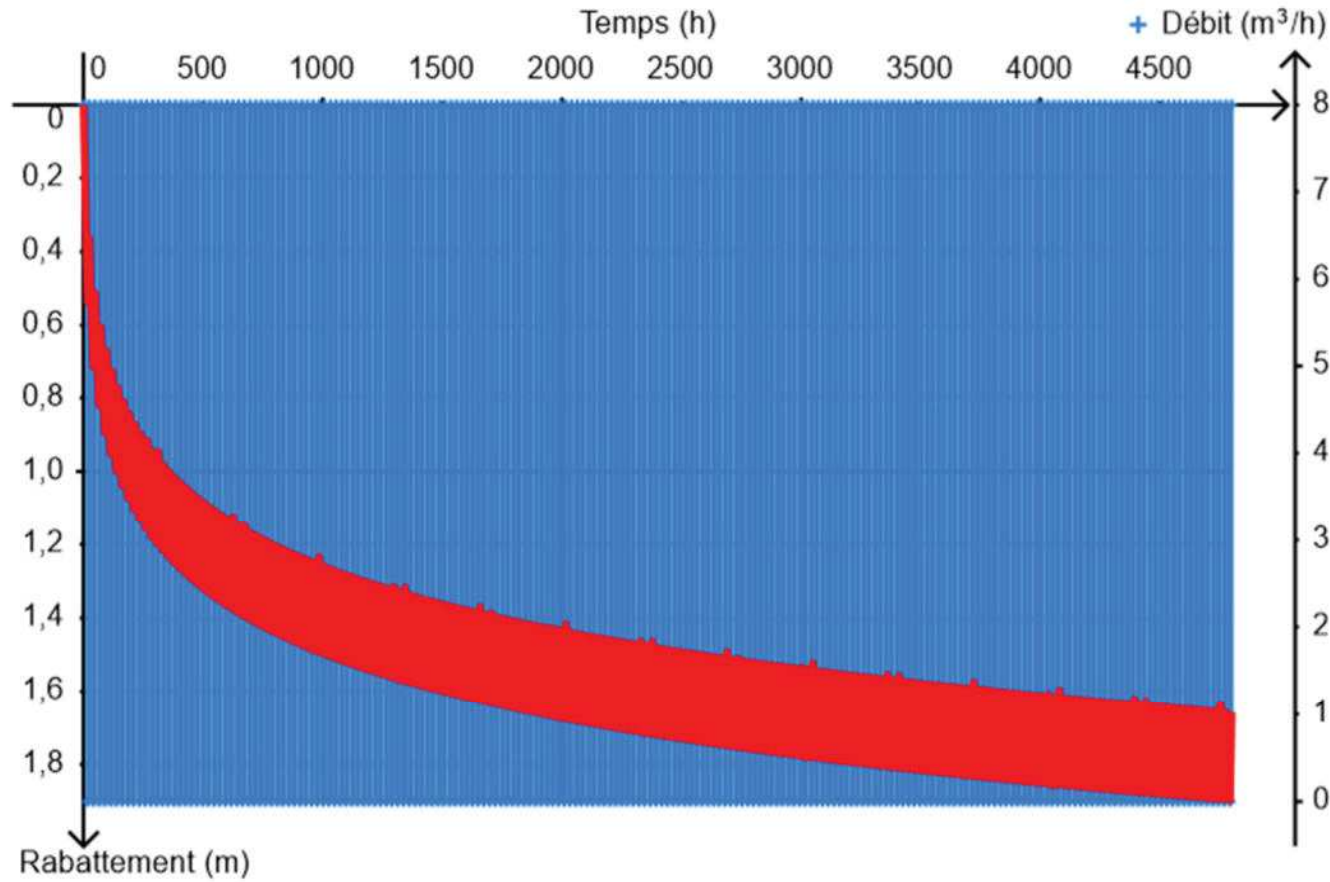
Salle de traite



Rabattement calculé à 61 mètres (par rapport à la zone humide pré-localisée)

Type d'ouvrage Puits

Rayon d'observation 61 m



Légende	
+	Débit
—	Courbe théorique
Simulation à l'aide de la solution	Theis, 1935
Type aquifère de la solution	Captif
Transmissivité	$4,90 \times 10^{-4} \text{ m}^2/\text{s}$
Coefficient d'emmagasinement	$4,70 \times 10^{-3} (-)$

Données de transmissivité et de coefficient d'emmagasinement issu du tableau de synthèse des propriétés hydrodynamiques (T et S) extraites de la BSS. Le rabattement obtenu sur la zone humide est inférieur à 2 m à 61 m de distance sur une simulation de 200 jours (le débit utilisé est de 8 m³/h 17h/24h).