

Légende



Projet



0 0.5 1 km



Légende



Projet



0 50 100 m





Photo 1 : vue vers le nord-ouest

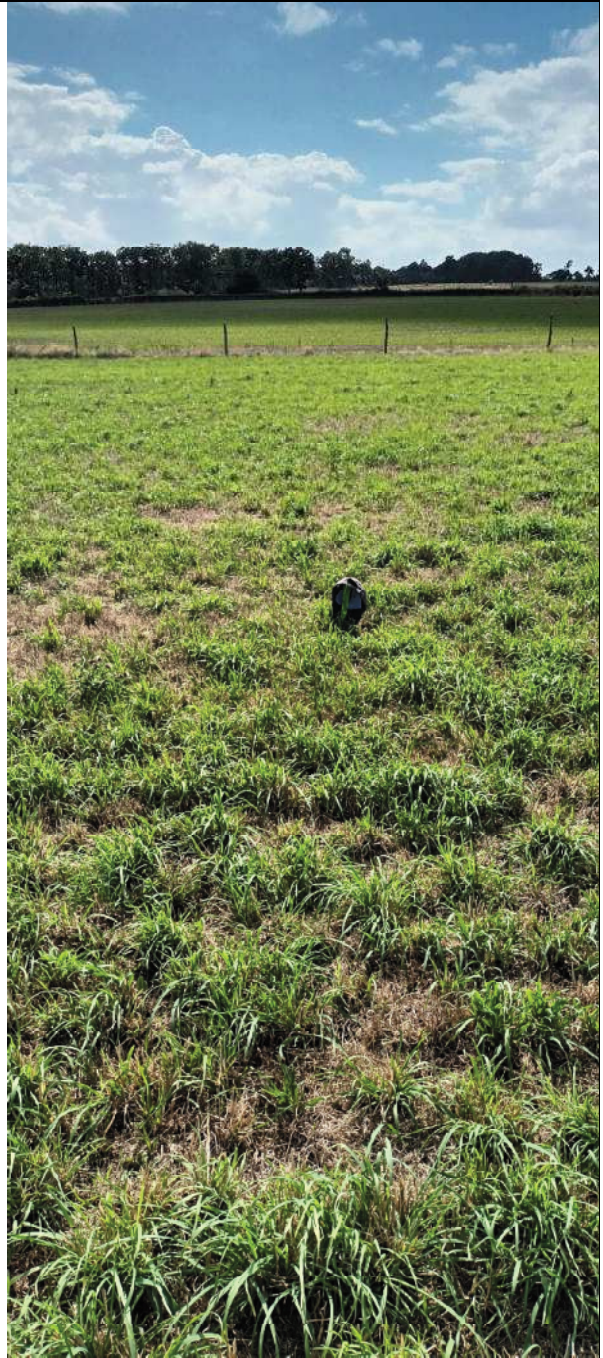


Photo 2 : vue vers le sud-ouest



Photo 3 : vue vers nord

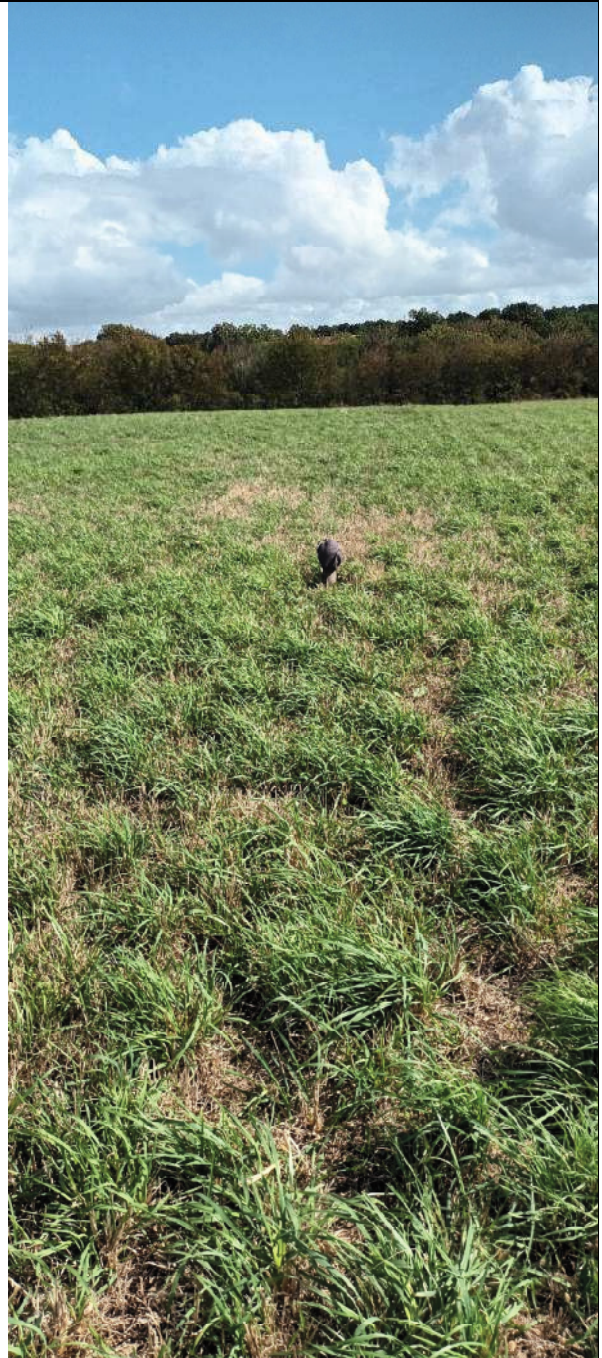
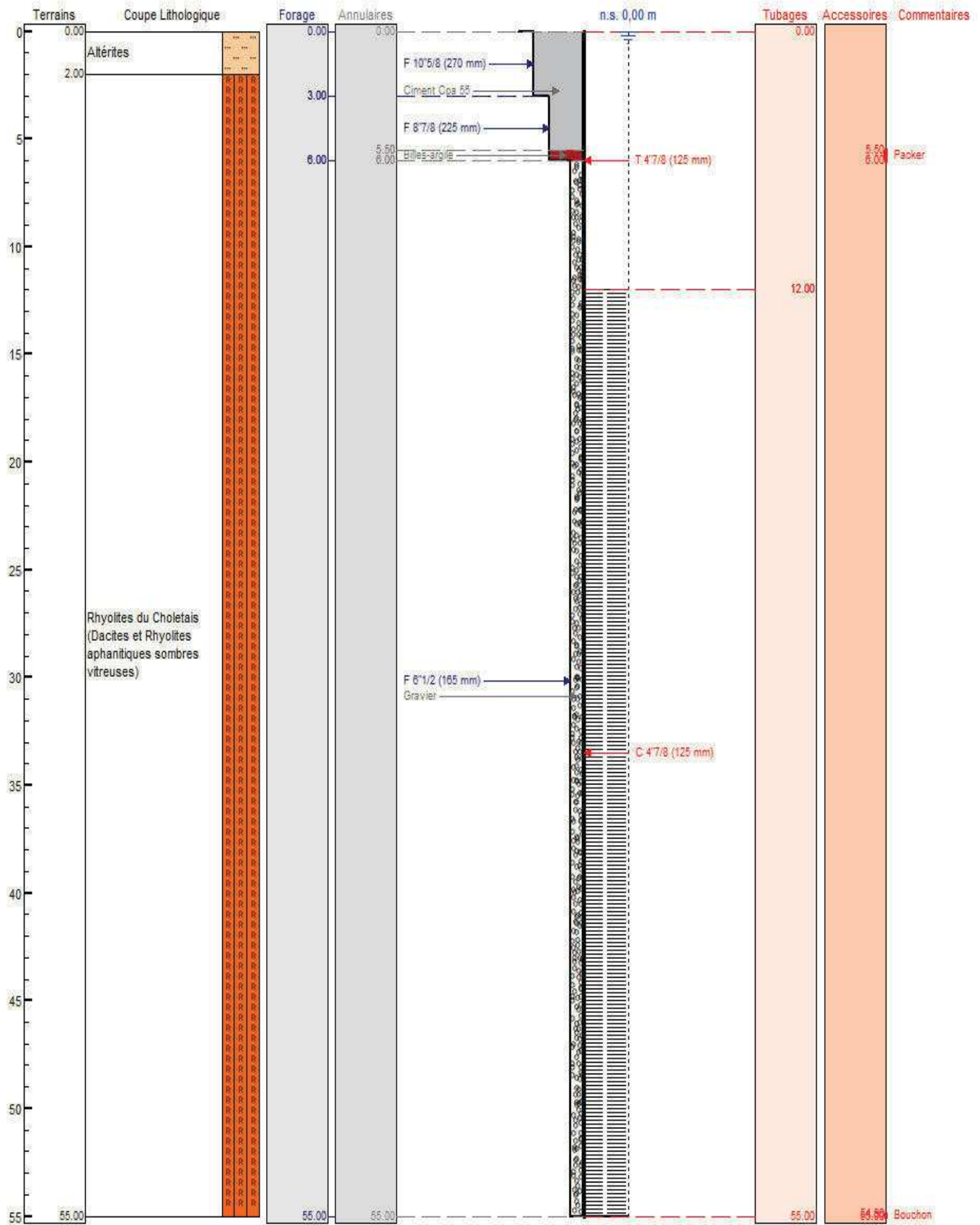
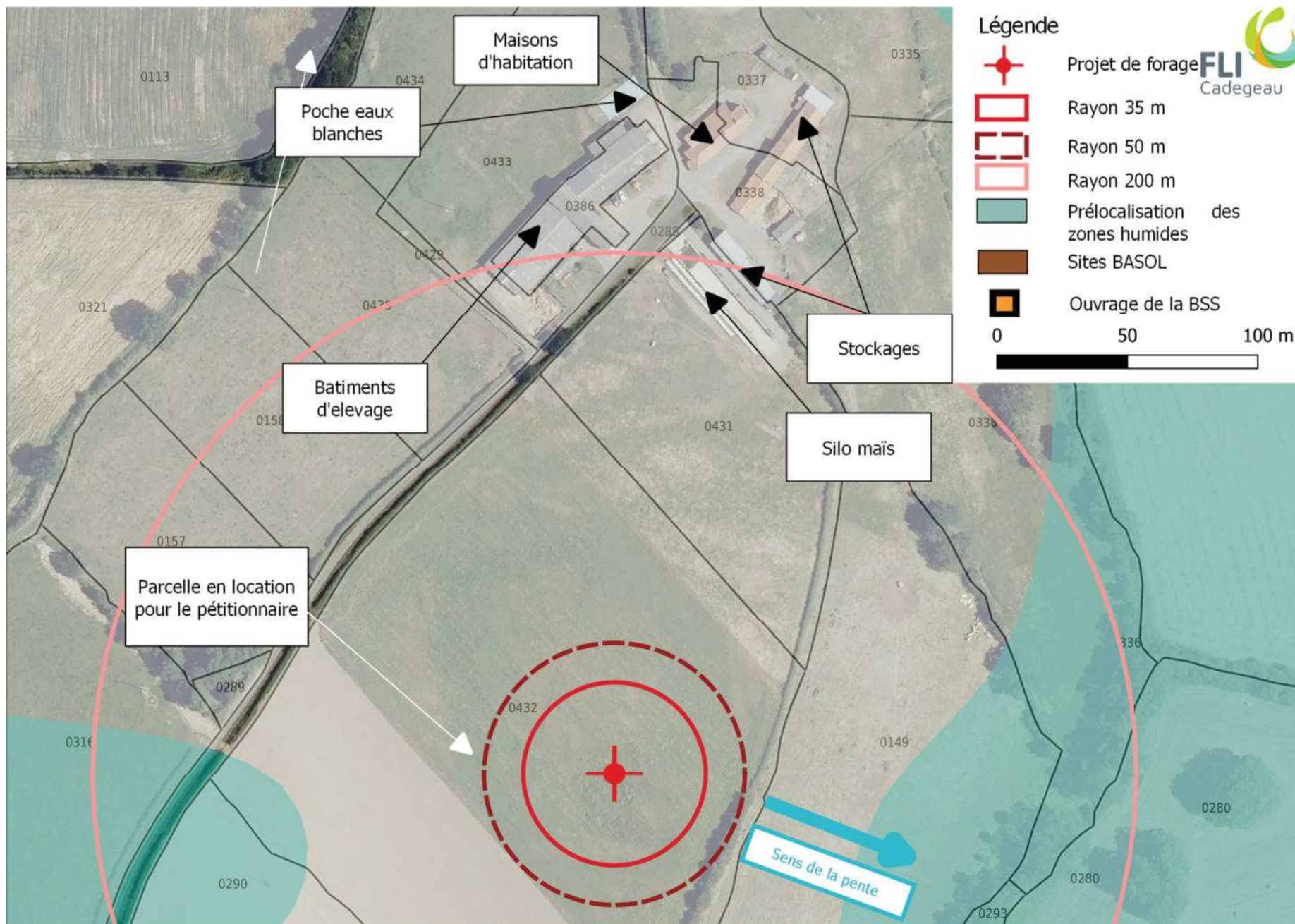


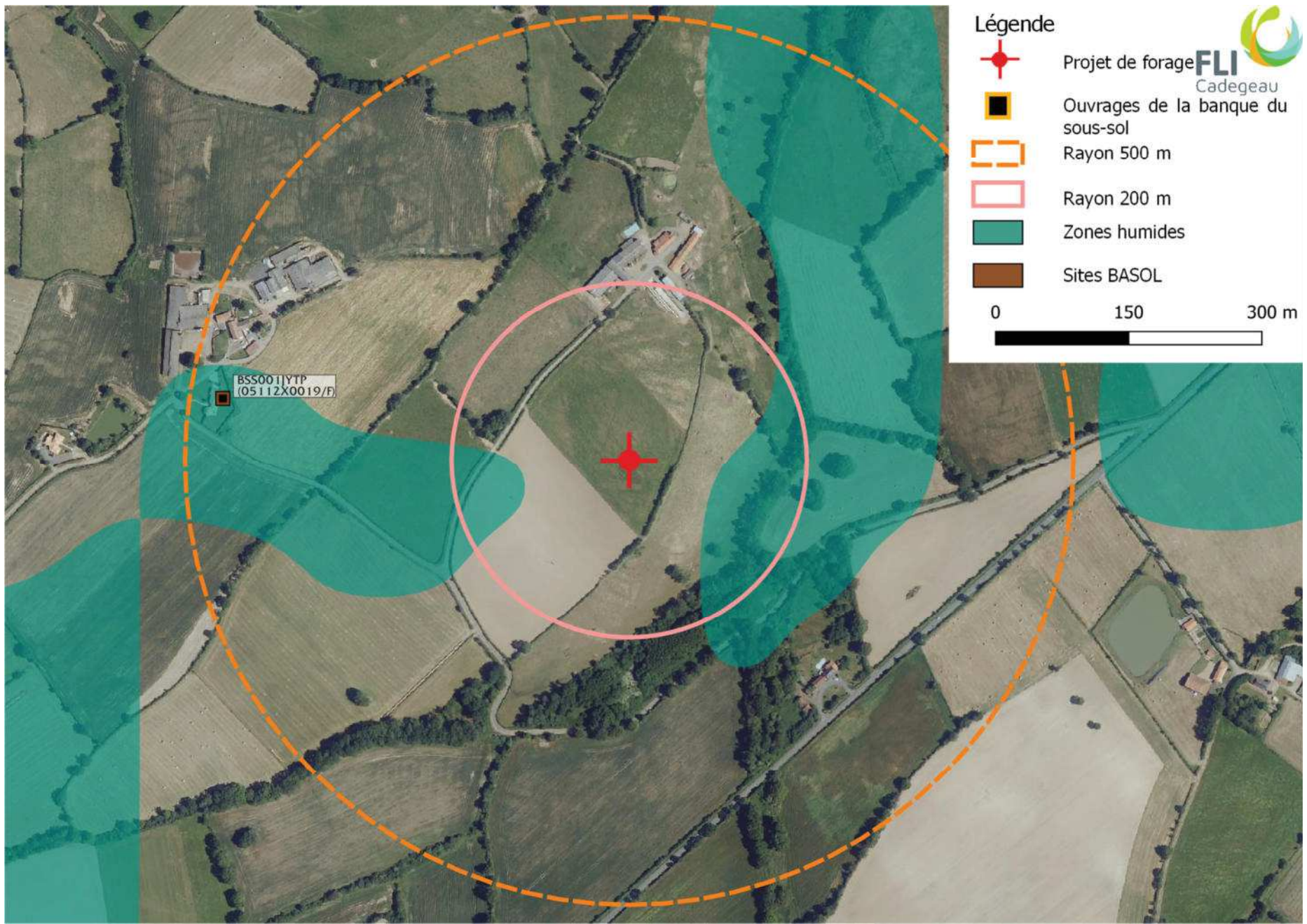
Photo 4 : vue vers le sud-est

Planche photographique du site d'implantation du projet de forage GAEC GABORIT










Coupe prévisionnelle du forage GAEC GABORIT

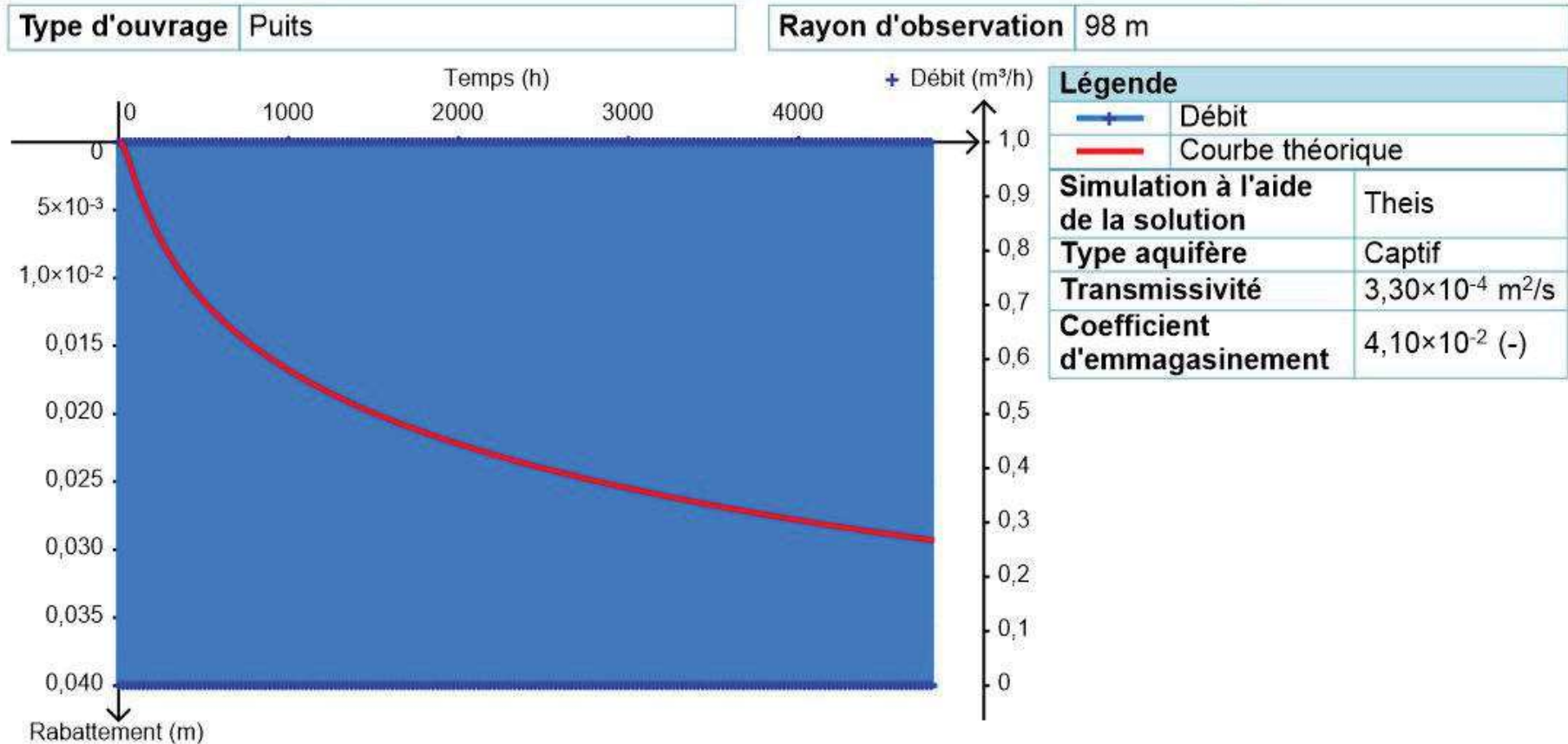




Légende

-  Projet de forage **FLI** Cadegeau
 -  Ouvrages de la banque du sous-sol
 -  Rayon 500 m
 -  Rayon 200 m
 -  Zones humides
 -  Sites BASOL
- 0 150 300 m
- 

Rabattement calculé à 98 m (par rapport à la prélocalisation des zones humides)



Données de transmissivité et de coefficient d'emmagasinement issu du tableau de synthèse des propriétés hydrodynamiques (T et S) extraites de la BSS. Le rabattement obtenu sur la zone humide est inférieur à 3 cm à 98 m de distance sur une simulation de 200 jours (le débit utilisé est de 1 m³/h 3h/24h).