

Département :
VENDEE

Commune :
RIVES DE LYON

Section : E
Feuille : 000 E 01

Échelle d'origine : 1/2000
Échelle d'édition : 1/1500

Date d'édition : 13/06/2022
(fuseau horaire de Paris)

Coordonnées en projection : RGF93CC47
©2017 Ministère de l'Action et des
Comptes publics

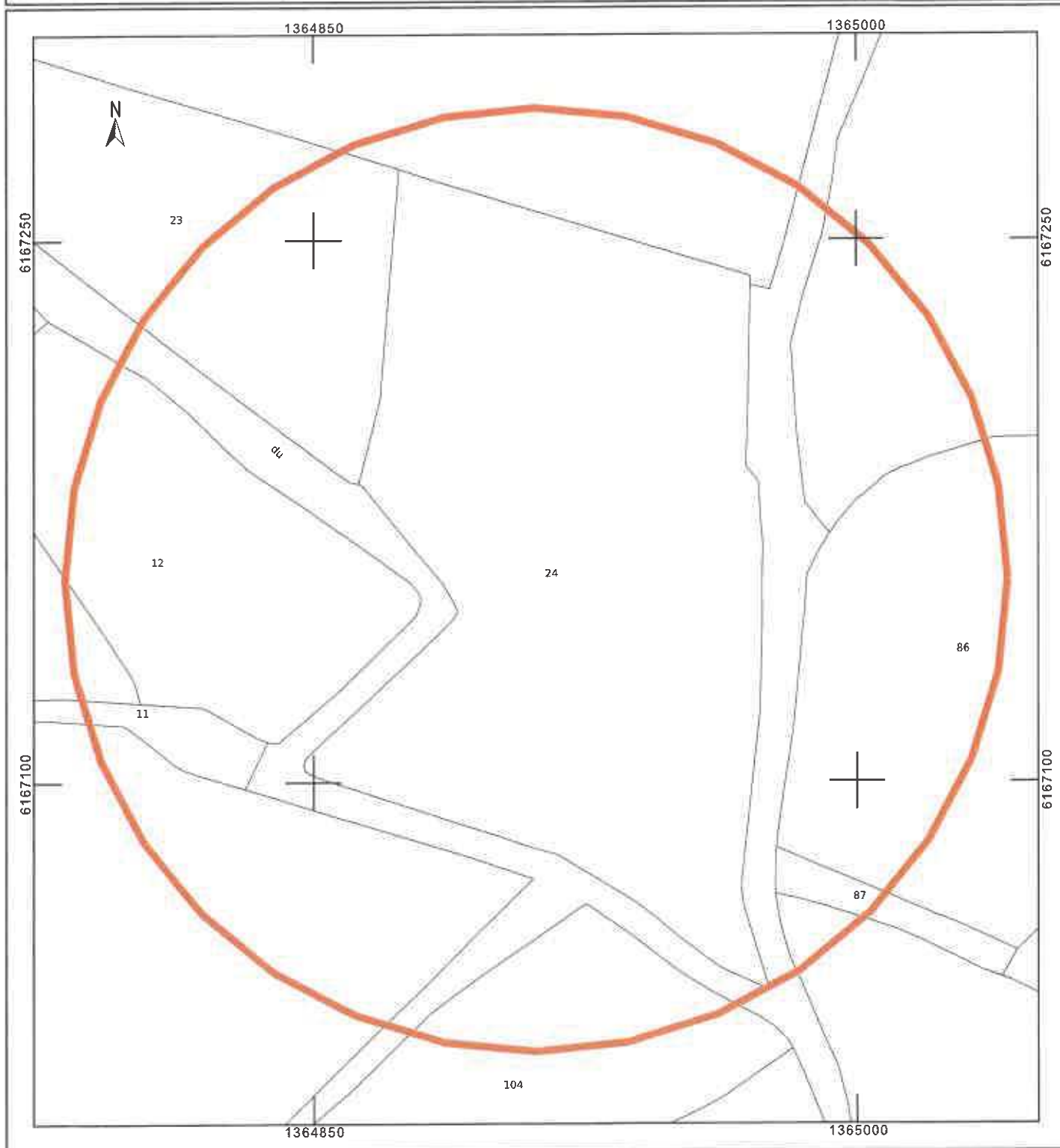
DIRECTION GÉNÉRALE DES FINANCES PUBLIQUES

PLAN DE SITUATION

Le plan visualisé sur cet extrait est géré
par le centre des impôts foncier suivant :
Pôle Topographique Gestion Cadastre
VENDEE
Cité Administrative TRAVOT Rue du
93ème RI 85020
85020 LA ROCHE SUR YON CEDEX
tél. 02 51 45 12 39 -fax
ptgc.850.la-roche-sur-
yon@d.fip.finances.gouv.fr

Cet extrait de plan vous est délivré par :

cadastre.gouv.fr



ROIRAND Patrick
Commune des RIVES DE L'YON

Plan de masse

 Bosquet : 1,83 ha



Vue 1



Vue 2



Vue 3



Vue 4



Vue 5



Vue 6



Vue 7



Photos prises le 03/06/2022

Plan de masse

 Bosquet : 1.83 ha

