

## **ANNEXE 1 - INFORMATIONS NOMINATIVES RELATIVES AU MAITRE D'OUVRAGE OU PETITIONNAIRE**



(Pièce confidentielle non publiée sur site internet ; jointe à côté du dossier CERFA)

**ANNEXE 2 - PLAN DE SITUATION DU PROJET**

Construction d'un musée et salle de spectacle à ST-HILAIRE-DE-RIEZ (85)

Carte : Localisation du projet

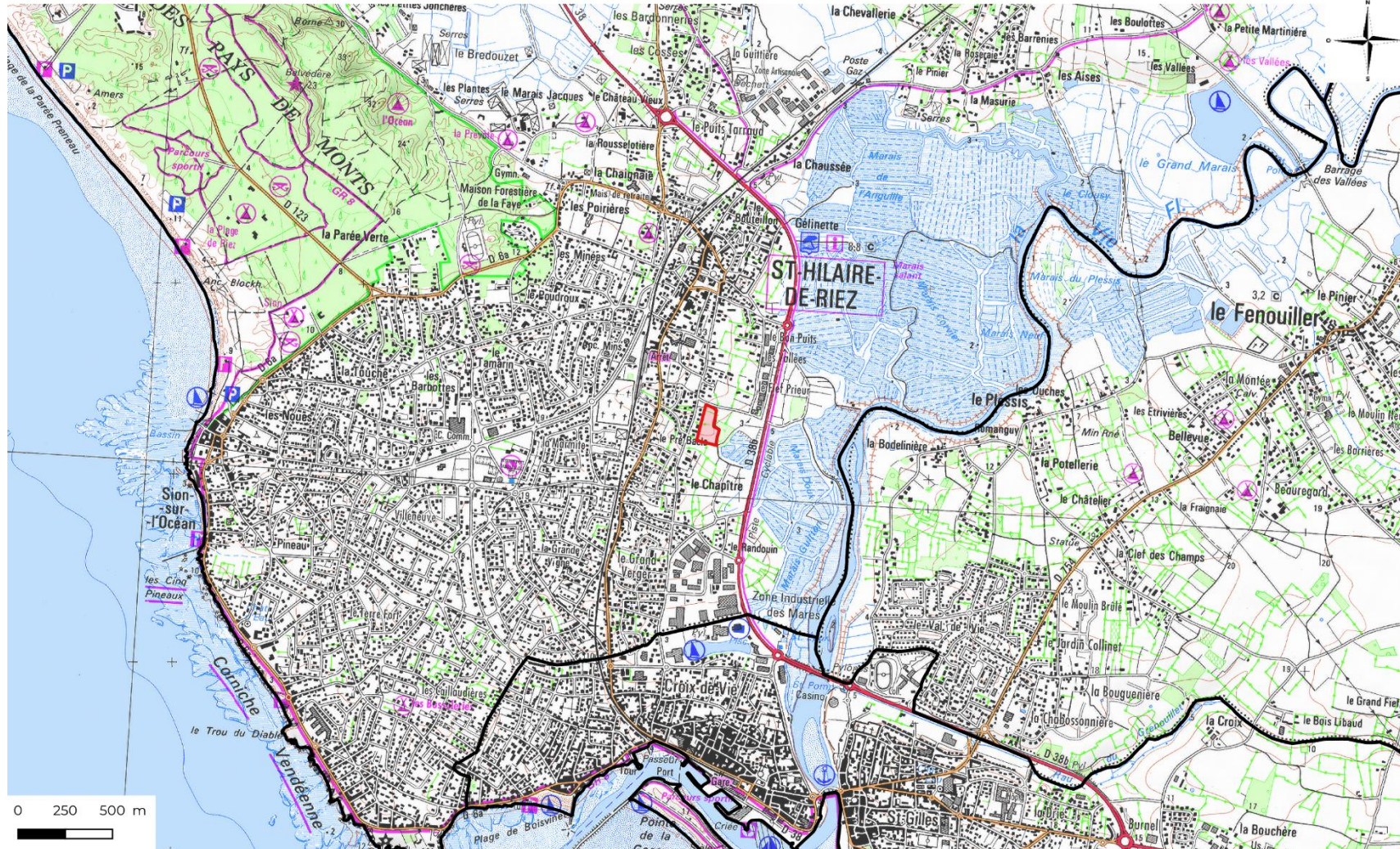
**Légende**

-  Périmètre du projet
-  Limites communales

Réalisation :  
OCE - 02/2022



Source :  
SCAN 25 2016



**Construction d'un musée et salle de spectacle à ST-HILAIRE-DE-RIEZ (85)**

**Carte : Photographie aérienne récente (2019)**



**Légende**

 Périmètre du projet



Source :  
BD ORTHO HR 2019 - 085



Réalisation :  
OCE - 02/2022

Construction d'un musée et salle de spectacle à ST-HILAIRE-DE-RIEZ (85)

Carte : Photographie aérienne récente (2019)



**Légende**

 Périmètre du projet





Source :  
BD ORTHO HR 2019 - 085



Réalisation :  
OCE - 02/2022

Construction d'un musée et salle de spectacle à ST-HILAIRE-DE-RIEZ (85)

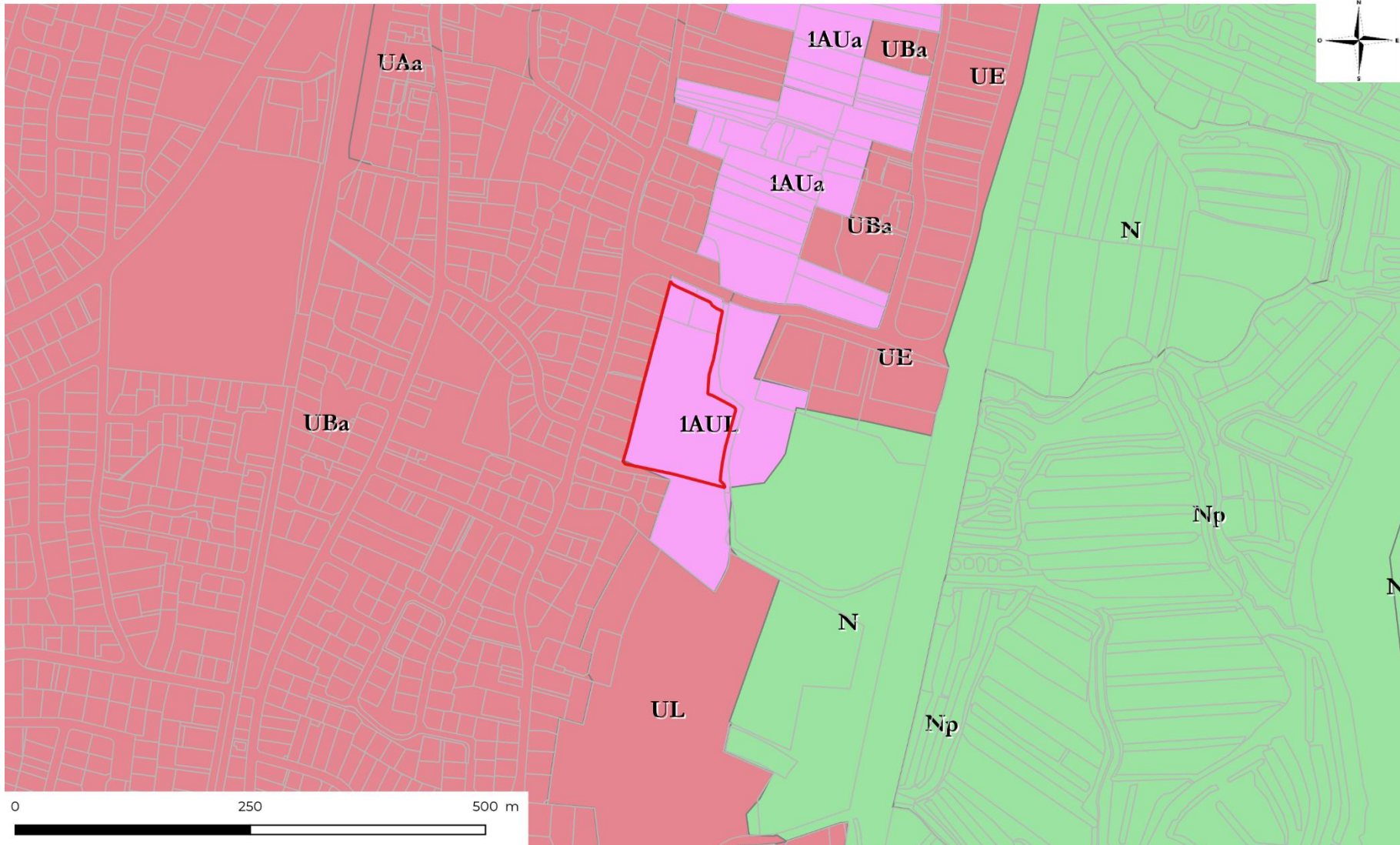
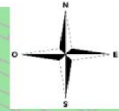
**Légende**

-  Périmètre du projet
-  Cadastre

Carte : Zonage PLU

Réalisation : **OCE**  
OCE - 02/2022  
INGÉNIEUR DE L'AMÉNAGEMENT  
ET DE L'ENVIRONNEMENT

Source :  
Document d'urbanisme - Zone urba



### ANNEXE 3 - PLANCHES PHOTOGRAPHIQUES

Construction d'un musée et salle de spectacle à ST-HILAIRE-DE-RIEZ (85)

## Vues intérieures



### Légende

 Périmètre du projet



Source :  
BD ORTHO HR 2019 - 085



Réalisation :  
OCE - 02/2022



①



②



③



④



⑤



⑥



⑦



⑧



Construction d'un musée et salle de spectacle à ST-HILAIRE-DE-RIEZ (85)

## Vues extérieures



### Légende

 Périmètre du projet



Source :  
BD ORTHO HR 2019 - 085



Réalisation :  
OCE - 02/2022

0 50 100 m





①



② (complexe aquatique)



③ (ZNIEFF à l'Est du projet)



④ (bassin de rétention au Sud du projet)



⑤ (Rue des Paludiers – Août 2019)



⑥ (Chemin de la Petite Croix – Août 2019)



⑦ (parking du complexe aquatique – Août 2019)



⑧ (salle de spectacle « La Balise » en construction – Août 2019)

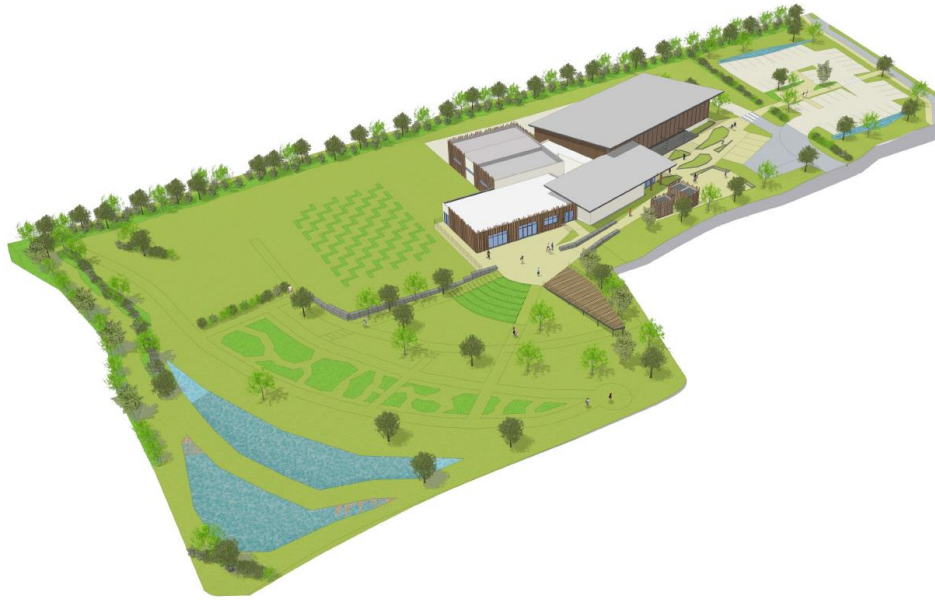
**ANNEXE 4 - PLAN DU PROJET (SOURCE : OCE - 29/03/2022)**

**PLAN DE MASSE :**

Aménagements intérieurs = 1700 m<sup>2</sup> de bâtiment au total  
 Parc extérieur = 7800 m<sup>2</sup>  
 Voirie en enrobé = 390 m<sup>2</sup>  
 Parking terre pierre enherbé = 1090 m<sup>2</sup>  
 Voie de service en terre pierre enherbé = 587 m<sup>2</sup>  
 Parvis en béton désactivé = 225 m<sup>2</sup>



**VUE AXONOMETRIQUE :**



## ANNEXE 5 – HISTORIQUE ET OCCUPATION DU SOL AUX ABORDS DU PROJET

Construction d'un musée et salle de spectacle à ST-HILAIRE-DE-RIEZ (85)

Carte : Photographie aérienne ancienne (1950)



### Légende

 Périmètre du projet

**Territoire  
plutôt rural**

Source :  
Photographie aérienne - Région Pays de la Loire -  
1950 - Mosaïque complète



Réalisation :  
OCE - 02/2022

0 50 100 m  




Photographie aérienne ancienne de 1950

Construction d'un musée et salle de spectacle à ST-HILAIRE-DE-RIEZ (85)

Carte : Photographie aérienne ancienne (2001)



**Légende**

 Périmètre du projet

**Urbanisation en pleine extension : lotissements, zone d'activités, cimetière**

Source :  
BD ORTHO® 2001 - 85



Réalisation :  
OCE - 02/2022



Photographie aérienne ancienne de 2001

Construction d'un musée et salle de spectacle à ST-HILAIRE-DE-RIEZ (85)

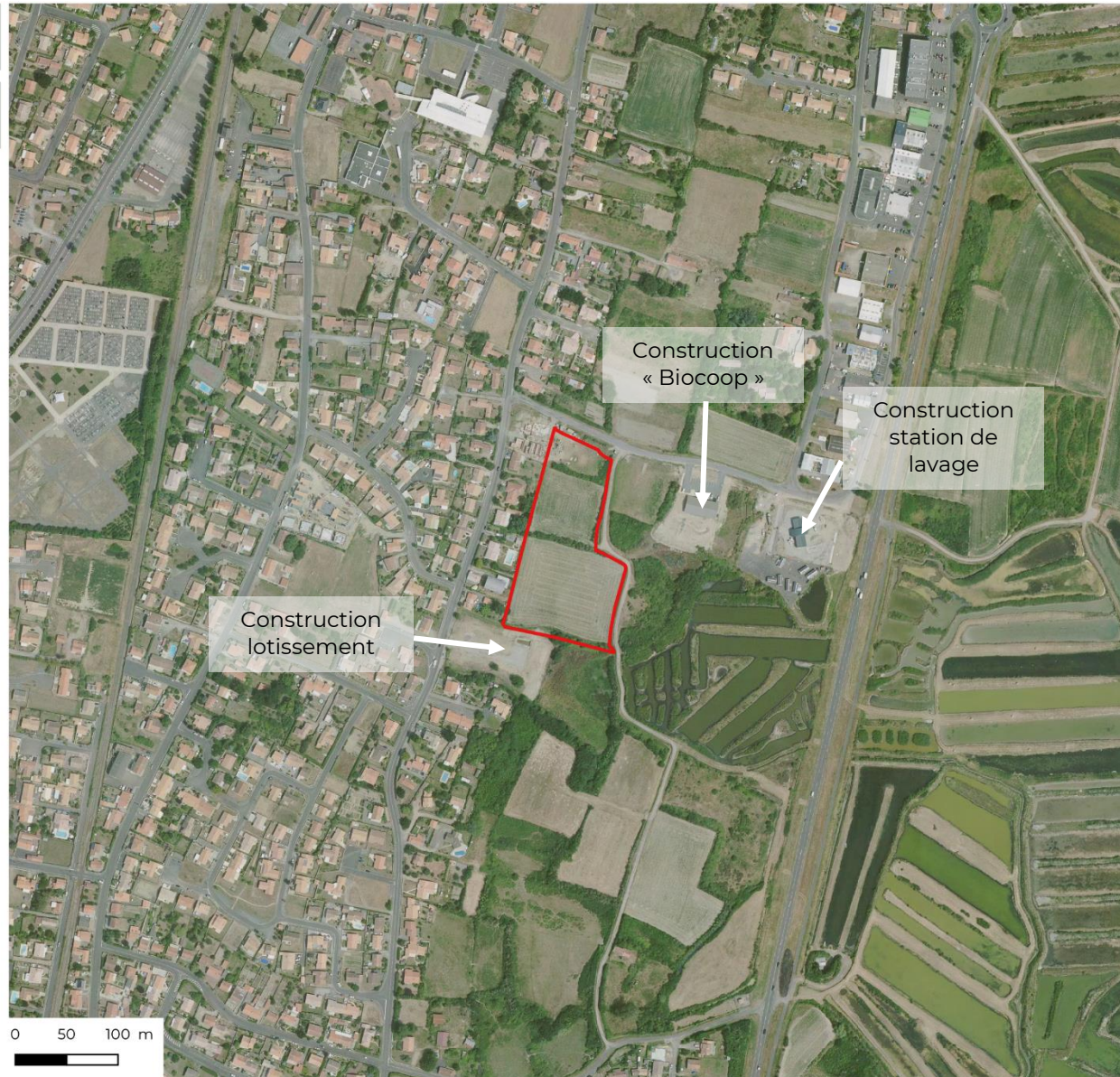
Carte : Photographie aérienne ancienne (2013)



**Légende**

 Périmètre du projet

**Densification de l'urbanisation**



Source :  
BD ORTHO® 2013 - 85 - Résolution 50cm



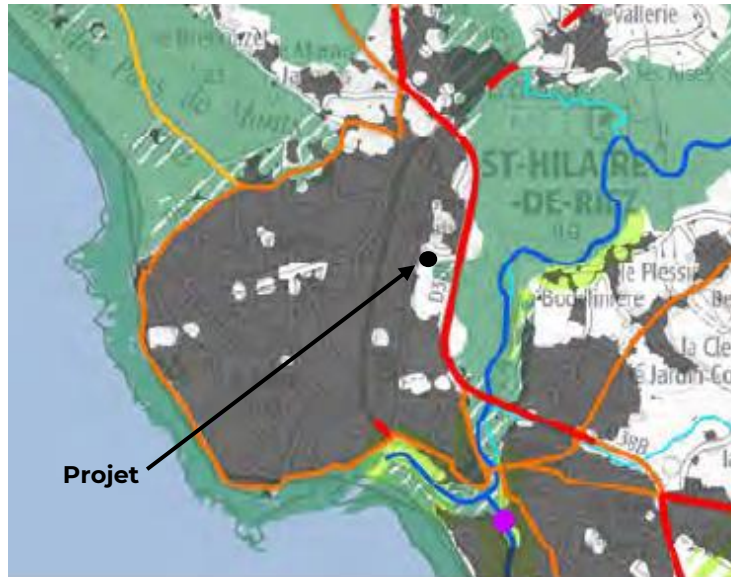
Réalisation :  
OCE - 02/2022

Photographie aérienne ancienne de 2013





Occupation du sol à grande échelle selon la couverture (Géoportail - 2019)



Extrait du SRCE

## Continuités écologiques

### Réservoirs de biodiversité

- Sous-trame des milieux aquatiques
- Sous-trame boisée ou humide ou littorale ou milieux ouverts ou superposition de plusieurs sous-trames
- ▨ Sous-trame bocagère

### Corridors écologiques "potentiels" = dont l'emprise doit être précisée localement

- ↔ Corridors écologiques linéaires
- Corridors vallées
- ▨ Corridors territoires

## Eléments de fragmentation potentiels

### Eléments fragmentant ponctuels

- Référentiel des Obstacles à l'Écoulement
- ✗ Ruptures potentielles aux continuités écologiques

### Eléments fragmentant linéaires

- Niveau 1 = très fort
- Niveau 2 = fort
- Niveau 3 = moyen

### Eléments fragmentant surfaciques

- Tâche urbaine

**ANNEXE 6 - SITUATION DU PROJET VIS-A-VIS DES SITES NATURA 2000 ET DES AUTRES ZONAGES REGLEMENTAIRES**

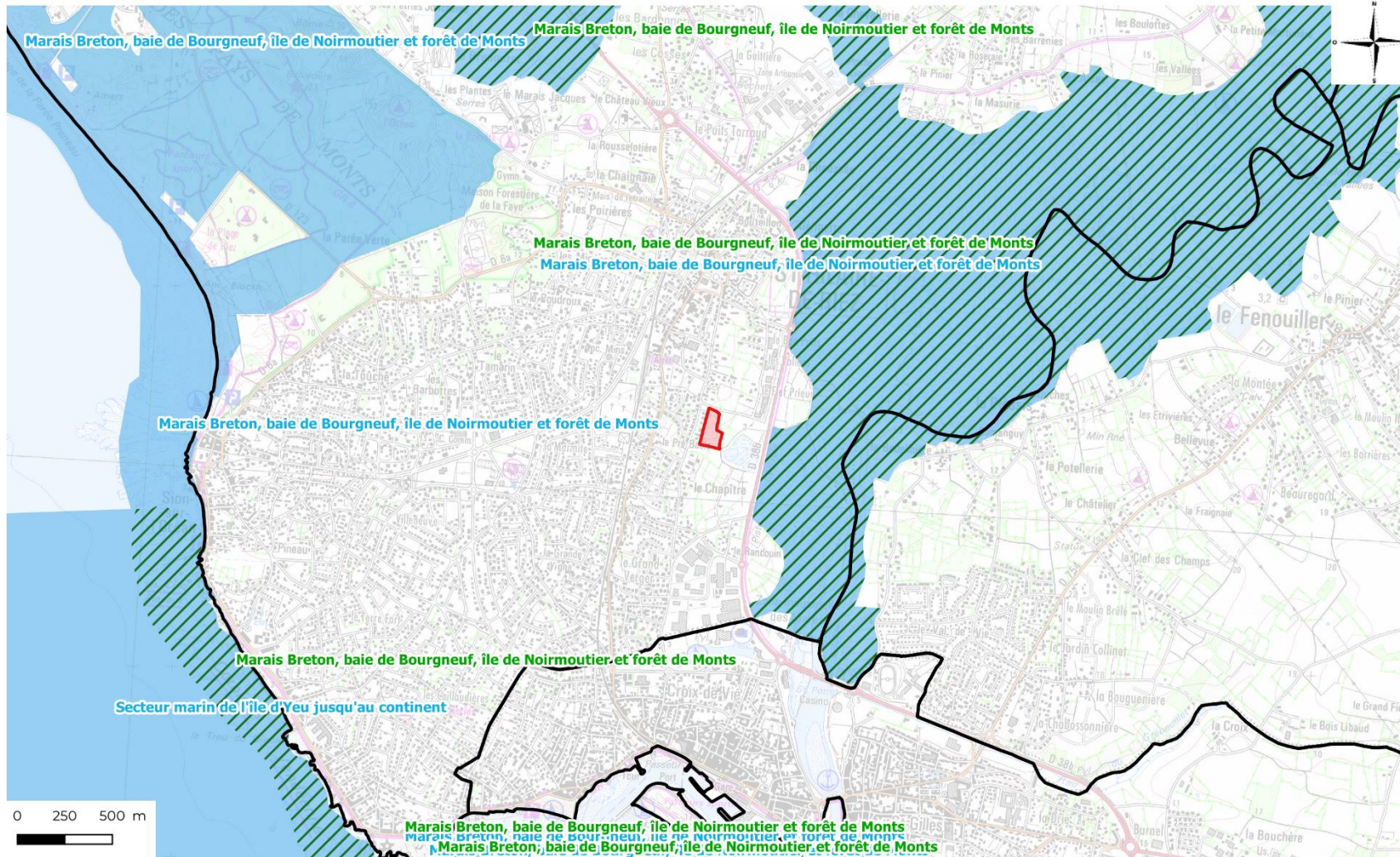
**Construction d'un musée et salle de spectacle à ST-HILAIRE-DE-RIEZ (85)**

**Carte : Localisation du projet vis à vis des sites Natura 2000**

- Légende**
- Périmètre du projet
  - Limites communales
  - ZPS (Natura 2000)
  - ZSC (Natura 2000)

Réalisation : **OCE**  
OCE - 02/2022  
INGÉNIEUR DE L'AMÉNAGEMENT ET DE L'ENVIRONNEMENT

Sources : MNHN,  
SCAN 25 2016



**Construction d'un musée et salle de spectacle à ST-HILAIRE-DE-RIEZ (85)**

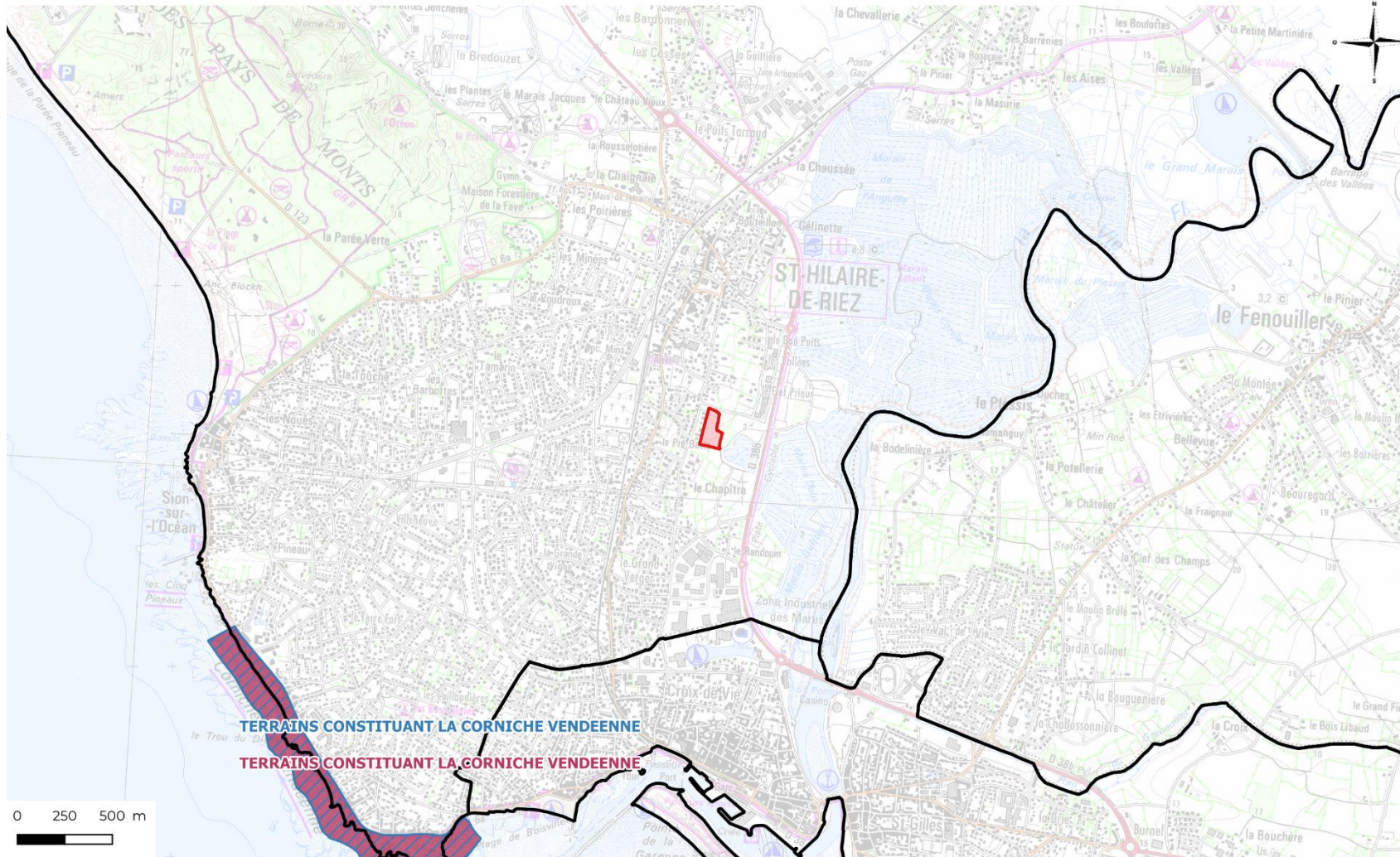
**Légende**

- Périmètre du projet
- Site inscrit
- Limites communales
- Site classé

Réalisation : **OCE**  
 OCE - 02/2022  
INGÉNIEURS DE L'AMÉNAGEMENT  
 ET DE L'ENVIRONNEMENT

Sources : MNHN,  
 SCAN 25 2016

**Carte : Localisation du projet vis à vis des autres zonages écologiques réglementaires**



**ANNEXE 7 – LOCALISATION DU PROJET PAR RAPPORT AUX ZONAGES ECOLOGIQUES D'INVENTAIRES**

**Construction d'un musée et salle de spectacle à ST-HILAIRE-DE-RIEZ (85)**

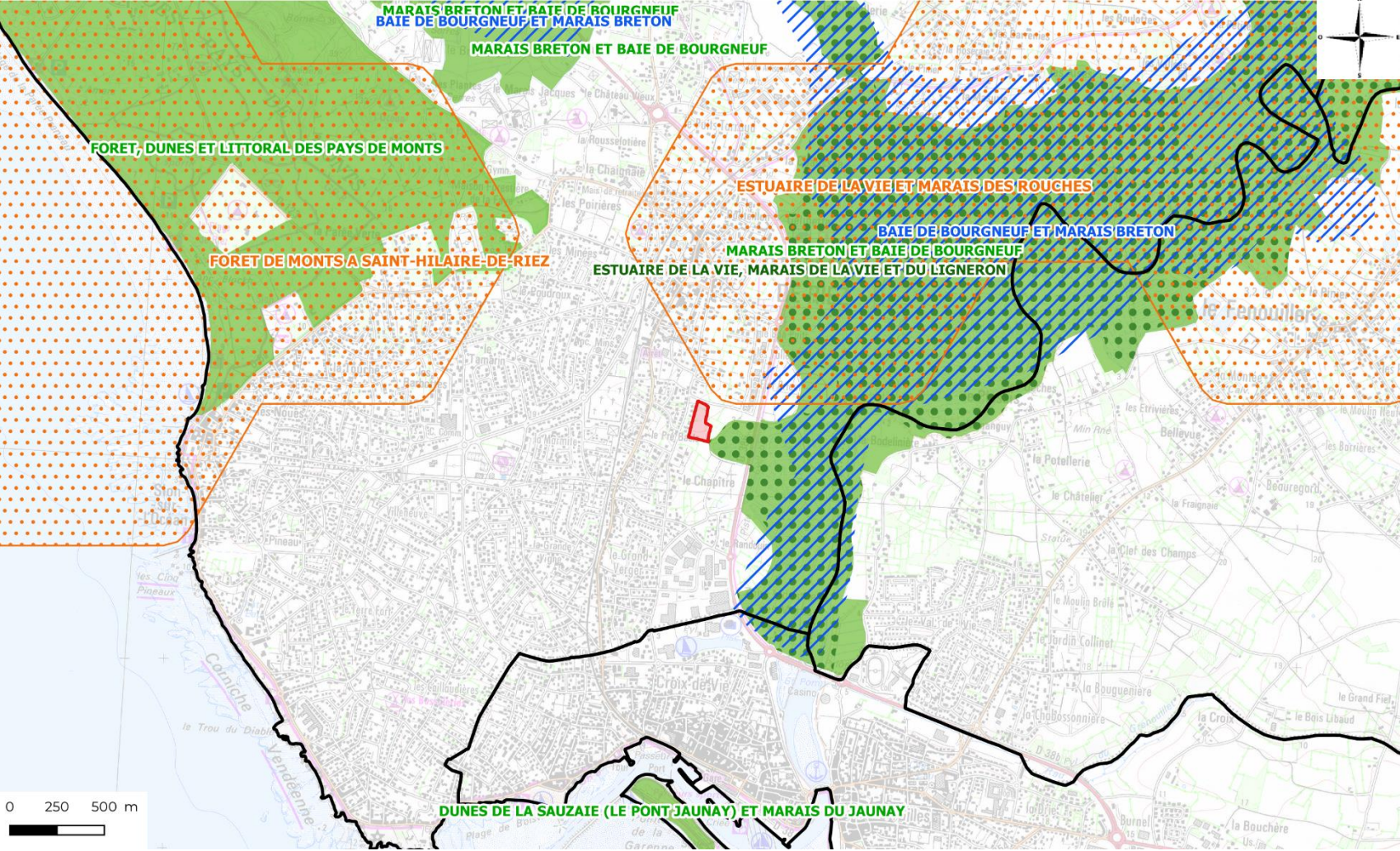
**Carte : Localisation du projet vis à vis des zonages écologiques non réglementaires**

**Légende**

- Périmètre du projet
- Limites communales
- Secteurs retenus SCAP Pays de la Loire
- ZICO
- ZNIEFF de type 1
- ZNIEFF de type 2

Réalisation : **OCE**  
OCE - 02/2022  
INGÉNIEUR DE L'AMÉNAGEMENT ET DE L'ENVIRONNEMENT

Sources : MNHN,  
SCAN 25 2016








## ANNEXE 8 – DIAGNOSTIC ZONE HUMIDE (OCE – JUILLET 2021)

**Projet : Elaboration du PLUi Challans  
Gois Communauté**


**Carte : Synthèse des données  
existantes sur les zones humides**

### Légende

-  Projet
-  Surfaces en eau
-  Zones humides délimitées dans le cadre de l'inventaire communal
-  Secteurs prélocalisés par la DREAL

 Prélocalisation des zones humides  
Loire Bretagne

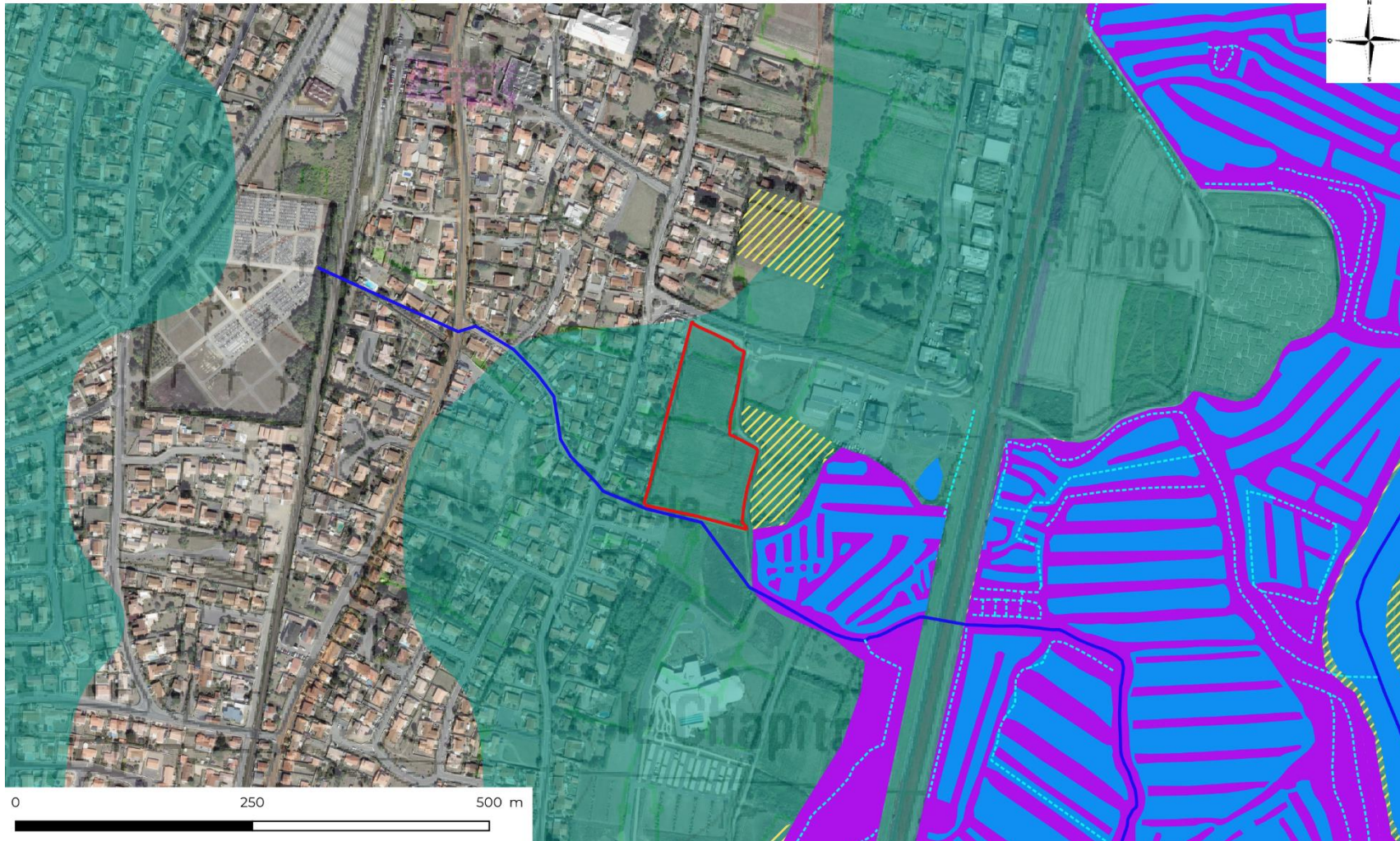
### Réseau hydrographique (DDTM85) :

-  Cours d'eau
-  Non cours d'eau (fossés)

Réalisation :  
OCE - 02/2022



Sources : SAGE Vie et Jaunay, DDTM85,  
SCAN 25 2016, BD ORTHO HR 2019 - 085



**Analyse floristique effectuée en juillet 2021 :**

Jachères agricoles		
Nom latin	Nom vernaculaire	Espèce hygrophile ?
<i>Avena fatua</i>	Folle avoine	non
<i>Cirsium arvense</i>	Cirse des champs	non
<i>Cirsium vulgare</i>	Cirse commun	non
<i>Convolvulus arvensis</i>	Liseron des champs	non
<i>Datura stramonium</i>	<i>Datura officinal</i>	
<i>Daucus carota</i>	Carotte sauvage	non
<i>Epilobium hirsutum</i>	Epilobe hirsute	oui
<i>Epilobium sp</i>	Epilobe	oui
<i>Erigeron canadensis</i>	Vergerette du Canada	
<i>Holcus lanatus</i>	Houlque laineuse	non
<i>Hypericum perforatum</i>	Millepertuis perfolié	non
<i>Jacobaea vulgaris</i>	Séneçon de Jacob	non
<i>Lolium multiflorum</i>	Ray-grass italien	non
<i>Lysimachia arvensis</i>	Mouron rouge	non
<i>Persicaria maculosa</i>	Persicaire	non
<i>Picris hieracioides</i>	Picride fausse épervière	non
<i>Plantago major</i>	Grand plantain	non
<i>Pulicaria dysenterica</i>	Pulicaire dysentérique	oui
<i>Raphanus raphanistrum</i>	Ravenelle	non
<i>Rumex acetosella</i>	Petite oseille	non
<i>Rumex crispus</i>	Oseille crépue	oui
<i>Rumex obtusifolius</i>	Patience à feuilles obtuses	non
<i>Silene latifolia</i>	Compagnon blanc	non
<i>Solanum dulcamara</i>	Morelle douce-amère	oui
<i>Trifolium pratense</i>	Trèfle des prés	non
<i>Tripleurospermum inodorum</i>	Camomille inodore	non

Friche herbacée		
Nom latin	Nom vernaculaire	Espèce hygrophile ?
<i>Achillea millefolium</i>	Achillée millefeuille	non
<i>Allium vineale</i>	Ail des vignes	non
<i>Avena fatua</i>	Folle avoine	non
<i>Baccharis halimifolia</i>	Séneçon en arbre (invasive)	
<i>Centaurea nigra</i>	Centauree noire	non
<i>Cirsium arvense</i>	Cirse des champs	non
<i>Cortaderia selloana</i>	Herbe de la pampa	
<i>Dactylis glomerata</i>	Dactyle aggloméré	non
<i>Elytrigia repens</i>	Chiendent commun	non
<i>Galium mollugo</i>	Caillelait blanc	non
<i>Holcus lanatus</i>	Houlque laineuse	non
<i>Hypericum perforatum</i>	Millepertuis perfolié	non
<i>Jacobaea vulgaris</i>	Séneçon de Jacob	non
<i>Juncus conglomeratus</i>	Jonc aggloméré	oui
<i>Lysimachia arvensis</i>	Mouron rouge	non
<i>Medicago sativa</i>	Luzerne cultivée	non
<i>Picris hieracioides</i>	Picride fausse épervière	non
<i>Plantago lanceolata</i>	Plantain lancéolé	non
<i>Polygonum aviculare</i>	Renouée des oiseaux	non
<i>Potentilla reptans</i>	Potentille rampante	non
<i>Rubus fruticosus</i>	Ronce commune	non
<i>Trifolium pratense</i>	Trèfle des prés	non
<i>Ulex europaeus</i>	Ajonc d'Europe	non

**Haies arbustives hautes**

Nom latin	Nom vernaculaire	Espèce hygrophile ?
<i>Crataegus monogyna</i>	Aubépine monogyne	non
<i>Hedera helix</i>	Lierre grimpant	non
<i>Laurus nobilis</i>	Laurier-sauce	
<i>Prunus spinosa</i>	Prunellier	non
<i>Rosa canina</i>	Eglantier	non
<i>Rubus fruticosus</i>	Ronce commune	non
<i>Ulmus minor</i>	Orme champêtre	non



Jachère agricole



Friche herbacée / prairie enrichie



Haie arbustive haute

⇒ Les habitats naturels ne sont pas caractéristiques de zone humide  
 ⇒ Les plantes hygrophiles ne sont pas dominantes, recouvrement inférieur à 50 %



⇒ **Pas de zone humide identifiée par le critère floristique**



**Construction d'un musée et salle de spectacle à ST-HILAIRE-DE-RIEZ (85)**

**Carte : Occupation des sols**

**Légende**

-  Périmètre du projet
-  Cadastre

Habitats :

-  Jachère agricole
-  Prairie enrichie
-  Pelouse
-  Roncier
-  Fruticée
-  Haie arbustive haute
-  Haie arbustive haute relictuelle

Réalisation : **OCE**  
OCE - 07/2021  
INGÉNIEUR DES AMÉNAGEMENTS  
ET DE L'ENVIRONNEMENT

Source :  
BD ORTHO HR 2019 - 085



**Analyse pédologique effectuée en juillet 2021 :**

**Abréviations des textures de sol**

L	limoneux
S	sableux
A	argileux
LS	limono-sableux
LA	limono-argileux
LSA	limono-sablo-argileux
RT	refus de tarière
RA	roche altérée (altérite de schiste)
R	sol remanié, remblai

	Traces d'hydromorphie > 5%
	Traces d'hydromorphie < 5%
RA	Roche altérée (altérite de schiste)
	Non renseigné

Profondeur (cm)	S1	S2	S3	S4	S5	S6	S7	S8	S9	S10	S11	S12	S13	S14
0-5	LSA	LSA	LSA	LSA	LSA	LSA	LSA	LA	LSA	LSA	LSA	LSA	R	LSA
5-10	LSA	LSA	LSA	LSA	LSA	LSA	LSA	LA	LSA	LSA	LSA	LSA	R	LSA
10-15	LSA	LSA	LSA	LSA	LSA	LSA	LSA	LA	LSA	LSA	LSA	LSA		LSA
15-20	LSA	LSA	LSA	LSA	LSA	LSA	LSA	LA	LSA	LSA	LSA	LSA		LSA
20-25	LSA	LSA	LSA	LSA	LSA	LSA	LSA	LA	LSA	LSA	LSA	LSA		LSA
25-30	LSA	LSA	LSA	LSA	LSA	LSA	LSA	LA	LSA	LSA	LSA	LSA		LSA
30-35	LS	LSA	RA	LSA	LSA	LSA	LSA	LA	LSA	LSA	LSA	LSA		LSA
35-40	LS	LSA		RT	RT	LSA	LSA	LA	LSA	LSA	RT	LSA		RT
40-45	RT	RT					RT	LA	LSA	RT		RT		
45-50								RT	RT					
50-55														
55-60														
60-65														
65-70														
70-75														
75-80														
Sol hydromorphe ?	<b>NON</b>	<b>NON</b>	<b>NON</b>	<b>NON</b>	<b>NON</b>	<b>NON</b>	<b>NON</b>	<b>NON</b>	<b>NON</b>	<b>NON</b>	<b>NON</b>	<b>NON</b>	<b>NON</b>	<b>NON</b>
Classe GEPPA														



Sondage S1



Sondage S2



Sondage S12

⇒ Aucun sondage caractéristique de zone humide      ⇒ **Pas de zone humide identifiée par le critère pédologique**

**Carte de synthèse du diagnostic zone humide :**

Construction d'un musée et salle de spectacle à ST-HILAIRE-DE-RIEZ (85)

**Légende**

▭ Périmètre du projet

Sondages pédologiques :

● Non caractéristiques de zone humide

Carte : Localisation des sondages pédologiques

Pas de zone humide identifiée sur l'emprise du projet

(flore et sondages pédologiques non caractéristiques de zone humide)

Réalisation : **OCE**  
OCE - 07/2021  
INGÉNIEUR DE L'AMÉNAGEMENT  
ET DE L'ENVIRONNEMENT

Source :  
BD ORTHO HR 2019 - 085



## ANNEXE 9 – EFFETS DU PROJET SUR LE MILIEU NATUREL & MESURES ENVIRONNEMENTALES ASSOCIEES

### 1. ETAT INITIAL FAUNE/FLORE/HABITATS

Les résultats de cet état initial sont basés sur :

- une prospection naturaliste effectuée par OCE sur l'emprise du projet et ses abords, le 8 juillet 2021 ;
- les données de la LPO concernant l'avifaune, sur le marais du Gatineau et les parcelles adjacentes (extraction des données sur la période 2019 – 2021).

#### 1.1. FLORE ET HABITATS

Aucune espèce végétale patrimoniale n'a été identifiée lors du passage sur site en juillet 2021. Les habitats naturels sont également communs sur l'emprise du projet (cf. Annexe 8 - Analyse floristique effectuée en juillet 2021).

#### 1.2. FAUNE

D'après les données fournies par la LPO, aucune espèce d'oiseau nicheuse patrimoniale n'a été observée sur l'emprise du projet.

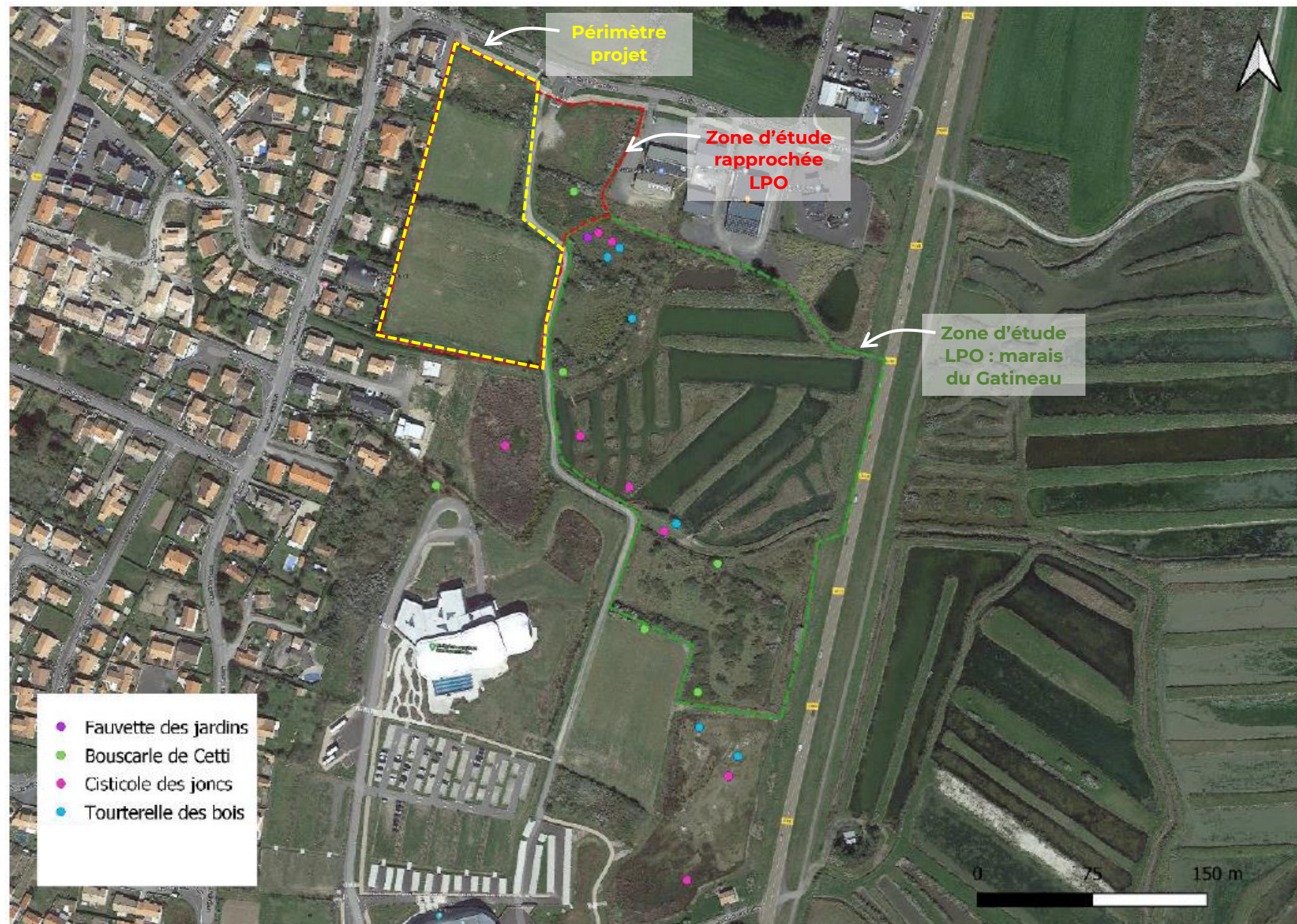
Quatre espèces patrimoniales nichent à proximité du projet (cf. carte ci-après). Il s'agit des espèces suivantes :

Nom scientifique	Nom vernaculaire	Protection nationale	Statut LR nationale (2016)	Statut LR régionale (2014)	Det. ZNIEFF	Statut européen
<i>Cettia cetti</i>	Bouscarle de Cetti	PN (Art. 3)	<b>NT</b>	LC	-	-
<i>Cisticola juncidis</i>	Cisticole des joncs	PN (Art. 3)	<b>VU</b>	LC	Oui	-
<i>Streptopelia turtur</i>	Tourterelle des bois	-	<b>VU</b>	<b>NT</b>	-	-
<i>Sylvia borin</i>	Fauvette des jardins	PN (Art. 3)	<b>NT</b>	LC	-	-

LR = liste rouge (UICN) / VU = espèce classée « vulnérable » / NT = espèce « quasi-menacée » / LC = espèce de préoccupation mineure (non menacée)

Toutefois, les haies arbustives parcourant le site offrent un habitat favorable à la nidification de la Tourterelle des bois, espèce classée « quasi-menacée » en Pays de la Loire et « vulnérable » à l'échelle nationale. La Tourterelle des bois a été entendu lors de la prospection d'OCE, mais non observée sur l'emprise du projet.

D'après le schéma régional de cohérence écologique des Pays de la Loire, la zone d'étude ne se situe pas dans un réservoir de biodiversité, ni dans un corridor écologique potentiel (cf. Annexe 5).



Localisation des espèces nicheuses patrimoniales sur la zone d'étude de la LPO

### 1.3. SYNTHÈSE DES ENJEUX ÉCOLOGIQUES

Méthode de bio-évaluation :

Niveau d'enjeu	Description des habitats et des espèces concernés
MAJEUR	Habitat naturel d'intérêt prioritaire (annexe I de la Directive Habitat),
	Espèce végétale ou animale en danger critique d'extinction (CR), en danger (EN) selon les listes rouges nationales et/ou locales et/ou espèces très rares nationalement et/ou localement
FORT	Espèce végétale ou animale vulnérable (VU) selon les listes rouges nationales et/ou locales
	Espèce animale ou végétale bénéficiant d'un Plan National d'Action
	Habitat naturel rare et/ou menacé à l'échelle nationale et/ou régional, Habitat naturel ou espèce d'intérêt communautaire menacé,
MODÈRE	Espèce végétale ou animale quasi menacée (NT) selon les listes rouges nationales et/ou locales
	Espèce/Habitat déterminant ZNIEFF
FAIBLE	Autres espèces ou habitats

Parmi les espèces observées sur la zone d'étude, 4 sont nicheuses et patrimoniales :

- Espèces d'enjeu fort : Cisticole des joncs, Tourterelle des bois
- Espèces d'enjeu modéré : Bouscarle de Cetti, Fauvette des jardins

⇒ Ces espèces n'ont pas été observées sur l'emprise du projet. Toutefois, les haies arbustives parcourant le site offrent un habitat favorable à la nidification de la Tourterelle des bois.

De façon générale, **le site étudié présente un intérêt plutôt faible pour la biodiversité**. Attention toutefois aux impacts indirects puisque le marais du Gâtineau situé en bordure du projet et aval hydraulique, présente des enjeux forts.

## 2. EFFETS DU PROJET SUR LE MILIEU NATUREL

Description des impacts bruts du projet :

ENJEUX	Impacts permanents		Impacts temporaires	
	Impacts directs	Impacts indirects	Impacts directs	Impacts indirects
ZONE HUMIDE	Aucun (pas de ZH sur l'emprise du projet)	Présence d'une zone humide en aval hydraulique du projet – Incidence possible en lien avec les rejets eaux usées / eaux pluviales (qualité rejets)	Aucun (pas de ZH sur l'emprise du projet)	Présence d'une zone humide en aval hydraulique du projet – Incidence possible en lien avec la phase chantier (qualité des eaux de ruissellement)
FLORE	Aucun (pas d'espèce végétale patrimoniale sur l'emprise du projet)	Présence d'une ZNIEFF en aval hydraulique du projet – Incidence possible en lien avec les rejets eaux usées / eaux pluviales (qualité rejets)	Aucun (pas d'espèce végétale patrimoniale sur l'emprise du projet)	Présence d'une ZNIEFF en aval hydraulique du projet – Incidence possible en lien avec la phase chantier (qualité des eaux de ruissellement)
FAUNE	Perte de 70 ml de haie arbustive haute (zone de nidification potentielle pour la Tourterelle des bois et la Fauvette des jardins)	Présence d'une ZNIEFF en bordure du projet – Incidence possible en lien avec le trafic, la pollution lumineuse, la présence humaine (dérangement des espèces)	Incidence possible en lien avec la phase chantier (bruit, vibrations, poussières) - Dérangement des espèces)	Présence d'une ZNIEFF en bordure du projet – Incidence possible en lien avec la phase chantier (bruit, vibrations, poussières) - Dérangement des espèces)
PAYSAGE	Modification des perceptions paysagères, notamment pour les riverains sur les parcelles adjacentes	Aucun	Aucun	Aucun

### 3. MESURES ENVIRONNEMENTALES ASSOCIEES

#### 3.1. Mesures d'évitement

ME01 - Le projet s'implante sur un site sans zone humide et d'intérêt écologique faible.

ME02 - Les eaux usées seront collectées vers la nouvelle station d'épuration localisée à Givrand, zone du Soleil Levant. Sa mise en service est prévue en septembre 2022. Cette station sera à même de prendre en charge ces effluents.

#### 3.2. Mesures de réduction

MR01 - Préservation d'un maximum de haies existantes sur le site (110 ml, soit 55 %) & balisage en phase chantier



ME03 (exemple de balisage)



ME03 (exemple de balisage)

MR02 - Démarrage des travaux (terrassement) hors période de nidification / Travaux de débroussaillage-déboisement hors période de nidification

	Jan	Fev	Mar	Avr	Mai	Jui	Juill	Aou	Sep	Oct	Nov	Dec
Démarrage des travaux (terrassement)	Green	Green	Red	Red	Red	Red	Red	Red	Green	Green	Green	Green
Travaux de débroussaillage-déboisement	Green	Green	Red	Red	Red	Red	Red	Red	Green	Green	Green	Green

Période favorable  
 Période proscrite



MR03 - Réduction du risque de pollution du milieu récepteur en phase chantier : ouvrage de rétention provisoire pour recueillir les eaux de ruissellement & kit anti-pollution obligatoire pour les entreprises

MR04 - Réduction du risque de pollution du milieu récepteur en phase d'exploitation : gestion des eaux pluviales

MR05 - Réduction de la pollution lumineuse : le parc du musée sera équipé de bornes solaires basses, munies de leds. Ces bornes seront fonctionnelles uniquement en fin de journée sur les vacances de la Toussaint et de Noël, entre 17h et 18h30. Ces dispositifs permettent de réduire les impacts sur la faune nocturne.

MR06 - Réduction artificialisation des sols : parkings semi-perméables (revêtement terre-pierre) et sollicitation du parking de la salle « la Balise » en période estivale



MR05



MR06



MR04

### **3.3. Mesures compensatoires**

MC01 - Plantation d'une haie bocagère de 200 m de long en bordure des riverains (merlon végétalisé de 4 m de large)

- ⇒ Cette mesure sera favorable aux espèces protégées et/ou patrimoniales pouvant occuper le site et ses abords (Tourterelle des bois par exemple)
- ⇒ Mesure également favorable vis-à-vis des riverains (réduction de l'impact paysager du projet)

### **3.4. Mesures d'accompagnement**

MA01 - Palettes végétales composées d'essences variées et locales : prunelier, tamaris, sureau, chênes verts, chênes pédonculés, alisier, etc.

MA02 - Aménagement d'un bassin de rétention des eaux pluviales favorable à la biodiversité (berges en pente douce, flore hygrophile)

MA03 – Environ 4000 m<sup>2</sup> de prairie en gestion raisonnée

## Synthèse des mesures environnementales et des impacts résiduels du projet :

ENJEUX	MESURES D'EVITEMENT	MESURES DE REDUCTION	MESURES COMPENSATOIRES	IMPACTS RESIDUELS	MESURES D'ACCOMPAGNEMENT
ZONE HUMIDE		-	-	<b>NULS</b>	-
FLORE		-	-	<b>NULS</b>	
FAUNE Impact possible sur espèces animales protégées et/ou patrimoniales (avifaune)	ME01 - Le projet s'implante sur un site sans zone humide et d'intérêt écologique faible.	MR01 - Préservation d'un maximum de haies existantes sur le site & balisage en phase chantier  MR02 - Démarrage des travaux (terrassement) & travaux de débroussaillage-déboisement hors période de nidification  MR05 - Réduction de la pollution lumineuse	MC01 - Plantation d'une haie bocagère de 200 m de long en bordure des riverains (merlon végétalisé de 4 m de large)	<b>NON SIGNIFICATIFS</b>	MA01 - Palettes végétales composées d'essences variées et locales  MA02 - Aménagement d'un bassin de rétention des eaux pluviales favorable à la biodiversité  MA03 – Environ 4000 m <sup>2</sup> de prairie en gestion raisonnée
PAYSAGE Impact possible sur les riverains	-	-		<b>NON SIGNIFICATIFS</b>	
Natura 2000	Projet implanté hors site Natura 2000 ; Le site Natura 2000 le plus proche se situe à 245 m du projet, de l'autre côté de la RD38b	MR03 - Réduction du risque de pollution du milieu récepteur en phase chantier  MR04 - Réduction du risque de pollution du milieu récepteur en phase d'exploitation	-	<b>NULS</b>	-



Bilan après-aménagement au niveau des haies bocagères

**ANNEXE 10 – MODALITES D'ACCES AU SITE**

**Construction d'un musée Vendée Miniature  
ST-HILAIRE-DE-RIEZ (85)**

Modalités d'accès au P1



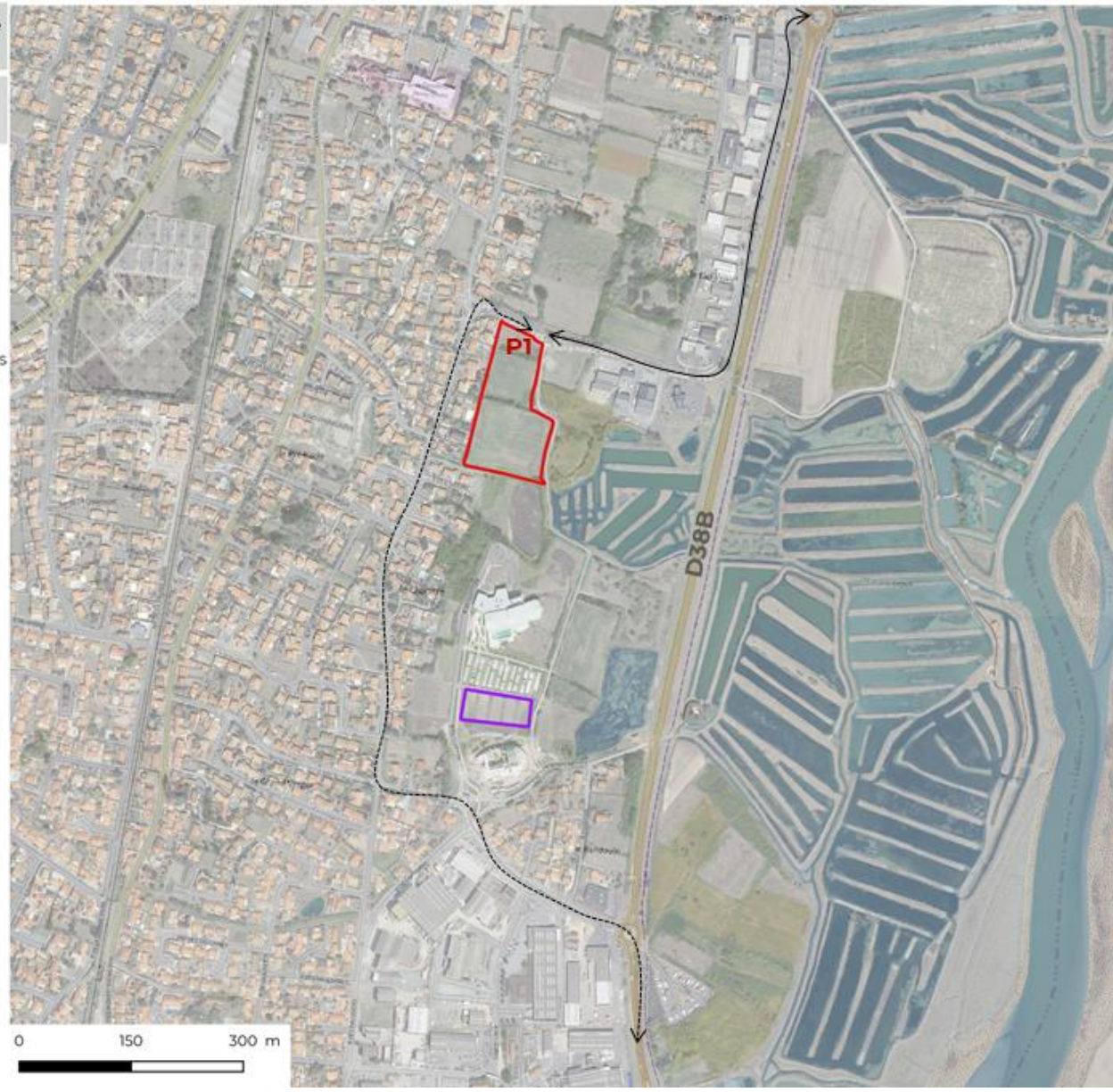
**Légende**

-  Périmètre du projet
-  Poche de stationnements complémentaires  
Capacité de 200 places de stationnements  
Parking utilisé en soirée pour la salle de spectacle "La Balise" ; Accès par la RD38B

**P1 = parking principal en hiver ;  
parking secondaire en été**

 **Accès privilégié pour se rendre au P1 en voiture**

 **Accès secondaire pour se rendre au P1 en voiture**



Sources : Plan IGN Géoportail,  
BD ORTHO HR 2019 - 085



**OCE** INSTRUMENT DE L'AMENAGEMENT  
ET DE L'ENVIRONNEMENT  
Réalisation :  
OCE - 03/2022

**Construction d'un musée Vendée Miniature  
ST-HILAIRE-DE-RIEZ (85)**

Modalités d'accès au P2



**Légende**

-  Périmètre du projet
-  Poche de stationnements complémentaires  
Capacité de 200 places de stationnements  
Parking utilisé en soirée pour la salle de spectacle "La Balise" ; Accès par la RD38B

**P2 = parking principal en été ;  
parking secondaire en hiver**

 **Accès pour se rendre au  
P2 en voiture**

 **Liaison douce entre P2 et  
projet (500 m)**

Sources : Plan IGN Géoportail,  
BD ORTHO HR 2019 - 085



Réalisation :  
OCE - 03/2022

