



**PRÉFET
DE LA RÉGION
PAYS DE LA LOIRE**

*Liberté
Égalité
Fraternité*

DREAL Pays de la Loire

Direction régionale de l'environnement, de
l'aménagement et du logement

biofib
isolation

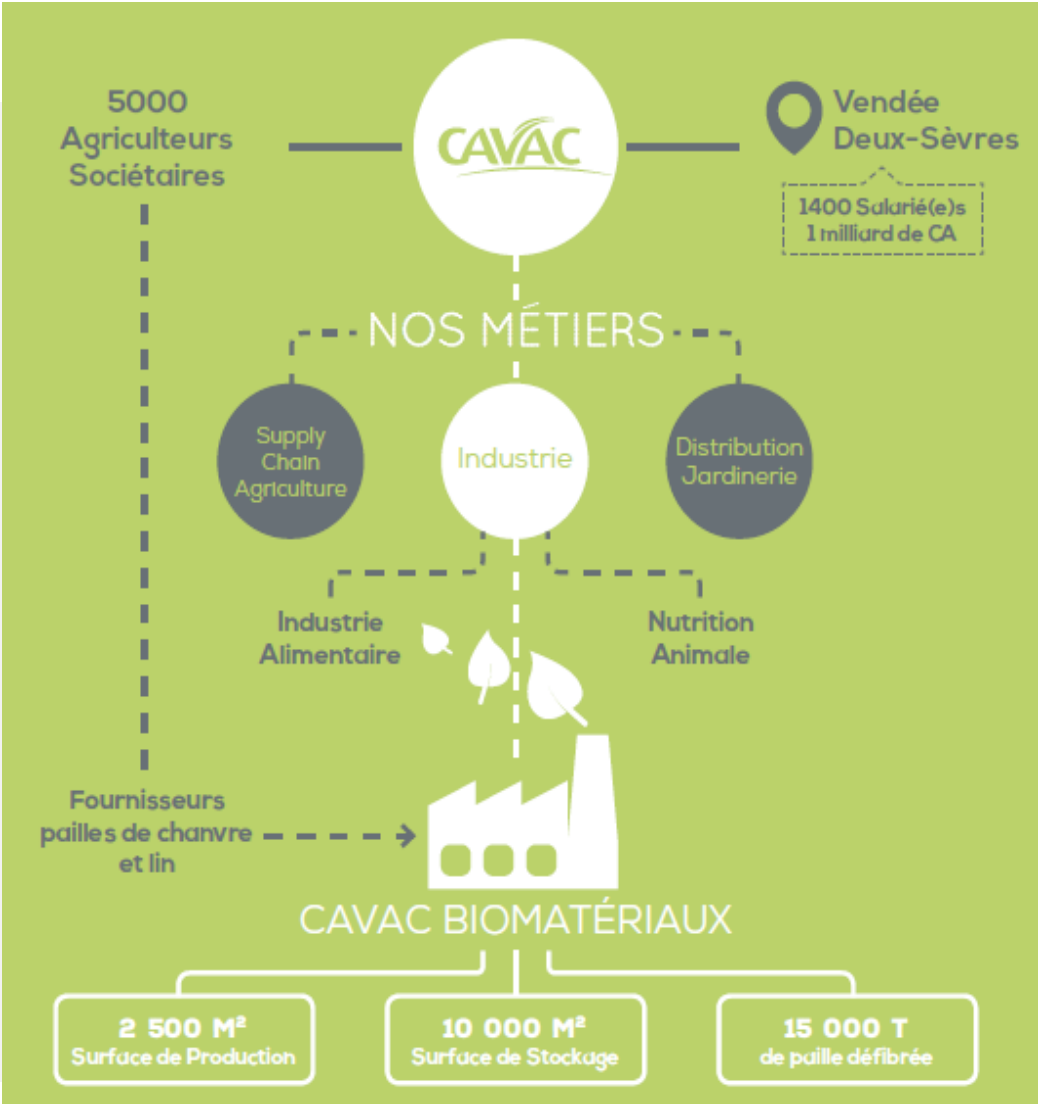


CAVAC
Biomatériaux

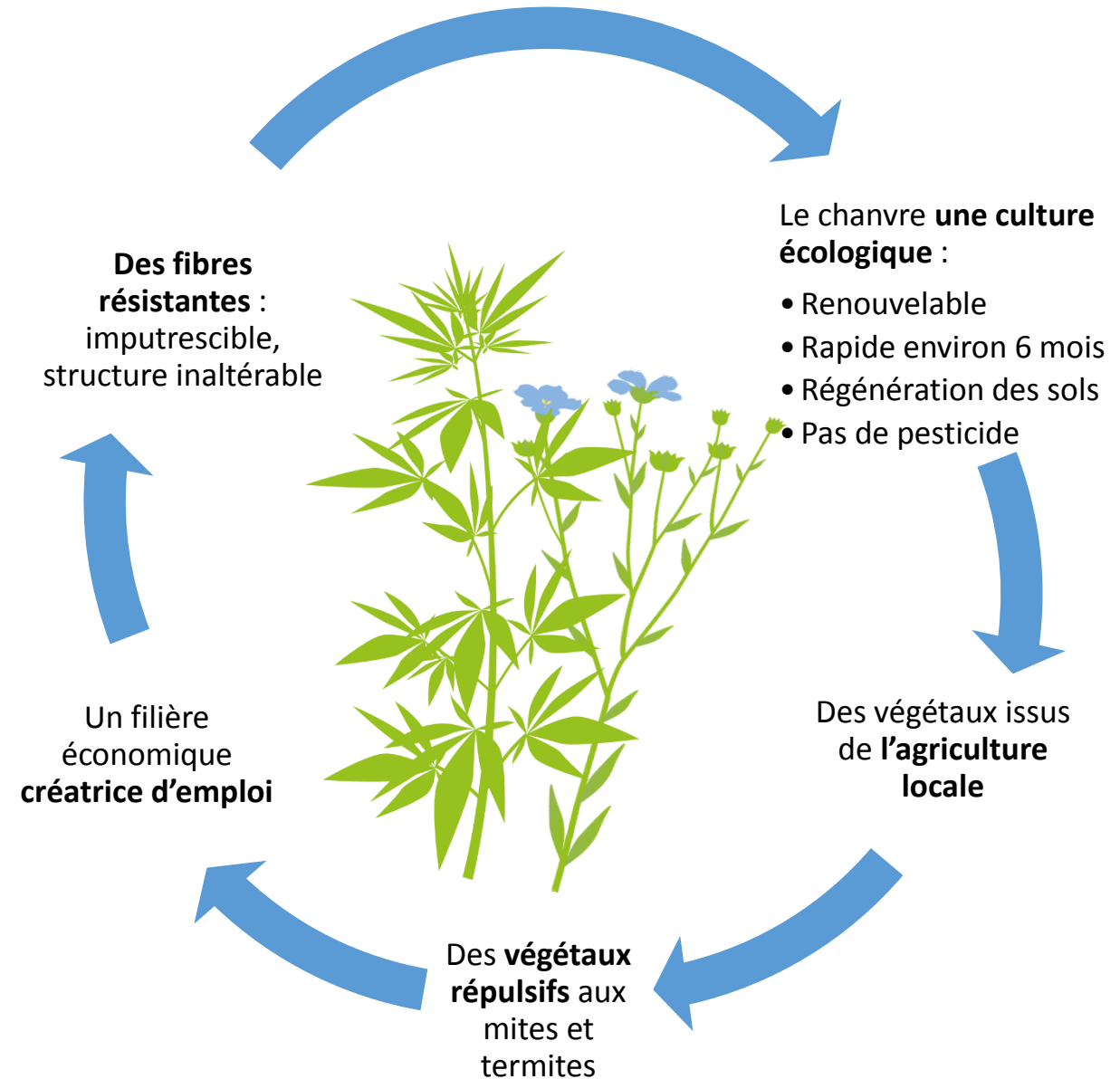
BIOFIB AU SEIN D'UN GROUPE COOPÉRATIF



UNE ORIGINE FRANCE !



Chanvre & Lin, des cultures écologiques



CAVAC BIOMATÉRIAUX UN EXEMPLE INDUSTRIEL « ÉCO-LOGIQUE »

Cavac Biomatériaux est la filiale du groupe coopératif agricole vendéen, Cavac. Implantée dans le sud vendée, la société est spécialisée dans la valorisation industrielle de fibres végétales comme le chanvre et lin, des végétaux reconnus pour leur exemplarité écologique. Croissance verte et développement durable sont au coeur de la philosophie de l'entreprise qui a su imposer au fil des ans, la culture du chanvre comme une agriculture innovante et durable, adaptée aux enjeux industriels de demain.

UNE COMBINAISON INDUSTRIELLE UNIQUE EN EUROPE

Un site de production, deux métiers (défibrage et nappage).

UNE FILIÈRE ÉCOLOGIQUE EN CIRCUIT COURT

Le chanvre comme le lin sont produits dans un rayon de 100 km autour du site de production par les agriculteurs de la coopérative agricole Cavac.

DES FIBRES VÉGÉTALES PERFORMANTES ET DURABLES

Le chanvre comme le lin sont des fibres très appréciées par les industriels pour leurs vertus écologiques et structurelles.

UNE PRODUCTION ZÉRO DÉCHET

De la paille à la poussière tout est récupéré et valorisé.

UNE FILIÈRE AGRO-INDUSTRIELLE ISSUE DU MILIEU COOPÉRATIF



Une Filière du champs au chantier



Chanvre & Lin





**Les « visibilités »
syndicales,
associatives,
normatives autour
du chanvre**

qn cμ9UΛL6

UOIHU8C1AC2 80C001



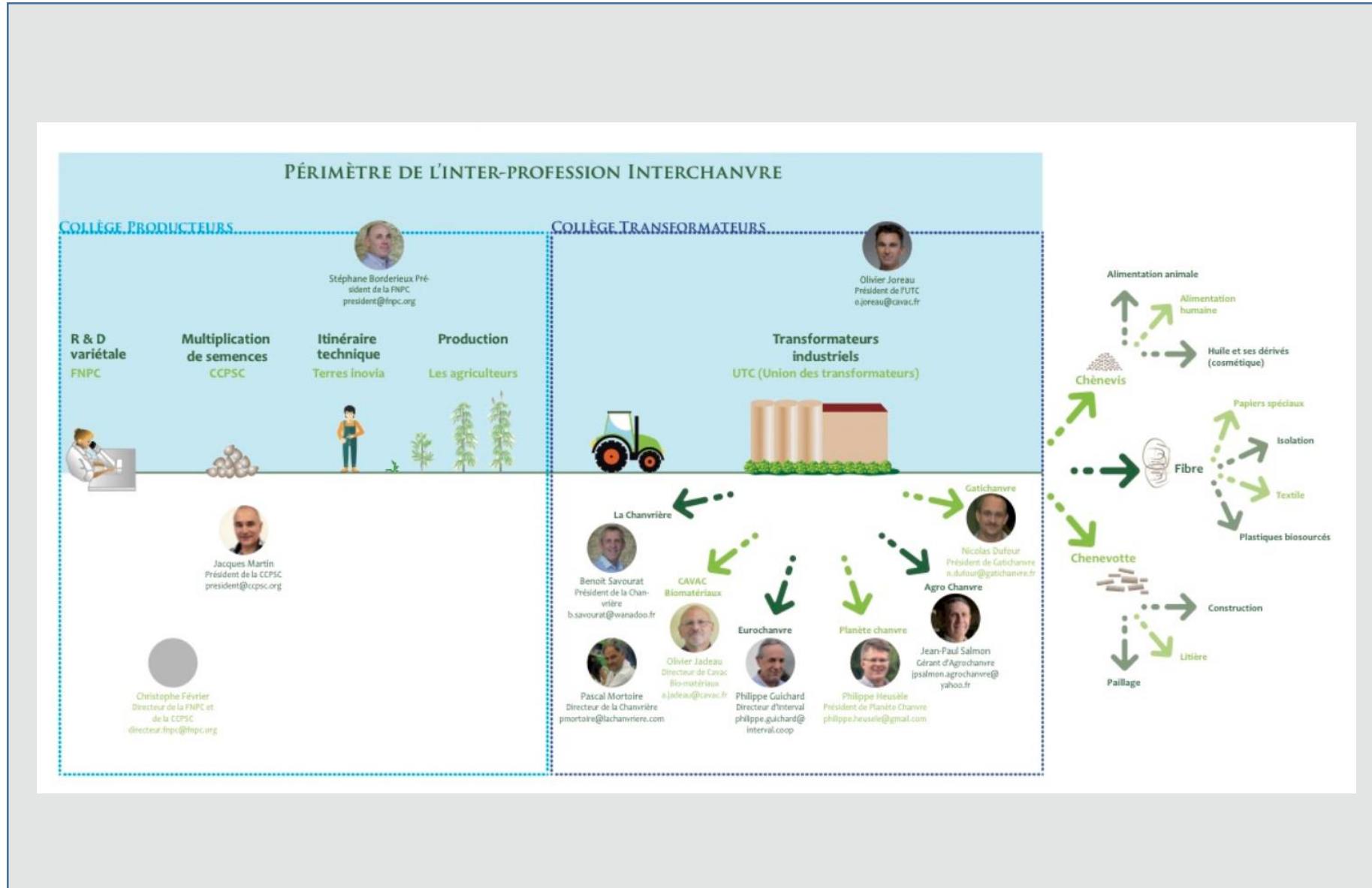
Cette filière constituée de 1 414 producteurs, de 140 salariés et de 6 chanvrières représente 16 400 ha sur les 55 millions de surface agricole française

InterChanvre assure des missions d'intérêt général autour de 3 piliers : l'écologie, l'économie, et l'éco-responsabilité.

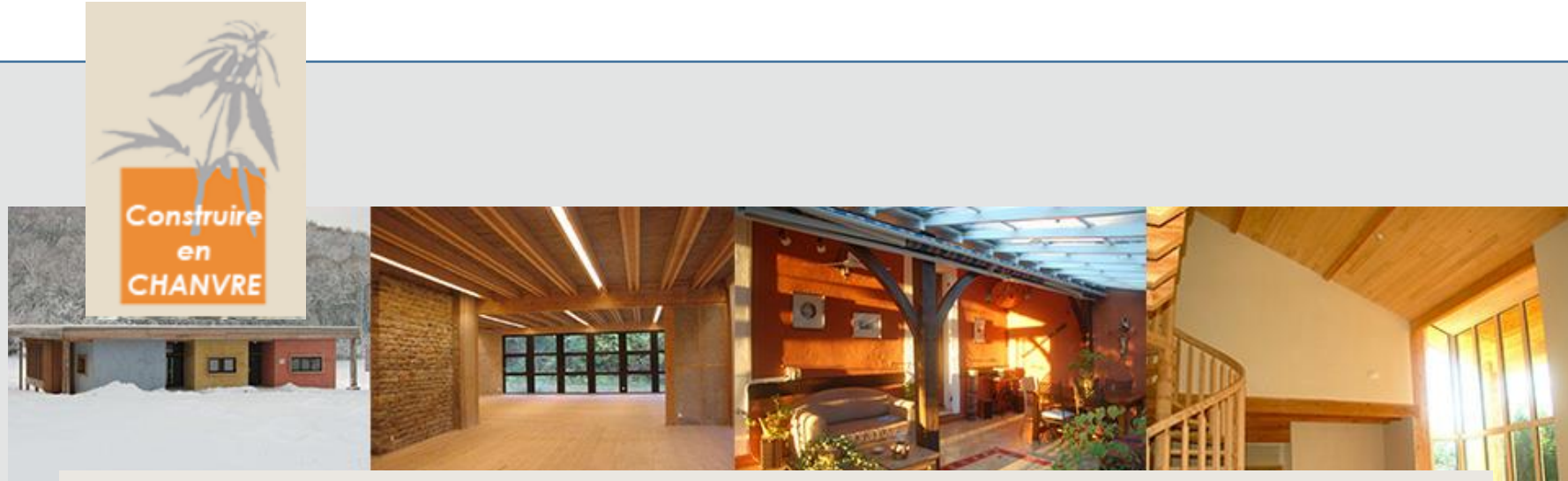
Ces missions se déclinent de la façon suivante :

- 1. Fédérer** les acteurs de la filière
- 2. Assurer la représentation du secteur** auprès des instances techniques, économiques et politiques pour défendre la filière et ses acteurs
- 3. Favoriser les actions de recherche** scientifiques et techniques
- 4. Promouvoir les qualités environnementales** du chanvre, de la filière et de ses marchés

FILIERE INTERCHANVRE



CONSTRUIRE EN CHANVRE



- Préparer et améliorer** la prescription et la mise en oeuvre, les règles professionnelles.
- Réaliser des essais** en laboratoires, tests techniques, rapports scientifiques.
- Former** des Architectes, Maîtres d'ouvrage, Entrepreneurs et Artisans.
- Communiquer** sur nos valeurs, l'excellence du béton de chanvre.
- Sensibiliser** les professionnels et le public.
- Sécuriser** par des démarches qualité, label...
- Valider** les bétons de chanvre (Chènevotte/ Liant)
- Garantir** l'éthique de l'association



Association des Industriels de la Construction Biosourcée (AICB) représente les industries françaises produisant des matériaux à destination du marché de la construction à partir de ressources renouvelables et locales (le bois, le chanvre, le lin, le papier ou encore le textile recyclé).

CHIFFRE:

- 8% du marché français de l'isolation
- une dizaine d'usines en France
- 152 millions d'euros d'investissement
- 3000 à 4000 emplois directs et indirects
- 200 000 t/an de fibres végétales ou issues du recyclage transformées

Atlanbois
le bois à sa source



NOVABUILD
L'ÉCOCONSTRUCTION EST NOTRE AVENIR

ÉCHOBAT
DÉVELOPPEMENT



La Gamme

biofib
isolation 

BIOFIB'ISOLATION, LA GAMME

ISOLATION THERMIQUE SEMI-RIGIDE

biofib' trio

Isolation biosourcée certifiée
 $\lambda = 0,038 \text{ W/m.K}$ Ep 200mm :
 Certifié ACERMI R = 5,25 m².K/W

biofib' chanvre

Traditionnel 100 % chanvre
 $\lambda = 0,040 \text{ W/m.K}$ Ep 200mm :
 R = 5 m².K/W

ISOLATION THERMIQUE VRAC

jetfib' ouate

Traditionnel
 100 % ouate de cellulose
 $\lambda = 0,039 \text{ W/m.K}$ (soufflage)
 ex : R = 6 m².K/W (ép. : 234 mm)

jetfib' natur

Fibres de chanvre et coton recyclé
 $\lambda = 0,052 \text{ W/m.K}$ (soufflage)
 ex : R = 6 m².K/W (ép. : 312 mm)

ÉTANCHÉITÉ À L'AIR

biofib' control

Pare vapeur / Frein vapeur

Adhésifs

BETON DE CHANVRE ET ENDUIT

biofibat chènevotte

Chènevotte calibrée

- Régulation hygrométrique
- Inertie thermique
- Pose selon règles professionnelles de CenC

SOL - PLANCHER

biofib' chape

Égalisation des sols
 $\lambda = 0,060 \text{ W/m.K}$

ETPM N°18/0047

ISOLATION ACOUSTIQUE

biofib' acoustix

La solution acoustique
 Rw : jusqu'à 25 dB de moins !

biofib' ouate

Confort acoustique renforcé
 $\lambda = 0,040 \text{ W/m.K}$
 Essais FCBA : jusqu'à Rw = 69 dB



ISOLANT THERMO ACOUSTIQUE CHANVRE, COTON ET LIN

Thermique :



Acoustique :



Déphasage :



Hygrothermie :



Biofib'trio, c'est une solution d'isolation thermo-acoustique globale. Ce produit offre des performances thermiques optimum, assurant une isolation efficace, été comme hiver.

- ▶ Performances thermiques certifiées et optimisées
- ▶ Excellente résilience des panneaux : s'adapte à tous types de montants
- ▶ Fibres très résistantes : tenue mécanique qui dure dans le temps
- ▶ Régulation naturelle de l'hygrométrie
- ▶ Très bon déphasage
- ▶ Produit sain et sans COV



N'attire pas les mites et les termites

DOMAINES D'APPLICATION



COMBLES AMÉNAGÉS



ISOLATION INTERNE, DISTRIBUTION, DOUBLAGE



PLAFONDS ET PLANCHERS



ISOLATION EXTÉRIEURE (ITE)



CARACTÉRISTIQUES TECHNIQUES

Composition	92 % de fibres végétales [chanvre, coton, lin], 8% liant PE + additif*		
Densité	d (kg/m ³)	EN 1602	30
Capacité thermique	Cp (J/kg.K)		1800
Conductivité thermique massique	λ (W/m.K)	EN 12667	0,038 (ACERM1)
Facteur de résistance à la diffusion de la vapeur d'eau	μ	EN 12086	≤2
Réaction au feu	Euroclasse	EN 13501-1	NPD (aucune performance déterminée)
Température maxi d'utilisation	T (°C)		120 °C

Nos certifications environnementales



Grâce à leur la **composition 100 % naturelle** tous les produits Biofib'Isolation, obtiennent sans difficulté la meilleure note, à savoir le A+.



Biofib réalise pour ses produits isolants l'analyse du cycle de vie, C'est un **outil multicritère majeur permettant d'aider les professionnels dans leurs choix pour rendre un bâtiment plus durable.**



Certifie l'absence d'émission de **composés chimiques indésirables : niveau gold.** Un label plébiscité pour les travaux d'écoconstruction mais surtout dans les univers dit sensibles : alimentaires, pharmacopées, viticultures...



Première marque labélisée avec le label « **Produit Biosourcé** », Cette attestation permet d'apporter visibilité et transparence sur les quantités biosourcées intégrées.....

Nos certifications de performances



Biofib'Isolation bénéficie des **certificats ACERMI** pour ses produits en panneaux, rouleaux et en vrac.



Produit est **conforme aux spécifications techniques** européennes qui lui sont applicables



Il garantit la **bonne mise en œuvre du produit.**



Valide les **essais acoustiques** de nos produits.



Un label qui **permet de garantir la qualité et les performances** des ouvrages en béton de chanvre.

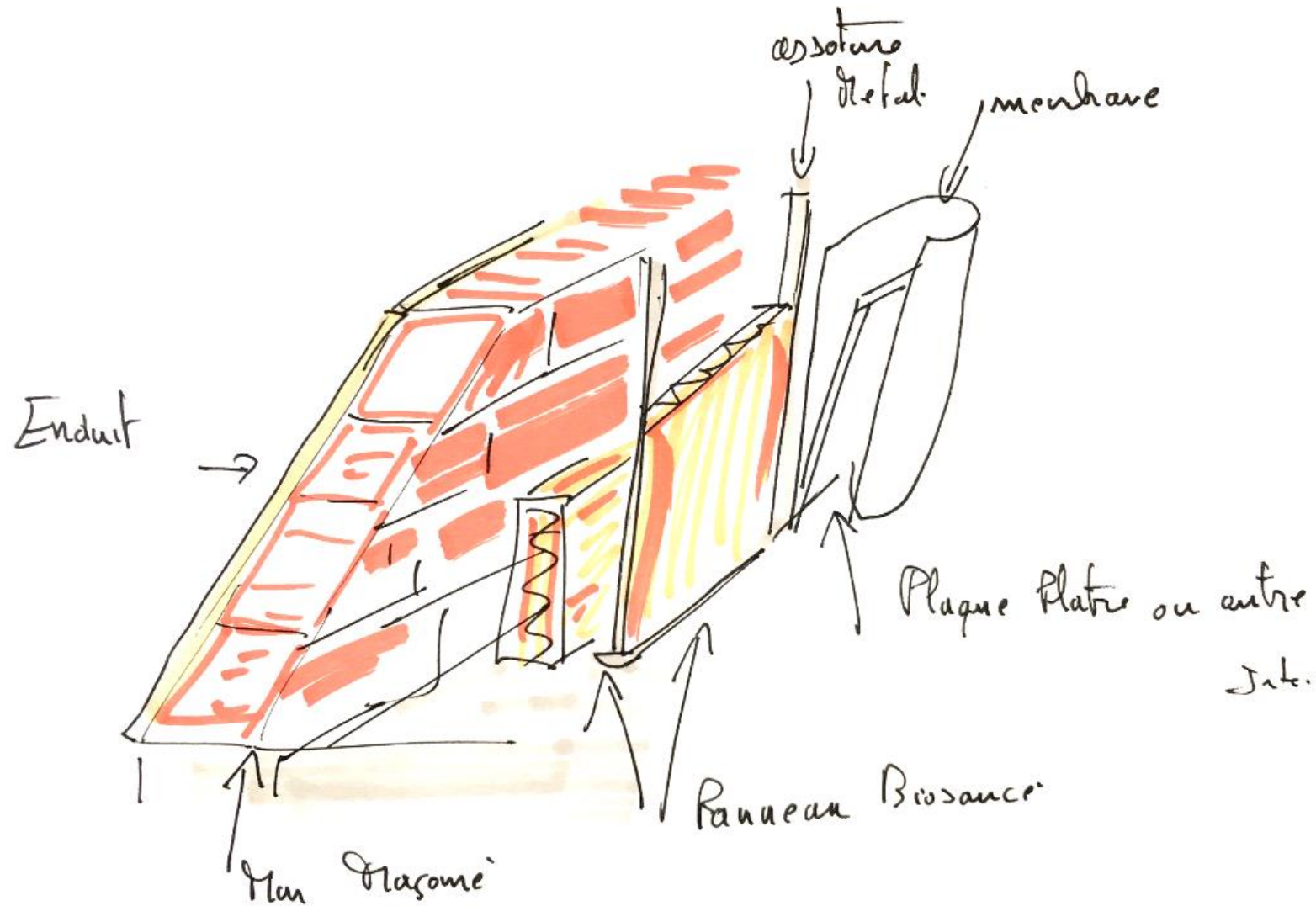


USAGES

biofib
isolation



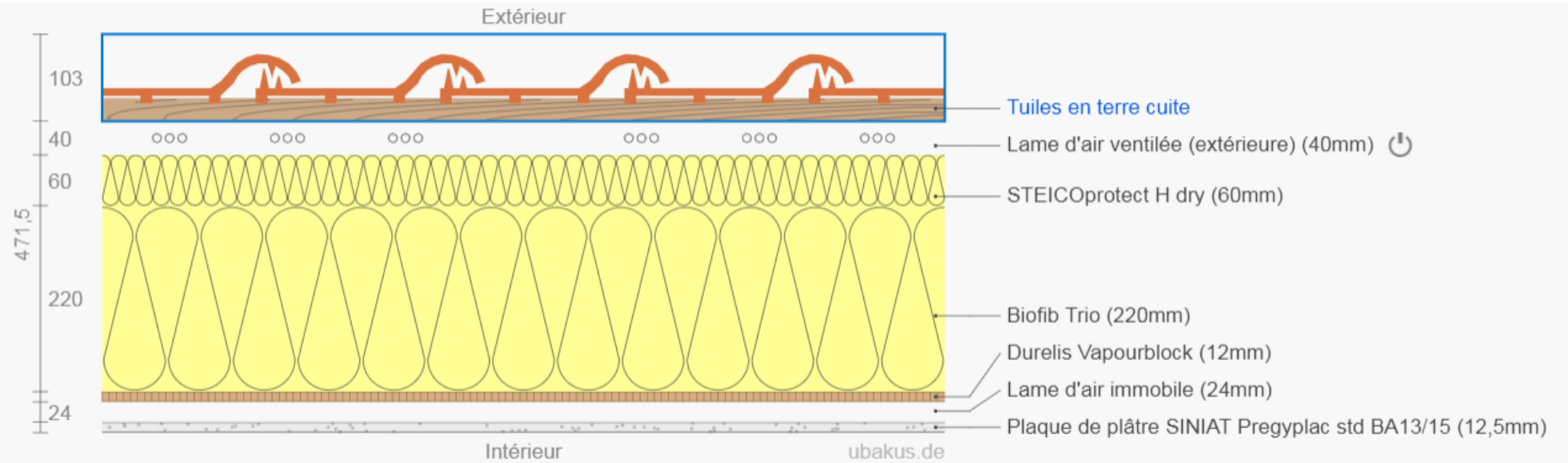
ISOLATION PAR L'INTERIEUR



ISOLATION PAR L'INTERIEUR EN TOITURE



Complexe toiture R=7.76



Intérieur 20 °C 50 % Humidité de l'air

Valeur U: 0,129 W/m²K

Condensation: 0 kg/m²

Valeur sd: 3,1 m Épaisseur: 47,15 cm
Poids: 87 kg/m²

Atténuation des ampl. de Temp.: 23,8

EnEV Bestand: $U \leq 0.24^*$

Humidité du bois: +0,0 %

Surface intérieure: 19,2°C (53%)

Déphasage: 13 h

Contribution à l'effet de serre:

Temps de séchage: -

Réserve de séchage: 3734 g/m²a

Capacité de chaleur int.: 30 kJ/m²K

bon

mauvais

bon

mauvais

mauvais

bon

mauvais

bon

La rénovation



La rénovation



La rénovation





Bâtiment public rénovation
en cours

BIBLIOTHEQUE
FONTAINEBLEAU 78

Maître d'ouvrage: Mairie
Réalisation Scté Gobois



PROJET

- Bibliothèque remise à neuf
- Pérénnité de l'ouvrage
- Gestion hygrométrique des parois

SOLUTION

Biofib' chanvre pose manuelle en sur toiture et pare pluie





Bâtiment public

4 LYCEES BREST
BREST 29

Maître d'ouvrage: REGION
BRETAGNE

Maître d'oeuvre:
SECC



PROJET

- Rénovation lycée
- Remaniement toiture
- Réflexion thermique

SOLUTION

Biofib' Trio 300mm



ISOLATION PAR L'INTERIEUR



Isolation intérieure

Intérieur: Circulation d'air réduite ▼ 20 °C 50 % Humidité de l'air Rsi...

De l'int. vers l'ext.: inverser Épaisseur Largeur Distance ▼

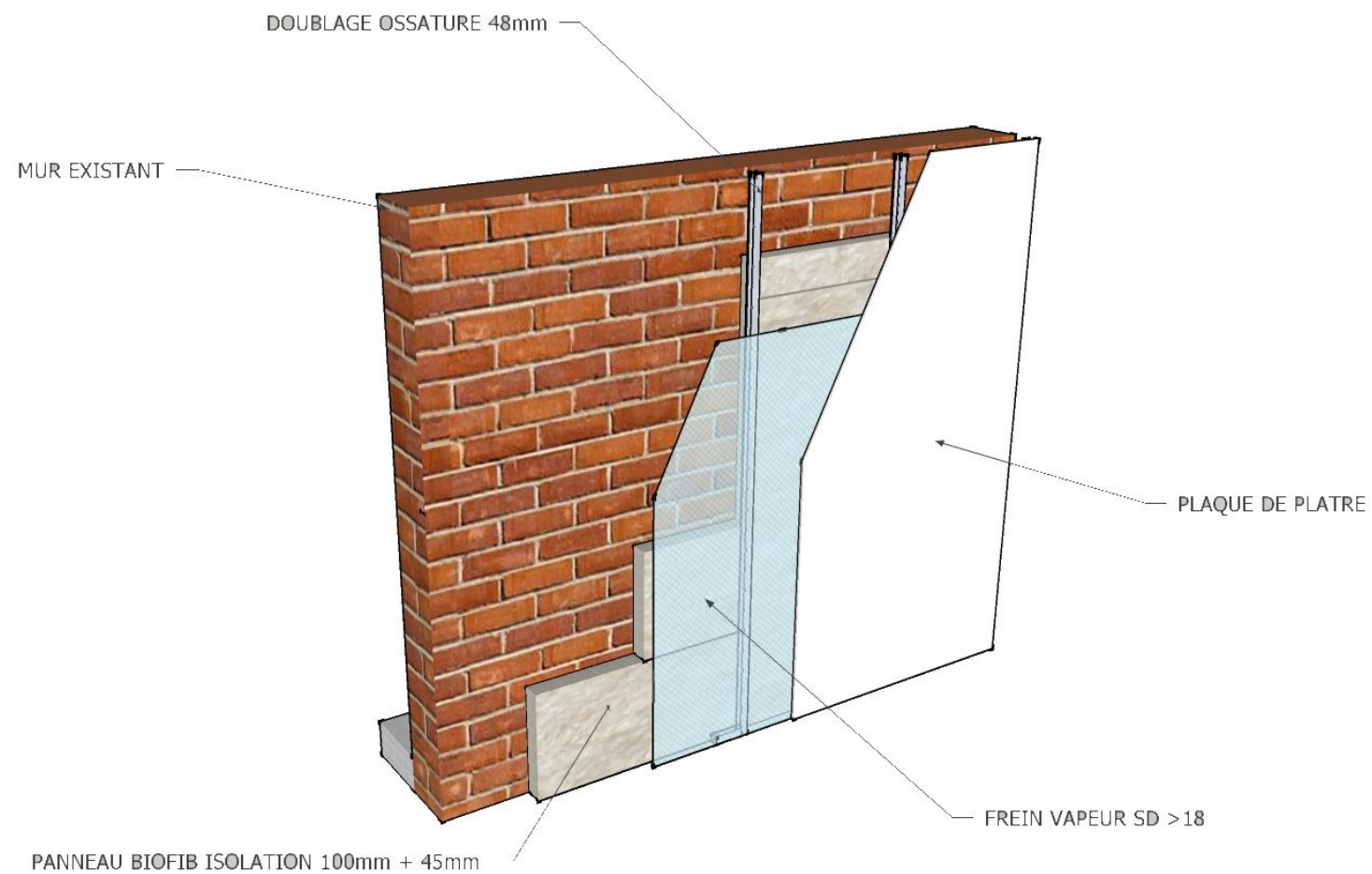
		Épaisseur	Largeur	Distance
:: 1	Plaque de plâtre SINIAT Pregyplac stc ▼	13 mm		
:: 2	SALOLA Aerovap sd18 ▼	0,4 mm		
:: 3	Biofib Trio ▼	145 mm		
:: 4	Parpaing de ciment (aggl. bloc béton ▼)	200 mm		
:: 5	Ciment ▼	10 mm		
:: 6	▼	mm		

Extérieur: Contact direct avec l'air extérieur ▼ -5 °C 80 % Humidité de l'air Rse...

▼

Valeur U: 0,235 W/m²K	Condensation: 0 kg/m²	Valeur sd: 22 m	Épaisseur: 36,84 cm	Atténuation des ampl. de Temp.: 6,2
			Poids: 234 kg/m²	
EnEV Bestand* ▼	Humidité du bois: +0,0 %	Surface intérieure: 18,6°C (55%)		Déphasage: 11 h
Contribution à l'effet de serre:	Temps de séchage: -	Réserve de séchage: 275 g/m²a		Capacité de chaleur int.: 20 kJ/m²K
bon mauvais	bon mauvais	mauvais bon		mauvais bon

La rénovation isolation intérieure



biofib
control
ÉTANCHÉITÉ
PARE VAPEUR & HYGRO RÉGULANT



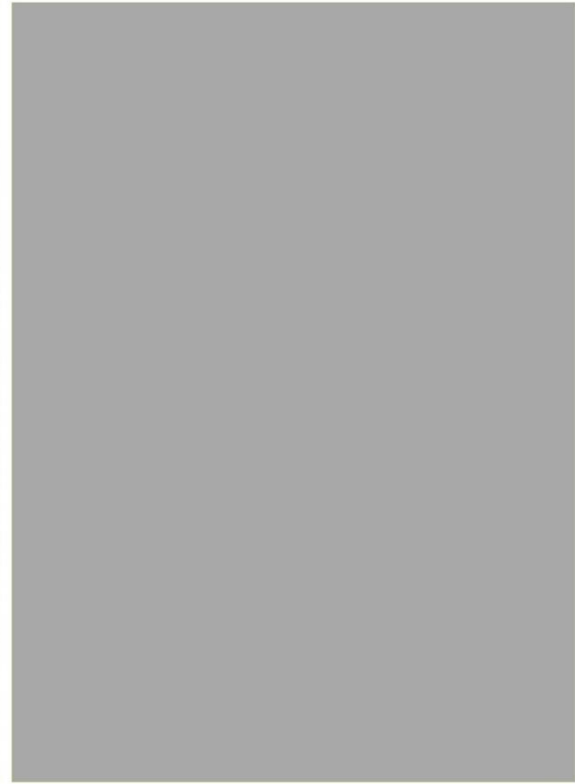
La construction individuelle



Zone de l'Europe
Rue du Traité de Maastricht
44210 Pornic
[02 40 82 04 06](tel:0240820406)

ATELIER
ISAC
CONSTRUCTION BOIS
RÉNOVATION.ITE

Tektolab
Architectes



Surface :

Isolation : double couche de panneaux
Biofib'ouate en 100 mm





RÈGLEMENTATION INCENDIE

Première paroi biosourcée validée

GUIDE PRESCRIPTION

Biofib x Siniat



Siniat et Biofib s'associent pour proposer des systèmes performants de parois biosourcées, pour un intérieur sain et durable



+ de 100 complexes compatibles

Une large gamme de
plaques de plâtre Cradle
to Cradle Siniat et l'isolant
Biosourcé® à base de
chanvre Biofib'Trio.



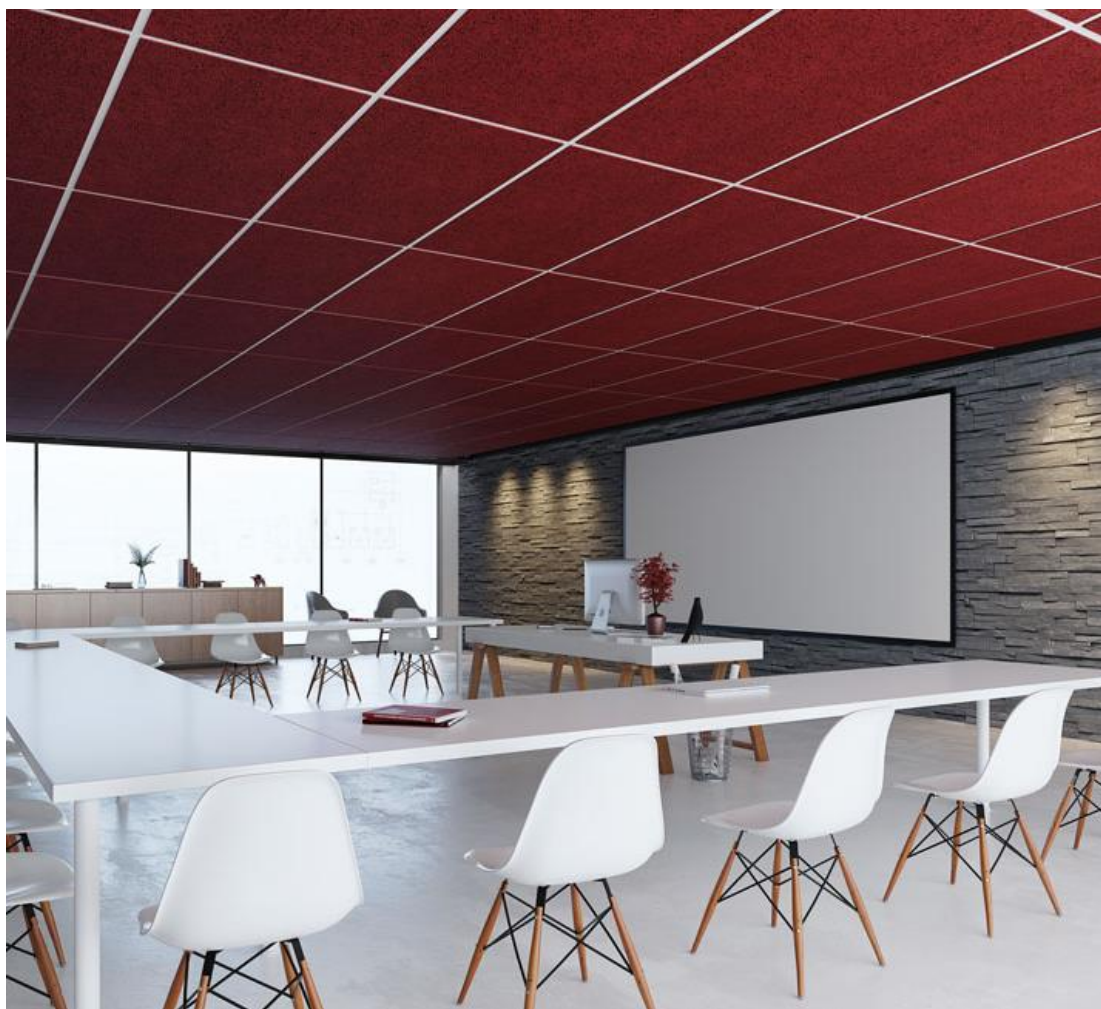
Des nouvelles solutions
de cloison, contre-cloison et
plafond avec une **haute
performance de résistance
au feu** validée.



Pour les bâtiments
recevant du public
(ERP mais aussi maison
individuelle, collectif).



Une véritable
alternative
aux systèmes constructifs
traditionnels, avec **des
performances feu et
acoustiques testées et
validées.**



LEADER TECHNIQUE
DES PRODUITS
À BASE DE PLÂTRE,

À LA POINTE DE L'INNOVATION



FR

Industriel français

Spécialiste des plaques de plâtre & solutions techniques pour cloison, contre-cloison, plafond

100% des plaques
De plâtre Siniat certifiées Cradle to Cradle



Technologie active Capt'Air®

Pour améliorer la qualité de l'air intérieur, une efficacité prouvée par 4 ans d'études.

Expertise Incendie





biofib
isolation

LEADER FRANÇAIS
DE L'ISOLATION
BIOSOURCÉE VÉGÉTALE



FR

Biofib'

conçoit et fabrique des solutions d'isolation thermique et acoustique biosourcées origine France.

Solution d'isolation
à base de chanvre local, issu de
producteurs coopératifs



Performances et solutions
durables certifiées

Des produits respectueux
des hommes et de leur environnement



Règlementation incendie

On fait le point



La résistance au feu

C'est la capacité d'un système à conserver ses propriétés sous l'effet du feu et de la chaleur. Ce classement s'effectue selon trois critères, appelés R, E et I, auxquelles est associée une durée exprimée en minutes

R

Résistance

Capacité du système à assurer sa stabilité mécanique sous l'action du feu

E

Étanchéité

Capacité du système à ne pas se laisser traverser par les flammes ou les gaz chauds

I

Isolation

Capacité du système à contenir la chaleur du côté exposé au feu. La limite est une température moyenne de 140°C atteinte du côté non exposé ou 180°C en un point ponctuel.

Règlementation incendie

On fait le point

Chaque famille de bâtiment a des exigences différentes en termes de résistance au feu des parois intérieures.



Type d'habitation	Résistance au feu des parois séparatives des logements
1 ^{ère} famille et 2 ^{ème} famille jumelées ou en bande	Coupe Feu ¼ h
2 ^{ème} famille collective	Coupe Feu ½ h
3 ^{ème} famille A et B (habitat collectif)	Coupe Feu ½ h
4 ^{ème} famille (habitat collectif)	Coupe Feu 1 h

Règlementation incendie

On fait le point

Exigences pour les ERP



Degré de stabilité au feu de la structure	Parois entre locaux et dégagements accessibles au public	Parois entre locaux accessibles au public Parois entre locaux accessibles au public et non accessibles au public classés à risques courant	
		Non réservés au sommeil	Réservé au sommeil
Aucune exigence	PF ¼ h	PF ¼ h	CF ¼ h
½ h	CF ½ h	PF ½ h	CF ½ h
1 h	CF 1 h	PF ½ h	CF 1 h
1h ½	CF 1 h	PF ½ h	CF 1 h

Non exigée à l'intérieur d'un ensemble de locaux contigus qui ne dépasse pas 300 m² au même niveau

PF : pare feu
CF : coupe feu

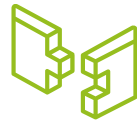
Siniat x Biofib

LA Réponse biosourcée à la réglementation incendie



Des systèmes
certifiés et validés
par un laboratoire
spécialisé en
résistance au feu :
Efectis

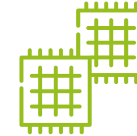
Efectis



Des systèmes de
cloisons, contre
cloisons, plafonds



Des systèmes
compatibles
avec toutes les
épaisseurs
Biofib'Trio



Des systèmes
compatibles
avec les plaques
Siniat : Pregyplac,
Pregyflam, Capt'air

....




Des résistances
au feu de EI 30 à EI
180 (jusqu'à 3
heures de
résistance au feu)


Comment se passe la certification ?


- ✓ Des essais grandeur nature en laboratoire
- ✓ Des essais comparatifs
- ✓ + de 100 complexes validés (cloison, contre cloison, plafond)






CONTRE-CLOISON PLAQUE PRÉGYROC AIR BA18 S ET ISOLATION BIOFIB'TRIO

 Jusqu'à
70 dB R_w+C
62 dB R_w+C_{tr}

 EI 30 à EI 60

 Format IFC et REVIT

Exemples de performances de contre-cloisons Siniat + Biofib'

Nombre et type de plaques		2 PRÉGY BA13		1 PRÉGYROC AIR BA18 S		2 PRÉGYROC AIR BA18 S	
Résistance au feu (min)		EI 30  1 avec Biofib'Trio		EI 30  2 avec Biofib'Trio 45 mm		EI 60  3 avec Biofib'Trio	
Entraxe des montants (cm)		60	40	90	45	90	45
M 48-35	II	2,75	3,05	2,35	2,80	2,80	3,35
M 48-50	II	2,95	3,30	2,50	3,00	3,05	3,60
M 62-35	II	3,25	3,60	2,80	3,30	3,35	4,00

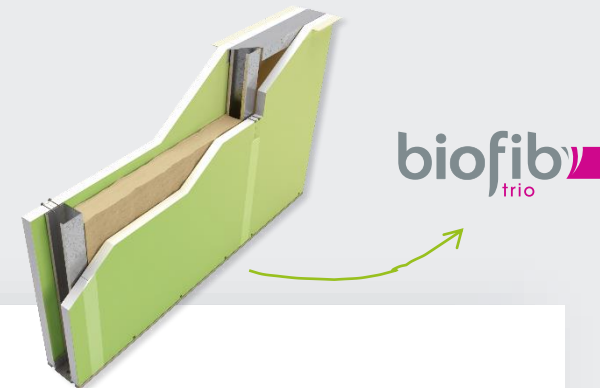
Non exhaustif



CONTRE-CLOISON PLAQUE PRÉGYROC AIR BA18 S ET ISLATION BIOFIB'TRIO

bim
object®

Format IFC et REVIT



biofib'
trio

Exemples de performances de cloisons Siniat + Biofib'

Type et épaisseur (mm)	Type ossature	Entraxe montants (cm)	Hauteurs maxi (m)		Nombre et type de plaques	Résistance au feu (min)	Indices d'affaiblissement acoustique R_w+C (dB)	
			Montants simples				Avec isolant	
CLOISONS DISTRIBUTIVES EI 30 AVEC PRÉGYROC AIR BA13 et Biofib'Trio								
D72/48	M48-35	60		3,05	2 PRÉGYROC AIR BA13	EI 30	43 (45 mm)	
		40		3,45				
CLOISONS DISTRIBUTIVES EI 60 AVEC PRÉGYROC AIR BA18 S et Biofib'Trio								
D98/62 S	M62-35	90		3,60	2 PRÉGYROC AIR BA18 S	EI 60	48 (60 mm)	
		45		4,60				
CLOISONS DISTRIBUTIVES EI 60 AVEC PRÉGYTWIN BA18 S - Hautes performances acoustiques et Biofib'Trio								
D98/62 S	M62-35	90		3,60	2 PRÉGYTWIN BA18 S	EI 60	53 (60 mm)	
		45		4,60				
CLOISONS SÉPARATIVES EI 60 AVEC PRÉGYTWIN BA25 S et isolant Biofib'Trio								
Parements	Hauteur maxi (m)					Résistance au feu (min)	Indices d'affaiblissement acoustique R_w+C (dB)	Épaisseur isolant (mm)
	Montants	M48-35	M70-35	M90-35	M100-50			
	Entraxe]]]]]]]]			
S 160	90 cm	2,95	3,70	4,30	4,85	EI 60	65	2 x 45
	45 cm	3,50	4,40	5,10	5,75		65	1 x 80
							66	2 x 60

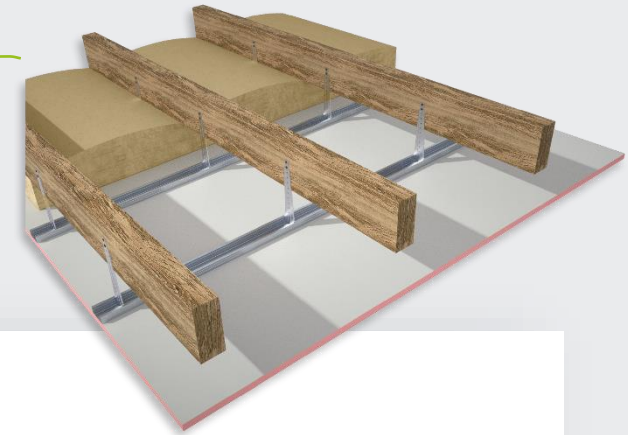
PLAFOND

PRÉGYFLAM BA15

& ISOLATION BIOFIB' TRIO



Format IFC et REVIT



Exemples de performances de plafonds Siniat + Biofib'

Resistance au feu (min)	Plafond					Plénum moyen mini
	Parements	Isolant	Ossature	Entraxe ossature	Distance entre suspentes	
R 30	2 PRÉGYPLAC BA13	Biofib' Trio	S47	60 cm	1,15 m	-
			S47	50 cm	1,10 m	
REI 60	2 PRÉGYFLAM BA15		M48-35	50 cm	1,75 m	Avec isolant < 260 mm : 100 mm mini d'isolant sous la solive (l'épaisseur supplémentaire est disposée entre les solives)
			2 x M48-35	50 cm	2,05 m	
			M48-50	50 cm	1,85 m	
			2 x M48-50	50 cm	2,20 m	
			M70-35	50 cm	2,20 m	
			2 M70-35	50 cm	2,65 m	

De systèmes pour quels projets ?



Bâtiment d'habitation
Maison individuelle
et collectif



**Bâtiment recevant
du public (ERP)**
Tous les types d'ERP du 1^{er}
et du 2^{eme} groupe.



Exemple pour une maternelle

2 x Prégytwin BA18 S
Biofib'Trio épaisseur 120 mm

EI 60



Salle de jeux



Salle de repos

Votre projet ?

Plus de 100 complexes validés

Notre pôle R&D vous accompagne dans l'étude de votre projet

Notre équipe terrain disponible sur toute la France





Green factory - 69



Région Pays de Loire
Construction d'un Lycée
Nord sur Erdre

LD
LIFE DESIGNERS



Bâtiment tertiaire
Rénovation

Siège de KTR France

- Maître d'ouvrage : KTR France
- Dardilly (69)



LE PROJET

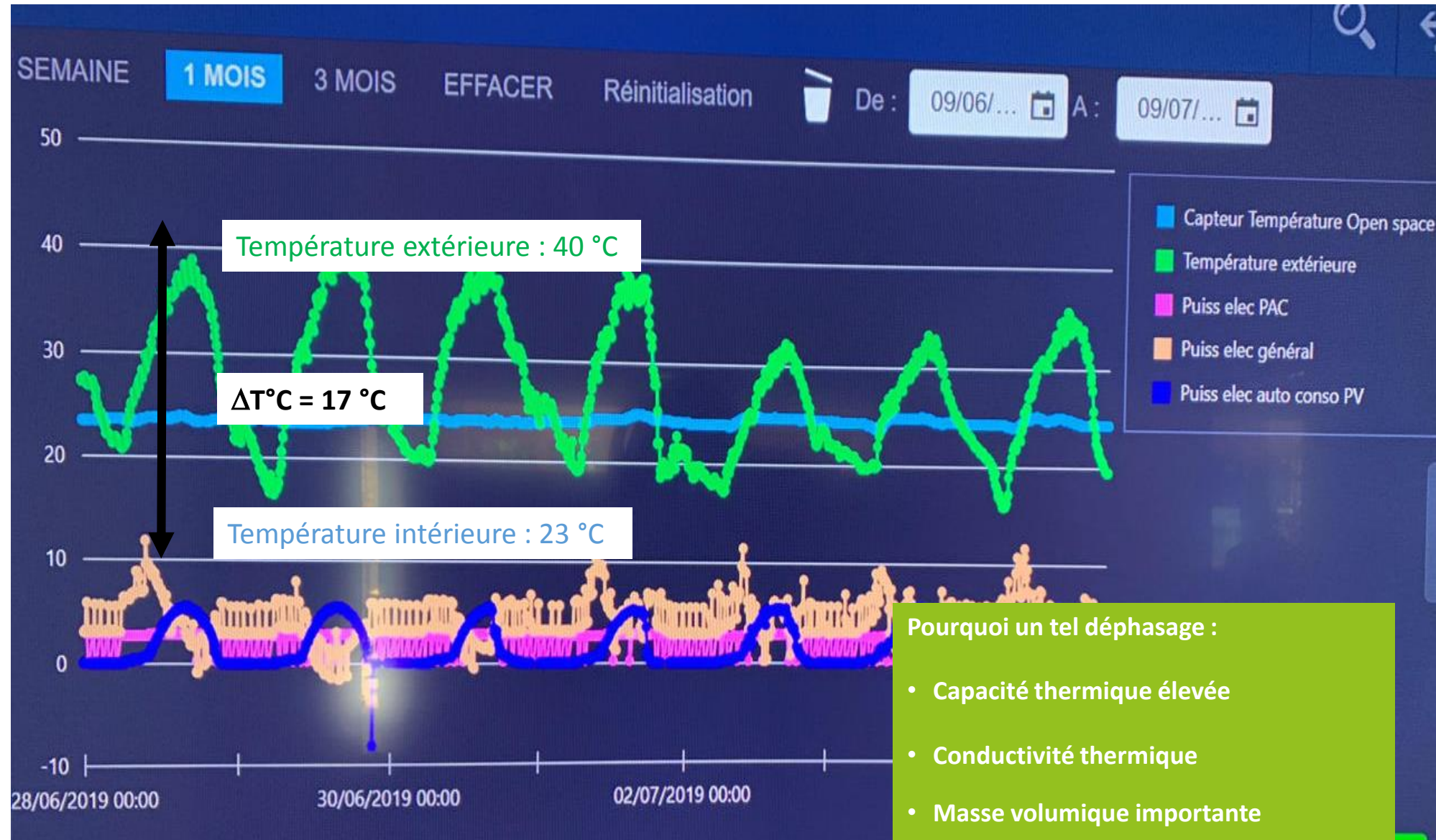
- Rénovation globale
- Bâtiment énergie positive : **classe énergétique A**

LA SOLUTION BIOFIB' : isolation, confort d'été

- Biofib'Trio et Biofib'Ouate, en panneaux
- Application: ITE sous bardage et doublage intérieur, cloisons et plafond



Focus sur le confort d'été : canicule 2019





La rénovation et ses aides

et ses aides



MaPrimeRénov'
Mieux chez moi, mieux pour la planète

Accueil

[Me connecter](#)

MaPrimeRénov'

Mieux chez moi, mieux pour ma planète

MaPrimeRénov' est une aide à la rénovation énergétique.
Elle est calculée en fonction de vos revenus et du gain écologique des travaux.



Confort

Améliorez le confort de votre logement contre le froid, l'humidité et la canicule.



Économie

Faites des économies sur vos factures de chauffage et réduisez le coût des travaux grâce à vos aides.



Écologie

Participez à l'effort collectif pour lutter contre le réchauffement climatique.



Agence de la
transition écologique

L'ADEME

ACTUALITÉS

EXPERTISES

ACTION
TERRITORIALE

À L'INTERNATIONAL

RECHERCHE ET
INNOVATION

LIBRAIRIE

PARTICULIERS

ENTREPRISES ET
MONDE AGRICOLE

COLLECTIVITÉS ET
SECTEUR PUBLIC

Accueil > Expertises > Changement climatique > Passer à l'action > Comment valoriser ses économies d'énergie : les CEE > Principes de fonctionnement du dispositif CEE



NOS EXPERTISES

Principes de fonctionnement du dispositif CEE

Mis à jour le 04/06/2020

Le dispositif a été introduit par la loi sur l'énergie du 13/07/2005 (loi POPE) avec pour objectif de réaliser des économies d'énergie dans les secteurs diffus : le bâtiment, la petite et moyenne industrie, l'agriculture ou encore les transports.

Sommaire de cette page :

- [Les acteurs du dispositif](#)
- [Le champ des actions](#)
- [Le dépôt des dossiers](#)
- [L'obligation CEE précarité énergétique](#)

[Les acteurs du dispositif](#)

[Qui sont les obligés ?](#)

« Passer à l'action

COMMENT VALORISER SES ÉCONOMIES
D'ÉNERGIE : LES CEE

Principes de fonctionnement du
dispositif CEE

> [Évaluation du dispositif CEE](#)

> [Evolutions des modalités du dispositif en
4ème période](#)

→ AILLEURS SUR LE WEB

Le site du Ministère du Développement durable
: mode d'obtention des CEE

Guide CEE Entreprises (n°réf : 010355)

Guide CEE Collectivités (n° réf : 010357)



Biofib'en
France

LIANCE

NOTRE FORCE COMMERCIALE

■ **Gaetan PÉRISSÉ**

06 17 71 50 16

g.perisse@biofib.com

■ **Yannis MARTIN**

06 15 24 77 26

y.martin@cavac.fr

■ **Eric SCHMIDT**

06 76 99 36 40

e.schmidt@biofib.com

■ **Alain KRAUSS**

06 22 15 17 69

a.krauss@biofib.com

■ **Olivier MERLE**

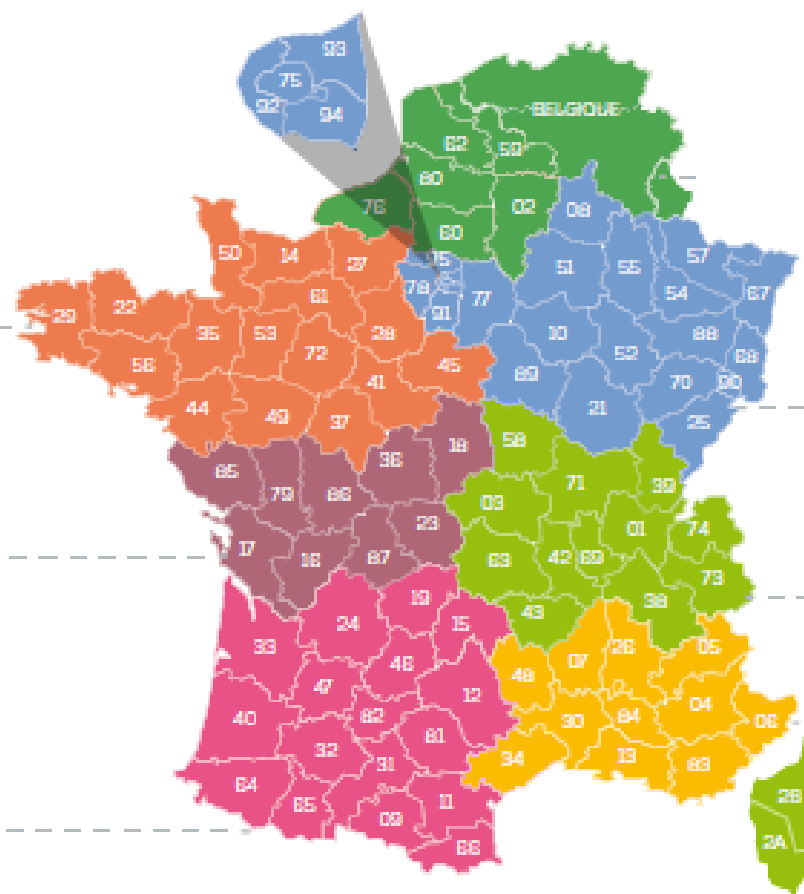
06 19 30 04 17

o.merle@biofib.com

■ **Florian BELIN**

06 09 17 97 60

f.belin@biofib.com



UNE MARQUE AU SERVICE DE SES PARTENAIRES



LA PROXIMITÉ

- Une équipe commerciale intégrée à votre disposition
- La réactivité d'une entreprise basée en France



LE SERVICE

- Formation des équipes de vendeurs
- Mise à disposition d'outils de communication et de promotion



L'ACCOMPAGNEMENT

- Tournée terrain par notre équipe commerciale auprès des revendeurs
- Accompagnement & rencontre artisans



LA FORMATION

- Formation technique annuelle pour les artisans experts



VISITE DU SITE DE PRODUCTION

- Le site de production de S[®]-Gemme-la-Plaine est ouvert aux visites de nos clients et prescripteurs



CONFORT DE TRAVAIL

- Des produits non irritants, sans poussière, sains et sans COV
- Découpe facile

ARTISANS. LE PREMIER CLUB QUI PREND SOIN DE VOUS

Les isolants Biofib'partenaires des professionnels

Le Club Biofib' Expert a été créé pour rassembler tous les artisans partageant les valeurs et le professionnalisme de notre marque. La performance, l'expertise et le respect de la santé et de notre environnement sont en effet au cœur de notre philosophie.

Mettre en avant votre savoir-faire d'artisan

Ce Club Biofib' Expert vous propose à la fois d'échanger avec nos experts lors de rencontres thématiques de proximité et de bénéficier d'un accompagnement sur le terrain, au travers d'outils variés (présentoirs, échantillons, accompagnement en clientèle, etc.). Il vous permettra également de gagner en visibilité en devenant un véritable partenaire Biofib'.



- Visite de notre site industriel
- Proximité et relationnel renforcé
- Formation et accompagnement terrain
- Outils de communication et de visibilité
- Des cadeaux accessibles via votre boutique en ligne



Biofib' sur les réseaux sociaux

Suivez nous et partagez vos chantiers
sur nos réseaux sociaux

