

DEMANDE D'EXAMEN AU CAS PAR CAS

**LE MANS SUN**  
31 rue de la Frébarrière  
35135 Chantepie - France  
SAS au capital de 110 €  
Siret 849 875 802 000 19 - APE 3511X

**DEMANDE D'EXAMEN AU CAS PAR CAS  
PREALABLE A LA REALISATION D'UNE ETUDE D'IMPACT**

Maitrise d'ouvrage

Contact



31 rue de la Frébarrière  
35135 CHANTEPIE  
Tél: 07 86 95 34 33

Alexandre GUERIN  
pc@seeyousun.fr  
07 86 95 34 33



**Construction de 4 ombrières photovoltaïques  
sur un Boulodrome et Parking**

Rue de Pruilé,  
72700 Saint-Georges-du-Bois

Edition : 24/06/2021





**REFERENCE CADASTRALE DU PROJET :**

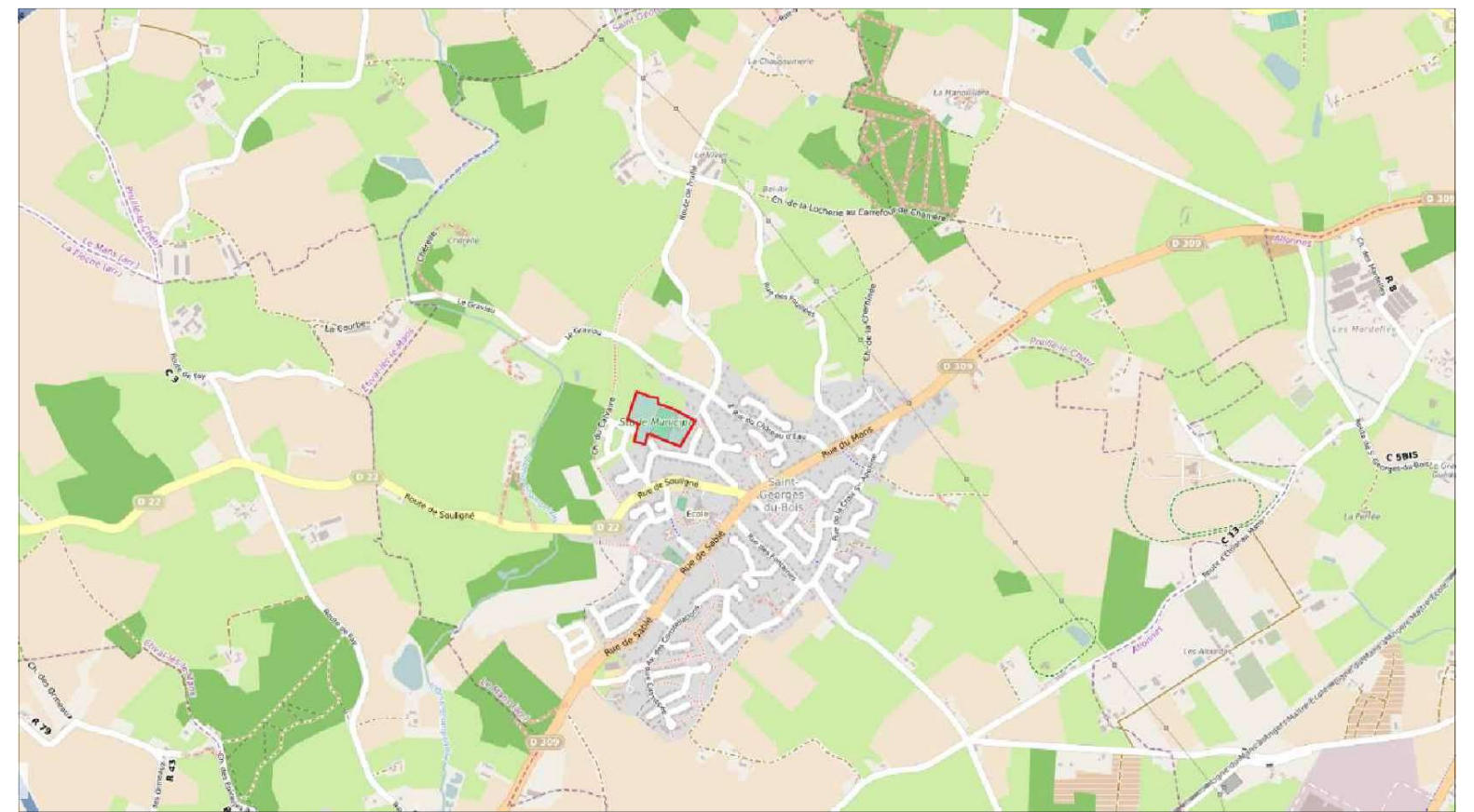
000 AA 0151 / 27 081m<sup>2</sup>



**EXTRAIT CADASTRAL**



**VUE AERIEENNE**



**PLAN DE SITUATION**

**LE MANS SUN**  
31 rue de la Frébarrière  
35135 Chantepeie - France  
SAS au capital de 110 €  
Siret 849 87 400 006 10 - APE 3511X



31 rue de la Frébarrière, 35135 CHANTEPIE

**Ombrières en panneaux photovoltaïques**

Boulodrome et Parking  
Rue de Pruillé,  
72700 Saint-Georges-du-Bois

DEMANDE D'EXAMEN AU CAS PAR CAS  
PRÉALABLE A LA RÉALISATION D'UNE  
ÉTUDE D'IMPACT

**A-02**

ANNEXE 2

PLAN DE SITUATION

Date

24/06/2021

Echelle :

1/25000





Mai 2021



Mai 2021



**LE MANS SUN**  
 31 rue de la Frébardière  
 35135 Chantepie - France  
 SAS au capital de 110 €  
 Siret 849 875 802 000 19 - APE 3511Z

**ENVIRONNEMENT PROCHE**

**Ombrières en panneaux photovoltaïques**

Boulodrome et Parking  
 Rue de Pruillé,  
 72700 Saint-Georges-du-Bois

**DEMANDE D'EXAMEN AU CAS PAR CAS PRÉALABLE A LA RÉALISATION D'UNE ÉTUDE D'IMPACT**



31 rue de la Frébardière, 35135 CHANTEPIE

**A-03a**

**ANNEXE 3**

**ENVIRONNEMENT PROCHE**

Date

24/06/2021

Echelle :

1/1





Mai 2021

Mai 2021



**LE MANS SUN**  
 31 rue de la Frébardière  
 35135 Chantepele - France  
 SAS au capital de 110 €  
 Siret 849 875 802 000 19 - APE 3511Z

**ENVIRONNEMENT LOINTAIN**

**Ombrières en panneaux photovoltaïques**  
 Boulodrome et Parking  
 Rue de Pruillé,  
 72700 Saint-Georges-du-Bois

DEMANDE D'EXAMEN AU CAS PAR CAS PRÉALABLE A LA RÉALISATION D'UNE ÉTUDE D'IMPACT



31 rue de la Frébardière, 35135 CHANTEPIE

**A-03b**

**ANNEXE 3**

**ENVIRONNEMENT LOINTAIN**

Date

24/06/2021

Echelle :

1/1





VUE NORD EST  
- Parking -



VUE SUD EST  
- Boulodrome -

**LE MANS SUN**  
31 rue de la Frébardière  
35135 Chantepie - France  
SAS au capital de 110 €  
Siret 849 875 002 000 19 - APE 3511X

**Ombrières en panneaux photovoltaïques**  
Boulodrome et Parking  
Rue de Pruillé,  
72700 Saint-Georges-du-Bois

**DEMANDE D'EXAMEN AU CAS PAR CAS PRÉALABLE A LA RÉALISATION D'UNE ÉTUDE D'IMPACT**



31 rue de la Frébardière, 35135 CHANTEPIE

**A-03c**

**ANNEXE 3**

**INSERTION PAYSAGERE**

Date

24/06/2021

Echelle :

1/1

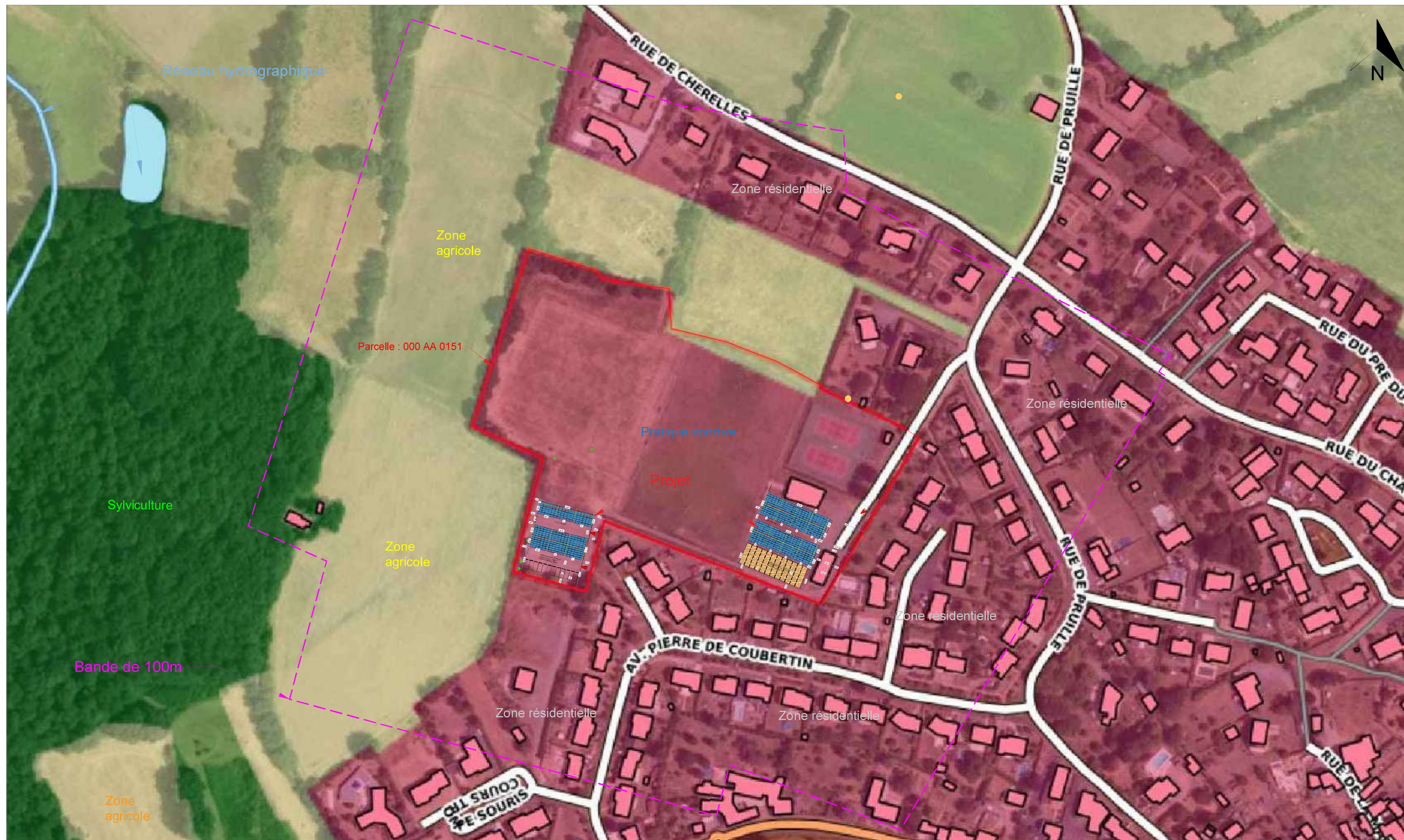












**LE MANS SUN**  
 31 rue de la Frébarrière  
 35135 Chantepie - France  
 SAS au capital de 110 €  
 Siret 849 874 802 080 19 - APE 3511Z



31 rue de la Frébarrière, 35135 CHANTEPIE

**Ombrières en panneaux photovoltaïques**  
 Boulodrome et Parking  
 Rue de Pruillé,  
 72700 Saint-Georges-du-Bois

DEMANDE D'EXAMEN AU CAS PAR CAS  
 PRÉALABLE A LA RÉALISATION D'UNE  
 ÉTUDE D'IMPACT

**A-05**

ANNEXE 5

**PLAN DES ABORDS**

Date

24/06/2021

Echelle :

1/500





ZNIEFF DE TYPE I  
 Identifiant : 520016190  
 BOIS DU GUE PERROUX

**LE MANS SUN**  
 31 rue de la Frébardière  
 35135 Chantepie - France  
 SAS au capital de 110 €  
 Siret 849 874 902 080 19 - APE 3511Z



31 rue de la Frébardière, 35135 CHANTEPIE

**A-06**

ANNEXE 6

**SITUATION DU PROJET PAR  
 RAPPORT AUX ZNIEFF**

Date

24/06/2021

Echelle :

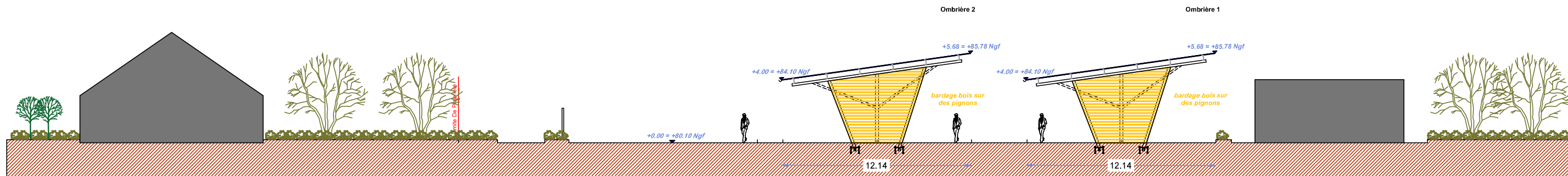
-

**Ombrières en panneaux  
 photovoltaïques**

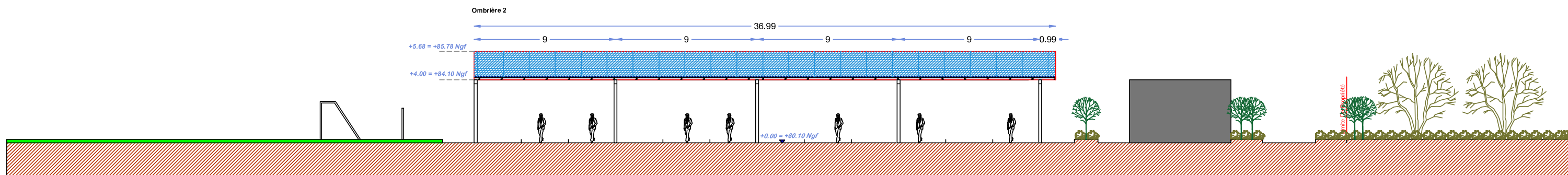
Boulodrome et Parking  
 Rue de Pruilé,  
 72700 Saint-Georges-du-Bois

DEMANDE D'EXAMEN AU CAS PAR CAS  
 PRÉALABLE A LA RÉALISATION D'UNE  
 ÉTUDE D'IMPACT

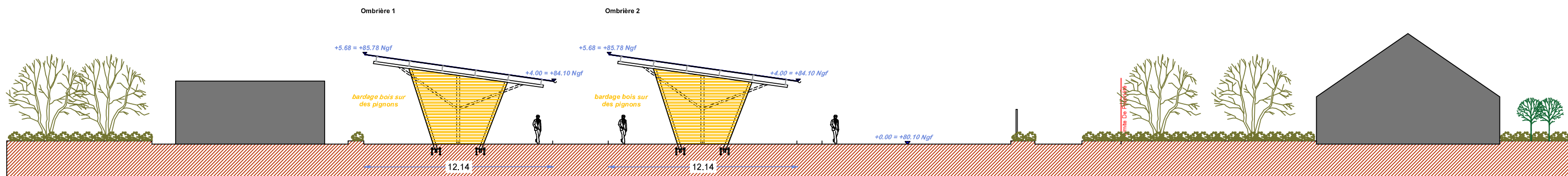




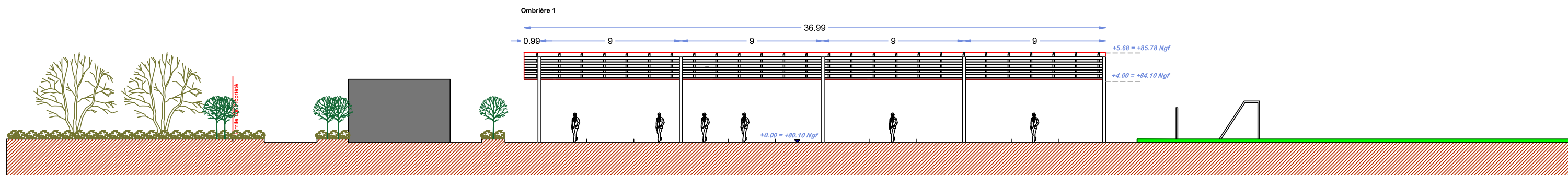
FACADE SUD EST - PROJET



FACADE SUD OUEST - PROJET



FACADE NORD OUEST - PROJET



FACADE NORD EST - PROJET

LE MANS SUN  
31 rue de la Frébardière  
35135 Chantepie - France  
SAS au capital de 110 €  
Siret 849 875 402 000 19 - APE 3511X



31 rue de la Frébardière, 35135 CHANTEPIE

Ombrières en panneaux photovoltaïques  
Boulodrome et Parking  
Rue de Pruillé,  
72700 Saint-Georges-du-Bois

DEMANDE D'EXAMEN AU CAS PAR CAS PRÉALABLE A LA RÉALISATION D'UNE ÉTUDE D'IMPACT

A-07a

ANNEXE 7

FAÇADES PROJET

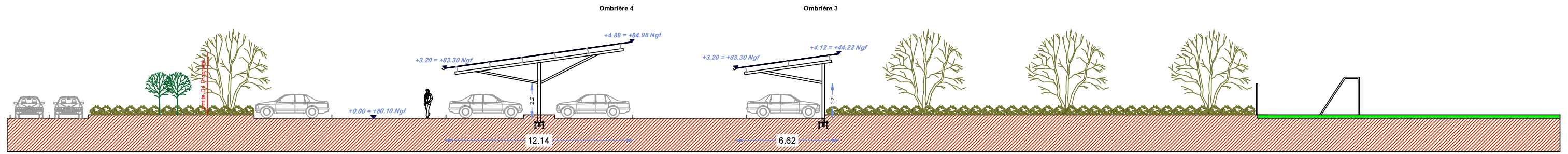
Date

24/06/2021

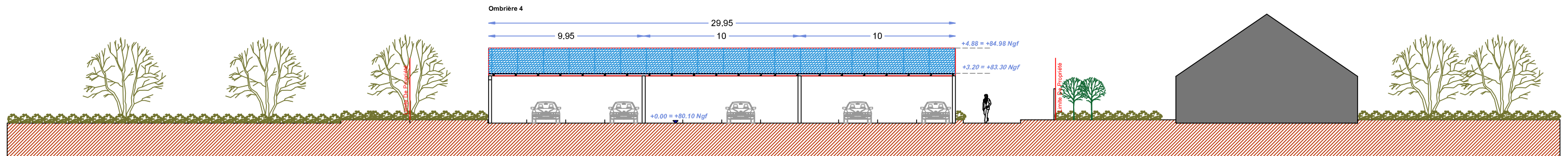
Echelle :

1/250

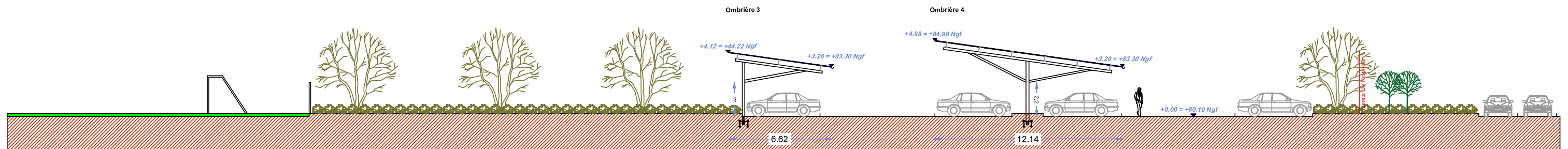




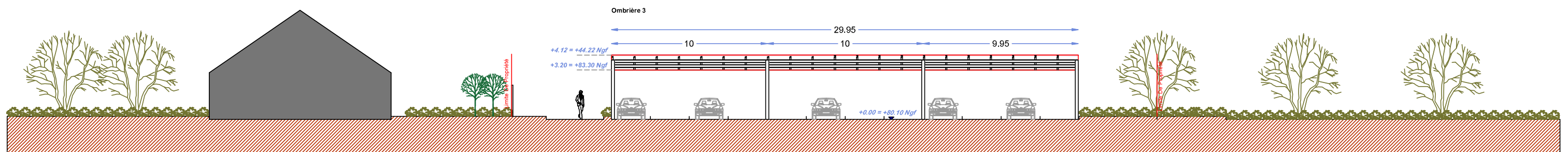
FACADE SUD EST - PROJET



FACADE SUD OUEST - PROJET



FACADE NORD OUEST - PROJET



FACADE NORD EST - PROJET

LE MANS SUN  
31 rue de la Frébarrière  
35135 Chantepie - France  
SAS au capital de 110 €  
Siret 849 875 802 000 19 - APE 3511Z



31 rue de la Frébarrière, 35135 CHANTEPIE

Ombrières en panneaux photovoltaïques  
Boulodrome et Parking  
Rue de Pruillé,  
72700 Saint-Georges-du-Bois

DEMANDE D'EXAMEN AU CAS PAR CAS PRÉALABLE A LA RÉALISATION D'UNE ÉTUDE D'IMPACT

A-07b

ANNEXE 7

FAÇADES PROJET

Date

24/06/2021

Echelle :

1/250



## Annexe 8 : NOTICE DESCRIPTIVE

### 1-PRESENTATION DU PROJET

Le projet concernant cette demande d'étude au cas par cas, consiste à construire 4 ombrières avec toitures formées par des panneaux photovoltaïques sur le Boulodrome et le parking, situés au Rue de Pruillé, 72700 Saint-Georges-du-Bois. La puissance totale à installer est de 300kWc. L'énergie électrique produite sera réinjectée sur le réseau public et revendue à EDF.

Le site d'étude des futures installations est situé dans la commune de Saint-Georges-du-Bois, département de la Sarthe, le projet en question occupera la parcelle du Boulodrome et du parking, dont la superficie totale est de **27 081 m<sup>2</sup>**, sous les références cadastrales suivantes : **000 AA 0151 / 27 081 m<sup>2</sup>**

Le site dans lequel sera aménagé les futures ombrières, se situe au niveau du boulodrome et du parking, le terrain est plat, il est délimité ainsi :

**A l'Est** : par des maisons individuelles  
**A l'Ouest** : par des terrains vierges

**Au Nord** : par des maisons individuelles  
**Au sud** : par des maisons individuelles

### 2- CARACTERISTIQUES DU PROJET

#### Le principe d'aménagement :

Le projet de notre demande du permis de construire, consiste à la réalisation de 4 ombrières en panneaux photovoltaïques. Au regard du terrain, l'emprise au sol des installations sera partielle, dans la mesure où ces dernières couvriront 1491 m<sup>2</sup> du terrain, sans modification des tracées et la topographie des espaces de jeu et du parking.

Configuration :

#### Ombrière 01 (Boulodrome) :

- Largeur : 12.14 m.                      Longueur : 36.99 m.  
- Hauteurs : Point bas +4.00 m.      Point haut +5.68 m.  
- Structure : 7 massifs.

#### Ombrière 03 (Parking) :

- Largeur : 6.62 m.                      Longueur : 29.95 m.  
- Hauteurs : Point bas +3.20 m.      Point haut +4.12 m.  
- Structure : 4 massifs.

#### Ombrière 02 (Boulodrome) :

- Largeur : 12.14 m.                      Longueur : 36.99 m.  
- Hauteurs : Point bas +4.00 m.      Point haut +5.68 m.  
- Structure : 7 massifs.

#### Ombrière 04 (Parking) :

- Largeur : 12.14 m.                      Longueur : 29.95 m.  
- Hauteurs : Point bas +3.20 m.      Point haut +4.88 m.  
- Structure : 4 massifs.

Les futures installations auront très peu d'impact sur la surface foncière du site, les espaces verts ne seront pas impactés par l'aménagement et l'installation des futures ombrières. Les eaux pluviales des ombrières seront collectées et évacuées via le réseau des eaux pluviales présent sur site, le projet ne créera pas des surfaces imperméabilisées. La liaison AC sera enterrée.

#### La composition Architecturale :

Notre parti-pris architectural vise à assurer la parfaite intégration des ombrières, dans leur environnement proche et lointain. Les ombrières offriront au site un confort aux usagers, au-delà des bénéfices dû à la génération de l'énergie électrique, les installations serviront également comme éléments de protection double en cas d'ensoleillement ou par un temps de pluie.

Notre problématique, concernant le projet consistera à proposer une architecture à l'échelle humaine par :

- Le type de structure adopté : structure métallique légère avec très peu d'impact au sol,
- La couverture sera formée par des capteurs solaires photovoltaïques, les 4 ombrières auront une pente de 8°
- La puissance totale des panneaux photovoltaïques : 300 kWc, 100% de l'énergie produite est destiné à la revente en injection réseau.
- Éclairage intégré sous les ombrières.

#### Les matériaux proposés :

- Structure primaire et secondaire : métal acier galvanisé.
- Capteurs solaires : panneaux photovoltaïques.
- Éclairage intégré sous les ombrières.
- Bardage en bois sur les 4 pignons du boulodrome.

#### Fondations :

Chaque pieu est solidement scellé dans le sol. Pour se faire, le goudron sera retiré au pied des pieux sur 30 à 50 cm de profondeur afin de couler une dalle de béton armé, dimensionnée selon les normes Eurocodes, pour résister aux pires conditions climatiques de la zone d'installation. Les dalles de béton seront prises dans des tiges en acier spécifiques pour maintenir la structure métallique. En moyenne, un pieu sera installé tous les 10 mètres.