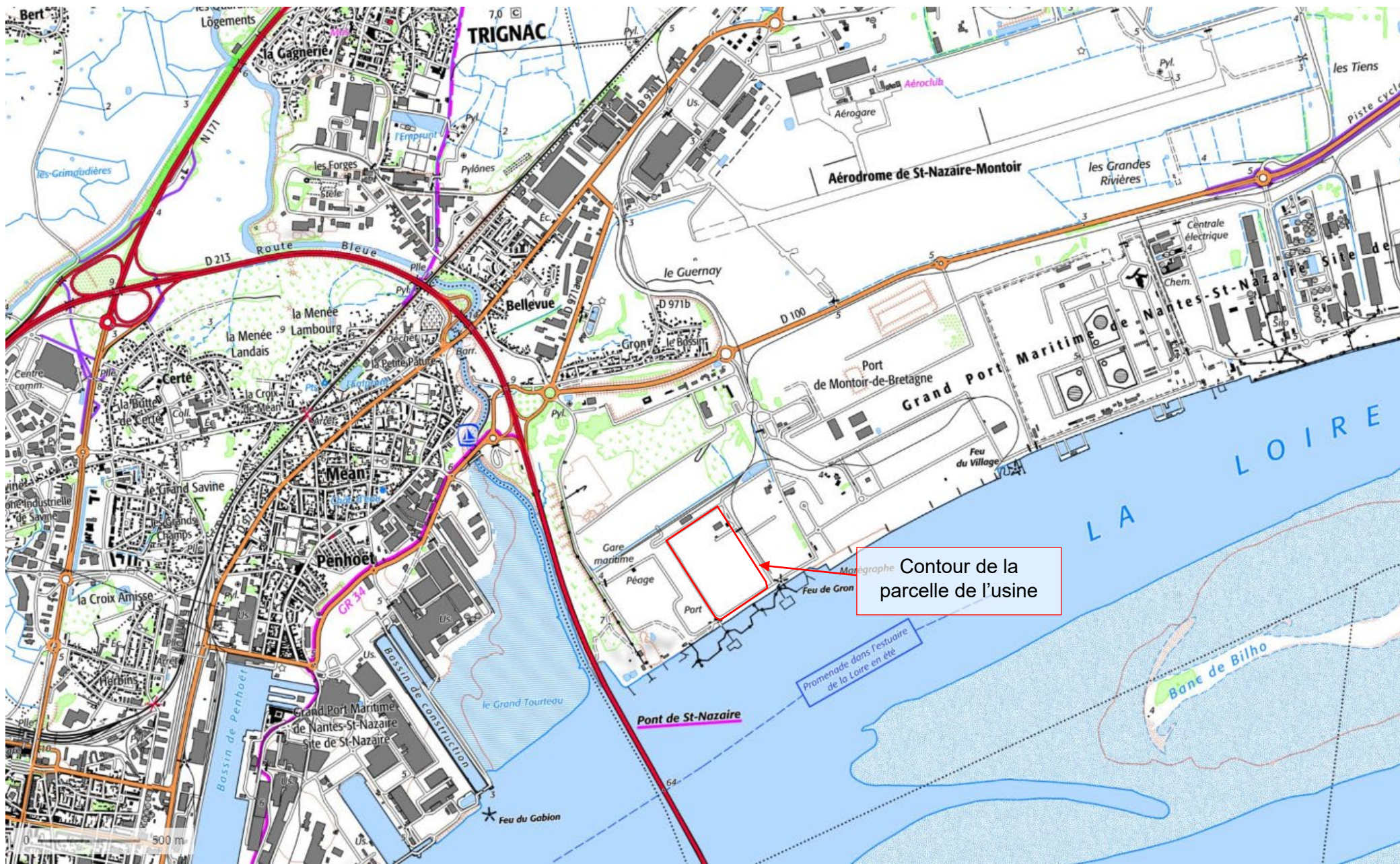


Annexe 2 : Plan de situation



Annexe 3 : Photographies de la zone d'implantation



Photographie aérienne du site en 2018

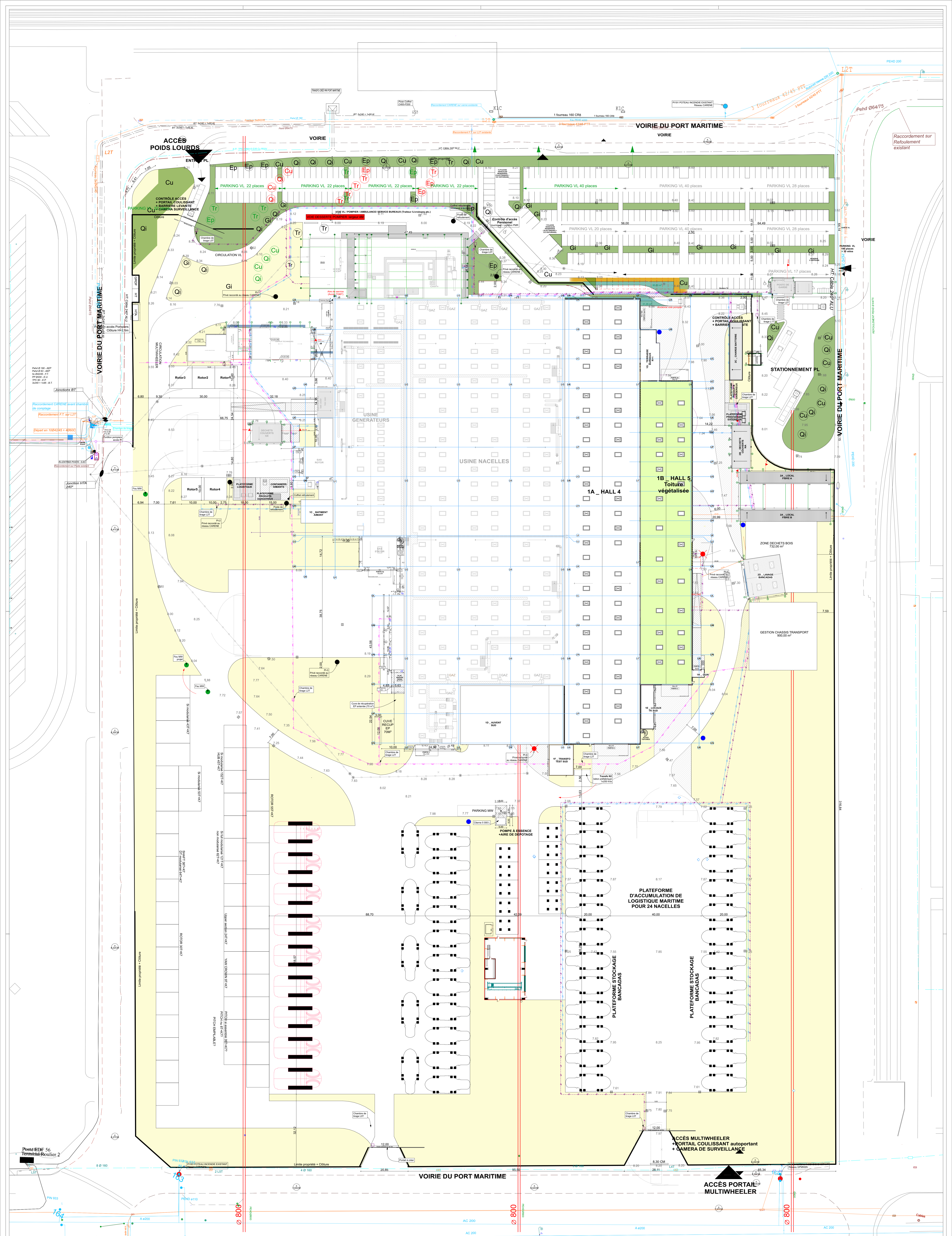


Photographie 1 (localisation sur la photographie aérienne)



Photographie 2 (localisation sur la photographie aérienne)

Annexe 4 : Plan du projet



LEGENDE

- Mélange sables prélevés
- Pelouses et espace vert
- Béton désactivé
- Grands arbres
- Petits arbres
- Arbustes et vivaces
- Bordures arasées
- Bordures émergentes
- Clôtures à créer ou conserver ht = 2,50m
- Portails existants à supprimer
- Clôtures existants à supprimer
- Réseau EP existant Ø800
- Réseau EP
- Séparateur avant rejet
- Grille avaloir de voirie / plateforme
- Réseau AEP
- Réseau EU
- Réseau HTA
- Réseau BT
- Réseau GAZ
- Réseau FT
- Réseau PI
- Borne PI existant
- Borne PI déplacé
- Borne PI supprimé

PLAN PC02

SERIE ARCHI

DOSSIER 747

MAITRE D'OUVRAGE

GE EOLIENNES SN
1026 Rue de la Pierre Percée
44550 Montoir de Bretagne

Adaptation de l'usine existante
d'assemblage de génératrices et
nacelles d'éoliennes

Rue de la Pierre Percée
Terminal Roulis du Grand Port
44550 MONTOIR DE BRETAGNE

Plan Masse PROJET

PHASE	INDICE	DATE	ECHELLE
PC		24/06/2020	1:500

ROSE DES VENTS ST-NAZAIRE

Nota : le nivellement est rattaché au système CM 96, rattachement sur point géodésique N°4 fourni par le Grand Port de Nantes-Saint-Nazaire. CM (cote marine) CM à 8,40 = IGN69 à 5,24 (soit -3,16cm)

Annexe 5 : Plan des abords du projet : Zone industrielle du terminal roulier du GPM Nantes Saint Nazaire



Annexe 6 : Localisation par rapport aux sites Natura 2000 les plus proches

