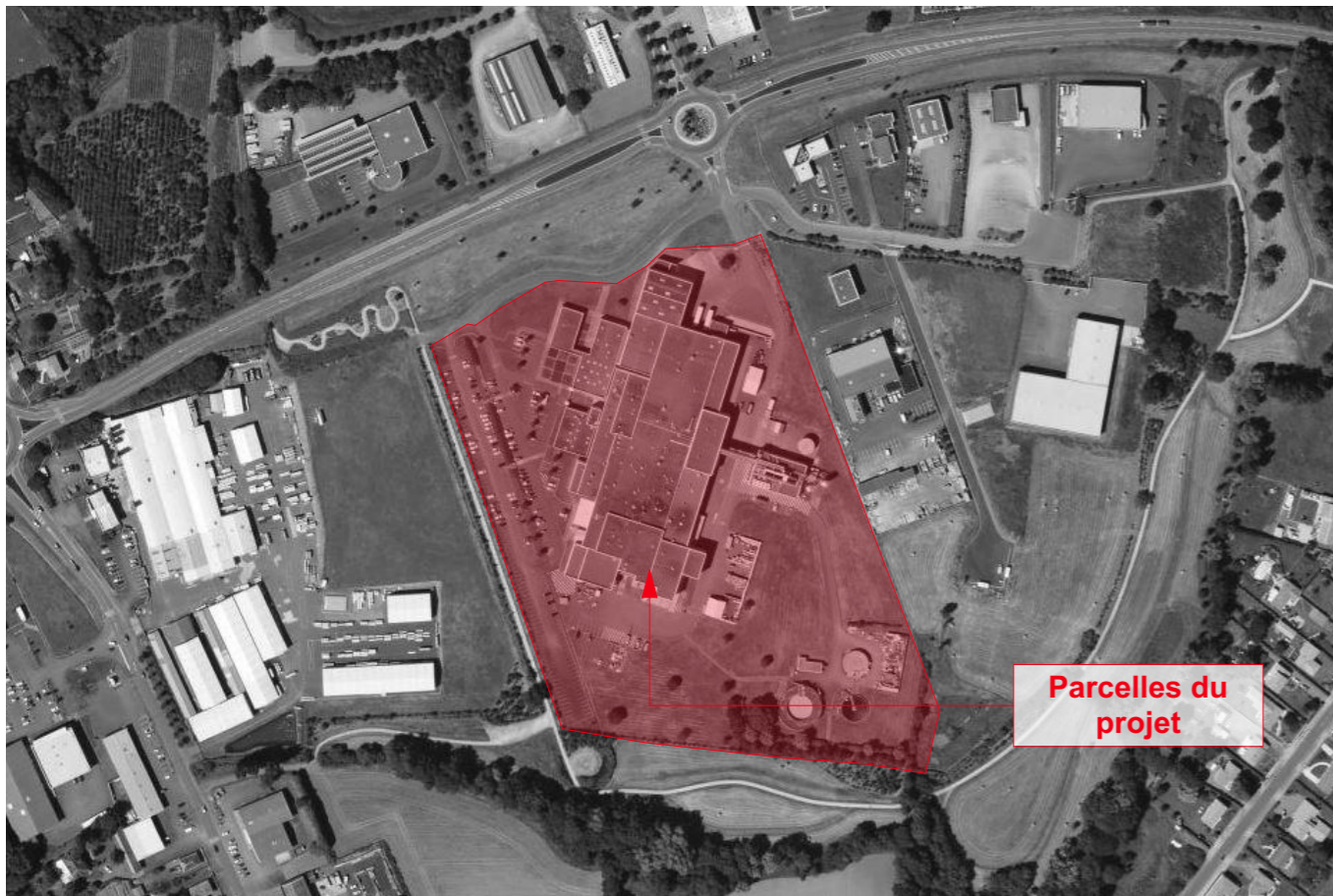
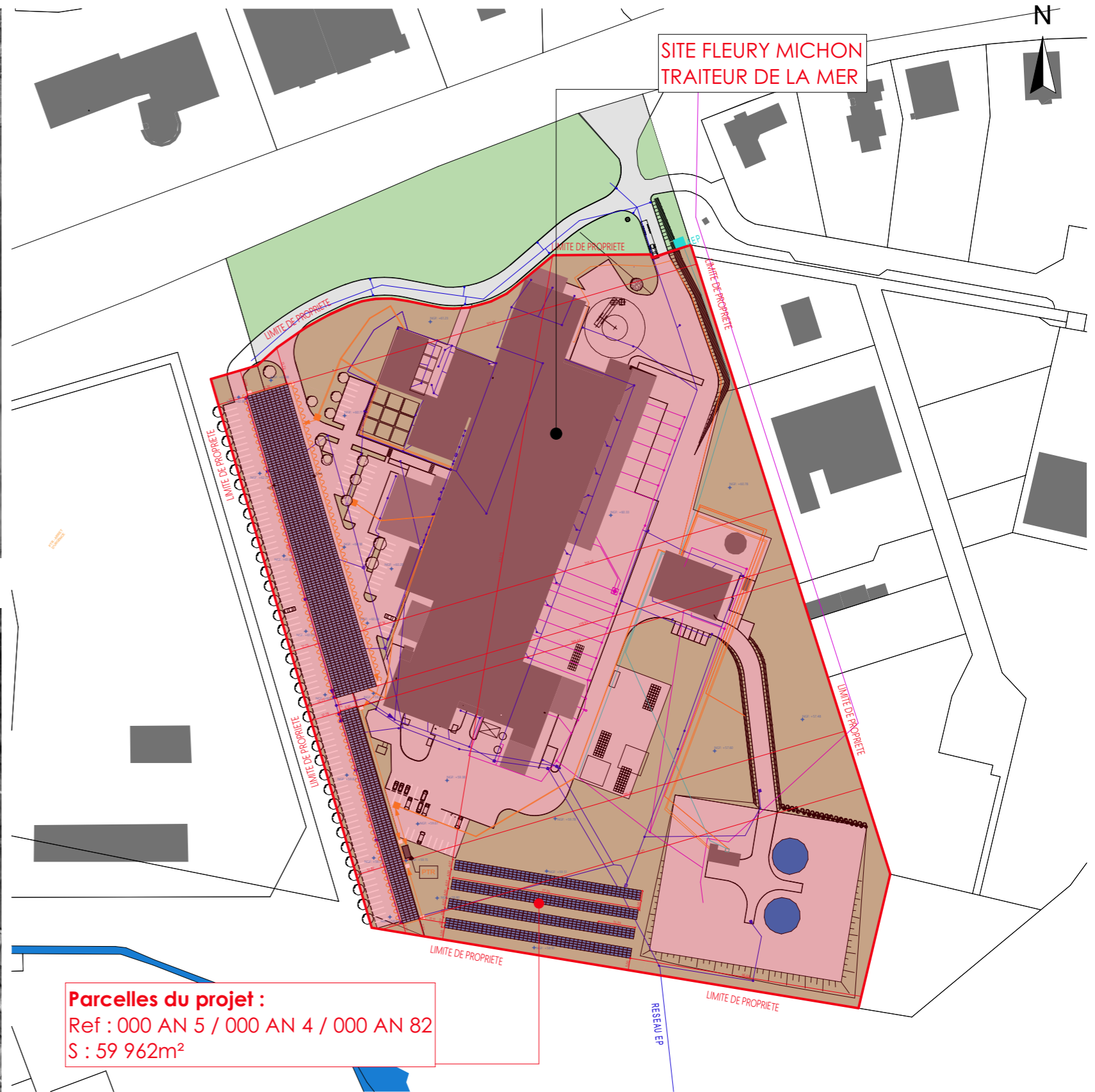


PC1.1 - Plan de situation - vue aérienne lointaine



PC1.2 - Plan de situation - vue aérienne



PC1.3 - Plan Cadastral - 1/2000<sup>ème</sup>

Signature maître d'ouvrage et architecte

CHAMSET Gérard

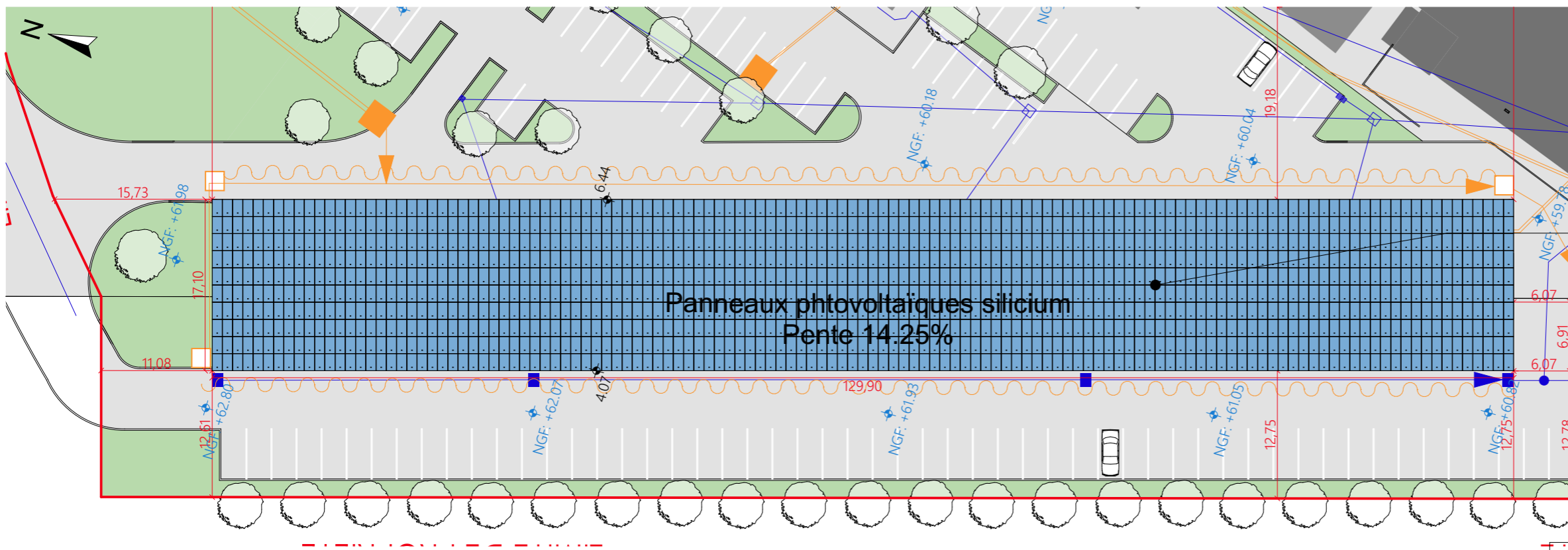
**HUMAN** architectes

inscrit au tableau de l'Ordre des architectes de la Loire-Atlantique n° 23511

Les plans du présent dossier ne sont pas des plans d'exécution. Ils devront faire l'objet d'études approfondies en vue de la construction. Les surfaces restent à vérifier et seront affinées lors des phases de projet ultérieures.

	<b>Construction d'ombrières photovoltaïque sur les parking du site Chantonay traiteur de la mer de l'entreprise Fleury Michon</b> <b>HUMAN architectes</b>	Projet réalisé pour le compte de FLEURY MICHON représenté par Mr Chambet Responsable de projet : Céline Gris - Céleste Rouyre	<b>Plan de situation</b> <b>Echelle: 1:2000</b>	Ref: 2014_0969 15.06.2020	<b>PC1</b> <b>DPC</b>

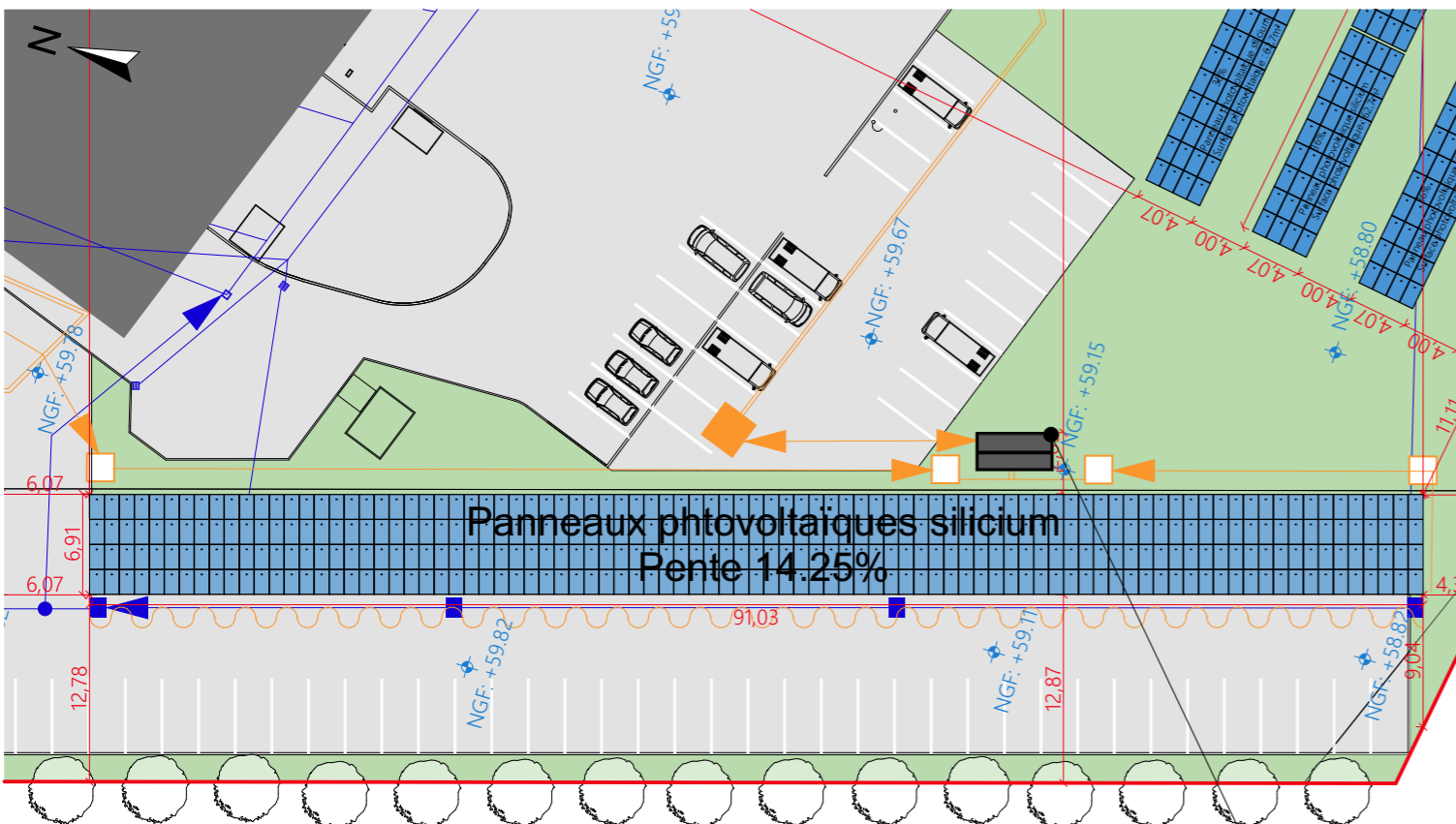




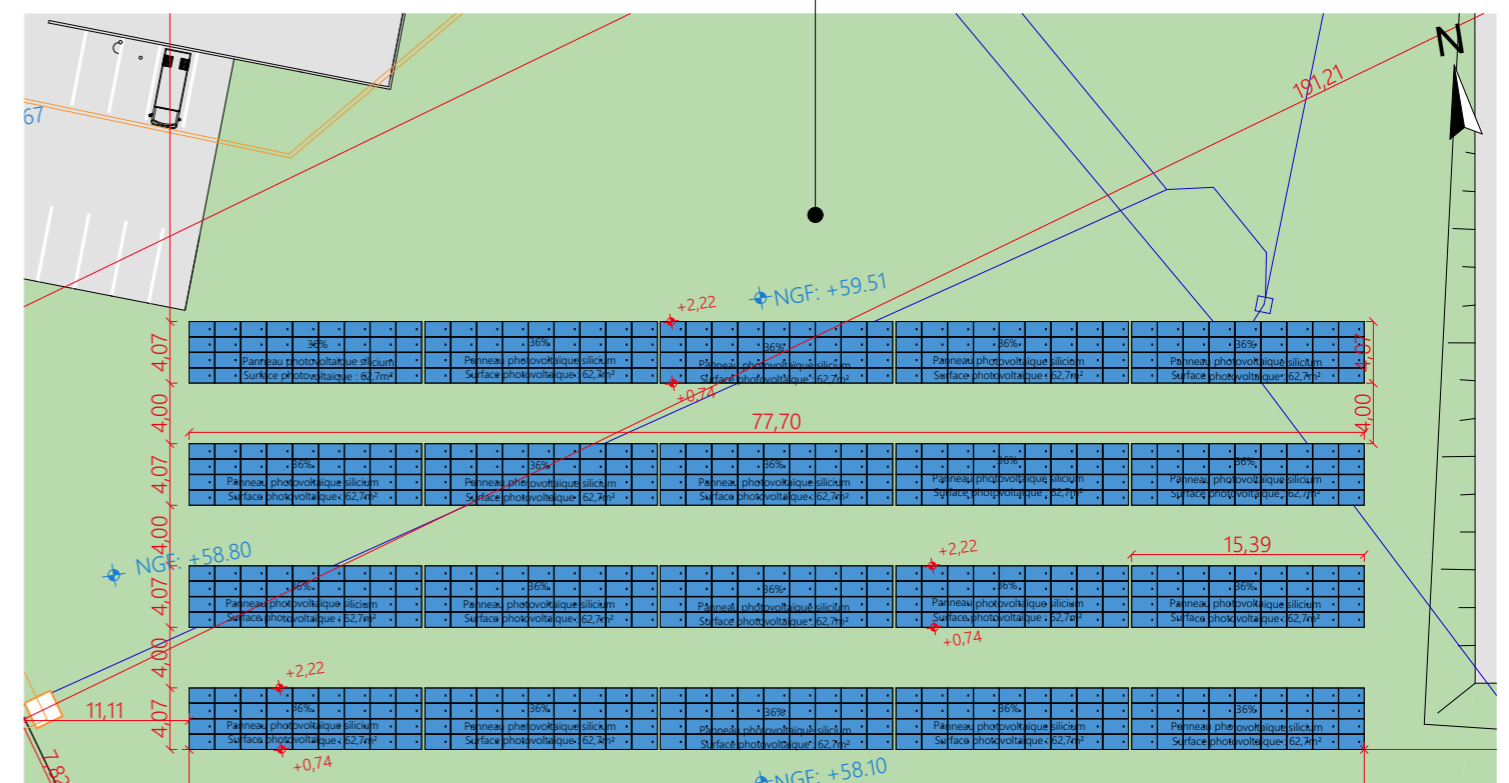
**PARKING 01 et 03 :**  
1 ombrière 10 modules

**CENTRALE SOLAIRE :**

PC5.1 - Plan de toiture de l'ombrière double - 1/500<sup>ème</sup>



PC5.2 - Plan de toiture de l'ombrière simple - 1/500<sup>ème</sup>



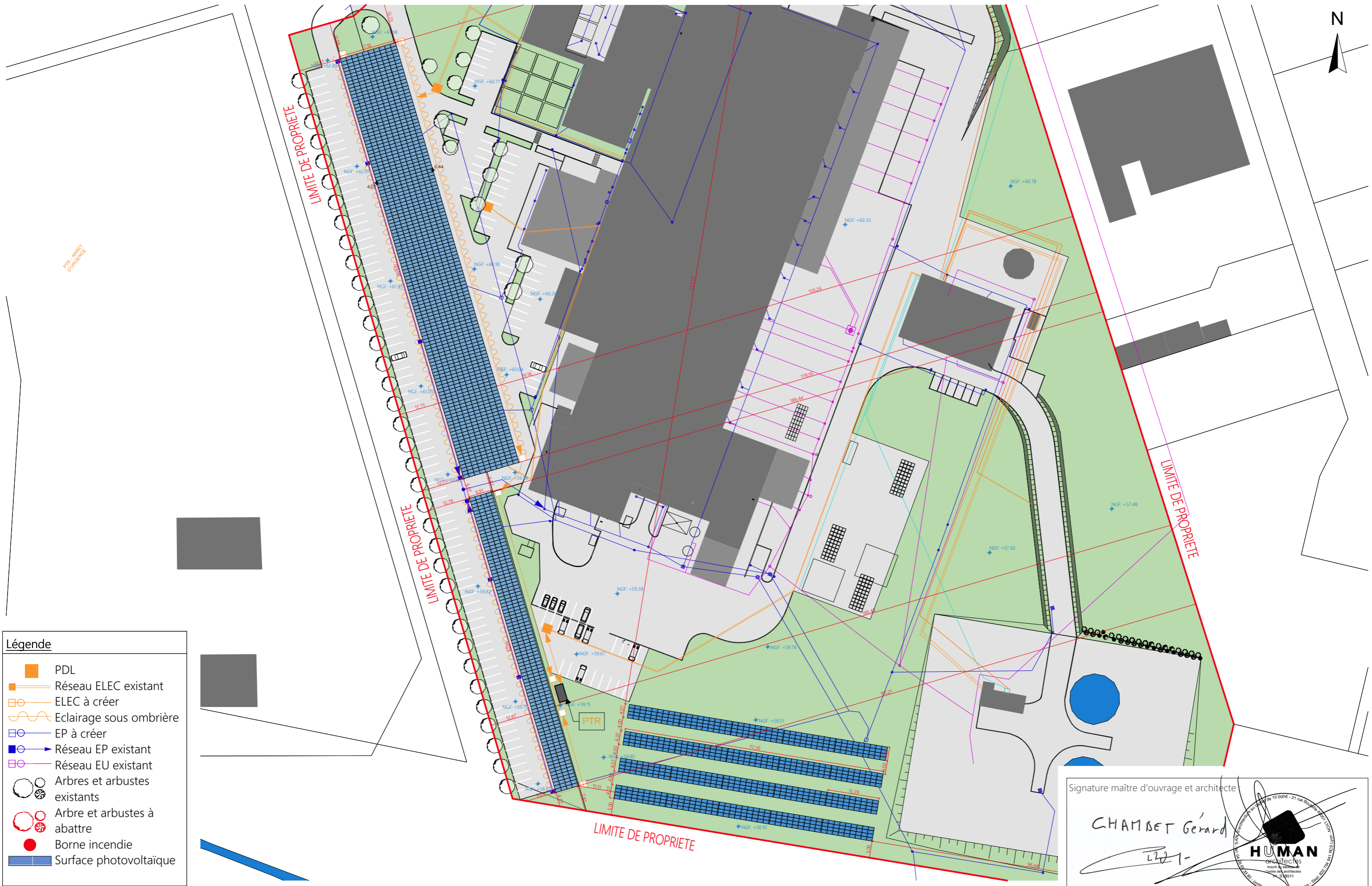
PC5.3 - Plan de toiture de la centrale solaire - 1/500<sup>ème</sup>

**PARKING 02 :**  
1 ombrière 4 modules

Signature maître d'ouvrage et architecte  
CHAMBERT Gérard  
22/1-  
**HUMAN** architectes  
Inscrit au tableau des architectes  
N° 03511  
10 rue de la République - 69002 Lyon - France  
Tél : 04 78 22 81 00 - contact@human-architecte.com - Site : www.human-architecte.com

Les plans du présent dossier ne sont pas des plans d'exécution. Ils devront faire l'objet d'études approfondies en vue de la construction. Les surfaces restent à vérifier et seront affinées lors des phases de projet ultérieures.

	<b>Construction d'ombrières photovoltaïque sur les parking du site Chantonay traiteur de la mer de l'entreprise Fleury Michon</b> <b>HUMAN architectes</b>	Projet réalisé pour le compte de FLEURY MICHON représenté par Mr Chambet Responsable de projet : Céline Gris - Céleste Rouyre	<b>Plan des toitures</b> <b>Echelle: 1:500</b>	Ref: 2014_0969 15.06.2020	<b>PC5</b> <b>DPC</b>



**Légende**

- PDL
- Réseau ELEC existant
- ELEC à créer
- Eclairage sous ombrière
- EP à créer
- Réseau EP existant
- Réseau EU existant
- Arbres et arbustes existants
- Arbre et arbustes à abattre
- Borne incendie
- Surface photovoltaïque

Signature maître d'ouvrage et architecte

*CHAMSET Gérard*

*2221-*

Les plans du présent dossier ne sont pas des plans d'exécution. Ils devront faire l'objet d'études approfondies en vue de la construction. Les surfaces restent à vérifier et seront affinées lors des phases de projet ultérieures.

	<b>Construction d'ombrières photovoltaïque sur les parking du site Chantonay traiteur de la mer de l'entreprise Fleury Michon</b> <b>HUMAN architectes</b>	Projet réalisé pour le compte de FLEURY MICHON représenté par Mr Chambet Responsable de projet : Céline Gris - Céleste Rouyrre	<b>Plan masse général</b> <b>Echelle: 1:1000</b>	Ref: 2014_0969 15.06.2020	<b>PC2</b> <b>DPC</b>
--	---	---	---	------------------------------	--------------------------





Plan de localisation des vues



PC6 - Document graphique d'insertion du projet



PC7 - Situation du terrain dans le paysage proche



PC8 - Situation du terrain dans le paysage lointain

Signature maître d'ouvrage et architecte

CHAMBERT Gérard

2020

Les plans du présent dossier ne sont pas des plans d'exécution. Ils devront faire l'objet d'études approfondies en vue de la construction. Les surfaces restent à vérifier et seront affinées lors des phases de projet ultérieures.

	<b>Construction d'ombrières photovoltaïque sur les parking du site Chantonay traiteur de la mer de l'entreprise Fleury Michon</b> <b>HUMAN architectes</b>	Projet réalisé pour le compte de FLEURY MICHON représenté par Mr Chambet Responsable de projet : Céline Gris - Céleste Rouyrre	<b>Documentation graphique</b> <b>Echelle:</b>	Ref: 2014_0969 15.06.2020	<b>PC6-7-8</b> <b>DPC</b>