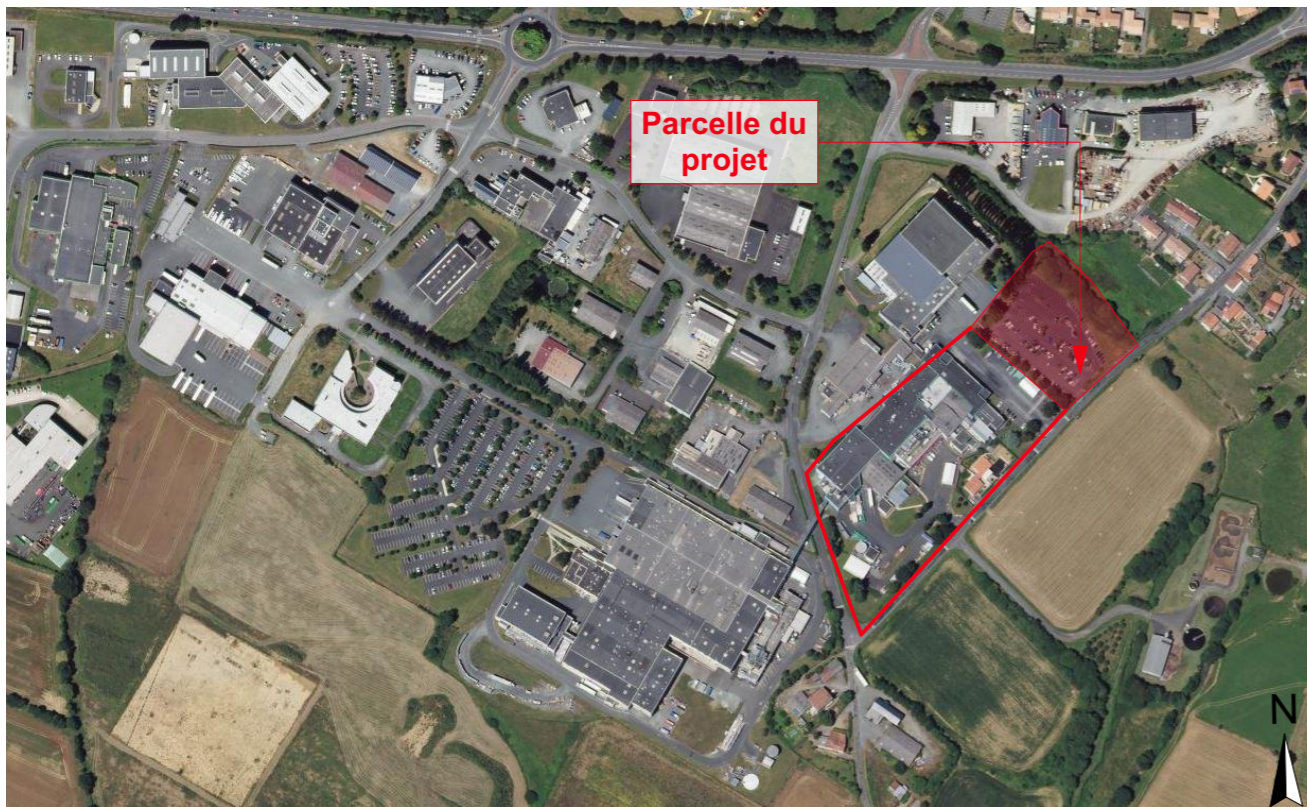
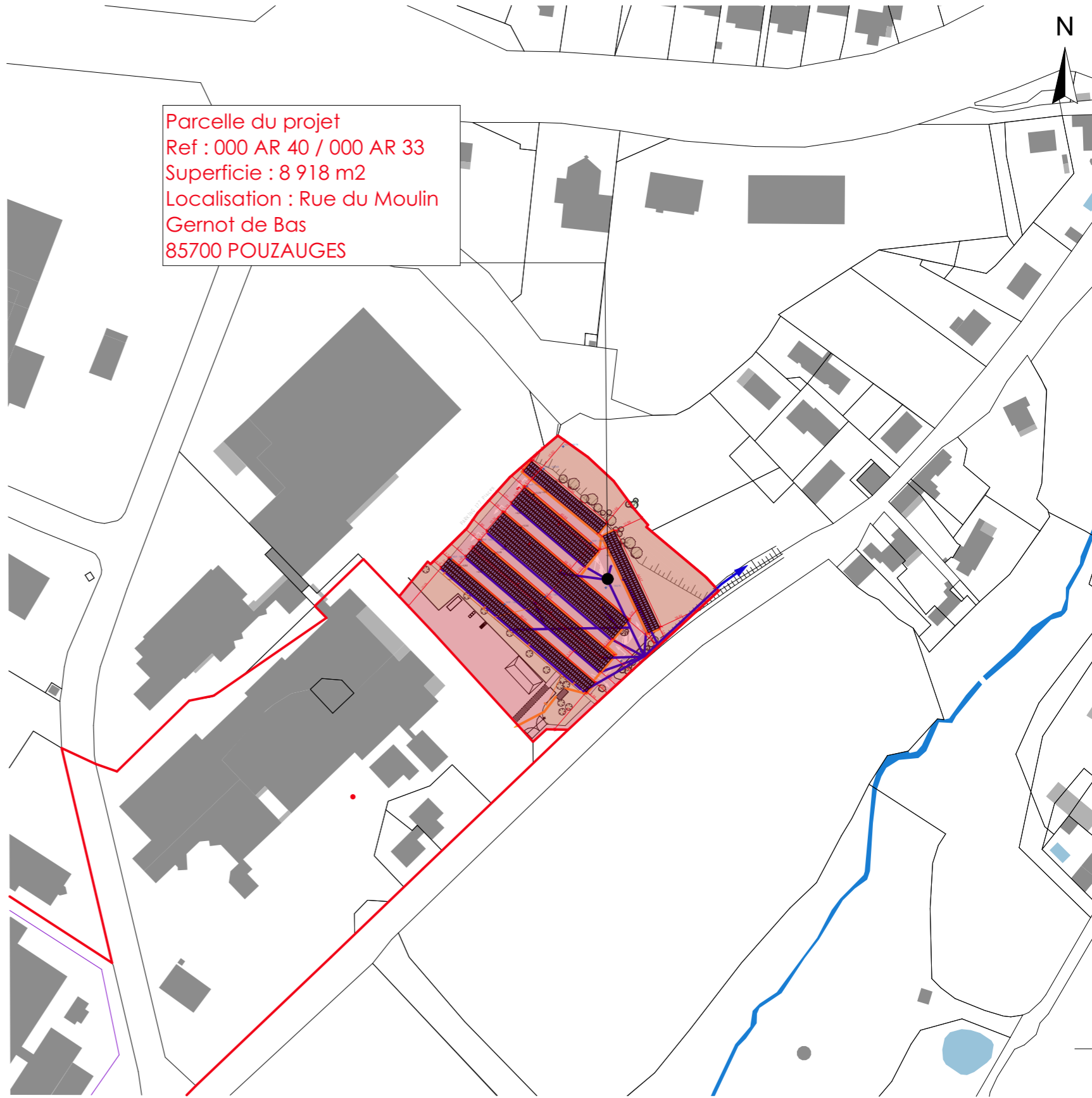




PC1.1 - Plan de situation - parcelles cadastrales



PC1.2 - Plan de situation - vue aérienne



PC1.3 - Plan Cadastral 1/2000 ème

Signature maître d'ouvrage et architecte

CHAMBET Gérard

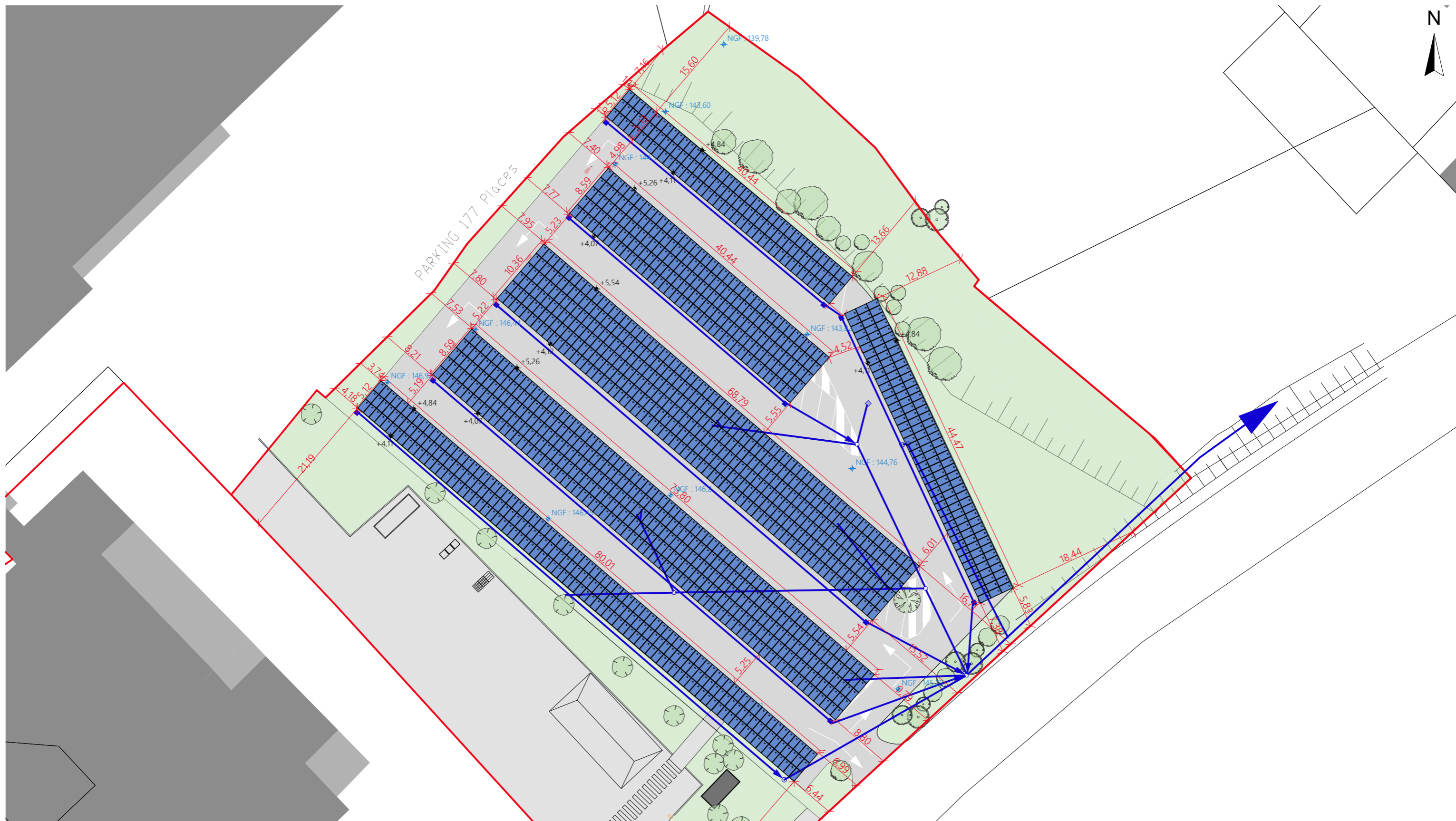
*Gerard Chambet*

**HUMAN**  
architectes  
inscrits au tableau  
national des architectes  
n° 312511

Les plans du présent dossier ne sont pas des plans d'exécution. Ils devront faire l'objet d'études approfondies en vue de la construction. Les surfaces restent à vérifier et seront affinées lors des phases de projet ultérieures.

	<b>Construction d'ombrières photovoltaïque sur le parking du site Montfaut</b> traiteur de l'entreprise FLEURY MICHON LS <b>HUMAN architectes</b>	Projet réalisé pour le compte de FEURY MICHON LS Représentée par Mr Gerard CHAMBET Responsable de projet : Céline Gris - Céleste Rouyre	<b>Plan de situation</b> <b>Echelle: 1:2000</b>	Ref: 2014_0969 05.06.2020	<b>PC1</b> <b>DPC</b>





PC5.2 - Plan de toiture 1/500 ème

Surface photovoltaïque totale : 1 043.3m2

Les plans du présent dossier ne sont pas des plans d'exécution. Ils devront faire l'objet d'études approfondies en vue de la construction. Les surfaces restent à vérifier et seront affinées lors des phases de projet ultérieures.

Signature maître d'ouvrage et architecte

CHAMBET Gérard

HUMAN architectes

	<b>Construction d'ombrières photovoltaïques sur le parking du site Montfaut</b> traiteur de l'entreprise FLEURY MICHON LS <b>HUMAN architectes</b>	Projet réalisé pour le compte de FEURY MICHON LS Représentée par Mr Gerard CHAMBET Responsable de projet : Céline Gris - Céleste Rouyrre	<b>Plan des toitures Parking</b> <b>Echelle: 1:500</b>	Ref: 2014_0969 05.06.2020	<b>PC5.2</b> <b>DPC</b>



**Légende**

- PDL
- réseau électrique
- Réseau EP existant
- Réseau EP à créer
- arbres et arbustes
- Surface photovoltaïque

Signature maître d'ouvrage et architecte

CHAMBET Gérard

Les plans du présent dossier ne sont pas des plans d'exécution. Ils devront faire l'objet d'études approfondies en vue de la construction. Les surfaces restent à vérifier et seront affinées lors des phases de projet ultérieures.

	<b>Construction d'ombrières photovoltaïque sur le parking du site Montfaut</b> traiteur de l'entreprise FLEURY MICHON LS <b>HUMAN architectes</b>	Projet réalisé pour le compte de FEURY MICHON LS Représentée par Mr Gerard CHAMBET Responsable de projet : Céline Gris - Céleste Rouyre	<b>Plan masse Parking</b> <b>Echelle: 1:500</b>	Ref: 2014_0969 05.06.2020	<b>PC2</b> <b>DPC</b>
--	---	--	--	------------------------------	--------------------------

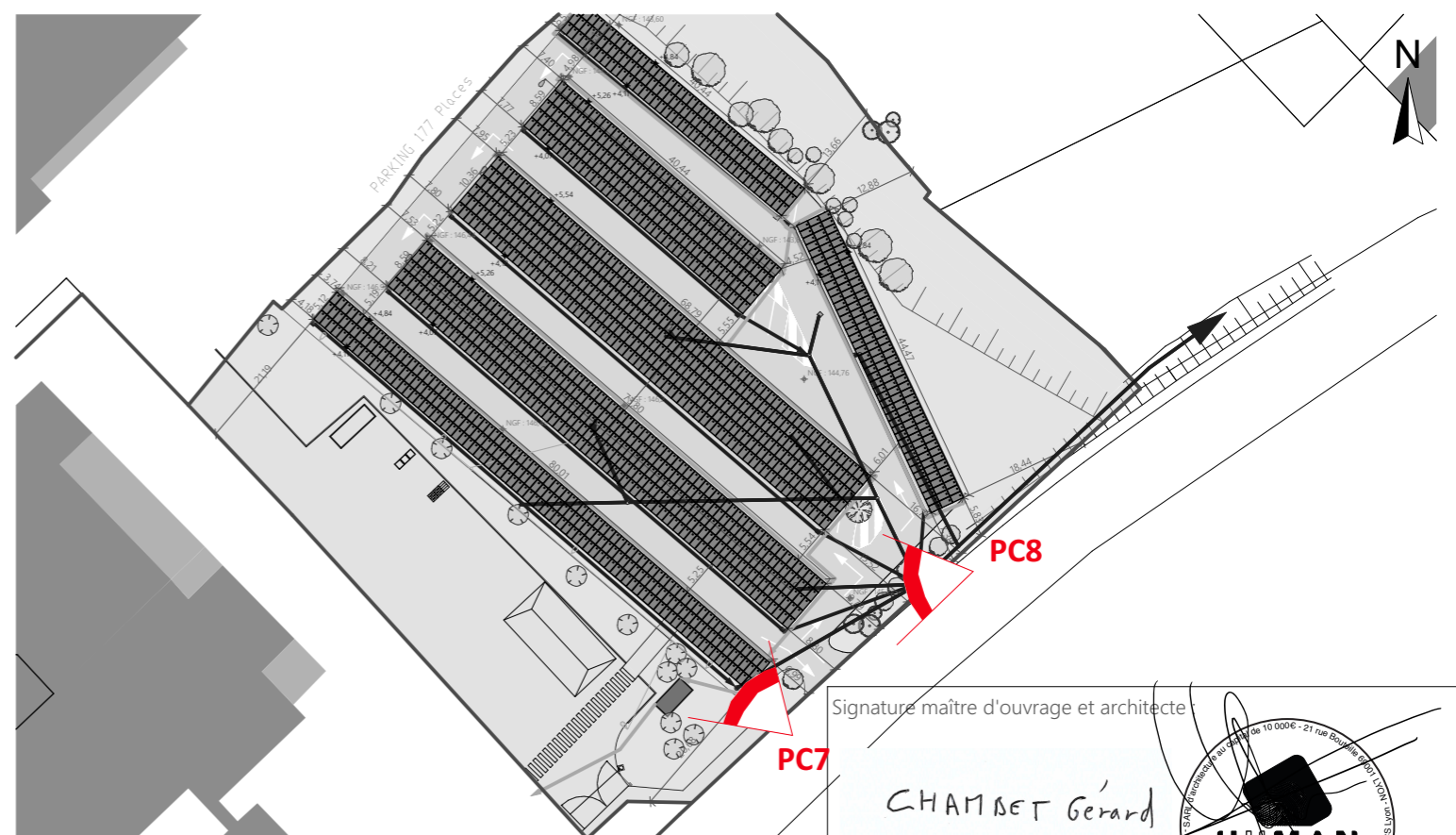




PC7.1 - vue 2- Situation du terrain dans le paysage proche



PC8.1 - vue 3- Situation du terrain dans le paysage lointain



Les plans du présent dossier ne sont pas des plans d'exécution. Ils devront faire l'objet d'études approfondies en vue de la construction. Les surfaces restent à vérifier et seront affinées lors des phases de projet ultérieures.

	<b>Construction d'ombrières photovoltaïque sur le parking du site Montfaut</b> traiteur de l'entreprise FLEURY MICHON LS	Projet réalisé pour le compte de FEURY MICHON LS Représentée par Mr Gerard CHAMBET	<b>Documentation graphique</b>	Ref: 2014_0969	<b>PC6.7.8</b>
	<b>HUMAN architectes</b>	Responsable de projet : Céline Gris - Céleste Rouyre	<b>Echelle:</b>	05.06.2020	<b>DPC</b>