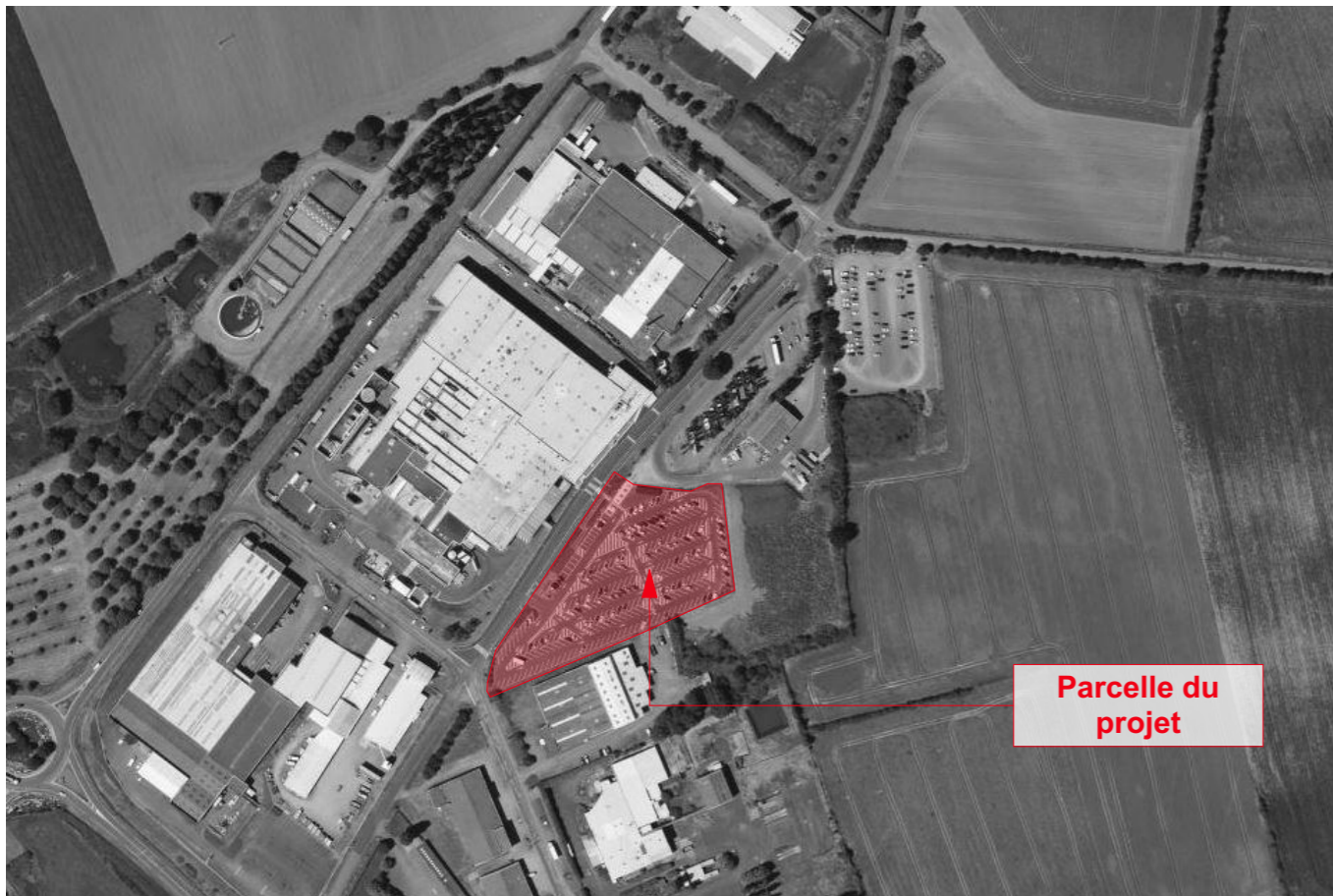
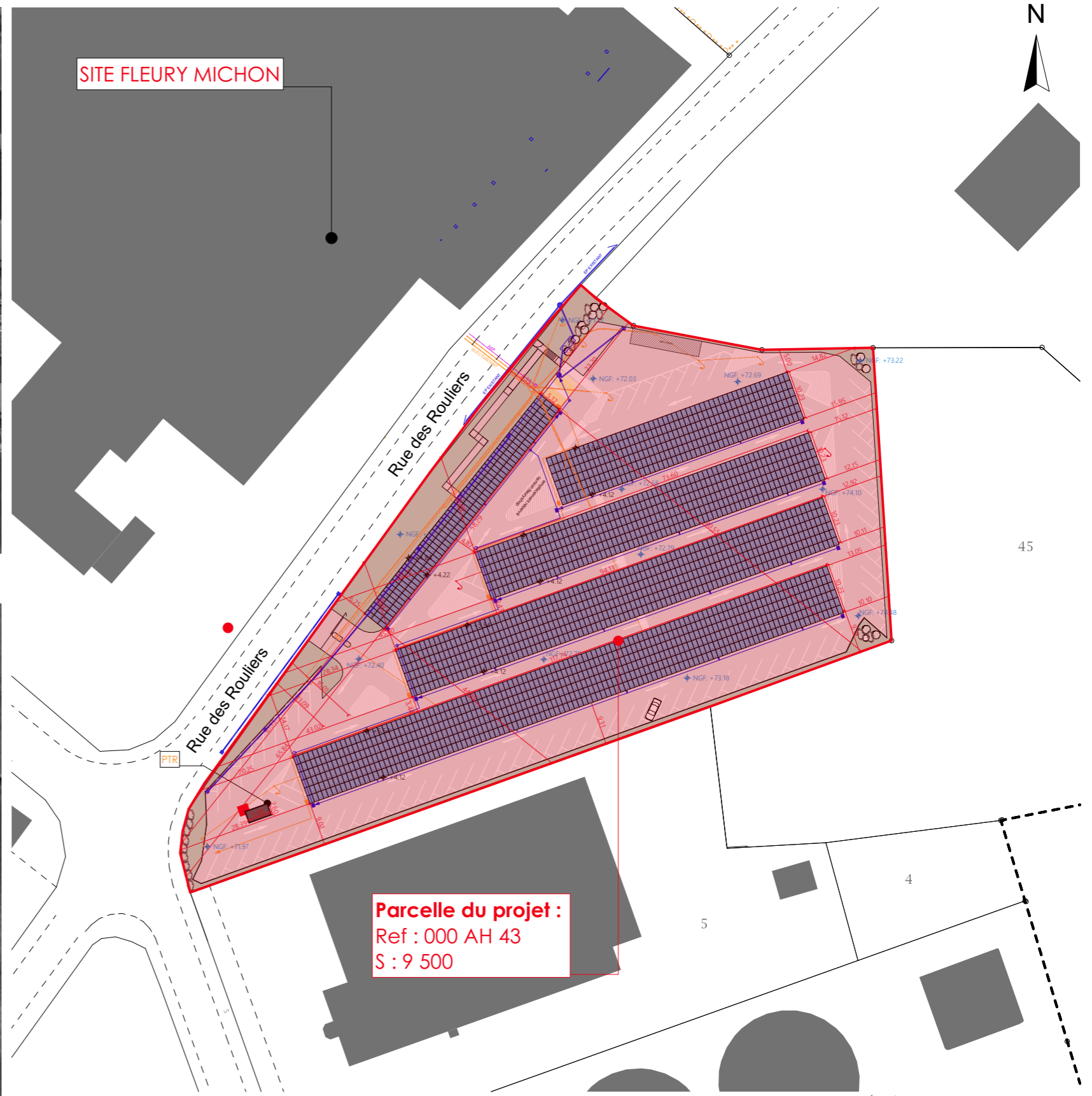


PC1.1 - Plan de situation - vue aérienne lointaine



PC1.2 - Plan de situation - vue aérienne



PC1.3 - Plan Cadastral - 1/1000^{ème}

Signature maître d'ouvrage et architecte

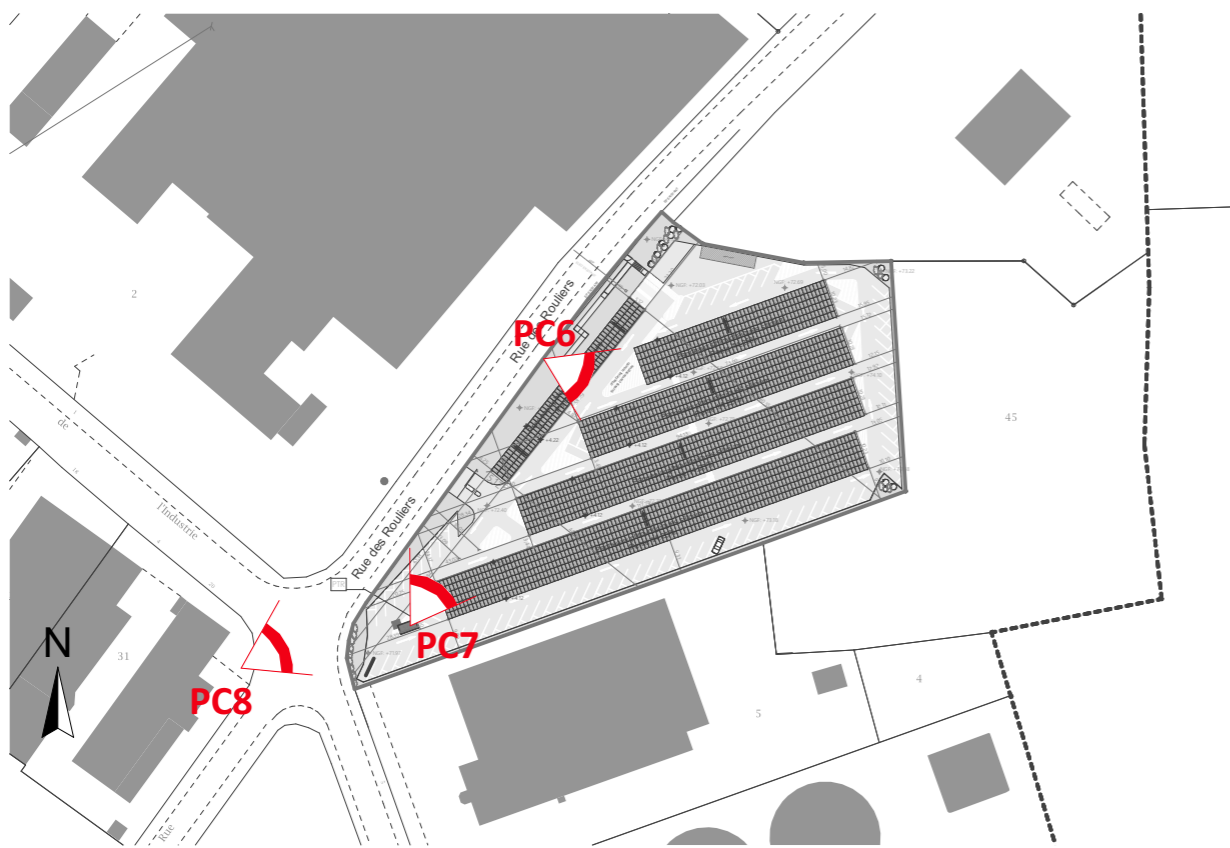
CHAMSET Gérard

22/1-

HUMAN
architectes
inscrit au tableau
national des architectes
n° 0 8511

Les plans du présent dossier ne sont pas des plans d'exécution. Ils devront faire l'objet d'études approfondies en vue de la construction. Les surfaces restent à vérifier et seront affinées lors des phases de projet ultérieures.

	Construction d'ombrières photovoltaïque sur le parking du site Chantonnay Charcuterie de l'entreprise FLEURY MICHON	Projet réalisé pour le compte de FLEURY MICHON représenté par Mr Chambet	Plan de situation	Ref: 2014_0969	PC1
	HUMAN architectes	Responsable de projet : Céline Gris - Céleste Rouyrre	Echelle: 1:1000	15.06.2020	DPC



Plan de localisation des vues



PC6 - Document graphique d'insertion du projet



PC7 - Situation du terrain dans le paysage proche



PC8 - Situation du terrain dans le paysage lointain

Signature maître d'ouvrage et architecte

CHAMBERT Gérard

[Signature]

Les plans du présent dossier ne sont pas des plans d'exécution. Ils devront faire l'objet d'études approfondies en vue de la construction. Les surfaces restent à vérifier et seront affinées lors des phases de projet ultérieures.

	Construction d'ombrières photovoltaïque sur le parking du site Chantonay Charcuterie de l'entreprise FLEURY MICHON HUMAN architectes	Projet réalisé pour le compte de FLEURY MICHON représenté par Mr Chambet Responsable de projet : Céline Gris - Céleste Rouyre	Documentation graphique Echelle:	Ref: 2014_0969 15.06.2020	PC6-7-8 DPC