

Maître d'ouvrage :

Commune de BONNETABLE
44, rue du Maréchal Lelclerc
72110 BONNETABLE

ARRIVÉ LE :

11 FEV. 2020
MAIRIE DE BONNETABLE

Aménagement d'une aire de Camping cars
PERMIS D'AMENAGER
PA 1 - Plans de Situation

PA

BET VRD :



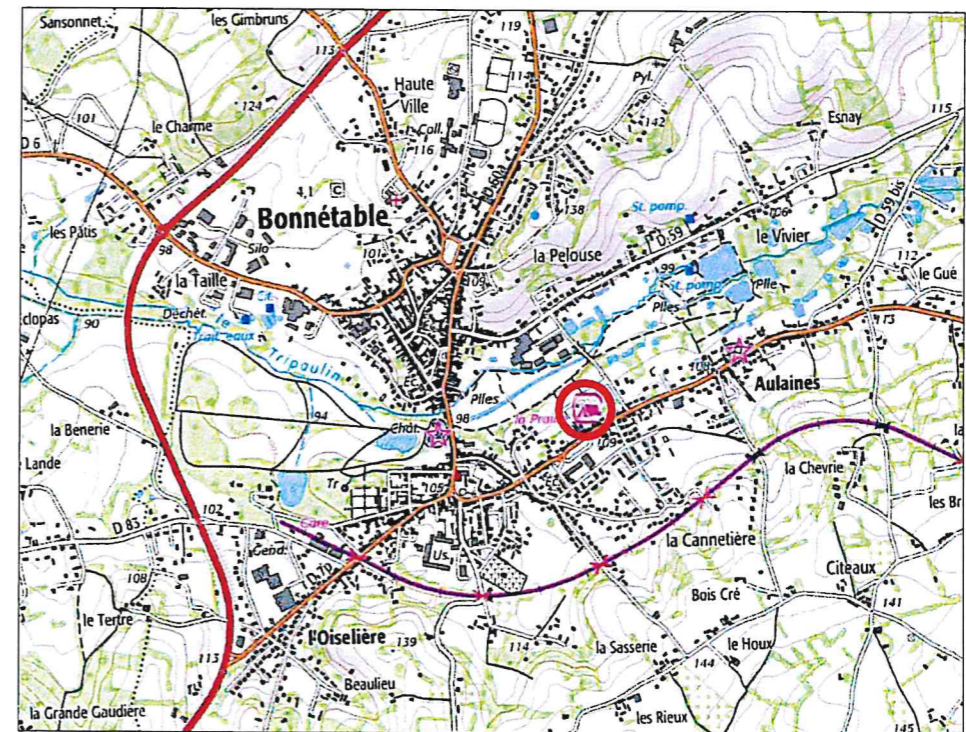
INGÉNIERIE EN VOIRIE ET RÉSEAUX DIVERS
MAÎTRISE D'ŒUVRE & COORDINATION TCE
BET PAYSAGE ET ENVIRONNEMENT

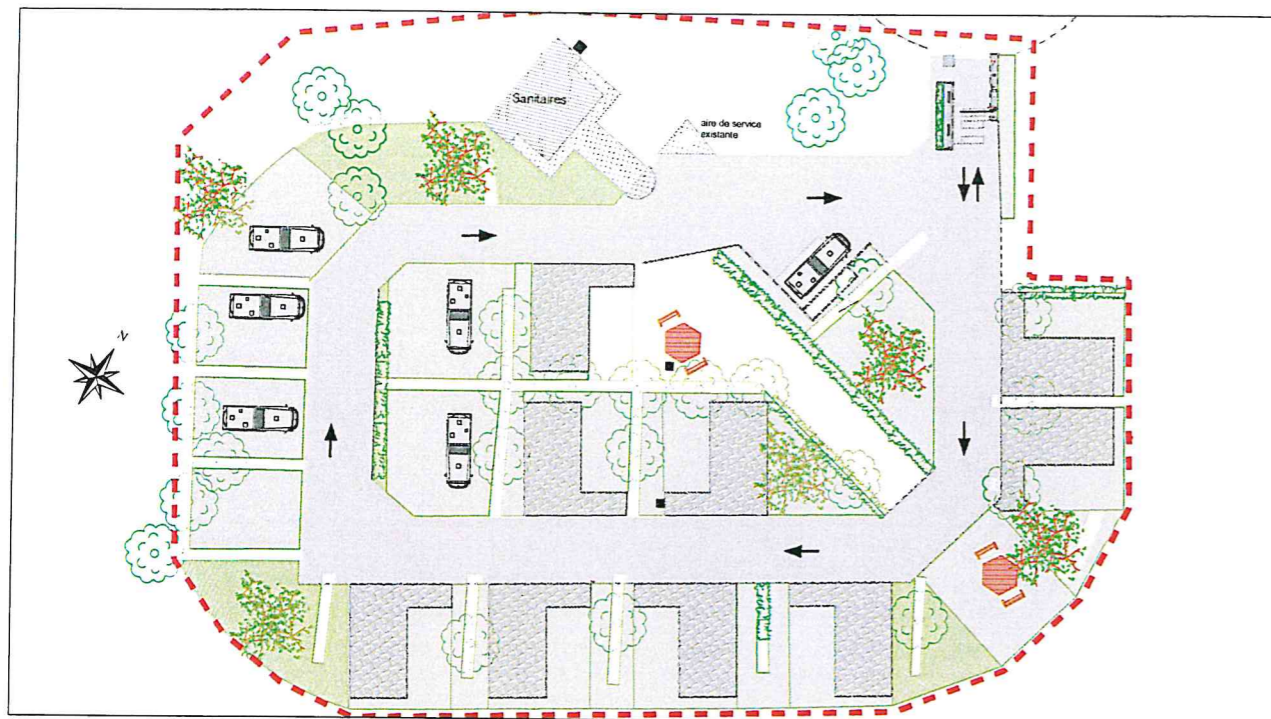
33, rue de l'Épinaube
72 240 CONLIE
Tél. : 02 43 29 79 24
courriel : accueil@ingerif.com
www.ingerif.com

Référence Ingerif : 2019 - 062

Ind.	Date	Dess.	Vérif	Modifications
A	29/01/2020	SF		Dépôt initial du Permis d'Aménager

2019 - 062 BONNE CC -Aire de camping cars





Maître d'ouvrage :

Commune de BONNETABLE
 44, rue du Maréchal Lelclerc
 72110 BONNETABLE

ARRIVÉ LE :
 11 FEV. 2020
 MAIRIE DE BONNETABLE

Aménagement d'une aire de Camping cars
PERMIS D'AMENAGER
 PA 3 - Plan de l'état actuel

PA

BET VRD :



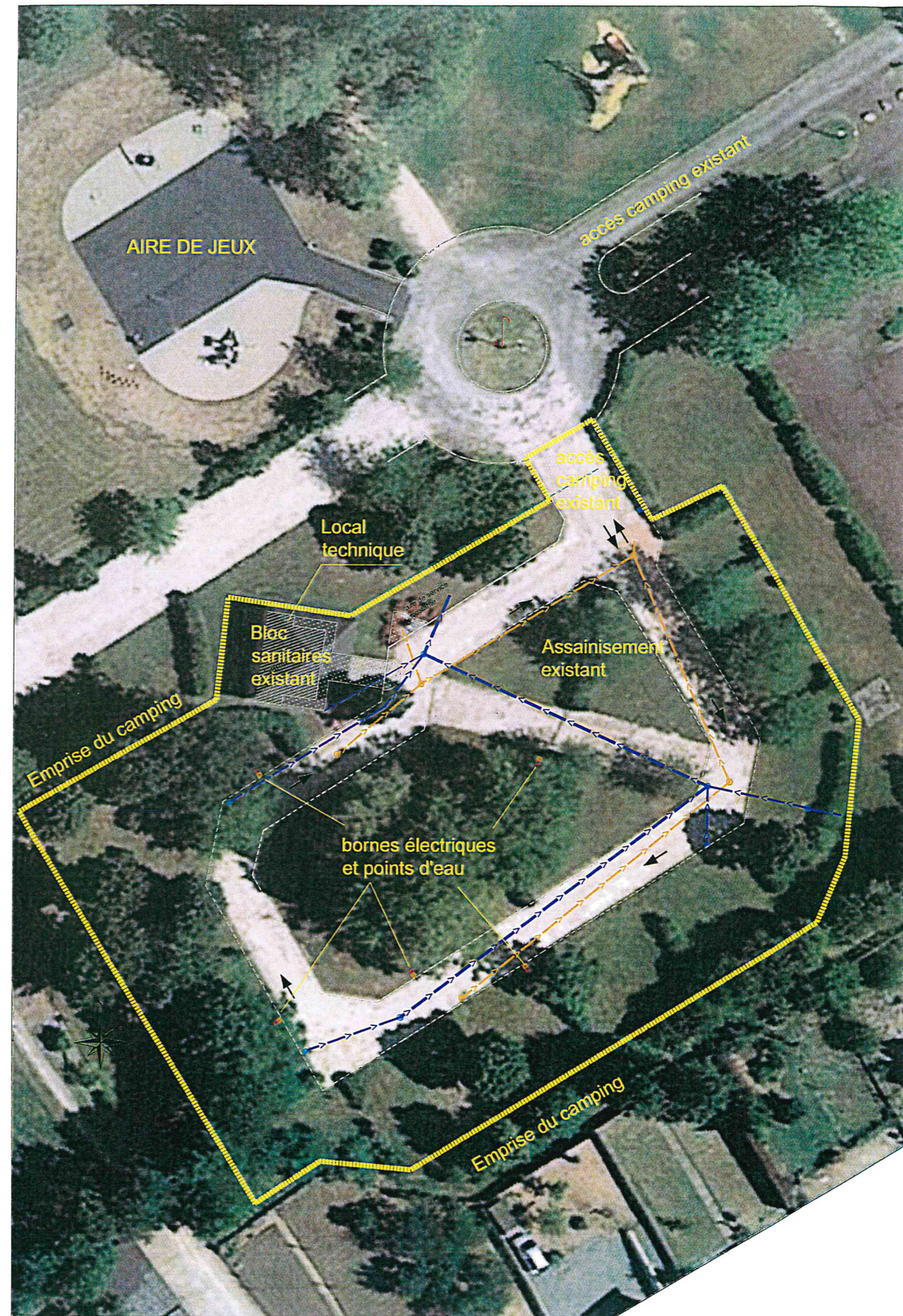
INGÉNIERIE EN VOIRIE ET RÉSEAUX DIVERS
 MAÎTRISE D'ŒUVRE & COORDINATION TCE
 BET PAYSAGE ET ENVIRONNEMENT

33, rue de l'Epinaube
 72 240 CONLIE
 Tél. : 02 43 29 79 24
 courriel : accueil@ingerif.com
 www.ingerif.com

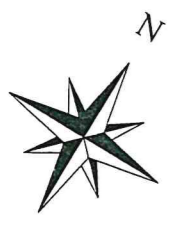
Référence Ingerif : 2019 - 062

Ind.	Date	Dess.	Vérif	Modifications
A	29/01/2020	SF		Dépôt initial du Permis d'Aménager

2019 - 062 BONNE CC - Aire de camping cars




- Revêtements**
- Emplacement en pavés drainants
 - Voie de desserte en enrobé
 - Cheminement piétons en stabilisé
- Espace vert**
- Engazonnement
 - Engazonnement regarnissage
 - Haie
 - Charme
- Mobiliers**
- Tables et Bancs
 - Bornes forains
 - Boîte de jonction
 - Candélabre
 - Potelet
 - Bac à ordures
 - Salle informations / Ecrit / Photos des lieux visités
 - Sanitaires
- Bordures**
- P1
 - T2




- Observations**
- 9 Stationnements en pavés drainants
 - 6 stationnements enherbés
 - Élargissement de la voie à 6 m
 - 1 Sens unique
 - Pavés drainants prolongés sur la surface de manoeuvre
 - Emplacement enherbé
 - Bac à ordures à l'intérieur de l'aire de camping-car
 - Éclairage au moyen de 6 candélabres
 - Conservation d'un maximum de haies et d'arbres
 - Suppression de 5 arbres et plantation de 6 nouveaux arbres

Ind.	Date	Dess.	Verif.	Modifications
1	29/01/2020	SF		Dépôt initial du Permis d'Aménager

Maitrise d'ouvrage:
 MAIRIE DE BONNETABLE
 44 Rue du Maréchal Leclerc
 72110 BONNETABLE



Aménagement d'une aire de camping cars
 PA 4 - Plan de composition

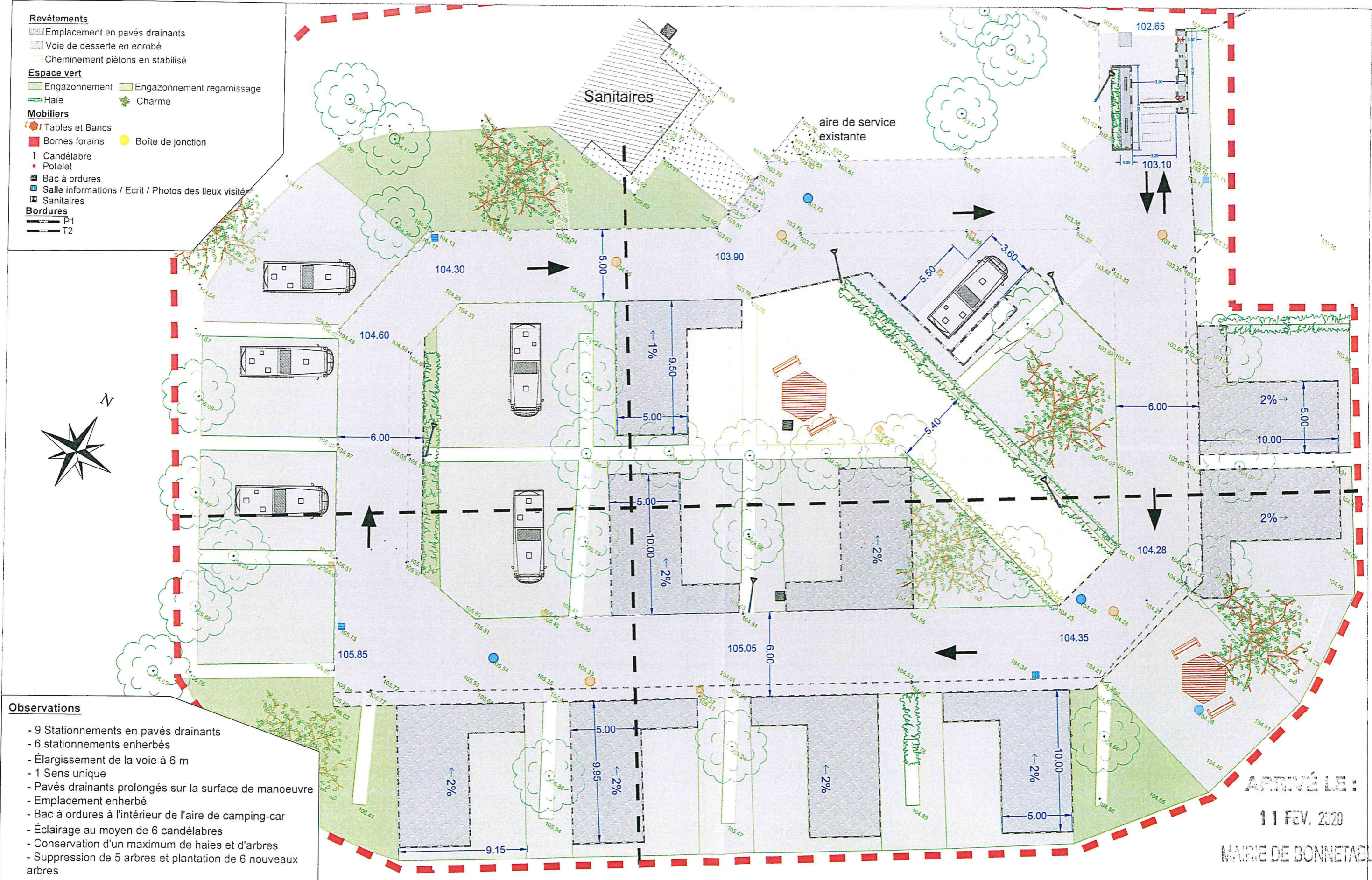


33, rue de l'Épauve 72 240 CONLIE
 Tél. : 02 43 29 75 24 - www.ingerif.com

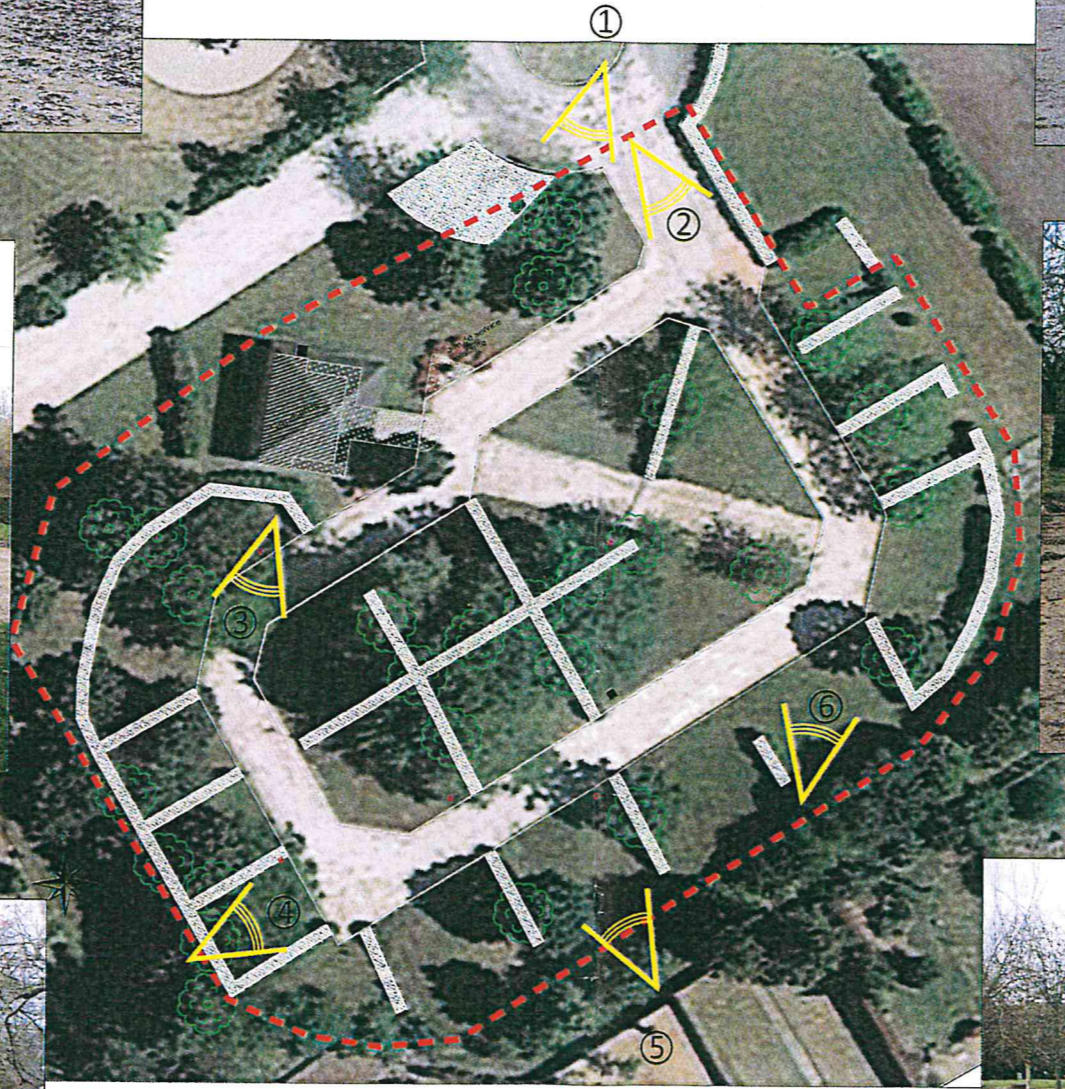
PA	Ref. Ingéref : 2019-062
Ind.1	Ech: 1/250

2019-062 - BONNE CC - AIRE DE CAMPING-CARS

ARRIVÉ LE :
 11 FEV. 2020
 MAIRIE DE BONNETABLE



ARRIVÉ LE :
11 FEV. 2020
MAIRIE DE BONNETABLE




2019-062 - BONNE CC - AIRE DE CAMPING-CARS

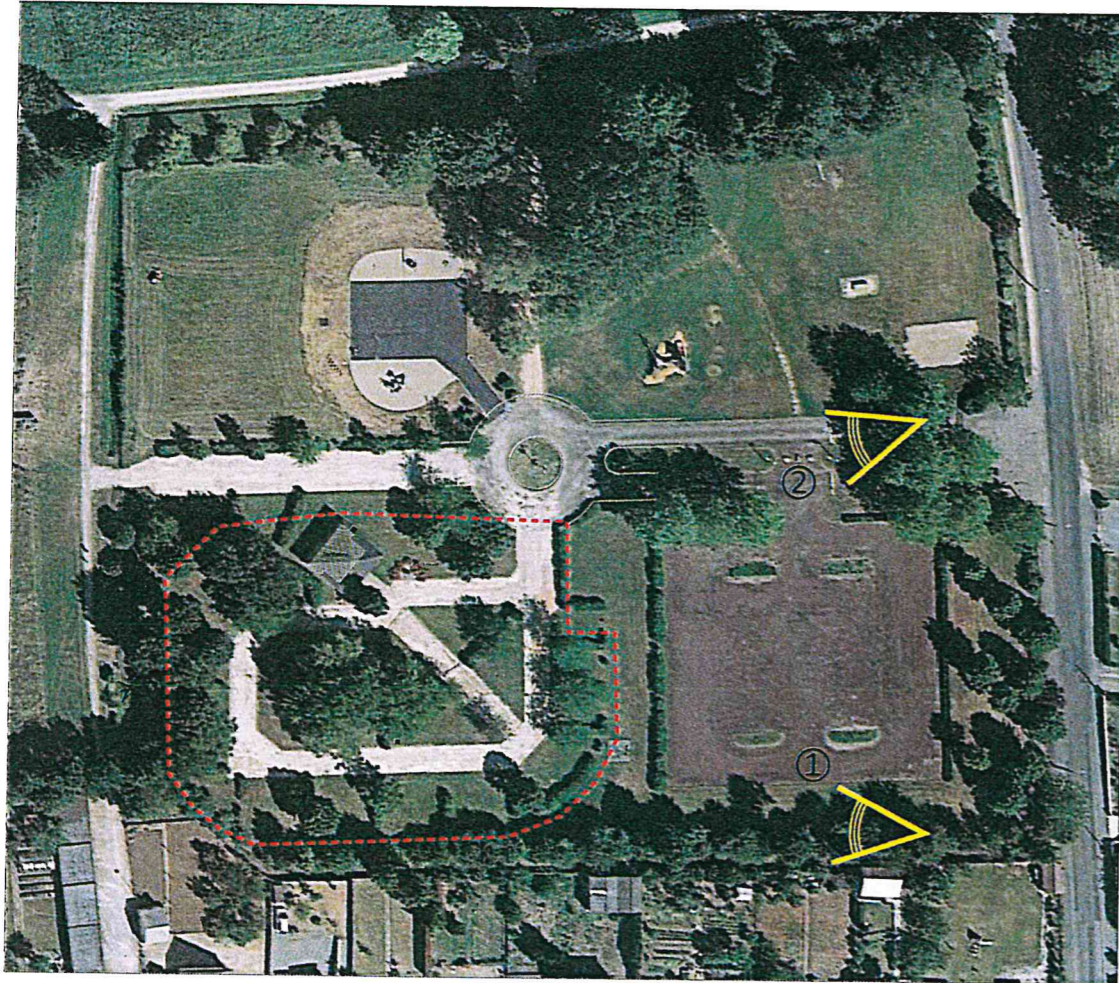
Ind.	Date	Dess.	Verif.	Modifications
1	29/01/2020	SF		Dépôt initial du Permis d'Aménager

Maitrise d'ouvrage:
MAIRIE DE BONNETABLE
44 Rue du Maréchal Leclerc
72110 BONNETABLE



Aménagement d'une aire de camping cars
PA 6 - Photos proches

 <small>33, rue de l'Épinaube 72 240 CONJUE Tél. : 02 43 29 79 24 - www.ingerif.com</small>	PA	Réf. Ingérf : 2019-062
	Ind.1	



11 FEV. 2020

MAIRIE DE BONNETABLE

2019-062 - BONNE CC - AIRE DE CAMPING-CARS

Ind.	Date	Dess.	Verif.	Modifications
1	29/01/2020	SF		Dépôt initial du Permis d'Aménager

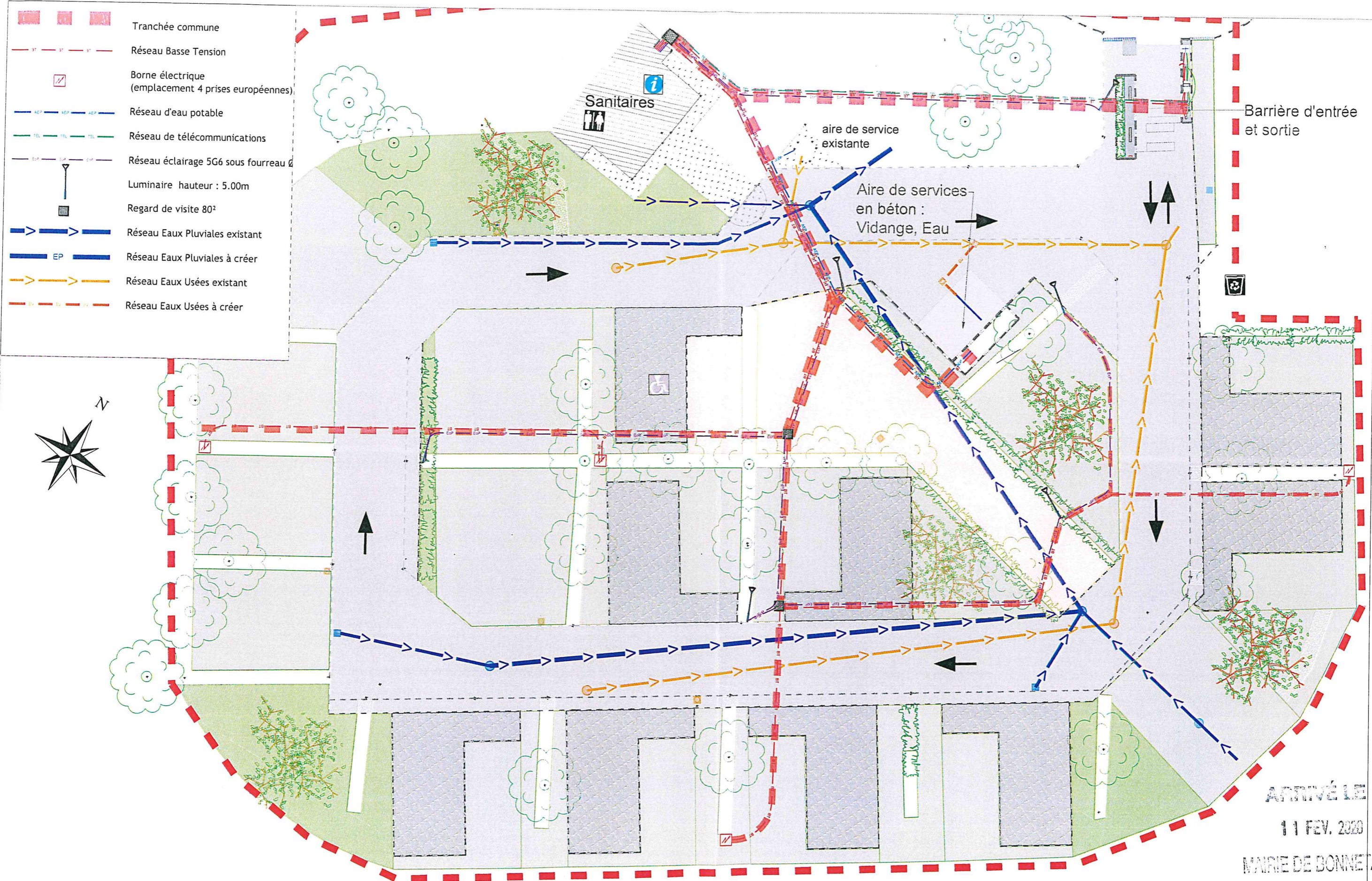
Maitrise d'ouvrage:
 MAIRIE DE BONNETABLE
 44 Rue du Maréchal Leclerc
 72110 BONNETABLE



Aménagement d'une aire de camping cars
 PA 7 - Photos lointaines

	PA	Ref. Ingerif : 2019-062
	Ind.1	

33, rue de l'Épave 72 240 CONJÉ
 Tél. : 02 43 29 79 24 - www.ingerif.com




ARRIVÉ LE :
11 FEV. 2020
MAIRIE DE BONNETABLE


2019-062 - BONNE CC - AIRE DE CAMPING-CARS

Ind.	Date	Dess.	Verif.	Modifications
1	29/01/2020	SF		Dépôt initial du Permis d'Aménager

Maitrise d'ouvrage:
MAIRIE DE BONNETABLE
44 Rue du Maréchal Leclerc
72110 BONNETABLE



Aménagement d'une aire de camping cars
PA 8-3 - Plan Réseaux

 <small>33, rue de l'Ecluse 72 240 CONLIE Tél. : 02 43 29 79 24 - www.ingerif.com</small>	PA	Réf. Ingréf : 2019-062
	Ind.1	Ech: 1/250