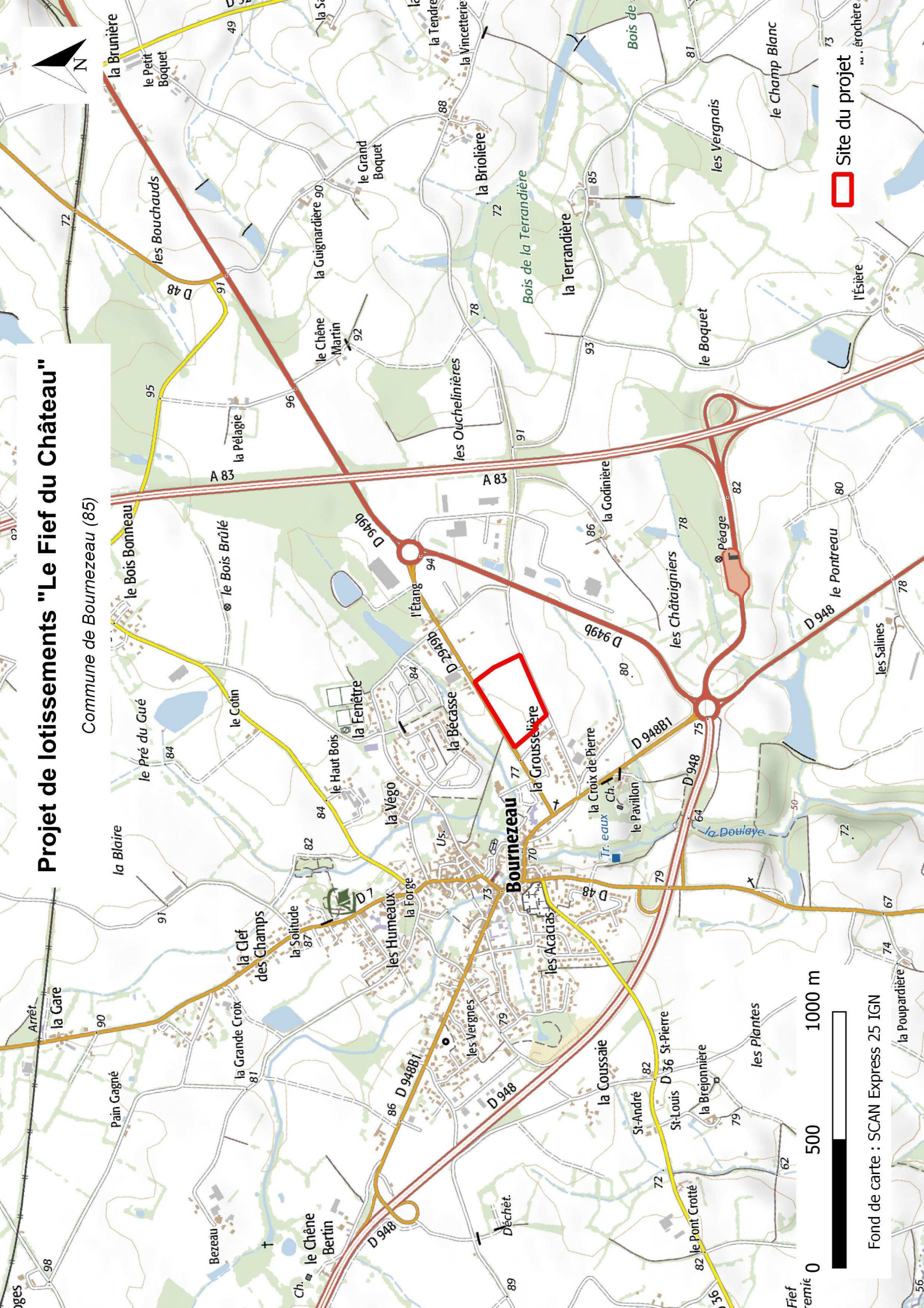


# Projet de lotissements "Le Fief du Château"

Commune de Bournezeau (85)



Site du projet

0 500 1000 m

Fond de carte : SCAN Express 25 IGN

# Phase 1 + Phase 2 => 94 logements

## PHASE 2 / 2,58 ha

47 logements (18 logements/ha)

> 1,79 ha surface cessible

> 0,79 ha surface espaces communs (soit 31 %)

## PHASE 1 / 2,72 ha

47 logements (17 logements/ha)

> 1,75 ha surface cessible

> 0,97 ha surface espaces communs (soit 36 %)



Echelle : 1/1000

B

# Projet de lotissements " Le Fief du Château"

Commune de Bournezeau (85)



📷 Photographies

**Site du projet**

📏 Périmètre du projet

📐 Parcellaire

**Hydrographie**

— Cours d'eau



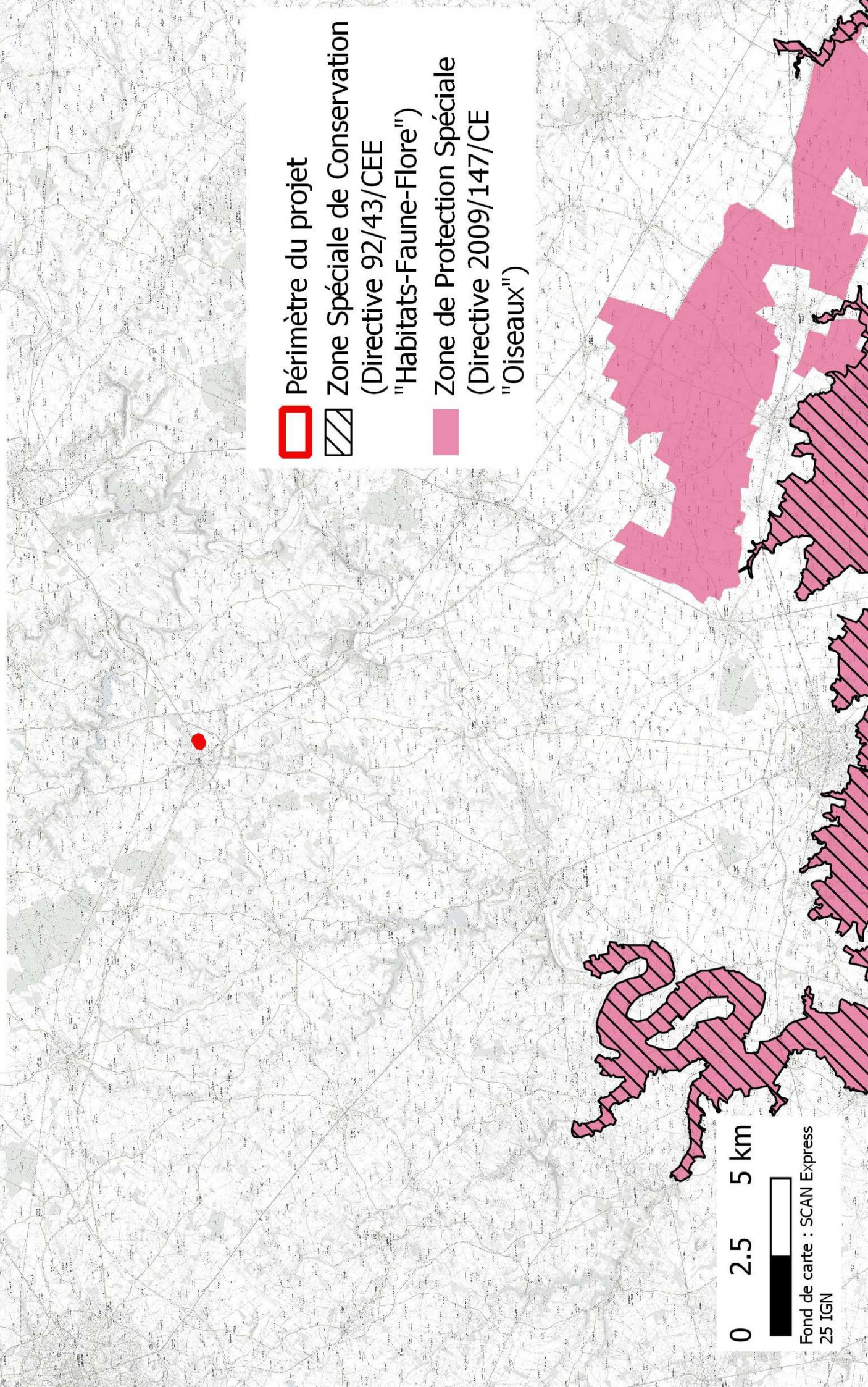
0 100 200 m



Fond de carte : Google satellite


# Projet de lotissements " Le Fief du Château"

Commune de Bournezeau (85)



 Périmètre du projet

 Zone Spéciale de Conservation  
(Directive 92/43/CEE  
"Habitats-Faune-Flore")

 Zone de Protection Spéciale  
(Directive 2009/147/CE  
"Oiseaux")

0 2.5 5 km



Fond de carte : SCAN Express  
25 IGN





