

Journée d'information 2019 Directive européenne et PlaMADE

Nantes 17 octobre 2019

Présentation du programme GEOPAL

Christophe NICOLLE

Chef du service SIG et Décisionnel
Direction de la Transformation Numérique
Région des Pays de la Loire



REPUBLIQUE FRANÇAISE

PRÉFET DE LA RÉGION
PAYS DE LA LOIRE



Le programme GÉOPAL

inscrit au Contrat de Projet Etat-Région 2007-2013, puis 2015 - 2020
comme une action pérenne avec comme objectifs principaux :

- **Partager** de l'information géographique entre acteurs publics,
- **Mutualiser** des outils communs nécessaires à ce partage,
- **Animer** des groupes de travail et de la réflexion sur les thèmes transversaux,
- **Coordonner** des actions structurantes qui émergent actuellement sur les territoires,
- **Accroître l'efficacité des structures** productrices et utilisatrices d'information géographique.



Sphère Partenaires : EPIC, Chambres consulaires, GIP, Associations etc...

Logique thématique

Enseignement
Recherche

Développement
économique

Eau
Biodiversité

Réseaux
divers

Aménagement
Urbanisme

GÉOPAL
Le portail géographique
des Pays de la Loire

Région
PAYS DE LA LOIRE

Liberté • Égalité • Fraternité
RÉPUBLIQUE FRANÇAISE
Préfecture
de la région
Pays de la Loire

Co-animation
Coordination

Logique
territoriale

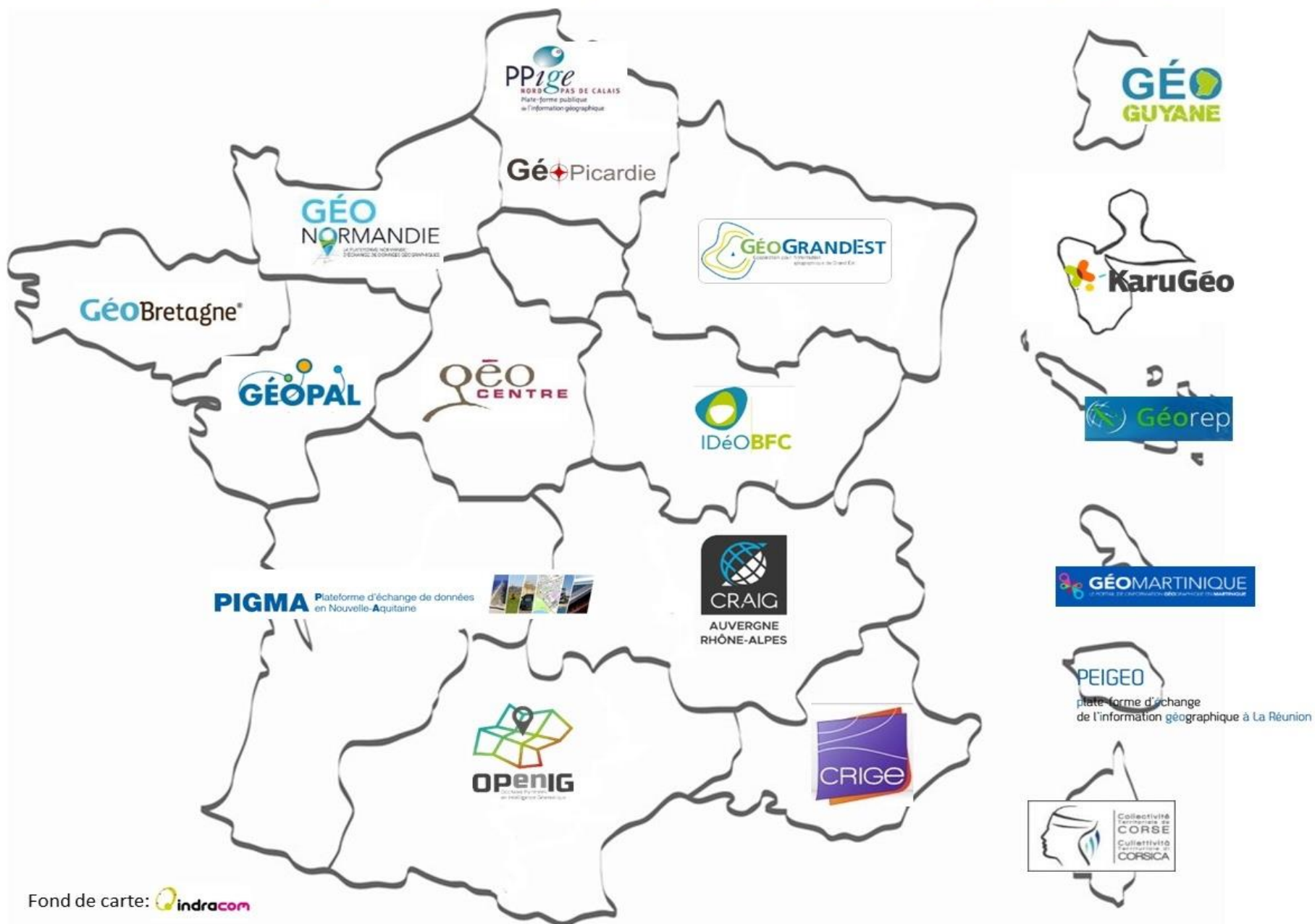
Logique
territoriale

Sphère Collectivités

Sphère Etat - SIGLOIRE



AFIGÉO Les plateformes régionales d'information géographique - 2018



PRÉSENTATION

ACCÈS AUX DONNÉES

RÉSEAUX

AIDE EN LIGNE

Rechercher sur le site



Christophe Nicolle **connecté**

ANNUAIRE

ESPACES COLLABORATIFS

NAVIGATEUR CARTOGRAPHIQUE



CARTOTHÈQUE



CATALOGUE DE DONNÉES



ACTUALITÉS 



Les Dynamiques Géo Vendée 2019

Cet évènement a pour objectif d'informer les élus, les professionnels et utilisateurs de l'information géographique sur des sujets d'actualité ayant à la fois un lien avec les collectivités de Vendée et une composante géographique.

TOUT SAVOIR SUR GÉOPAL



PRÉSENTATION

ACCÈS AUX DONNÉES

RÉSEAUX

AIDE EN LIGNE

Rechercher sur le site



Christophe Nicolle **connecté**

ANNUAIRE

ESPACES COLLABORATIFS

GRUPE DE TRAVAIL BIODIVERSITÉ

GRUPE DE TRAVAIL BIOI ▾



DOCUMENTS

DOSSIERS

MEMBRES

ADMINISTRATION

Accueil > Espace collaboratif > Groupe de travail Biodiversité > Documents



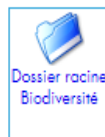
Documents

GESTION DOCUMENTAIRE

Dossier

Affichage Ajouter Dossier Ajouter au panier

1 sous-dossier, aucun document



Biodiversité

Guide méthodologique de mutualisation des données

Version 2 - juillet 2011



[PRÉSENTATION](#)

[ACCÈS AUX DONNÉES](#)

[RÉSEAUX](#)

[AIDE EN LIGNE](#)

Rechercher sur le site



Christophe Nicolle **connecté**

[ANNUAIRE](#)

[ESPACES COLLABORATIFS](#)

NAVIGATEUR CARTOGRAPHIQUE



CARTOTHÈQUE



CATALOGUE DE DONNÉES



ACTUALITÉS



Les Dynamiques Géo Vendée 2019

Cet évènement a pour objectif d'informer les élus, les professionnels et utilisateurs de l'information géographique sur des sujets d'actualité ayant à la fois un lien avec les collectivités de Vendée et une composante géographique.

TOUT SAVOIR SUR GÉOPAL



Rechercher ...



Rechercher parmi 3376 jeux de données, services et cartes, ...






Parcourir par **Thèmes INSPIRE** topics

-  Altitude ³³
-  Géologie ⁴⁹
-  Sols ³⁰²
-  Services d'utilité publique et services p... ⁸⁸
-  Installations agricoles et aquacoles ³⁴
-  Zones à risque naturel ¹⁹²
-  Caractéristiques géographiques océan... ²⁵
-  Régions biogéographiques ²⁹
-  Sources d'énergie ¹²
-  Parcelles cadastrales ³⁵
-  Sites protégés ⁷³

-  Occupation des terres ⁶²
-  Unités statistiques ¹⁰
-  Usage des sols ²⁶⁵
-  Installations de suivi environnemental ⁴⁰
-  Répartition de la population — démogr... ³⁶
-  Conditions atmosphériques ¹⁰
-  Régions maritimes ¹⁸
-  Habitats et biotopes ⁴⁷
-  Unités administratives ³⁹
-  Réseaux de transport ¹⁴⁴

-  Ortho-imagerie ⁴⁸
-  Bâtiments ³⁸
-  Santé et sécurité des personnes ²¹
-  Lieux de production et sites industriels ⁴³
-  Zones de gestion, de restriction ou de ... ³⁰⁷
-  Caractéristiques géographiques météo... ⁵³
-  Dénominations géographiques ³⁸
-  Répartition des espèces ⁴¹
-  Adresses ⁶³
-  Hydrographie ⁵⁸

Types de ressource

-  Jeu de données ²²¹¹
-  Catalogue d'attributs ⁶²⁰
-  Service ⁴²⁵
-  Carte ³²²
-  Collection de données ¹⁰⁹



< 1 - 20 sur 57 >

Légende ▾ Trier par pertinence ▾

- DOMAINES
 - Niveau de diffusion (6)
 - Services producteurs (57)
 - 01 - Régional (Pays de la Loire) (57)
 - Coordination Régionale LPO Pays de la Loire (57)
 - Région Pays de la Loire (5)
- MOISSONNÉE
 - Non (57)
- FOURNI PAR
 - Geopal (57)
- TYPE DE RESSOURCE
 - Carte (6)
 - Jeu de données (50)
 - Service (7)
 - Service-invoke (6)
 - Service-view (1)
- THÈMES
 - Biote (42)
 - Eaux intérieures (1)
 - Environnement (7)
- THÈMES INSPIRE
 - Bâtiments (2)
 - Habitats et biotopes (2)
 - Répartition des espèces (5)
- MOTS-CLÉS
 - Biote (42)
 - Coordination Régionale LPO Pays de la Loire (57)
 - Environnement (7)

☆☆☆☆☆ GÉOPAL

Suivi du Pic mar en Forêt du Gâvre



Comptage par opération concertée sur la forêt tous les 5 ans (environ) 1984-1989-1993-1999-2004-2009, ceci, suivant le nombre de participants sur une surface correspondant environ au 1/3 de la forêt. Chaque fois, ce sont les mêmes zones prospectées pour chaque enquête. Cette opération a concerné le Pic mar, avec repasse. Les autres pics sont notés sans repasse. ...
Anthony Boureau

☆☆☆☆☆ GÉOPAL

Répartition de la Loutre d'Europe dans les Pays de la Loire entre 2003 et 2015...



Cette carte permet de visualiser la répartition de la Loutre d'Europe à l'échelle d'un maillage de 10 km * 10 km sur l'ensemble de la région des Pays de la Loire. Réalisé dans le cadre de la déclinaison régionale du Plan National d'Actions en faveur de la Loutre d'Europe, ce lot a été constitué à partir des données de nombreuses structures : - la LPO Loire-Atlantique,

☆☆☆☆☆ GÉOPAL

Lépidoptères rhopalocères (Papillons de jour) patrimoniaux en Mayenne



Liste par commune des espèces patrimoniales de papillons de jour. Les données proviennent de la base de données en ligne faune-maine.org. CES LISTES FONT ETAT D'UN NIVEAU DE CONNAISSANCE ET NE SONT PAS EXHAUSTIVES. L'année de dernière observation est renseignée ainsi que le statut de conservation de l'espèce à différentes échelles. :
Clément Bouju

☆☆☆☆☆ GÉOPAL


Liste des mammifères patrimoniaux connus par commune



Plusieurs structures naturalistes collectent des données d'observations sur les mammifères dans les Pays de la Loire. Cette ressource dresse la liste des espèces patrimoniales, c'est-à-dire représentant un

☆☆☆☆☆ GÉOPAL

Localisation des dortoirs hivernaux de Grand Cormoran en Maine-et-Loire



localisation précise des dortoirs hivernaux de Grand Cormoran. Cette localisation se base sur les comptages réalisés lors des enquêtes nationales de dénombrement.



[Retour à la recherche](#)
 < Précédent
 Suivant >

[Éditer](#)



 Mode affichage

Répartition de la Loutre d'Europe dans les Pays de la Loire entre 2003 et 2015 (service WMS)

Cette carte permet de visualiser la répartition de la Loutre d'Europe à l'échelle d'un maillage de 10 km * 10 km sur l'ensemble de la région des Pays de la Loire. Réalisé dans le cadre de la déclinaison régionale du Plan National d'Actions en faveur de la Loutre d'Europe, ce lot a été constitué à partir des données de nombreuses structures :

- la LPO Loire-Atlantique, le PNR de Brière, le Groupe Naturaliste de Loire-Atlantique, l'EDENN et Bretagne Vivante pour la Loire-Atlantique ;
- la LPO Vendée, les Naturalistes Vendéens et le PNR du Marais Poitevin pour le Vendée ;
- la LPO Anjou et le CPIE Loire Anjou pour le Maine-et-Loire ;
- Mayenne Nature Environnement pour la Mayenne ;
- La LPO Sarthe et le CPIE vallées de la Sarthe et du Loir pour la Sarthe ;
- le réseau ONCFS pour l'ensemble de la région.

Pour chaque maille de cette ressource, le statut de l'espèce (aucune information, absence présumée ou présence), l'année de la dernière observation ainsi que la source de la dernière donnée sont indiquée.


 Aperçu



large_thumbnail

 Étendue spatiale



 Étendue temporelle

Date de création


2016-07-25

Date de publication

2016-07-25

Date de révision

2016-07-25

 Fourni par

Téléchargements et liens

	Autres ressources : https://catalogue.geopal.org/geosource/consultation?id=40825373	Ouvrir le lien
	Autres ressources : https://carto.geopal.org/frontcarto/context/getOws/40825373	Ouvrir le lien
	Autres ressources : https://carto.geopal.org/frontcarto/export/getPdf?id=40825373	Ouvrir le lien
	https://datacarto.geopal.org/WMS/repartition_de_la_loutre_d_europe_dans_les_pays_de_la_loire_2003_2015	

[Retour à la recherche](#)
[< Précédent](#)
[Suivant >](#)

[Éditer](#)





Répartition de la Loutre d'Europe dans les Pays de la Loire entre 2003 et 2015 (service WMS)

Cette carte permet de visualiser la répartition de la Loutre d'Europe à l'échelle d'un maillage de 10 km * 10 km sur l'ensemble de la région des Pays de la Loire. Réalisé dans le cadre de la déclinaison régionale du Plan National d'Actions en faveur de la Loutre d'Europe, ce lot a été constitué à partir des données de nombreuses structures :

- la LPO Loire-Atlantique, le PNR de Brière, le Groupe Naturaliste de Loire-Atlantique, l'EDENN et Bretagne Vivante pour la Loire-Atlantique ;
- la LPO Vendée, les Naturalistes Vendéens et le PNR du Marais Poitevin pour le Vendée ;
- la LPO Anjou et le CPIE Loire Anjou pour le Maine-et-Loire ;
- Mayenne Nature Environnement pour la Mayenne ;
- La LPO Sarthe et le CPIE vallées de la Sarthe et du Loir pour la Sarthe ;
- le réseau ONCFS pour l'ensemble de la région.

Pour chaque maille de cette ressource, le statut de l'espèce (aucune information, absence présumée ou présence), l'année de la dernière observation ainsi que la source de la dernière donnée sont indiquées.

- 🔗 Gérer l'accès public
- 👁 Visualiser
- 📄 Export PDF complet (ZIP)
- 🗑 Supprimer



large_thumbnail

📍 Étendue spatiale



🕒 Étendue temporelle

Date de création
2016-07-25

Date de publication
2016-07-25

Date de révision
2016-07-25

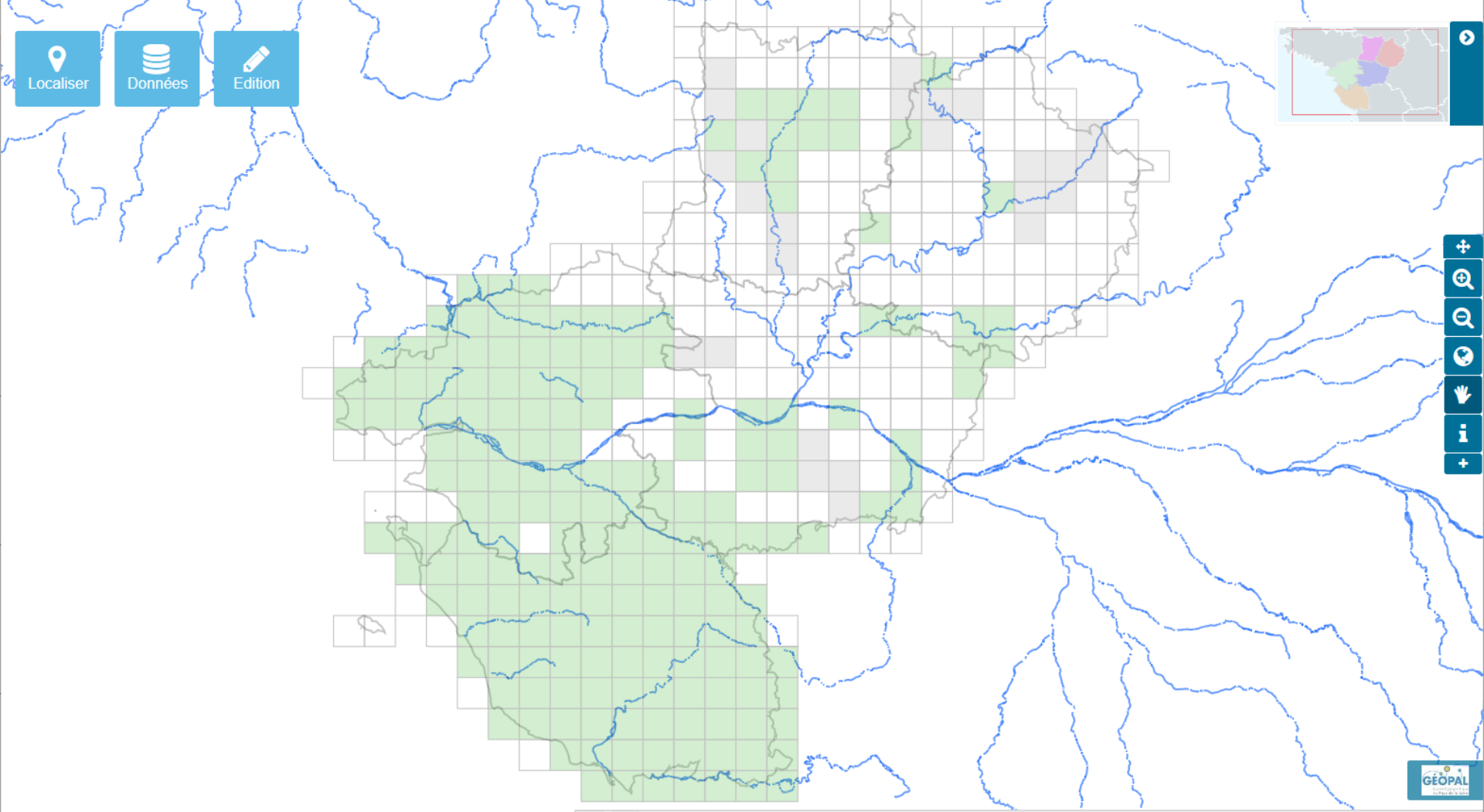
⚙ Fourni par

Téléchargements et liens

🔗	Autres ressources : https://catalogue.geopal.org/geosource/consultation?id=40825373	Ouvrir le lien
🔗	Autres ressources : https://carto.geopal.org/frontcarto/context/getOws/40825373	Ouvrir le lien
🔗	Autres ressources : https://carto.geopal.org/frontcarto/export/getPdf?id=40825373	Ouvrir le lien
🌐	https://datacarto.geopal.org/WMS/repartition_de_la_loutre_d_europe_dans_les_pays_de_la_loire_2003_2015 <small>Cette donnée est publiée dans le service de visualisation</small>	

Visualisation des données

Répartition de la Loutre d'Europe dans les Pays de la Loire entre 2003 et 2015



Bienvenue sur Biodiv'Pays de la Loire

Portail de visualisation des données faune et flore des Pays de la Loire

Le Conservatoire d'espaces naturels des Pays de la Loire et ses principaux partenaires naturalistes mettent à votre disposition cet outil de visualisation des données naturalistes.

Biodiv'Pays de la Loire témoigne et reflète l'état actuel de la connaissance sur le statut et la répartition des espèces en Pays de la Loire et ne prétend pas à l'exhaustivité. Il vous permet d'appréhender l'incroyable richesse de la biodiversité de notre région.

Petite précaution d'usage toutefois : l'absence d'observation d'une espèce pour un secteur géographique déterminé ne signifie pas nécessairement que l'espèce en soit absente. Il peut s'agir d'un défaut de prospection par exemple. Les conseils d'un expert vous permettront d'interpréter ces informations.

Le développement de Biodiv'Pays de la Loire a été financé par le Conseil régional et la DREAL des Pays de la Loire.

[En savoir plus](#)



© J. Tourout



En quelques chiffres


3 449 701
observations


13 203
espèces


8 368
photos



Machaon (Le), Grand Porte-Queue (Le)

Papilio machaon Linnaeus, 1758

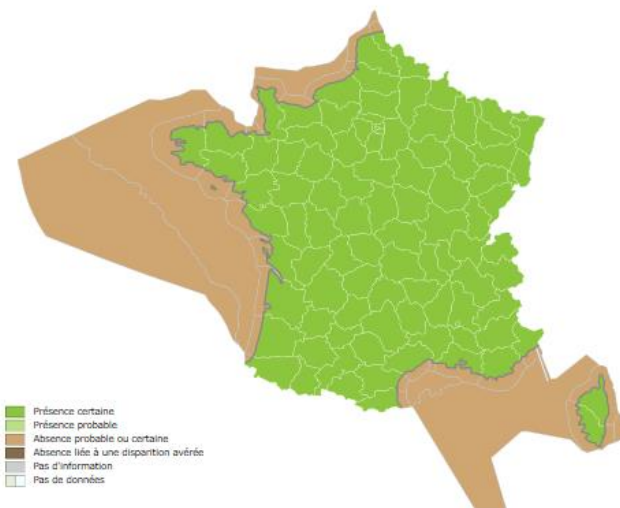
Classe : *Hexapoda* > Ordre : *Lepidoptera* > Famille : *Papilionidae*
 > Sous-Famille : *Papilioninae* > Tribu : *Papilionini* > Genre : *Papilio*



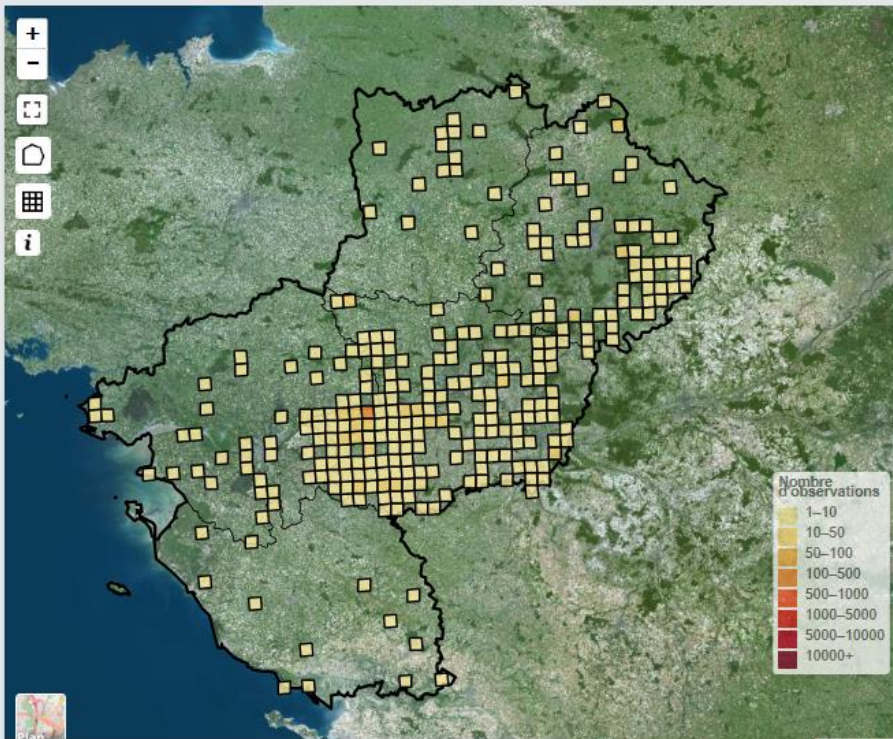
Synonymie

Papilio machaon machaon Linnaeus, 1758 | *Papilio machaon sphyrus* auct. non Hübner, 1823 | *Papilis machaon* (Linnaeus, 1758)

Carte de répartition actuelle en France métropolitaine



Cartographie issue de l'INPN - Avertissement : les données visualisables reflètent l'état d'avancement des connaissances et/ou la disponibilité des données existantes au niveau national : elles ne peuvent en aucun cas être considérées comme exhaustives.



1 020 observations

220 communes

163 observateurs

3 sources

1^{ère} observation 1974

Dernière observation 2019

Origine des données

Bases de données moissonnées

SICEN (CEN)
190 données(s)
18,6%