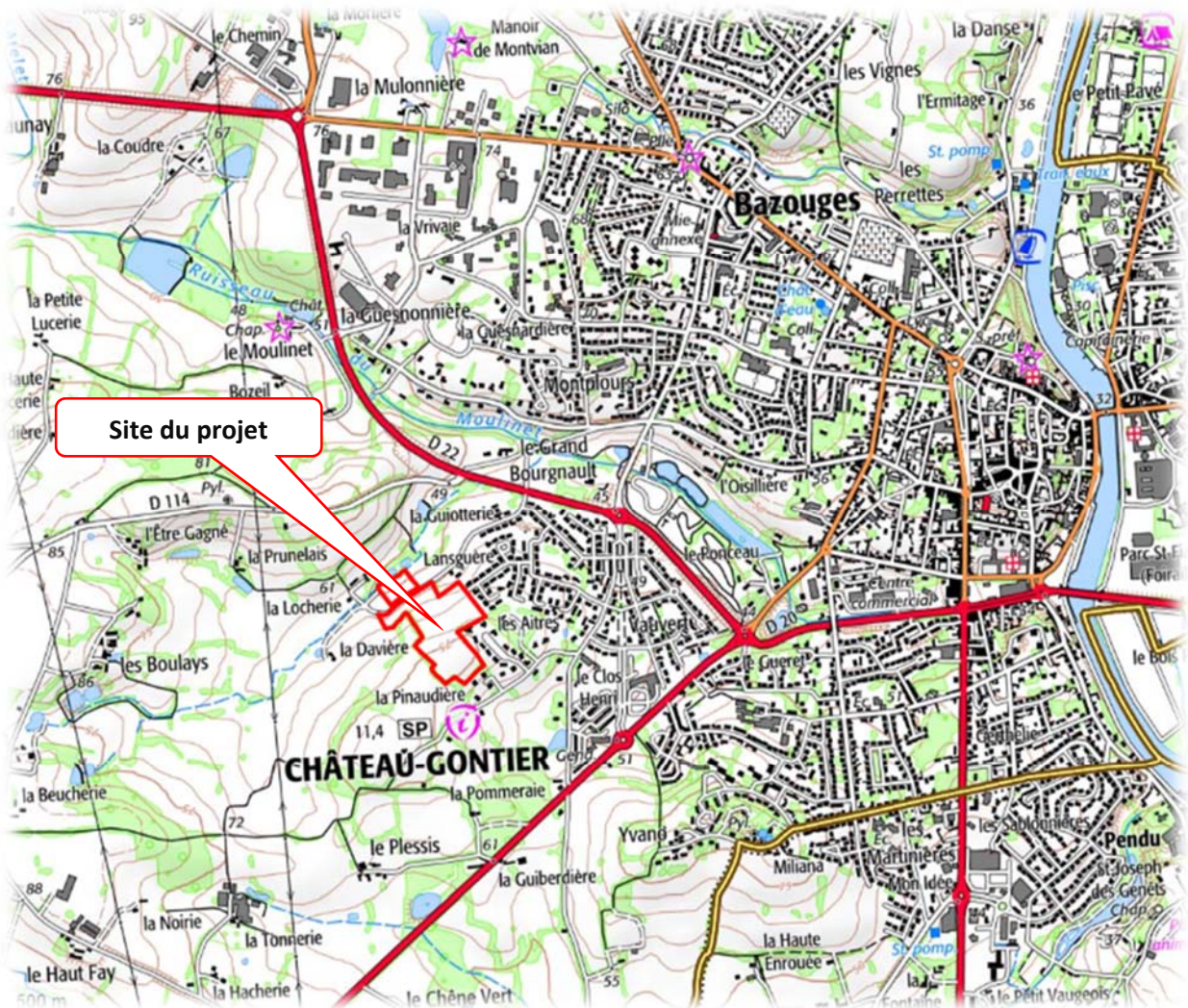


Liste des annexes

- Annexe 2 - Plans de situation, vues aériennes
- Annexe 3 - Photographies du site
- Annexe 4 - Plans de l'opération
- Annexe 5 - Plan des abords du projet - Affectation des constructions et terrains
- Annexe 6 - Carte permettant de localiser le projet par rapport aux zones NATURA 2000 les plus proches
- Annexe 7 - Carte permettant de localiser le projet par rapport aux ZNIEFF les plus proches
- Annexe 8 - Carte permettant de localiser le projet par rapport aux zones humides les plus proches
- Annexe 9 – Risque d'inondation – PPRI
- Annexe 10 – Plan topographique, pentes
- Annexe 11 – Plans des réseaux existants (EU, EP, AEP, réseaux secs)
- Annexe 12 –Extrait du plan de zonage du PLU en vigueur
- Annexe 13 –Gestion des eaux pluviales

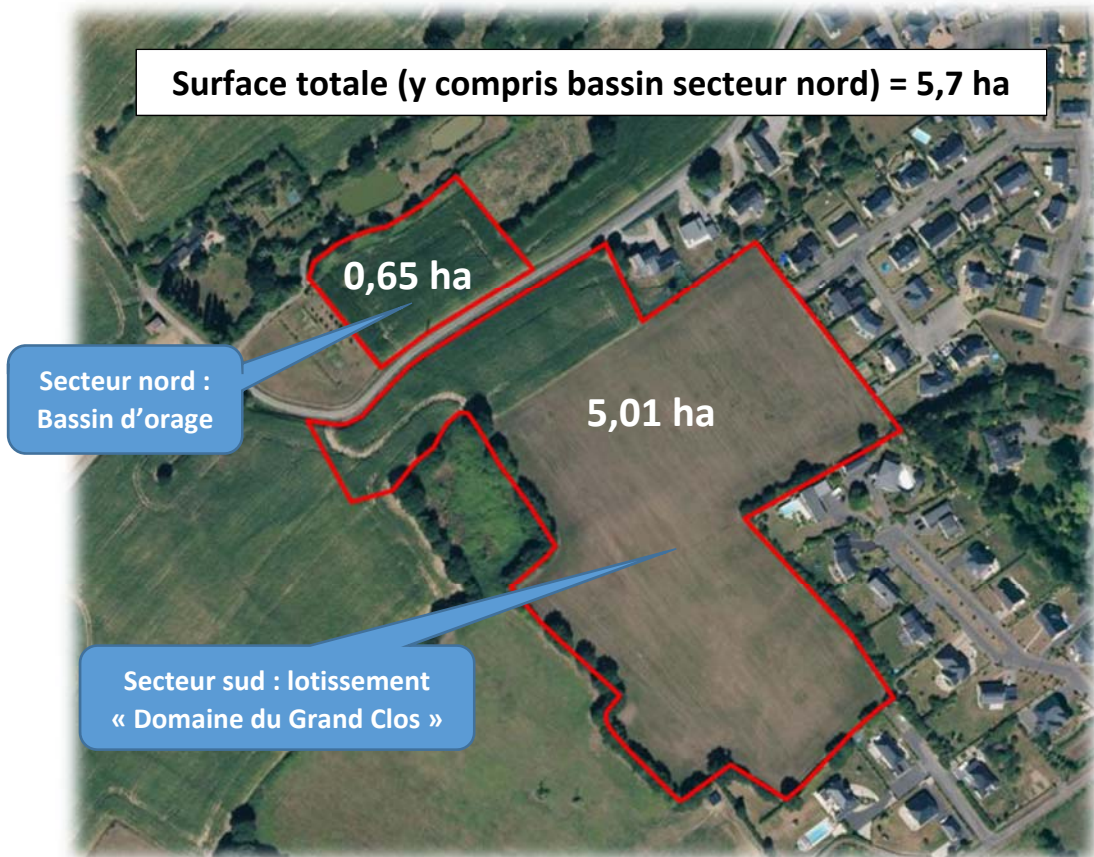
Annexe 2 - Plans de situation, vues aériennes



Plan IGN (1/25 000)

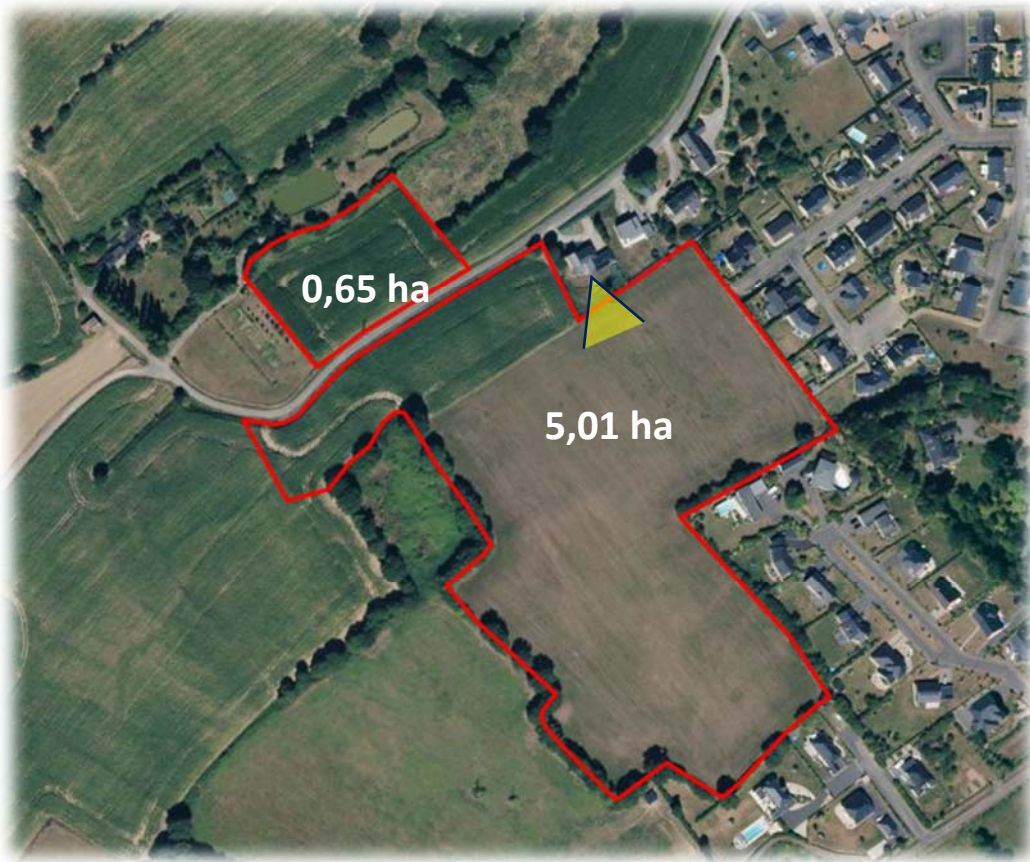


Surface totale (y compris bassin secteur nord) = 5,7 ha



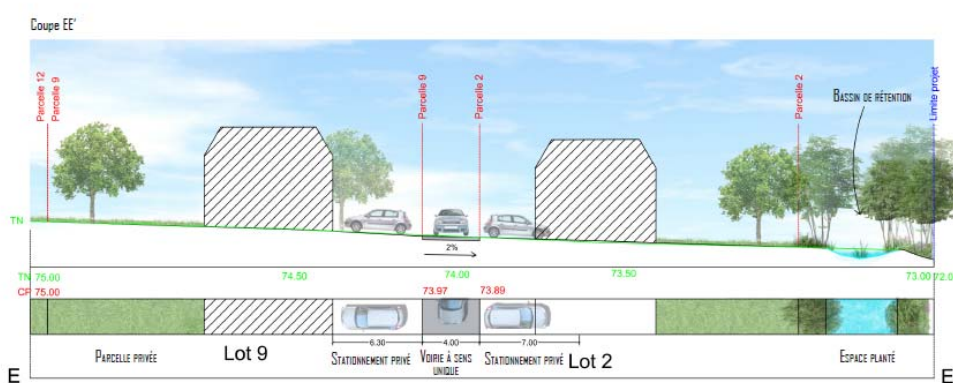
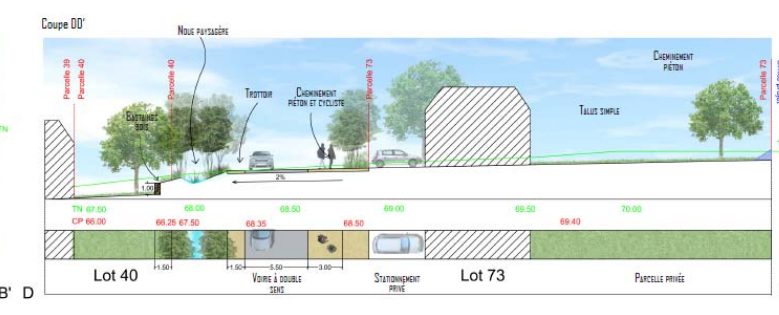
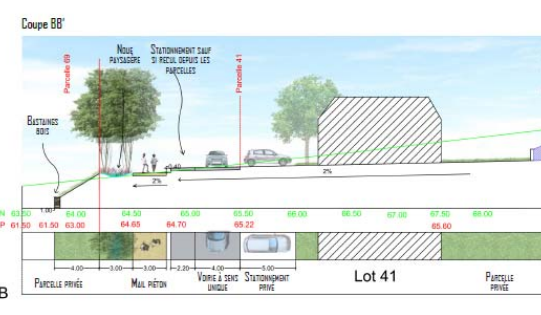
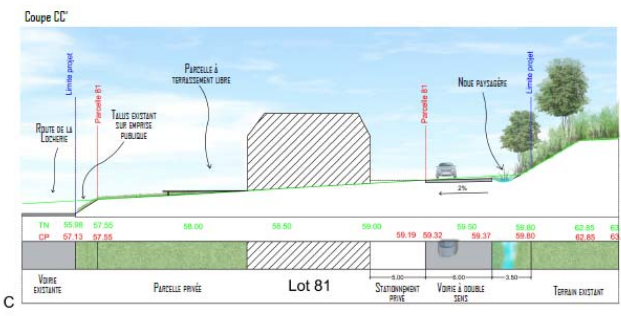
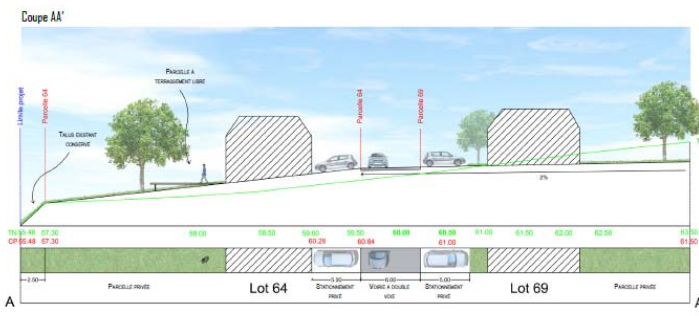
Vue aérienne

Annexe 3 - Photographies du site





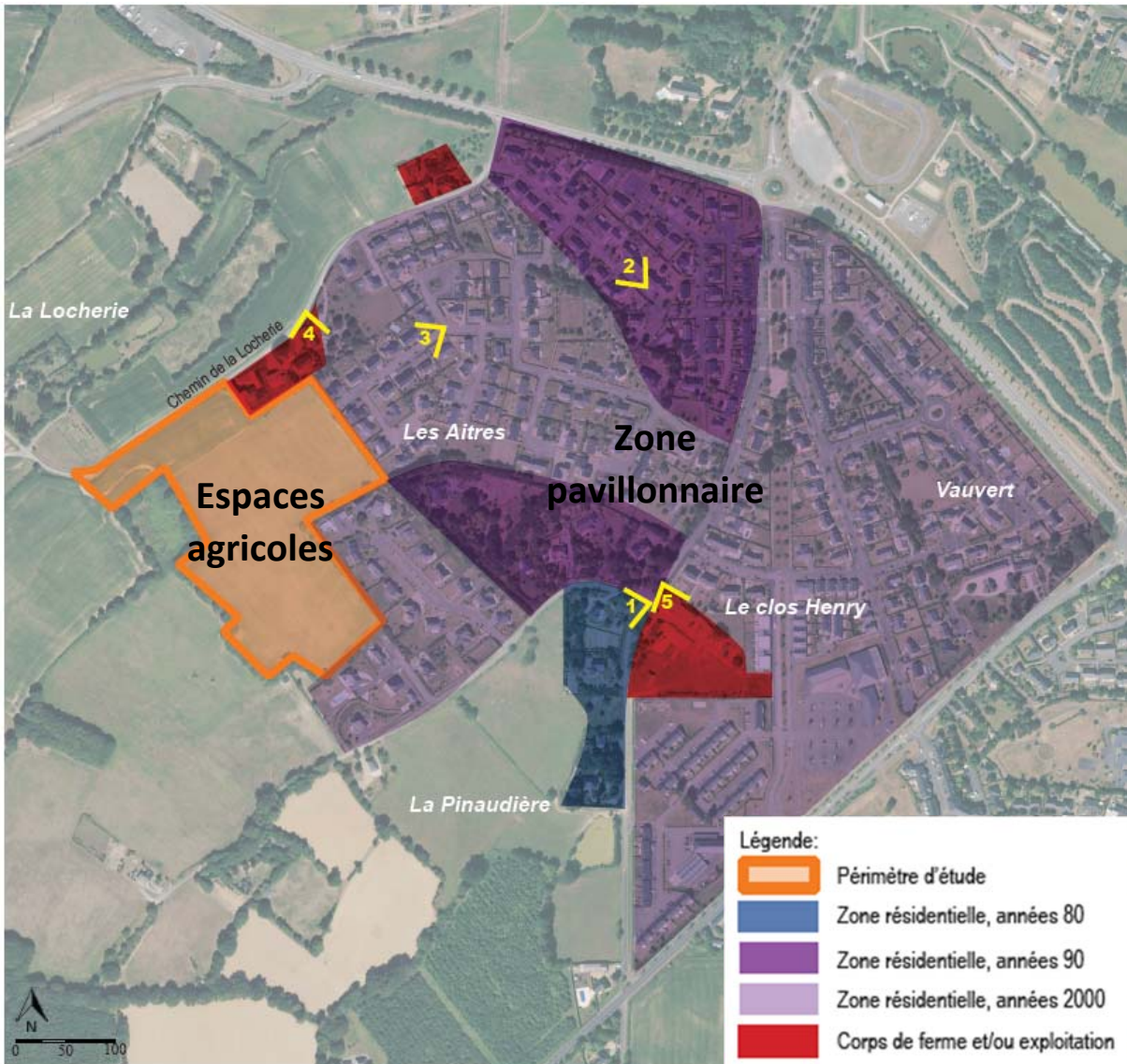




Coupes

Annexe 5

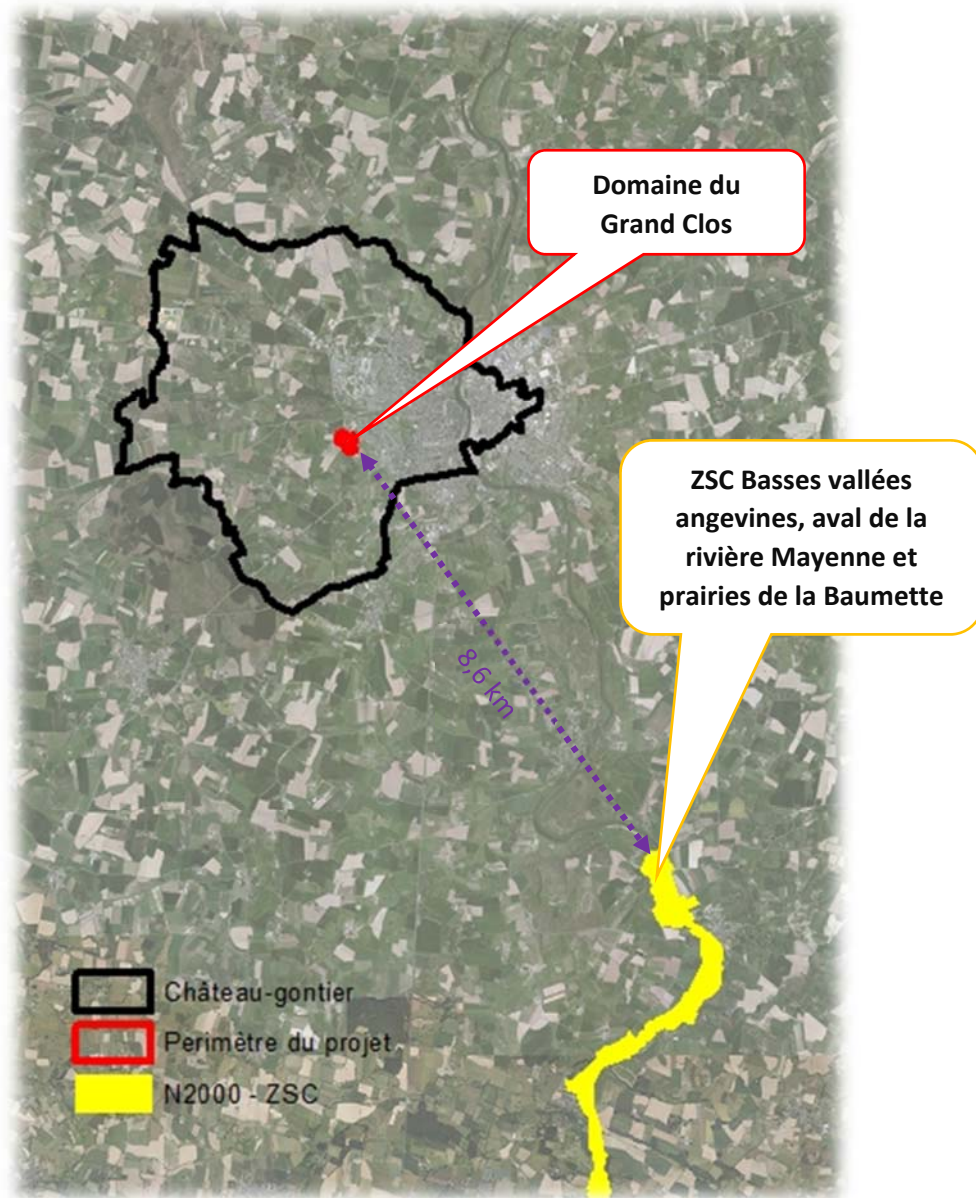
Plan des abords du projet



Plan de l'occupation des sols aux abords du site du projet

Annexe 6

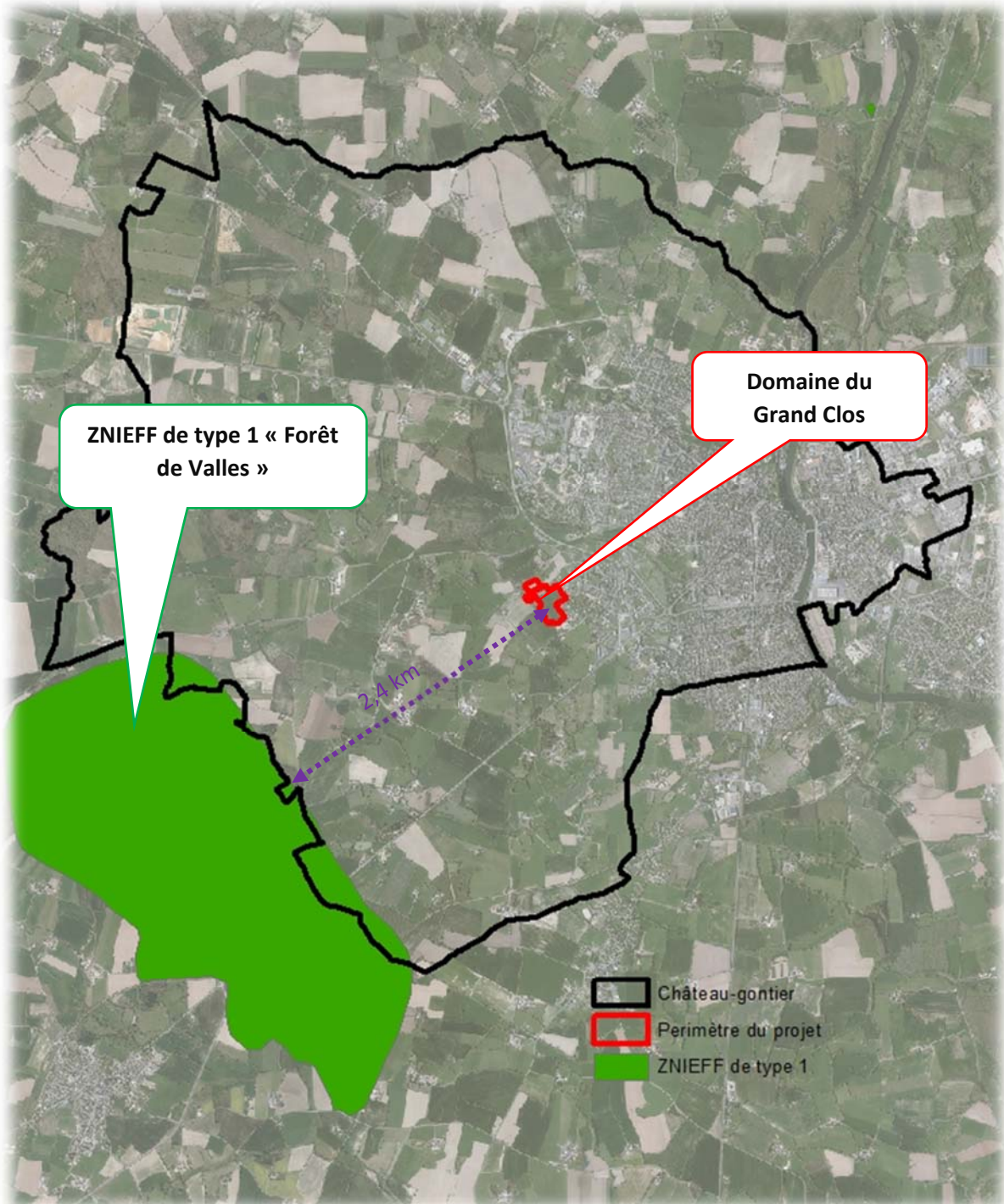
Carte permettant de localiser le projet par rapport aux zones NATURA 2000 les plus proches



Carte de localisation des zones Natura 2000

Annexe 7

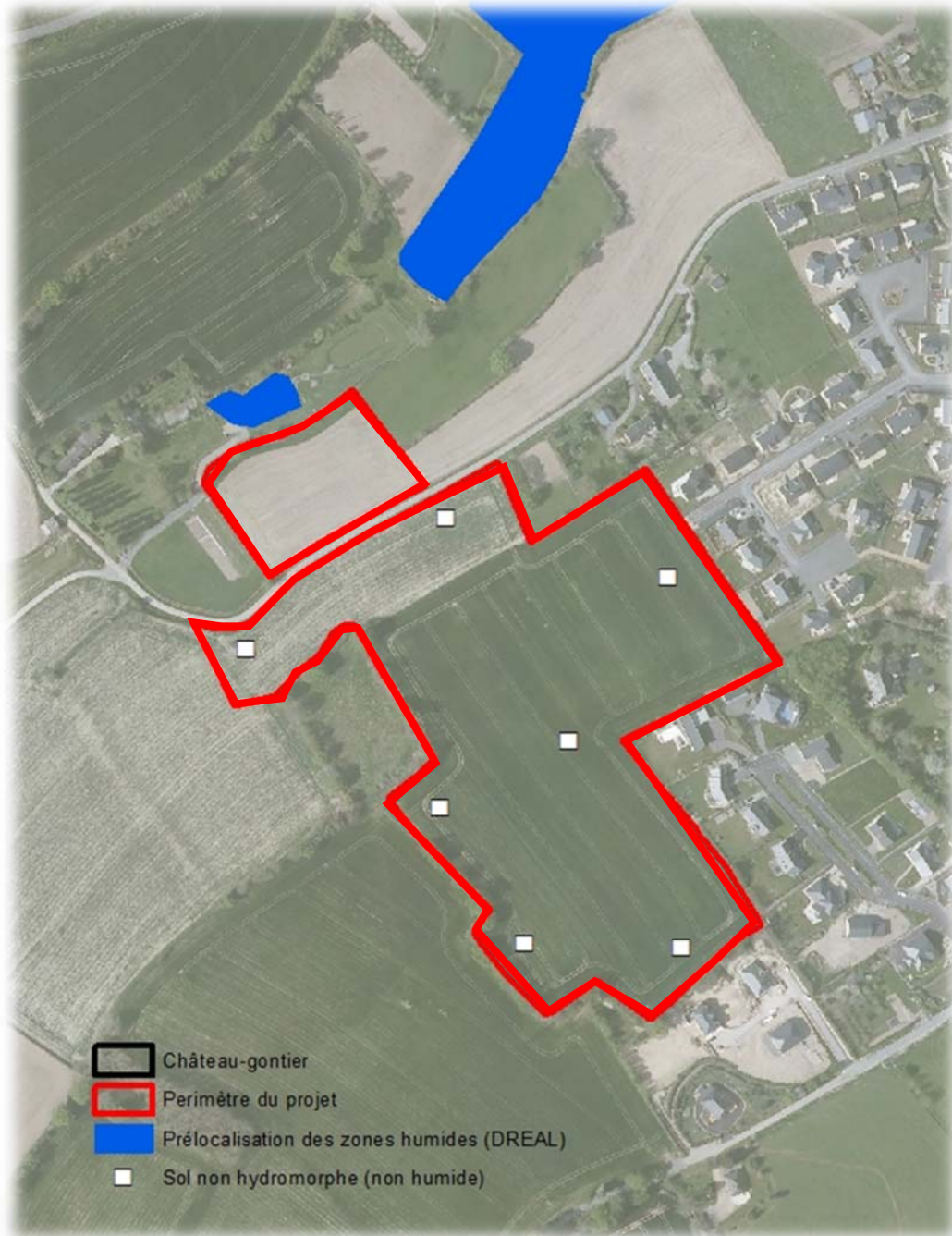
Carte permettant de localiser le projet par rapport aux ZNIEFF les plus proches



Carte de localisation des ZNIEFF

Annexe 8

Carte permettant de localiser le projet par rapport aux zones humides



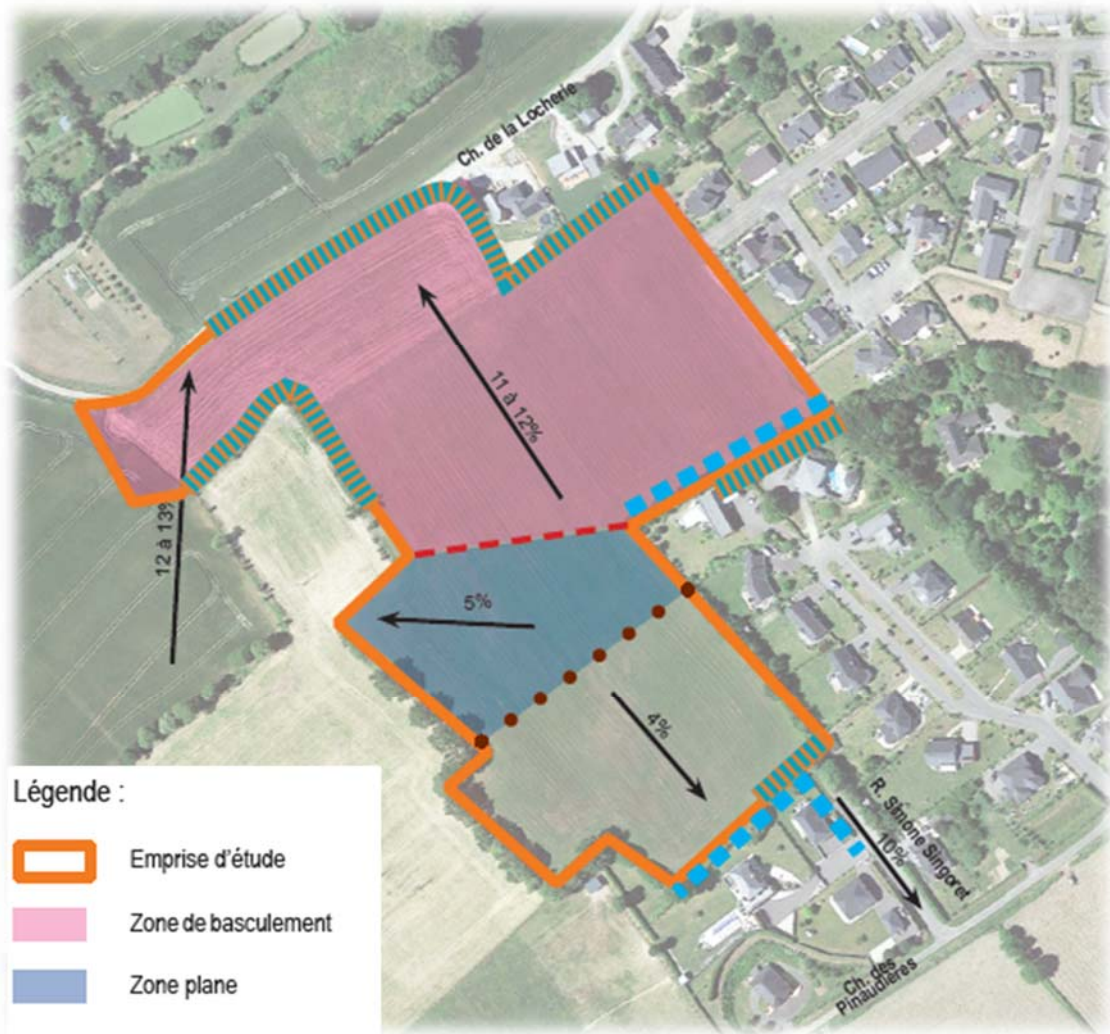
Carte de localisation des zones humides

Annexe 9 – Risque d'inondation – PPRI




Carte du zonage réglementaire du PPRI

Annexe 10 – Plan topographique



Légende :

-  Emprise d'étude
-  Zone de basculement
-  Zone plane

-  Zone de basculement

-  Ligne de crête

-  Fossé

-  Talus

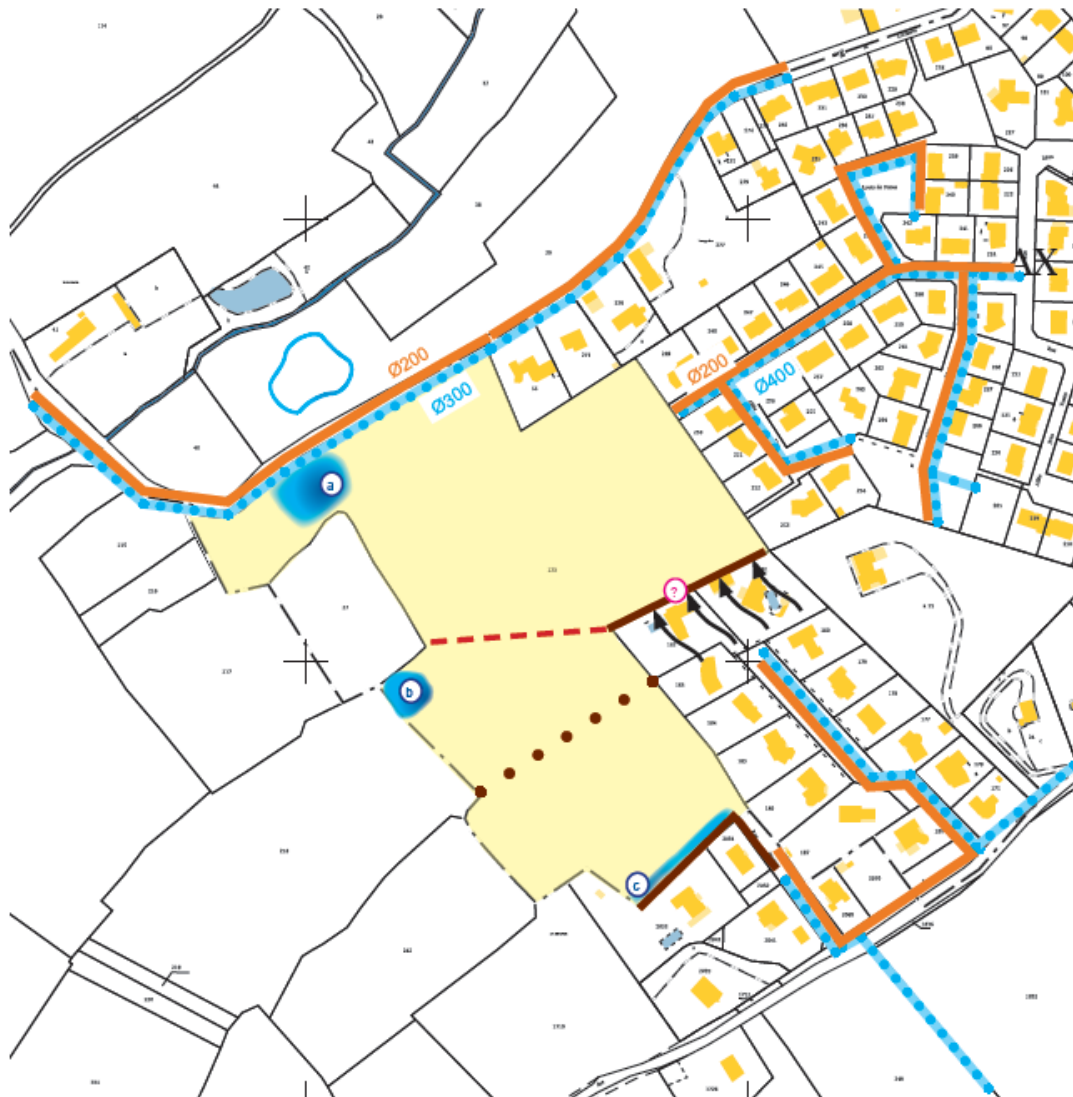
-  Pente

Plan topographique



Pentes sur le site


Annexe 11 – Plans des réseaux existants







Plan du réseau ASSAINISSEMENT existant


Légende :



 Emprise d'étude

 Zone de basculement

 Ligne de crête


 Points Bas
 - Principal versant Nord
 - Secondaire versant Nord
 - Principal versant Sud

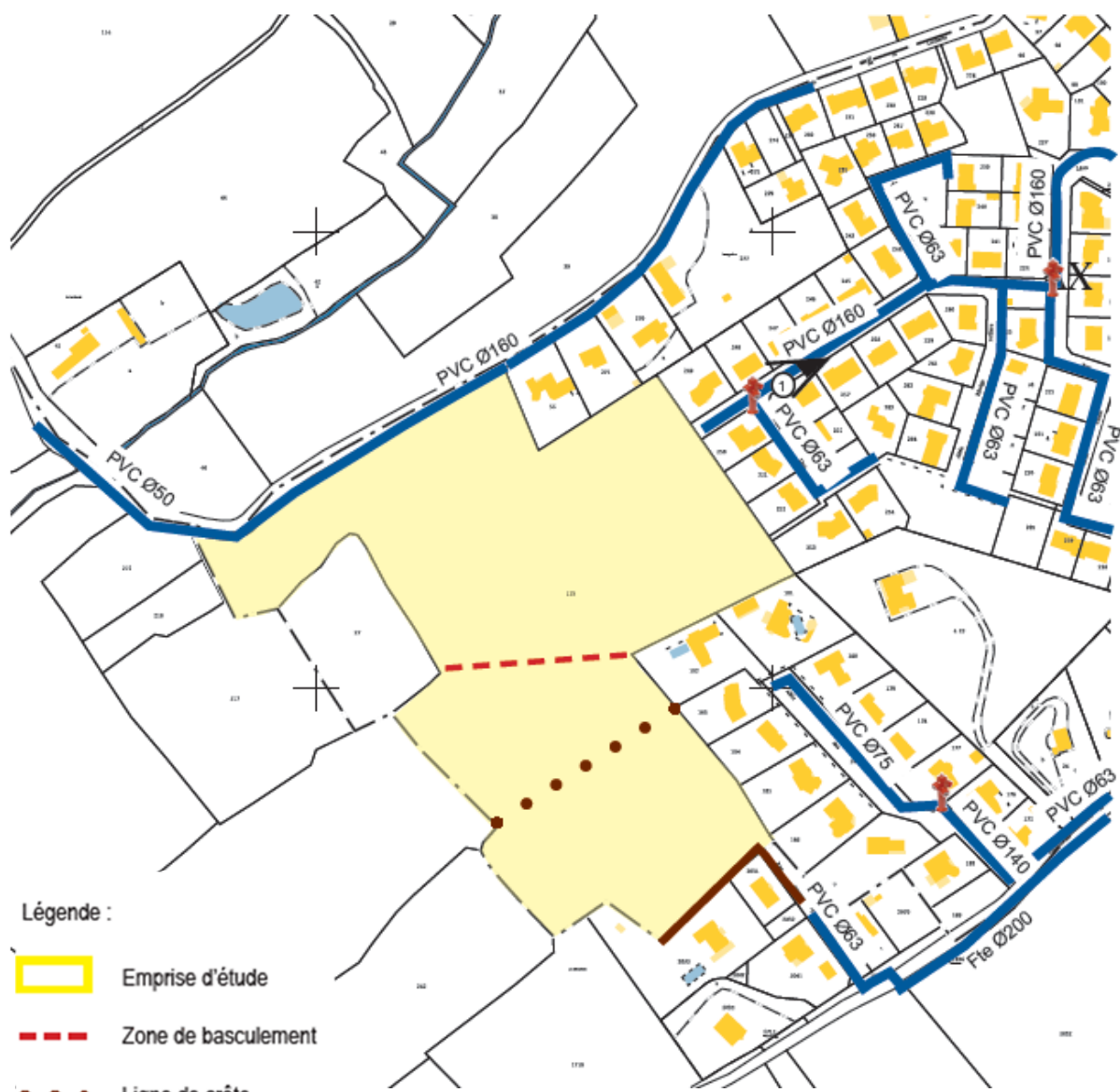
 Terrain intéressant pour la réalisation d'un bassin d'orage

 Fossé
 - Que récupère t-il, réellement ?

 Écoulement amont à vérifier

 Réseau d'Eaux Pluviales

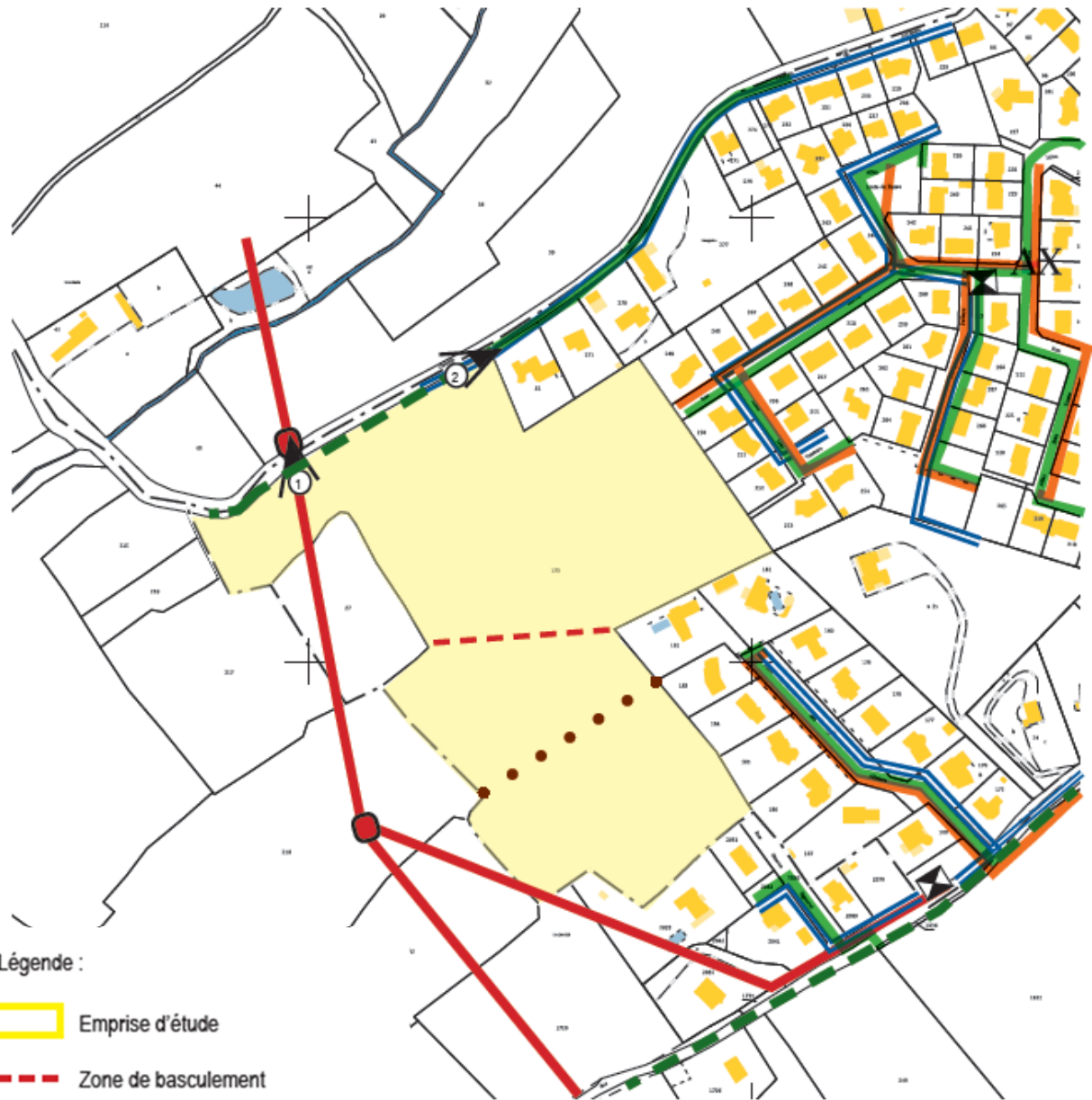
 Réseau d'Eaux Usées



Légende :

-  Emprise d'étude
-  Zone de basculement
-  Ligne de crête
-  Réseau d'Eau Potable
-  Poteau Incendie

Plan du réseau AEP existant



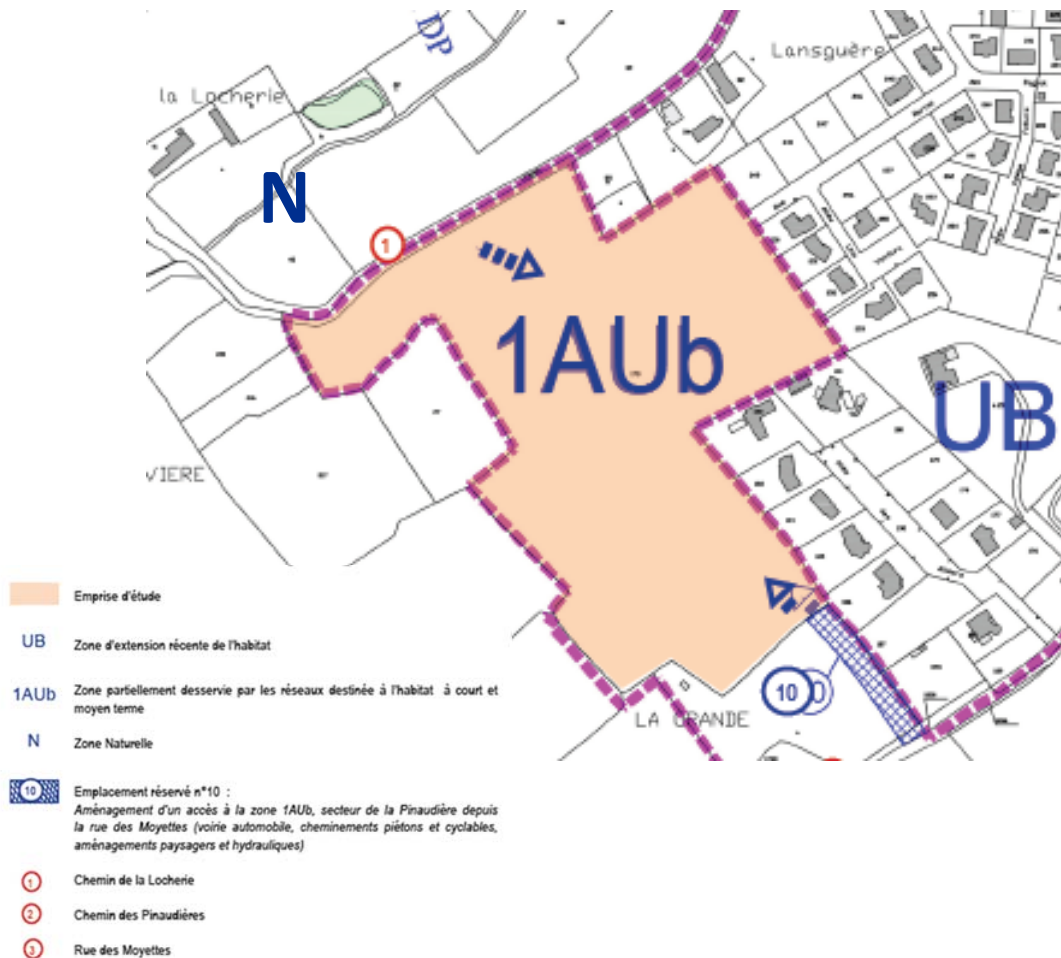
Légende :

- Emprise d'étude
- Zone de basculement
- Ligne de crête
- Ligne Moyenne Tension
- Support ligne Moyenne Tension
- Poste de transformation
- Basse Tension
- Gaz
- Réseau France Télécom aérien
- Réseau France Télécom souterrain

Plan du réseau

GAZ/ELECTRICITE/TELECOMS existant

Annexe 12 –Extrait du plan de zonage du PLU en vigueur

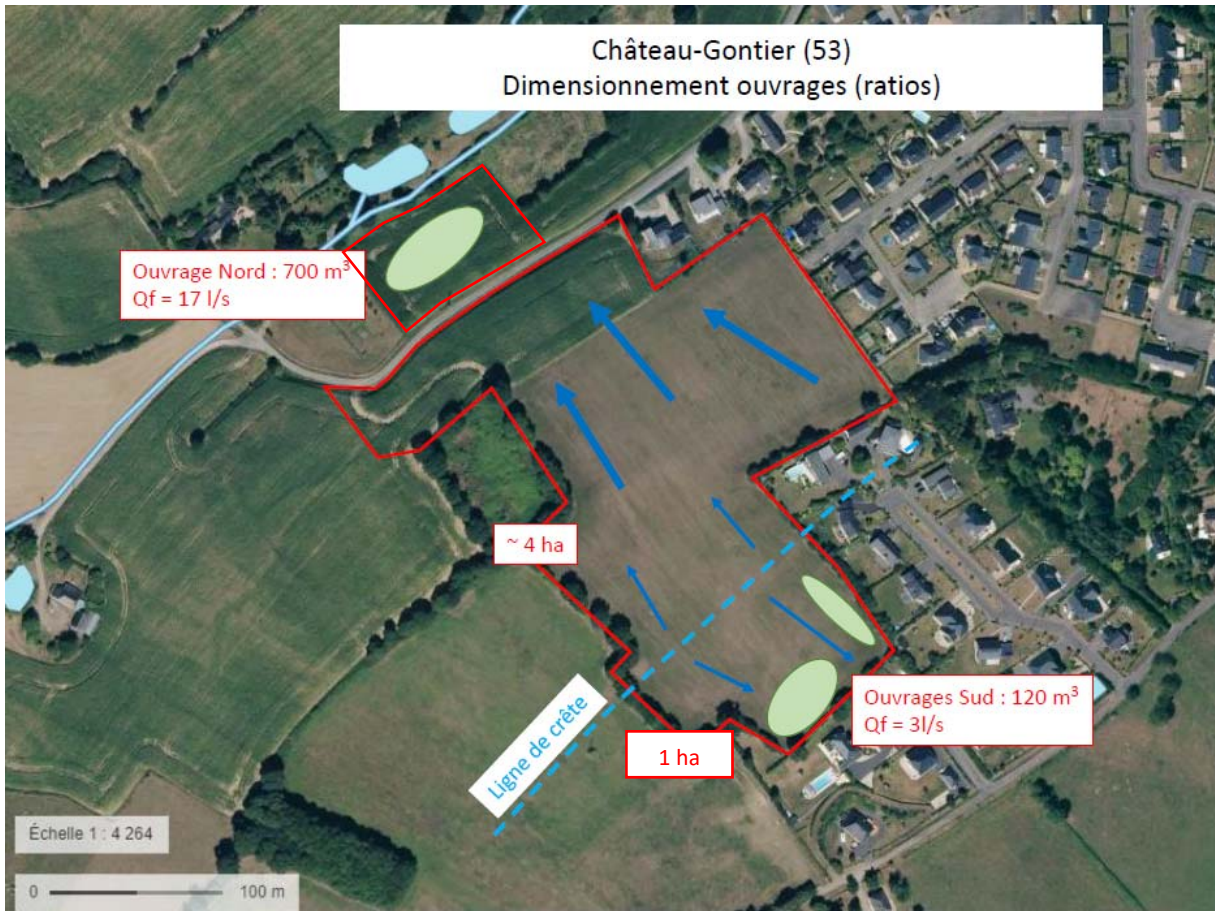


Plan de zonage en vigueur

Secteur sud (Lotissement) : en zone 1AUB : La zone 1AU couvre les secteurs destinés à être ouverts à l'urbanisation. Sont admises sous condition les opérations dont l'affectation dominante est l'habitat, à condition qu'elles se réalisent dans le cadre d'opération d'aménagement d'ensemble, selon les dispositions prévues par les orientations d'aménagement. Les dossiers d'urbanisme concernant les opérations soumises au permis d'aménager, au permis de construire, au permis de démolir ou à déclaration préalable (...) doivent être transmis, pour avis, au Service Régional de l'Archéologie.

Secteur nord (bassin d'orage) : en zone N : La zone N est une zone naturelle.

Annexe 13 –Gestion des eaux pluviales



Plan de la gestion des eaux pluviales

