



**PROJET**

**NOVATIO**  
STUDIO D'ARCHITECTURE

7, Chemin du Noir  
85000 LA ROCHE-SUR-YON  
Tel: 06.22.60.50.44

Phase : **PC**

Nomenclature des pieces	
PLAN CADASTRE - PLAN MASSE	PC 2
RELEVÉ PHOTOGRAPHIQUE	PC 7-8
NOTICE DESCRIPTIVE	PC 4
DOCUMENT GRAPHIQUE	PC 6
PLAN RDC BAS	
DOCUMENT GRAPHIQUE	PC 6

Plan : Dossier : **16N1038**

Date : 23-07-2018		
Indice	Date	Modifications

Dessin : Benjamin CORBEAU

**OPERATION**

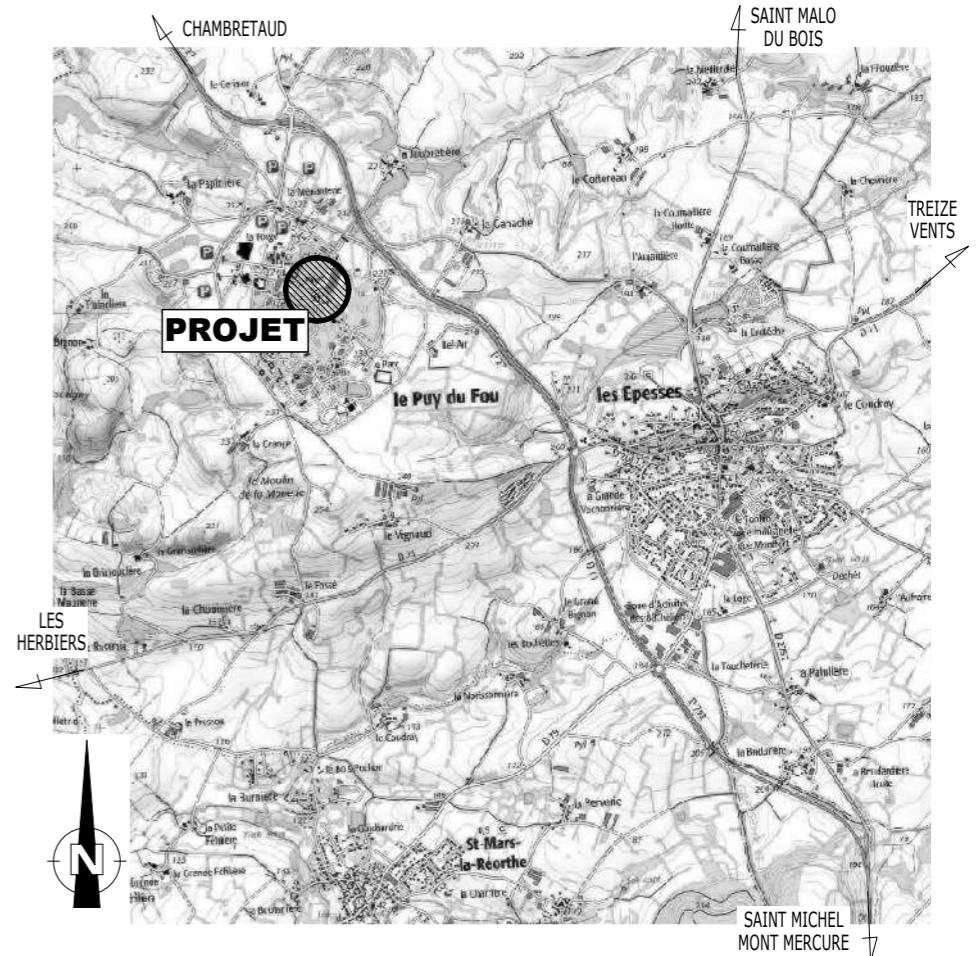
**Construction Vestiaires Équipe plongeur  
Aménagement d'espace de stockage  
Secteur " Allée Romaine "**

Le Puy du Fou  
85590 LES EPESES

**MAITRE D'OUVRAGE**

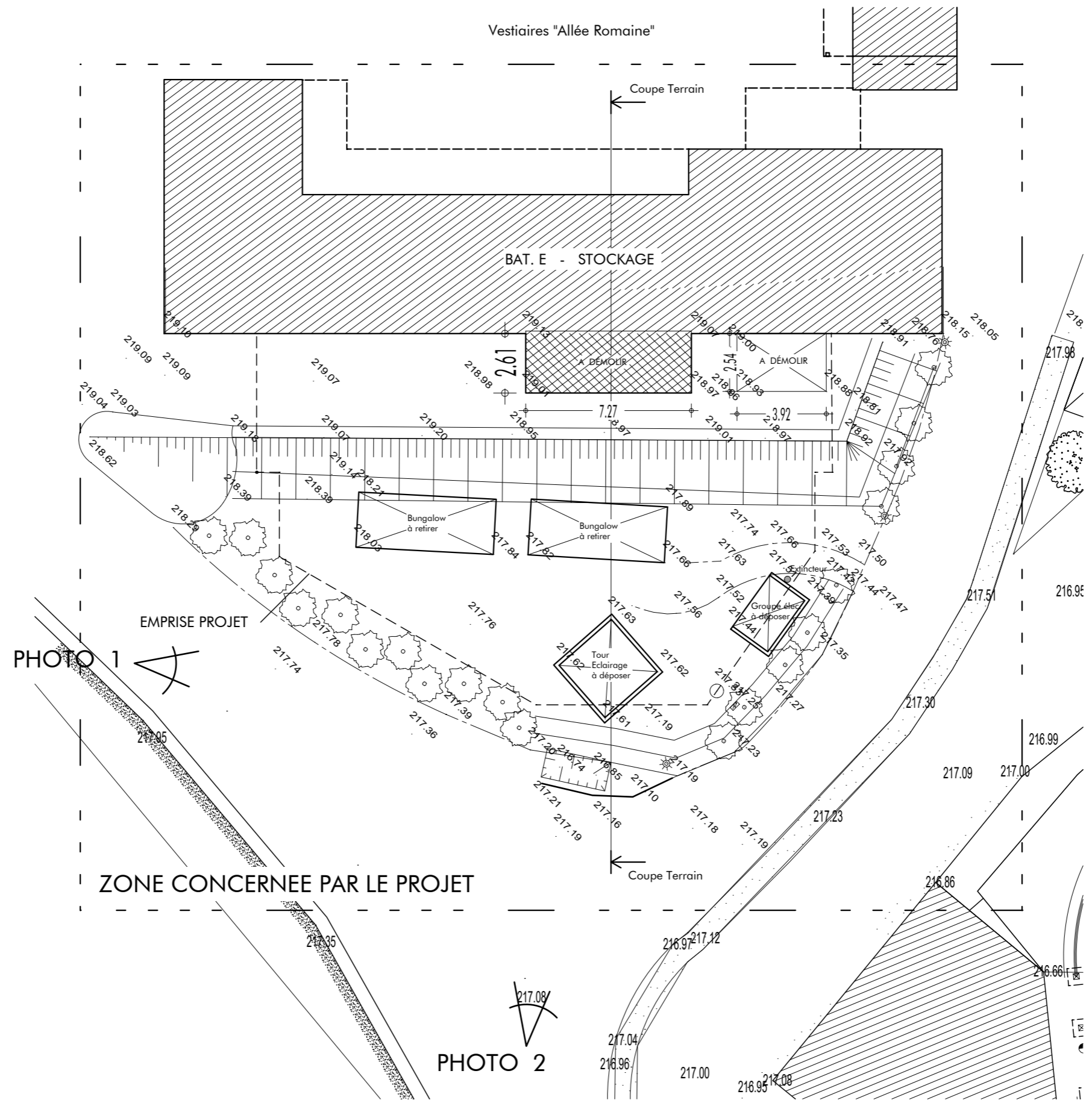
**ASSOCIATION DU PUY DU FOU**

Le Manoir de Charette - Le Puy du Fou  
85590 LES EPESES



Le Maître d'Oeuvre Le Maître d'Ouvrage

Nota : 1- Ce document n'a de valeur que pour l'obtention du permis de construire.  
2- Toute modification d'aspect (formes, couleurs, matériaux...) ou de changement de destination nécessitera obligatoirement l'accord de l'Architecte et l'établissement, suivant sa décision, d'une demande de permis de construire modificatif et ceci avant la réalisation des travaux.



**EXISTANT - PLAN GEOMETRE - 1/200e**

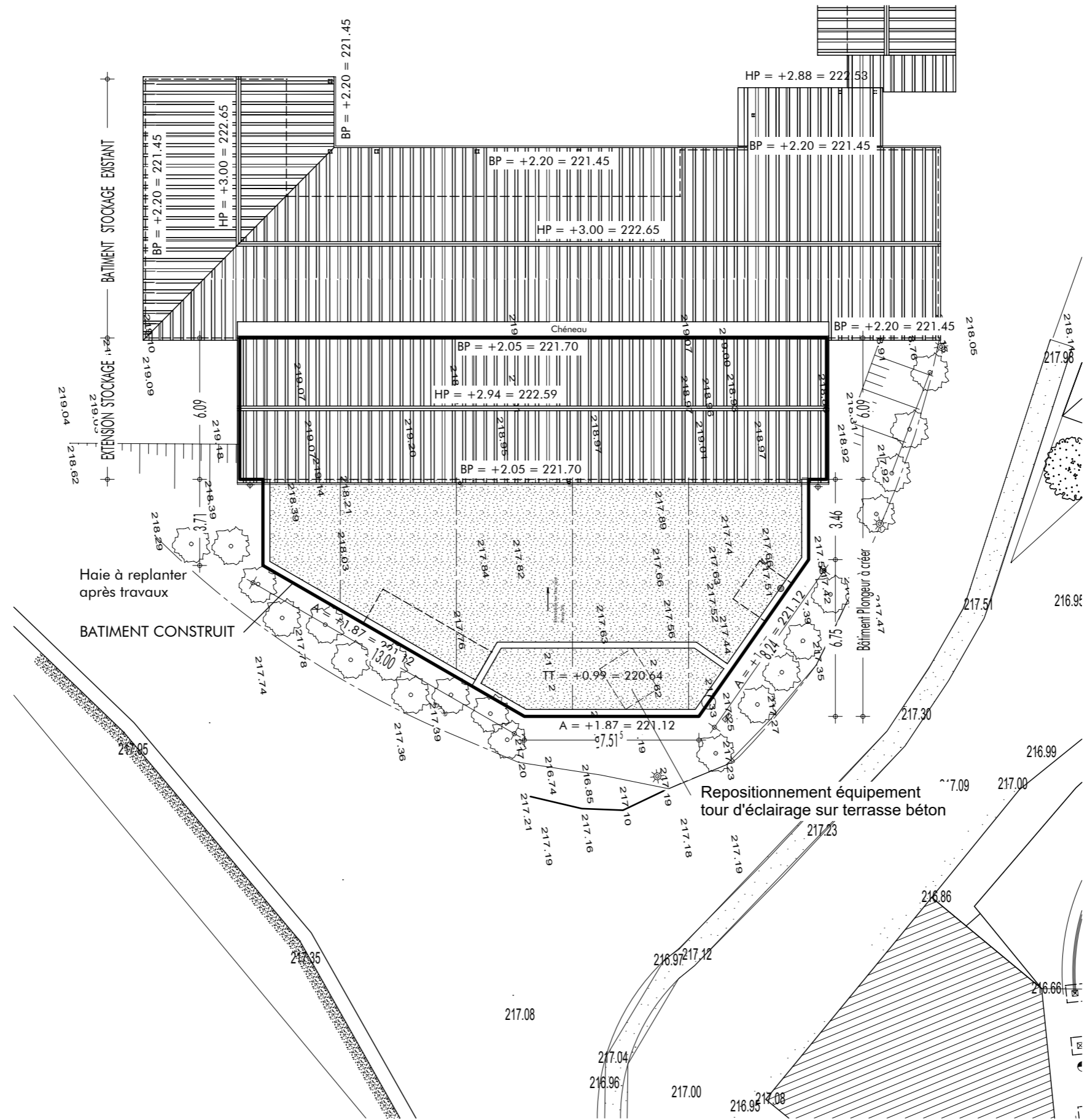


PHOTO 1

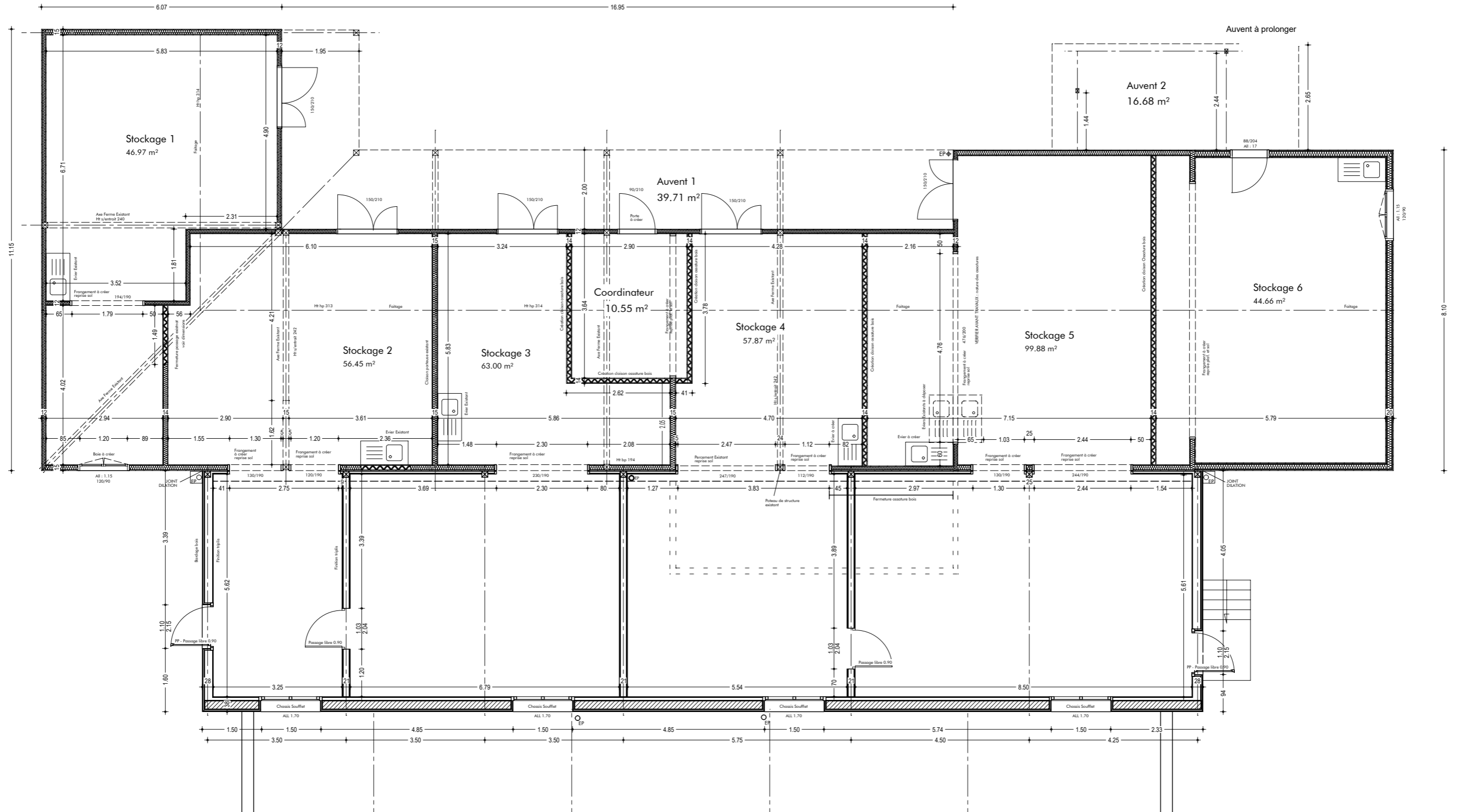


PHOTO 2

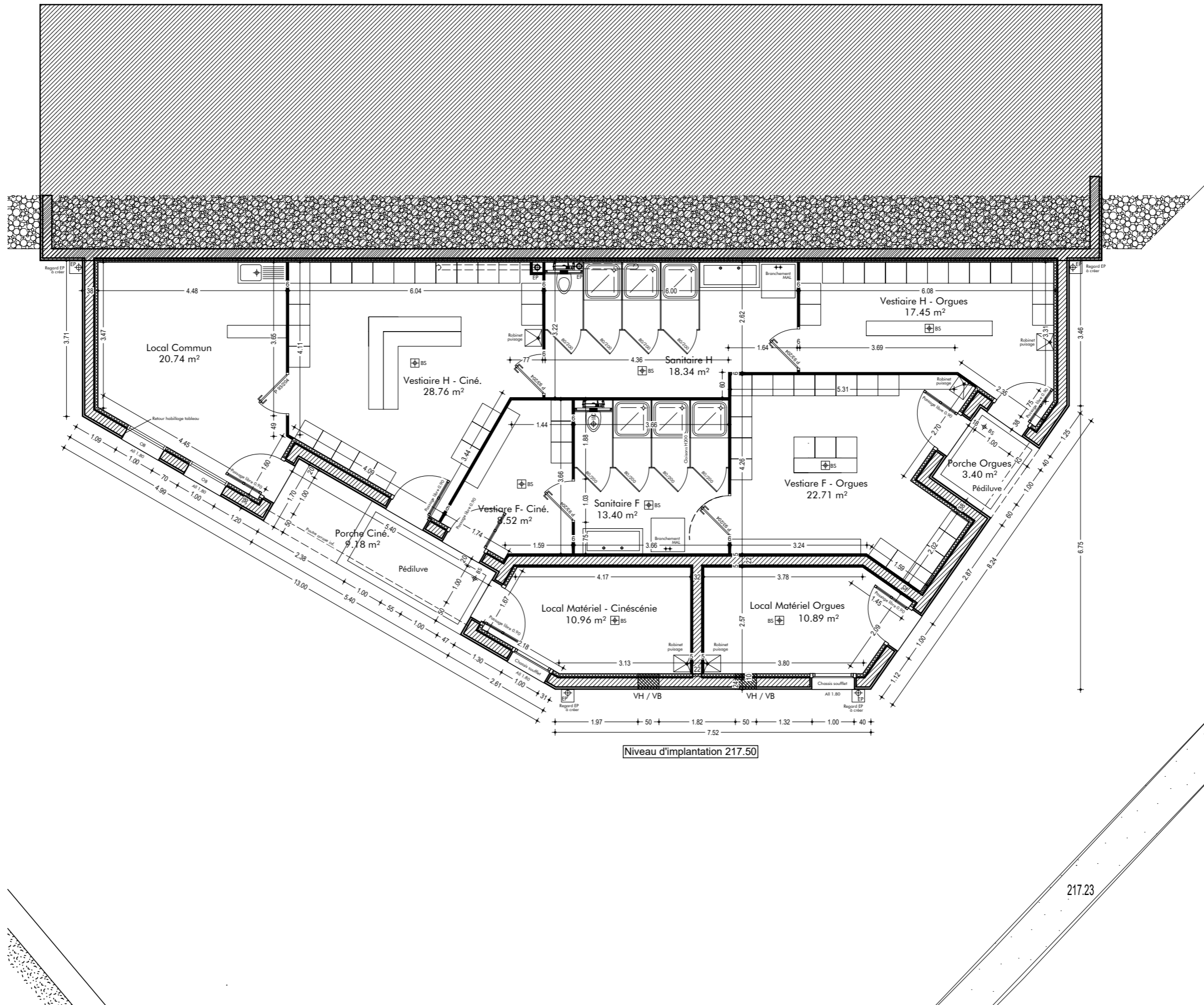
RELEVÉ PHOTOGRAPHIQUE - PC 7-8



PROJET - PLAN MASSE TOITURES - 1/200e



PLAN RDC HAUT Échelle 1/100°



**PLAN RDC BAS**

Échelle 1/100°

## NOTICE DÉCRIVANT LE TERRAIN ET PRÉSENTANT LE PROJET

### LOCALISATION :

Commune : LES EPESSES  
 Adresse : Le Manoir de Charette – Le Puy du Fou  
 Surface du terrain : 498 653 m<sup>2</sup>  
 Parcelles : section F 1295 – 1210 - 1181

### PROJET :

Construction de vestiaires Équipe Plongeurs et aménagement d'espaces de stockage

### RÉSEAUX :

**Eaux usées :** Raccordement sur le réseau collectif existant  
**Eaux pluviales :** Raccordement sur le réseau collectif existant  
**Eau potable :** Raccordement sur le réseau collectif existant  
**Électricité :** Raccordement sur le réseau collectif existant  
**Téléphone :** Raccordement sur le réseau collectif existant

### PRÉSENTATION DE L'ÉTAT INITIAL DU TERRAIN ET SES ABORDS

Le projet se situe dans l'enceinte du parc à thème « Le Puy du Fou ». L'espace concerné est un espace technique non accessible au public situé au Sud-Ouest de la tribune de la Cinéscénie. Il comprend, actuellement, un îlot de construction dit « Allée Romaine » servant lors de la Cinéscénie. Il est actuellement entouré de bosquets et de haies le masquant des espaces visibles du public. Il existe une forte dénivellation par rapport aux cheminements de la Cinéscénie.

### PRÉSENTATION DU PROJET

#### . Aménagement extérieur prévu pour le terrain :

- Le projet prévoit, en continuité d'un îlot déjà existant, l'extension d'un bâtiment de stockage existant accessible depuis le bâti existant et en contrebas (afin d'épouser au mieux la pente du terrain naturel) un autre volume construit en simple RDC.
- Les voiries existantes seront conservées et reprises après travaux. La haie existante sera replantée après travaux afin de masquer le volume bâti des espaces publics.
- Le raccordement des réseaux se fera avec les alimentations et évacuations internes au Grand Parc.

#### . L'implantation, l'organisation, la composition et le volume des constructions nouvelles prévues :

- Le projet concerne l'extension d'un bâtiment en ossature bois avec couverture aspect tuile à deux pentes. Notre extension sera de même nature à simple RDC, deux pentes, accolée au volume existant relié par un chéneau.
- Le projet concerne la construction d'un bâtiment accolé en structure béton bardé de bois, avec une couverture étanchéité. Ce volume sera construit en contrebas afin d'épouser au mieux le terrain naturel et lui permettant des accès directs depuis la voirie existante.

#### . Traitement des matériaux et des couleurs des constructions de terrain :

##### EXISTANT

- Murs : Bardage bois naturel
- Menuiseries : Bois
- Couverture : Tôle ondulé aspect tuiles

##### EXTENSION : Volume de stockage

- Murs : Bardage bois naturel
- Menuiseries : PVC ton brun
- Couverture : Tôle ondulé aspect tuiles

##### EXTENSION : Volume des vestiaires Equipe Pongeurs

- Murs : Habillage bardage bois naturel
- Menuiseries : PVC ton brun
- Couverture : Etanchéité grise

#### . Traitement des espaces libres, notamment les plantations extérieures prévues pour le terrain :

Des espaces entre les voiries existantes et le projet seront retalutés et engazonnés.



AVANT TRAVAUX



APRÈS TRAVAUX