

Étude « approche sociale de la mobilité »



une approche globale de la
mobilité à poursuivre



Contexte : du droit au transport au droit à la mobilité

- Droit au transport mais un besoin de réflexion spécifique des territoires
- La mobilité est un objet transversal à plusieurs politiques publiques qui concerne de nombreux acteurs
- Les acteurs territoriaux développent, selon leur culture professionnelle, des visions différentes de la fragilité des populations à l'égard de la mobilité et des freins à la mobilité
- Il faut considérer une pluralité de facteurs de vulnérabilité sociale et les dynamiques associées

Finalités de l'étude

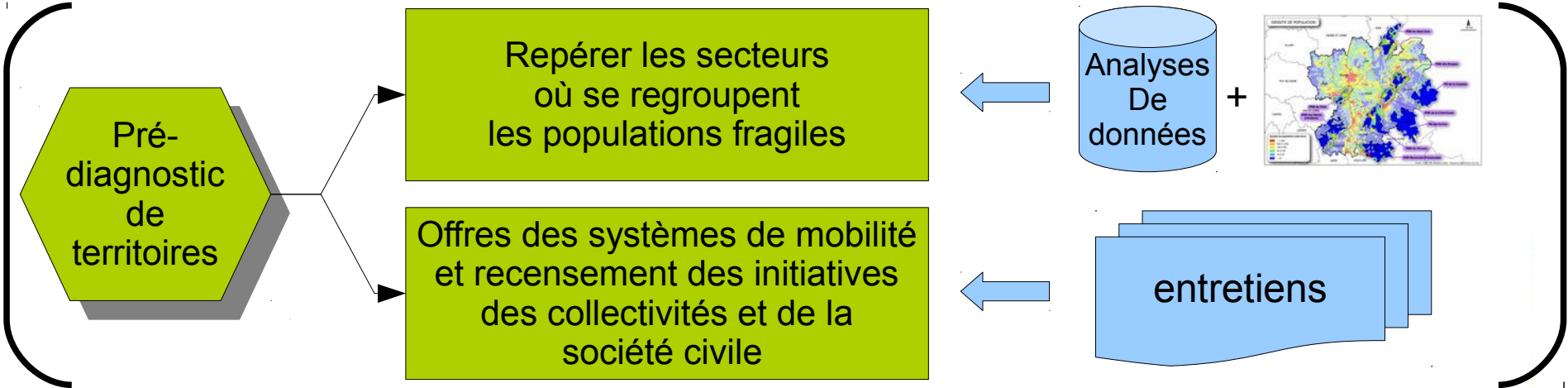
- Mieux cerner la vulnérabilité des populations et des territoires sur les problématiques de mobilité, à travers une approche plus globale
- Profiter d'un contexte institutionnel mouvant pour promouvoir de nouvelles méthodes et de nouvelles actions dans les politiques de mobilité
- Voir comment émergent des approches plus transversales pour prendre en compte l'approche sociale de la mobilité et aller vers une mobilité plus durable

La démarche

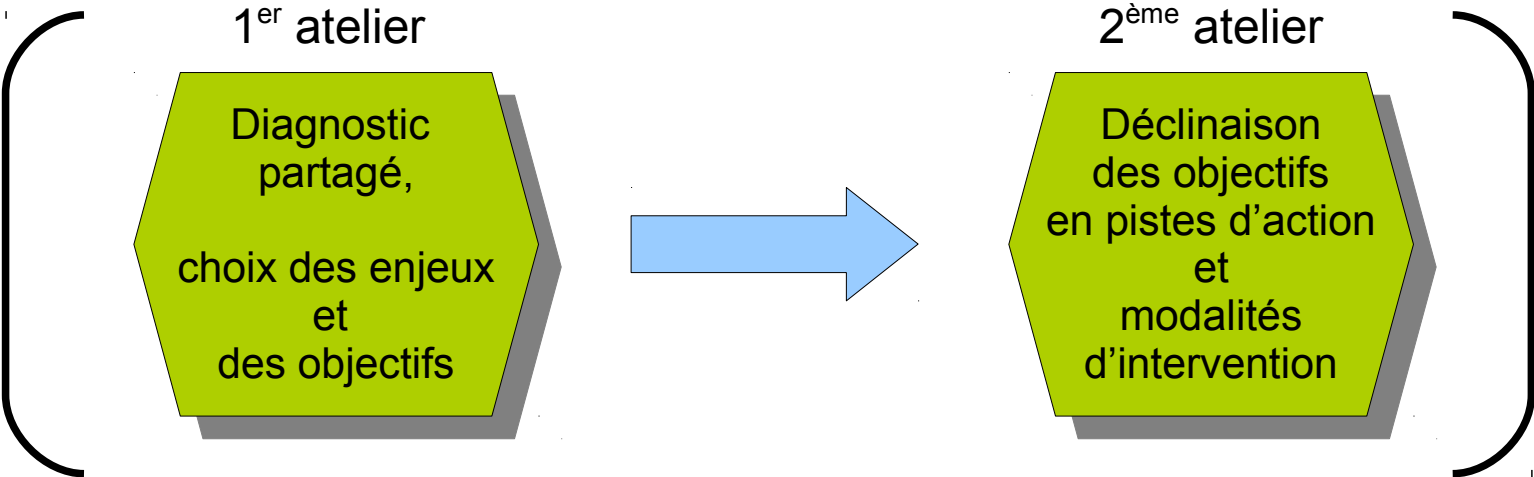
- Élaborer un pré-diagnostic de type prospectif :
 - Caractériser à l'échelle des Pays-de-la-Loire et de ses sous-territoires la dimension sociale des politiques de mobilité, leur articulation avec d'autres politiques publiques
 - Élaborer des profils de territoires
 - Recenser les initiatives, faire un état des lieux des pratiques
- Construire un diagnostic partenarial dans le cadre d'une démarche d'animation
- Identifier des leviers, des pistes d'actions pouvant être portées par les acteurs ligériens

La méthode

Phase 1



Phase 2



Intervenants et interlocuteurs

Maîtrise d'ouvrage DREAL Pays de la Loire

avec l'assistance du  Cerema

bureaux d'études missionnés :  

- Comité de pilotage : DREAL, SGAR, DDTM44, DDT53, DGITM
- Entretiens : conseil régional, agence régionale de santé, conseils départementaux, agglomérations, pays, associations
- Ateliers : professionnels de la mobilité, de l'action sociale, insertion, emploi, santé, formation ...

La vulnérabilité

C'est une situation de fragilité, d'exposition à une menace pesant sur des publics dont les conséquences peuvent conduire à :

- ◆ une exclusion de la mobilité
- ◆ une mobilité déséquilibrée dont les impacts négatifs pèsent plus lourds que les bénéfiques.

Les situations de vulnérabilité renvoient à deux grandes catégories de facteurs :

- les facteurs **exogènes**, liés au territoire d'appartenance et de résidence
- les facteurs **endogènes**, liés à la personne et à son environnement familial et social

Les principaux éléments du diagnostic (1 / 2)

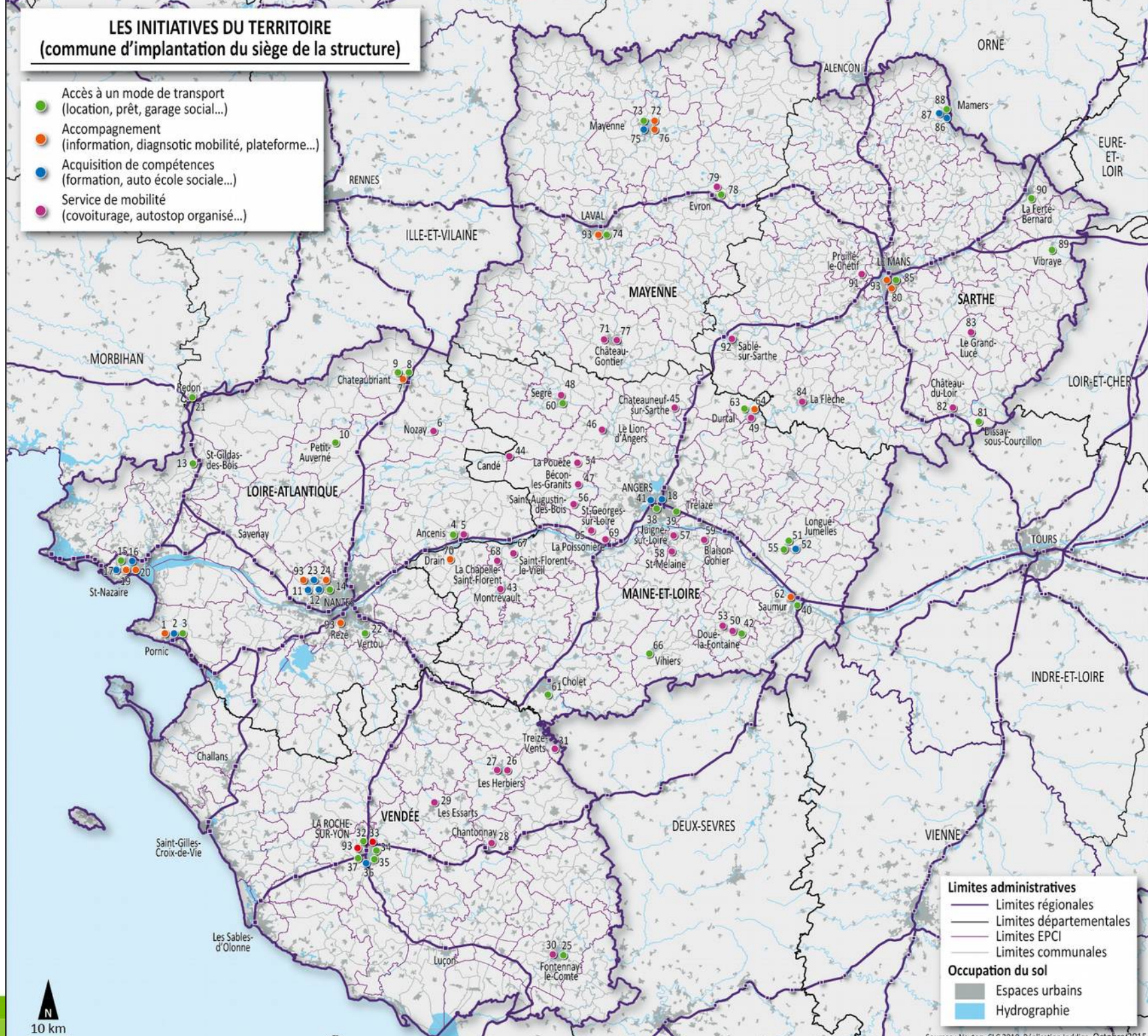
- La solidarité est une véritable caractéristique des territoires ruraux quand il n'existe pas de service de transport collectif
- Les territoires urbains sont également concernés et doivent être une ressource à mobiliser
- La mobilisation est inégale selon les territoires et les spécificités locales sont marquées
- l'essaimage des initiatives est progressif mais réel
- Une grande part des initiatives est portée par des associations avec un soutien inégal des territoires

Les principaux éléments du diagnostic (2/2)

- Des questions de vocabulaire sont à traiter car plusieurs termes définissent un même service ou inversement un même terme désigne plusieurs types de services
- Les interventions restent ciblées et sectorielles
- L'offre de service public est souvent un service public de transport et non de déplacement
- Deux facteurs de changement identifiés : contexte institutionnel et législatif
- l'analyse cartographique fait ressortir des territoires plus fragiles/vulnérables aux franges des territoires

LES INITIATIVES DU TERRITOIRE (commune d'implantation du siège de la structure)

- Accès à un mode de transport
(location, prêt, garage social...)
- Accompagnement
(information, diagnostic mobilité, plateforme...)
- Acquisition de compétences
(formation, auto école sociale...)
- Service de mobilité
(covoiturage, autostop organisé...)

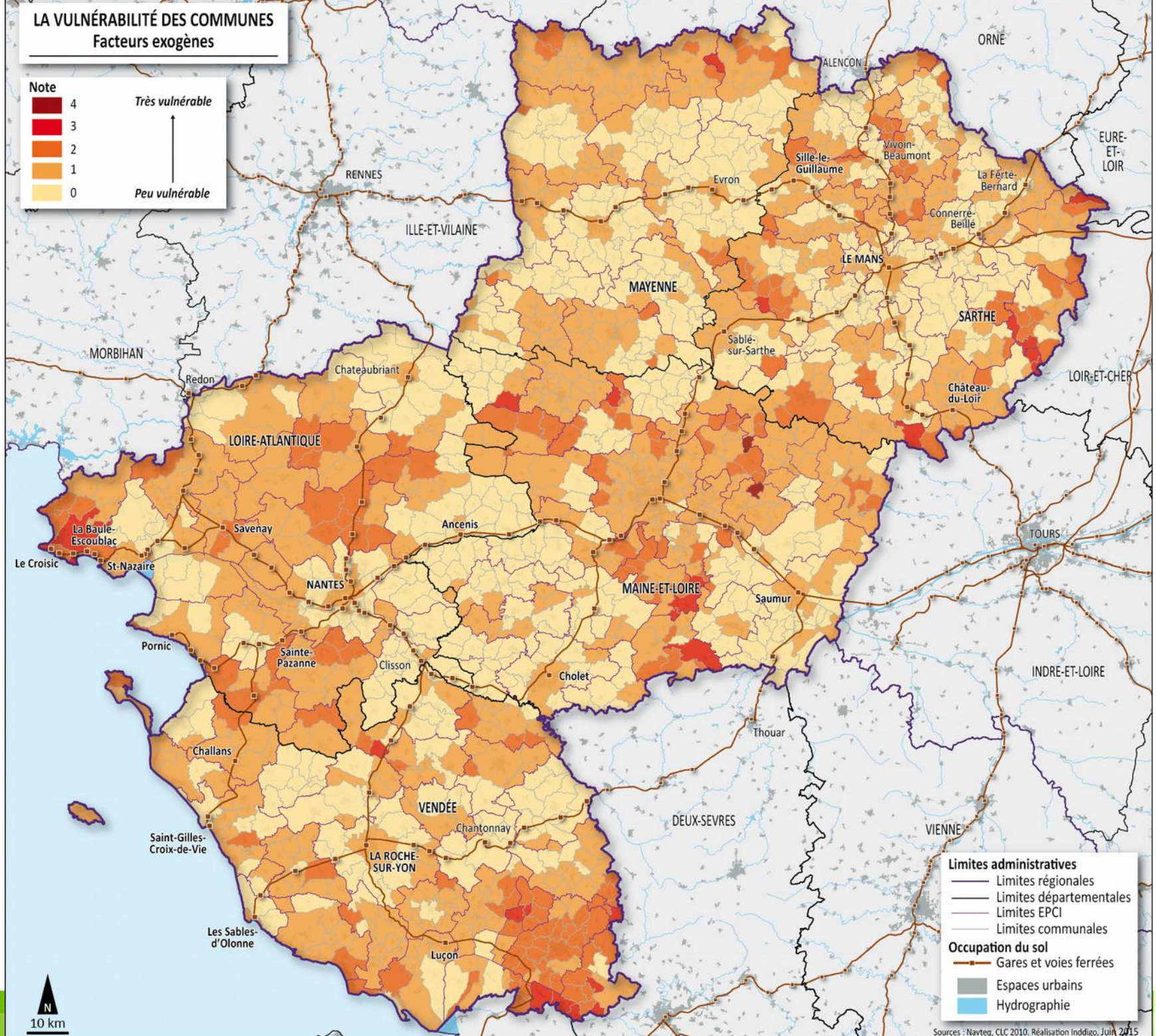
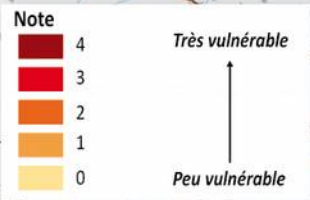


- Limites administratives**
- Limites régionales
 - Limites départementales
 - Limites EPCI
 - Limites communales
- Occupation du sol**
- Espaces urbains
 - Hydrographie



LA VULNÉRABILITÉ DES COMMUNES

Facteurs exogènes



Limites administratives

- Limites régionales
- Limites départementales
- Limites EPCI
- Limites communales

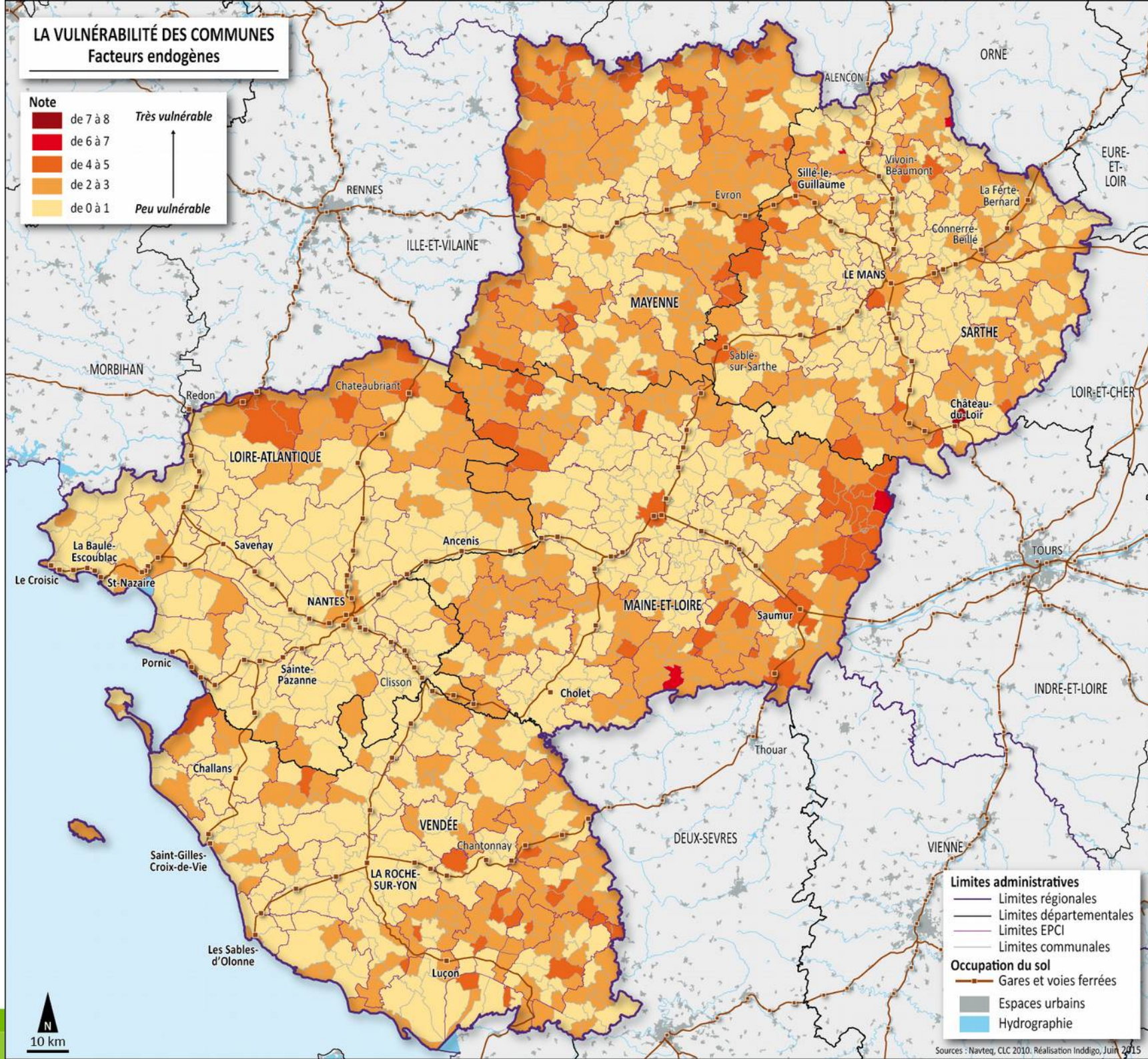
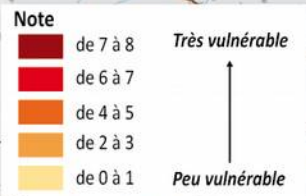
Occupation du sol

- Gares et voies ferrées
- Espaces urbains
- Hydrographie



LA VULNÉRABILITÉ DES COMMUNES

Facteurs endogènes



Limites administratives

- Limites régionales
- Limites départementales
- Limites EPCI
- Limites communales

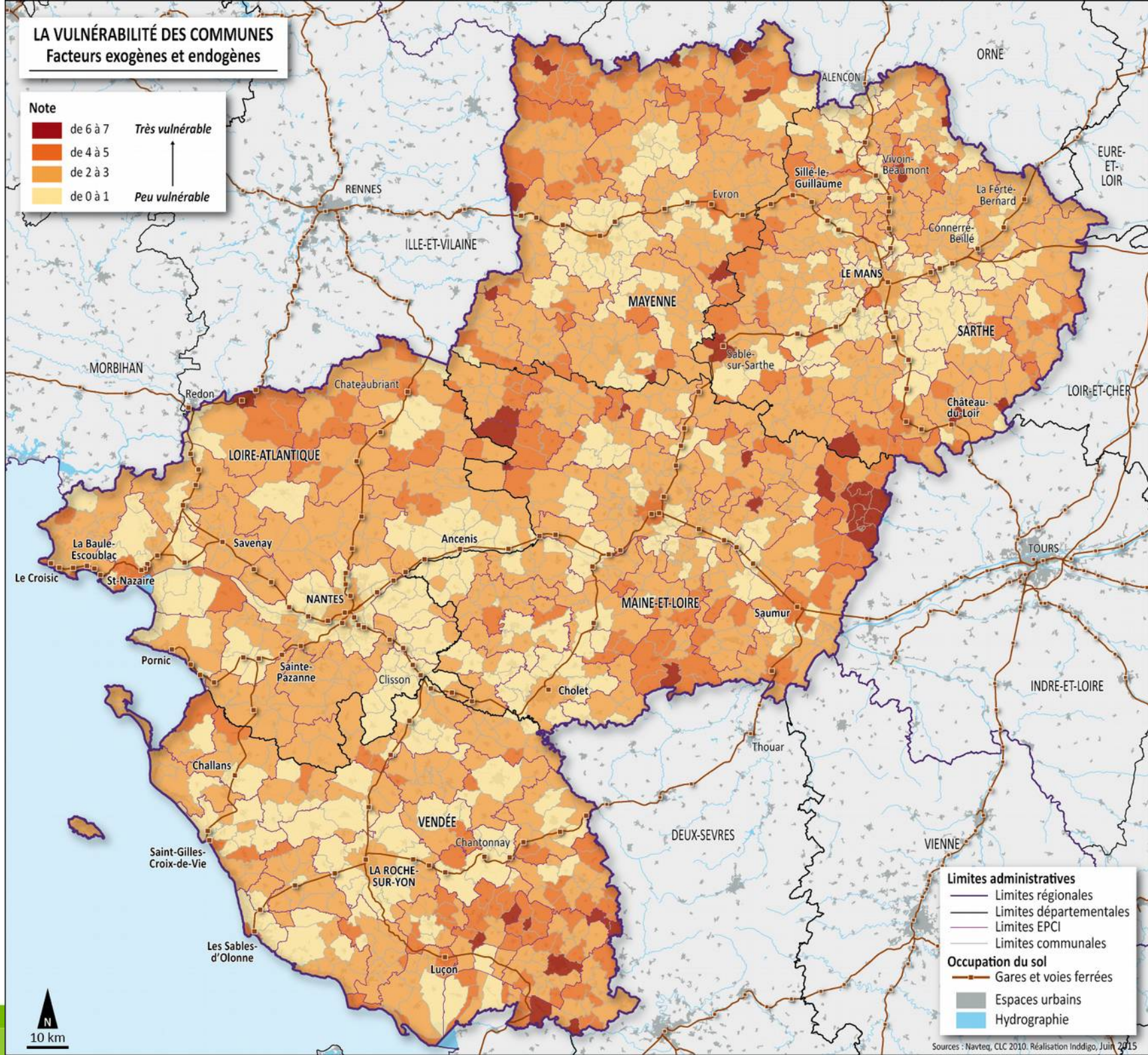
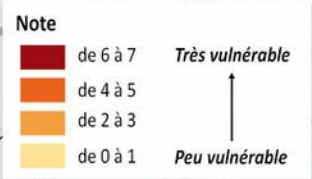
Occupation du sol

- Gares et voies ferrées
- Espaces urbains
- Hydrographie



LA VULNÉRABILITÉ DES COMMUNES

Facteurs exogènes et endogènes



Limites administratives

- Limites régionales
- Limites départementales
- Limites EPCI
- Limites communales

Occupation du sol

- Gares et voies ferrées
- Espaces urbains
- Hydrographie



Le travail collaboratif en ateliers

Trois enjeux globaux et transversaux

- l'apprentissage de la mobilité

une condition essentielle de l'évolution de notre système de mobilité dans sa globalité, des politiques aux usages

- la transversalité et la coopération

Un savoir-faire indispensable à mettre en place pour des politiques plus soutenables et efficaces

- l'essaimage des expériences

une force à transformer en opportunité

Les défis pour le territoire déclinés en pistes d'action

- Changer notre regard sur la vulnérabilité induite par la mobilité

*Accompagner l'évolution des représentations et des pratiques
pour une mobilité durable pour tous*

Pistes d'actions retenues comme déterminantes

- Mobilisation d'élus sur les problématiques de mobilité
- Brevet de mobilité
- Forum annuel d'échanges inter-acteurs

Les défis pour le territoire déclinés en pistes d'action

■ Prévenir les vulnérabilités

*Aménager pour limiter les besoins de mobilités motorisés
individuels*

Pistes d'actions retenues comme déterminantes

- Auto-partage à l'échelle de quartiers et de villages
- Développement de tiers-lieux

Les défis pour le territoire déclinés en pistes d'action

■ Accompagner les publics

Offrir un panel de services et accompagner leurs usages

Pistes d'actions retenues comme déterminantes

- Découverte des modes alternatifs de déplacement
- Développement de toutes les formes de co-voiturage
- Développement et promotion de portails d'information multimodale

Les défis pour le territoire déclinés en pistes d'action

- Coopérer pour un territoire moins vulnérable

Partager, coopérer, essayer

Piste d'action retenue comme déterminante

- Animation d'un réseau régional des professionnels œuvrant dans le domaine de la mobilité durable

Synthèse

- « Changer notre regard sur la vulnérabilité »
un défi déterminant car il constitue à la fois un préalable et un point d'articulation pour tous les autres défis (tous les acteurs sont concernés)
- La gouvernance : un point complexe mais une nécessité reconnue pour aller vers la mobilité durable pour tous
- La nécessité de multiplier les solutions et de les articuler à une échelle plus large (faire connaître les expériences et essayer)
- La nécessité d'une articulation des cultures professionnelles et des territoires