

# PROJET DE CONTOURNEMENT FERROVIAIRE DES SITES INDUSTRIELS DE DONGES

## COMMUNIQUÉ DE PRESSE

### DONGES, 20 JUIN 2016 : LA CONCERTATION SE POURSUIT SOUS FORME D'ATELIERS THÉMATIQUES

En février 2016, à l'issue de la phase de concertation préalable menée au titre de l'article L103-2 du Code de l'urbanisme du 14 septembre au 31 octobre 2015, le comité de pilotage du projet a choisi le tracé nord et le positionnement de la halte ferroviaire «Jouy». Le projet se poursuit actuellement par une nouvelle phase d'études et de concertation.



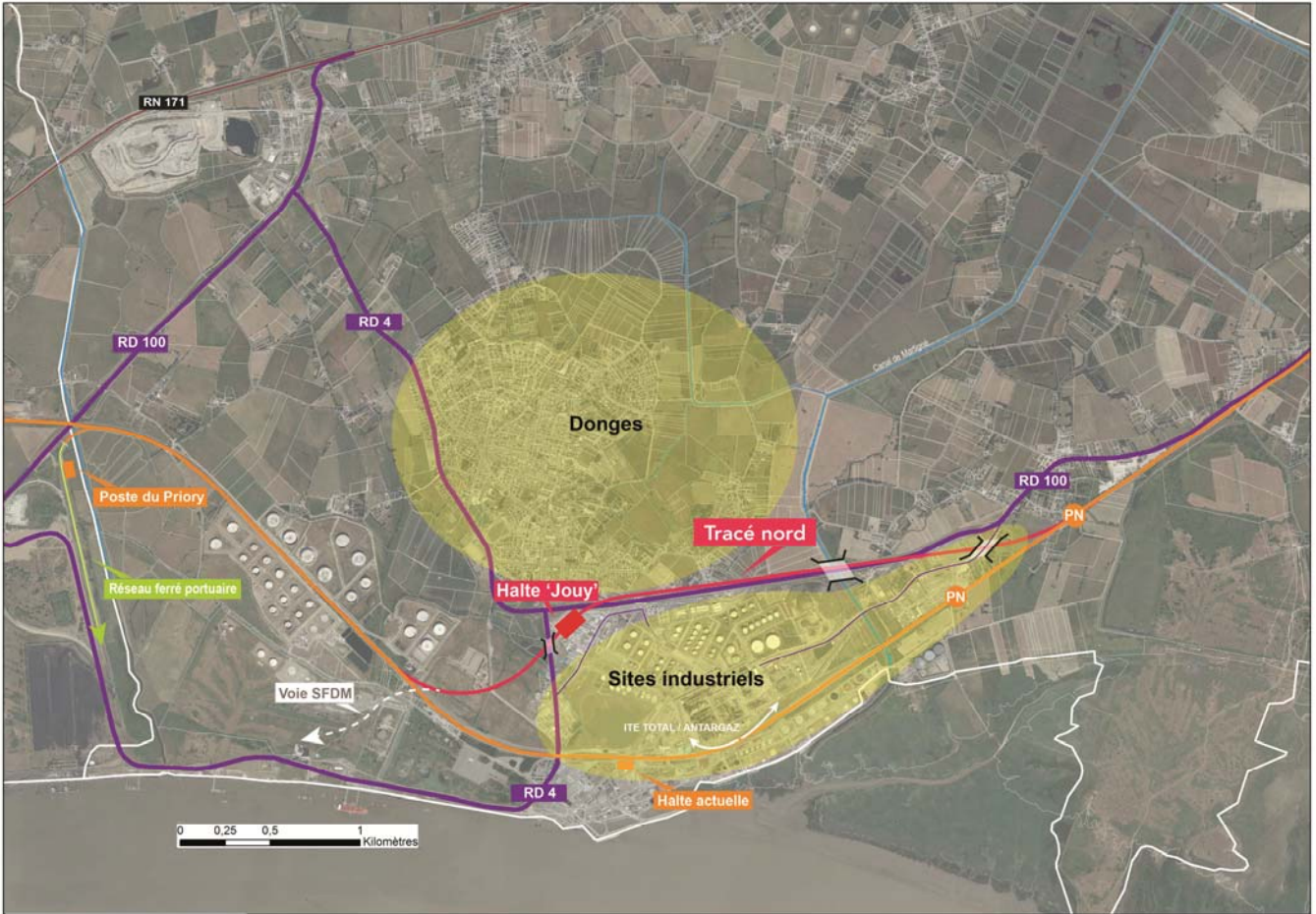
- Le choix du tracé au nord de la route départementale n°100, du positionnement de la halte et des modalités de concertation ont été partagés en réunion publique à Donges, le 19 avril 2016.
- Le 20 juin 2016, deux ateliers ont été menés par SNCF Réseau, sur des thèmes issus de la concertation préalable :
  - Patrimoine : insertion paysagère et urbaine du projet
  - Cadre de vie : insertion paysagère et urbaine du projet, étude d'impact, circulations routières, protection du cadre de vie, etc.

Ces ateliers se sont déroulés à la salle polyvalente de Donges, en présence des associations représentatives du territoire, des riverains concernés et volontaires, des partenaires du projet.

- Des journées de travail avec les entreprises sont programmées d'ici fin juin ;
- Les rencontres avec la profession agricole se poursuivent.

Pour toute information sur le projet : [www.sncf-reseau.fr/pdl](http://www.sncf-reseau.fr/pdl)

Une adresse mail de contact est accessible à tous : [contournement.donges@reseau.sncf.fr](mailto:contournement.donges@reseau.sncf.fr)



*Atelier thématique patrimoine*



*Atelier thématique cadre de vie*



Contact presse : SNCF Réseau : Véronique Poiron – 06 86 30 37 71 – [veronique.poiron@reseau.sncf.fr](mailto:veronique.poiron@reseau.sncf.fr)