

Prises de vue des photographies (21 juillet 2016)



Photo 3 : chemin rural à abandonner sur îlots A et B



Photo 4 : entreprise implantée sur ZA Bel Air

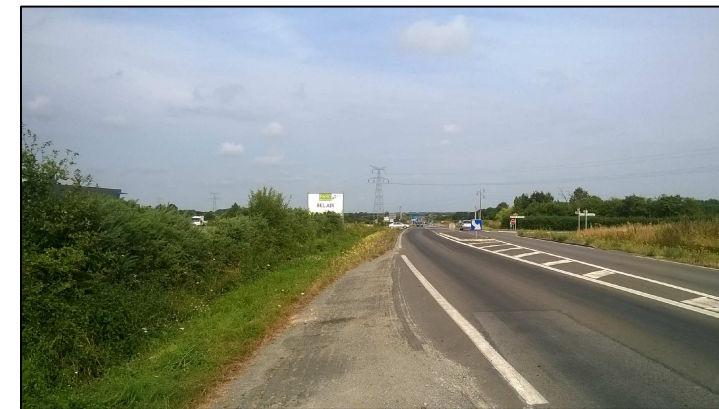


Photo 5 : route départementale n°948



Photo 6 : route départementale n°948



Photo 7 : parcelle voisine agricole



Photo 8 : chemin d'exploitation et parcelle agricole

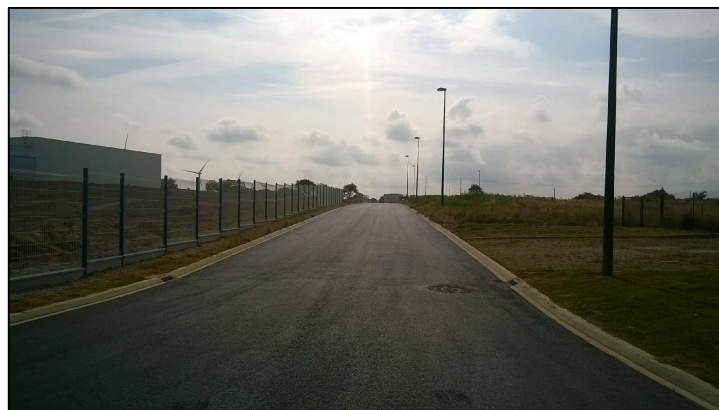


Photo 1 : voie d'accès existante ZA Bel Air

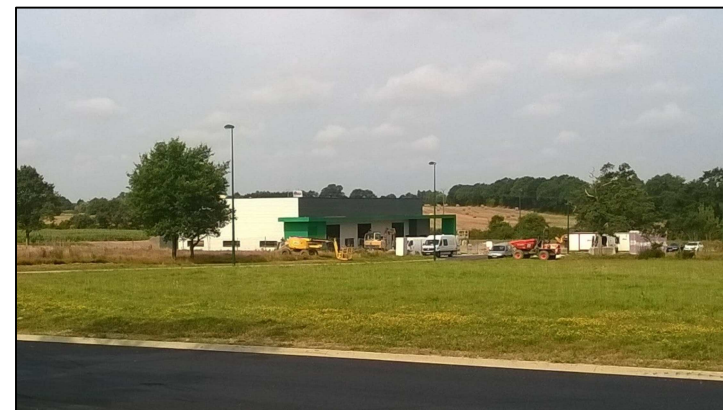


Photo 2 : entreprise implantée

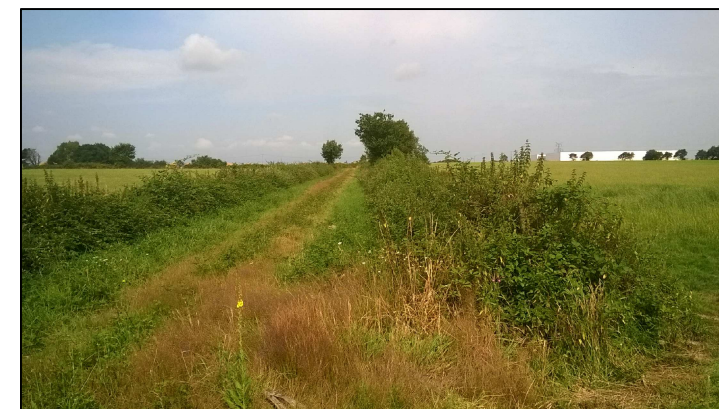


Photo 9 : chemin d'exploitation



Photo 10 : chemin rural à conserver le long de l'îlot D