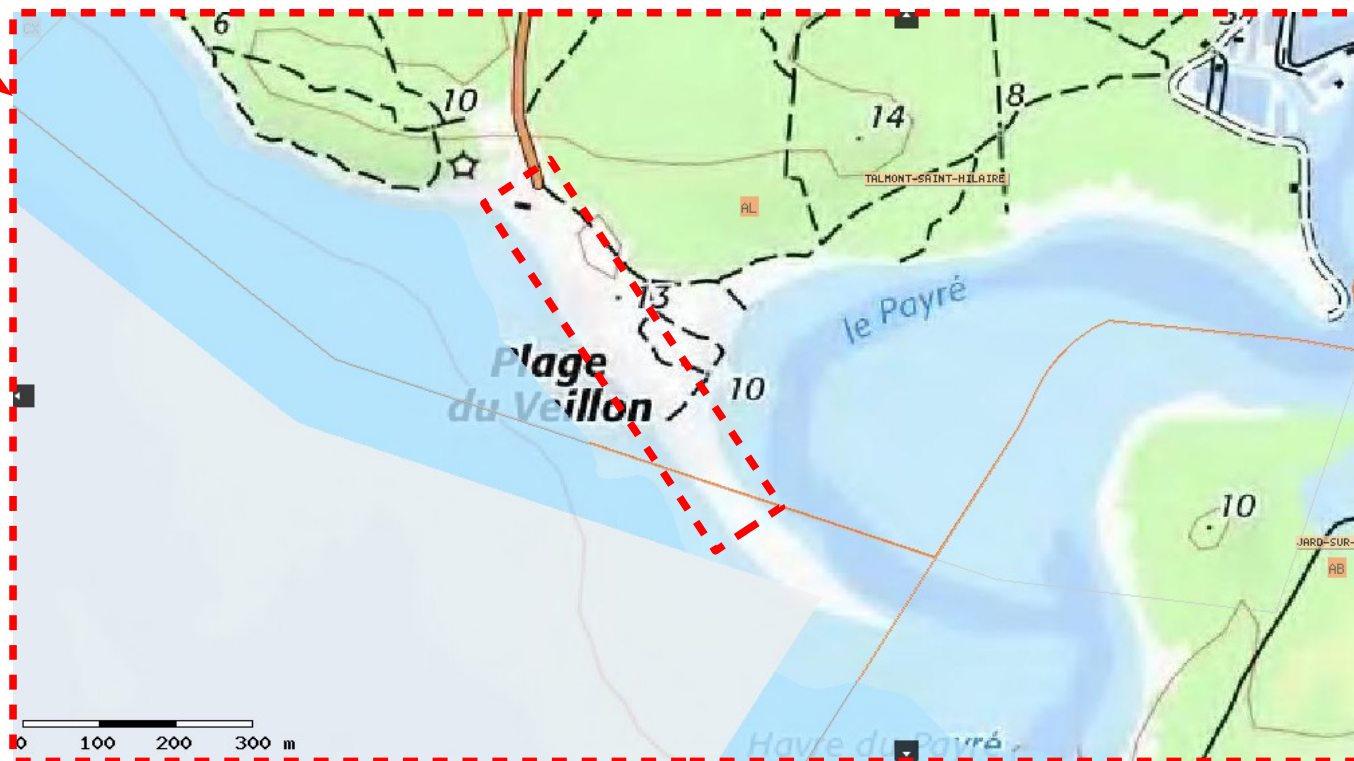


# Annexe n°1 : carte IGN (localisation du projet)

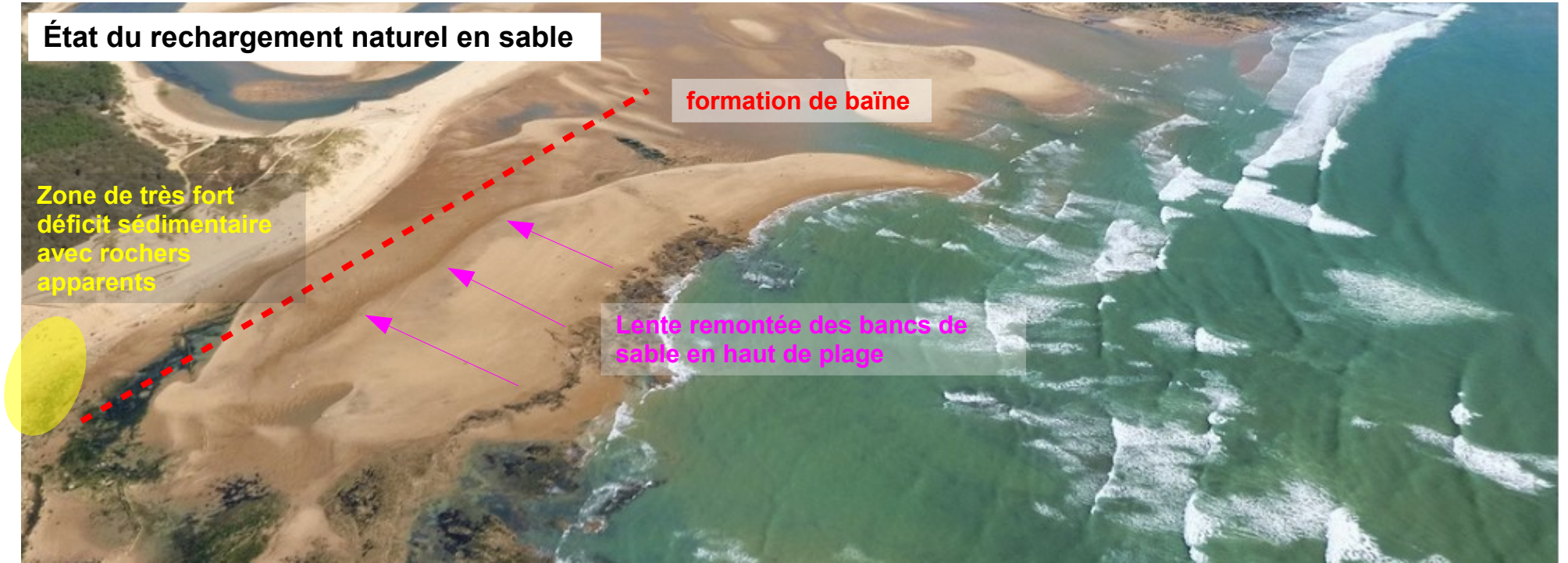


## Annexe n°2 : état de l'entrée de plage en date du 14 avril 2016



## Annexe n°3 : évolution du site

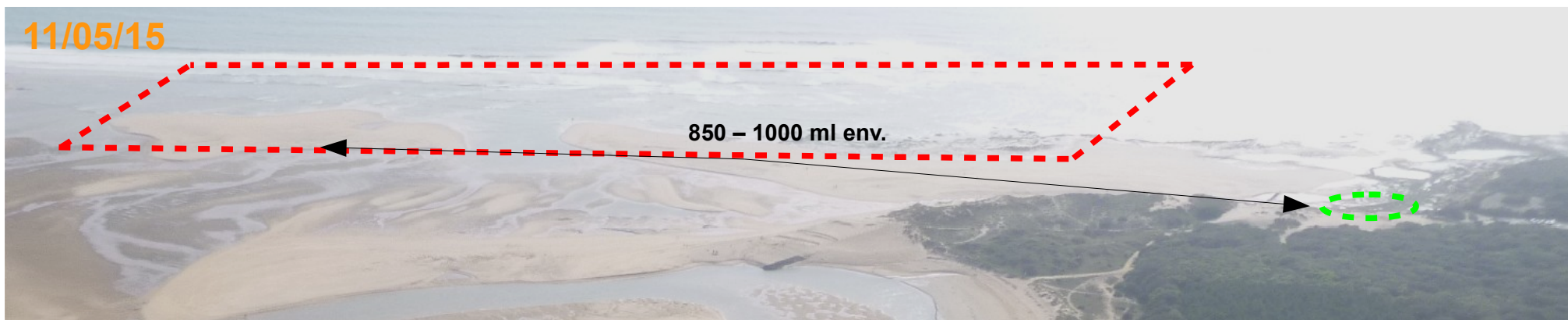
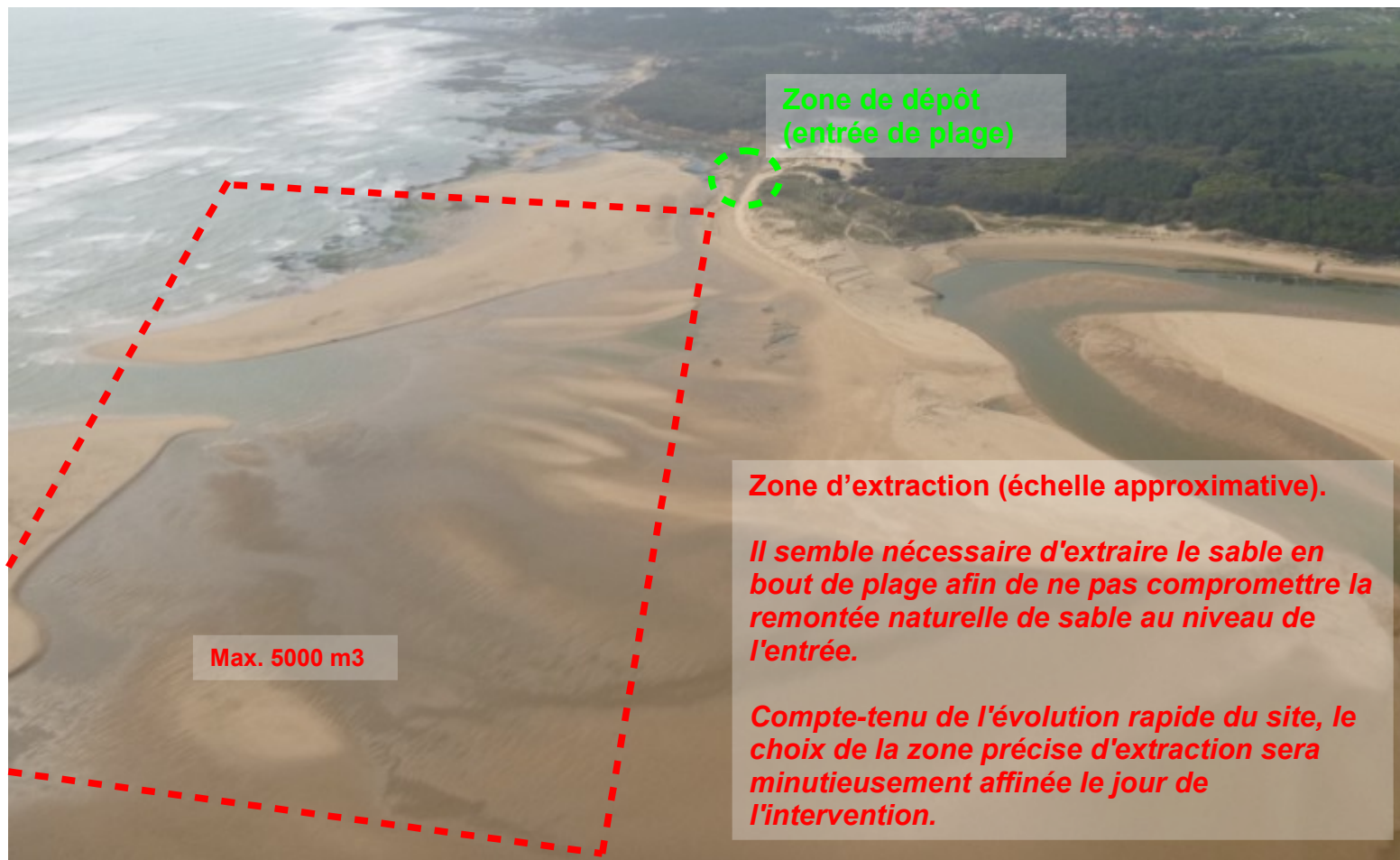
État du rechargement naturel en sable



État du rechargement naturel en sable



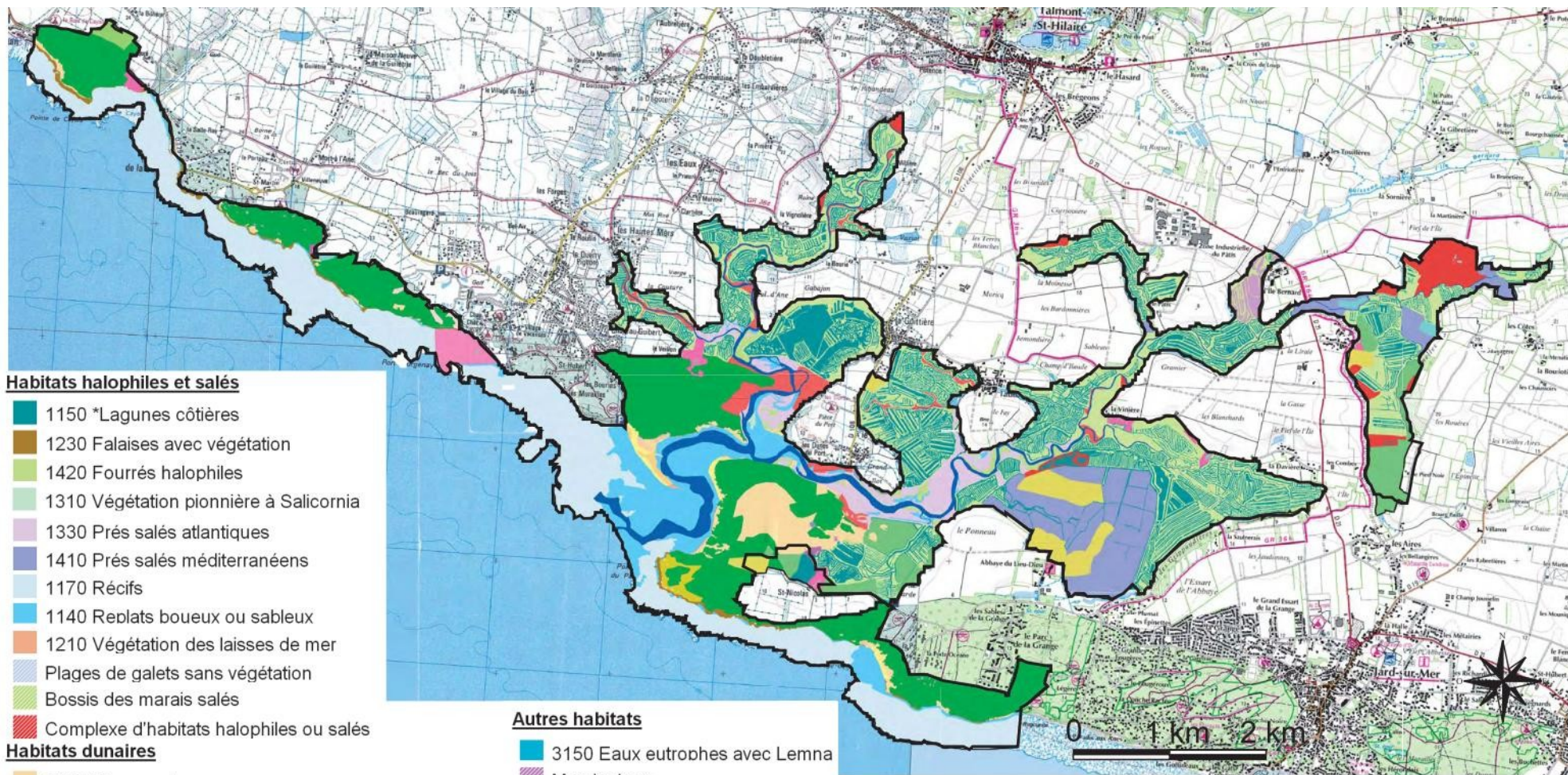
## Annexe n°4 : projet d'intervention



# Annexe n°5 : projet d'intervention



# Annexe n°6 : cartographie des habitats du site N2000 FR5200657



## Habitats halophiles et salés

- 1150 \*Lagunes côtières
- 1230 Falaises avec végétation
- 1420 Fourrés halophiles
- 1310 Végétation pionnière à Salicornia
- 1330 Prés salés atlantiques
- 1410 Prés salés méditerranéens
- 1170 Récifs
- 1140 Replats boueux ou sableux
- 1210 Végétation des laisses de mer
- Plages de galets sans végétation
- Bossis des marais salés
- Complexe d'habitats halophiles ou salés

## Habitats dunaires

- 2130 \*Dunes grises
- 2180 Dunes boisées
- 2120 Dunes blanches
- Dunes sans végétation
- Dunes semi-fixées
- Complexe d'habitats dunaires dont \*dunes décalcifiées
- 2190 Dépressions humides intradunales et
- 2170 Dunes à Salix repens

## Autres habitats

- 3150 Eaux eutrophes avec Lemna
- Marais doux
- Phragmitaies
- Plantation de peupliers
- Prairie mésophile à hygrophile
- Cours d'eau
- Plan d'eau douce
- Surfaces agricoles exploitées
- Surface à classer

Echelle : 1/50 000  
 Cartographie : GAE, 2007  
 Source : IGN

