

# Annexe 2 : Plan de situation au 1/25 000



COMMUNE DU CHÂTEAU-D'OLONNE Renaturation du littoral communal

LOCALISATION GÉOGRAPHIQUE

- Limites communales
- Périmètre d'étude

Source(s) : IGN SCAN25, BD CARTO

ARTELIA ACE JJC



Annexe 4 : Projet de tracé



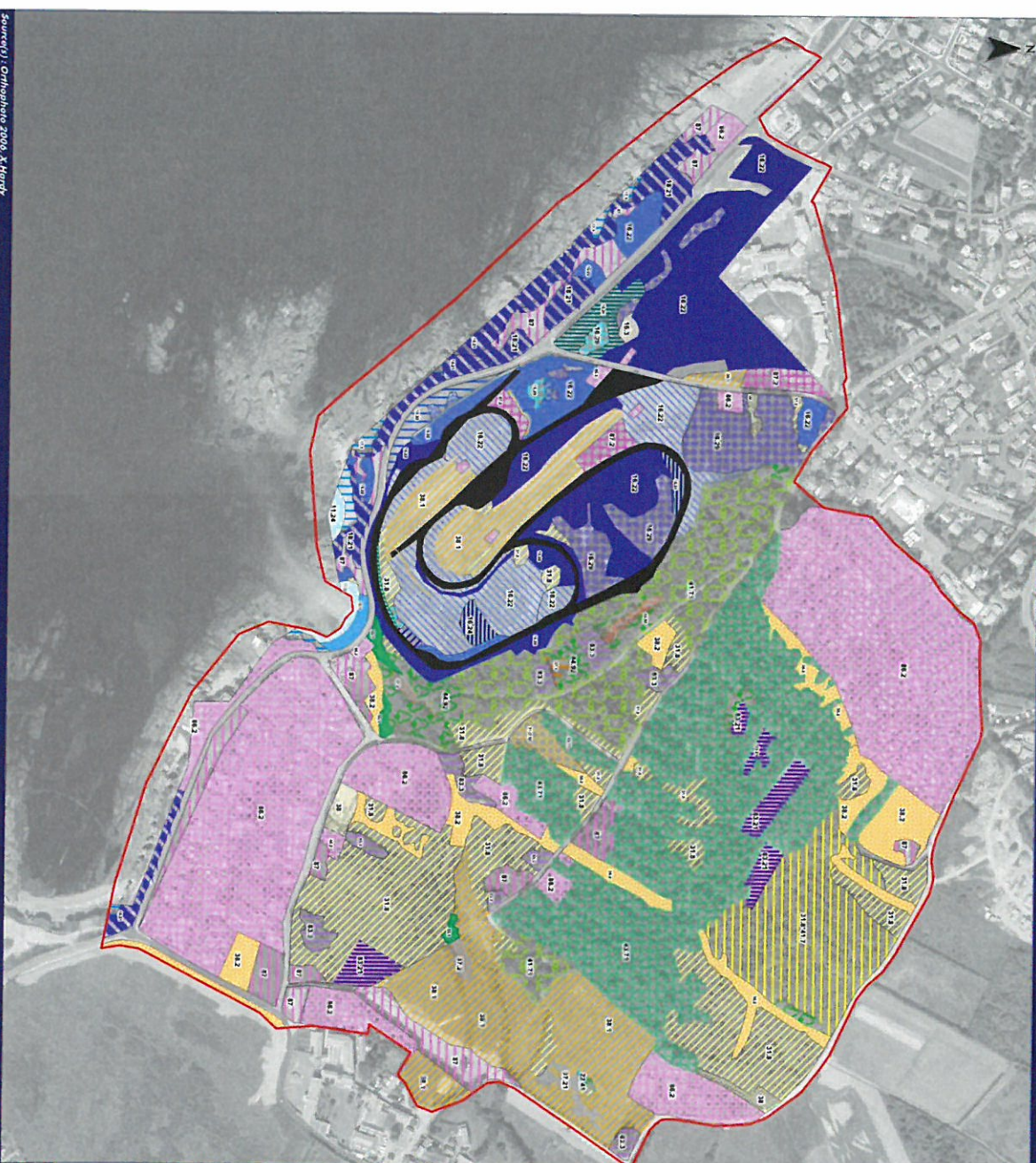


# Annexe 7 : Carte des habitats naturels

COMMUNE DU CHÂTEAU-D'OLONNE

Renaturation du littoral communal

HABITATS CORINE BIOTOPE (X. HARDY)



- Périmètre d'étude
- Habitats CORINE BIOTOPE**
- 1 - Habitats littoraux et halophiles**
  - 11.24 - Zones benthiques sublittorales sur fonds rocheux
  - 13.33/54.2 Bas marais des plaines humides
  - 15.35 Groupements à *Elyngia aethiaca*
  - 16.11 - Plage de sable sans végétation
  - 16.22 - Dunes grises
  - 16.22 - Dunes grises - dégradée
  - 16.22 - Dunes grises - enrichie
  - 16.22 - Dunes grises - facès enrichissement
  - 16.22 - Dunes grises facès à *Callamagrostis epigios*
  - 16.22 - Dunes grises facès à *Helichrysum stoechas*
  - 16.22 - Dunes grises très dégradée
  - 16.24 Dunes brunes à bruyère
  - 16.25 Dunes avec fourrés, bouquet
  - 16.29 - Dunes boisées
  - 16.29 - Dunes boisées à Pin maritime
  - 16.29 - Dunes boisées à *Salix atrocinerea*
  - 16.3\*37.3 Dépression humide à *Scorzonera humilis*
  - 17.1 - Plages de galets sans végétation
  - 18.21 - Groupements des falaises atlantiques
- 2 - Milieux aquatiques non marins**
  - 22.41 - Végétations flottant librement
- 3 - Landes, futaies, pelouses et prairies**
  - 31.8 - Fourrés
  - 31.8\*38 - Prairies mésophiles enrichies
  - 31.8\*41.7 - Fourrés préforestiers
  - 37.1 Communautés à Reine des prés et communautés associées
  - 37.2 - Prairies humides eutrophes
  - 37.21 Prairies humides atlantiques et subatlantiques
  - 37.71 - Ourlets des cours d'eau
  - 38 - Prairies mésophiles
  - 38.1 - Prairies mésophiles
  - 38.2 - Prairies à fourrage des plaines
- 4 - Forêt**
  - 41.71 - Chênaies blanches occidentales et communautés apparentées
  - 41.F1 - Bois d'Ormes à petites feuilles
  - 43.71 - Chênaies blanches occidentales mixtes
  - 44.92 - Sausaises méridionales
- 5 - Tourbières et marais**
  - 53.1 - Roseillères
- 8 - Terres agricoles et paysages artificiels**
  - 83.21 - Vignobles
  - 83.3 - Plantations
  - 86.2 - Villages
  - 87 - Terrains en friche et terrains vagues
  - 87.2 Terrains en friche
- Autres**
  - parking
  - route

Source(s) : Orthophoto 2006, X. Hardy  
Complément et redécoupage : ARTELIA 2019

# Annexe 8 : Carte des enjeux faunistique et floristique

