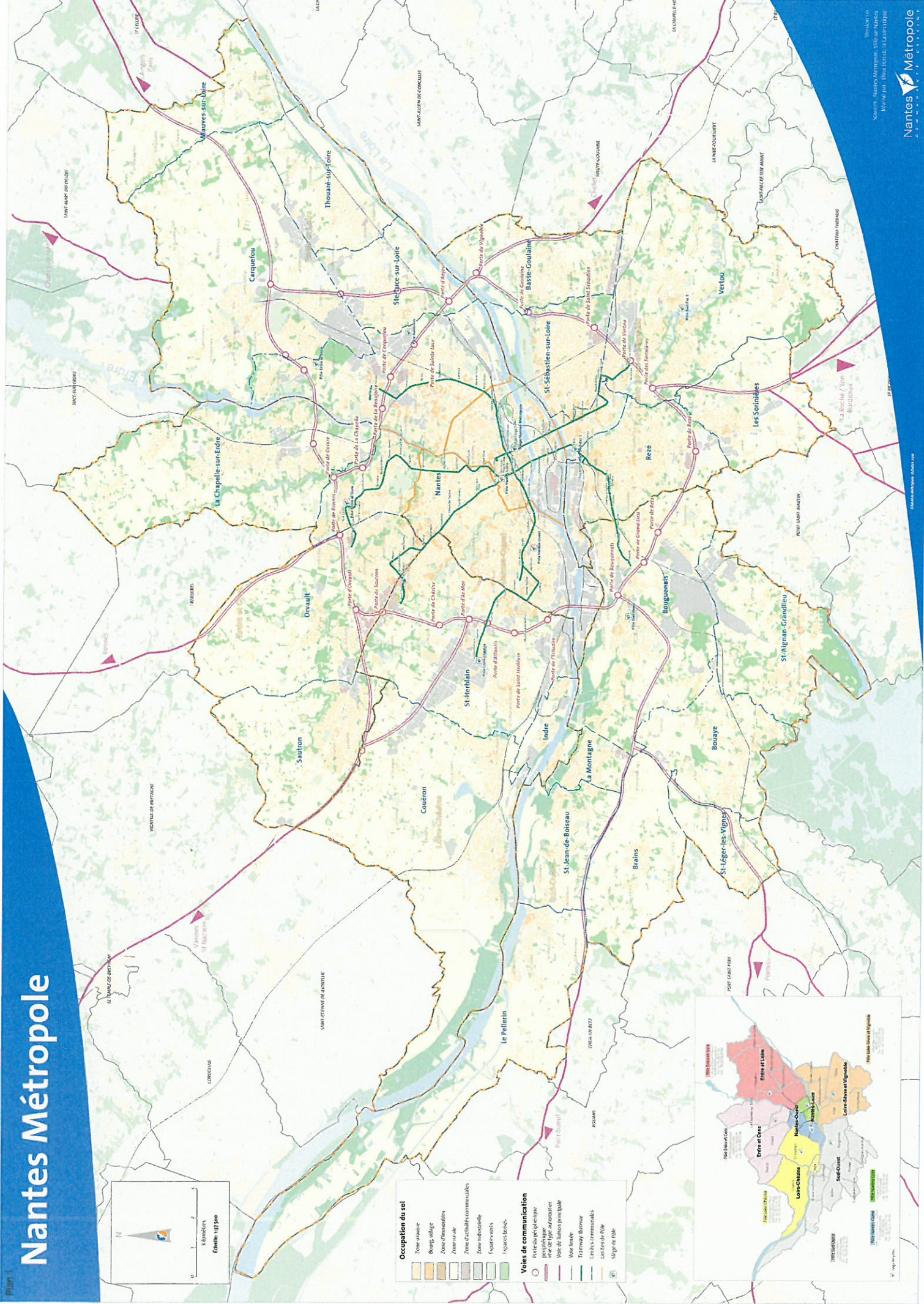
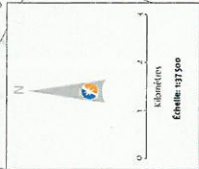


Nantes Métropole



Occupation du sol	
[Orange box]	Zone urbaine
[Light orange box]	Bois, village
[Yellow box]	Zone d'implantables
[Light green box]	Zone rurale
[Green box]	Zone d'activités commerciales
[Light blue box]	Zone industrielle
[Blue box]	Espaces verts
[Dark blue box]	Espaces bleus

Voies de communication	
[Red circle]	Point de péage
[Red line]	Voie de communication principale
[Orange line]	Voie de liaison principale
[Yellow line]	Voie locale
[Green line]	Tramway
[Blue line]	Limites communales
[Dashed blue line]	Limites de rôle
[Blue square]	Altiplano



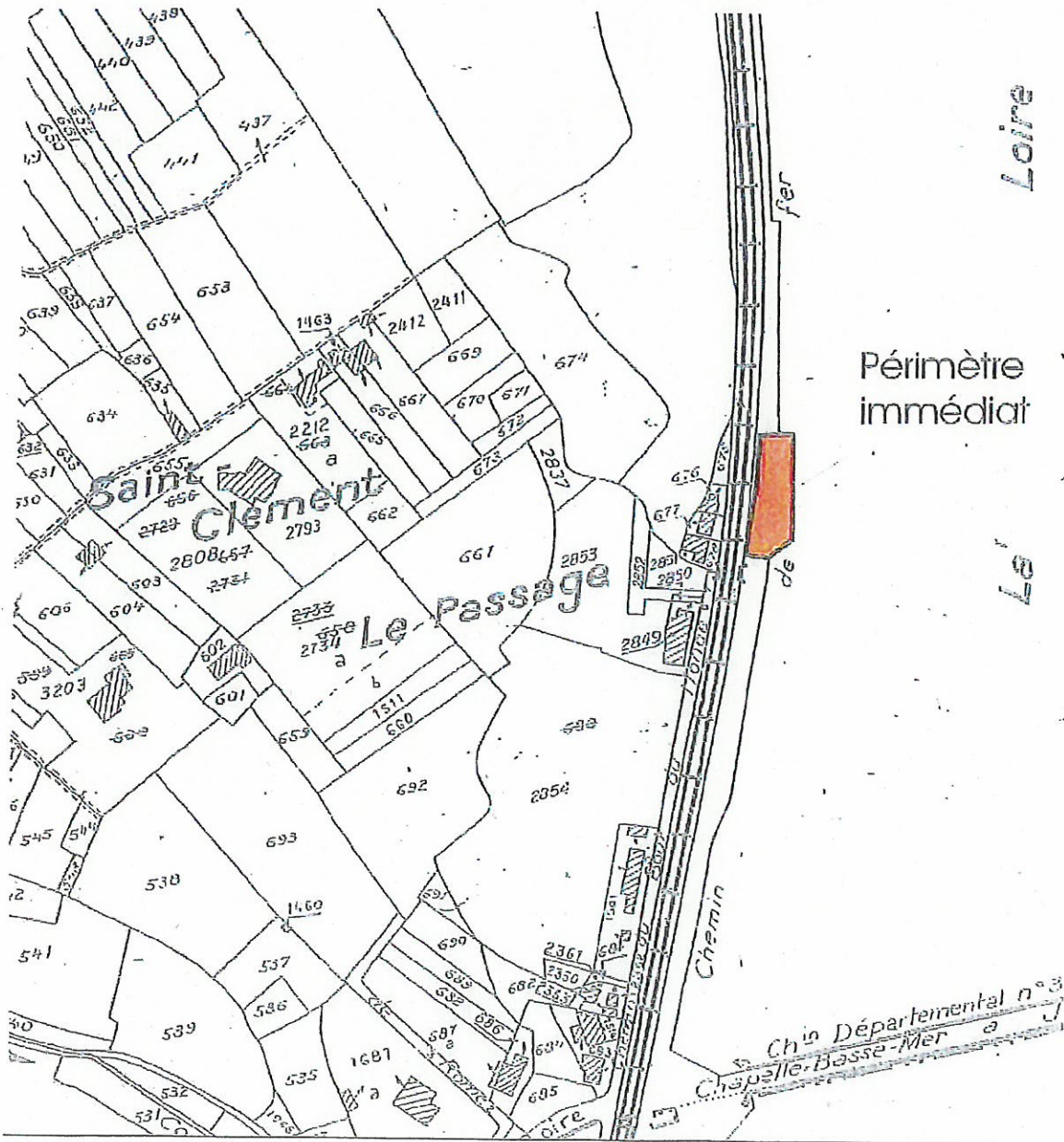
vu pour être annexé à mon arrêté
du 21 OCT. 2010

NANTES, le
LE Pour le Préfet,
LE CHEF DE BUREAU,


François BEZIAU

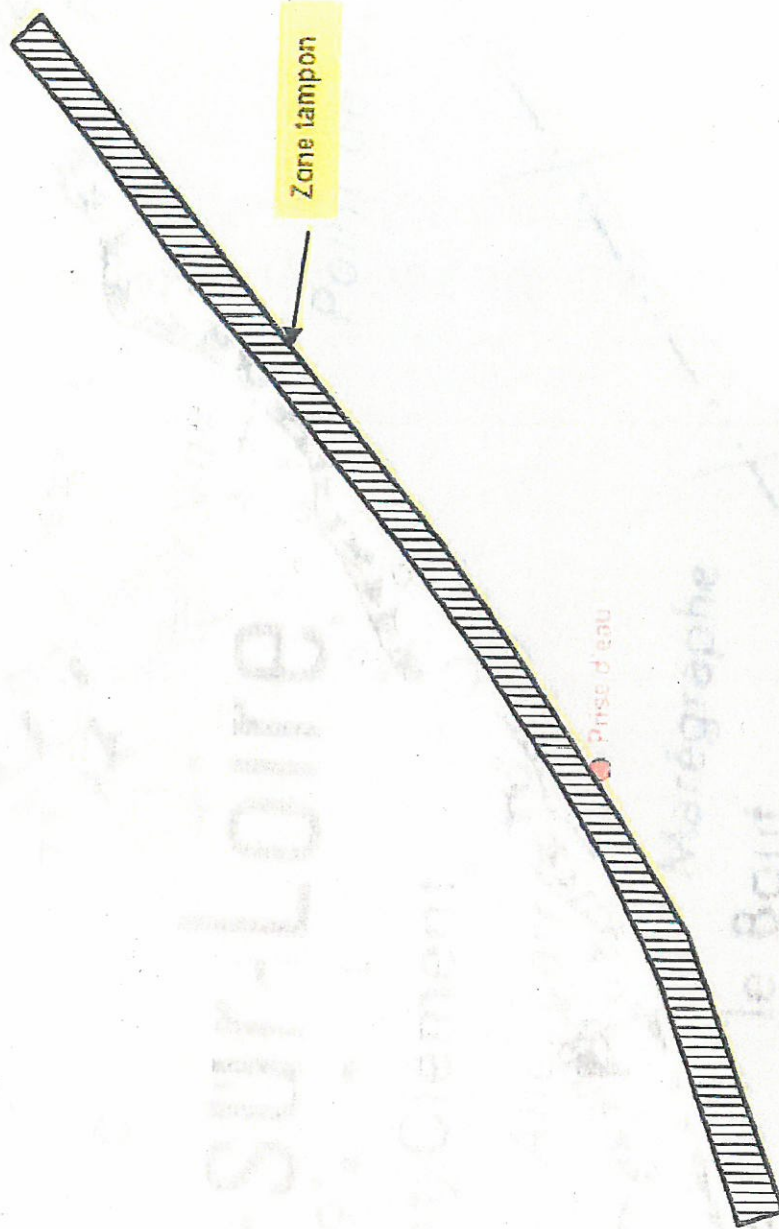
Annexe 1

Prise d'eau de Mauves sur Loire Périmètre de protection immédiate



Annexe 2

Prise d'eau principale de Mauves sur Loire
Périmètre de protection rapprochée 'zone sensible' (zone tampon)
Tracé indicatif

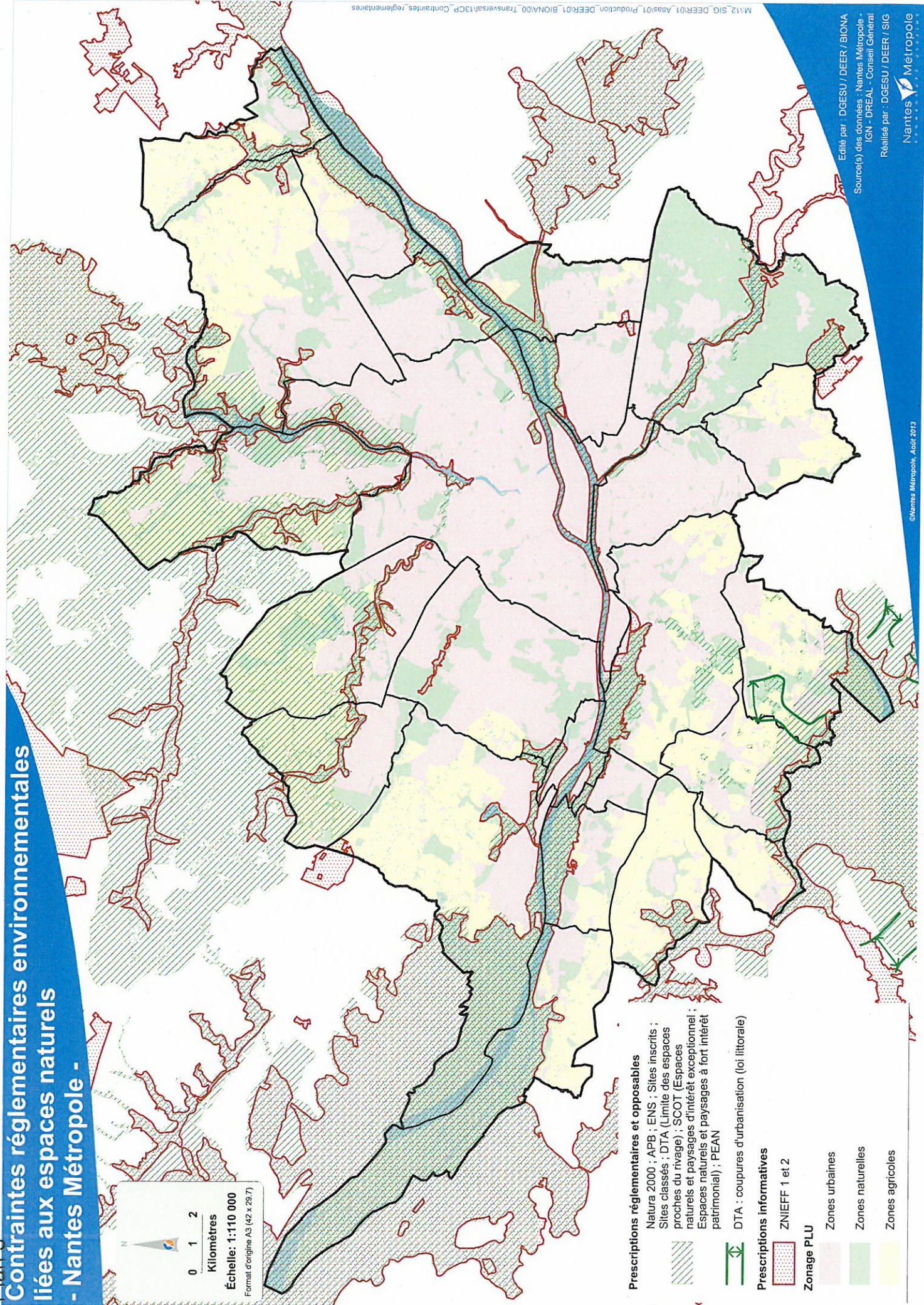
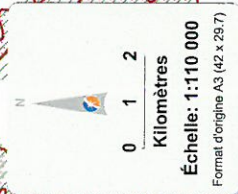


Au pour être annexé à mon arrêté
du 21 OCT. 2010

NANTES, le
Pour le Préfet,
LE CHIEF DE BUREAU,

François BEZIAU

Contraintes réglementaires environnementales liées aux espaces naturels - Nantes Métropole -



Prescriptions réglementaires et opposables

Natura 2000 ; APB ; ENS ; Sites inscrits ;
Sites classés ; DTA (Limite des espaces
proches du rivage) ; SCOT (Espaces
naturels et paysages d'intérêt exceptionnel ;
Espaces naturels et paysages à fort intérêt
patrimonial) ; PEAN



DTA : coupures d'urbanisation (loi littorale)

Prescriptions informatives

ZNIEFF 1 et 2

Zonage PLU

Zones urbaines

Zones naturelles

Zones agricoles

Annexe n°4 : Périmètre de protection de captage de Mauves-sur-Loire

Stan250 ©IGN 1998

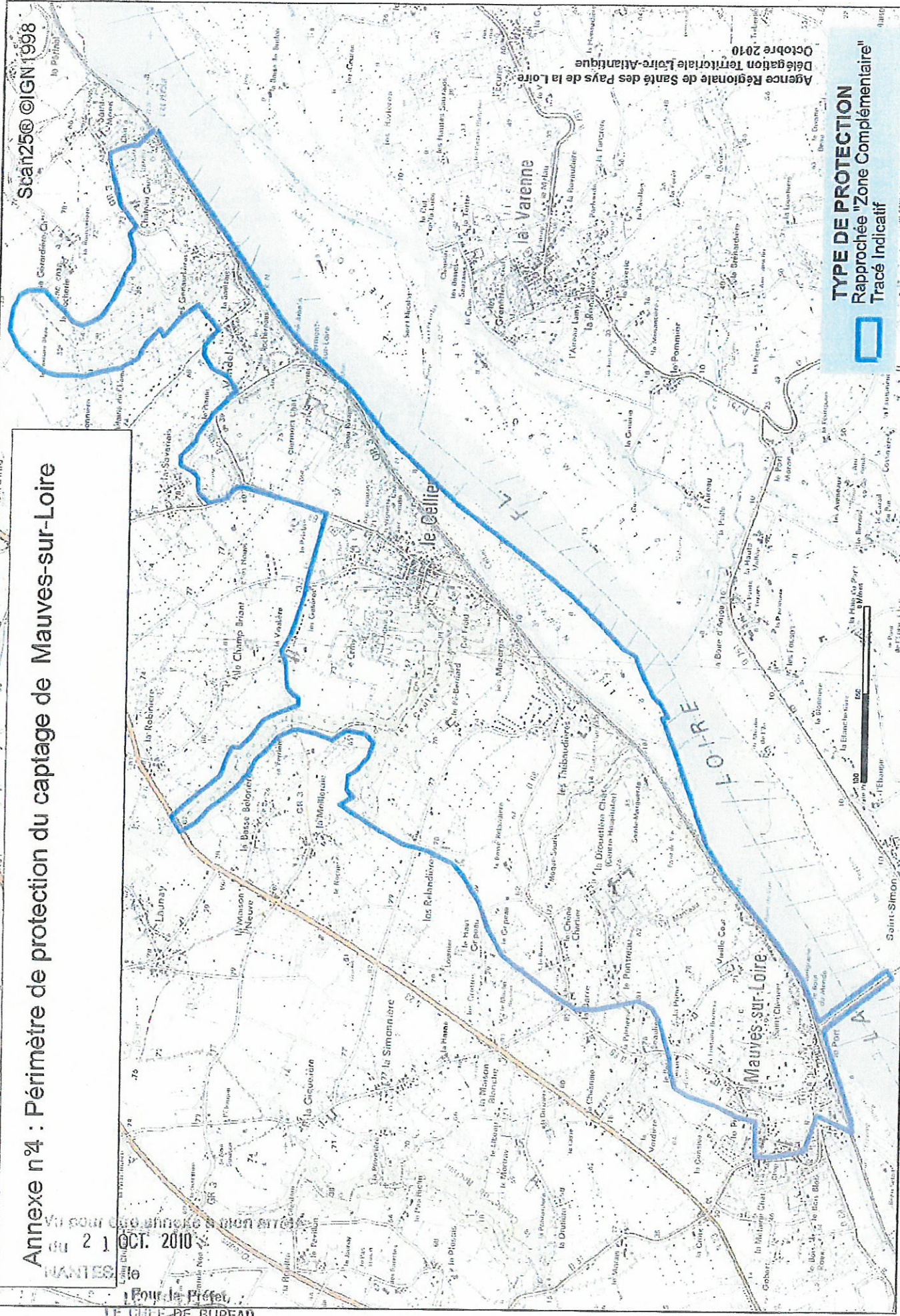
Vu pour être annexé à mon arrêté
du 21 OCT. 2010

Pour le Préfet,
LE CHEF DE BUREAU,

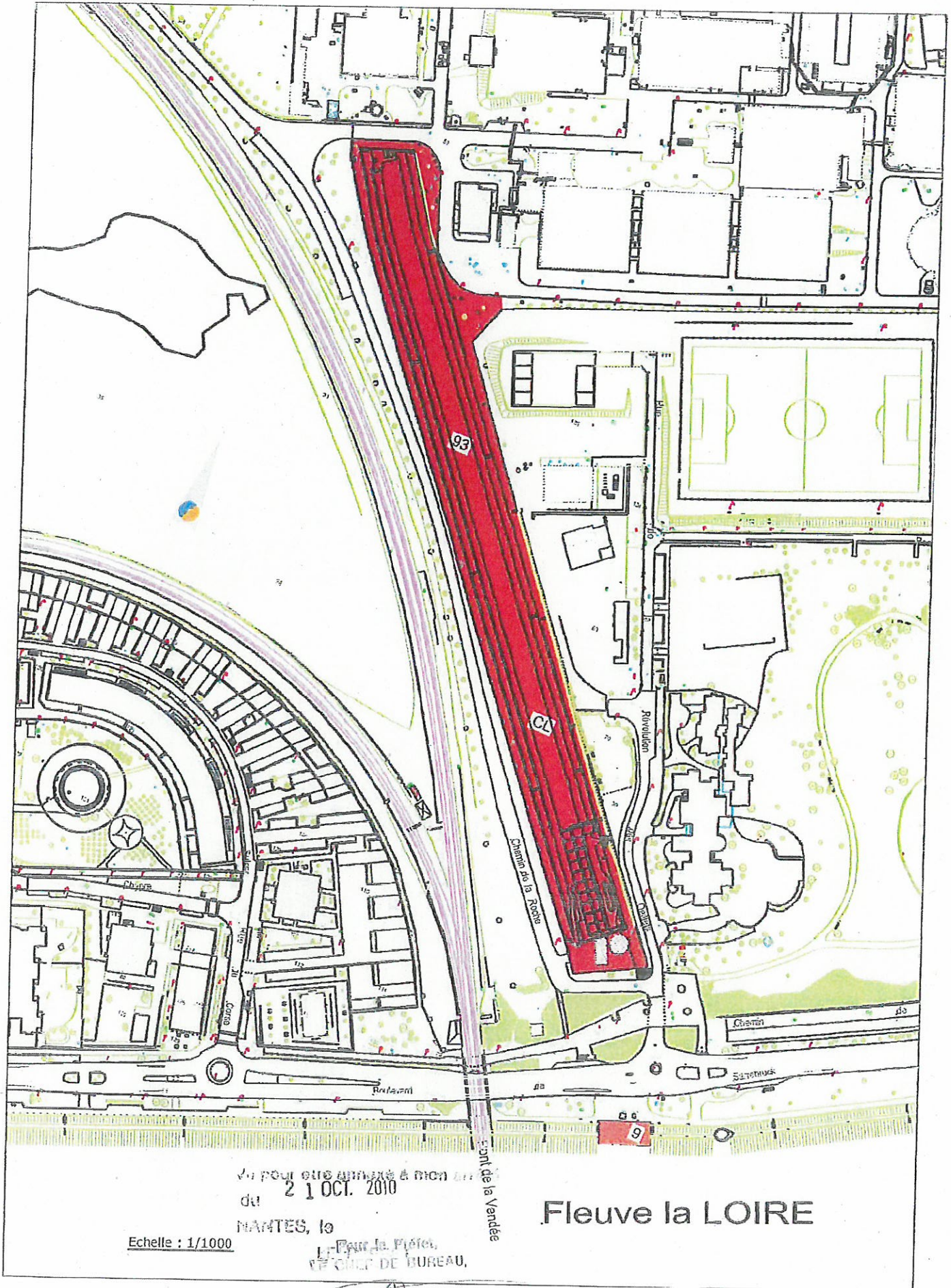
François BIZIAU

Agence Régionale de Santé des Pays de la Loire
Délegation Territoriale Loire-Atlantique
Octobre 2010

TYPE DE PROTECTION
Rapprochée "Zone Complémentaire"
Tracé Indicatif



ANNEXE 5 : Périmètre de protection immédiat de la prise d'eau de La Roche



Je pour être annexé à n° ...
du 21 OCT. 2010

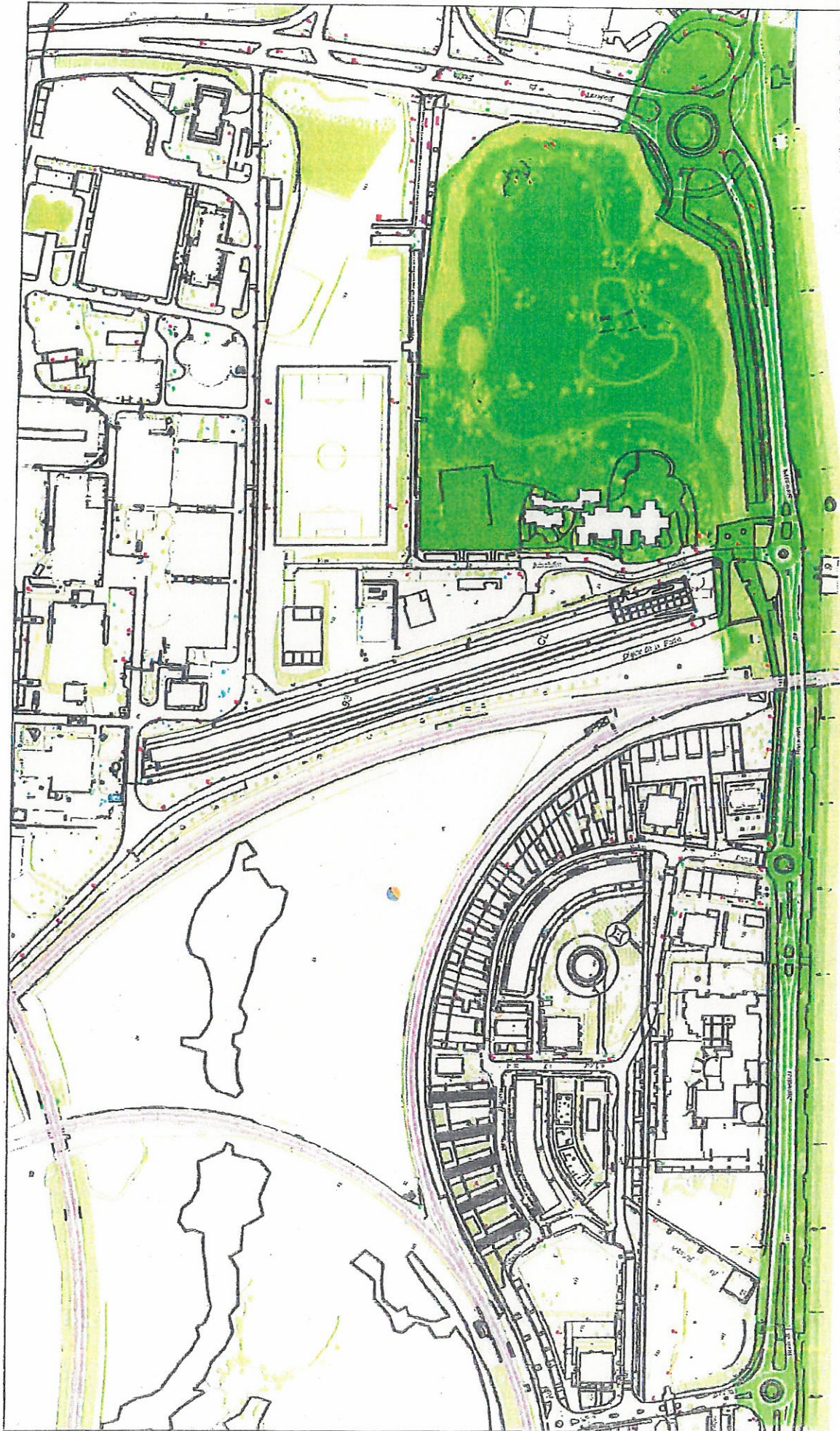
NANTES, le
Le Pour la Pièce,
LE CHIEF DE BUREAU.

Echelle : 1/1000

Fleuve la LOIRE

François BEZIAU

ANNEXE 7 : Plan indicatif du périmètre de protection rapprochée de la prise d'eau de la Roche



Echelle : 1/2000

Fluve la LOIRE

Service de l'Urbanisme et de l'Environnement

le 21 OCT. 2010

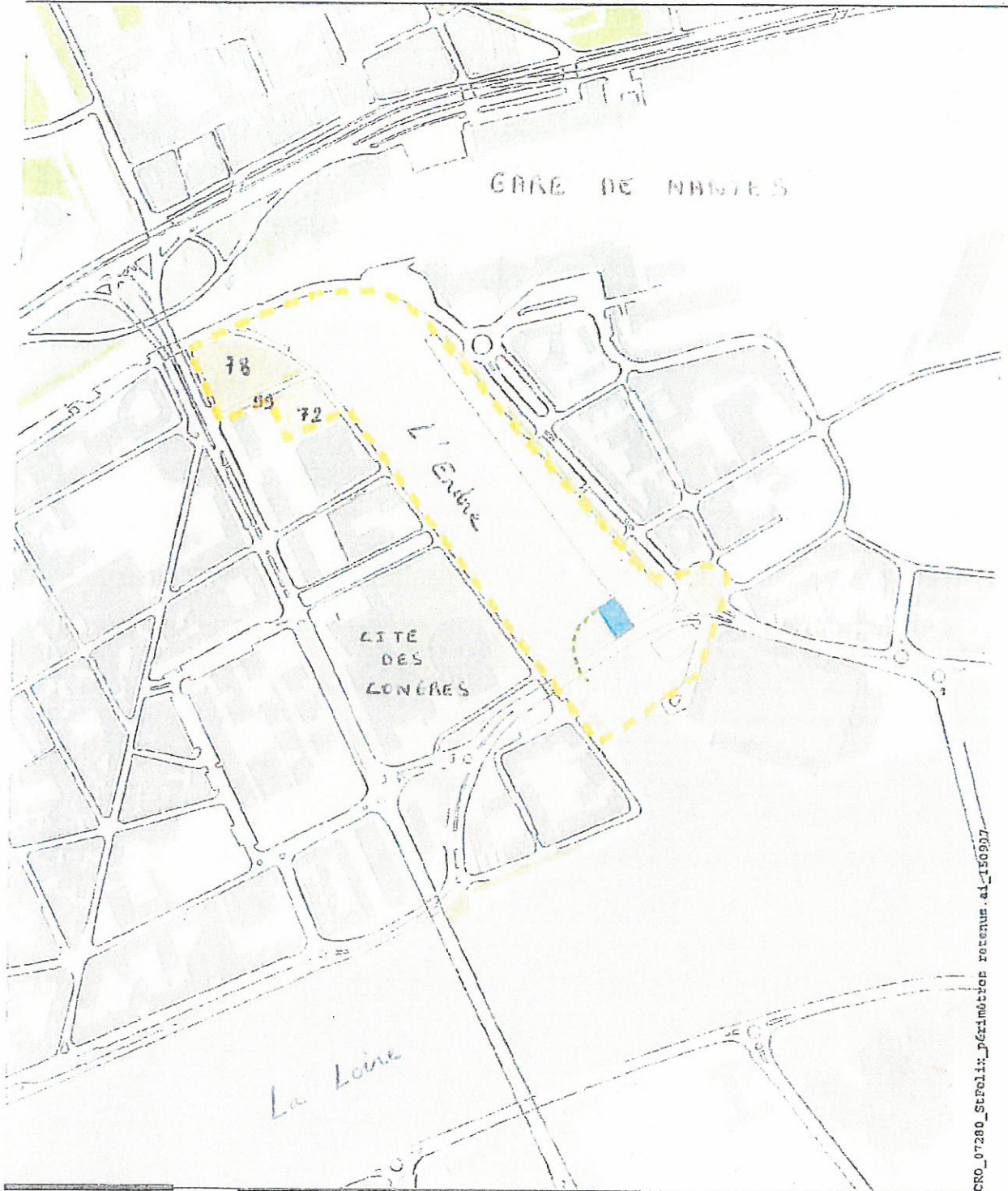
pour le Préfet,
LE SERVICE DE L'URBANISME,

Christophe GAZIANI

ANNEXE 8: plan indicatif du périmètre de protection immédiat

ANNEXE 9: plan du périmètre de protection rapproché

Dossier d'enquête publique - Prises d'eau de Nantes Métropole



CNO_07280_StFelix_périmètres retenus.ai_150907

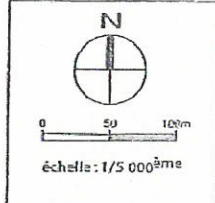
St-Félix

Périmètres de protection retenus

Périmètre rapproché

Barrage flottant permanent

Périmètre immédiat (prise d'eau et bâtiments techniques)



source, références : Nantes Métropole

21 OCT. 2010

Pour le Préfet,
LE PRÉFET
M. DE LAUNAY

François DE LAUNAY

sce/2008