

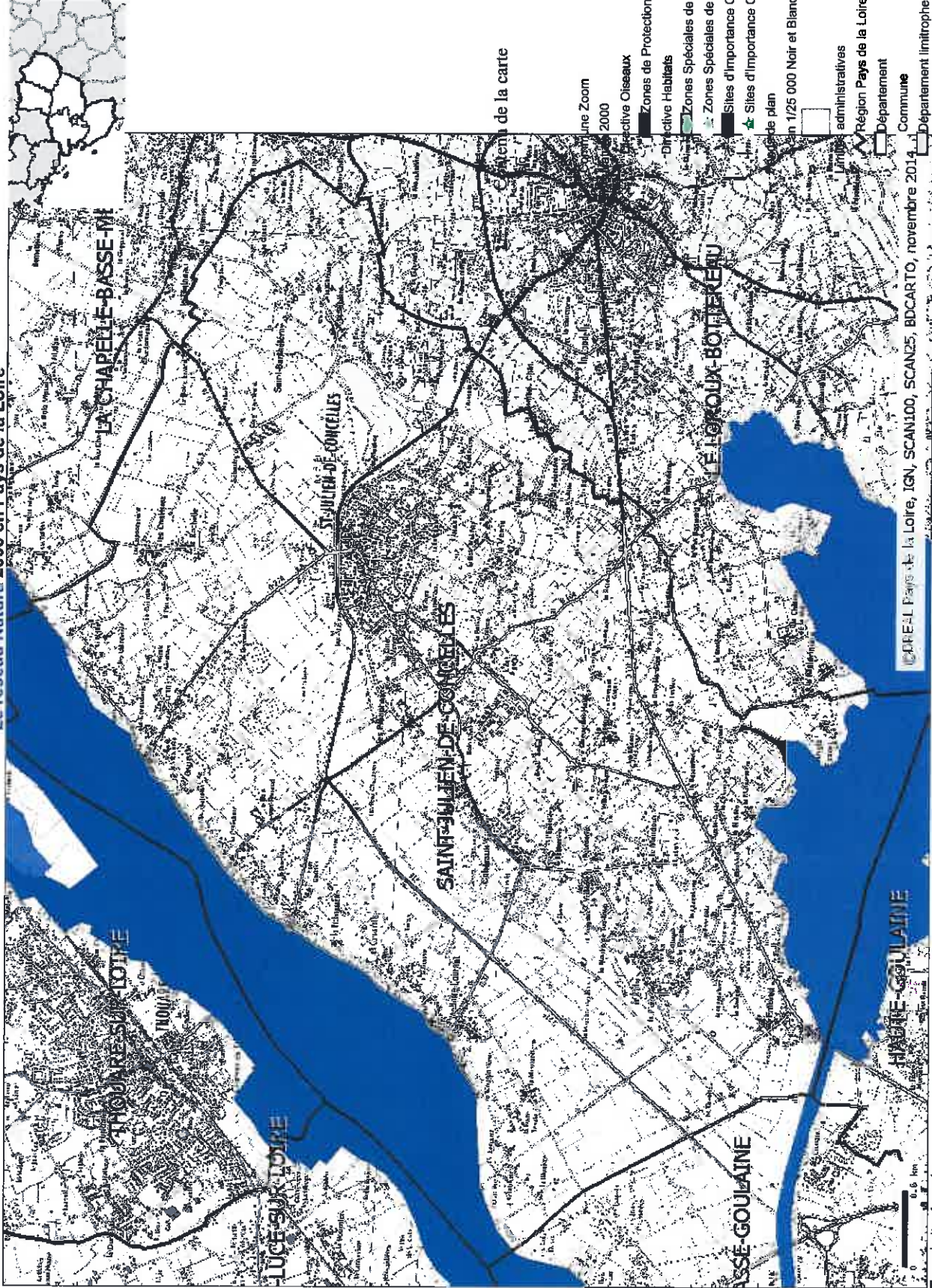
**LOCALISATION DU SECTEUR
D'ETUDE SUR UN EXTRAIT DU
PLAN DE ZONAGE DE 2013**

EXTRAIT DU PLAN DE ZONGE (NORD)



NATURA 2000

Le réseau Natura 2000 en Pays de la Loire



Contenu de la carte

Ligne Zoom

2000

Directive Oiseaux

Zones de Protection Spéciale (ZPS)

Directive Habitats

Zones Spéciales de Conservation (ZSC) surfaciques

Zones Spéciales de Conservation (ZSC) ponctuels

Sites d'Importance Communautaire (SIC) surfaciques

Sites d'Importance Communautaire (SIC) ponctuels

Carte de plan

à 1/25 000 Noir et Blanc

Limites administratives

Région Pays de la Loire

Département

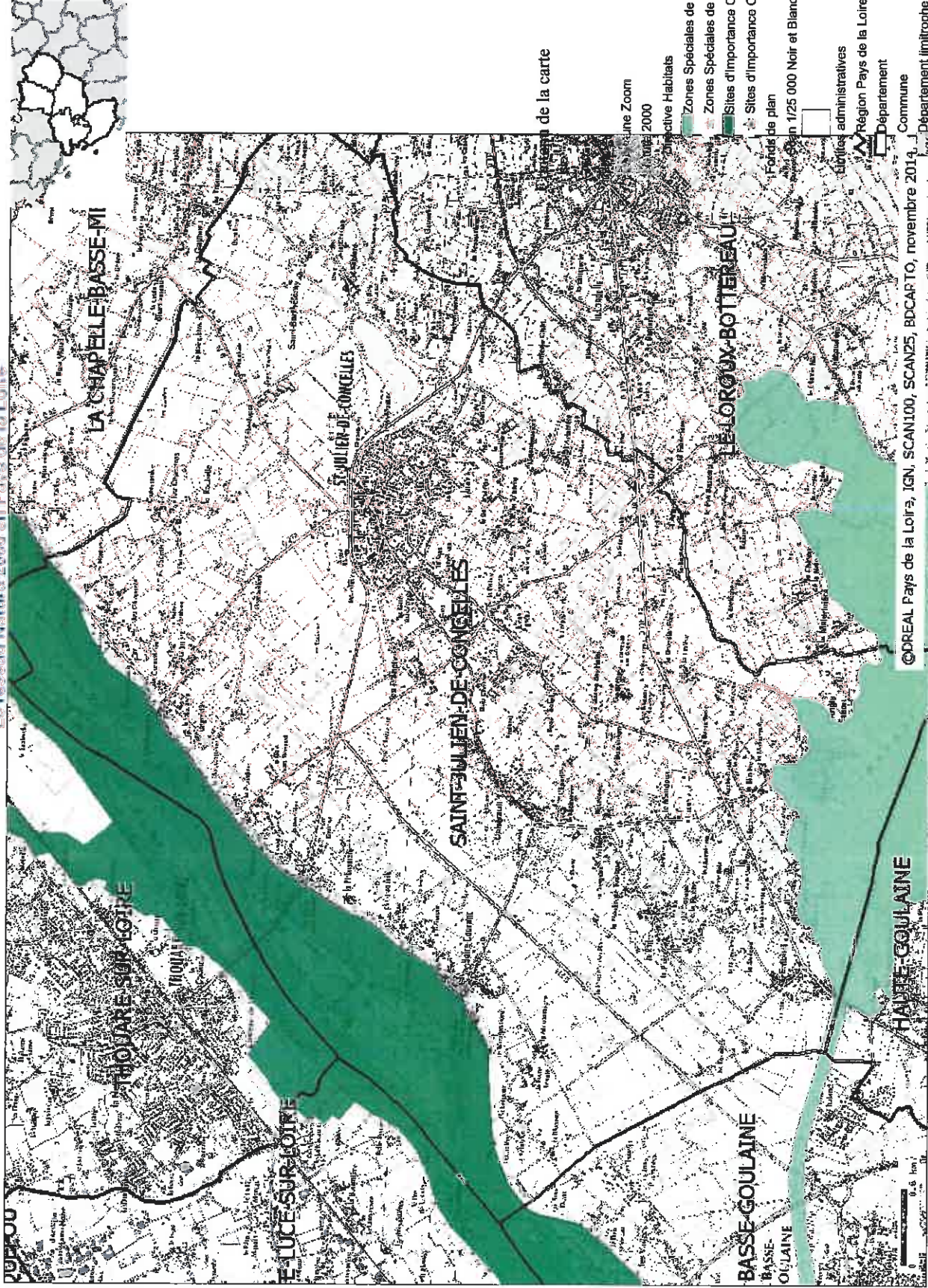
Commune

Département limitrophe

© DREAL Pays de la Loire, IGN, SCAN25, BDCARTO, novembre 2014

Tous droits réservés.

Document imprimé le 21 Novembre 2014, serveur Carmen v2.2, <http://carmen.developpement-durable.gouv.fr>, Service: DREAL Pays-de-la-Loire.



de la carte

une Zoom

juin 2000

Directive Habitats

- Zones Spéciales de Conservation (ZSC) surfaciques
- Zones Spéciales de Conservation (ZSC) ponctuels
- Sites d'Importance Communautaire (SIC) surfaciques
- Sites d'Importance Communautaire (SIC) ponctuels

Forêts de plan

échelle 1/25 000 Noir et Blanc

cartes administratives

Région Pays de la Loire

Département

Commune

Département limitrophe

HAUTE-GOULAINNE

BASSE-GOULAINNE

FE-LUCE-SUR-BOITTE

THOUAIRE-SUR-LOIRE

SAINTE-JULIENNE-DE-CONCELES

SAINTE-JULIENNE-DE-CONCELES

LE LOROUX-BOTTEAUX

LA CHAPELLE-BASSE-MI

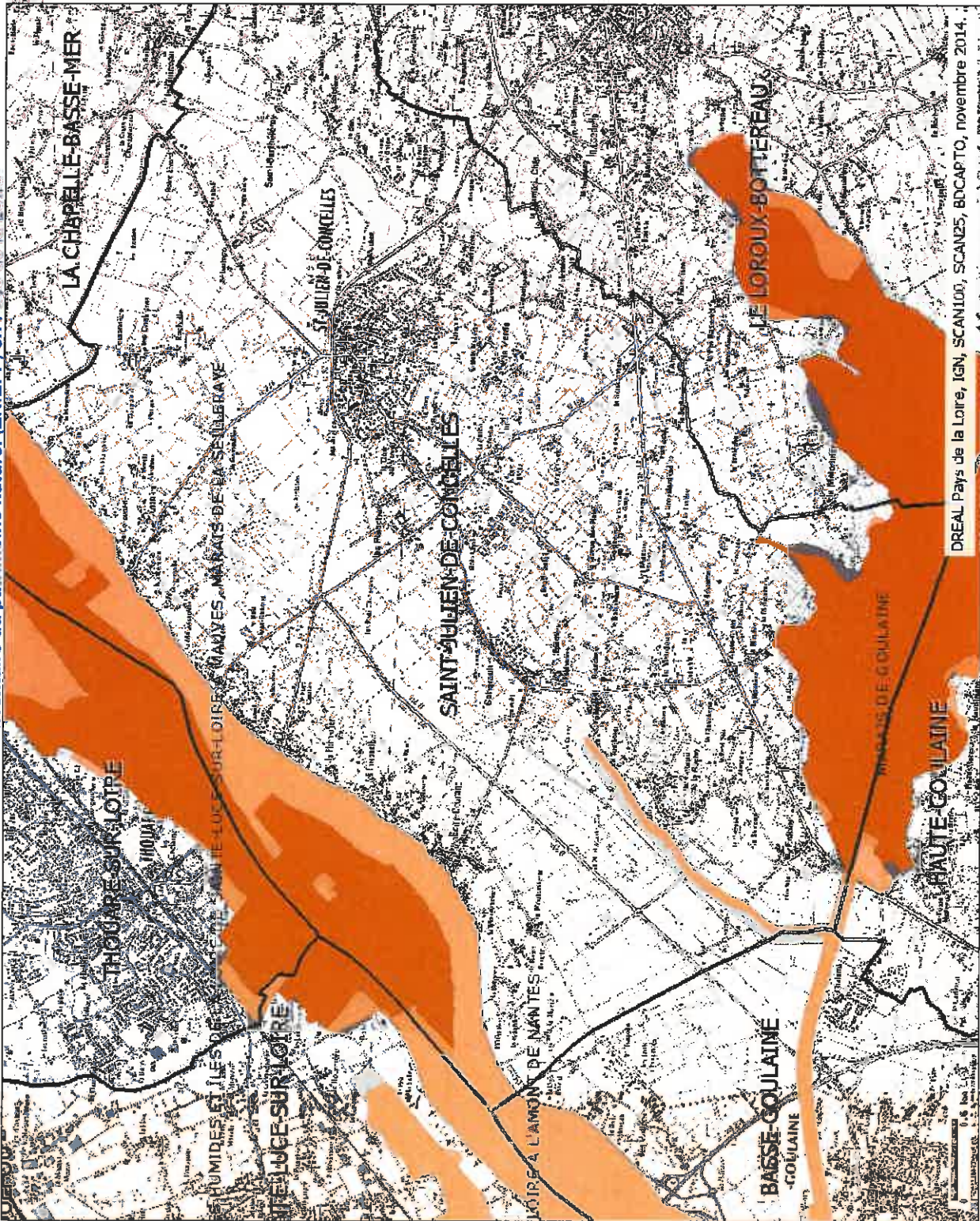
©DREAL Pays de la Loire, IGN, SCAN100, SCAN25, BDCARTO, novembre 2014.

DREAL Pays de la Loire

Tous droits réservés.

Document imprimé le 21 Novembre 2014, serveur Carmen v2.2, <http://carmen.developpement-durable.gouv.fr>, Service: DREAL Pays-de-la-Loire.

ZNIEFF et ZICO



DREAL Pays de la Loire, IGN, SCAN100, SCAN25, BDCAPTO, novembre 2014.

Tous droits réservés.

Document imprimé le 21 Novembre 2014, serveur Carmen v2.2, <http://carmen.developpement-durable.gouv.fr>. Service: DREAL Pays-de-la-Loire.

Contenu de la carte

- n_znieff1_r52
- n_znieff2_r52
- znief1_1g
- znief2_1g

Commune Zoom

Inventaire du patrimoine naturel
Inventaire permanent

ZNIEFF de type I

ZNIEFF de type II

Données historiques

ZNIEFF de type I (1ère génération)

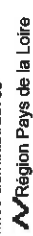
ZNIEFF de type II (1ère génération)

Fonds de plan

Scan 1/25 000 Noir et Blanc



Limites administratives



Région Pays de la Loire



Département

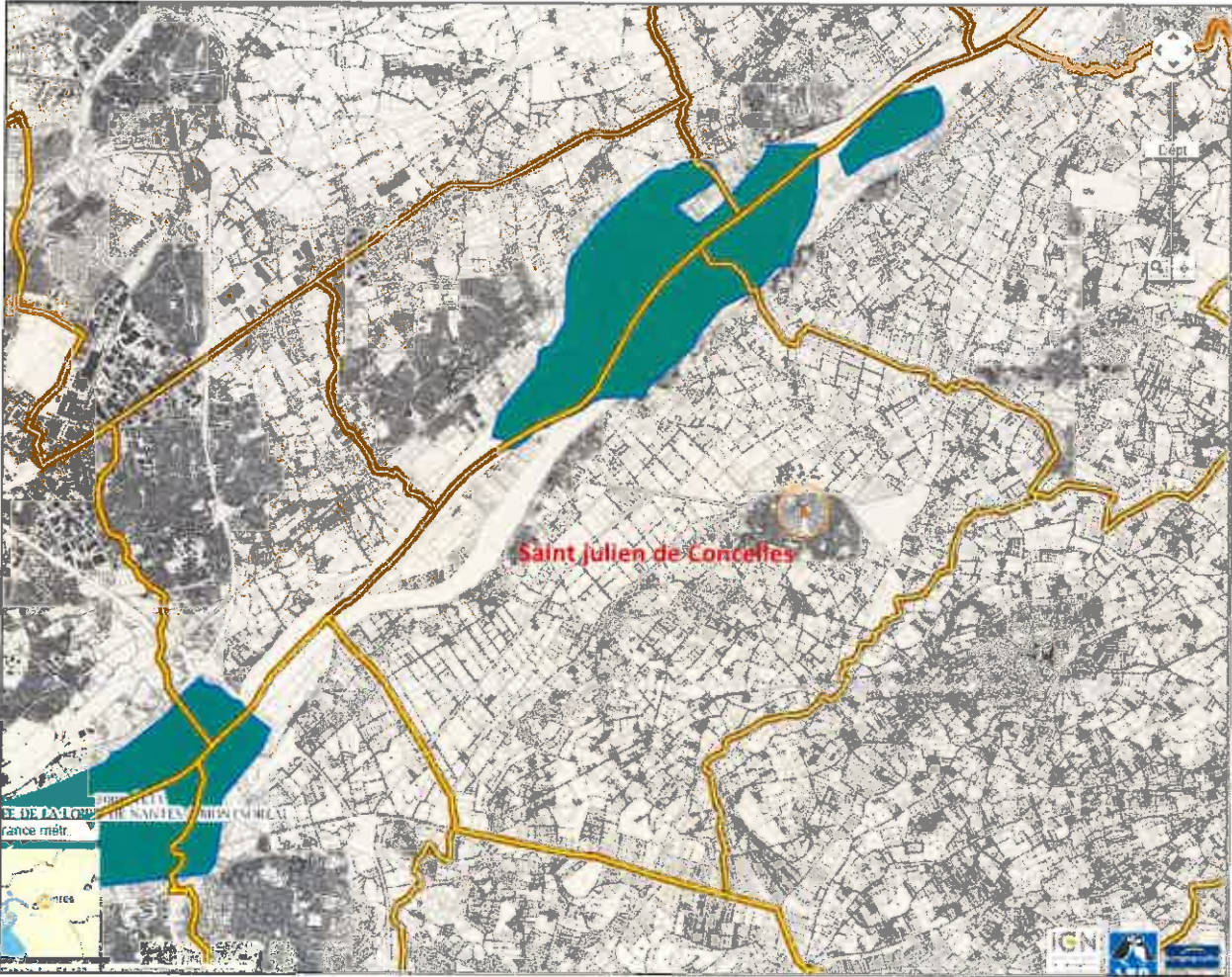


Commune



Département limitrophe

ZICO (source : Géoportail)



PPRI

DTA

Situation de l'estuaire de la Loire



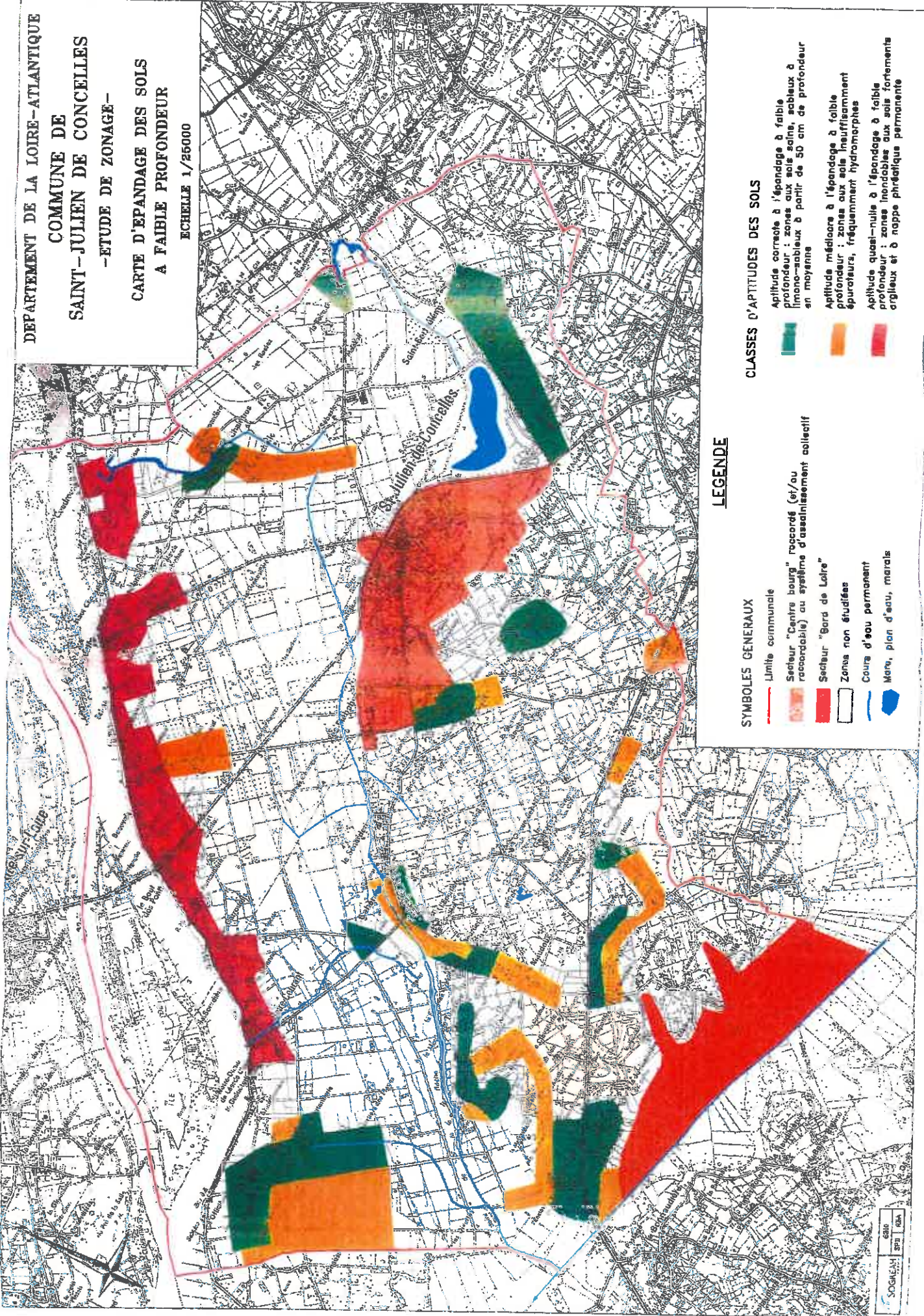
Aire d'étude de la D.T.A. de l'estuaire de la Loire



" L'aire de la D.T.A. couvrira les trois arrondissements de Nantes, Saint-Nazaire et Ancenis, les deux cantons de Blain et Nort-sur-Erdre, et la frange sud-ouest du Maine-et-Loire (cantons de Champtoceaux et de Saint-Florent-le-Vieil) " - Lettre de mandat du 1er Juillet 1999.







Carte d'aptitude des sols

DEPARTEMENT DE LA LOIRE-ATLANTIQUE
 COMMUNE DE
 SAINT-JULIEN DE CONCELLES
 -ETUDE DE ZONAGE-
 CARTE D'EPANDAGE DES SOLS
 A FAIBLE PROFONDEUR
 ECHELLE 1/25000






LEGENDE

SYMBOLES GENERAUX

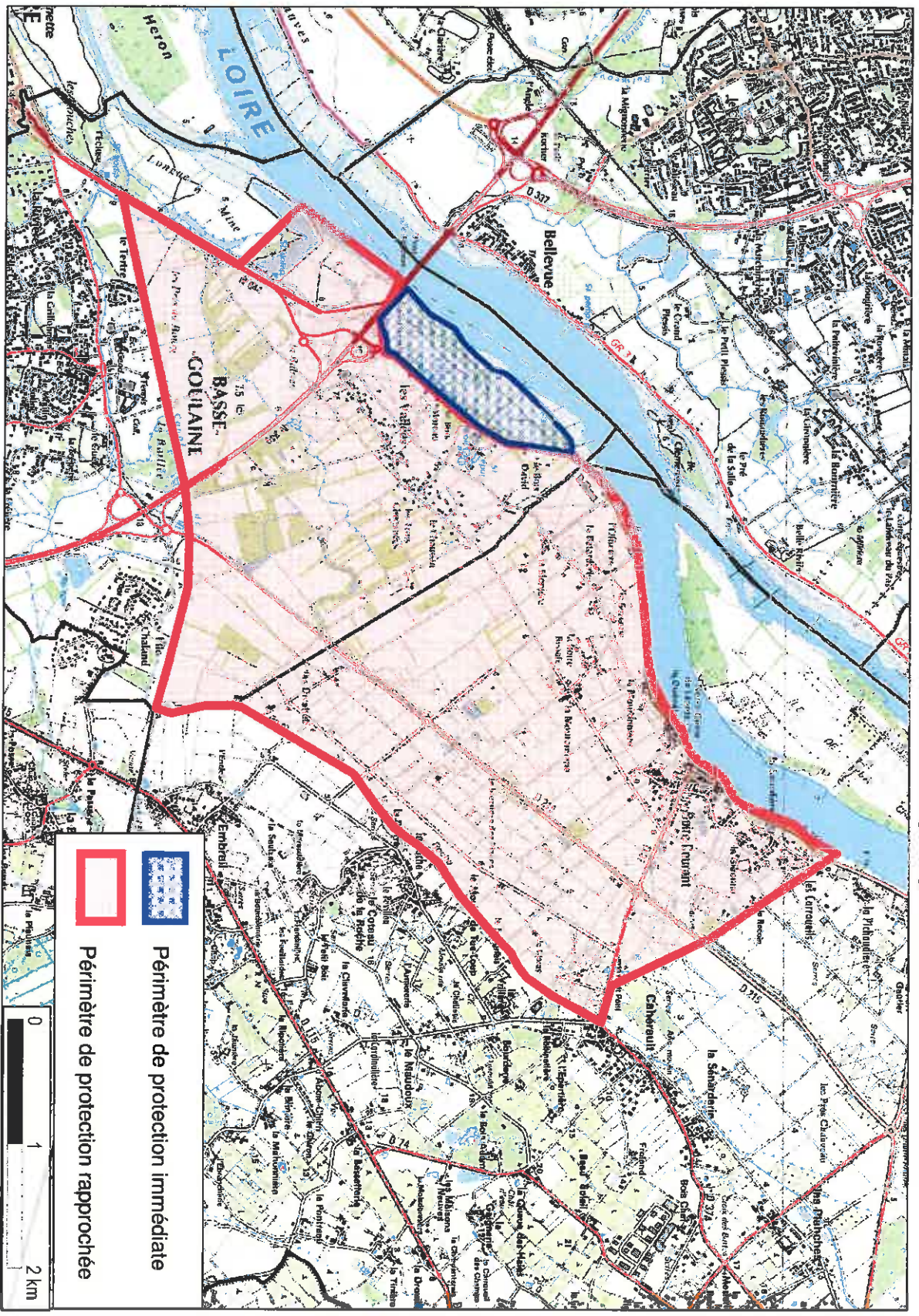
-  Limite communale
-  Secteur "Centre bourg" rattachés (et/ou rattachables) au système d'assainissement collectif
-  Secteur "Bord de Loire"
-  Zones non étudiées
-  Cours d'eau permanent
-  Mers, plan d'eau, marais

CLASSES D'APTITUDES DES SOLS

-  Aptitude correcte à l'épandage à faible profondeur : zones aux sols sains, sableux à limono-sableux à partir de 50 cm de profondeur en moyenne
-  Aptitude médiocre à l'épandage à faible profondeur : zones aux sols insuffisamment épursés, fréquemment hydromorphes
-  Aptitude quasi-nulle à l'épandage à faible profondeur : zones inondables aux sols fortement argileux et à nappe phréatique permanente

Captage de Basse Goulaine

Périmètres de protection du captage d'eau



SP1234