

Captages Grenelle en région Pays de la Loire

La protection des ressources en eau du Choletais

vendredi 9 juillet 2010

- DREAL - Nantes (IFREMER) -

Plan de l 'intervention

1ère partie : contexte

2ème partie : les périmètres de protection

3ème partie : le Plan d 'Actions de la Rucette

4ème partie : le Plan de gestion de Ribou

La ressource en eau du Choletais

la CAC possède 2 captages:

- Rucette

- captage souterrain
- 1 puits à drain rayonnant + 11 puits (17 à 65 m de profondeur)
- 1 300 m³ /jour

- Ribou

- prise d'eau de surface sur un lac
- lac de 3,2 millions de m³
- 30 000 m³/jour

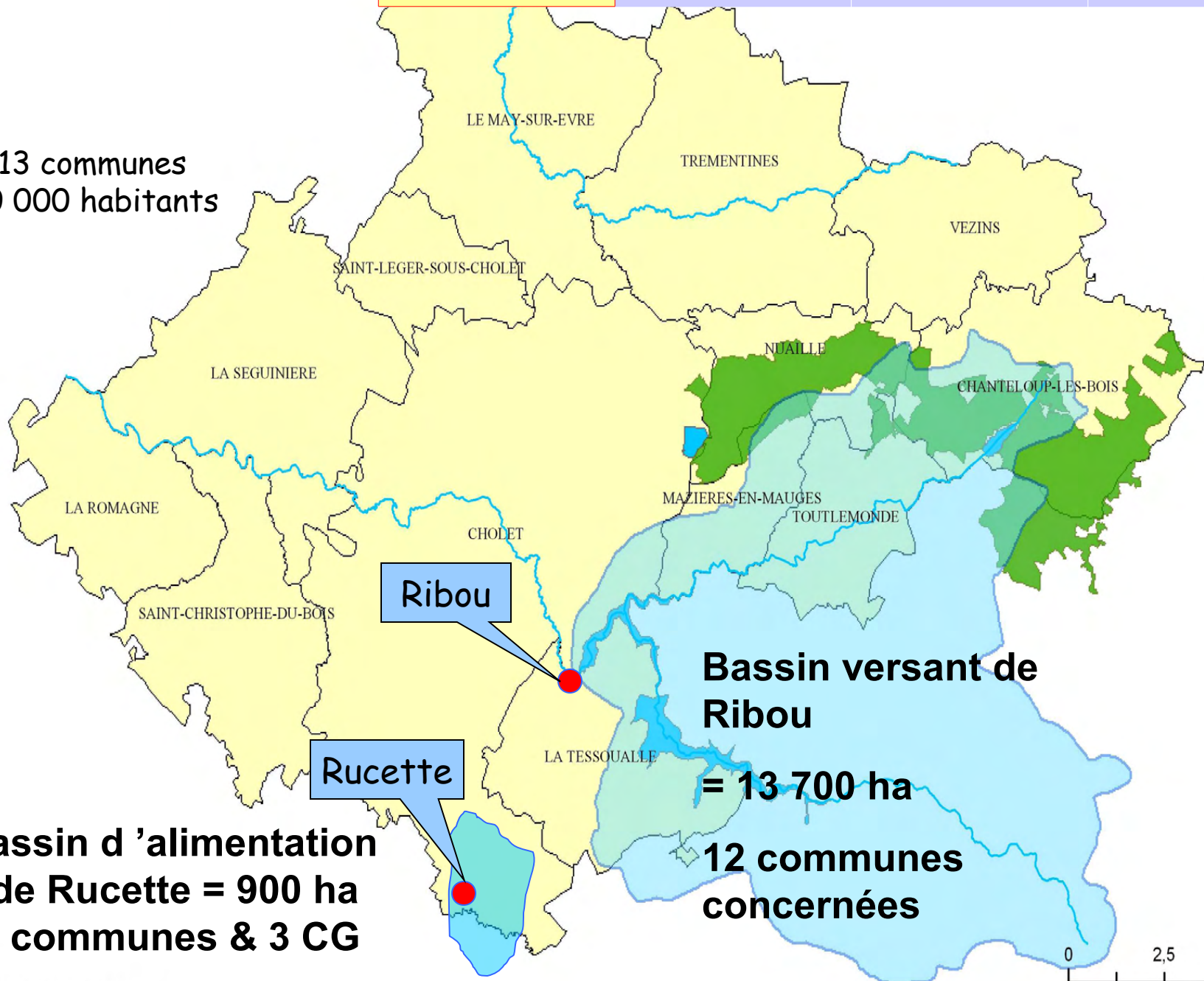
contexte

PPC

PA Rucette

PG Ribou

13 communes
80 000 habitants



**Bassin versant de
Ribou**

= 13 700 ha

**12 communes
concernées**

**Bassin d'alimentation
de Rucette = 900 ha
3 communes & 3 CG**

Programmes de protection des captages

3 programmes pour 2 objectifs :

- lutte contre les pollutions accidentelles

- périmètres de protection des captages (Ribou & Rucette)
- DUP = réglementaire

- lutte contre les pollutions diffuses

- 2 démarches basées sur le volontariat
- Ribou = plan de gestion (négociations en 2003, programme d'actions en cours - 2005 à 2010)
- Rucette = plan d'actions (négociations depuis octobre 2008)

Un travail de partenariat important

Passer d'un conflit ouvert à un travail en commun :

- en 1999 = conflit avec les exploitants du bv de Ribou
 - présentation des projets de PPC
 - création d'1 association de défense d'intérêts (220 agriculteurs)
 - association « Ribou-Verdon-Rucette » = réseau des CUMA
- en 2000-2001 = négociations sur projet PPC
 - incohérences relevées par les exploitants
 - modification des tracés des PPC
- à partir de 2003 = travail de concertation
 - lancement de la démarche PdG de Ribou (octobre 2003)
 - association des agriculteurs = partenaire de la démarche
 - lancement du PA de la Rucette (octobre 2008)

D'importants moyens...

la CAC développe des moyens importants pour la réussite des deux opérations:

- moyens humains

- 1 ingénieur animateur de bassin versant
- 1 technicien

- moyens financiers

- Périmètres de protection 1,2 M d'€
- Plan de gestion de Ribou (hors assainissement) 1,5 M d'€
- Plan d'actions de la Rucette (chiffrage en cours)

- décision d'acquisition des périmètres rapprochés sensibles agricoles

Lutte contre la pollution accidentelle

périmètres de protection des captages de Ribou et de la Rucette

Les périmètres de protection

Vocations:

- obstacle aux pollutions accidentelles
- réglementer les activités
- protéger durablement la ressource

4 périmètres :

- Pi = périmètres immédiats (16 ha = 4 + 12)
- PRS = périmètres rapprochés sensibles (300 ha = 260 + 40)
- PRC = périmètres rapprochés complémentaires (2100 ha)
- PE = périmètres éloignés (146 km² = 137 + 9)

Travaux et actions (1/2)

Périmètre Immédiat

- Clôture intégrale + bouées + signalétique :
 - travaux terminés à Ribou, en cours à Rucette



Travaux et actions (2/2)

Périmètre Immédiat

- Ribou : station d'alerte pollution

- Rucette : nettoyage site + accès parcelles

Périmètre Rapproché Sensible

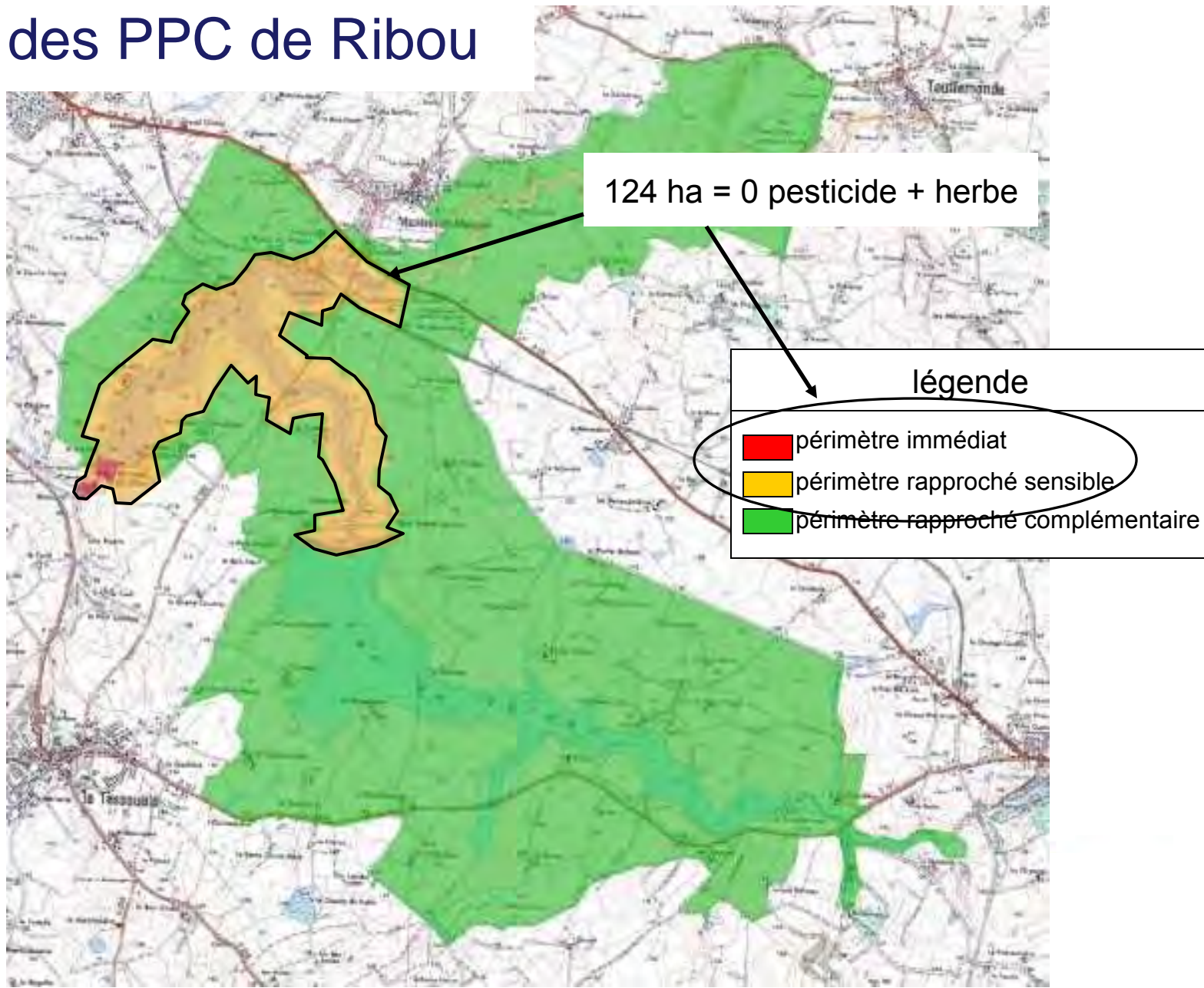
- Travaux à la base de loisirs (pontons, barrières automatiques...)

- Modifications des activités (négociations avec les acteurs...)

- Acquisitions foncières des terres agricoles (170 ha)

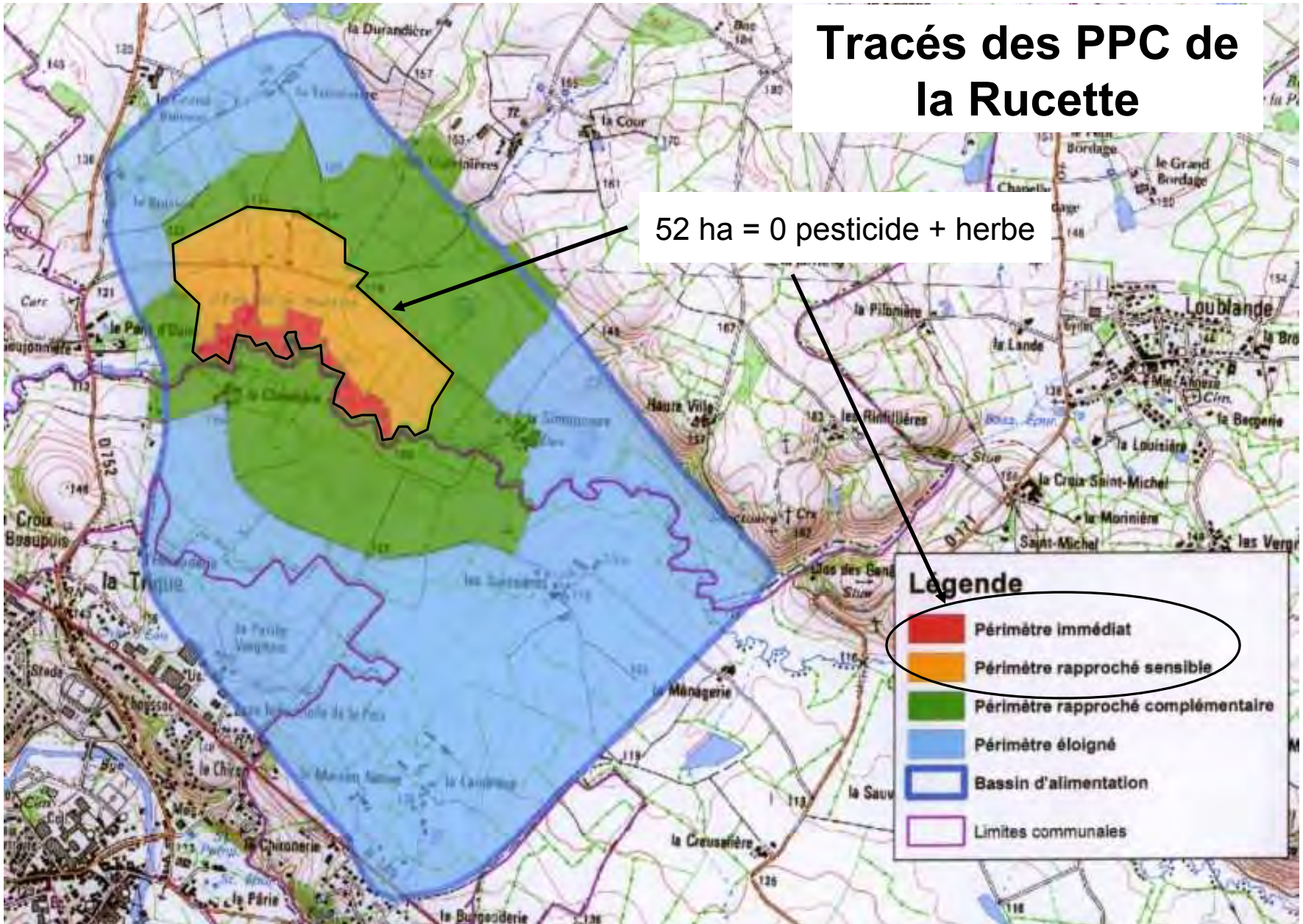
(17 propriétaires rencontrés et 70 % d'acquisitions à ce jour)

Tracés des PPC de Ribou



Tracés des PPC de la Rucette

52 ha = 0 pesticide + herbe



Pourquoi l'acquisition du PRS ?

Servitudes importantes (145 ha):

- bande enherbée : 50 m autour lac + 6 m bord Trézon
- interdictions pour agriculture
 - épandage fumier de hors-sol + lisier + boues de station d'épuration
 - stockage au champ de fumier
 - abreuvement direct des animaux
 - création et recalibrage de fossés + drainage
 - creusement puits, forages, plan d'eau et étang
 - moteur thermique pour arrosage
 - traversée du Trézon par véhicule avec produits toxiques
 - création ou extension élevage porcins + avicole

Pourquoi l'acquisition du PRS ?

Avantages	Inconvénients
<p data-bbox="162 505 880 611">Maîtrise foncière sur la zone à contraintes</p> <p data-bbox="162 654 803 768">Moins de contrôle pour l'application des servitudes</p> <p data-bbox="162 808 795 853">Pérennité bande enherbée</p> <p data-bbox="162 896 938 948">Baux possibles ou vente d'herbe</p> <p data-bbox="162 991 815 1105">Conservation du parcellaire (haies)</p>	<p data-bbox="973 505 1534 562">Coût des acquisitions</p> <p data-bbox="973 605 1418 662">Frais de bornage</p>

Le bail environnemental

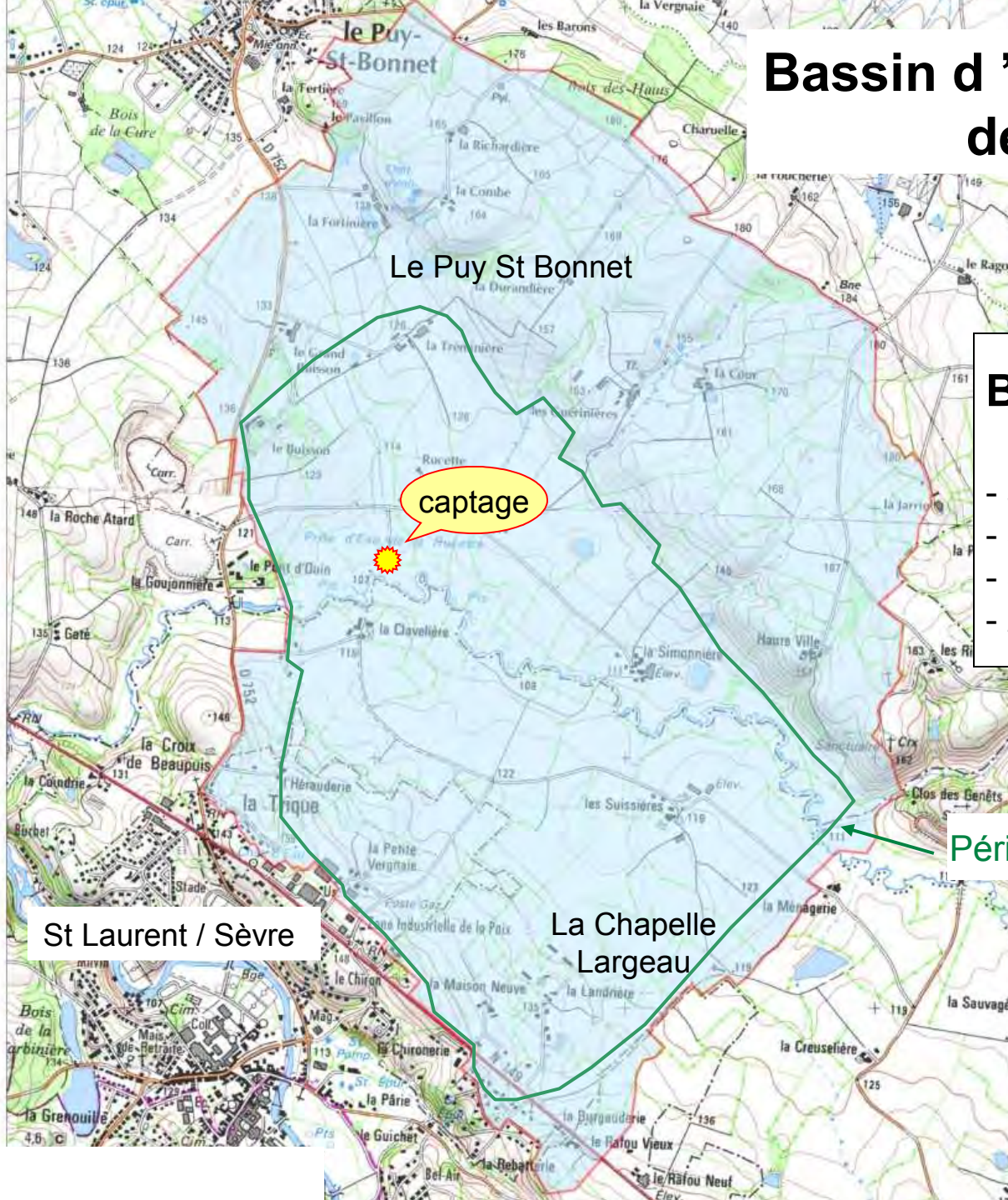
Bail agricole de 9 ans (renouvelable par tacite reconduction) sur l'ensemble des parcelles du PRS :

- reprise des interdictions du PRS de la bande enherbée
- élargissement à l'ensemble des parcelles
 - maintien en prairie
 - protection du bocage
 - interdiction d'utilisation de pesticides
 - limitation du chargement (1,5 UGB/ha sur 12 mois)
- un point d'eau / lot de parcelles fourni par la CAC
- un loyer attractif = 30 €

Lutte contre les pollutions diffuses

plan d'actions du captage de la Rucette

Bassin d'alimentation élargi de la Rucette

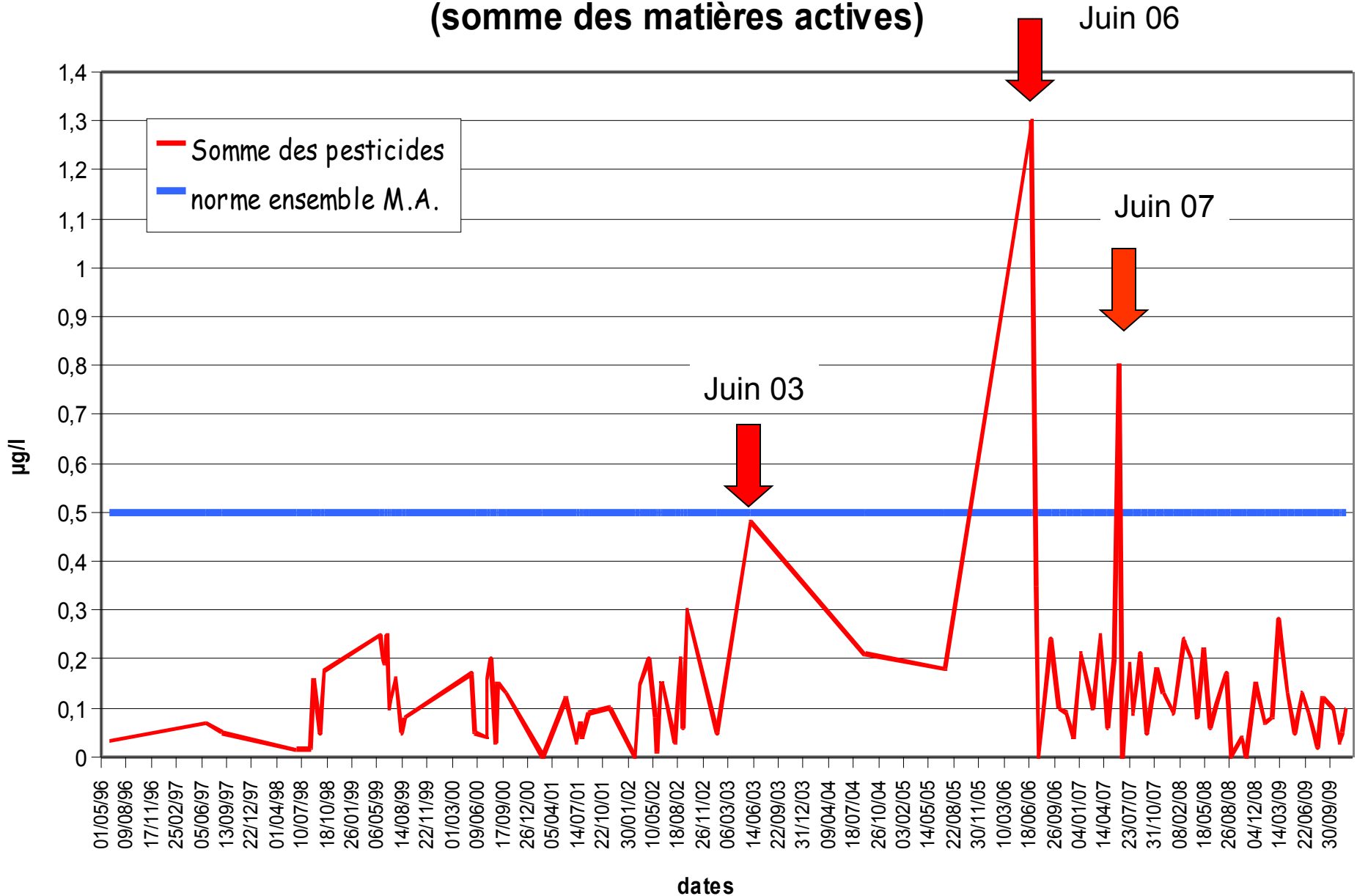


Bassin alimentation

- surface = 900 ha
- 3 communes
- 3 départements (49, 79 & 85)
- 2 régions

Périmètres de protection (459 ha)

Rucette - pesticides Eaux Brutes (somme des matières actives)

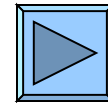


programme en cours de construction

Des pics de pesticides dans l'eau brute ...

Un projet :

- objectifs : réduction des pesticides
- amélioration de la qualité de l'eau

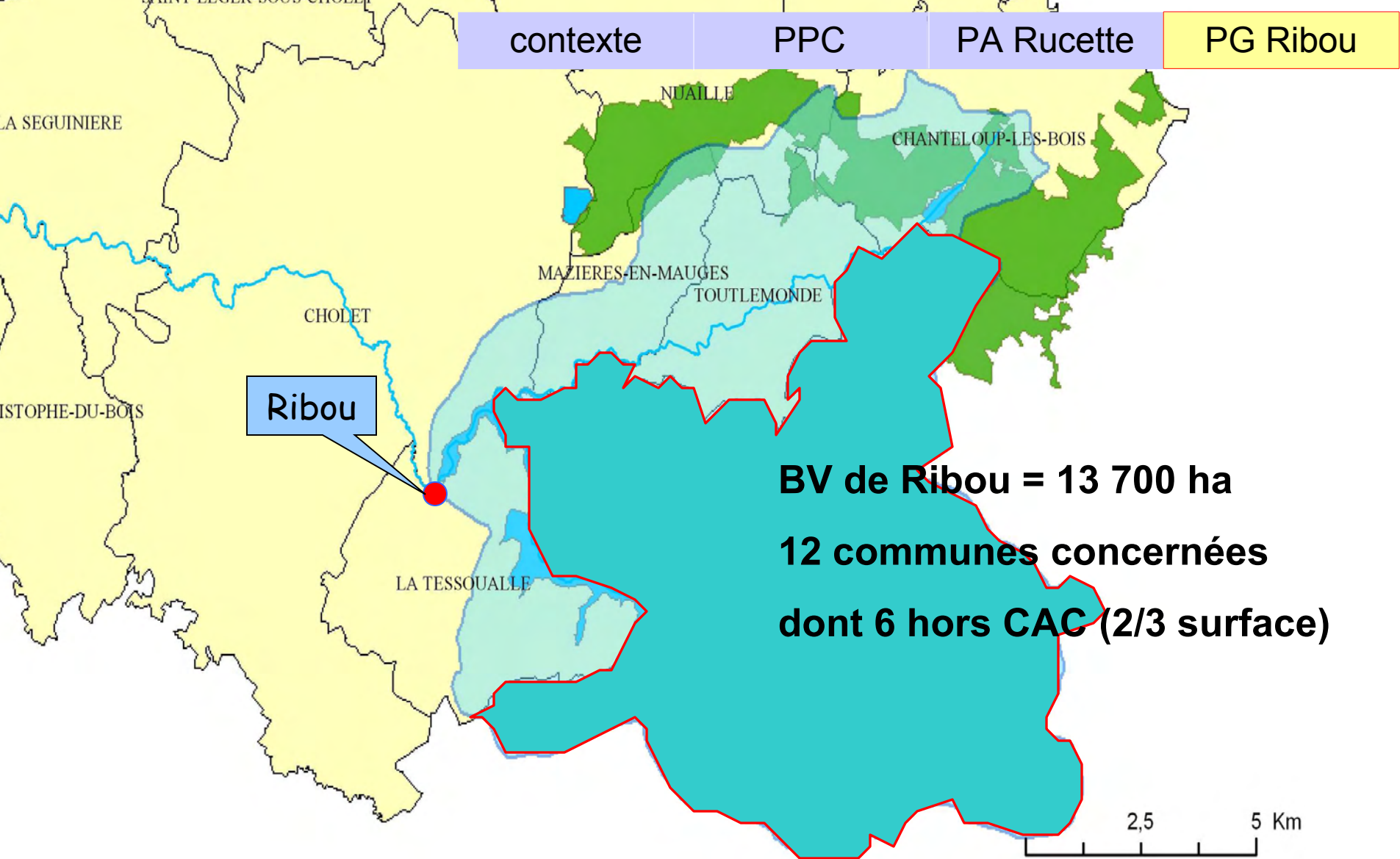


Démarche :

- groupes de travail,
- engagement et mobilisation des acteurs (agriculteurs...)

Lutte contre les pollutions diffuses

plan de gestion du captage de Ribou



Fonctionnement et objectifs

une démarche concertée sur le bv (depuis 2003...)

- groupes de travail (agriculture, collectivités...)

des objectifs de reconquête de la qualité des eaux

- 10 mg/l de MO en 2008

- 8 mg/l de MO en 2010

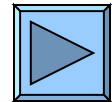
un programme de 29 actions (orientées MO et P)

- 12 actions agricoles

- 13 actions pour les collectivités et les industriels

- 4 actions pour la CAC

une mission de suivi du Plan de Gestion (CAC)



Objectifs des actions agricoles

1- Réduction des quantités produites à la source = « désintensifier » les systèmes d'exploitation, exporter...

- réduction des matières organiques
- réduction du phosphore

2 - Réduire les transferts dans le milieu naturel

- supprimer les transferts directs depuis les bâtiments (mise aux normes...)
- réduire les transferts depuis les parcelles (aménagement du territoire, augmenter les surfaces en prairie, augmenter le linéaire de haie...)

Bilan des actions agricoles

(1/2)

Mise aux normes des bâtiments d'élevage

- Derniers chiffres (DDAF 49 + 79) sur 167 exploitations :

- travaux terminés = 63 (38%)
 - travaux en cours = 11 (7%)
 - travaux non dém.= 4 (2%)
 - hors PMPOA = 89 (53%)
- } 45 %

Animation (JTA)

- 8 journées techniques de 2005 à 2009

- Une mobilisation variable (diminution // 2005 et 2006):

- maxi = 53 participants le 8 septembre 2006
- en moyenne = 30 participants

Bilan des actions agricoles

(2/2)

CAD et MAE

- objectifs recherchés :

- 5 années d'engagement (2006 à 2010)
- > ou = 50% de la SAU en prairie (4500 ha)

- une très bonne adhésion (2006 à 2009):

- 3830 ha d'engagés dont 3480 ha en prairie

Diagnostic Agro-environnementaux

- une très bonne adhésion :

- 45 DAE réalisés
- 15 DAE en cours

- un outil permettant les échanges

Autres actions

Pour les collectivités :

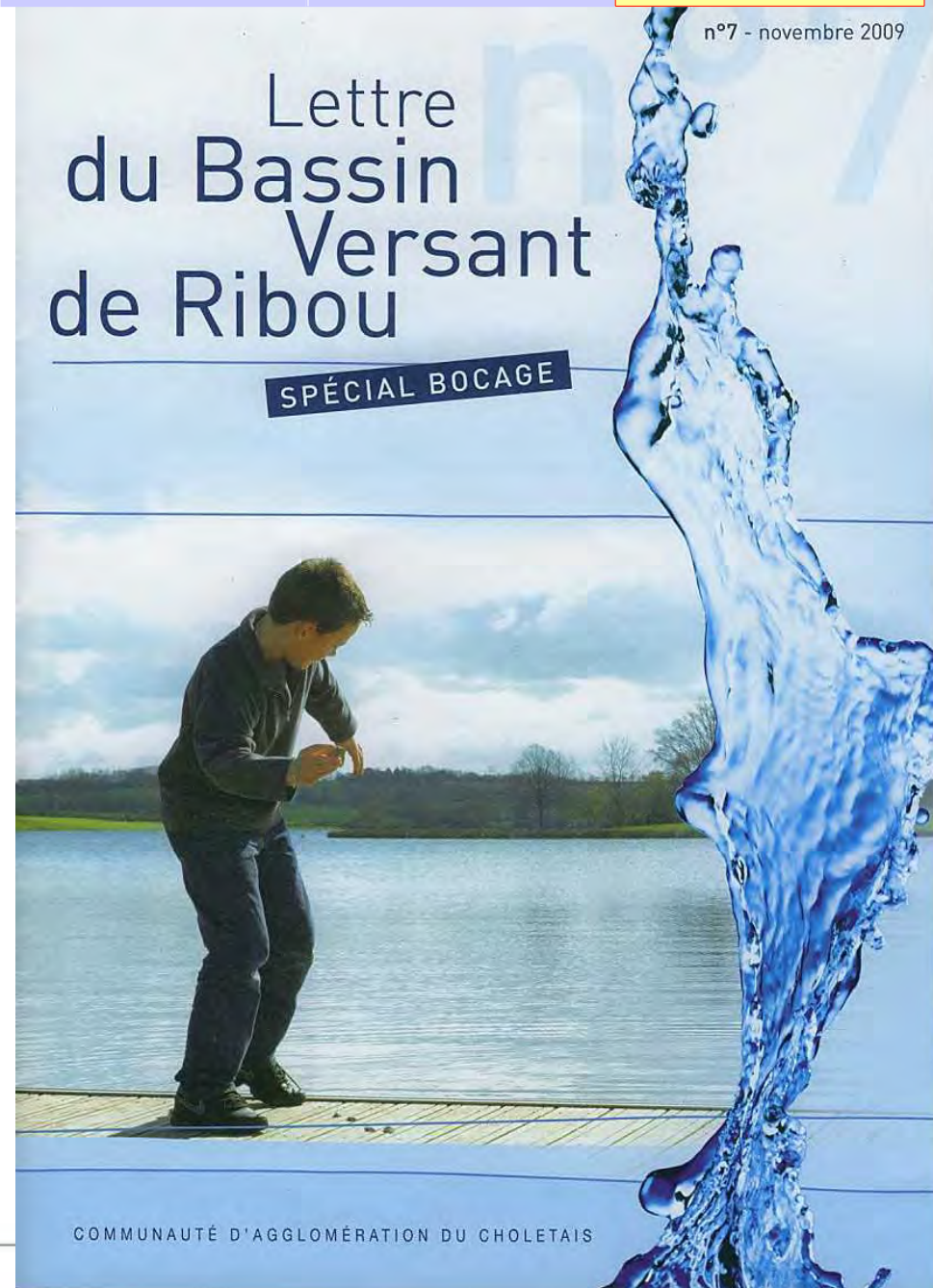
- Assainissement collectif
- A.N.C.
- Eaux pluviales

Pour les industriels :

- Enquêtes, diagnostics
- « Club » de réflexion
- journées de sensibilisation

Pour les autres publics :

- lettre d'information
- plaquettes
- journée tout public



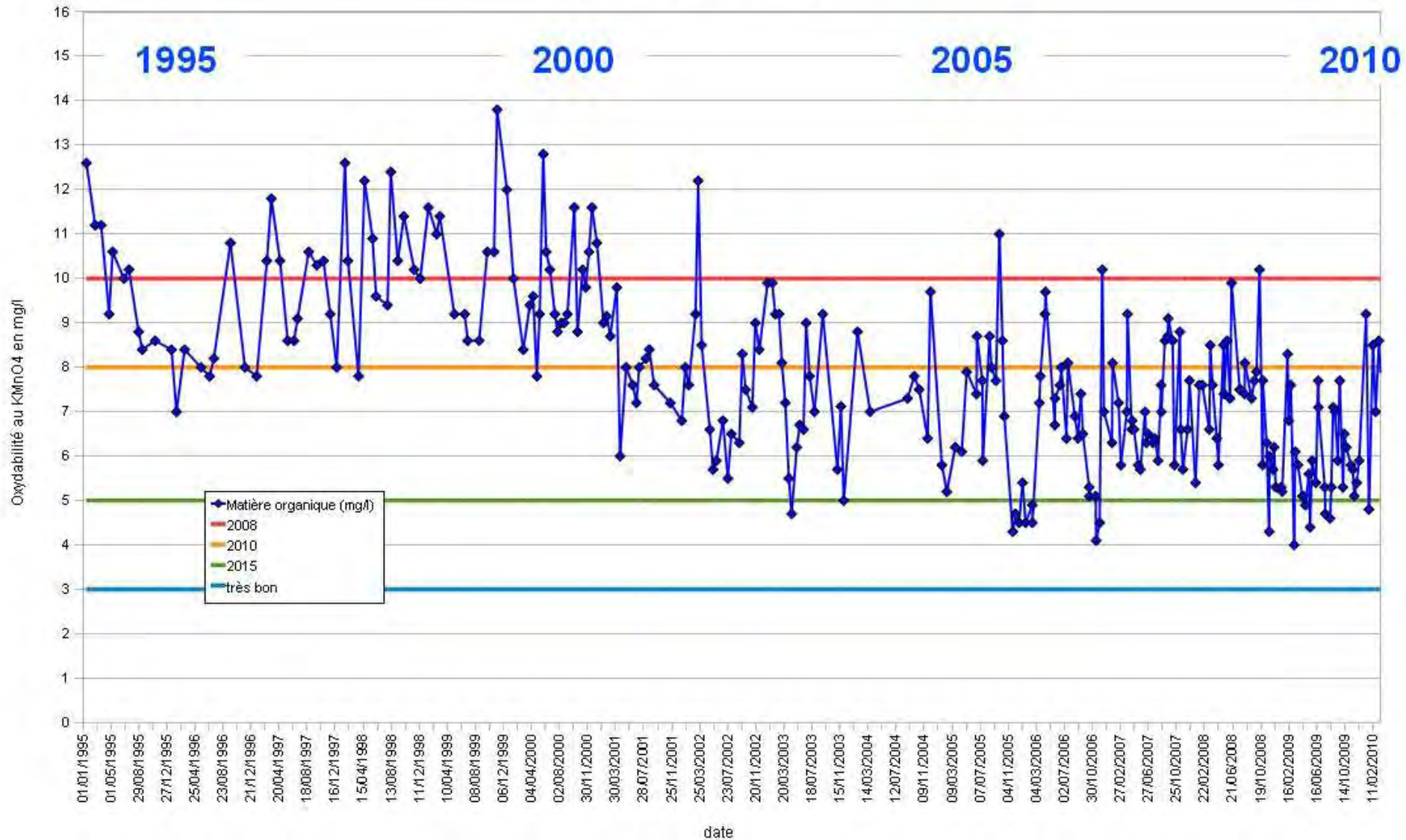
Qlté des eaux - bilan depuis 12 ans

Une évolution encourageante (dans le lac) :

- la tendance à la baisse pour les matières organiques se confirme
- deux dépassements, des 10 mg/l depuis 5 ans
 - hivers 2005-2006 (11 mg/l le 27/09/05)
 - hivers 2006-2007 (10,9 mg/l le 13/11/06)
- encore trop de dépassements, des 8 mg/l depuis 5 ans
 - en 2007 = 24 % des analyses
 - en 2008 = 25 % des analyses (sur 10 mois)
 - 9,9 mg/l le 16/06/08

Eau brute de Ribou - Suivi de la MO

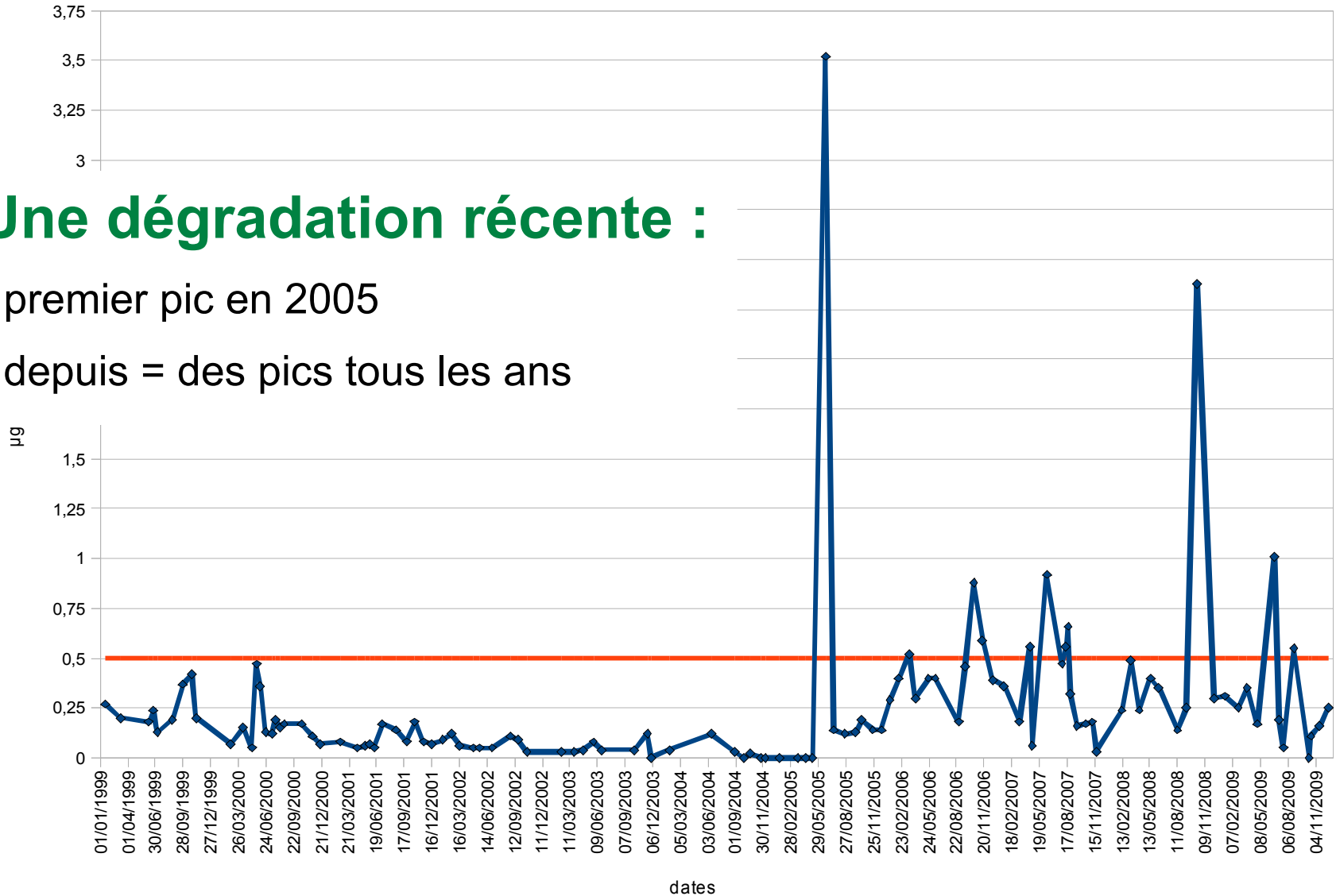
analyses CAC et DDASS



Pesticides à Ribou

Une dégradation récente :

- premier pic en 2005
- depuis = des pics tous les ans



Les actions déjà démarrées à Ribou

Pour améliorer la connaissance du problème :

- réalisation de diagnostics « AgroEnvironnementaux »

Pour réduire les pesticides :

- contrat MAE = réduction des cultures & augmentation des prairies
- plaquette : « les pesticides, demain j 'arrête ! »
- journées techniques :
 - travail du sol & diminution produits chimiques,
 - témoignages d 'agriculteurs biologiques

Bilan intermédiaire

Conclusion

- Un partenariat et une forte mobilisation des partenaires dans les groupes de travail
- Une communication à l'échelle du b.v. ou du b.a. s'affranchissant des frontières administratives,
- Une amélioration sensible de la qualité de l'eau,
- Une sensibilisation de tous les citoyens... et encore beaucoup de travail à faire.

A photograph of a riverbank with dense green vegetation and a fallen tree branch in the water. The water is a murky green color. The text "Merci de votre attention ..." is overlaid in white at the top.

Merci de votre attention ...

« quand ils auront coupé le dernier arbre, pollué le dernier ruisseau, pêché le dernier poisson. Alors ils s'apercevront que l'argent ne se mange pas. »

Tatanka Yotanka (Sitting Bull) - (1831-1890)