



**PRÉFET
DE LA RÉGION
PAYS DE LA LOIRE**

*Liberté
Égalité
Fraternité*



Comité d'animation des dispositifs d'observation locaux

Jun 2020



Réf. : 1322H20JCELM



Direction régionale de l'environnement de l'aménagement et du logement

Contexte du CADOL de juin 2020

Préambule :

Les mesures sanitaires mises en œuvre dans le cadre de la limitation de la propagation du COVID-19 n'ont pas permis la tenue du CADOL initialement programmé le 9 juin 2020.

Après étude, il n'a finalement pas été possible d'organiser ce CADOL au format « web conférence ». Il a toutefois été décidé de mettre à disposition les présentations initialement prévues.

En cas de besoin, les questions sur ces présentations peuvent être adressées sur la boîte suivante :

dph.sial.dre-pays-de-la-loire@developpement-durable.gouv.fr

Elles seront relayées auprès des intervenants. Les questions et réponses reçues, ainsi que des précisions sur les présentations seront publiées ultérieurement sur le site internet de la DREAL.

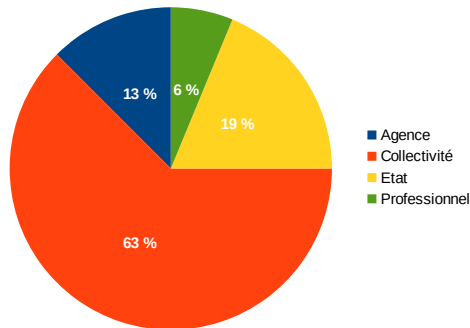
Présentations du CADOL de juin 2020

Présentations initialement programmées le 9 juin 2020 :

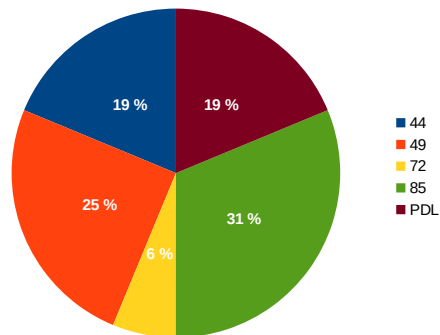
- **Les attentes exprimées sur les réunions des CADOL** : retour présenté par la DREAL Pays de la Loire
- **Les évolutions du système d'information et de collecte des loyers privés (SICLOP)** : présentation par la DREAL Pays de Loire
- **La tension des marchés du logement en Pays de la Loire** : présentation d'une étude réalisée par la DREAL Pays de la Loire (*publication prévue ultérieurement*)
- **Les besoins en logement nécessaires à l'accueil des nouvelles recrues exogènes** : présentation d'une étude réalisée par la Communauté de communes du Pays de Pouzauges (*publication prévue ultérieurement*)
- **Se loger et travailler dans le Vignoble Nantais** : présentation des travaux réalisés par le Conseil de Développement du Pays du Vignoble Nantais
- **Le parc de résidences secondaires en Pays de la Loire** : présentation d'une étude réalisée par la DREAL Pays de la Loire

Retour sur les attentes vis à vis du CADOL

Répartition des réponses par type de service



Répartition des réponses par origine géographique



16 retours reçus :

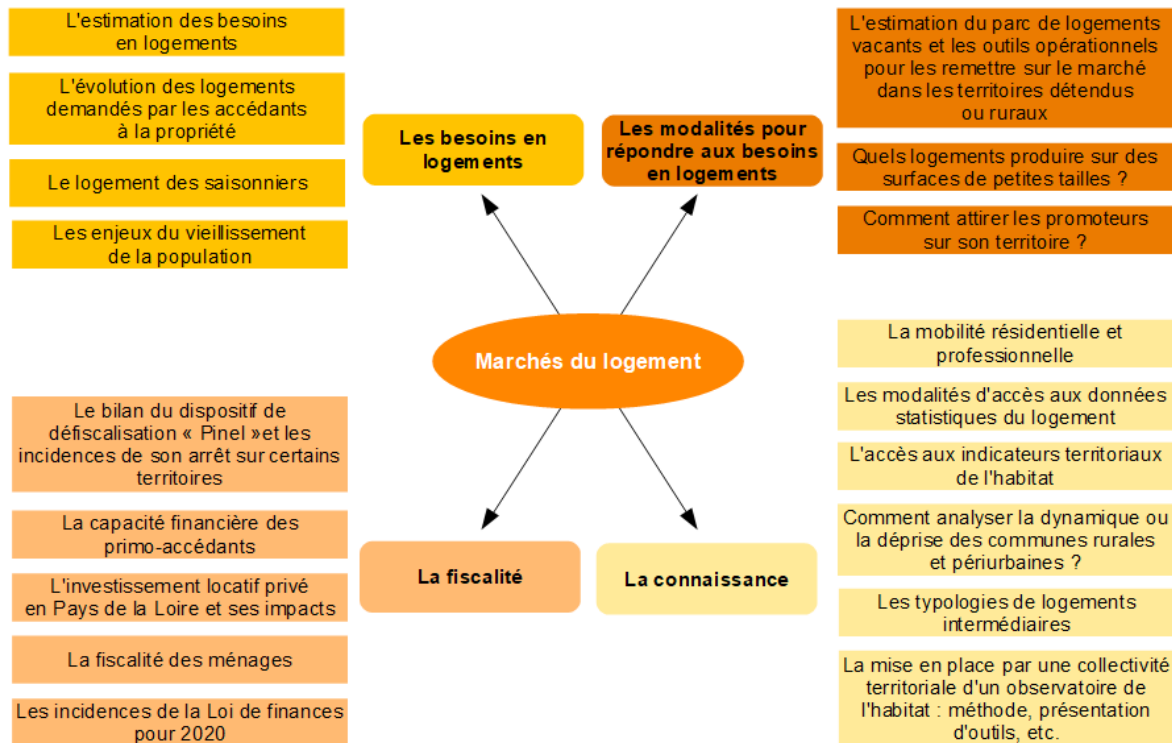
- Majoritairement issus de collectivités
- Taux de réponse plus élevé des dép. 85 et 49

Rappel des questions posées :

- Quelles thématiques souhaiteriez-vous voir aborder lors d'un futur CADOL ?
- Souhaiteriez-vous présenter des études, des outils ou des démarches initiées dans votre structure lors d'un futur CADOL ? Si oui, lesquelles ?
- Avez-vous des observations ou suggestions diverses pour les prochains CADOL ?
- Quels sont les principaux enjeux « habitat » de votre structure ?

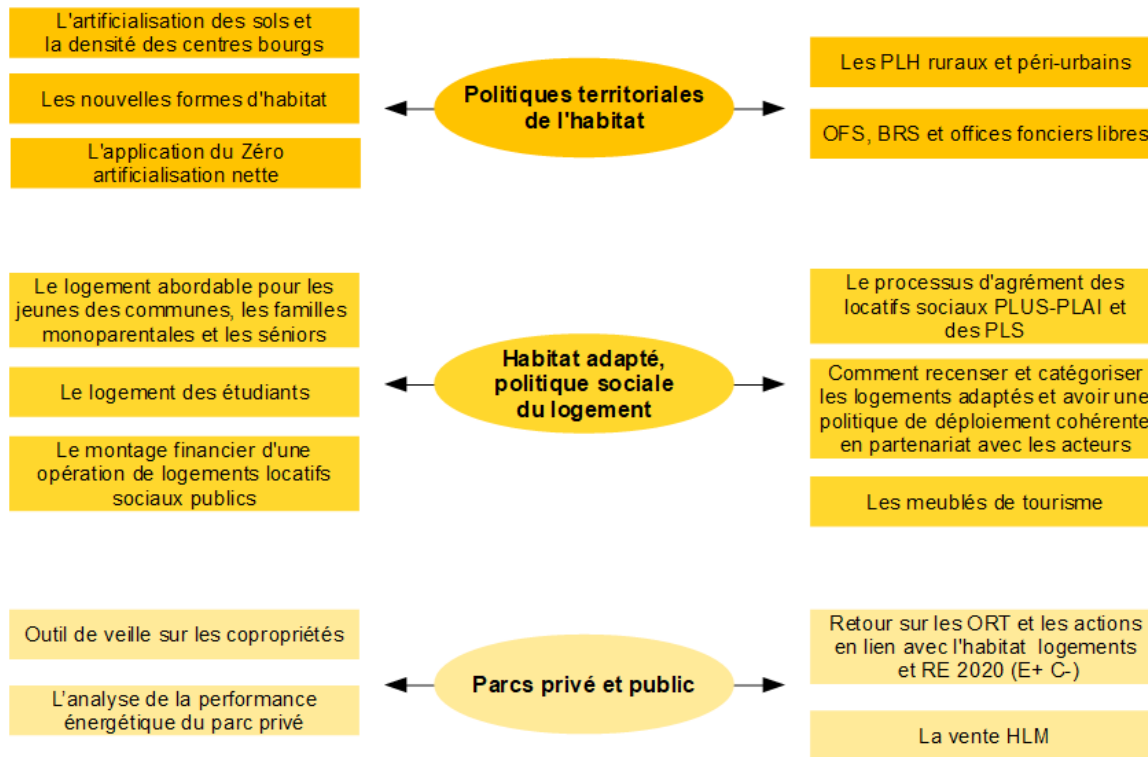
Retour sur les attentes vis à vis du CADOL

Propositions de thématiques remontées :



Retour sur les attentes vis à vis du CADOL

Propositions de thématiques remontées :



Évolutions de SICLOP

SICLOP, c'est quoi ?

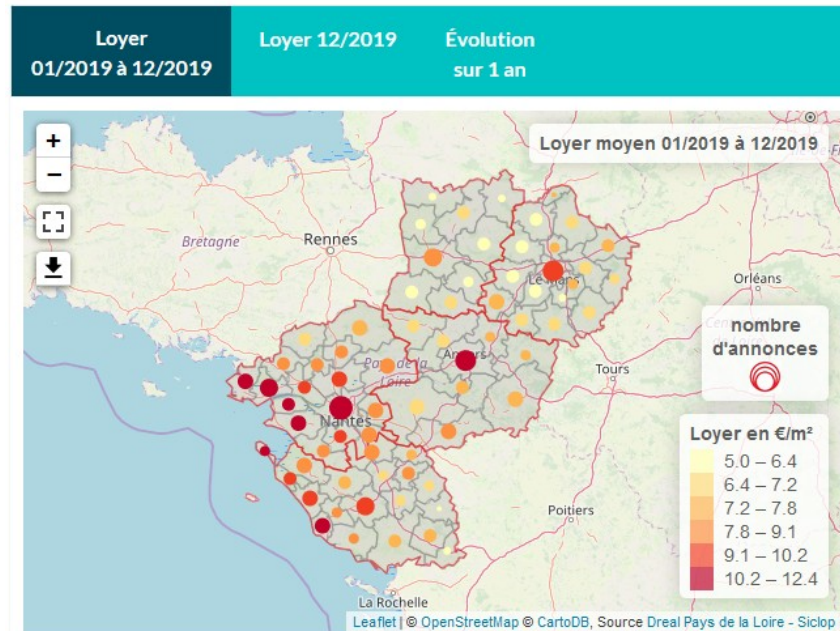
- Un système d'information permettant d'observer et de mieux connaître les loyers de marché du parc privé.

Pour quel objectif ?

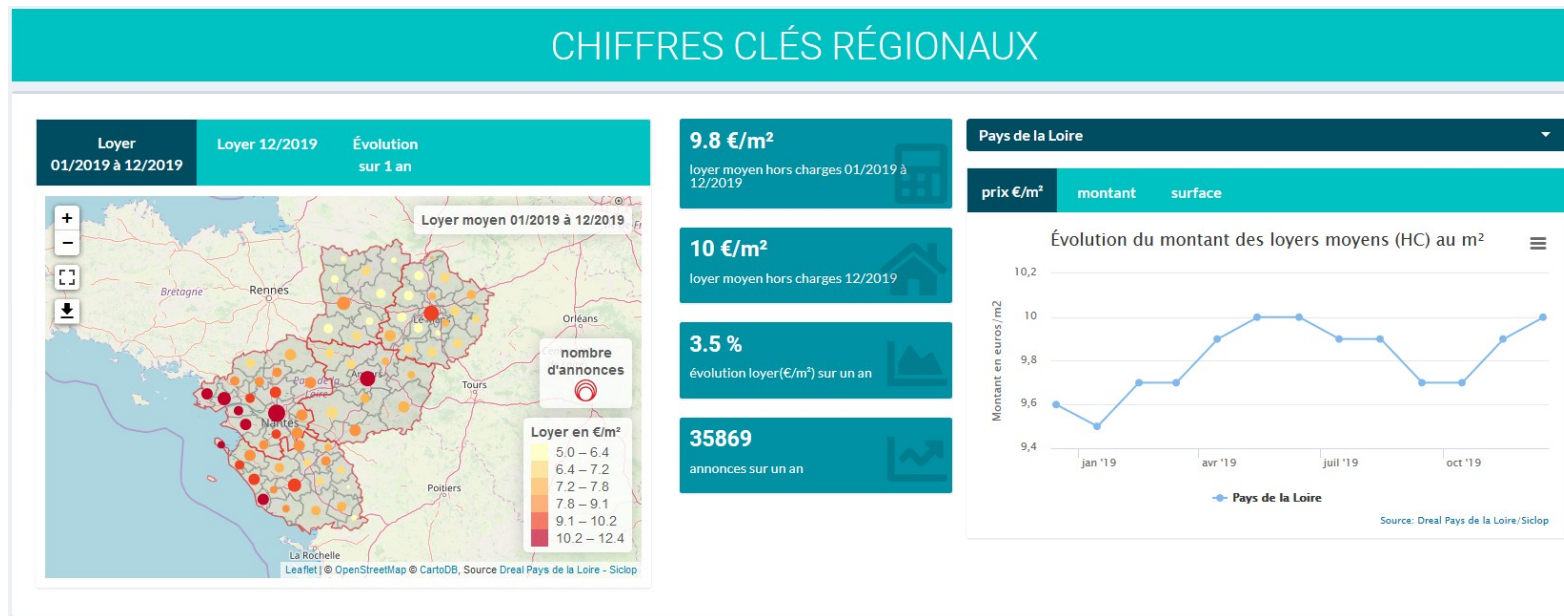
- La connaissance du parc locatif privé : nécessaire à la conduite des politiques de l'habitat, traduite dans les documents de planification.

Quelles sont les évolutions proposées ?

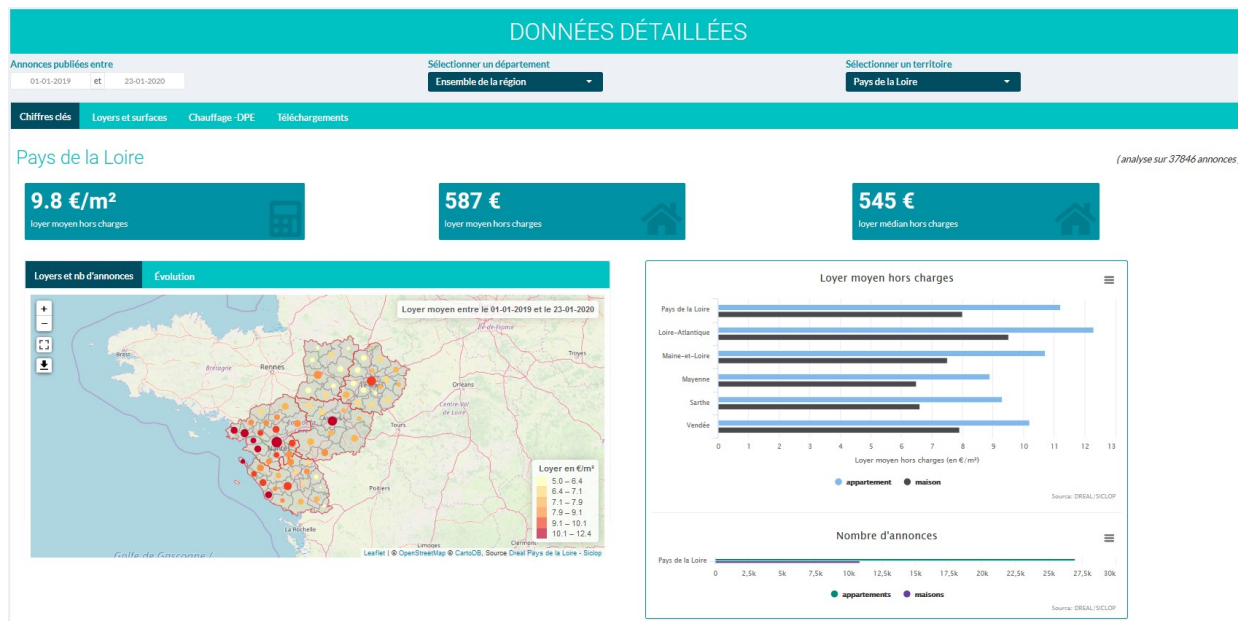
- Un outil encore plus intuitif et réactif ;
- Une maille territoriale affinée, tout en conservant la fiabilité des données ;
- De nouveaux indicateurs ajoutés.



La nouvelle version de l'outil :



La nouvelle version de l'outil :



Exploitation des données de SICLOP au niveau régional :

- Plusieurs publications exploitant les données de l'outil SICLOP, sont mises à disposition dans la rubrique dédiée du site internet de la DREAL.



Les autres présentations du CADOL

Les présentations suivantes font l'objet de supports de présentation dédiés également disponibles sur le site internet de la DREAL :

- **Se loger et travailler dans le Vignoble Nantais** : présentation des travaux réalisés par le Conseil de Développement du Pays du Vignoble Nantais
- **Le parc de résidences secondaires en Pays de la Loire** : présentation d'une étude réalisée par la DREAL Pays de la Loire

D'autres présentations seront publiées ultérieurement :

- **La tension des marchés du logement en Pays de la Loire** : présentation d'une étude réalisée par la DREAL Pays de la Loire
- **Les besoins en logement nécessaires à l'accueil des nouvelles recrues exogènes** : présentation d'une étude réalisée par la Communauté de communes du Pays de Pouzauges

Merci de votre attention