

L'APPROCHE NANTAISE

Claire Parda

DG Cohésion Sociale

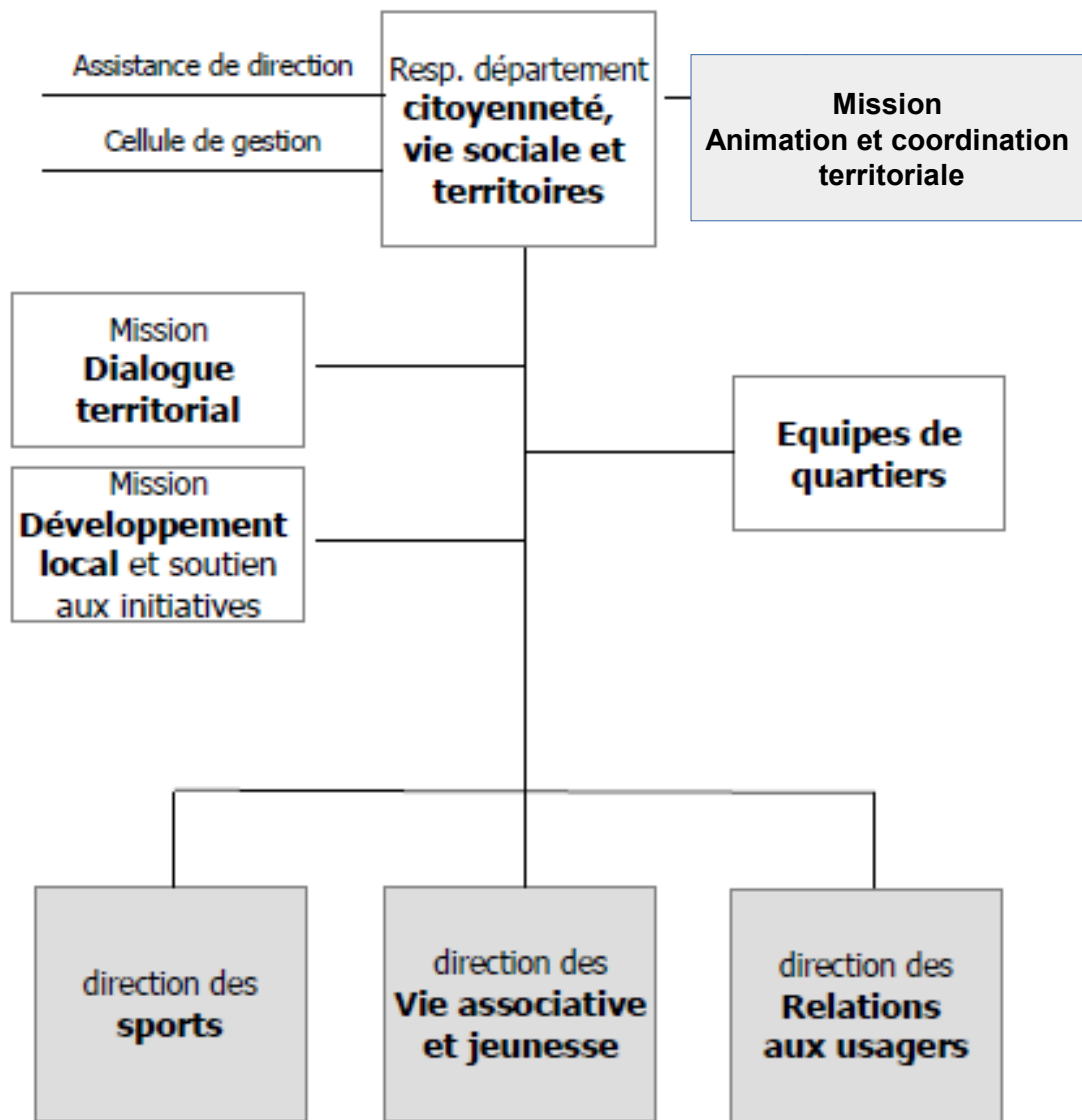
**Département Citoyenneté, Vie Sociale et Territoires
animation et coordination territoriale**

Introduction : l'organisation territoriale de la ville de Nantes

- 1. l'évolution des pratiques et des modes de faire**
- 2. panorama des expériences nantaises**
- 3. focus sur les plans paysage et patrimoine**



L'organisation territoriale



Les équipes quartiers, pourquoi ?

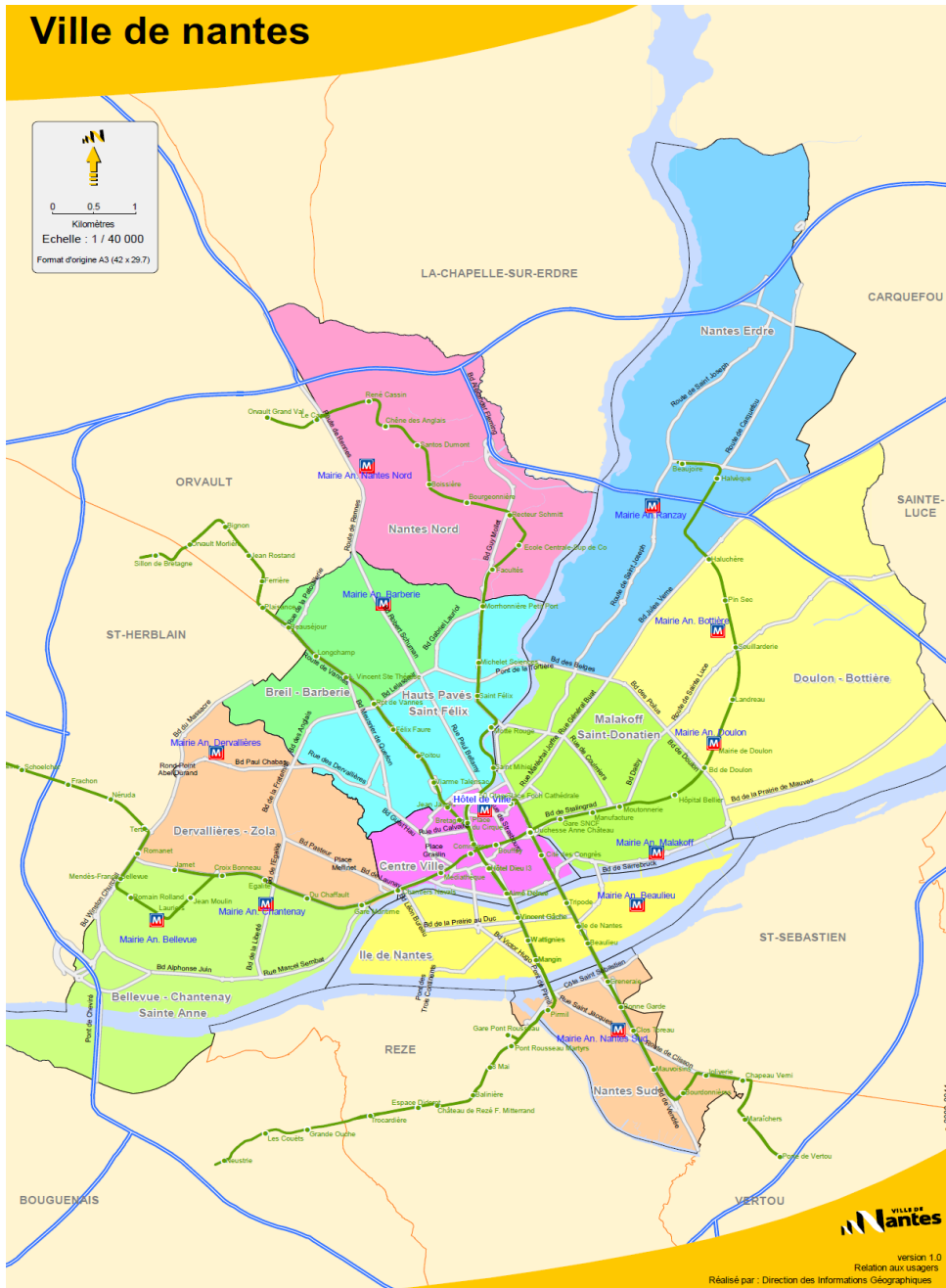


Très liées au départ à la politique de la ville, les équipes de quartier ont été créées en 1995, en même temps que le mouvement de territorialisation de la Ville (et le découpage en onze quartiers).

Objectifs

- > faciliter la mise en œuvre des politiques publiques et des projets en renforçant l'implication des habitants
- > Jouer le rôle d'« ensembleur » des actions mises en œuvre dans les territoires (déclinaison des politiques publiques)

Ville de Nantes



Le territoire de la ville de Nantes est découpé en 11 grands quartiers, pour favoriser une meilleure proximité et un lien privilégié entre les usagers, les services publics et les élus de quartier.

Chaque quartier comprend entre 10 000 et 35 000 Nantais.

Le rôle des équipes de quartier

Au sein de chaque quartier, l'équipe de quartier (3 à 6 agents) assure la cohérence de l'action locale de la collectivité, par sa connaissance du quartier et le caractère généraliste de son intervention. Elle est la principale garante de la participation des habitants. Son rôle stratégique recouvre trois dimensions complémentaires :

- La veille
- Le soutien à l'émergence
- Le management du territoire

Expérimentations, diversification et adaptation des modes de faire

Depuis une dizaine d'années, l'évolution des pratiques a considérablement élargi le champ des expérimentations dans le domaine de l'aménagement urbain et de la fabrique de la ville

- ☛ **Aménagement des espaces publics**
- ☛ **Opérations d'urbanisme**
- ☛ **Services publics, services urbains**

Les formes de l'implication des citoyens dans les projets se sont diversifiées, en s'adaptant au cas par cas et en développant des méthodes différentes :

- ☛ **par type et par échelle de projet (du plan stratégique à la placette de quartier)**
- ☛ **par public : les enfants, les femmes,...**
- ☛ **par thématique : la question de la santé, de la mobilité,...**

Conduisant à une évolution des pratiques professionnelles, à une plus grande prise en compte des pratiques habitantes dans les projets

De façon itérative, usages et projets se nourrissent mutuellement

De la ville du quotidien à la ville de demain, les pratiques citoyennes interrogent ou réinterrogent les modes d'habiter, de se déplacer, de produire, de consommer, de vivre la ville et son quartier

Panorama des expériences nantaises

Des modes de faire adaptés aux projets, aux territoires, aux objectifs et aux attentes :

- des projets stratégiques (échelle métropolitaine) : PLUm, grands débats
- des projets contribuant à façonner la ville de demain (échelle grands quartiers) : opérations d'aménagement, espaces et équipements publics structurants
- la ville du quotidien (échelle micros quartiers) : démarches de Gestion Urbaine et Sociale de Proximité, aménagement et animation d'espaces publics de proximité, pratiques sportives libres,...

projet stratégique : l'exemple du grand débat sur la transition énergétique

Un « débat du faire »

Innovation de ce deuxième grand débat, autour de modalités de participation à destination des citoyens et entreprises de toute l'agglomération.

But : expérimenter des situations, projets de transition énergétique... récolter des retours d'expériences et préconisations.



LA TRANSITION ÉNERGÉTIQUE C'EST NOUS

Oui, mais comment y participer ?



Je suis un **CITOYEN**

J'assiste aux **AUDITIONS PUBLIQUES**

Je m'implique dans une **COMMUNAUTÉ D'ACTION**

Je poste une **CONTRIBUTION INDIVIDUELLE** sur le site du grand débat

Le débat du "faire"

Une soirée par question du débat.
—
Ouvert à tous.

6 communautés orientées "solutions" pour expérimenter, tester, apprendre... à plusieurs.

Une idée, une découverte.

—
Un appel à candidature ouvert du 13 septembre jusqu'à fin octobre.

—
Un accompagnement professionnel des communautés avec des temps forts collectifs.

—
Un espace blog "blablawatt" (inclus dans le site du débat) pour raconter au fur et à mesure les aventures des membres des communautés.

—
Une production finale pour chaque communauté : une contribution au débat.

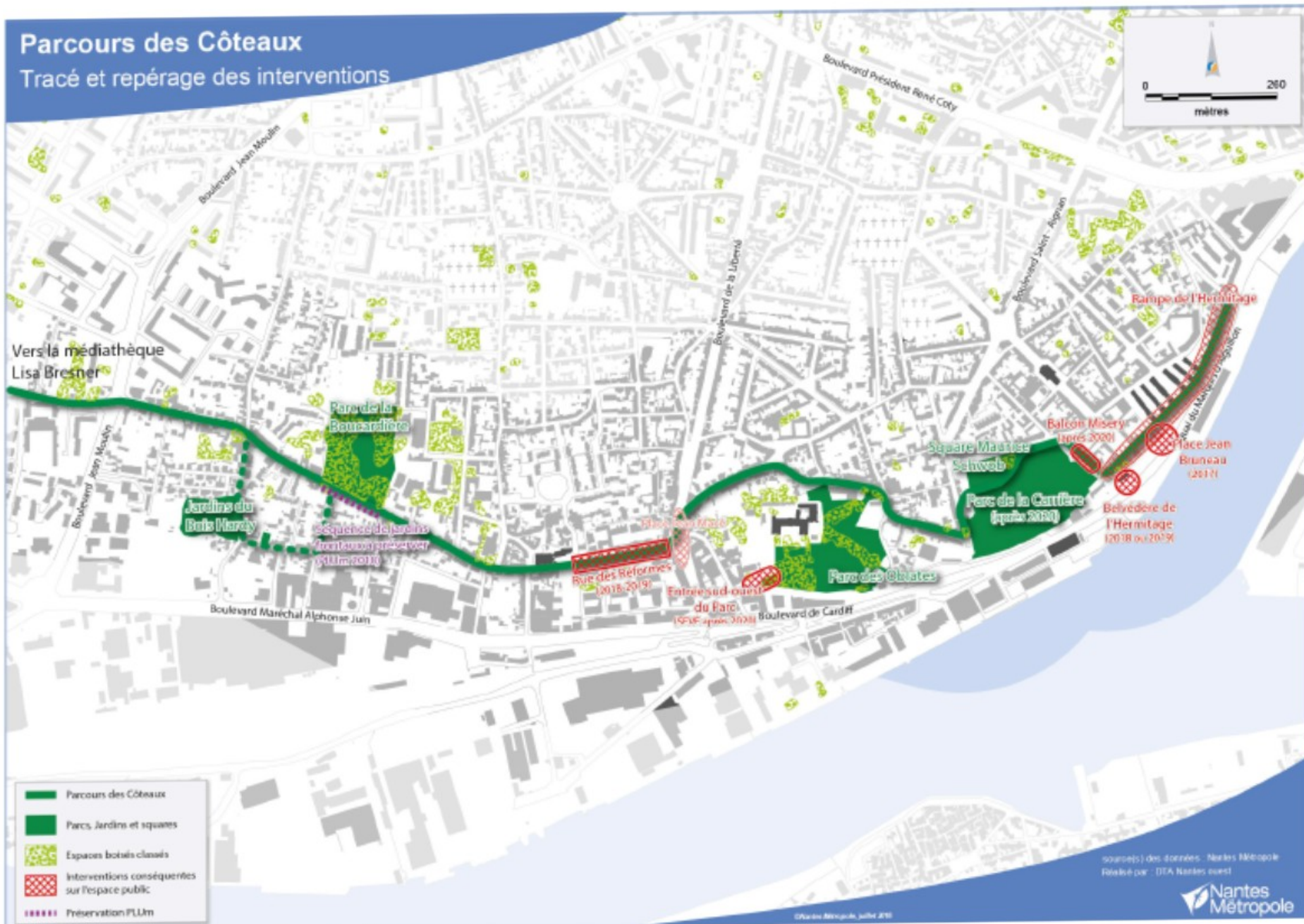
Des dispositifs actionnés dans les quartiers nantais au service du débat du faire :

- **rencontres de quartier** : dans chaque grand quartier, donner à voir et partager les initiatives, construire des actions collectives à mener pour expérimenter, faire bouger les lignes
- **bureaux des projets** : soutenir et accompagner des porteurs de « petits » projets

La ville de demain : exemple du Bas Chantenay – le parcours des coteaux

Parcours des Côteaux

Tracé et repérage des interventions



Bas-Chantenay : le parcours des Coteaux



co-réaliser le parcours des coteaux en impliquant les riverains, associations, acteurs du quartier,...

3 enjeux :

- associer les citoyens à la co-production de ce futur lieu de promenade
- inciter les riverains à s'inscrire dans la démarche en concevant leurs projets d'embellissement des espaces privés
- permettre l'appropriation du parcours des Coteaux par l'animation des lieux (événements, manifestations, activités sportives, ludiques,...)

modalités :

agréger tous les projets, du micro au macro, contribuant au parcours = jardins, façades, clôtures, parcs et squares publics, jalonnement, aménagements, belvédères, places,...

Le Patrimoine (signalétique pédagogique et parcours numérique)

Les Espaces verts (liens parcs et micro-entretiens)

L'Animation commerciale

L'Embellissement

Les Espaces publics (confort des cheminements et des places)

La Signalétique (orientation/paysage/relais d'initiatives)

Le sport dans la ville (Appui sur les pratiques libres).

L'accès aux équipements



**La ville de demain :
co-construire les services et les
équipements publics**

Le design au service du prototypage des équipements publics de demain

**design des usages et usages du design, la collectivité réinventée
avec les citoyens usagers les services de demain**

exemples : Maison de la Tranquillité Publique, bibliothèques de
demain, mairie de quartier Nantes Sud, Maison de Quartier Est,...

La ville du quotidien : exemple de l'atelier de quartier Dervallières Zola :

« Places, jardins, des espaces pour vivre ensemble »

Le questionnement :

comment favoriser le vivre ensemble et la vie sociale dans un cadre de vie de qualité ?

Comment faire pour que les habitants du quartier s'approprient et investissent des lieux et espaces publics près de chez eux en s'y sentant bien ?

Comment les habitants, les acteurs du quartier, les associations peuvent-ils s'engager pour améliorer leur cadre de vie ?

La méthode :

apporter sa vision, les points forts et les points faibles

établir collectivement des préconisations pour améliorer le fonctionnement, les fonctions, les usages

alternance de travail in situ autour de « marches exploratoires » et d'ateliers en salle

parmi les espaces investis : place Canclaux, Mellinet, Petit Bois, Zola, square des Anciens Combattants, Prinquiau.

CRÉER UN NOUVEL ESPACE DE JEU

UTILISER LE DÉNIVELÉ
ANCIEN CÈDRE: **REPÈRE**

FOOD TRUCK

KIOSQUE MOBILE/VÉLO GUINGUETTE
ABRIS

TRONC DU CÈDRE
ARBRE À LIVRES

AMÉNAGEMENTS **PÉRENNES MAIS RÉVERSIBLES**

JEUX POUR LES PLUS GRANDS
BUT DE FOOT

BABY-FOOT

TOILETTES
POINT D'EAU

FÊTE DE LA MUSIQUE

NOUVEAUX USAGES
ANIMATIONS

SQUARE POUR **ENFANTS**

Objectif :

prioriser des lieux pour lesquels développer un projet d'animation et d'amélioration avec le groupe, incluant des petits aménagements de proximité.

> **CONFORTER LE SQUARE EN TANT QU'ESPACE DE JEU POUR ENFANT ET FAMILLES**

- aménager le parc afin d'inviter les usagers à rester sur place (point d'eau, sanitaires, tables...)
- installer des jeux pour les plus grands, penser au mobilier pour les parents
- associer le public et les usagers (familles et assistantes maternelles)

> **RENOUVELLER L'IDENTITÉ DU SQUARE**

- réutiliser les éléments liés à l'ancien Cèdre (butte, souche et tronc)
- apporter un nouveau souffle

La ville du quotidien : les démarches de Gestion Urbaine et Sociale de Proximité

les démarches de Gestion Urbaine et Sociale de Proximité : une démarche partenariale visant à l'amélioration du cadre de vie

un plan d'action en 3 dimensions : conception, gestion, usage

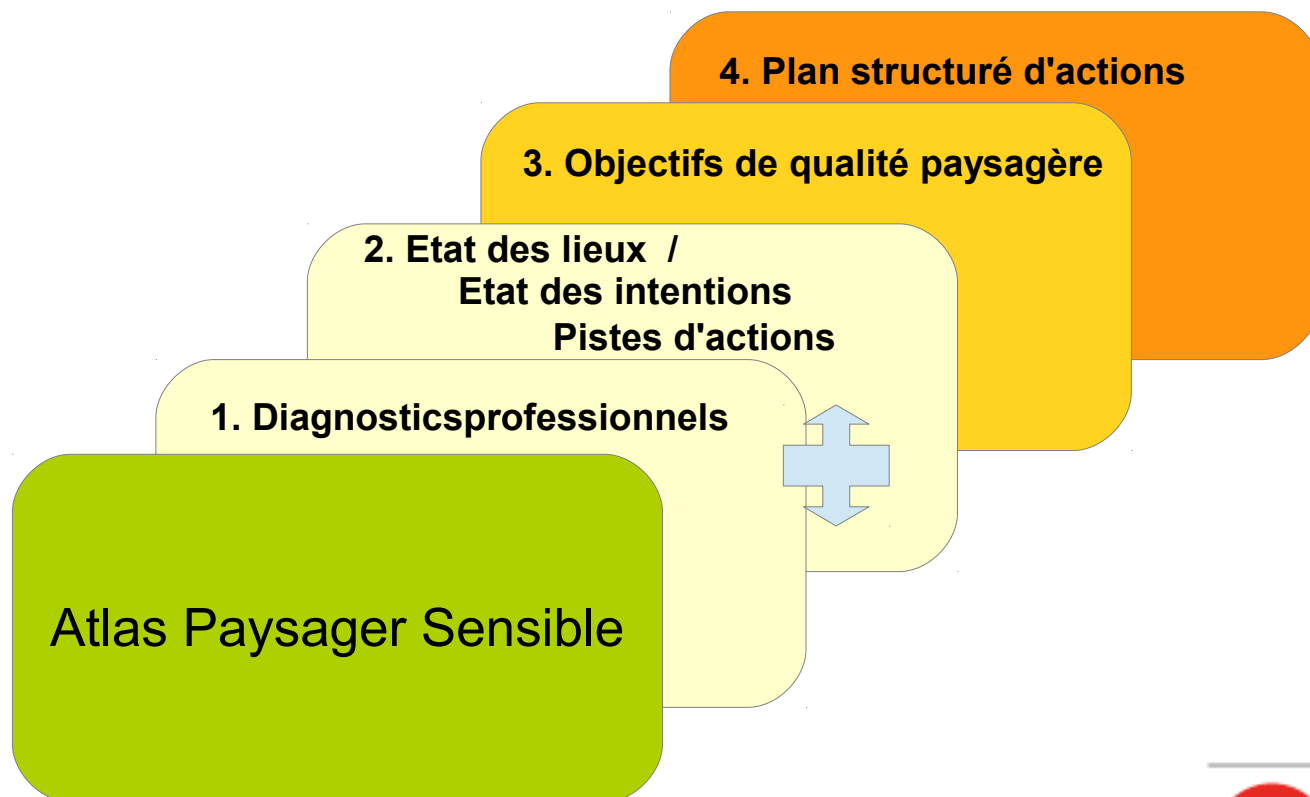
des démarches développées systématiquement dans les quartiers de la géographie prioritaire, étendues à des territoires vulnérables

exemple de Nantes Nord : diagnostics en marchant, marches exploratoires thématiques (santé, femmes), pour mieux prendre en compte la santé environnementale ou la place des femmes dans les aménagements et l'ensemble des actions concourant à l'amélioration du cadre et de la qualité de vie

Focus sur une approche développée dans les quartiers nantais : les plans paysage et patrimoine

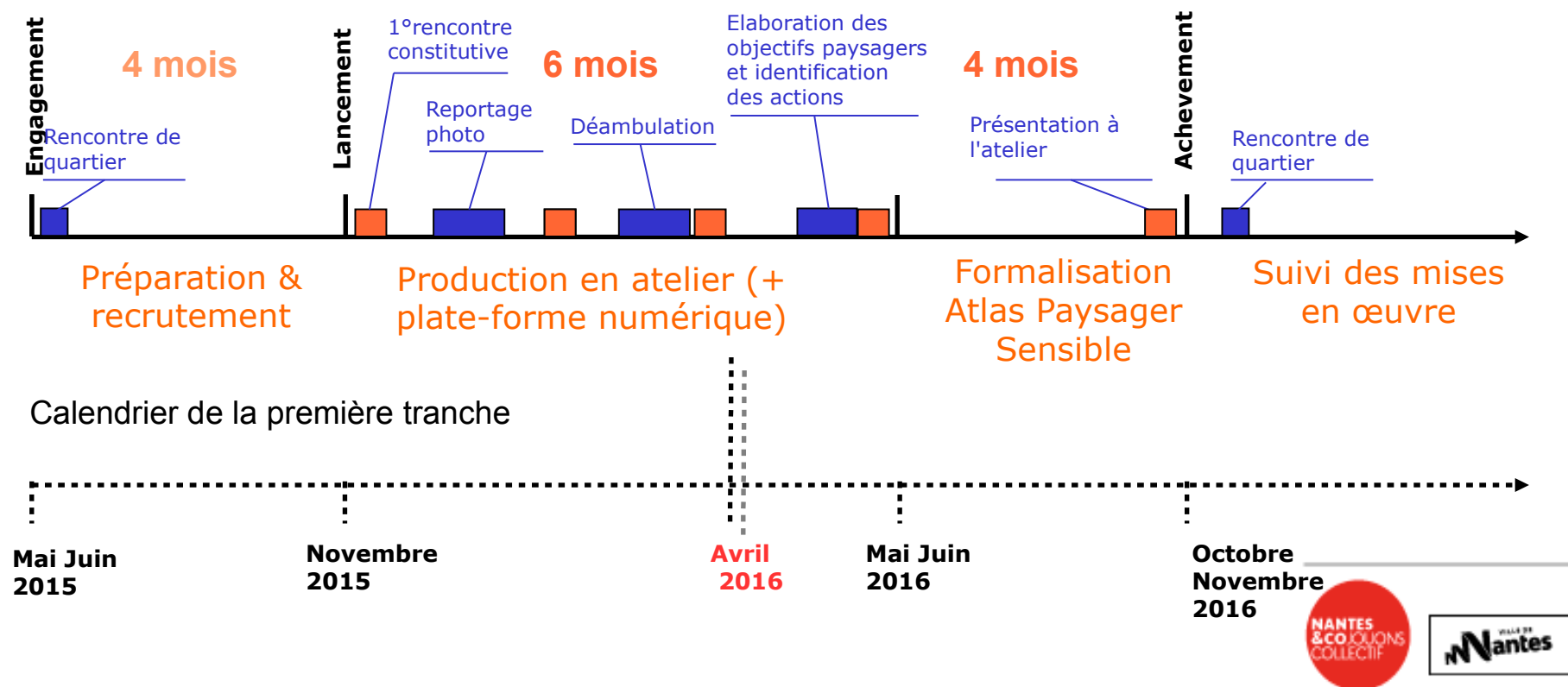
Plan Paysage et Patrimoine

Les 4 parties des atlas paysagers sensibles :



Plan Paysage et Patrimoine

Etat d'avancement au 10 mars 2016 : 4 Plans sont engagés.



**Retrouvez toutes les productions et les contributions des ateliers citoyens nantais
sur le site : nantesco.fr**