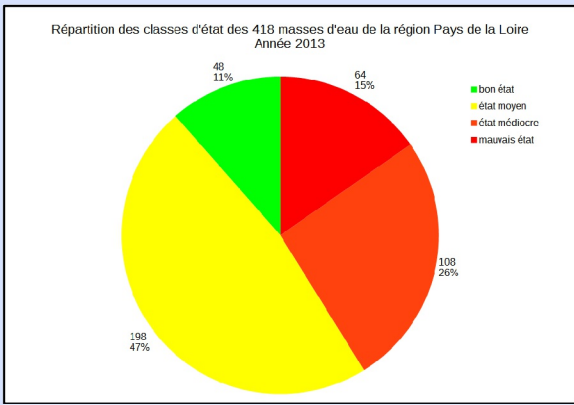
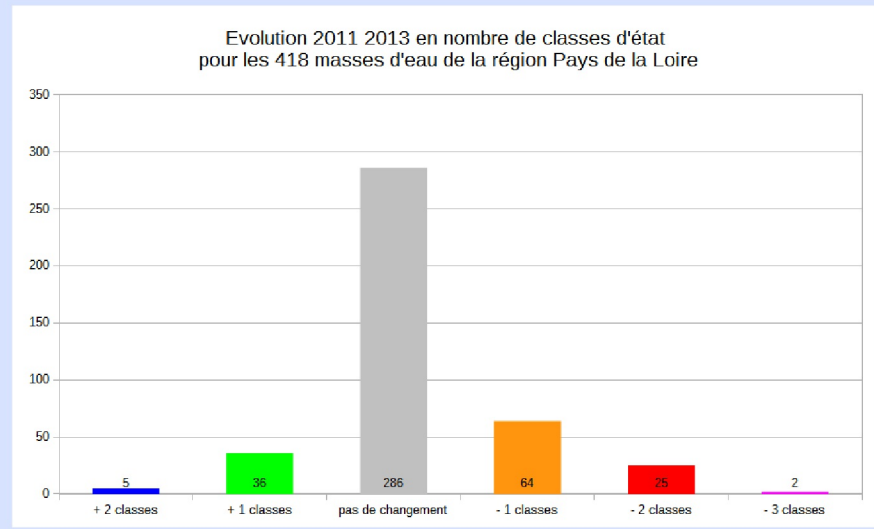
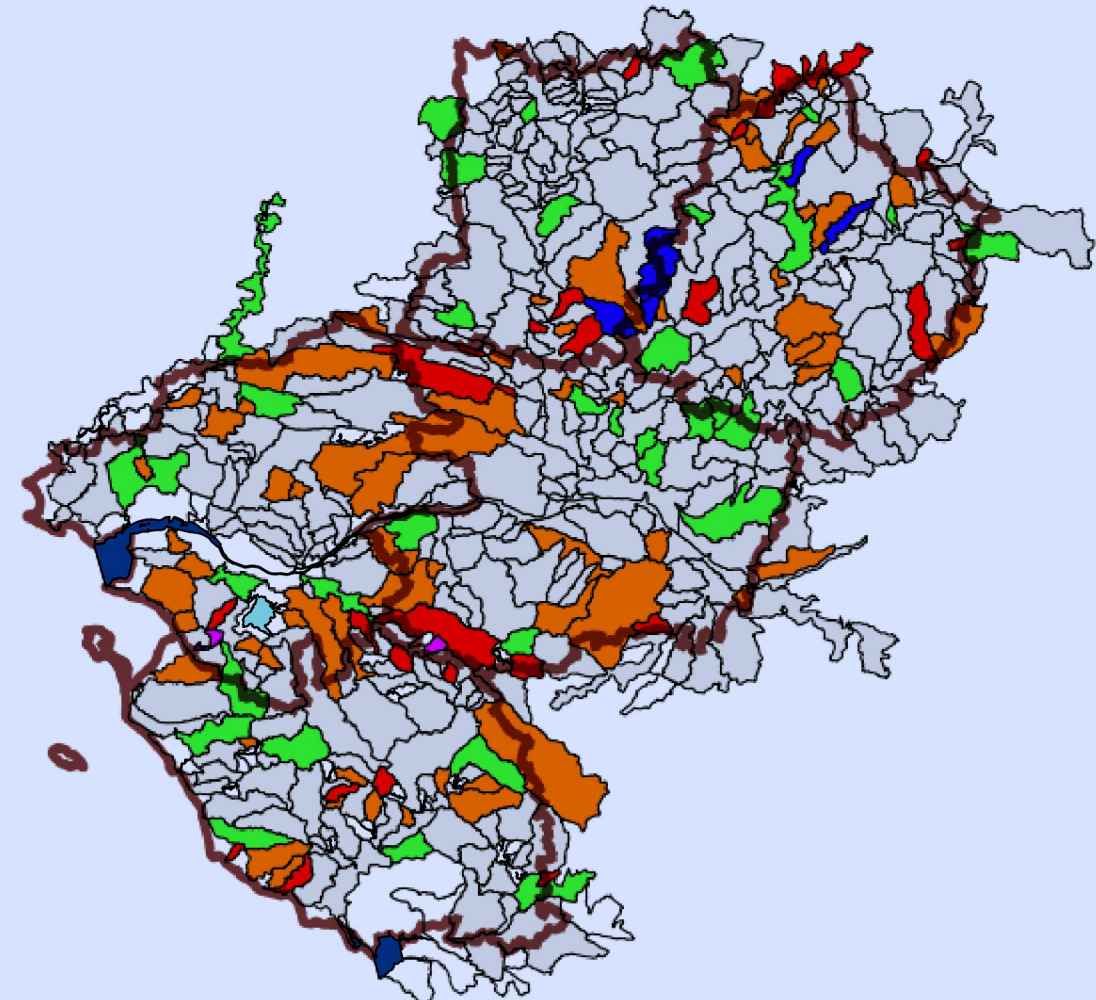


Classes d'état

- Etat biologique
- NC
 - Très bon état
 - Bon état
 - Etat moyen
 - Etat médiocre
 - Mauvais Etat



Comme il peut être constaté sur cette carte et le graphique associé, seules 11% des masses d'eau de la région Pays de la Loire sont en bon état pour l'exercice 2013.



La carte et le graphique situés ci dessus illustrent l'écart en nombre de classes entre 2011 et 2013. Ainsi 5 masses d'eau gagnent deux classes d'état quand 2 en perdent 3, et 286 ne connaissent pas de changement.

Il est important de noter que l'état 2013 résulte des données 2011-2013, soit 3 ans, là où l'état 2011 avait été établi avec les données 2010 et 2011.