



PÔLES  
SCIENCE & NATURE



Bassin Versant du CEBRON

Programme  
Re-Sources

Bassin Versant  
Sèvre Niortaise amont  
2007-2011

# *Des exemples de programmes d'actions en Deux-Sèvres, après 5 années de Contrats Territoriaux, quelle évaluation?*

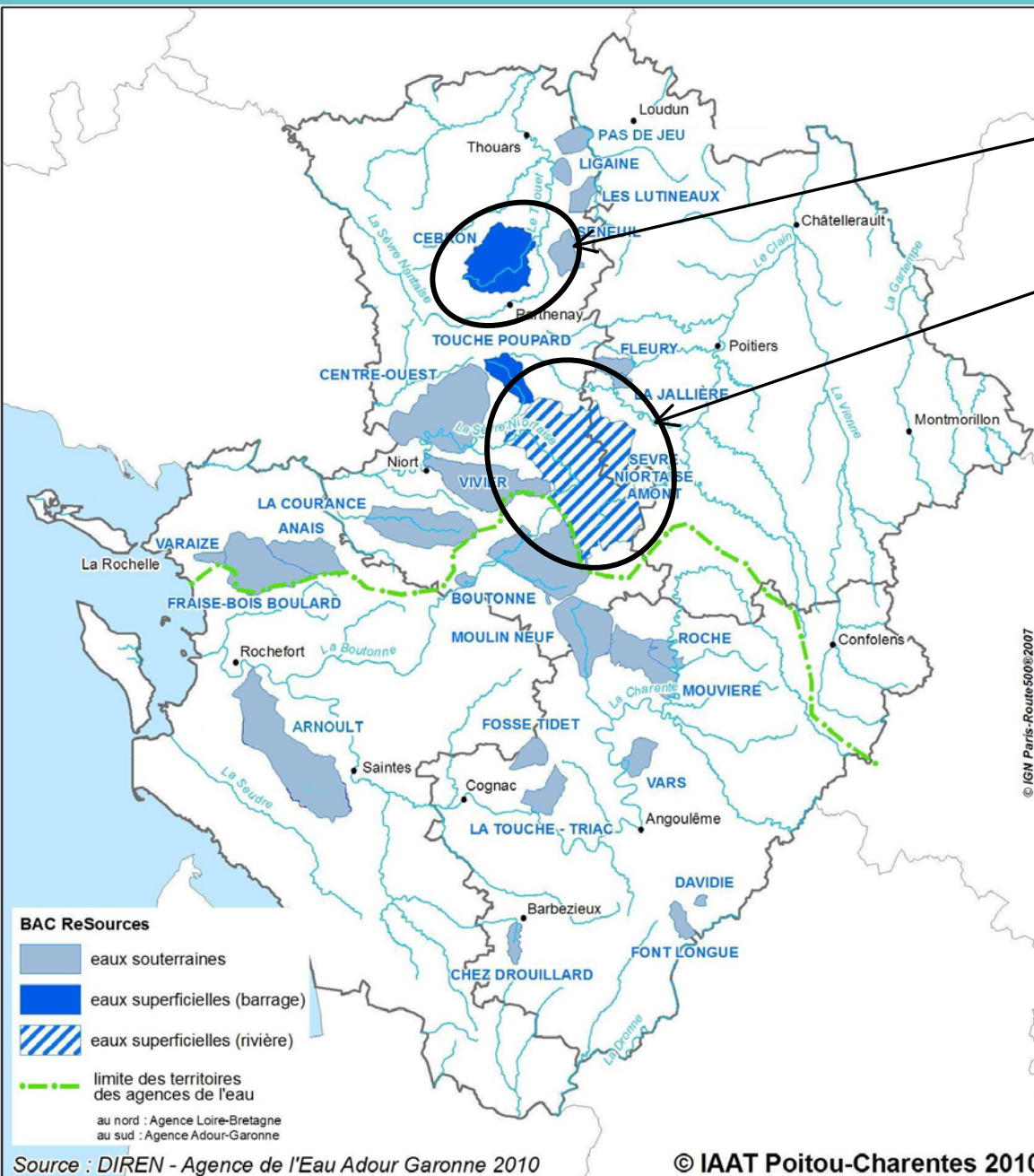


# *Plan de la Présentation*

- ④ **Présentation des 2 bassins versants**
- ④ **Présentation de la démarche**
- ④ **Exemple d'actions réalisées**
- ④ **Premiers bilans et quelle évaluation?**



# Localisation des bassins versants d'alimentation



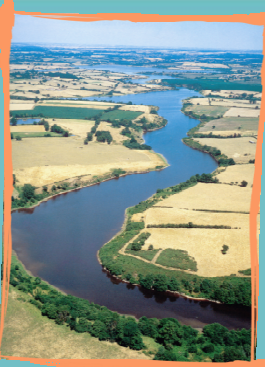
- Bassin Versant du Cébron
- Bassin versant de la Sèvre Niortaise amont

➤ Ressources déterminées comme stratégiques pour l'alimentation en eau potable du Sud Deux-Sèvres. (Schéma d'Aménagement des Eaux du CG 79 – 2010)

➤ Captages prioritaires Grenelle

➤ Intégrés au programme régional Re-Resources

# Bassin Versant du Cébron



## Les caractéristiques du Bassin Versant :

165 km<sup>2</sup>

Sous-sol granitique

12 communes concernées

3 500 habitants

Territoire majoritairement agricole

Territoire d'élevage viande : bovins et ovins

160 exploitations concernées

- Production annuelle : 6 000 000 m<sup>3</sup>

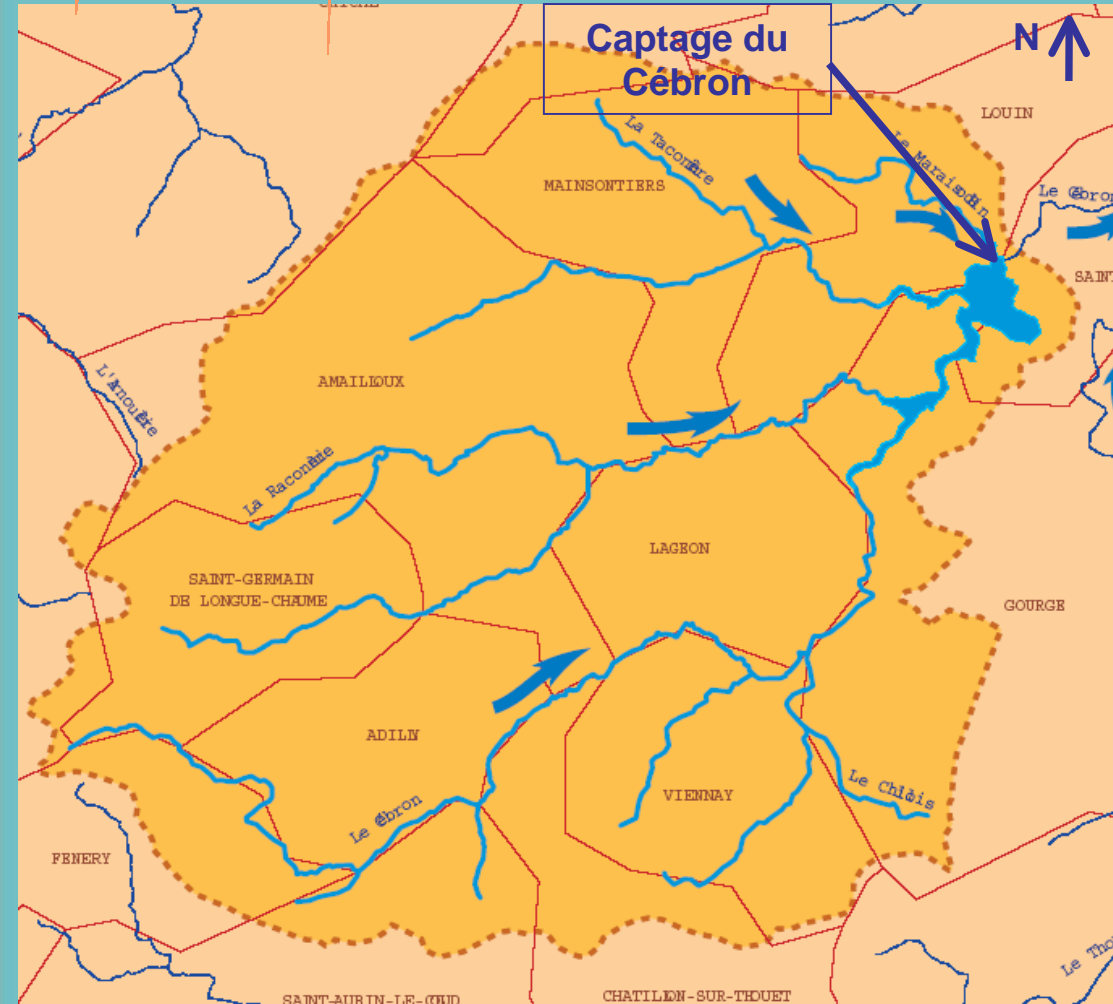
- Pôle de production desservant

100 000 foyers

Dépassements ponctuels de la  
norme eau brute 10mg/L en  
C.O.T

**Demande de dérogation**

Captage du  
Cébron





# Bassin Versant Sèvre Niortaise Amont

## Les caractéristiques du Bassin Versant :

576 km<sup>2</sup>

Sous-sols fortement karstiques  
(gouffres, dolines)

37 communes concernées

37 000 habitants

Territoire majoritairement agricole

700 exploitations concernées

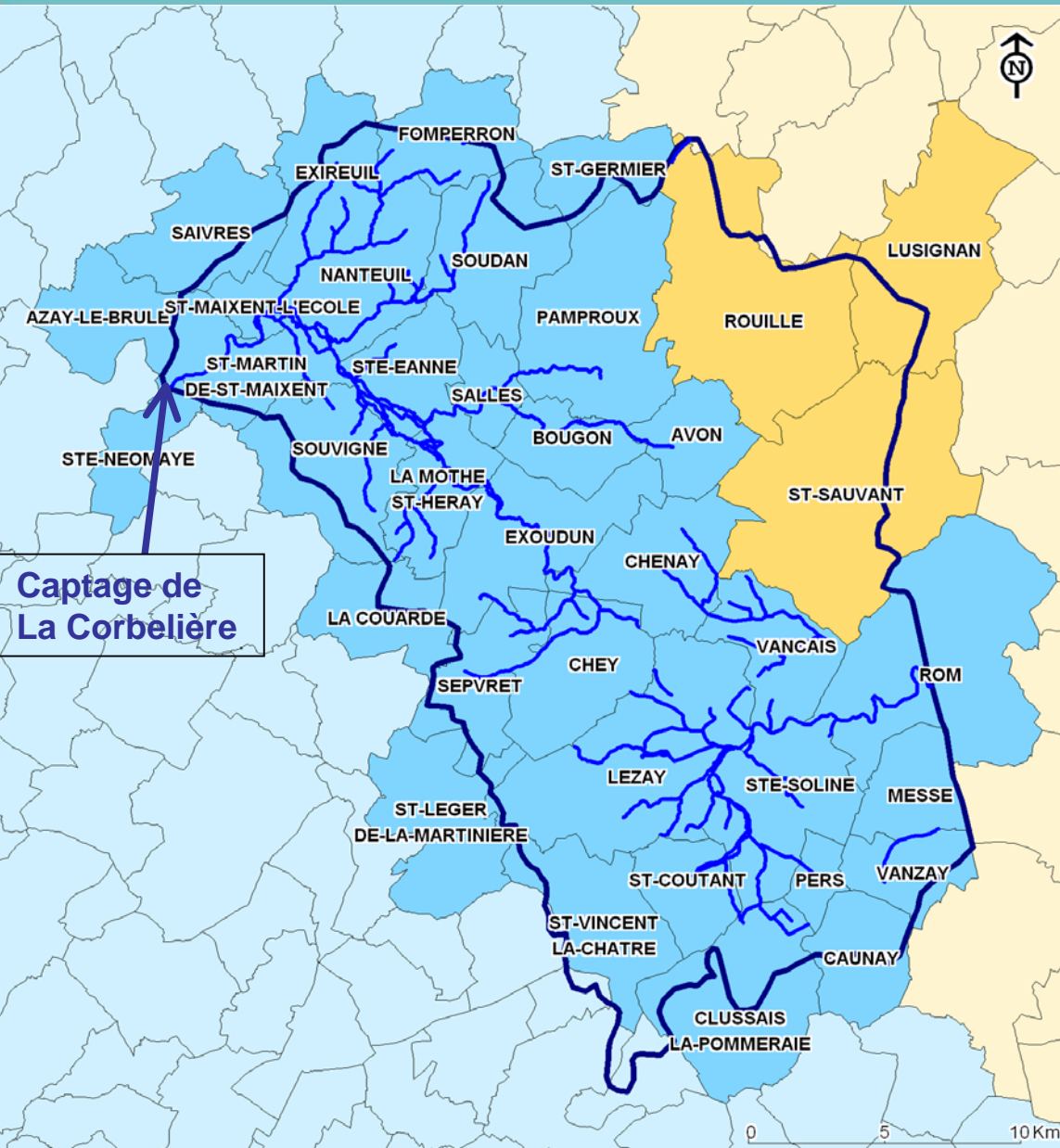
Zone d'Actions Complémentaires

- Production annuelle : 2 300 000 m<sup>3</sup>

- Pôle de production desservant  
80 000 hab.

Dépassements ponctuels de la  
norme eau brute des 50 mg/L  
(mais dilution pour la distribution):

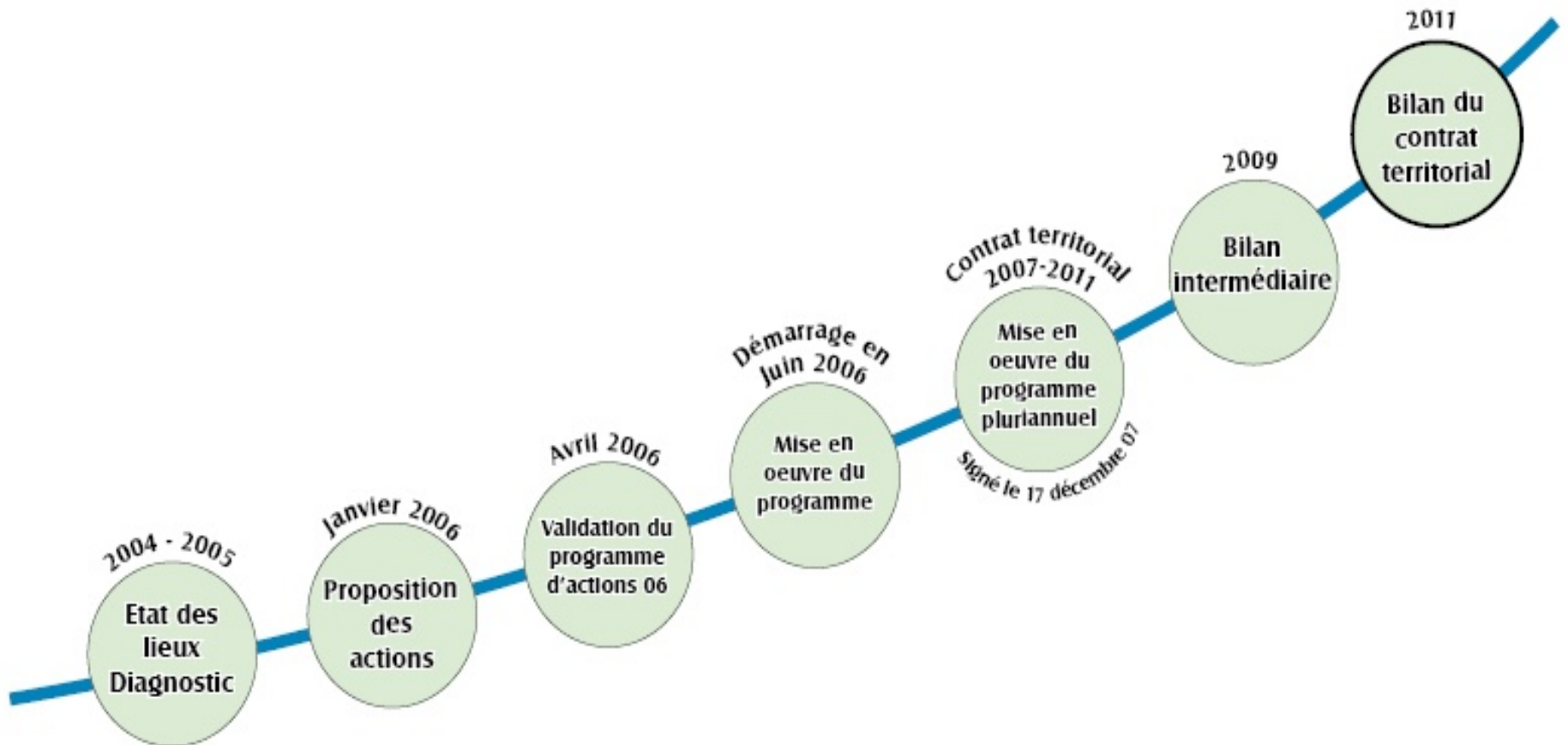
**Demande de dérogation et  
Plan de Gestion.**



# *Présentation de la démarche*



# Le déroulement de la démarche



Un Contrat Territorial par grand thème... Avec des objectifs, des indicateurs, et des actions libellées

- Thème « Nitrates »
- Thème « Phosphore »
- Thème « Pesticides »
- Thème « Tous paramètres »

# Sèvre amont : Quels objectifs de qualité d'eau?

➔ Reconquérir la qualité de l'eau de la Sèvre Niortaise amont pour pérenniser la ressource en eau

L'objectif prioritaire : diminuer les pics de concentration en *nitrate*s (>50 mg/L) et initier la baisse de la concentration en phytosanitaires.

## Les objectifs NITRATES :

- Valeurs moyennes : 35 mg/L
- Valeurs maximales : 48 mg/L

## Les objectifs PHYTOSANITAIRES:

- Somme des molécules : 0.5 µg/L
- Par molécule : 0.3 µg/L



# Cébron : Quels objectifs de qualité d'eau?

➔ Reconquérir la qualité de l'eau du captage du Cébron pour les matières organiques et préserver la qualité de l'eau concernant les nitrates

Paramètres	Etat initial	Objectifs visés 2011	Objectifs à long terme (2015)
Matières organiques (COT en mg/l)	Fréquence dépassement de la norme > 60% pour le COT (niveau guide eau brute de 10 mg/l) (Moyenne 2001 à 2006 - DDASS79)	<b>Fréquence de dépassement de la norme &lt; 20%</b> <b>Diminuer les blooms algaux</b>	Concentrations en COT inférieures à 10 mg/l.
Produits phytosanitaires	Détections prise d'eau entre 0.05 et 0.6 µg /l par molécule Pics de concentration : -Par molécule : 0.6 µg/l (AMPA) -Pesticides totaux : 0.74 µg/l (analyses 2000 à 2006 DDASS79)*	<b>Respecter les normes Eau Potable à la prise d'eau (Eau Brute) :</b> <b><u>Teneur maximale par molécule &lt; 0.1µg/l</u></b> <b><u>Teneur maximale en pesticides totaux &lt; 0.5µg/l</u></b>	Teneurs maximales à la prise d'eau brute : <b><u>Par molécule :</u></b> < 0.1µg/l <b><u>En pesticides totaux :</u></b> < 0.5µg/l
Nitrates	NO <sub>3</sub> moyen = 15 mg/l (Moyenne DDASS 1992 – 2006) Teneur maximale : 35 mg/l Teneur minimale : <0.5 mg/l	<b>Non dégradation des concentrations actuelles</b>	Eviter les teneurs maximales >25 mg/l

# Présentation de la démarche des programmes d'actions :

- ➔ Démarche impliquant tous les acteurs de ce territoire (collectivités, industries, agriculture, citoyens,...) et les acteurs institutionnels.
- ➔ Volonté de changer les comportements, s'adapter, pour réduire et limiter les impacts des différentes activités sur la ressource en eau.
- ➔ Des programmes d'actions adaptés et cohérents

Démarche inscrite dans programme régional Re-Sources



# *Les actions mises en place*



# Actions - Agricoles

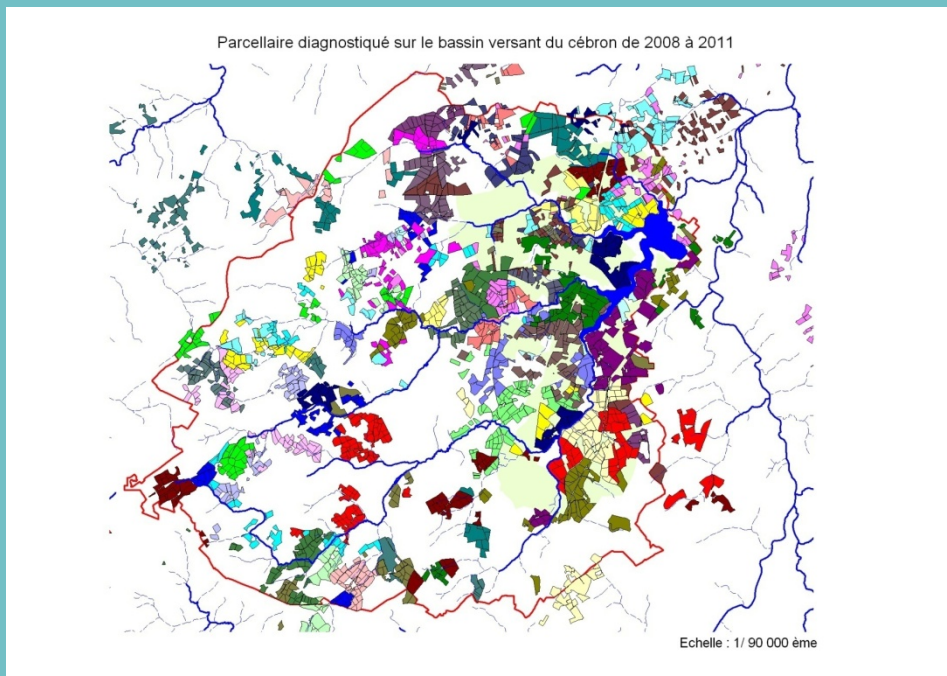
## Diagnostics individuels d'exploitation

### BV Cébron:

➔ 5930 ha diagnostiqués dans 78 exploitations agricoles, soit 48% de la SAU, dont 2300 ha en zone de PPR ( zone sensible)

### BV Sèvre Niortaise amont:

- 135 diagnostics.
- 96 exploitations ont de l'élevage et 39 sont en système purement céréalier.
- 16 643 ha soit 35% de la SAU du Bassin diagnostiqué.



### Action démarrée dès 2007 :

- *Permet une connaissance approfondie des exploitations,*
- *Permet de nouer des liens avec les agriculteurs*
- *Nécessite un suivi dans le temps pour faire « vivre ce diagnostic »*



# Actions - Agricoles

## Mesures Agro-environnementales Territorialisées (MAET)

### MAET Cébron :

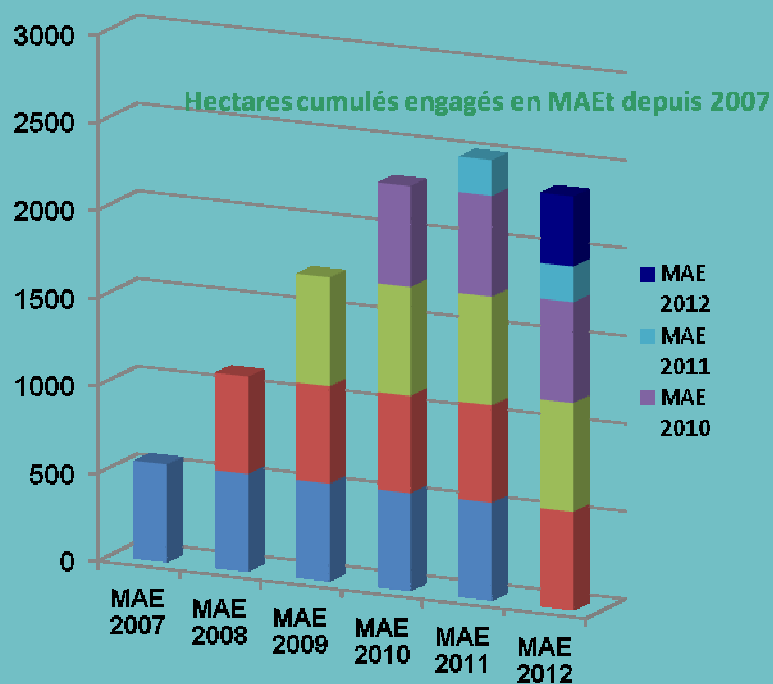
Orientées vers la gestion extensive de prairies

⇒ 30% de la SAU en prairie engagée, soit 2400 ha ( 20% de la SAU)

### MAET Sèvre Niortaise amont :

7 120 hectares ont été engagés (enjeux eau et biodiversité)

soit 12% de la surface totale et près de 17% de la SAU.



*Surfaces engagées sont-elles suffisantes pour reconquérir la qualité de l'eau?*

*Faut-il établir des zonages sur le bassin versant?*



# Thématique Nitrates

## Gestion des effluents d'élevage

- ➔ Actions de démonstration: compostage, répartition de l'épandage, sensibilisation sur les valeurs fertilisantes des effluents;
- ➔ Développement du compostage;
- ➔ Campagne d'analyses d'effluents;
- ➔ Plaquette de communication.



## Couverture des sols en hiver

- ➔ Mise en place d'un réseau CIPAN avec les OPA
- ➔ Visites d'essais;
- ➔ Plaquette d'information.

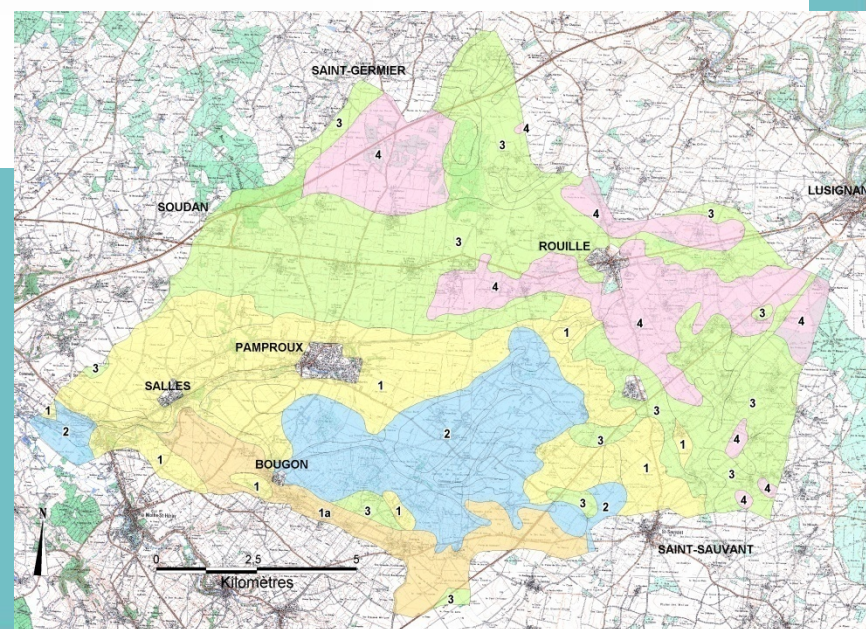
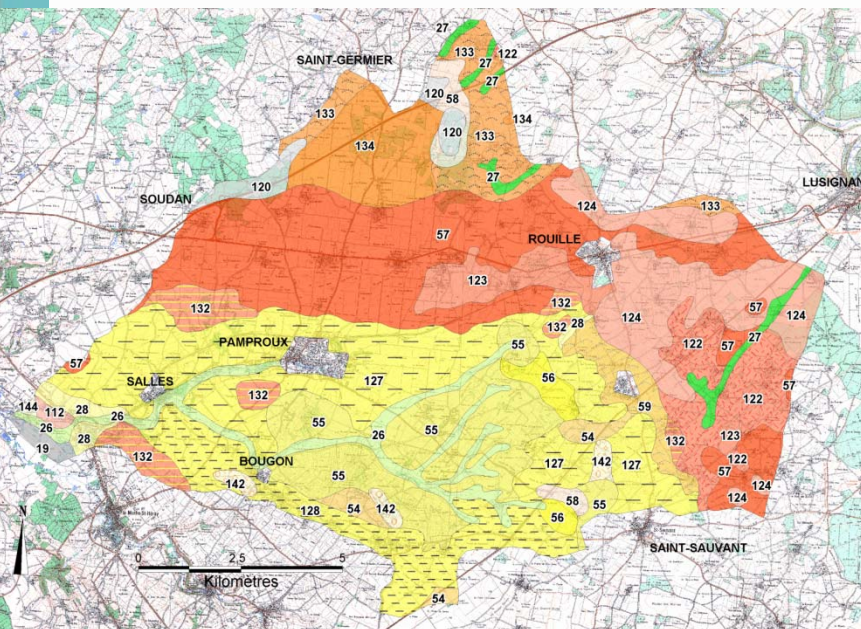
## Gestion de la fertilisation azotée

- ➔ Analyse des pratiques de fertilisation;
- ➔ Campagne de reliquats d'azote;
- ➔ « SOL et EAU »



## Le projet « SOL et EAU » zone prioritaire du sous-bassin du Pamproux Partenariat SERTAD et Chambres d'agriculture (CRA, CA79 et CA 86)

- Réalisation d'enquêtes sur les pratiques de fertilisations (27 exploitations).
- Cartographie des sols du bassin.
- Élaboration d'un référentiel sur les objectifs de rendements.
- Cartographie des potentialités des sols.
- Réalisation d'un « Guide des Sols ».
  
- 2 journées de visites de fosses pédagogiques (septembre 2010).
- Réunion d'un groupe « experts » pour valider la méthodologie et le référentiel de rendement.
- Réunion publique de restitution du projet à Pamproux (février 2011).





# Thématique Phosphore

## Gestion des effluents d'élevage (entrée phosphore)

- ➔ Développement du compostage;
- ➔ Campagne d'analyses d'effluents
- ➔ Analyse d'herbe
- ➔ Suivi prairies sans apport d'azote minéral



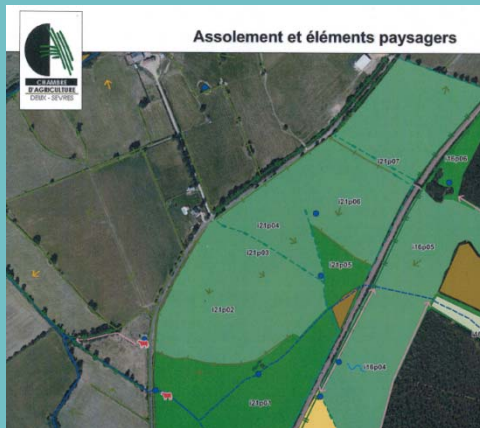
## Bilan phosphore à la parcelle

- ➔ Création d'une base de données
- ➔ Collecte annuelle des cahiers d'épandage informatisés auprès de coopératives, Chambre d'agriculture.
- ➔ Analyse des bilans phosphore par culture, par rotation;

# Thématique Phosphore

## Réduire les abreuvements directs au cours d'eau (érosion de berges)

- Repérage des lieux d'abreuvement directs les plus impactant lors des diagnostics individuels
- Convention Cg79 – agriculteurs concernant la mise à disposition de matériel d'abreuvement ( pompe prairie, pompage solaire)
- Plaquette de communication
- Journée de démonstration « matériel de pompage »



# Thématique Phytosanitaires

## Limitier les risques de pollutions accidentelles

- ➔ Rappel réglementaire et des bonnes pratiques (plate-formes phyto)
- ➔ Diagnostics de pulvérisateurs.

## Désherbage mécanique

- ➔ Visites d'essais (maïs, tournesol)





# Tous paramètres

## Reconquête d'une zone humide (Pilotage: Conservatoire Régional des Espaces Naturels)

### Acquisition foncière en zone de périmètre rapprochés

- **Signature d'une convention entre SAFER et Conseil général 79 pour la création d'une réserve foncière**
- **Réserve zonée sur 4 communes en bordure du barrage**
- **Acquisition en propre de certaines parcelles de la réserve en 2011 et 2012**
- **Gestion de ces parcelles avec bail environnemental à partir de 2013**

# ***Actions – Non Agricoles***

## **Assainissement collectif et autonome**

- **Suivi des opérations de réhabilitation des STEP et des diagnostics ANC.**

## **Entretien des voies communales**

- **Plans d'entretien**
- **Démonstrations de matériels de désherbage alternatifs**
- **Formation des agents communaux.**

## **Gouffres (SN)**

- **Recensement, cartographie et hiérarchisation**



# Actions – Non Agricoles

## Communication grand public et scolaires

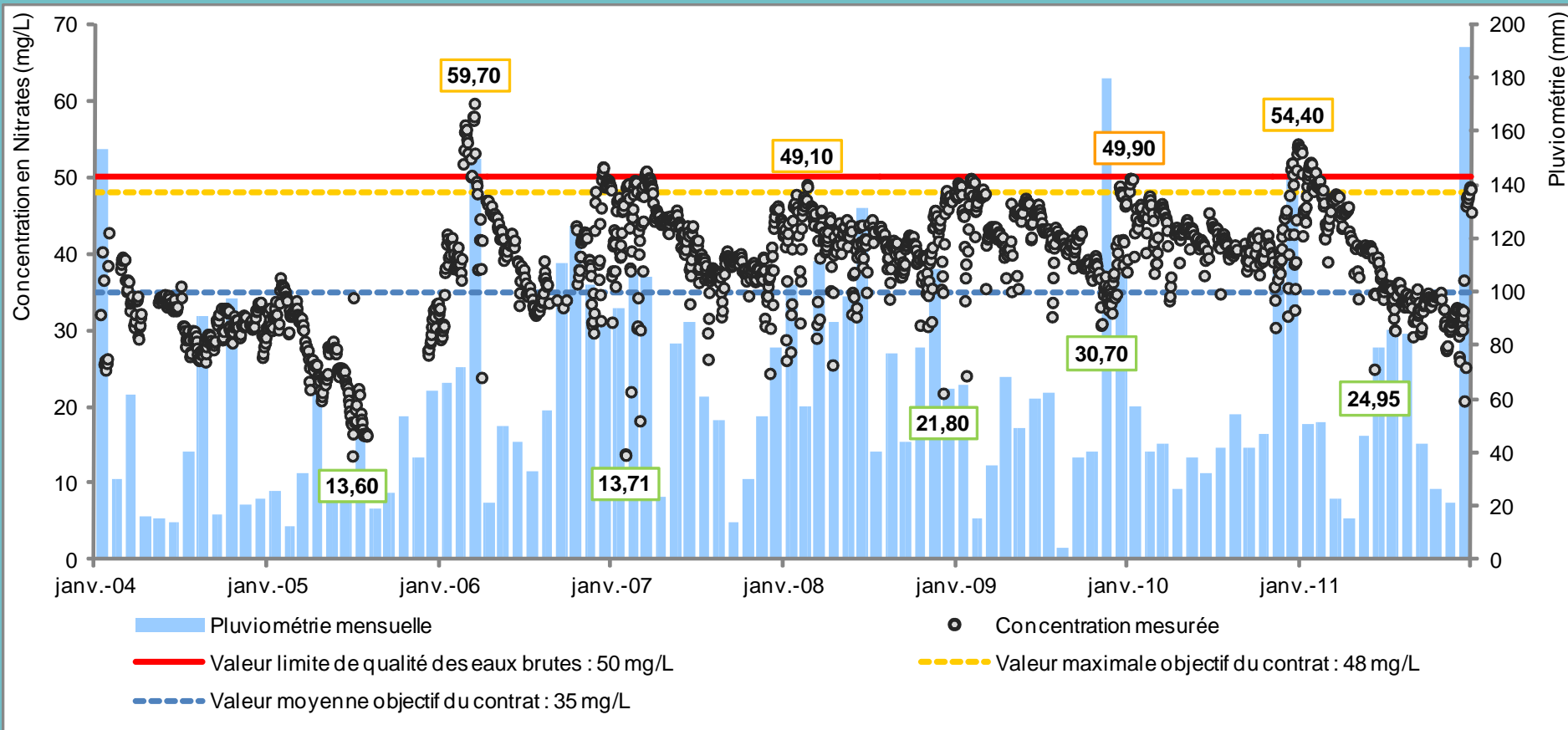
- ➔ Accueil sur le site du Cébron de classes de primaires, collèges, étudiants pour visite d'usine + présentation des programmes de reconquête de la qualité de l'eau
- ➔ Edition d'une lettre d'information semestrielle, distribuée aux habitants du bassin versant



***Après 5 années de Contrat,  
quelle évaluation?***

# Nitrates : vers une stagnation ?

Concentrations en nitrates de 2004 à décembre 2011 au Captage de La Corbelière



## Entre 2007 et 2011 (1358 prélèvements):

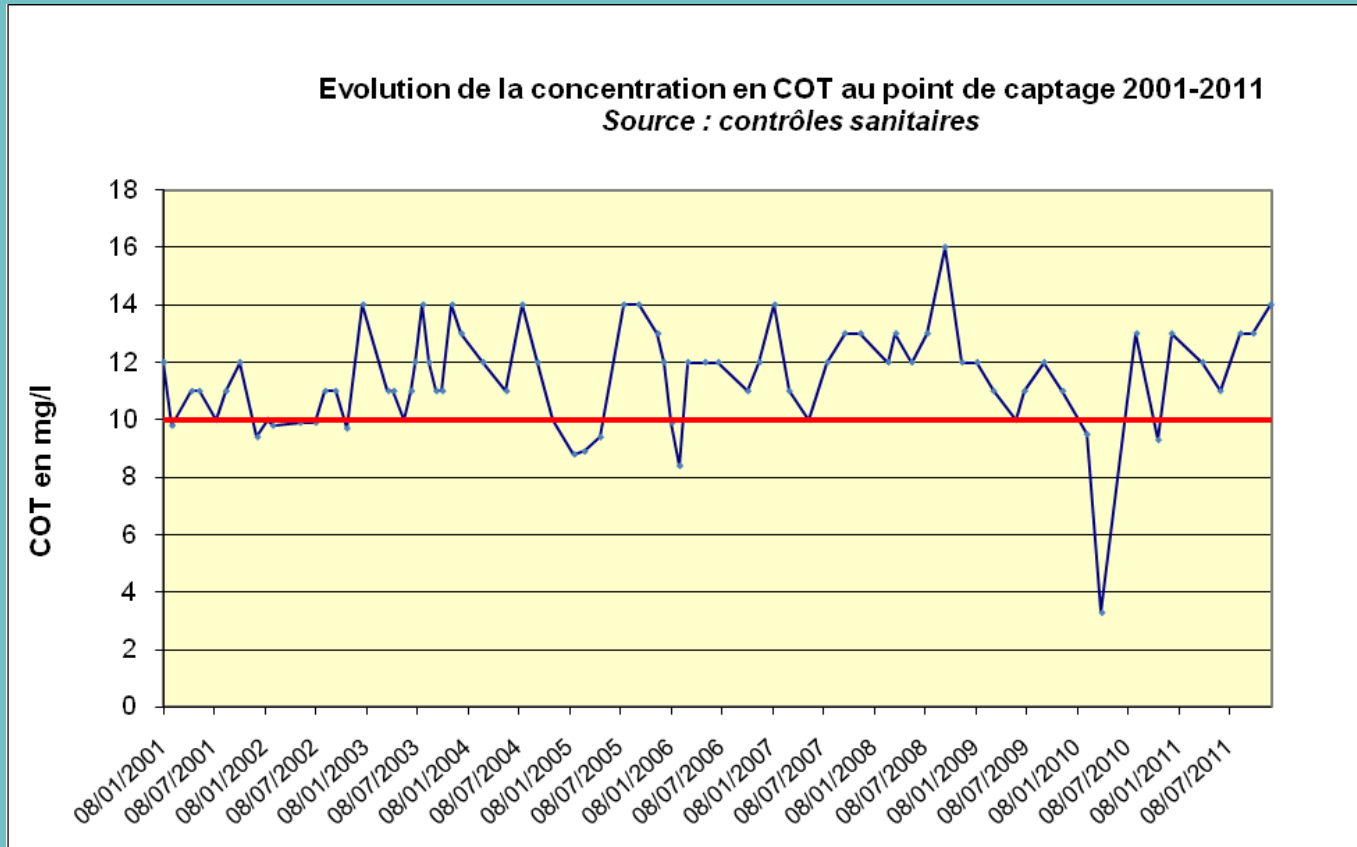
- 32 prélèvements au dessus de la valeur limite de qualité des 50 mg/L (2,4 % des prélèvements effectués)
- 50 prélèvements au dessus de la limite de l'objectif des 48 mg/L (8,5% des prélèvements effectués)

➤ **Moyenne annuelle toujours au dessus des 35 mg/L**



# Matières organiques : pas d'amélioration

Concentrations en COT de 2001 à décembre 2011 au Captage du Cébron



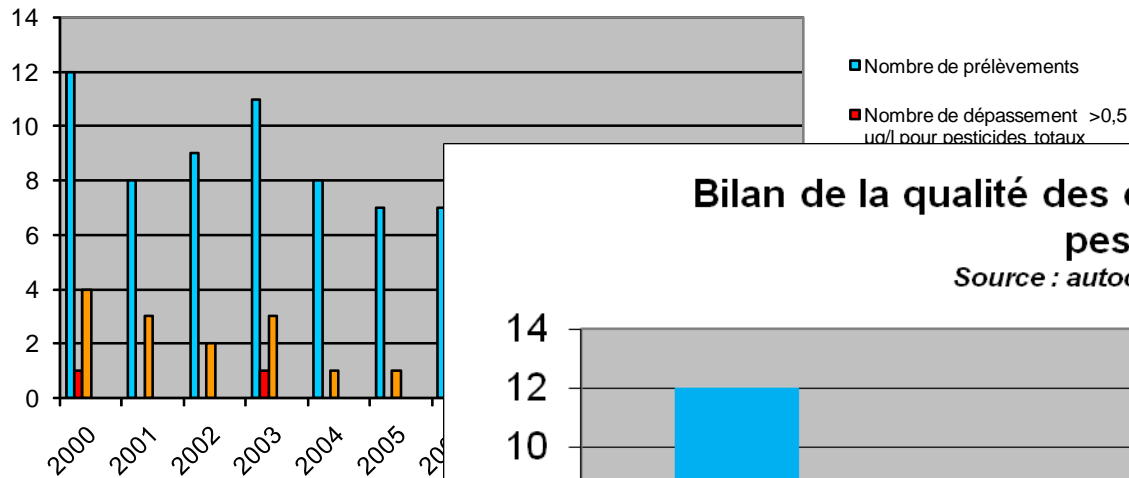
➤ 80% des prélèvements sont au dessus de 10mg/L

# Pesticides : amélioration

## Concentrations en pesticides de 2001 à décembre 2011 au Captage du Cébron

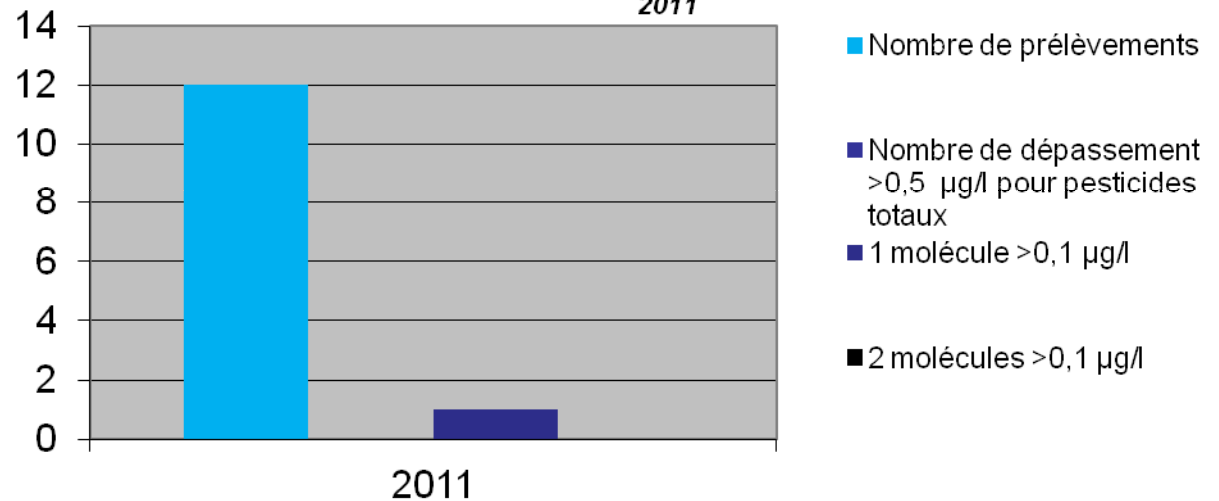
Bilan de la qualité des eaux au point de captage : pesticides

Source : contrôle sanitaire 2000-2011



Bilan de la qualité des eaux au point de captage : pesticides

Source : autocontrôle exploitant 2011



➤ Objectif du contrat atteint (respect des normes eau distribuée dans la retenue).

# Les attentes de l'évaluation

## Nos attentes, en tant qu'animateur de contrat de territoire

- Prendre du recul sur ces 5 années de programme
- Objectiver les résultats avec bénéfice d'une expertise externe
- Remobiliser les acteurs, donner de l'élan
- Doit permettre une aide à la décision sur l'élaboration d'un nouveau contrat, de nouvelles idées.

## Les questions que nous nous sommes posées?

- A-t-on atteint les objectifs de qualité d'eau fixés?
- Les actions ont-elles pu toutes se réaliser?
- A-t-on réussi à mobiliser?
- A-t-on fait un bon usage de l'argent public?
- Est-ce que les actions mises en place sont les bonnes? Est-ce que les actions ont eu un impact sur les pratiques des agriculteurs? Sur les systèmes d'exploitation?
- Quelles sont les conditions (méthode, outils à mobiliser, actions,..) pour poursuivre la mise en œuvre d'un programme d'actions volontariste?

**Approche rétrospective (rendre compte du Bilan du Contrat)  
et prospective (quelle stratégie pour l'avenir?)**

# L'évaluation : que comprend-t-elle?

## 1.Un bilan technique et financier

- ➔ Évaluation technique du programme : réalisations physiques, réalisations financières ( à partir des bilans annuels de réalisation du programme)

## 2.Une évaluation « environnementale »

- ➔ En référence à la grille : Pression, Etat, Réponse et les indicateurs associés
- ➔ Quel est l'état de la ressource en eau?
- ➔ Quelle est la pression polluante 5 ans après?

## 3.Une évaluation de politique et de projet

- ➔ Analyser la construction et de la dynamique du projet
- ➔ Le contrat a-t-il choisi les bonnes mesures, les bons leviers d'actions par rapport aux objectifs visés?
- ➔ La gouvernance du contrat
- ➔ Perception de l'action par les acteurs du territoire?

## 1.Un bilan évaluatif

- Choix de réaliser **ces bilans techniques en « interne »** en consolidant les bilans annuels des 5 années de contrat.
- **Fiche bilan par action** : Surfaces de MAE atteintes, Nombre de diagnostics réalisés, taux de participation par journée collective.
- **Document** qui retrace l'ensemble des actions sur 5 années en comparant aux objectifs initiaux?

## 2.Une évaluation « environnementale »

*L'évaluation chiffrée, quantitative est nécessaire et demandée par la DREAL ( captage grenelle)*

Notion d'indicateur :


« un indicateur est un outil d'évaluation et d'aide à la décision grâce auquel on va pouvoir mesurer une situation ou une tendance de façon objective, à un instant donné, ou dans le temps/ l'espace »

Il doit être facile à mettre œuvre, facile à comprendre, reproductible, sensible aux variations du milieu.



## 2. Une évaluation « environnementale » (suite)

➔ Liste d'indicateurs validée en Poitou-Charentes, à partir de la grille d'indicateurs d'AELB ( indicateurs pressions, Etat, résultats) – 200 au total

 **Base de données Re-Resources**

Vous êtes en train de regarder les indicateurs du bassin Cébron pour la période 201  
Cébron Année 201

[Exporter les données en tableur \(xls\)](#) [Forum plateforme Re-resources](#)

Données générales Qualité de l'eau brute Collectivités **Agricoles**

Indic. financiers [Indic. AEAG](#) [Indic. AAC](#) **Agricoles - Pollution diffuse**

Nb d'exploitations enquêtées :   non concerné (valeur 2010 : 20 )

Surface enquêtée (ha) :   non concerné (valeur 2010 : 1340 )

**Pression Azotée minérale**

Pression azotée minérale sur maïs : AAC   non concerné (valeur 2010 : 35 )

Pression azotée minérale sur blé : AAC   non concerné (valeur 2010 : 86 )

Pression azotée minérale sur colza : AAC   non concerné

Pression azotée minérale sur tournesol : AAC   non concerné (valeur 2010 : 26 )

Pression azotée minérale sur prairie : AAC   non concerné (valeur 2010 : 23 )

Remarques Pression Azotée minérale :   non concerné (valeur 2010 : )

Echantillonnage?

## 2. Une évaluation « environnementale » (suite)

➔ Liste d'indicateurs validée en Poitou-Charentes, à partir de la grille d'indicateurs d'AELB ( indicateurs pressions, Etat, résultats) – 200 au total

Utilisateur : Utilisateur Cèbron (votre bassin : Cèbron) [deconnexion](#)

Vous êtes en train de regarder les indicateurs du bassin Cèbron pour la période 2011

Cèbron  Année 2011

[Exporter les données en tableur \(xls\)](#) [Forum plateforme Re-sources](#)

► Données générales | Qualité de l'eau brute | Collectivités | Agricoles | Grand Public | Animation

Indic. financiers | [Indic. AEAG](#) | [Indic. AAC](#) | **Données générales - AAC**

Etat d'avancement du programme :   non concerné (valeur 2010 : 4ème année du contrat )

Surface totale (ha) : **AEAG**   non concerné (valeur 2010 : 16300 )

Surface sensible (ha) : **AEAG**   non concerné (valeur 2010 : 3500 )

Nb de communes :   non concerné (valeur 2010 : 12 )

Nb habitants du BAC : **AEAG**   non concerné (valeur 2010 : 3500 )

Linéaire de cours d'eau (km) :   non concerné (valeur 2010 : 150 )

Surface boisée (ha) :   non concerné (valeur 2010 : 1140 )

Surface boisée / surface totale :  =  /

**Linéaire de bandes enherbées (km) :**   non concerné

Linéaire de haies (km) :   non concerné (valeur 2010 : 1375 )

Donnée non disponible

## 2. Une évaluation « environnementale » (suite)

➔ Liste d'indicateurs validée en Poitou-Charentes, à partir de la grille d'indicateurs d'AELB ( indicateurs pressions, Etat, résultats) – 200 au total

Utilisateur : Utilisateur Cébron (votre bassin : Cébron) [deconnexion](#)

Vous êtes en train de regarder les indicateurs du bassin Cébron pour la période 2011  
Cébron Année 2011

[Exporter les données en tableur \(xls\)](#) [Forum plateforme Re-sources](#)

Données générales | Qualité de l'eau brute | **Collectivités** | Agricultures

Indic. AEAG | Indic. AAC | **Collectivités - Assainissement non collectif**

Nb habitation non raccordée :   non concerné

Nb de diagnostic réalisés :   non concerné (valeur 2010 : 11 )

Nb de points noirs diagnostiqués :   non concerné

Nb de réhabilitation ANC déclarée :   non concerné

Tx d'installation ANC diagnostiquée :  =  /

**Tx de points noirs diagnostiqués :**  =  /

Tx de réhabilitation :  =  /

Remarques Collectivités / Assainissement non collectif :   non concerné

Document Autres :

Donnée hétérogène

## 2. Une évaluation « environnementale » (suite)

⇒ Données quantitatives nécessaires, Mais :

·  
⇒ Limiter le nombre d'indicateurs (à définir)

⇒ Partenariats à poursuivre pour collecter les données agricoles ( données issues des plans de fumure, données détenues par les services d'Etat...)

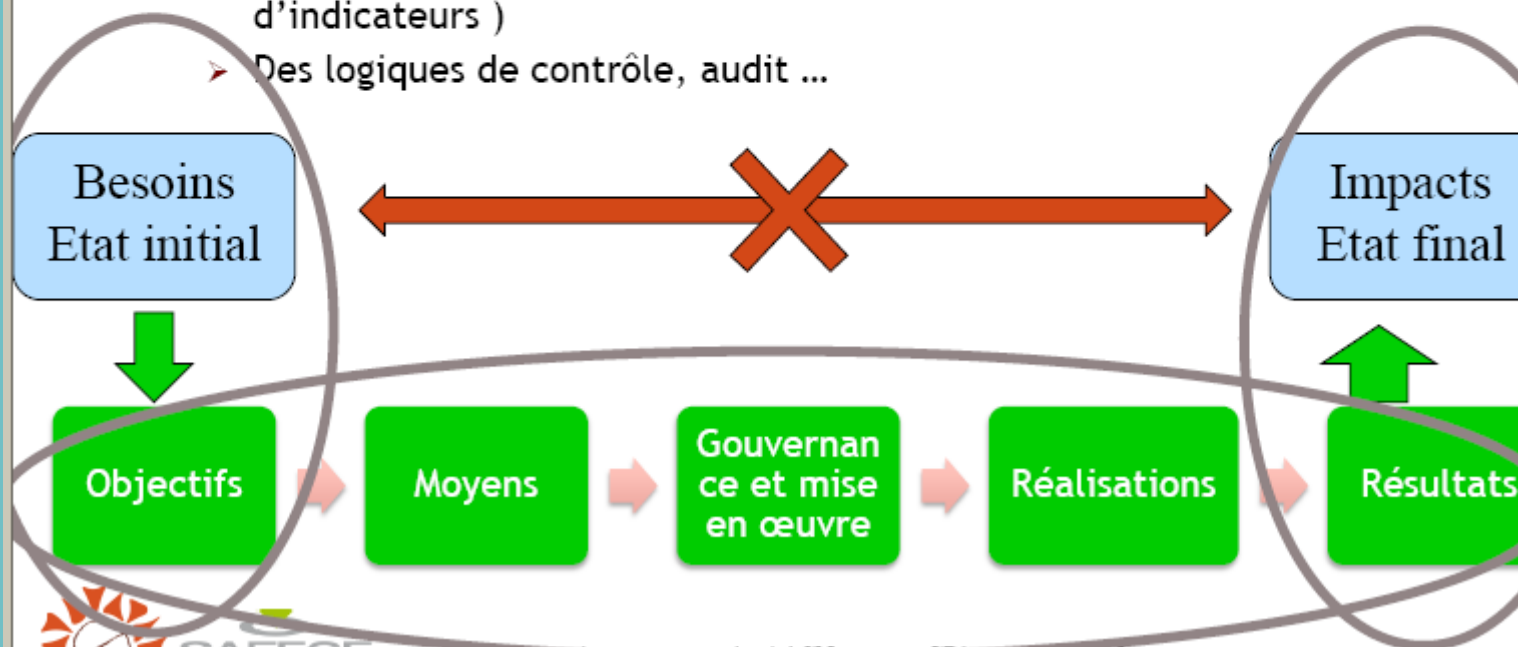
**⇒ Nécessité de corréler ces indicateurs chiffrés à une analyse plus qualitative du contrat de territoire...**



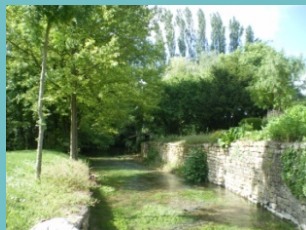
### 3. L'évaluation de projet

## Quelques mots sur l'évaluation de politiques et projets

- ❑ L'évaluation insiste sur l'analyse de la construction et la dynamique du projet
- ❑ À différencier
  - de l'évaluation environnementale (état final - état zéro)
  - Des logiques plus instrumentales ( grille d'évaluation ou grille d'indicateurs )
  - Des logiques de contrôle, audit ...



# Merci de votre attention



Bassin Versant du CEBRON

## La Cellule Animation – Qualité Eau Brute

Delphine Lopes – Marceline Mit

05 49 25 22 27 / 06 71 72 98 83

sertad\_sevre@yahoo.fr

## Contrat territorial Cébron

Claire VRIGNAUD

05 49 70/82 26 / 06 21 63 30 63

claire.vrignaud@cg79.fr

**Syndicat des Eaux du SERTAD – La Chesnaye – 79260 STE  
NEOMAYE**

**Site du Cébron – 79600 St Loup Lamairé**

AELB...

